

**Повторение по теме
«Имя прилагательное»
6 класс**

Цели урока:

Повторить и закрепить изученное по теме «Имя прилагательное»:

- уметь правильно определять разряды имен прилагательных, правописание *не* с прилагательными, орфограммы в суффиксах прилагательных;
- развивать навыки самостоятельной работы.



Повторяем теорию



1. Какая часть речи называется прилагательным?
2. Назовите разряды имён прилагательных по значению?
3. Какие прилагательные называются полными, а какие краткими?
4. Какие правила орфографии вы изучали по теме «Имя прилагательное»?

Двадцать седьмое апреля

Классная работа



Тема урока

**Повторение по теме
«Имя прилагательное»**





**Определите разряд имен
прилагательных. Запишите
в три колонки**

**Каменный дом, вчерашняя
газета,
мамино кружево, грустный
взгляд, лисий хвост, тихий
шорох, соловьиная
песня, темная туча
городской автобус.**

Разряды имён прилагательных

качественные

1. цвет (*иссиня-чёрный*)

2. внутренние качества человека, его душевное состояние (*смелый*)

3. возраст (*молодой*)

4. величину предмета (*мизерный, малый*)

5. качества, воспринимаемые органами чувств (*сладкий, кислый*)

6. общую характеристику и оценку предмета (*сомнительный*)

относительные

1. материал, из которого сделан предмет (*стеклянный*)

2. время (*зимний, дневной*)

3. место (*пригородный, пространственный, морской*)

4. назначение предмета (*книжный (шкаф), настольная (игра)*)

5. абстрактные понятия (*общественный, религиозный*)

притяжательные

показывают принадлежность какому-либо лицу или животному (*мамин, отцов, лисий, человеческий, медвежий*)

Внимание: относительные и притяжательные прилагательные могут переходить в качественные, если имеют переносное значение (*золотое кольцо – золотое сердце; медвежья лапа – медвежья услуга*)

Проверьте себя!

1. Качественные:

Грустный взгляд, тихий шорох,
темная туча.

2. Относительные: каменный дом,
вчерашняя газета, городской
автобус.

3. Притяжательные: мамино
кружево, лисий хвост, соловьи
песня.



Образуйте краткие формы прилагательных.



Медвежий
Пригожий
Казачий
Кипучий
Могучий



Жгучий
Ребячий
Птичий
Горячий

ПРИЛАГАТЕЛЬНЫЕ



ПОЛНЫЕ



какой? какая?
какое? какие?

изменяются по
падежам, родам
и числам

являются
определениями

красивый
красивая

КРАТКИЕ



каков? какова?
каково? каковы?

изменяются
только по родам
и числам

являются
сказуемыми

красив
красива



ПРОВЕРЬТЕ СЕБЯ!

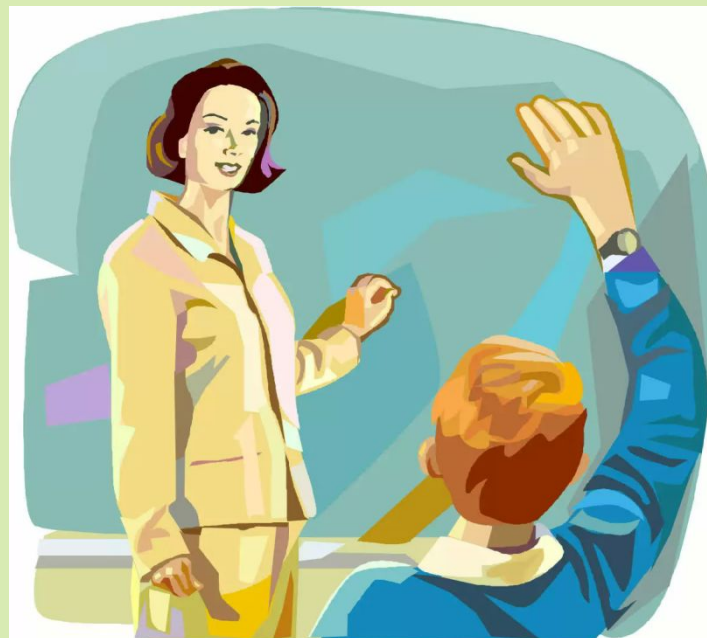
Пригожий – пригож

Кипучий – кипуч

Могучий – могуч

Жгучий – жгуч

Горячий – горяч



НЕ С ПРИЛАГАТЕЛЬНЫМИ

СЛИТНО

С качественными прилагательными:

1. Если слово без *не* не употребляется:

непобедимый, нелепый, неразлучный, невзрачен, неряшливый.

2. Если слово с *не*- можно заменить синонимом без *не*- или близким по смыслу выражением:

невысокая (= низкая) стена;
он очень неорганизован
(не хватает организованности).

РАЗДЕЛЬНО

1. Если есть противопоставление с союзом *а*:

Не гладкая, а шероховатая поверхность.

Не красив, а безобразен.

2. Если к прилагательному относятся слова *вовсе не, отнюдь не, далеко не, нисколько не, ничуть не*:

рассказ ничуть не интересен;
далеко не верное решение.

3. С относительными прилагательными:

этот портфель не кожаный;
дом не каменный.

Спишите, обозначая условия выбора
слитного раздельного написания НЕ

***(Не)близкий путь;
совсем (не)интересная игра;
река (не)широкая, а узкая;
(не) глубокое озеро;
(не)уклюжий медведь;***



ПРОВЕРЬТЕ СЕБЯ!

***Неблизкий путь; (далекий)
совсем не интересная игра;
река не широкая, **а** узкая;
неглубокое озеро; (мелкое)
неуклюжий медведь; (без не
не употребляется)***



Вспомним правило!



Суффиксы **-К-** и **-СК-** в прилагательных

-К-

Если можно
образовать
краткую
форму
близкий -
близок

После К, Ч, Ц
простак –
простецкий
ткач – ткацкий
удалец -
удалецкий

-СК-

В остальных случаях
украинец –
украинский
июнь – июньский
февраль -
февральский

**От существительных образуйте
прилагательные с суффиксами К и
СК.**

Брат - ...

матрос - ...

герой - ...

француз - ...

немец - ...

февраль - ...

Зубцов - ...

университет - ...

ПРОВЕРЬТЕ СЕБЯ!

Брат -братский
матрос -матросский
герой - геройский
француз – французский
немец – немецкий
февраль – февральский
Зубцов –Зубцовский
Университет - университетский



СТЕПЕНИ СРАВНЕНИЯ ПРИЛАГАТЕЛЬНЫХ

сравнительная

превосходная

простая

составная

простая

составная

Основа
прилагатель-
ного +
ее, ей, е, ше

Слово **более**
(менее) +
н.ф. прилага-
тельного

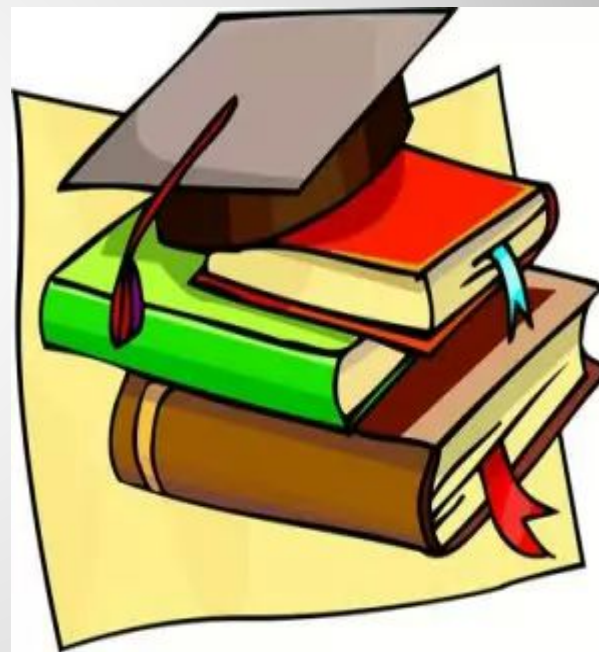
Основа
прилагатель-
ного +
айш, ейш

Слово **самый**
(наиболее) +
н.ф. прилага-
тельного

Исправьте речевые ошибки?

1. Самый белый
2. Более белейший
3. Более легче
4. Более слабый
5. Сильнее всех
6. Очень умный
7. Самый сильнейший

Ответ: 2,3,7



Найдите прилагательные в превосходной степени?

1. Нежнейшая
2. Великолепная
3. Самая нежная
4. Чудесная
5. Прекрасная
6. Царица цветов



Ответ: 1,3

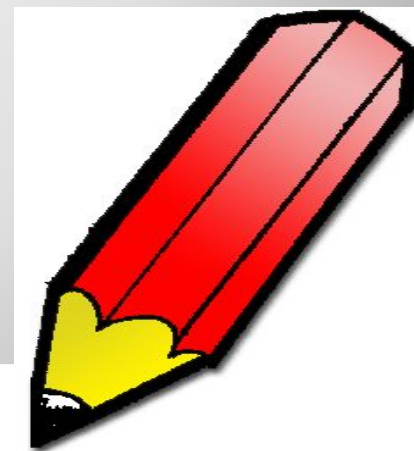
«Третий лишний».

1. Деревянная ложка, кожаное пальто, комариный укус.
2. Стекланный кувшин, серебряное кольцо, безветренный день.
3. Оловянный солдатик, гусиное перо, утиный клюв.



Проверьте себя!

1. Деревянная ложка, кожаное пальто, комариный укус.
2. Стекланный кувшин, серебряное кольцо, безветренный день.
3. Оловянный солдатик, гусиное перо, утиный клюв.



Спишите, выделите окончания прилагательных в безударном положении. Время выполнения 3 мин.

В морозн... воздухе

февральск... днем

зимн... вечером

рыж... белку

жгуч... морозом

в темн... лесу



ПРОВЕРЬТЕ СЕБЯ!

В морозном воздухе
февральским днем
зимним вечером
рыжую белку
жгучим морозом
в темном лесу



Н и НН в прилагательных

Н	НН
<p>1. В непроеизводных прилагательных: синий, зеленый, юный, багряный, свиной, бараний, румяный, пьяный, пряный, рьяный</p>	<p>1. Основа на -Н- + суффикс -Н- <i>Туманный, лимонный</i></p>
<p>2. В прилаг. с суффиксами -ИН-, -АН-, -ЯН- <i>Куриный, ледяной</i> ИСКЛ.: стеклянный, деревянный, оловянный</p>	<p>2. В прилаг. с суффиксами -ЕНН-, -ОНН- <i>Соломенный, лекционный</i> ИСКЛ.: ветреный <i>(но: безветренный, подветренный)</i></p>
<p>В кратких прилагательных столько же Н, сколько в полных: <i>Платье длинно (длинное). Утро ветрено (ветренное).</i></p>	

В каком ряду во всех словах пишется одна Н?

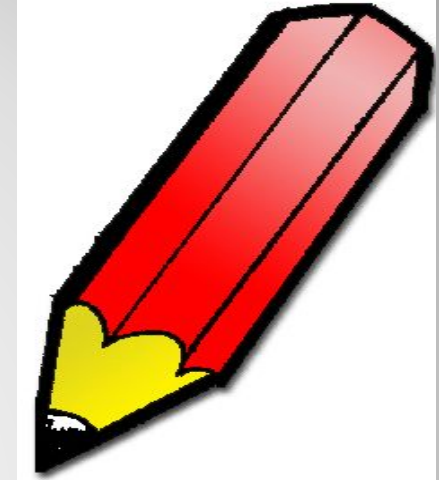
- 1) Оловя...ный, ю...ый, тума...ый
- 2) Комар...ный, ветре...ый, торфя...ой
- 3) Огне...ый, травя...ой, ути...ый
- 4) Стекля...ый, серебря...ый, соколи...ый
- 5) Кожа...ый, румя...ый, песча...ый
- 6) Осе...ий, стари...ый, пчели...ый
- 7) Лу...ый, деревя...ый, земля...ой
- 8) Каме...ый, дли...ый, зеле...ый



Проверь себя!

2

Комариный, ветренный, торфяной



1

Кожаный, румяный, песчаный



Дефисное и слитное написание сложных

Дефис	СЛИТНО
1. ОТТЕНКИ цветов: жемчужно-белый, ярко-зеленый	Образованные на основе словосочетания: железнодорожный (от железная дорога), древнерусский Древняя Русь)
2. Образованные от существительных, которые пишутся через дефис: юго-восточный	
3. Образованием от сложения равноправных слов (можно вставить союз И): русско-английский, горько-соленый, мясо-молочный	

**Найдите прилагательное,
которое пишется слитно?
Запишите его.**

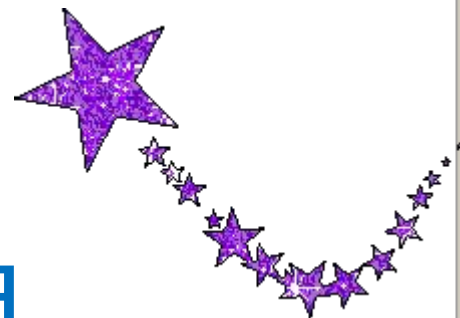
- А. (юго) западный**
- Б. (ярко) красный**
- В. (древне) русский**
- Г. (горько) соленый**

Ответ: В



Выполни задание самостоятельно. Спишите предложение и сделайте морфологический разбор имени прилагательного.

**Солнце –это ярчайшая
Звезда Галактики.**



ПРОВЕРЬТЕ СЕБЯ!

Звезда(ярчайшая)

Ярчайшая – имя
прилагательное

1. Звезда (какая?) ярчайшая
Н.ф. - ярчайший.

2. Пост.- качественное,
Непост.-И. п., ед. ч., ж. р.,
превосходная степень

3. Звезда (какая?) ярчайшая



**СПАСИБО ЗА
РАБОТУ НА УРОКЕ!**

