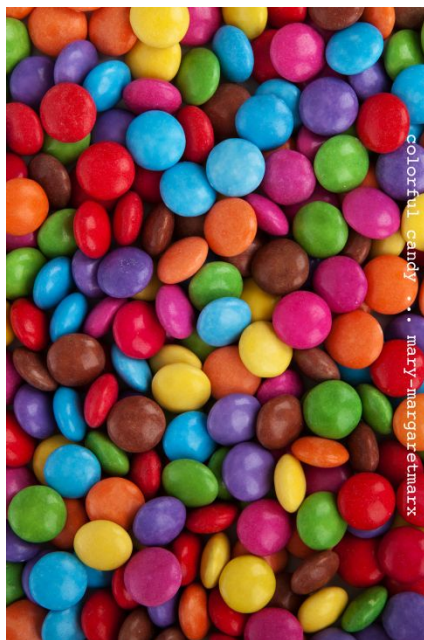
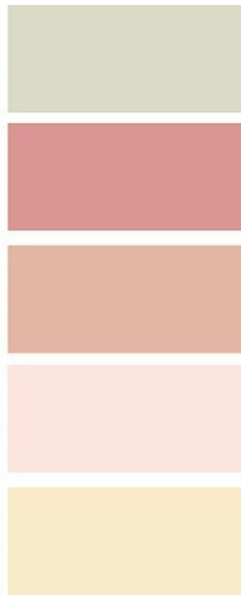


Цвет в одежде как характеристика личности.

Хрусталёва Алина,
Жбанкина Виктория.
Санкт-Петербургского
бюджетное образовательное
учреждение «Медицинский
колледж №2.»

Психология цвета

- Психология цвета в одежде воздействует на внутреннее состояние человека и даже способна вызывать внезапные колебания настроения. Поэтому при выборе наряда нужно ориентироваться на собственные предпочтения и мнение других людей.
- Психология способна объяснить приверженность людей тем или иным оттенкам. По выбору одежды можно определить настроение человека и даже особенности его характера. При этом с помощью вещей определенных оттенков можно менять свое собственное состояние.



- Каждый цвет – это сигнал. Воспринимать его, расшифровывать, передавать человек учится с детства. Уже в ранние годы малыш любит определенный цвет и понимает важность его проявления. Он требует одежду любимого цвета, потому что чувствует его смысл и воздействие. Тихони предпочитают нежные, пастельные тона, жизнерадостные непоседы – тянутся к вещам такого же напористого цвета. С возрастом понимание того, как значителен цвет в одежде, только укрепляется. Как уверяют психологи, правильный выбор цвета формирует нужное эмоциональное влияние на окружающих, является тем самым сигналом, который рассказывает о характере человека, его пристрастиях и стремлениях. Поэтому, выбирая ежедневный костюм, важно учитывать фактор цвета.

Выбор оттенка и суть психологии цвета в одежде.

Выбор оттенка вещей свидетельствует о настроении человека. По цветовой гамме удастся определить, как личность видит себя в обществе. Именно поэтому психология цвета в одежде имеет большое значение и помогает лучше понять чувства и эмоции окружающих.

Суть психологии цвета в одежде
Эта наука имеет 2 объяснения выбора оттенка вещей:
* психологическое состояние – в этом случае человек делает выбор цветовой гаммы вещей интуитивно.

* впечатление, которое человек старается произвести на других людей, – в этом случае он совершает выбор осознанно.



Цветовые группы

Цвета делятся на группы. Они могут быть горячими, теплыми, прохладными, холодными, а также нейтральными.

Горячие

- В горячую группу входят красный, оранжевый, насыщенно-желтый цвета. Они действительно согревают: как показали опыты, пребывая в помещении, где обилие «жарких» красок, человек ощущает температуру на 1-2 градуса выше объективной.

Горячие краски в одежде – свидетельство экспрессии, символ характера уверенного, амбициозного.

Положительный аспект горячих тонов – жизнелюбие, активность, эмоциональность; негативный – вспыльчивость, авторитаризм, агрессия.

Красный

Олицетворяет первенство, превосходство, лидерство, азарт, влияние, настойчивость, волю к победе. Красный цвет приличествует людям энергичным, с активной жизненной позицией, но еще больше, для коррекции психоэмоционального состояния, людям неуверенным в себе, стыдливым и пассивным.



Оранжевый

Человек в оранжевом
расценивается как
жизнелюб и
творческая,
артистичная личность.



Желтый

Желтый цвет любят беззаботные, приветливые люди, его рекомендуется включать в гардероб чересчур «зажатым», скромным натурам.



Теплые

- Теплые тона – это коричневый, персиковый, палево-желтый, бежевый, розовый. Они оказывают мягкое успокаивающее воздействие, настраивают на контакт. К таким краскам тянутся люди отзывчивые и деликатные, легкие в общении. Положительный аспект теплых оттенков – оптимизм, дружелюбие, коммуникабельность; негативный – неумение настоять на своем, стремление видеть окружающий мир сквозь «розовые очки».

Теплые оттенки



Коричневый

Коричневый – цвет земли, основательности, консерватизма, преданности традициям. Одежду в коричневом цвете носят люди во всех отношениях надежные и здравомыслящие. Коричневый – один из теплых, некричащих тонов.



РОЗОВЫЙ

Люди, любящие розовый — коммуникабельные и жизнерадостные экстраверты. В них много позитива и интересных идей, они — творческие личности, обожающие свою работу настолько, что им трудно переключиться на отдых. Вокруг них толпа людей, и они легко заводят новые знакомства. Это личности с теплотой, чувством праздника внутри, они излучают счастье своим присутствием.



Холодные

- Холодные краски – синий, сине-серый, сине-фиолетовый (индиго), насыщенный сине-зеленый. Они охлаждают, подавляют эмоции, успокаивают. Считается, что холодные цвета выбирают люди сдержанные (или те, кто хочет казаться таковыми), бесстрастные, замкнутые. Положительный аспект этой группы – организованность, упорядоченность, аккуратность, негативный – сухость, черствость, педантизм.

Холодные оттенки



Синий

Синий связан со строгостью, принципиальностью и даже чопорностью. Это цвет рассудочности, постоянства, верности привычкам и прагматизма. В синий одеваются люди, ценящие заведенный порядок.



Фиолетовый

Фиолетовый любят сильные личности, те, кто не боится противоречий, смешения противоположностей. Считается также, что его выбирают натуры, наделенные интуицией, склонные к мистицизму.



Прохладные

- К прохладным краскам можно причислить голубой, светлый мятный и бирюзовый, дымчато-серый. Они умиротворяют, позволяют чувствовать себя безопасно. Позитивный аспект этих полутонов в их легком расслабляющем эффекте, а негативный – в легкомыслии, ветрености.



Голубой

Голубые оттенки свидетельствуют о мечтательной натуре человека. По мнению психологов, таким людям присуще благородство, бесхитрость, наивность, желание волшебства, мечтательность.



Бирюзовой

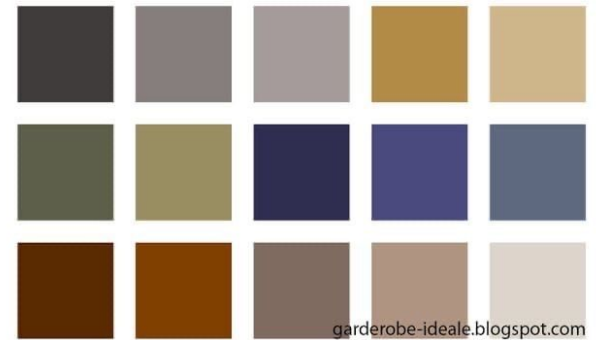
бирюзовый – выбор тех, кто хочет выразить свою индивидуальность и подчеркнуть оригинальность натуры.



Нейтральные

- К нейтральным цветам относятся светло-серый, серо-бежевый, сиреневый, приглушенный зеленый. Они не воспринимаются ни горячими, ни холодными, амбивалентны по сути. Одежду такого цвета предпочитают люди, не желающие «открывать карты», быть в глазах окружающих излишне дружелюбными или враждебными.

нейтральные цвета для мягкого теплого цветотипа



Нейтральный цвет и его оттенки

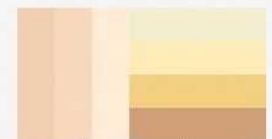


Африканская глинобитная хижина

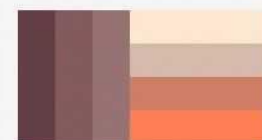
Вневременное качество



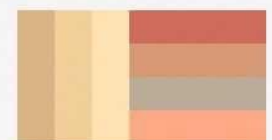
Джунгли - камуфляжный стиль



Золотой, пронизанный солнцем



Комната для созерцания



Соломенный, пшеница и кукуруза

Серый

Его выбирают люди, не стремящиеся на первый план, но претендующие на роль «серого кардинала».



Сиреневый

Они индивидуалистки. Свобода для таких женщин — главная ценность. Они стремятся к самовыражению. Любят принимать решения самостоятельно, без чьей-либо помощи. Мудрость, опытность. Представитель сильного пола чувствует мир, который его окружает, не так, как другие, по-своему. Он смотрит на вещи совсем не так, как принято в обществе.



Белый и чёрный цвет

Белый - человек аккуратный, скрупулезный, критичный, любите порядок во всем и имеете отличный вкус как в одежде, так и в оформлении пространства.

Черный цвет и его оттенки — это стиль, простота и практичность, и имеют твердый характер.



Спасибо за внимание