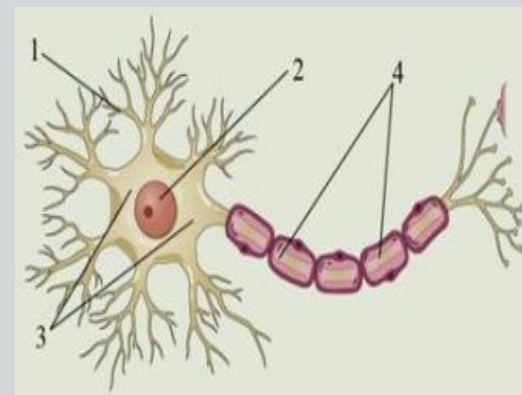


**ОГЭ по БИОЛОГИИ: раздел  
«ЧЕЛОВЕК»**

**6. НЕРВНАЯ  
СИСТЕМА. ОРГАНЫ  
ЧУВСТВ. ВНД**

(задания с рисунками)  
Автор: Маслак Е.Н.

**Какой цифрой на рисунке обозначен дендрит?**



• 1

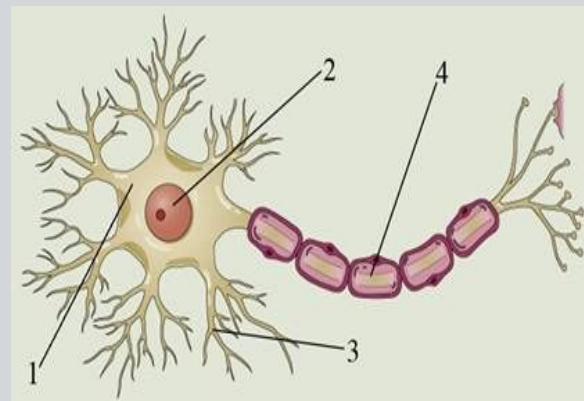


• 2

• 3

• 4

**Какой цифрой  
на рисунке  
обозначен аксон?**



• 1

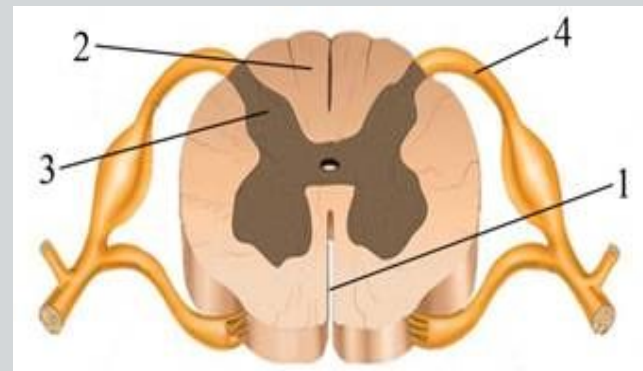
• 2

• 3

• 4



**Какой цифрой на рисунке обозначен участок спинного мозга, в котором расположен вставочный нейрон?**



• 1

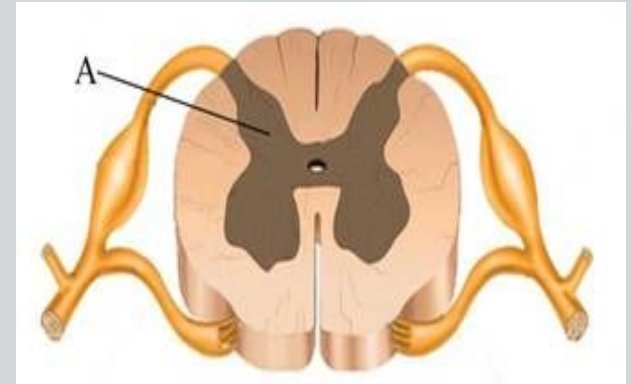
• 2

• 3

• 4

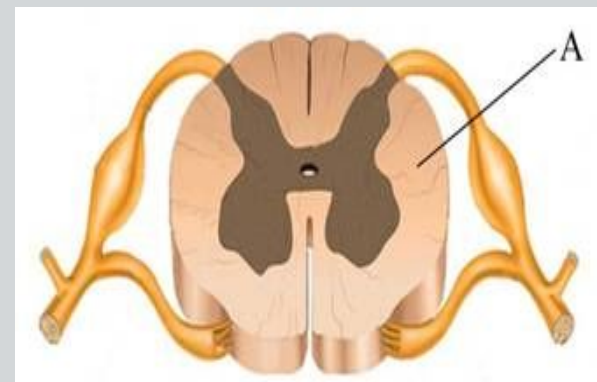


**Что обозначено  
на рисунке буквой А?**



- Серое вещество
- Белое вещество
- Нервный узел
- Корешок спинного мозга

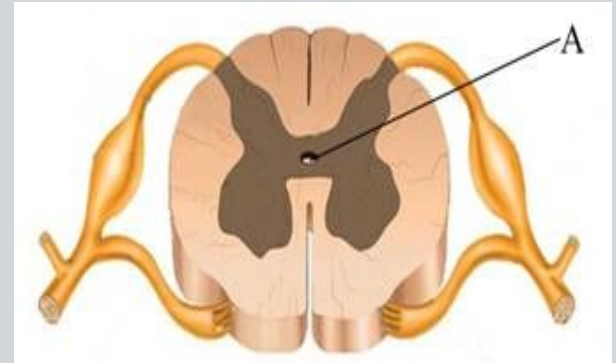
**Что обозначено  
на рисунке буквой А?**



- Передние корешки
- Белое вещество
- Паутинная оболочка
- Спинномозговой канал



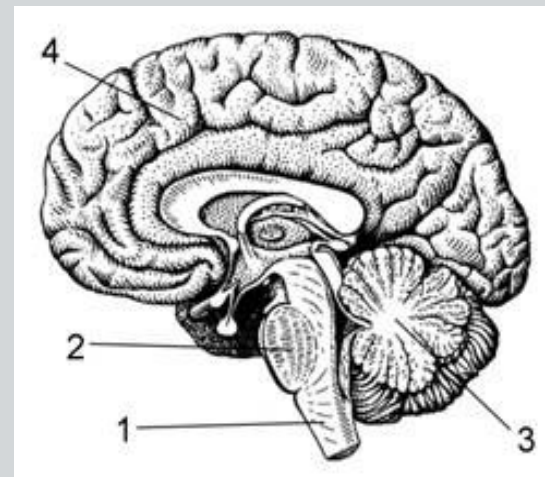
**Что обозначено  
на рисунке буквой А?**



- Передние корешки
- Серое вещество
- Паутинная оболочка
- Спинномозговой канал



**Какой цифрой  
на рисунке обозначен  
мозжечок?**



• 1

• 2

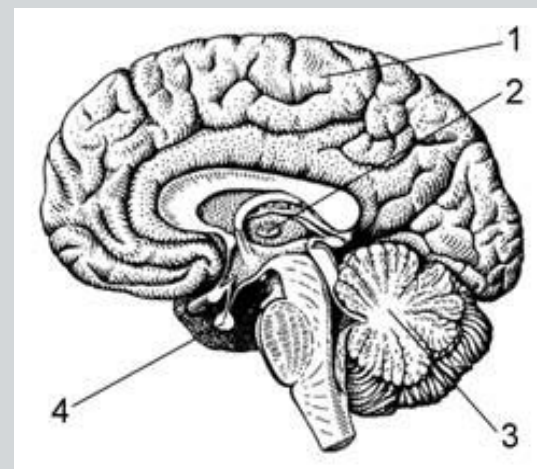
• 3

• 4





**Какой цифрой  
на рисунке обозначен  
гипофиз?**



• 1

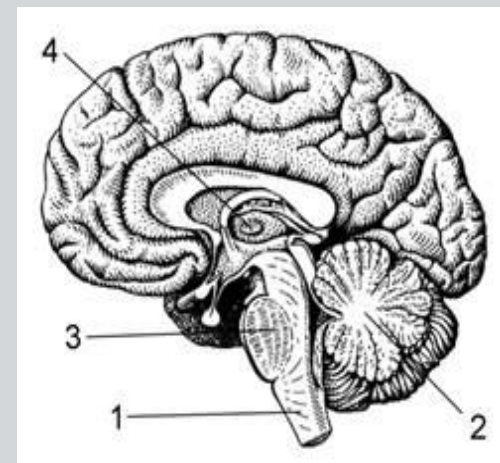
• 2

• 3

• 4



**Какой цифрой  
на рисунке  
обозначен  
промежуточный мозг?**



• 1

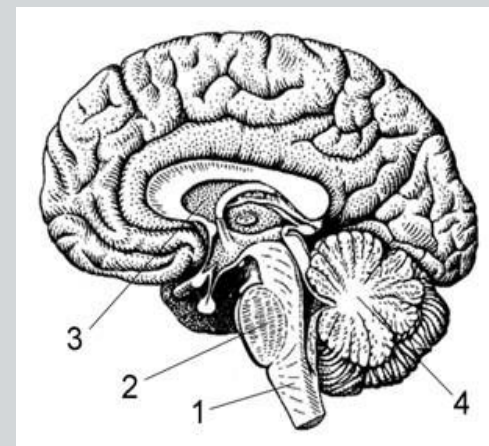
• 2

• 3

• 4



**Какой цифрой  
на рисунке обозначен  
продолговатый мозг?**



• 1

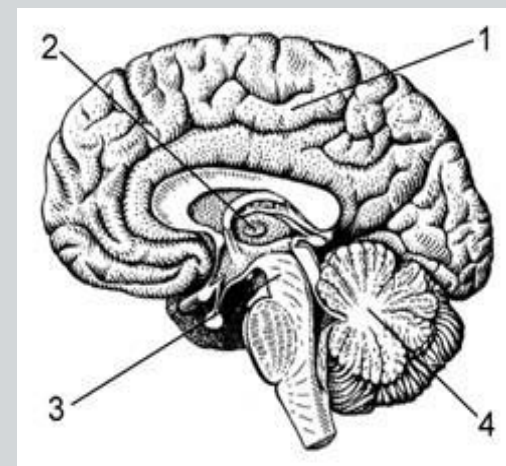


• 2

• 3

• 4

**Какой цифрой  
на рисунке обозначен  
средний мозг?**



• 1

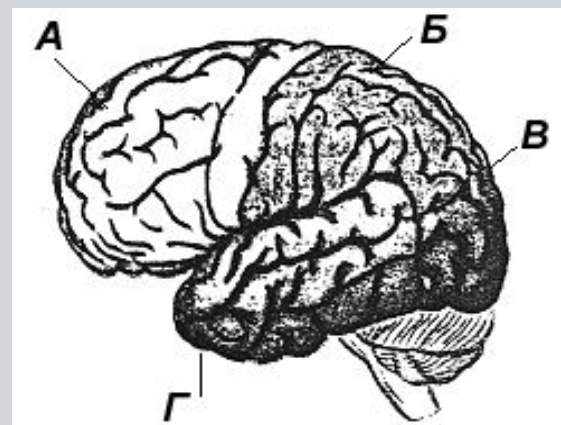
• 2

• 3

• 4



**Какой буквой на рисунке обозначена доля головного мозга, в которой расположена слуховая зона?**



• А

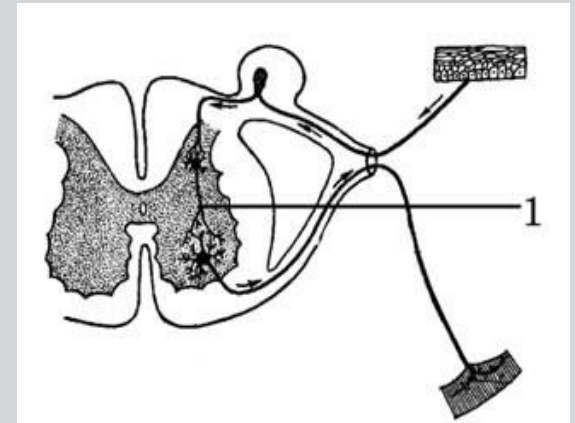
• Б

• В

• Г



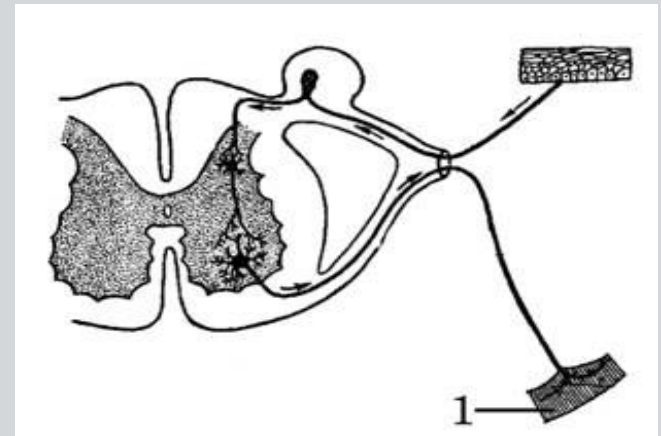
**Как называется звено рефлекторной дуги, обозначенное на схеме номером 1?**



- Чувствительный нейрон
- Рецептор
- Вставочный нейрон
- Рабочий орган



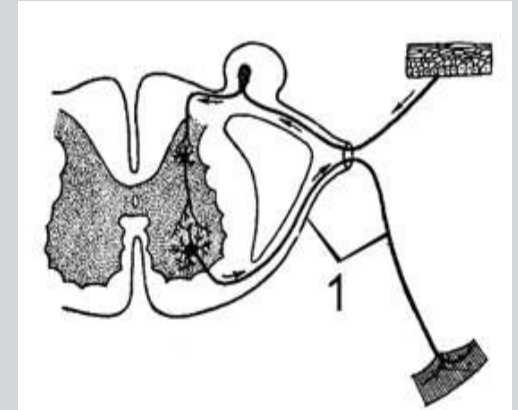
**Как называется звено рефлекторной дуги, обозначенное на схеме номером 1?**



- Чувствительный нейрон
- Рецептор
- Вставочный нейрон
- Рабочий орган



**Как называется звено рефлекторной дуги, обозначенное на схеме цифрой 1?**

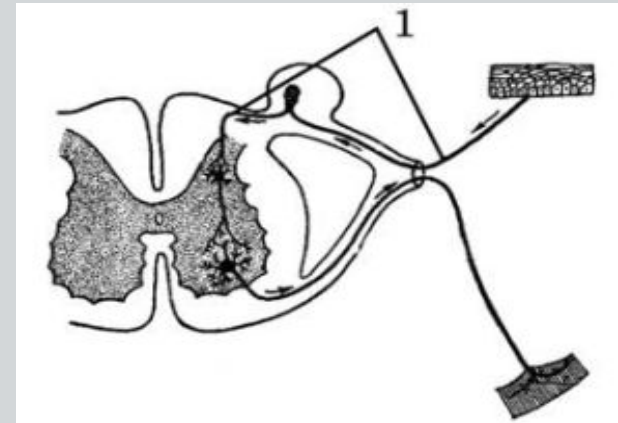


- Чувствительный нейрон
- Рецептор
- Двигательный нейрон
- Рабочий орган





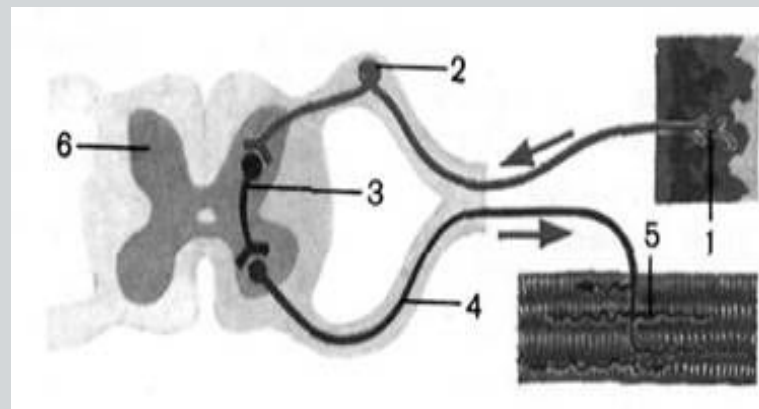
**Как называется звено рефлекторной дуги, обозначенное на схеме номером 1?**



- Чувствительный нейрон
- Нервный центр
- Двигательный нейрон
- Рабочий орган



**Рассмотрите рисунок рефлекторной дуги. Под каким номером на нём изображён рабочий орган?**



• 1

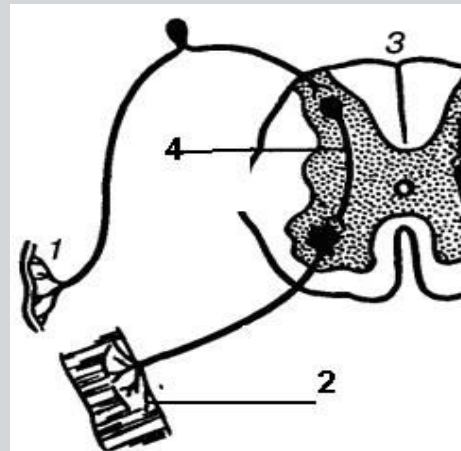
• 2

• 3

• 4



**Какой цифрой обозначен на рисунке вставочный нейрон?**



• 1

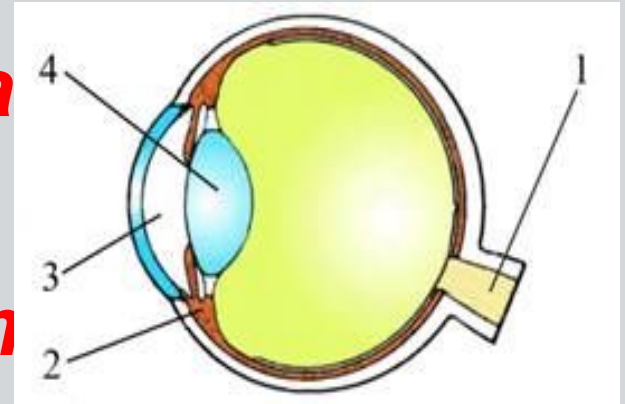
• 2

• 3

• 4

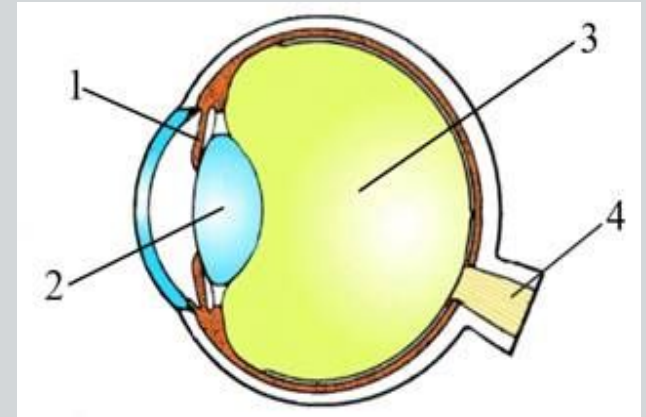


**Какой цифрой на рисунке обозначена структура глаза, нарушение в которой приводит к дальнозоркости?**



	<input type="radio"/>

**Какой цифрой на рисунке обозначена структура глаза, нарушение в которой может стать одной из причин развития близорукости?**



• 1

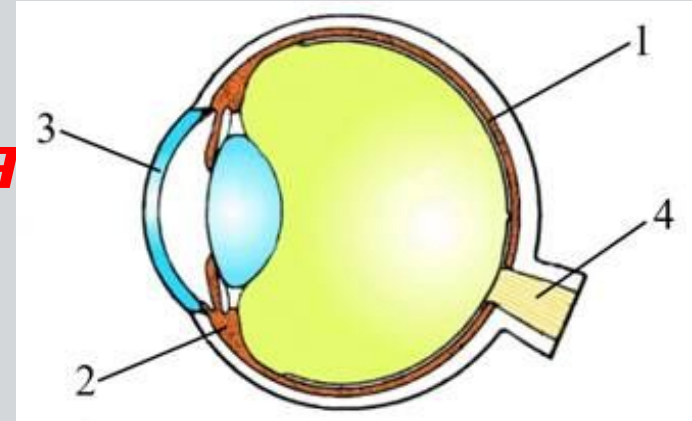
• 2

• 3

• 4



**Какой цифрой на рисунке обозначена структура глазного яблока, входящая в оптическую систему глаза?**



• 1

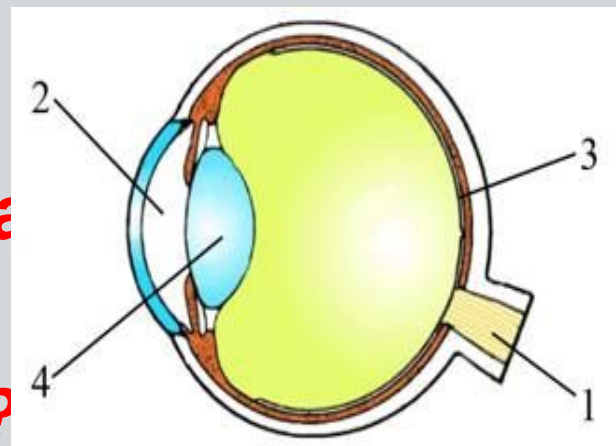
• 2

• 3

• 4



**Какой цифрой на рисунке обозначена структура глаза, нарушение в которой приводит к дальнозоркости?**



• 1

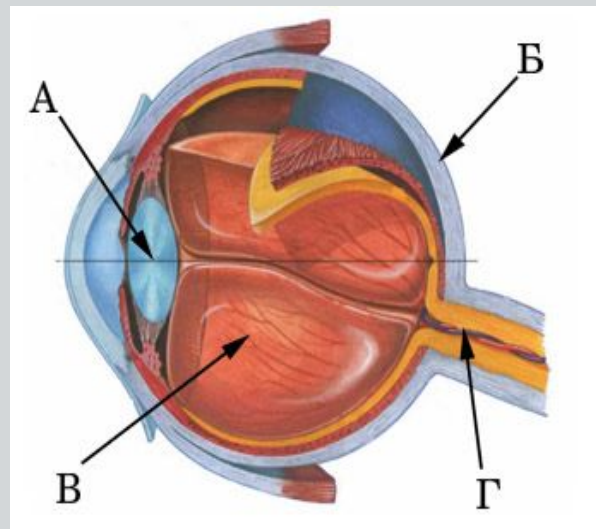
• 2

• 3

• 4



**Какой буквой  
на рисунке  
обозначен  
зрительный нерв?**



• А

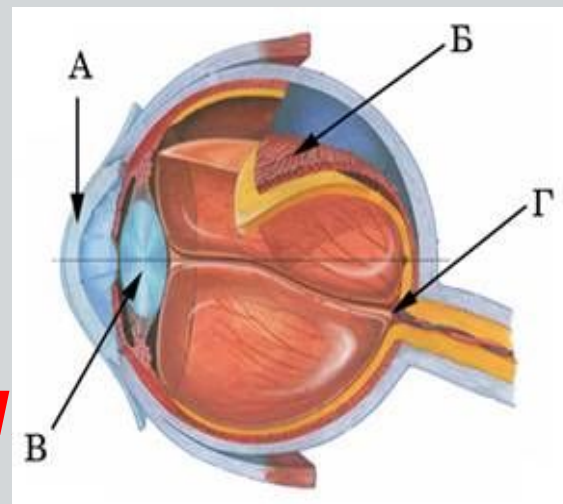
• Б

• В

• Г



**На рисунке изображена  
схема глаза.  
Какой буквой  
на ней обозначен хрусталик**



• А

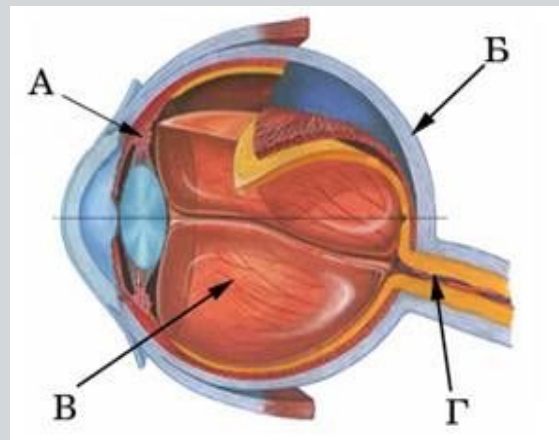
• Б

• В

• Г



**Какой буквой на рисунке обозначены мышцы, изменяющие кривизну хрусталика глаза?**



• А

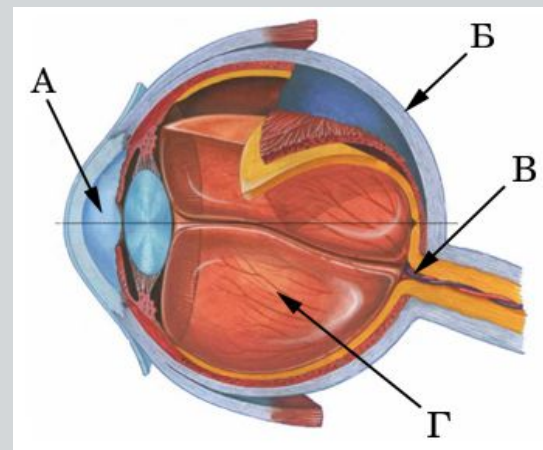


• Б

• В

• Г

**Какой буквой на рисунке обозначена белочная оболочка глаза?**



• А

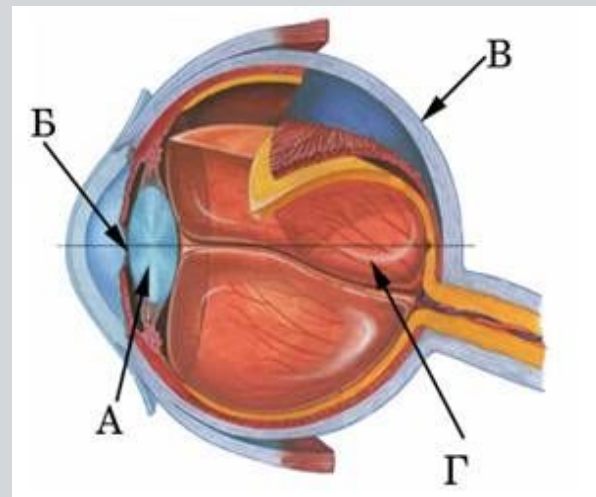
• Б

• В

• Г



**На рисунке изображена  
схема строения глаза.  
Какой буквой на ней  
обозначен зрачок?**



• А

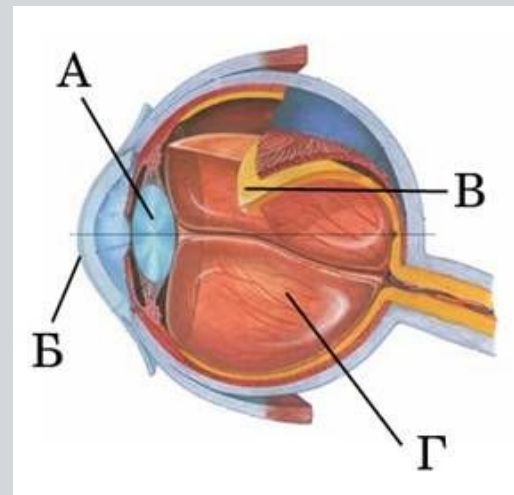
• Б

• В

• Г



**На рисунке изображена  
схема строения глаза.  
Какой буквой на ней  
обозначена роговица?**



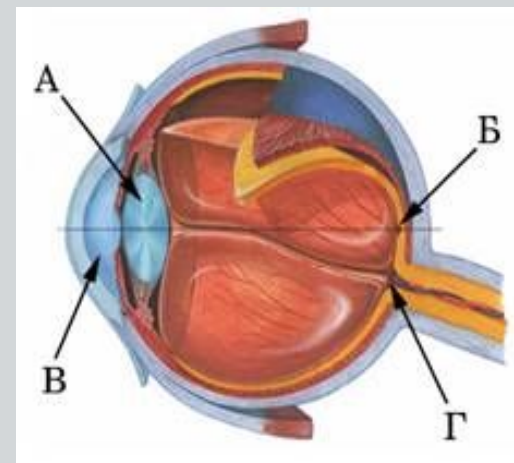
• А

• Б

• В

• Г

**На рисунке изображена  
схема строения глаза.  
Какой буквой на ней  
обозначено слепое пятно?**



• А

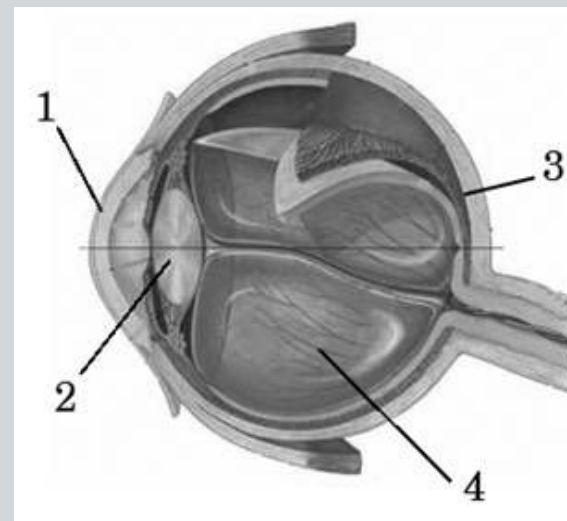
• Б

• В

• Г



**Какой цифрой на рисунке обозначена часть глаза, преобразующая световые сигналы в нервные импульсы?**



• 1

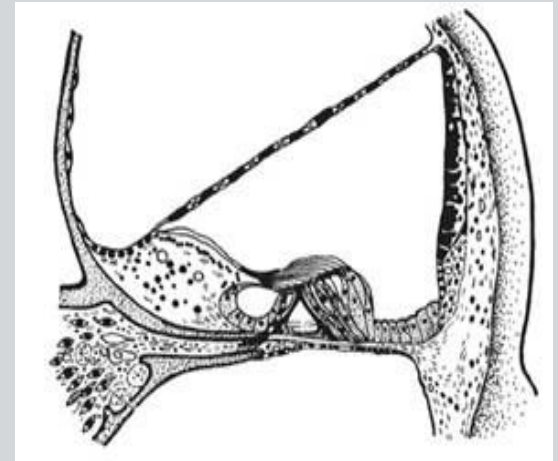
• 2

• 3

• 4



**Что воспримут  
изображённые  
на рисунке рецепторные  
клетки кортиева органа?**



• Свет

• Звук

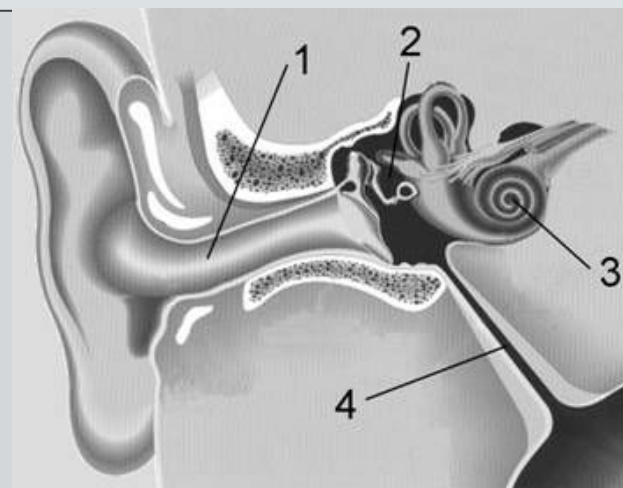
• Запах

• Вкус





**Какой цифрой  
на рисунке обозначена  
улитка?**



• 1

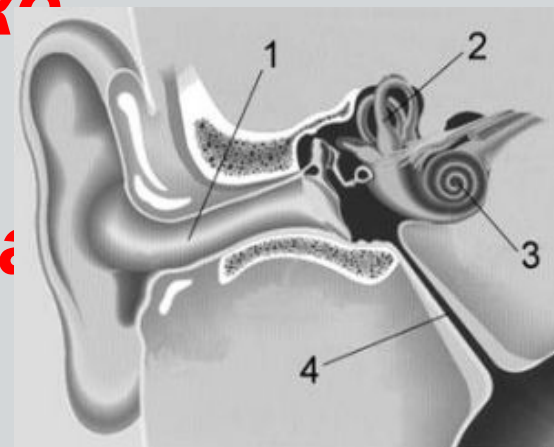
• 2

• 3

• 4



**Под какой цифрой на рисунке обозначена структура уха, соединяющая его с носоглоткой?**



• 1

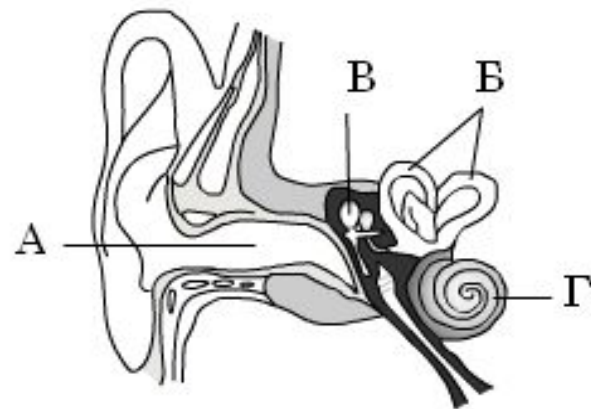
• 2

• 3

• 4



**На рисунке изображена схема строения органов слуха и равновесия. Какой буквой на ней обозначен орган равновесия:**



• А

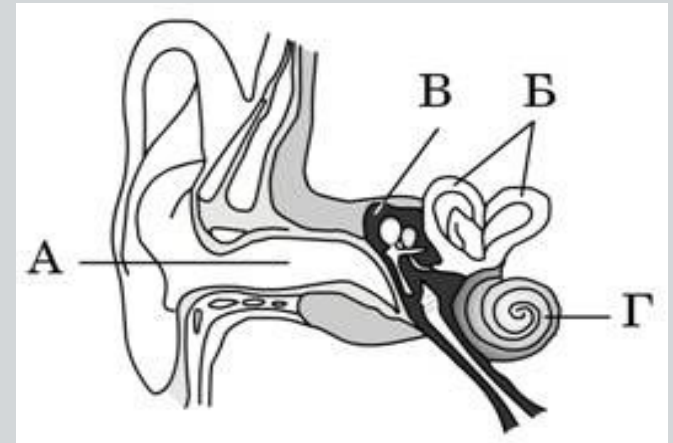
• Б

• В

• Г



**На рисунке изображена схема органа слуха. Какой буквой на ней обозначена полость, в которой находятся слуховые косточки?**



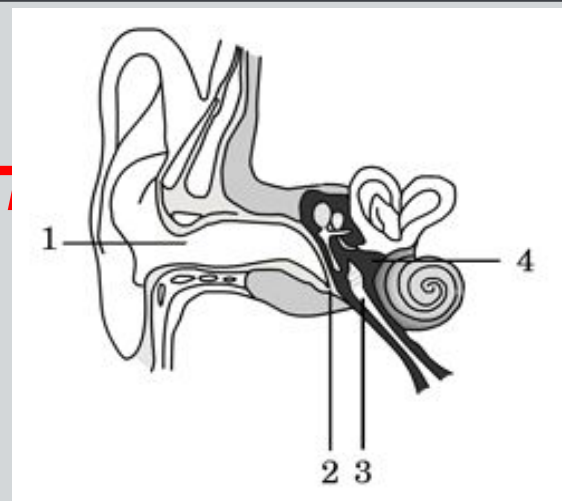
• А

• Б

• В

• Г

**Какой цифрой на рисунке обозначена часть органа слуха воспринимающая звуковые колебания?**



• 1

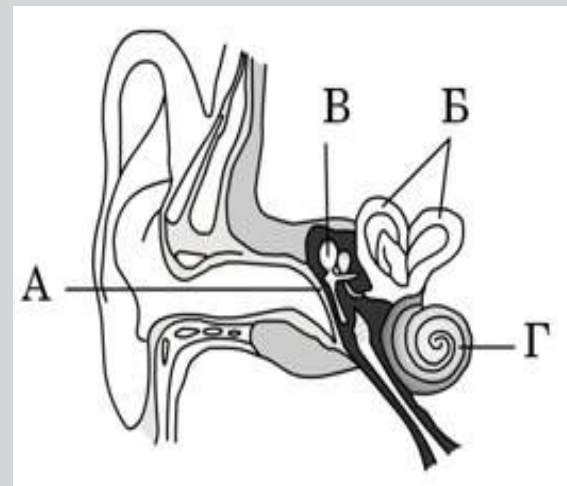
• 2

• 3

• 4



**Какой буквой  
на рисунке  
обозначена  
барабанная перепонка?**



• А

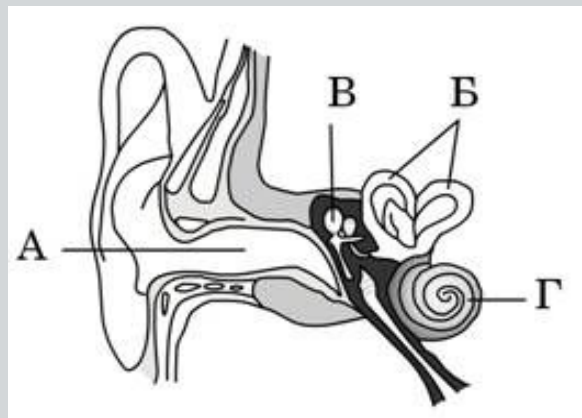


• Б

• В

• Г

**На рисунке изображена  
схема строения  
органа слуха.  
Какой буквой на ней  
обозначена улитка?**



• А

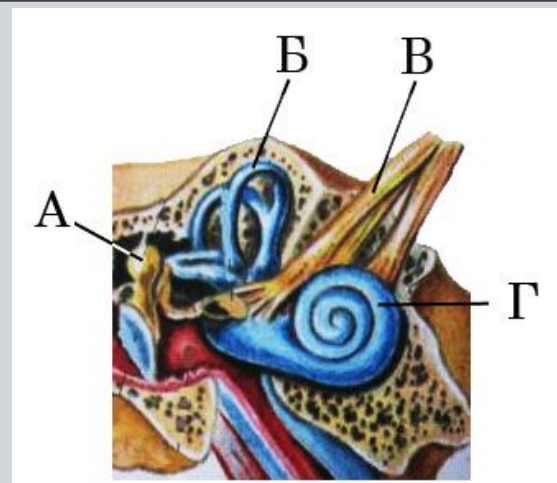
• Б

• В

• Г



**Какой буквой на рисунке обозначен орган, переводящий звуковые колебания в электрические импульсы?**



• А

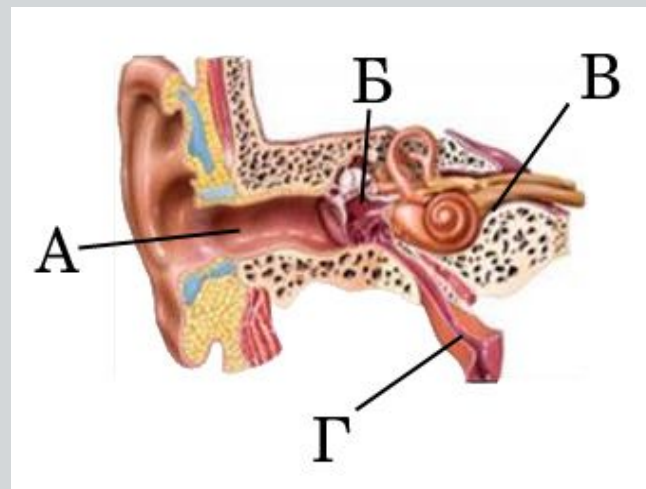
• Б

• В

• Г



**Какой буквой  
на рисунке  
обозначена слуховая  
(евстахиева) труба?**



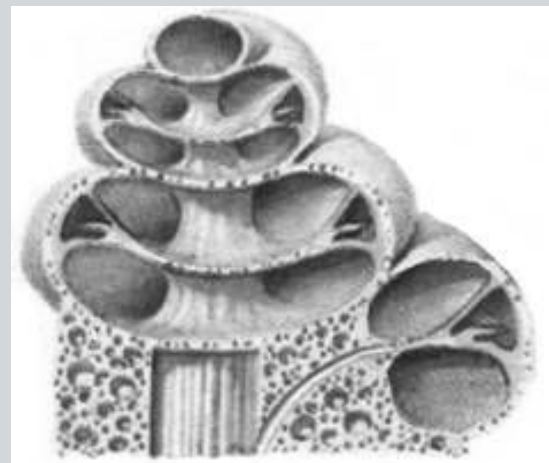
• А

• Б

• В

• Г

**Частью какой сенсорной системы является изображённый орган?**



• Обоняния

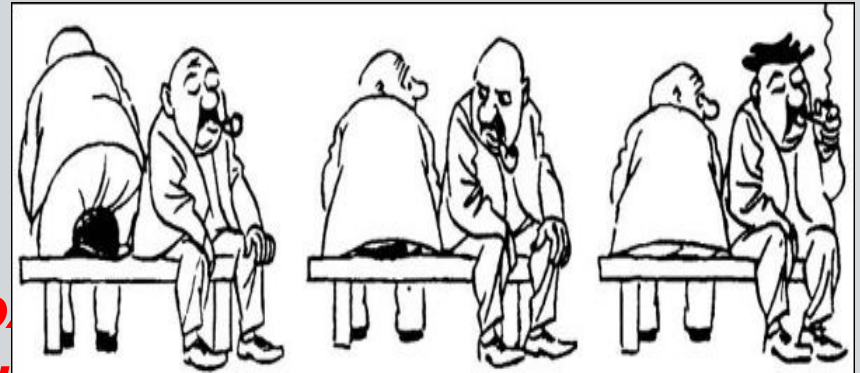
• Осязания

• Слуха

• Вкуса



**На рисунках датского карикатуриста Х. Бидструпа изображена реакция человека, которому на шляпу сел случайный прохожий. Определите по внешней реакции человека тип его темперамента.**



• Холерик

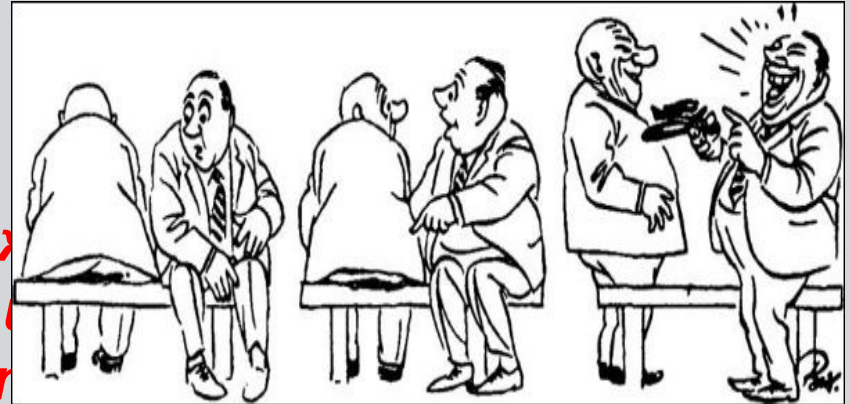
• Флегматик

• Сангвиник

• Меланхолик



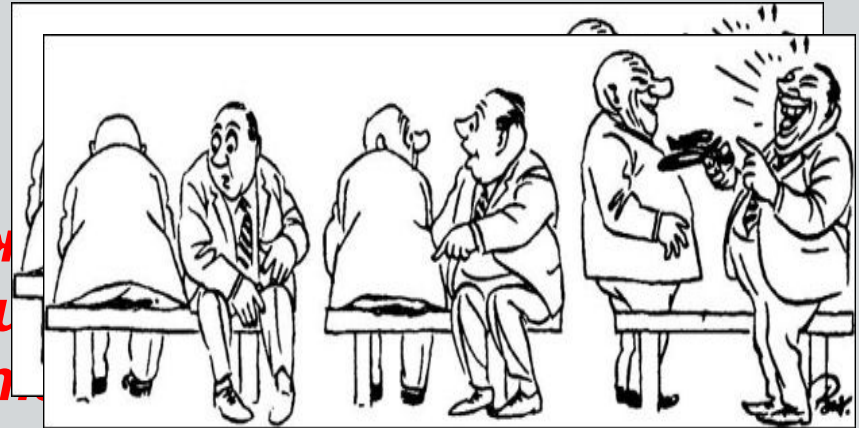
**На рисунках датского карикатуриста Х. Бидструпа изображена реакция человека, которому на шляпу сел случайный прохожий. Определите по внешней реакции человека тип его темперамента.**



- Холерик
- Флегматик
- Сангвиник
- Меланхолик



**На рисунках датского карикатуриста Х. Бидструпа изображена реакция человека, которому на шляпу сел случайный прохожий. Определите по внешней реакции человека тип его темперамента.**



• Холерик

• Флегматик

• Сангвиник

• Меланхолик

**На рисунках датского карикатуриста Х. Бидструпа изображена реакция человека, которому на шляпу сел случайный прохожий. Определите по внешней реакции человека тип его темперамента.**



• Холерик



• Флегматик

• Сангвиник

• Меланхолик



**На рисунках датского карикатуриста Х. Бидструпа изображена реакция человека, которому на шляпу сел случайный прохожий. Определите по внешней реакции человека тип его темперамента**



• Холерик

• Флегматик

• Сангвиник

• Меланхолик



# Анализ работы с тестом