



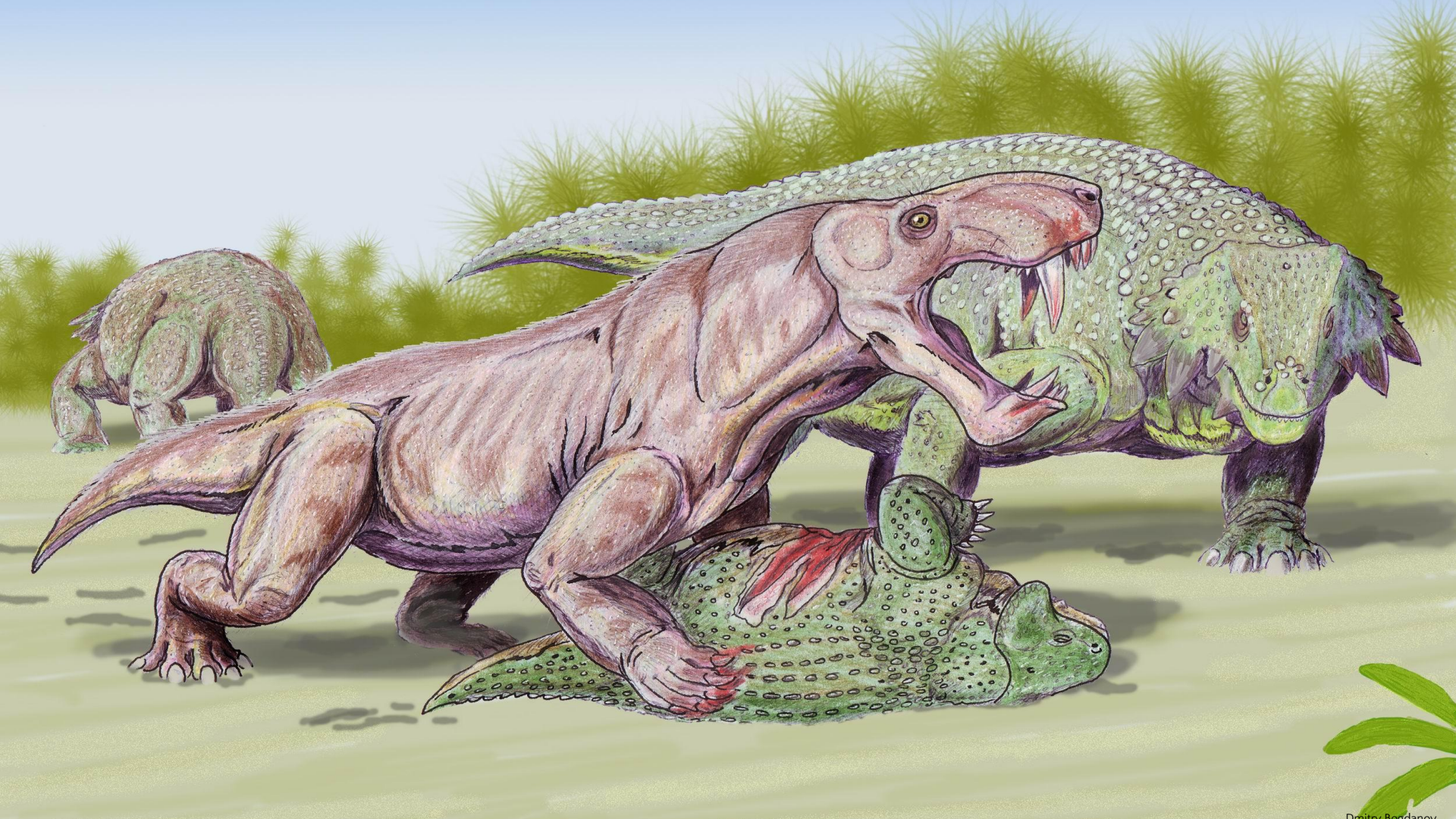
Общая
характеристика
класса
Пресмыкающиеся

Пермский период палеозойской эры

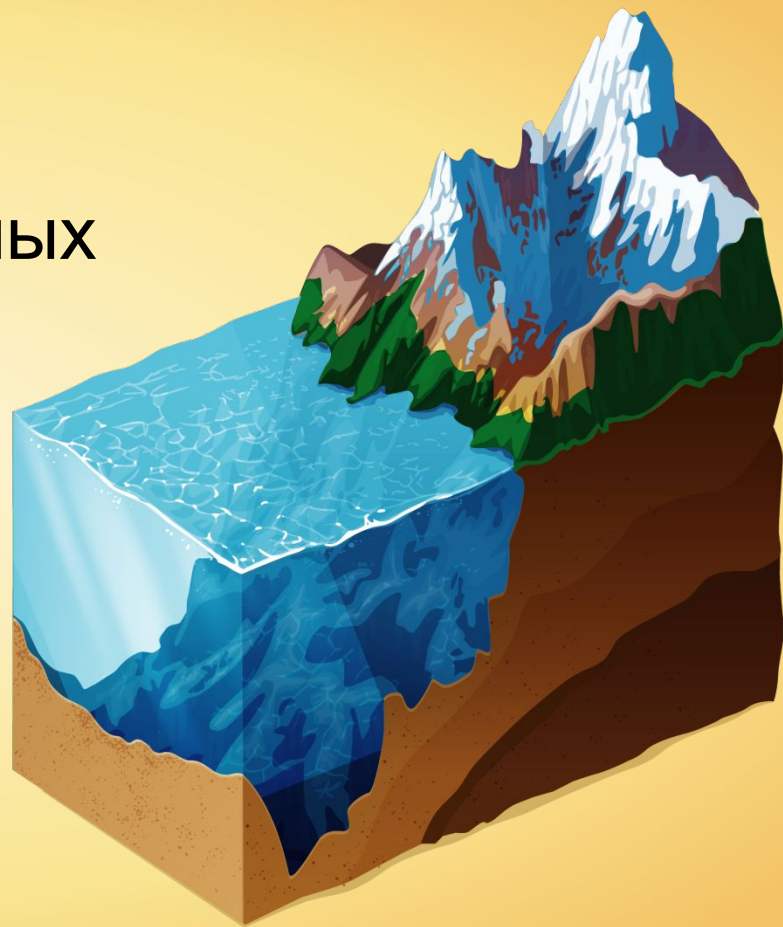








Что являлось
главным препятствием
для расселения земноводных
вглубь материка?




Стегоцефал

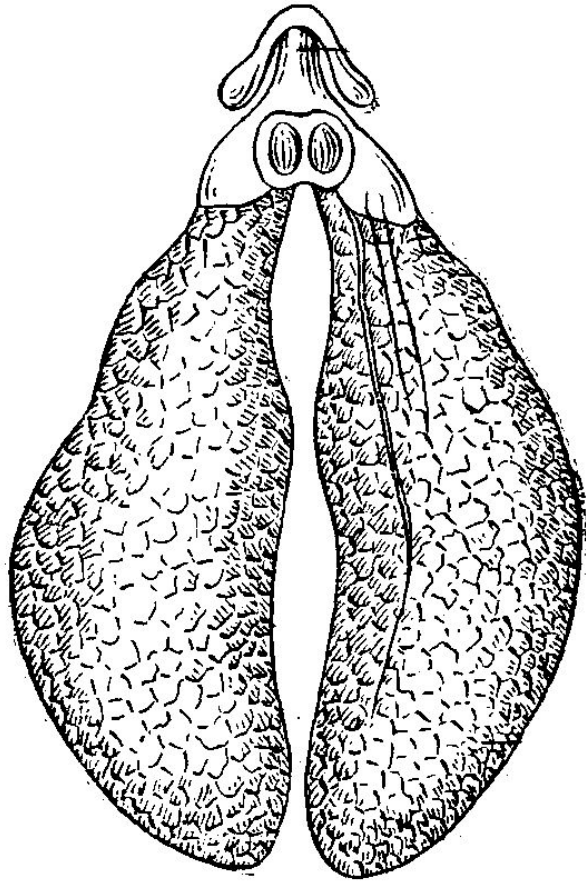








Как можно увеличить
полезную площадь лёгких не
увеличивая их объём?

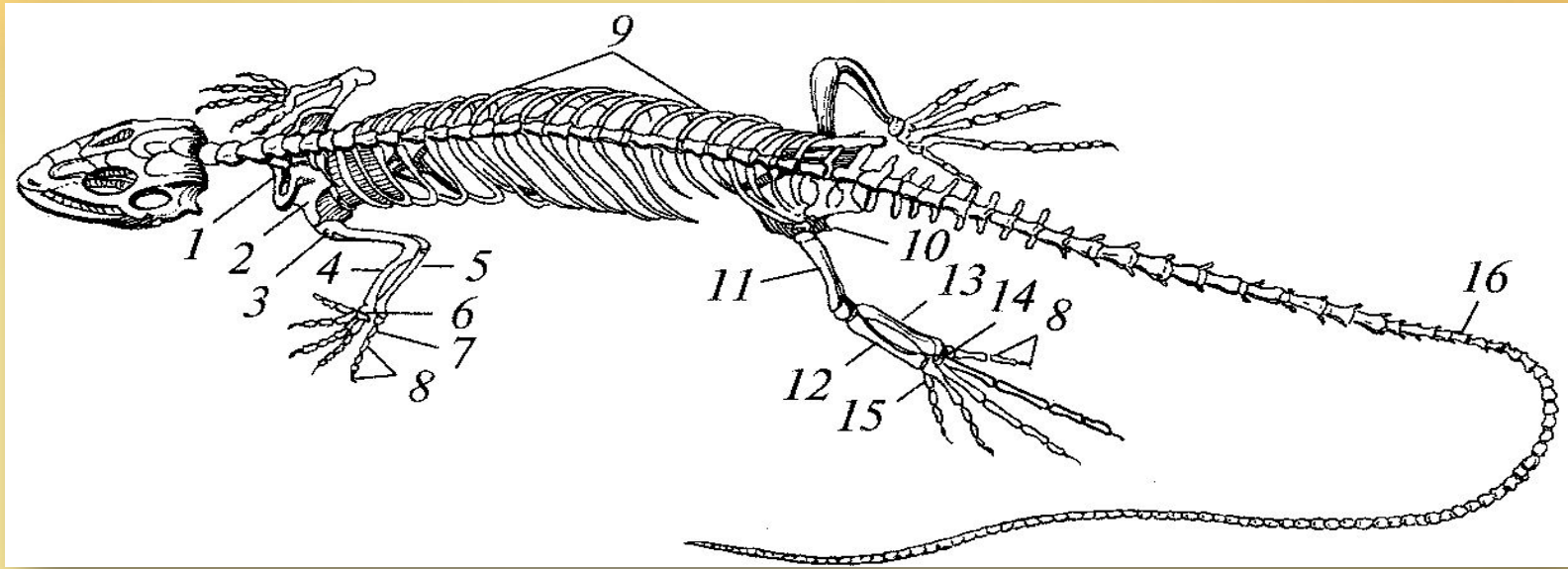


Лёгкие лягушки





Скелет ящерицы



1. ключица;

2. лопатка;

3. плечо;

4. лучевая кость;

5. локтевая кость;

6. запястье;

7. пястье;

8. фаланги
пальцев;

9. ребра;

10. таз;

11. бедро;

12. большая берцовая
кость;

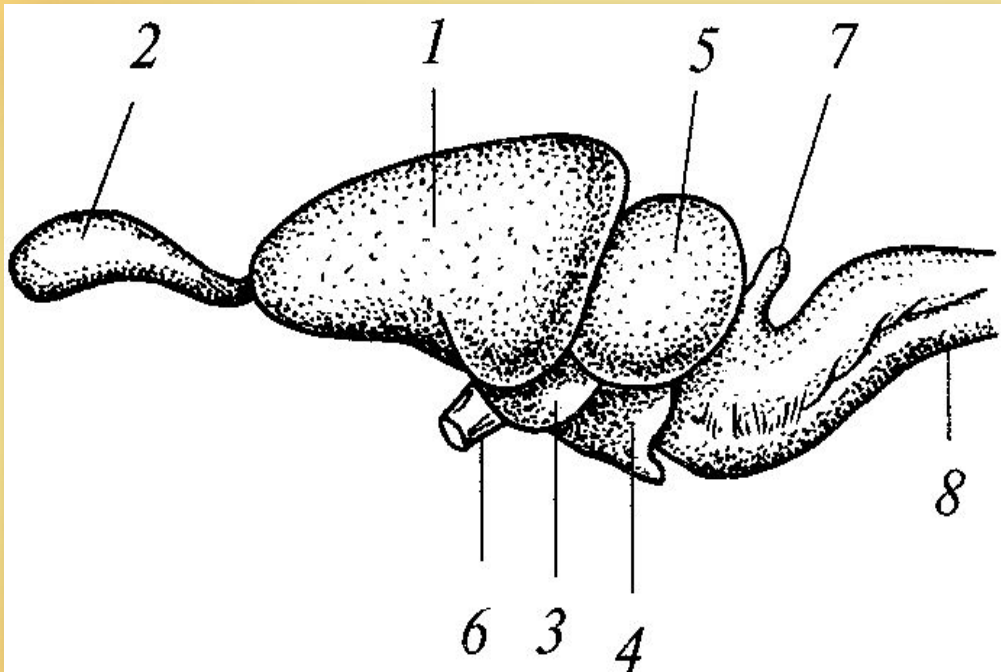
13. малая берцовая кость;

14. предплюсна;

15. плюсна;

16. хвостовые позвонки

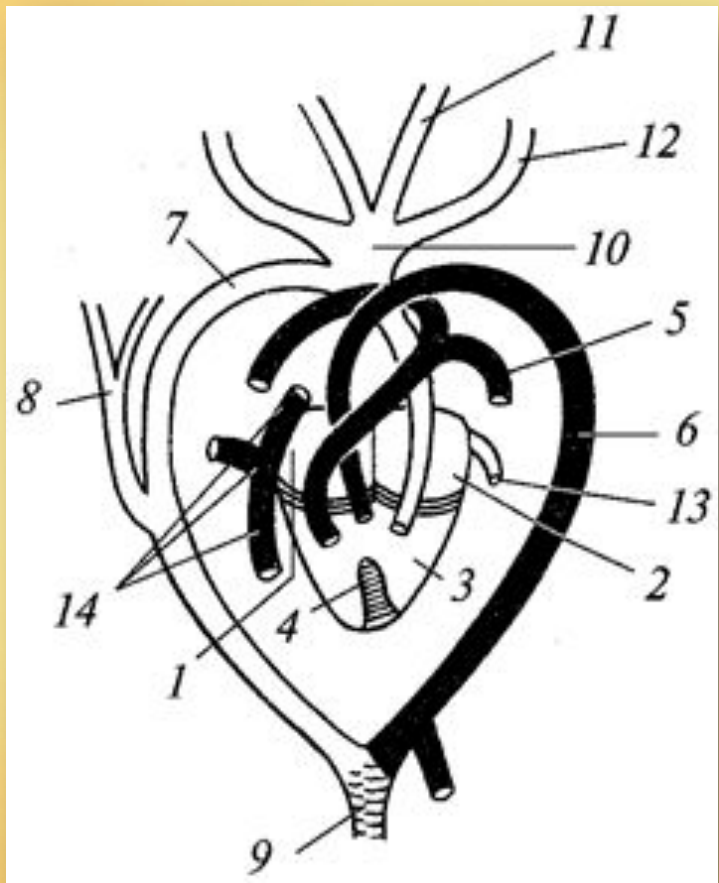
Головной мозг ящериц



1. полушарие переднего мозга;
2. обонятельная доля;
3. промежуточный мозг;
4. гипофиз;
5. средний мозг;
6. перекрест зрительных нервов (хиазма);
7. мозжечок;
8. спинной мозг.

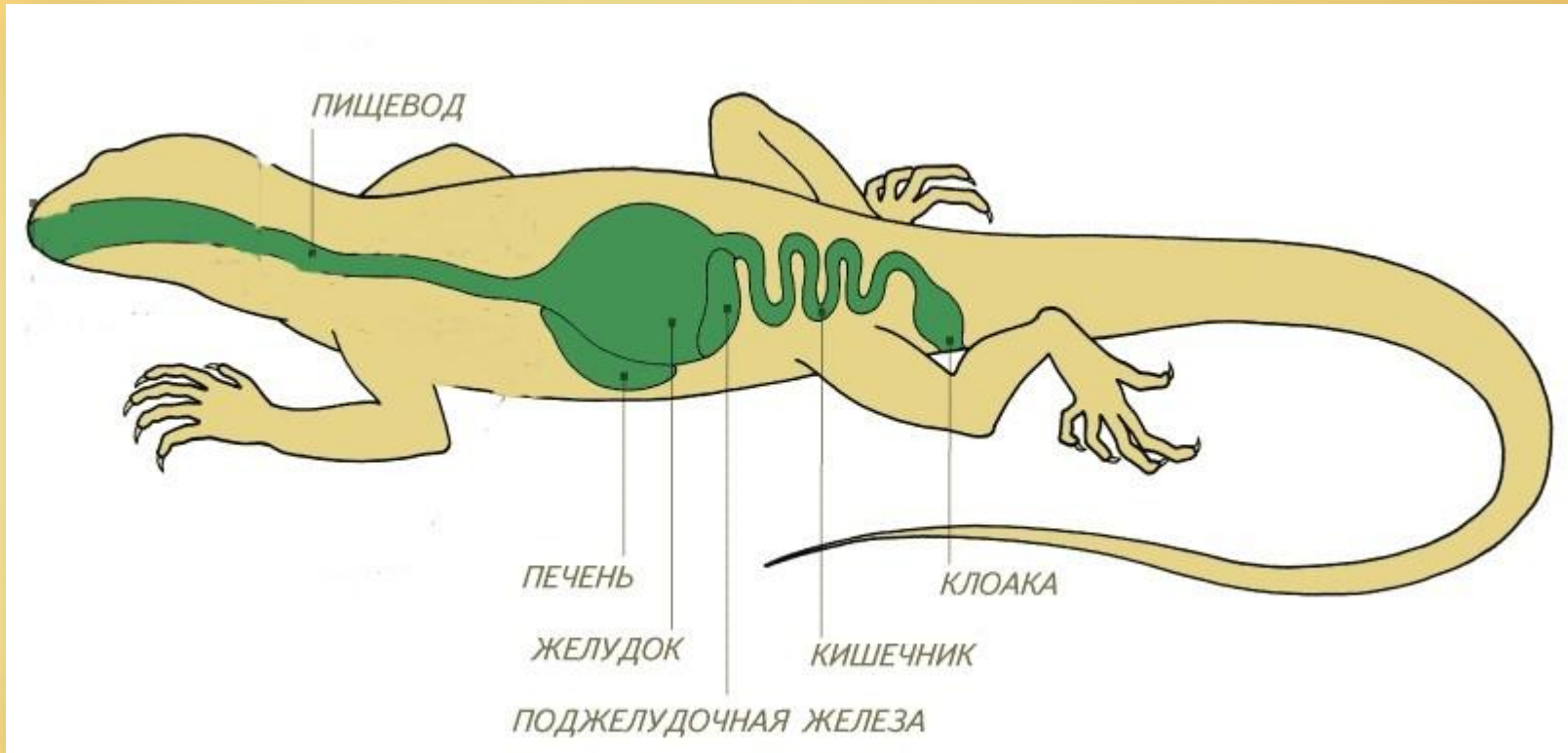


Кровеносная система ящериц



1. правое предсердие;
2. левое предсердие;
3. желудочек;
4. неполная перегородка, разделяющая желудочек на левую и правую половины;
5. лёгочная артерия;
6. левая дуга аорты;
7. правая дуга аорты;
8. подключичная артерия;
9. спинная аорта;
10. общий ствол сонных артерий;
11. левая внутренняя сонная артерия,
12. левая наружная сонная артерия;
13. лёгочная вена;
14. задняя полая вена и передние полые (яремные) вены.

Пищеварительная система ящериц





Записать в тетради!

- Сухая, защищённая чешуями кожа.
- Дифференцированная дыхательная система.
- Усовершенствованный скелет.
- Более хорошо развитый мозг и органы чувств.
- Внутреннее оплодотворение и откладка яиц богатых питательными веществами и защищенных толстой оболочкой.



Домашнее задание

**Внимательно изучить
материал учебника на с.
207-210, знать записи в
тетради**