

Мышцы туловища



МЫШЦЫ ТУЛОВИЩА

Мышцы туловища делятся на:

- **мышцы спины**
- **мышцы груди**
- **мышцы живота**

МЫШЦЫ СПИНЫ
Поверхностные мышцы
Трапециевидная мышца
(m. trapezius)

Начало: от затылочной кости,
остистых отростков VII шейного
и всех грудных позвонков.

Прикрепление: к ключице,
акромиону и ости лопатки.

Трапециевидная мышца

Функция: верхняя часть мышцы поднимает лопатку, нижняя — опускает ее. При сокращении с двух сторон мышца наклоняет голову назад, а при одностороннем — несколько поворачивает лицо в противоположную сторону.

Широчайшая мышца спины (m. latissimus dorsi)

Начало: остистые отростки шести нижних грудных и всех поясничных позвонков, крестца, подвздошной кости и III—IV нижних ребер.

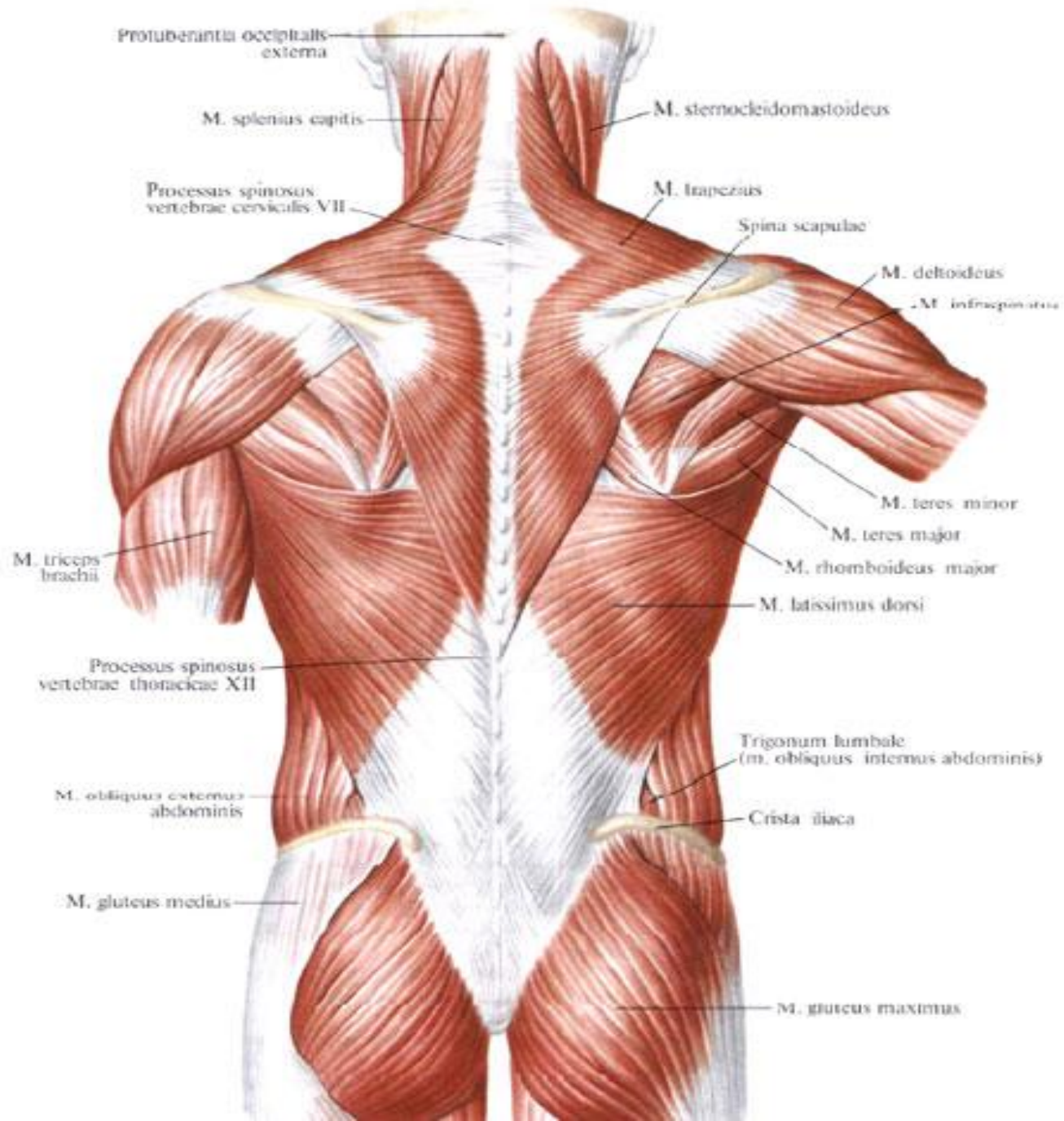
Прикрепление: малый бугорок плечевой кости.

Широчайшая мышца спины

(m. latissimus dorsi)

Функция: мышца оттягивает конечность назад, поворачивает ее внутрь, принимает участие в дыхательных движениях.

Мышцы спины, mm. dorsi (поверхностные мышцы)



Мышца, поднимающая лопатку

(m. levator scapulae)

Начало: поперечные отростки
III—IV верхних шейных
позвонков.

Прикрепление: к медиальному
краю и верхнему углу лопатки

Функция: поднимает лопатку и
приближает ее к позвоночнику,
наклоняет шейный отдел

Большая и малая ромбовидные мышцы

(m. rhomboideus major et minor)

Начало: остистые отростки II—V

грудных позвонков (большая) и VII

шейного позвонка и I грудного

(малая);

Прикрепление: к медиальному краю лопатки.

Функция: приближают лопатку к позвоночнику и поднимают ее.

*Верхняя задняя зубчатая
мышца* (m. serratus posterior
superior)

Начало: остистые отростки двух
шейных и двух верхних
грудных позвонков

Прикрепление: к II—V ребрам.

Функция: поднимает ребра.

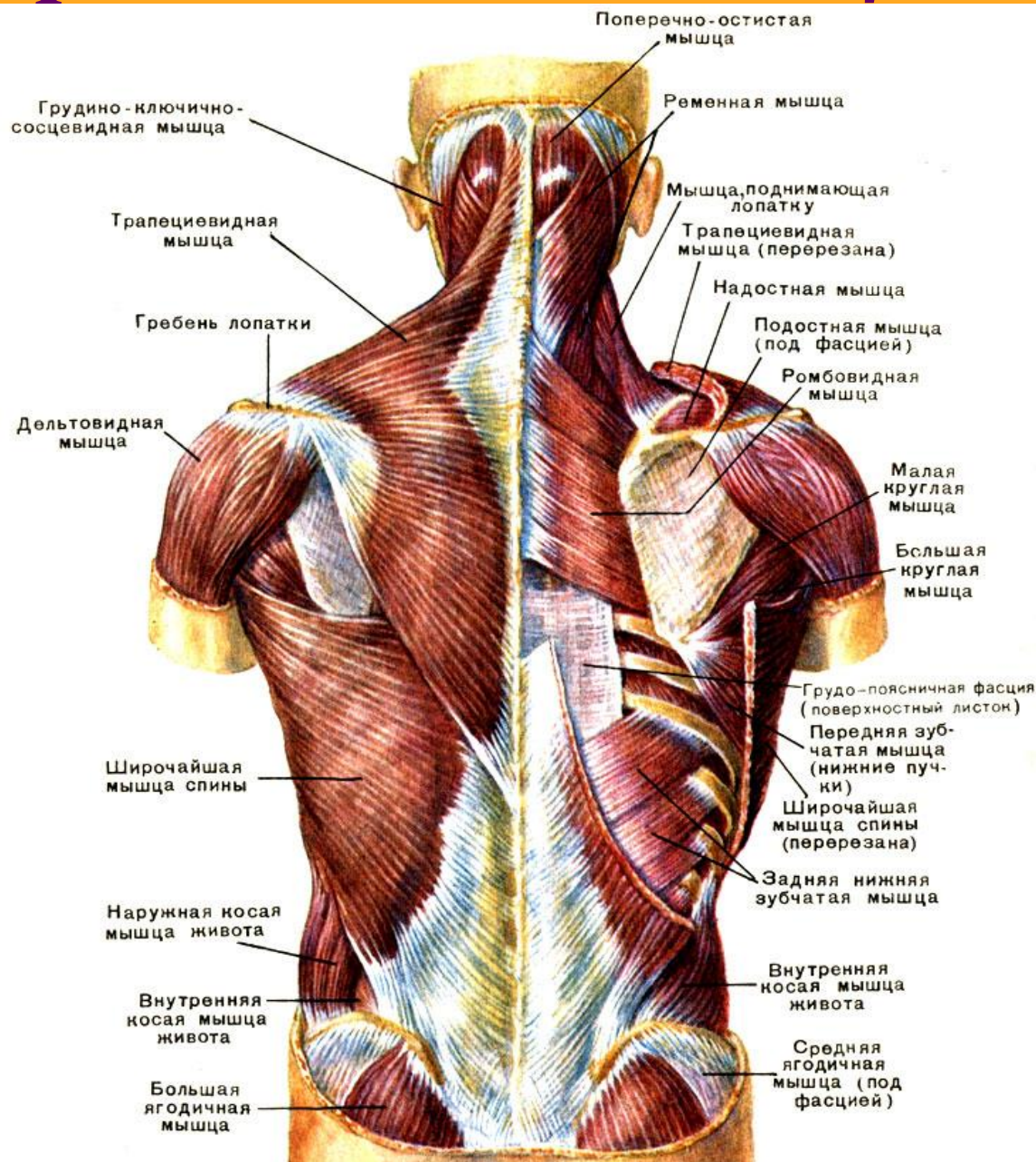
**Нижняя задняя зубчатая
мышца** (m. serratus posterior
inferior)

Начало: остистые отростки
XI—XII грудных и I—II
поясничных позвонков

Прикрепление: к четырем
нижним ребрам.

Функция: опускает ребра.

Поверхностные мышцы спины



ГЛУБОКИЕ МЫШЦЫ СПИНЫ

Ременная мышца головы

(*m. splenius capitis*)

Начало: выйная связка, остистые отростки VII шейного и I—IV грудных позвонков;

Прикрепление: к сосцевидному отростку височной кости и выйной линии затылочной

Ременная мышца головы

(m. splenius capitis)

Функция: разгибает шейную часть позвоночника, поворачивает голову в сторону.

Ременная мышца шеи

(*m. splenius cervicis*)

Начало: остистые отростки III—IV грудных позвонков.

Прикрепление: поперечные отростки верхних шейных позвонков.

Функция: разгибает шейный отдел позвоночника, поворачивает его в стороны.

Мышца, выпрямляющая

ПОЗВОНОЧНИК

(m. erector spinae)

Начало: от крестца, подвздошных костей, остистых отростков поясничных и XII—XI грудных позвонков и делится на три части: остистую, длиннейшую и подвздошно-реберную.

Прикрепление: к остистым отросткам грудных и шейных позвонков, основанию черепа.

Функция: при двустороннем сокращении мышца выпрямляет позвоночник, разгибает позвоночный столб; при одностороннем — наклоняет его в сторону; опускает ребра, поворачивает голову, удерживает равновесие тела.

Поперечно-остистые мышцы

(mm. transversospinales)

Начало: поперечные отростки

НИЖНИХ ПОЗВОНКОВ

Прикрепление: остистые отростки

вышележащих позвонков

Функция: поворачивает и

разгибает позвоночник,

поддерживают тело в

вертикальном положении.

Межостистые мышцы **(*mm. interspinales*)**

**остистые отростки смежных
позвонков.**

Функция: разгибают позвоночник,
удерживают его в вертикальном
положении.

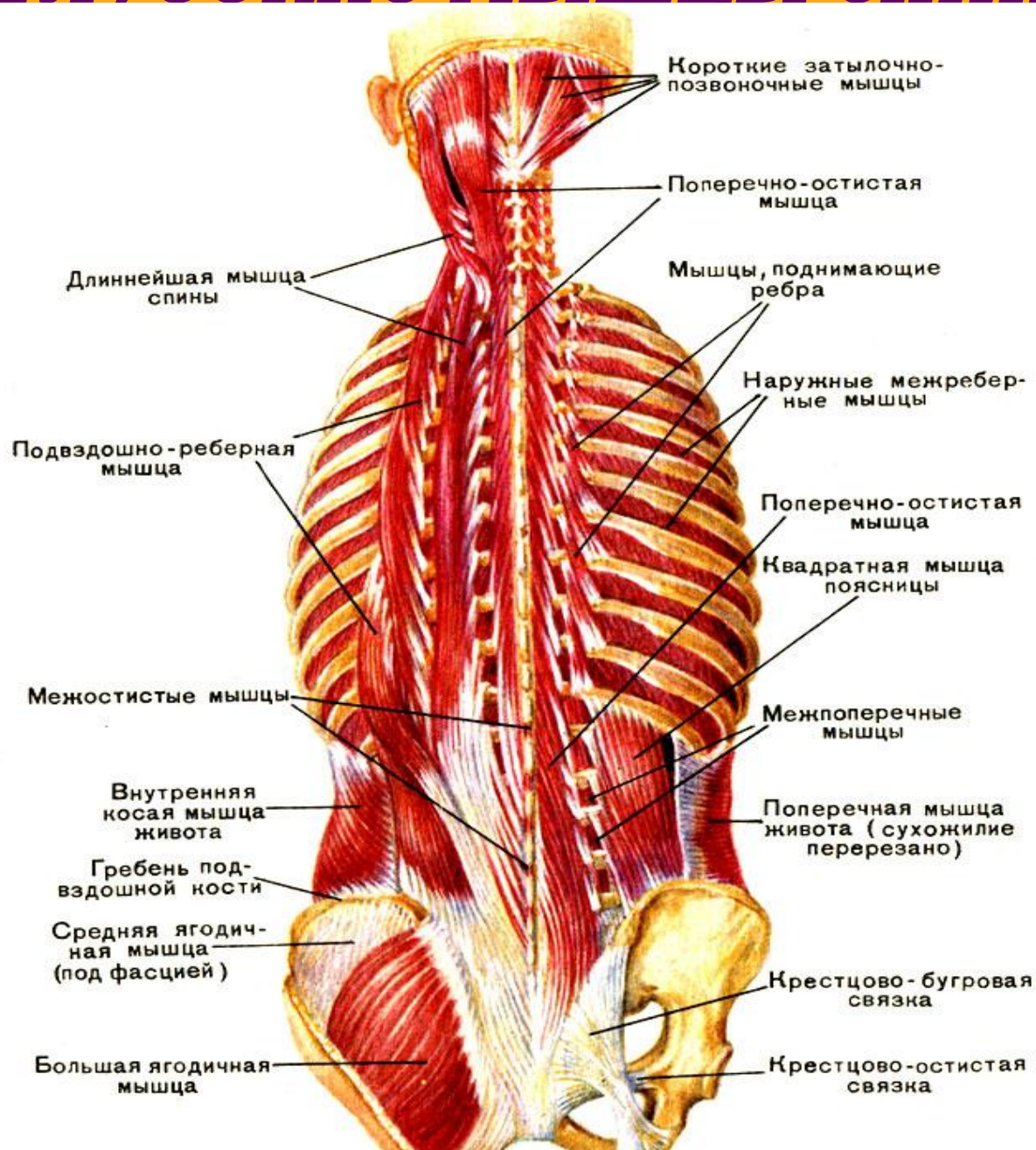
Подзатылочные мышцы (mm. suboccipitales)

Начало: затылочная кость

Прикрепление: к I—II шейным
позвонкам.

Функция: наклоняют и
запрокидывают голову назад,
поворачивают ее вбок.

Глубокие мышцы спины



Мышцы груди

Поверхностные мышцы

Большая грудная мышца

(m. pectoralis major)

Начало: от ключицы, грудины и хрящей верхних шести ребер.

Прикрепление: к большому бугорку плечевой кости.

Большая грудная мышца

Функция: опускает, приводит руку к туловищу, поворачивает ее внутрь; поднимает ребра, участвует в акте дыхания.

Малая грудная мышца

(*m. pectoralis minor*)

Начало: от II—V ребер

Прикрепление: к

клювовидному отростку

лопатки.

Функция: тянет плечевой пояс

вниз и вперед, поднимает

ребра при фиксированной

лопатке.

Подключичная мышца
(*m. subclavius*)

Начало: I ребро

Прикрепление: к ключице.

**Функция: тянет ключицу
вниз и вперед, поднимает I
ребро.**

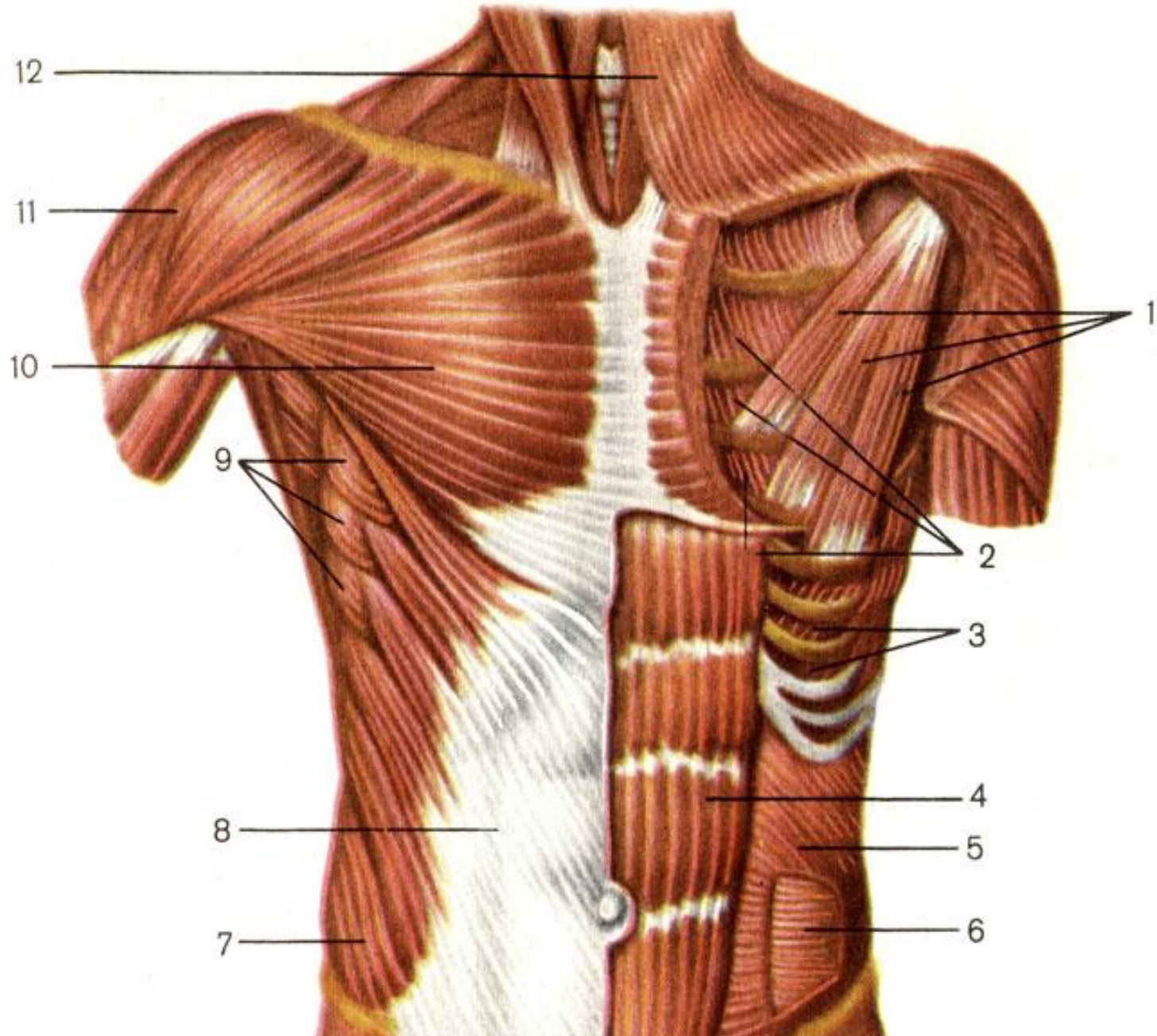
Передняя зубчатая мышца
(**m. serratus anterior**)

Начинается зубцами от девяти
верхних ребер

Прикрепляется к нижнему углу
и медиальному краю лопатки.

Функция: тянет лопатку вперед
и кнаружи, фиксирует лопатку.

Поверхностные мышцы груди



Глубокие мышцы груди

Наружная и внутренняя межреберные мышцы

**(mm. intercostales externi et
interni)**

**занимают межреберные
промежутки.**

Функция: поднимают и опускают
ребра, участвуют в акте

Подреберные мышцы

(mm. subcostales)

Начало: от X— XII ребер

Прикрепление: к внутренней поверхности вышележащих ребер.

Функция: опускают ребра, участвуют в акте дыхания (выдох).

Поперечная мышца груди
(**m. transversus thoracis**)

Начало: от мечевидного
отростка грудины

Прикрепление: к внутренней
поверхности II—VI ребер.

Функция: опускает ребра,
участвует в акте выдоха.

*Короткие и длинные мышцы,
поднимающие ребра* (mm.
levatores costarum — breves et
longi)

Начало: от поперечных
отростков VII шейного
позвонка, I, II, VII и X грудных
ПОЗВОНКОВ

*Короткие и длинные мышцы,
поднимающие ребра* (mm.
levatores costarum — breves et
longi)

Прикрепление: к ближайшим
ребрам.

Функция: поднимают ребра,
участвуют в акте вдоха.

МЫШЦЫ ЖИВОТА
МЫШЦЫ ПЕРЕДНЕЙ СТЕНКИ
ЖИВОТА

Прямая мышца живота

(m. rectus abdominis)

Начало: от мечевидного
отростка грудины, хрящей V—
VII ребер

Прикрепление: к лонной

Прямая мышца живота

**На своем протяжении
прерывается 3—4
поперечными перемычками.**

Функция: наклоняет
туловище вперед, является
частью мышц брюшного
пресса, тянет ребра вниз,
поднимает таз.

Пирамидальная мышца
(*m. pyramidalis*)

**начинается от лобкового
гребня**

**прикрепляется к белой линии
живота.**

**Функция: натягивает белую
линию живота.**

МЫШЦЫ БОКОВЫХ СТЕНОК БРЮШНОЙ ПОЛОСТИ

Наружная косая мышца живота

(*m. obliquus externus abdominis*)

Начало: от наружной поверхности
V—XII ребер; входит в широкий
апоневроз живота

Прикрепление: к гребню
подвздошной ости, лобковому
бугорку и образует паховую

Наружная косая мышца живота

Функция: оттягивает туловище в противоположную сторону, сгибает туловище вперед, тянет грудную клетку вниз, поднимает таз, входит в состав мышц брюшного пресса.

***Внутренняя косая мышца
живота*** (m. obliquus internus
abdominis)

Начало: от пояснично-грудной фасции, гребня подвздошной кости и от паховой связки.

Прикрепление: к хрящам нижних ребер.

Функция: сгибает позвоночник, поворачивает туловище в стороны, опускает ребра, поднимает таз.

Поперечная мышца

(m. transversus abdominis)

Начало: от шести нижних ребер, гребня подвздошной кости и паховой связки.

Прикрепление: широкий апоневроз, который участвует в образовании белой линии живота.

Мышца выполняет **функцию** брюшного пресса.

МЫШЦЫ ЗАДНЕЙ СТЕНКИ БРЮШНОЙ ПОЛОСТИ

Квадратная мышца поясницы

(m. quadratus lumborum)

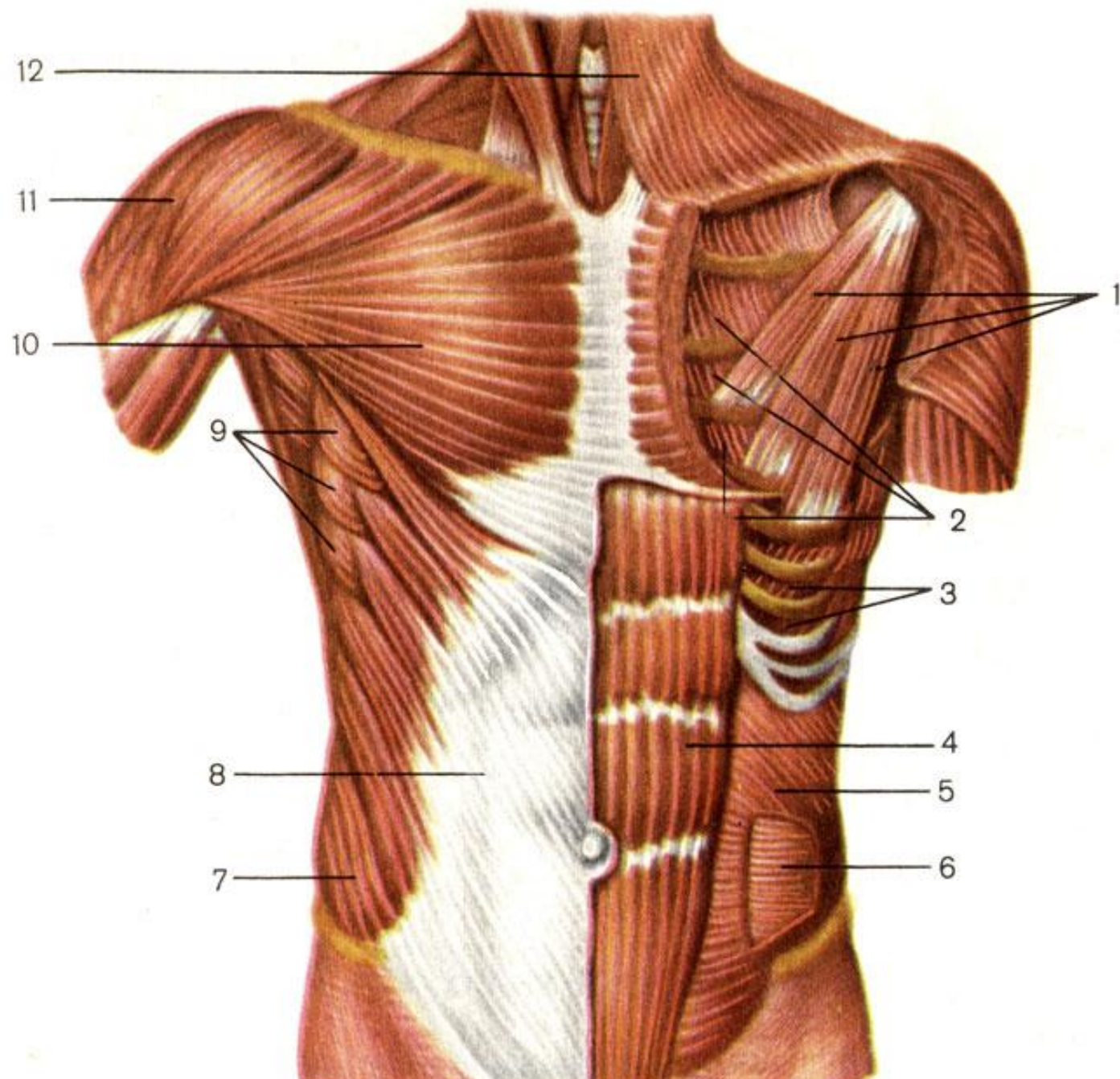
Начало: от подвздошного гребня,
поперечных отростков 3—4
нижних поясничных позвонков.

Прикрепление: к XII ребру,
поперечным отросткам
поясничных позвонков.

Квадратная мышца поясницы

Функция: наклоняет
позвоночник в свою
сторону, опускает XII
ребро, удерживает
туловище в вертикальном
положении.

МЫШЦЫ ЖИВОТА

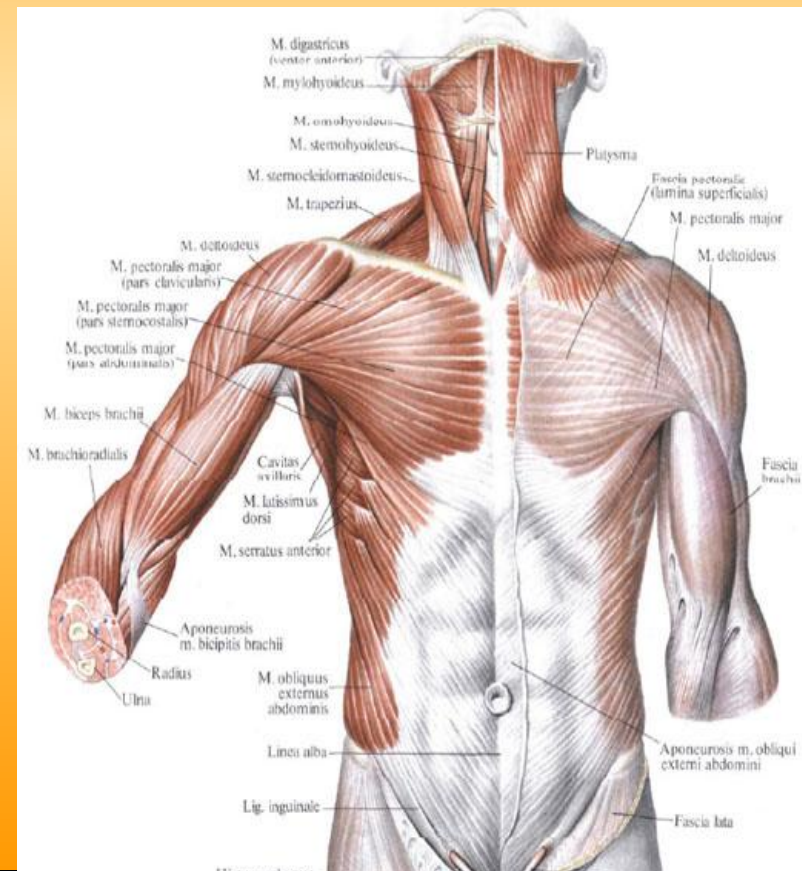


СЛАБЫЕ МЕСТА ПЕРЕДНЕЙ БРЮШНОЙ СТЕНКИ

1. Белая линия живота

2. Пупочное кольцо

3. Паховый канал



Белая линия живота

**имеет вид сухожильной
полосы, идущей от
мечевидного отростка до
лобкового симфиза. Белая
линия образуется
переплетающимися пучками
апоневрозов всех трех пар
широких мышц брюшной
стенки.**

Белая линия живота

В верхнем отделе, где белая линия более тонкая и широкая, между переплетающимися пучками апоневрозов остаются щели, которые могут явиться местом образования грыж белой линии живота.

Приблизительно посредине белой линии имеется пупочное

Пупочное кольцо

Приблизительно посередине белой линии имеется пупочное кольцо, выполненное рубцовой тканью, на месте которого во внутриутробном периоде развития было округлое отверстие, пропускавшее пупочные сосуды. В этом месте часто образуются грыжи.

Паховый канал

Имеет вид щели, через которую у мужчин проходит семенной канатик, а у женщин – круглая связка матки.

Имеет поверхностное и глубокое паховое кольцо и 4 стенки

Стенки пахового канала

- *верхняя* – нижние пучки внутренней косой и поперечной мышц
- *нижняя* – паховая связка, идущая от передней ости подвздошной кости к лобковому бугорку

Стенки пахового канала

- *передняя* – апоневроз наружной косой мышцы живота
- *задняя* – поперечная фасция живота.

Благодарю за внимание!!!