

Муниципальное общеобразовательное учреждение средняя общеобразовательная школа
№ 13 имени Р.А. Наумова городского округа город Буй Костромской области

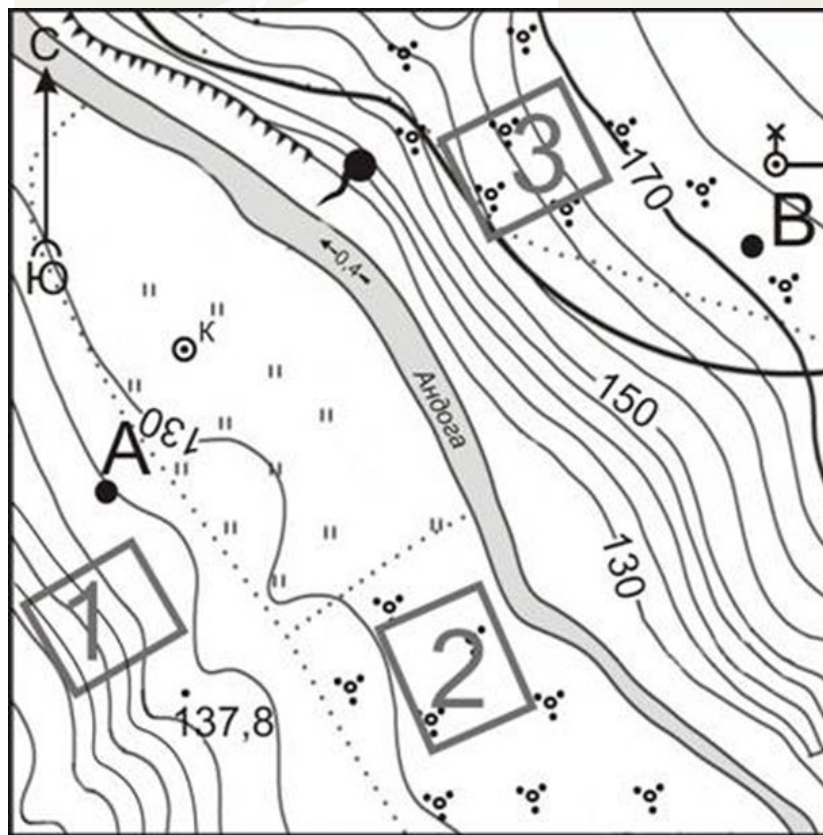
ГОТОВИМСЯ К ГИА ПО ГЕОГРАФИИ

(разбор заданий по разделу
«Источники географической
информации»)



Автор: Смирнова Лариса Владимировна,
учитель географии МОУ СОШ № 13 им. Р.А. Наумова

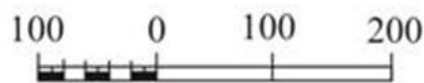
Подходит участок № 1, так как он расположен на склоне холма и удобен для катания на санках. Участок № 2 расположен на ровной местности, не удобен для катания, к тому же на нём и на участке № 3 растёт кустарник.



-  Родник
-  Мельница
-  Колодец
-  Луг
-  Кустарник

Найдите участки и изучите условные знаки. Обратите внимание на крутизну склонов и характер растительности

правильный ответ

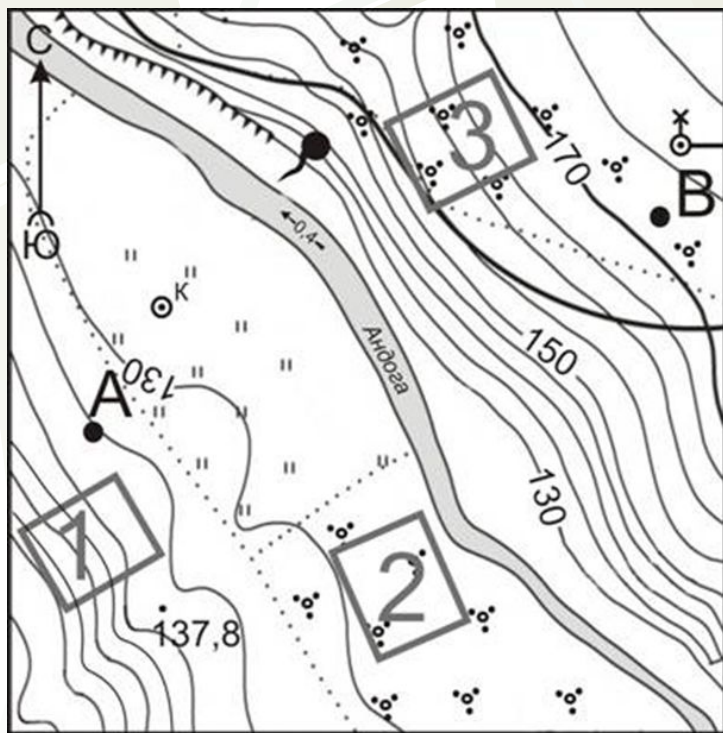


Масштаб 1: 10 000
В 1 см 100 м

Горизонтالي проведены через 5 метров

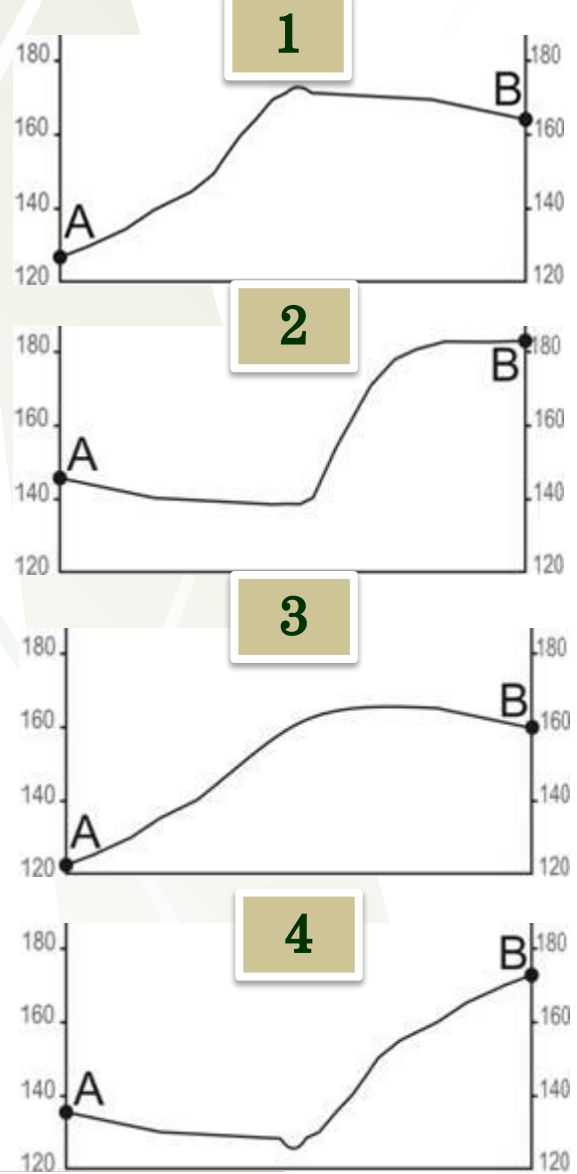


На рисунках представлены варианты профиля рельефа местности, построенные на основе карты по линии А – В разными учащимися. Какой из профилей построен верно?



- Родник
- Мельница
- Колодец
- Луг
- Кустарник

Профиль № 4



**Точка А – 135 м,
точка В – 172,5 м**

Сначала понижается, самое низкое место в русле реки, затем повышается.



Определите, какой город имеет географические координаты
 19° с.ш. 73° в.д.

Бомбей

правильный ответ

Определите, какая горная вершина имеет географические координаты 33°
ю.ш. 70° з.д.

Аконкагуа

правильный ответ

Определите, какой город (столица государства) имеет географические
координаты 12° ю.ш. 77° з.д.

Лима

правильный ответ

Определите, какой город имеет географические координаты 56° с.ш. 49° в.
д.

Казань

правильный ответ

Если возникает затруднение, обратитесь к
разбору 17 задания демоверсии



Какие географические координаты имеет точка, обозначенная на карте буквой А?

1) 45° с.ш. 10° в.д.

2) 45° с.ш. 10° з.д.

3) 10° с.ш. 45° в.д.

4) 10° с.ш. 45° з.д.

правильный ответ

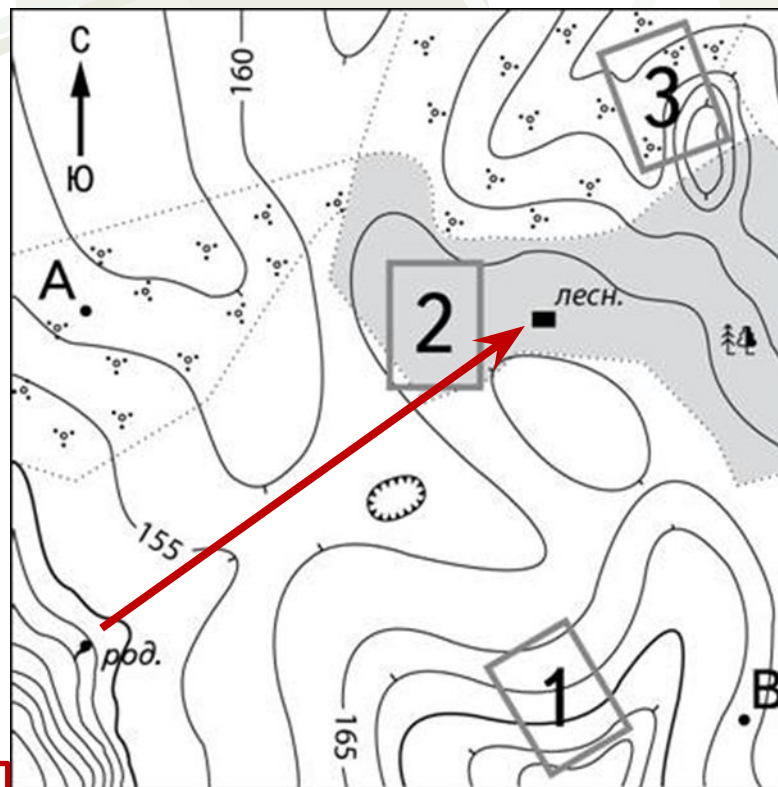


Определите по карте, в каком направлении от родника находится дом лесника.

Вспомните стороны горизонта, не забывайте правильно смотреть условия задачи

СВ, северо-восточное

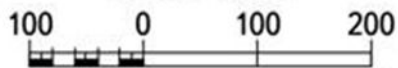
правильный ответ



- род. Родник
- лесн. Дом лесника
- яма Яма
- кустарник Кустарник
- лес Лес

Масштаб 1:10 000

В 1 см 100 м



Горизонталы проведены через 5 метров



После масштабного разлива нефти вследствие аварии на нефтяной платформе в Мексиканском заливе весной 2010 г. правительство США стало более осмотрительно в отношении выдачи разрешения на бурение нефтяных скважин в открытом море. Так, компании Shell Oil, занимающейся добычей нефти и газа, не разрешили бурение скважин в Арктике. Этой компании принадлежит нефтеносный участок в море Бофорта. Представители Shell Oil утверждали, что у них есть и необходимое оборудование, и технологии, чтобы отреагировать на любое чрезвычайное происшествие. Однако печальный опыт ликвидации вытекания нефти и последствий её разлива заставил правительство США запретить бурение.

Территорию какой страны, кроме США, омывает море Бофорта?

1) России

2) Канады

3) Швеции

4) Норвегии

Внимательно рассмотрите физическую и политическую карты

правильный ответ



Давид Ливингстон – английский исследователь Африки. С 1841 по 1873 г. он совершил многочисленные путешествия по внутренним районам Южной и Центральной Африки: провёл исследования реки Замбези, озер Чилва и Ньяса; участвовал в экспедициях в поисках истока Нила. Какой из перечисленных географических объектов назван в честь Д. Ливингстона?

1) остров

2) мыс

3) водопад

4) река

**Внимательно рассмотрите
физические карты
материков**

правильный ответ



Город Нижнекамск в Республике Татарстан – центр нефтехимической промышленности. Здесь находится ОАО «Нижнекамскнефтехим», которое является крупнейшим в России производителем синтетического каучука, а также различных видов пластмасс.

Карты какого географического района России необходимо выбрать, чтобы определить местоположение города, в котором размещено названное в тексте предприятие?

1) Европейский Юг

2) Западная Сибирь

3) Урал

4) Поволжье

**Внимательно рассмотрите
карты регионов России**

правильный ответ



Климат этой части западного побережья Южной Америки во многом зависит от холодного Перуанского течения. Здесь находится одно из самых засушливых мест на Земле – пустыня Атакама, где по несколько лет не выпадает ни капли дождя. Так, среднегодовой уровень атмосферных осадков в местности Калама (22° ю.ш. 69° з.д.) равен нулю. Однако скопившаяся в самых нижних слоях тропосферы влага образует туманы, вызывающие морось – «гаруа». Они характерны для побережья Перу, Эквадора и севера Чили. Ветры, днём дуящие с океана на сушу, являются основным источником поступления влаги для скудной растительности этой части материка.

В какой стране находится город Калама?

По политической карте определите в каком государстве находится город с заданными координатами

Чили

правильный ответ

