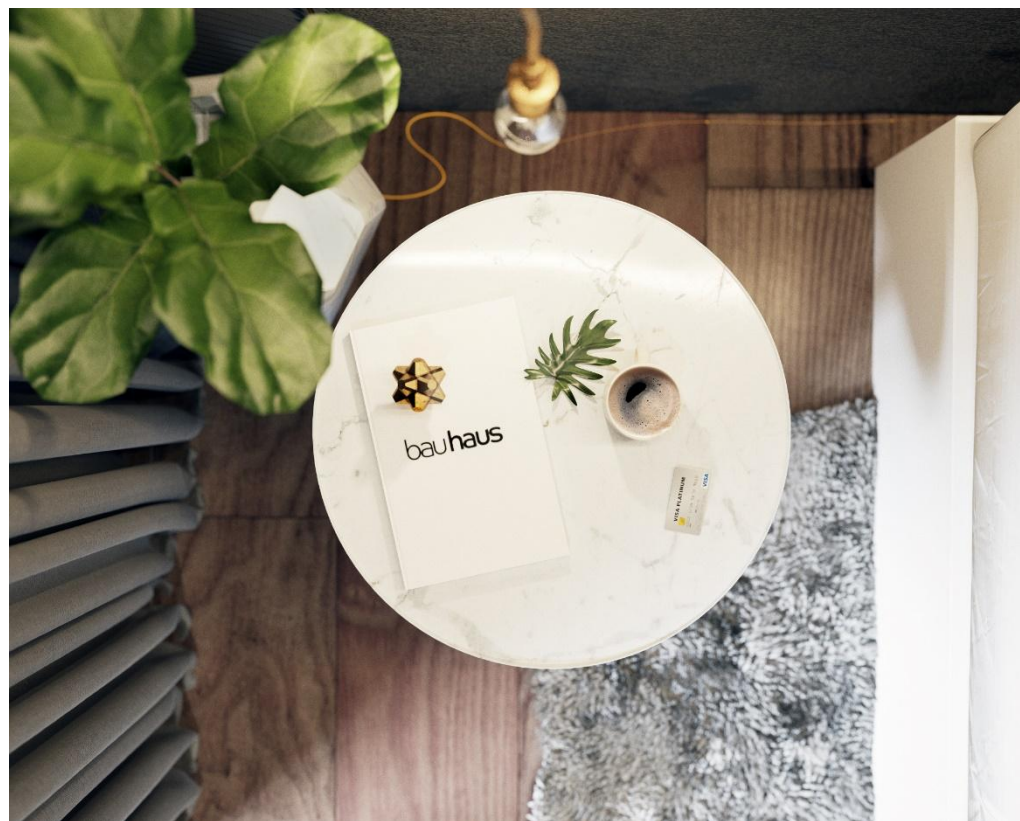




bauhaus

Жилой комплекс бизнес-класса в Московском районе на пр.
Космонавтов д.102

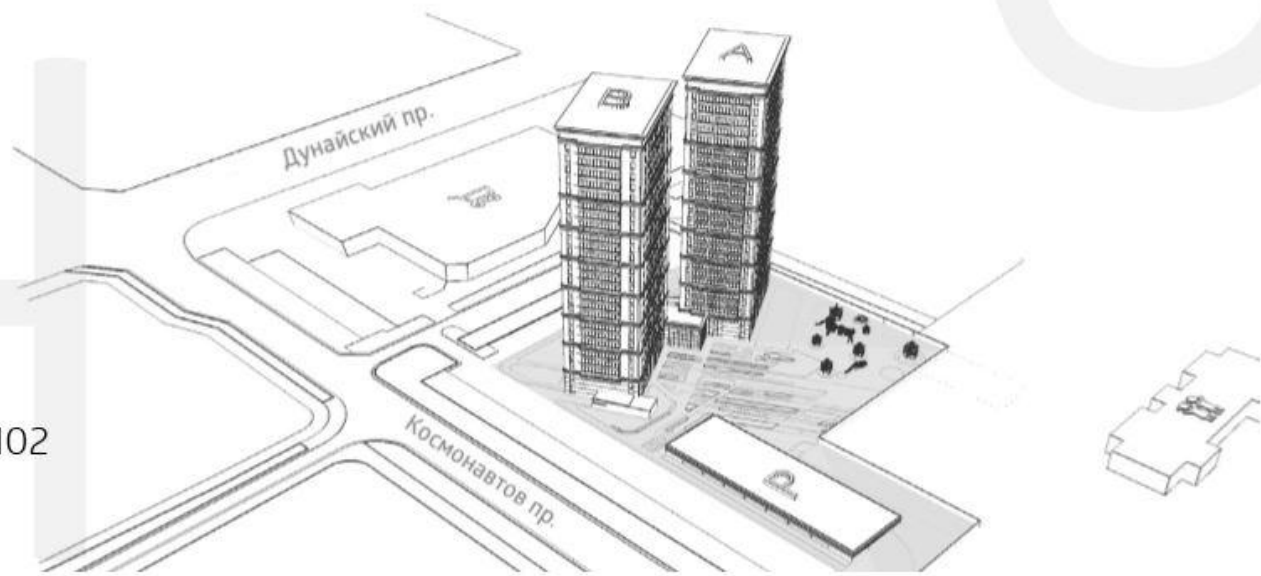
Компания Bau City была создана командой специалистов, 15 лет работающих в сфере девелопмента жилья в Санкт-Петербурге и регионах России. Мы объединились для создания проекта, отвечающего представлениям о качественном жилье бизнес-класса.



На проспекте Космонавтов в Московском районе Санкт-Петербурга наша компания "Бау Сити" возводит жилой комплекс "Bauhaus". Это будет кирпично-монолитный 26-этажный дом состоящий из двух секций с облицовкой фасада объемным керамогранитом Hunter Douglas. Срок сдачи 4 кв 2018г.



—
Московский район,
проспект Космонавтов, 102



Внешний облик проекта соответствует принципам европейского архитектурного движения 30-60х гг. Баухаус. В основу архитектурного решения положены принципы четкого ритма вертикалей, ясного композиционного решения, пропорций на основе "золотого сечения".



Всего в жилом комплексе Bauhaus запроектировано 416 квартир :

1 кв. - 197 шт.

2 кв. - 164 шт.

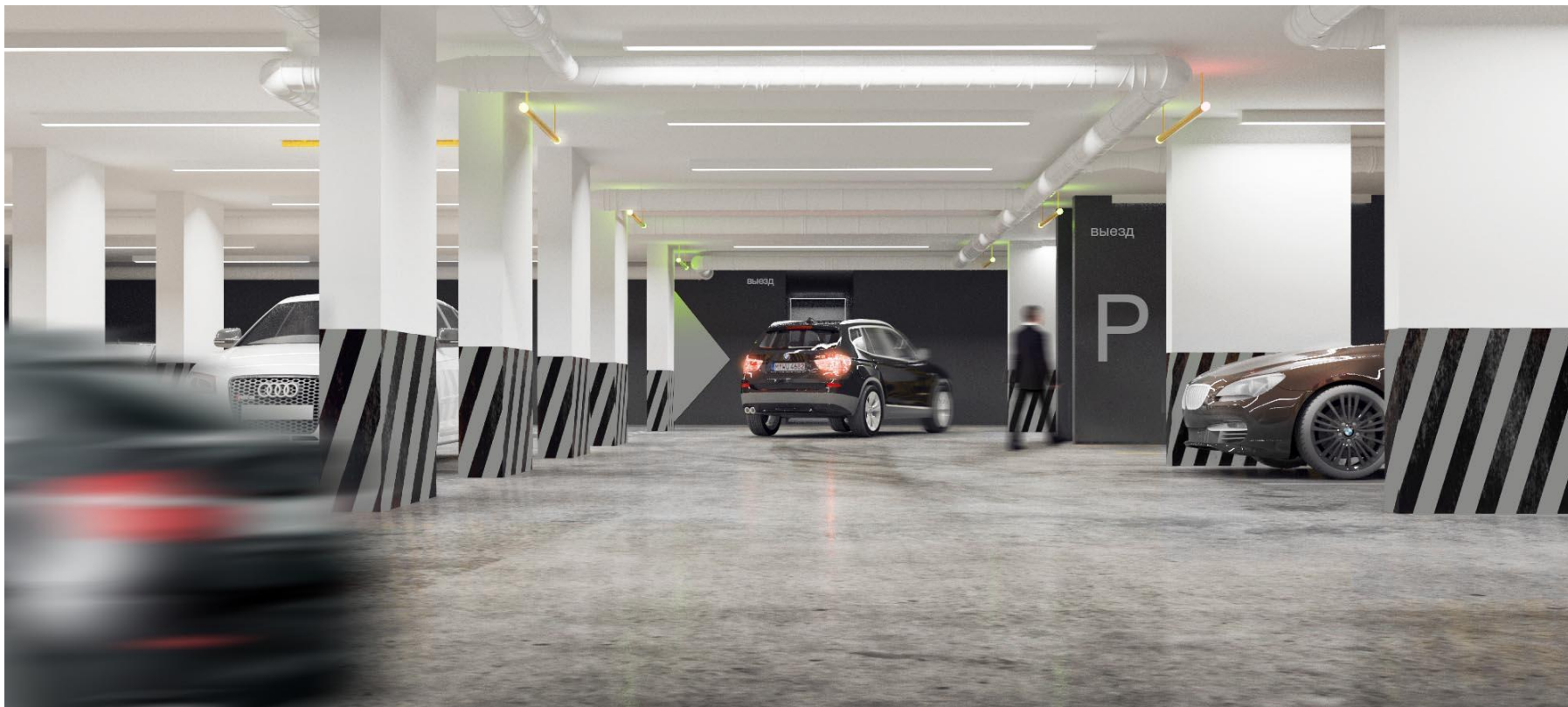
3 кв. - 55 шт.

Квартир студий в проекте нет.

В жилом комплексе запроектированы кладовые для хранения имущества, они будут расположены в подвалах корпусов.

С верхних этажей будет открываться прекрасный вид на Московский район





В жилом комплексе запроектирован подземный паркинг общей вместимостью **35** машино-мест и отдельно стоящая парковка на **99** машино-мест.

Входная группа и холлы жилых корпусов спроектированы по принципу гостиничных холлов с ресепшн и круглосуточной консьерж-службой. Большинство квартир включают кухню-гостиную с выходом на лоджию через распашные стеклянные двери.



Холл



В домах будут установлены скоростные бесшумные лифты Kone. Инженерные сети квартир будут разведены в стяжке пола. Жильцы будут иметь доступ к приборам индивидуального регулирования тепло- и водоснабжения. Будущие жильцы смогут самостоятельно создавать нужный микроклимат в квартире с помощью индивидуального регулирования тепло- и водоснабжения, а использование энерго-сберегающих технологий в доме позволит сэкономить на коммунальных платежах.



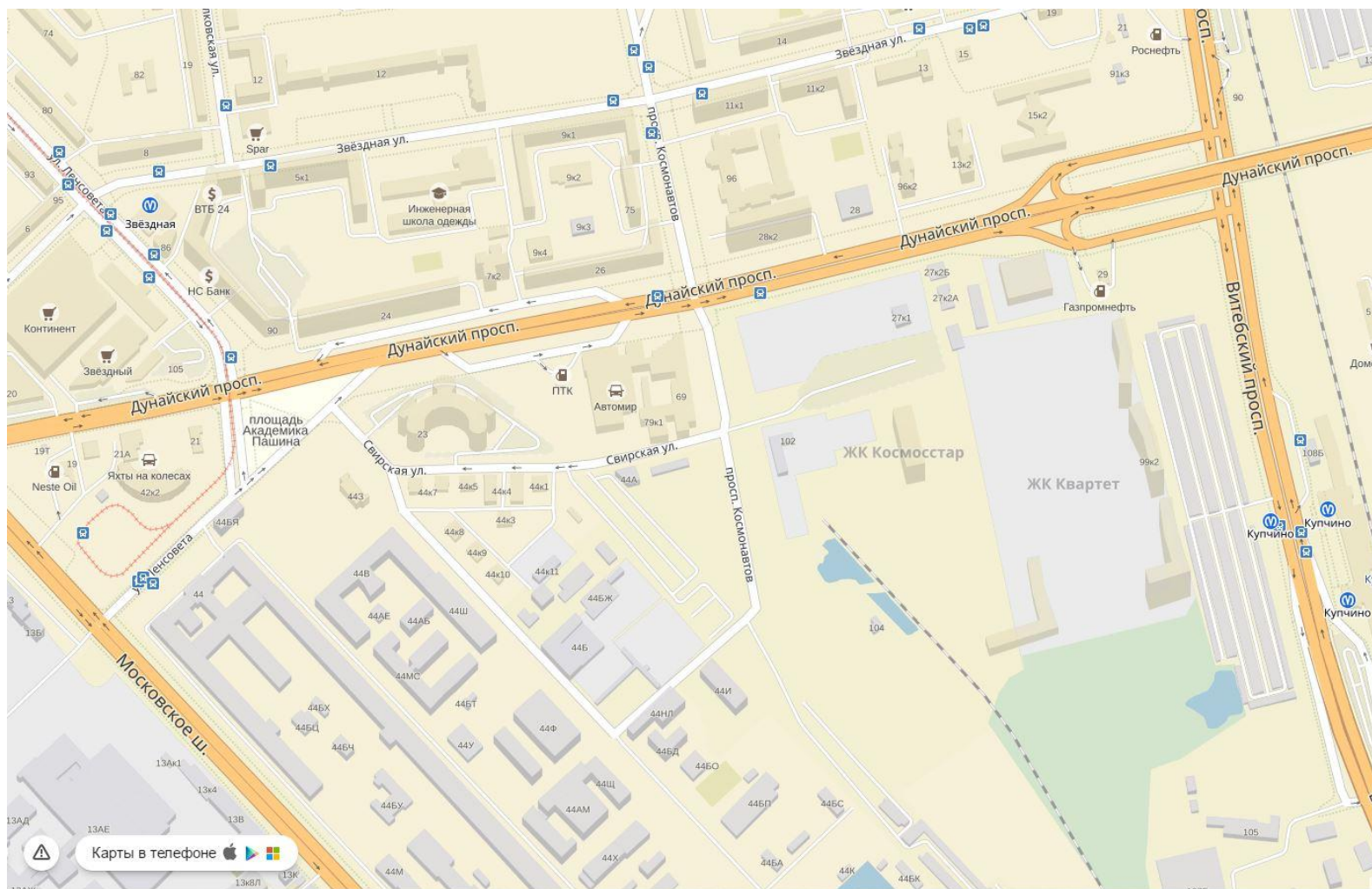
По периметру территория ЖК Bauhaus будет огорожена. Во внутреннем дворе проектом предусмотрены детские игровые площадки и спортивные зоны. Будут высажены кустарники и деревья.



Объект возводится в районе с активно развивающейся инфраструктурой. В соседних кварталах действует большое количество торговых центров и сетевых магазинов. Напротив площадки, на которой будет возведен ЖК «Вau Haus», идет строительство супермаркета. Также, рядом с будущим комплексом находится новый профессиональный лицей, муниципальные и частные детские сады и школы.



Метро «Звездная» располагается всего в 10 мин пешком. Транспортную доступность комплексу обеспечивает близкое расположение крупных магистралей: Московского шоссе, Витебского и Дунайского проспектов. Выезд на КАД и ЗСД расположены в нескольких минутах езды.



Все квартиры будут сдаваться с подготовкой под чистовую отделку. Все поверхности подготовлены под финишный ремонт.



Торгово-развлекательная инфраструктура вблизи объекта хорошо развита. В непосредственной близости от комплекса находится большое количество торговых центров, магазинов и супермаркетов. Крупнейшие из них: ТК Балканский и ТК Звездный расположены в 10 минутах ходьбы.

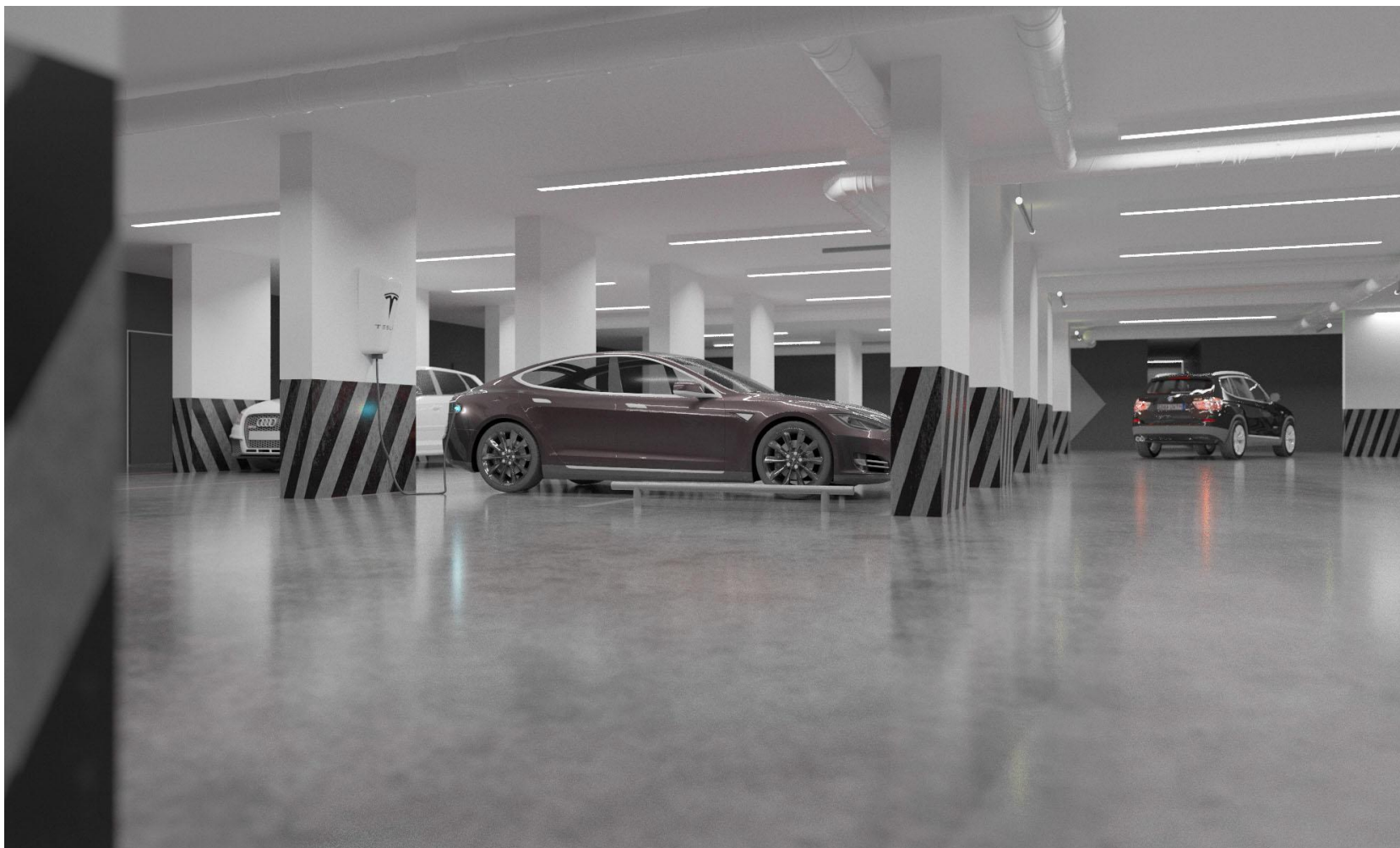


В отношении социальной инфраструктуры все благоприятно, в пешей доступности от жилого комплекса располагаются порядка 10 д/садов и 6 школ, в том числе и специализированный лицей.



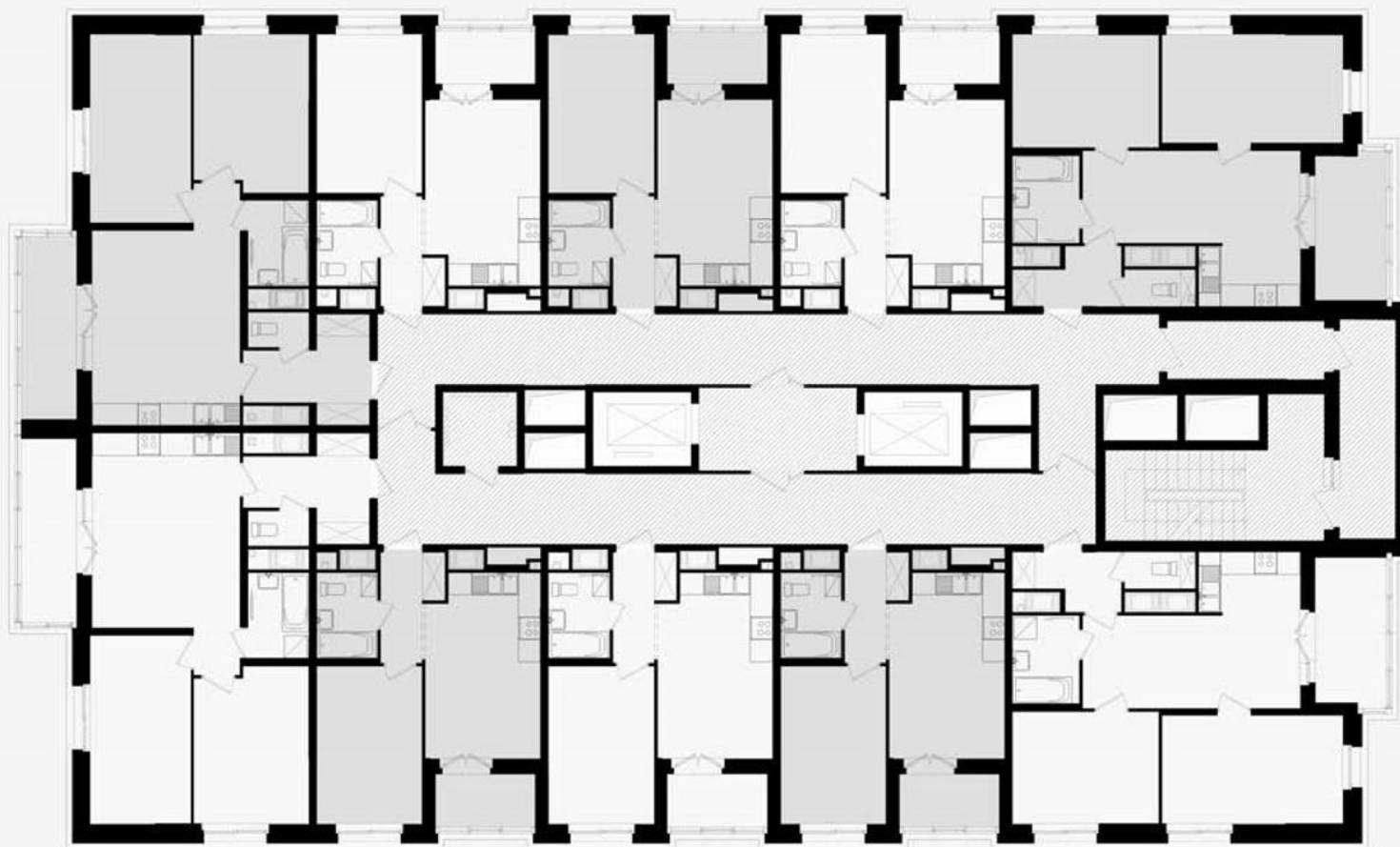


В подземном паркинге предусмотрена возможность зарядки электромобилей

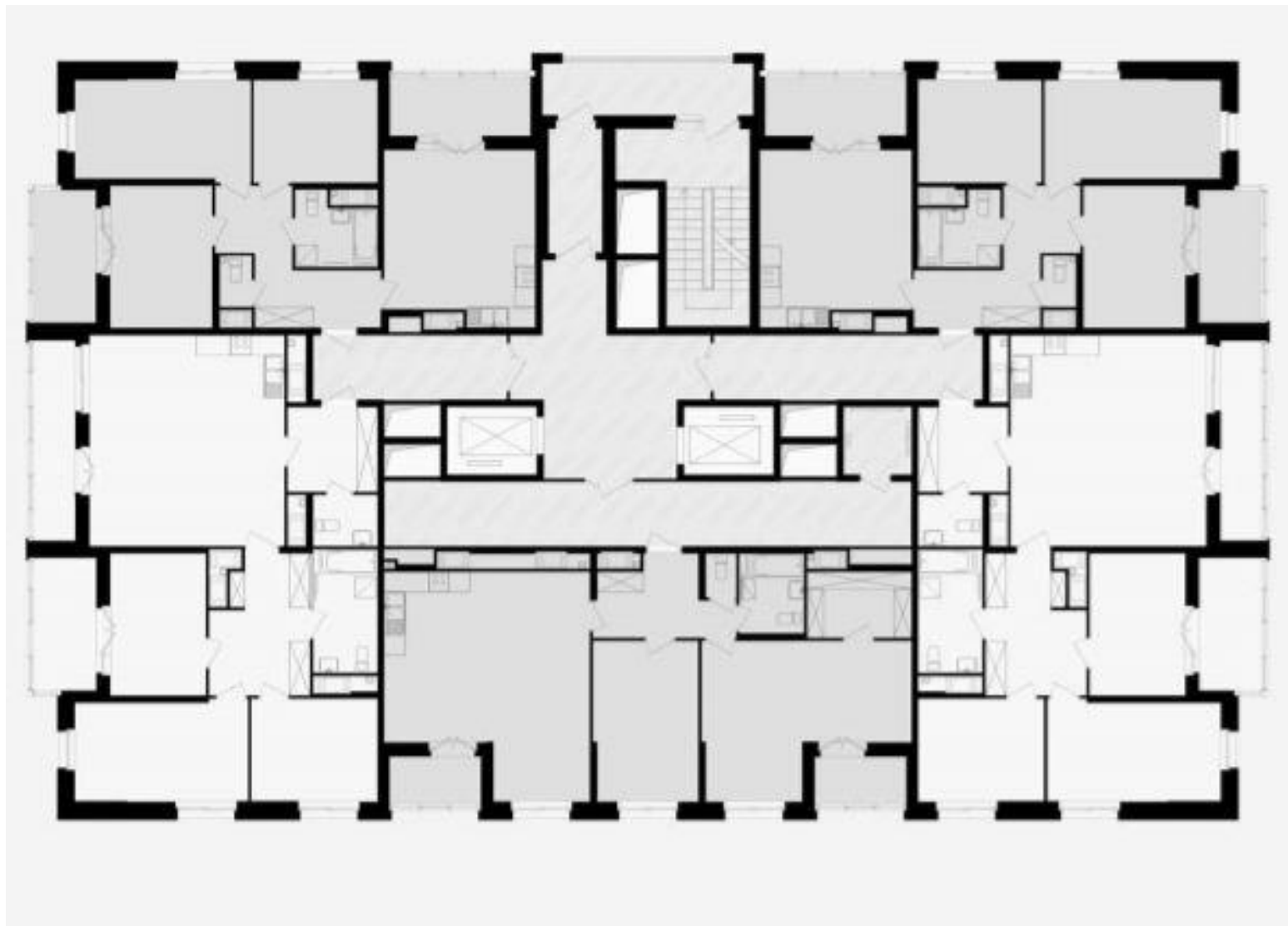


В жилом комплексе запроектированы просторные кухни-гостиные, все балконы и лоджии остеклены. Все комнаты правильной формы. Помещения максимально функциональны и продуманы.

Секция А



Секция Б



РЕГЛАМЕНТ РАБОТЫ:

Общие положения:

- 1). Дистанционные договоры возможны. (открытие аккредитива в СПб по доверенности).
- 2). Дистанционный ипотечный договор - по согласованию.
- 3). Подписать договор по доверенности - возможно. (открытие аккредитива в СПб по доверенности).

Оплата:

- а). 100% (на аккредитив в течение 5 дней, от даты подписания ДДУ)
- б). рассрочка (ПВ - на аккредитив в течении 5 дней, от даты подписания ДДУ).
- в). Ипотека - Транскапиталбанк, ВТБ24.

Фиксация Клиента происходит в момент бронирования объекта под Клиента.

Бронирование:

Заявка на бронирование принимается в электронном виде. Почта: shakhmatova@baucity.spb.ru

Для бесплатной брони необходимо: ФИО и тел. Клиента, параметры квартиры (тип квартиры, этаж, метраж и номер).

Бесплатная бронь без фиксации цены (вне зависимости от формы оплаты) - 3 дня.

Для платной брони необходимо: копия паспорта Клиента (первая страница с фото+ регистрация), тел. Клиента, параметры квартиры (тип квартиры, этаж, метраж и номер).

Платная бронь с фиксацией цены:

100% оплата/рассрочка - 7 дней.

Ипотека - 14 дней.

Платная бронь осуществляется путем подписания «Договора бронирования квартиры» и оплачивается в течении 2х дней (на расчетный счет) в размере 30 000 руб.

Данная сумма не входит в стоимость квартиры.

В дальнейшем она переходит в оплату ДОУ (Договор оказания услуг за регистрации: ДДУ, и в дальнейшем права собственности).

Если Клиент не пользуется платной бронью, то в момент подписания ДДУ Клиент также подписывает ДОУ и оплачивает его в течении 2х дней (на расчетный счет) в размере 30 000 руб.

При 100% оплате и ипотеке - скидка от базовой стоимости - 3%. (исключение - 2 этаж).

Рассрочку считаем от базовой стоимости!!!

Внимание!!! - В Квартирографии указана БАЗОВАЯ СТОИМОСТЬ!!!

1 к. кв. - min 50% ПВ, остаток равными ежемесячными/ежеквартальными платежами до декабря 2018 года.

2 к. кв. - min 40% ПВ, остаток равными ежемесячными/ежеквартальными платежами до декабря 2018 года.

3 к. кв. - min 30%, остаток равными ежемесячными/ежеквартальными платежами до декабря 2018 года.

Возможно согласование индивидуальных условий рассрочки под Клиента.

Конкурентные преимущества:

- Лифты Kone
- Закрытая, охраняемая территория жилого комплекса.
- Высота потолка от 2,8 до 6м.
- Керамогранит Hunter Douglas (Netherlands)
- Просторные кухни-гостиные от 14м.
- Правильные формы квартир. Не вытянутые и узкие.
- Возможность объединения квартир.
- Отсутствие квартир студий.
- Подземный паркинг 36мм. Лифт спускается в паркинг.
- На 24-25 этаже всего 5 квартир на этаже.
- Кладовые помещения в подземном паркинге.
- Возможность зарядки электроавтомобилей в паркинге.
- В окнах установлены клапаны микропроветривания, которые дают возможность проветрить квартиру не открывая окна.
- Предусмотрена система автоматического снятия показаний счетчиков потребления воды и отправка в управляющую компанию.
- В каждой квартире есть ниша для шкафа в прихожей.
- Панорамное остекление на верхних этажах (21-25 этажи).
- Все коммуникации проложены в перекрытиях. Нет стояков в квартире.
- Возможность индивидуального регулирования подачи тепла в квартиру.
- Лифт вынесен в центр дома и не граничит с квартирами.

Технические характеристики:

Всего квартир	416
Секции	2
Этажность	25
Высота потолка этаж)-6м (25 этаж)	2.8м (2-23 этаж), 3.2м (24
Тип дома фасадом	к/м с вентилируемым
Коммерческие помещения	7
Срок сдачи	4кв 2018г
Разводка инженерии перекрытиях, без стояков	магистральная, в
Лифты	Kone (4 шт)
Паркинг подземный	35мм
Паркинг отдельностоящий	99мм

Актуальные цены на 07.11.2016г

1к.кв. 36м от 3.6млн

2к.кв. 58м от 5.8 млн

3к.кв. 89м от 8.9млн