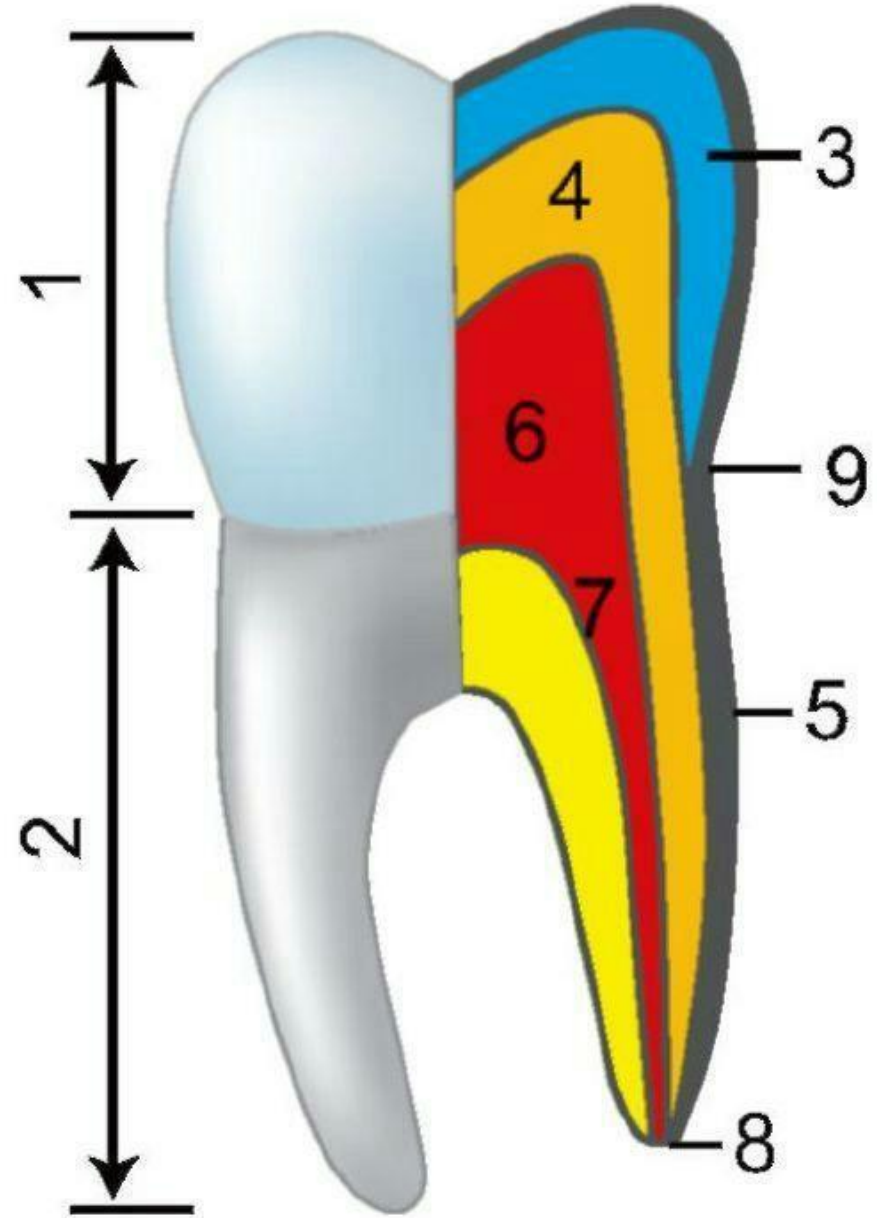
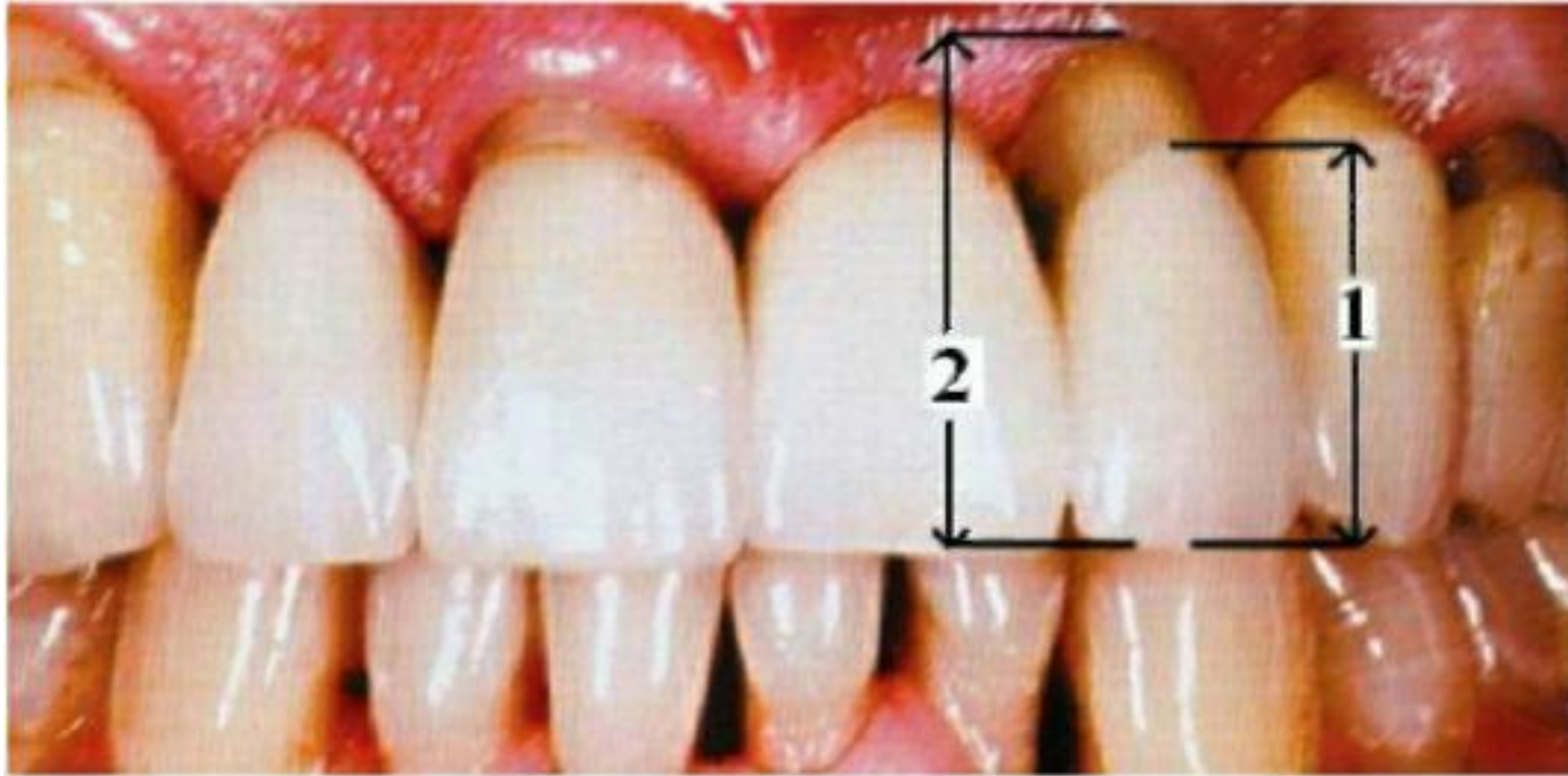


АНАТОМИЯ ЗУБОВ

Строение зуба

- 1 - коронка зуба
- 2 - корень зуба
- 3 - эмаль
- 4 - дентин
- 5 - цемент
- 6 - коронковая полость зуба
- 7 - корневого канал
- 8 - апикальное отверстие
- 9 - шейка зуба

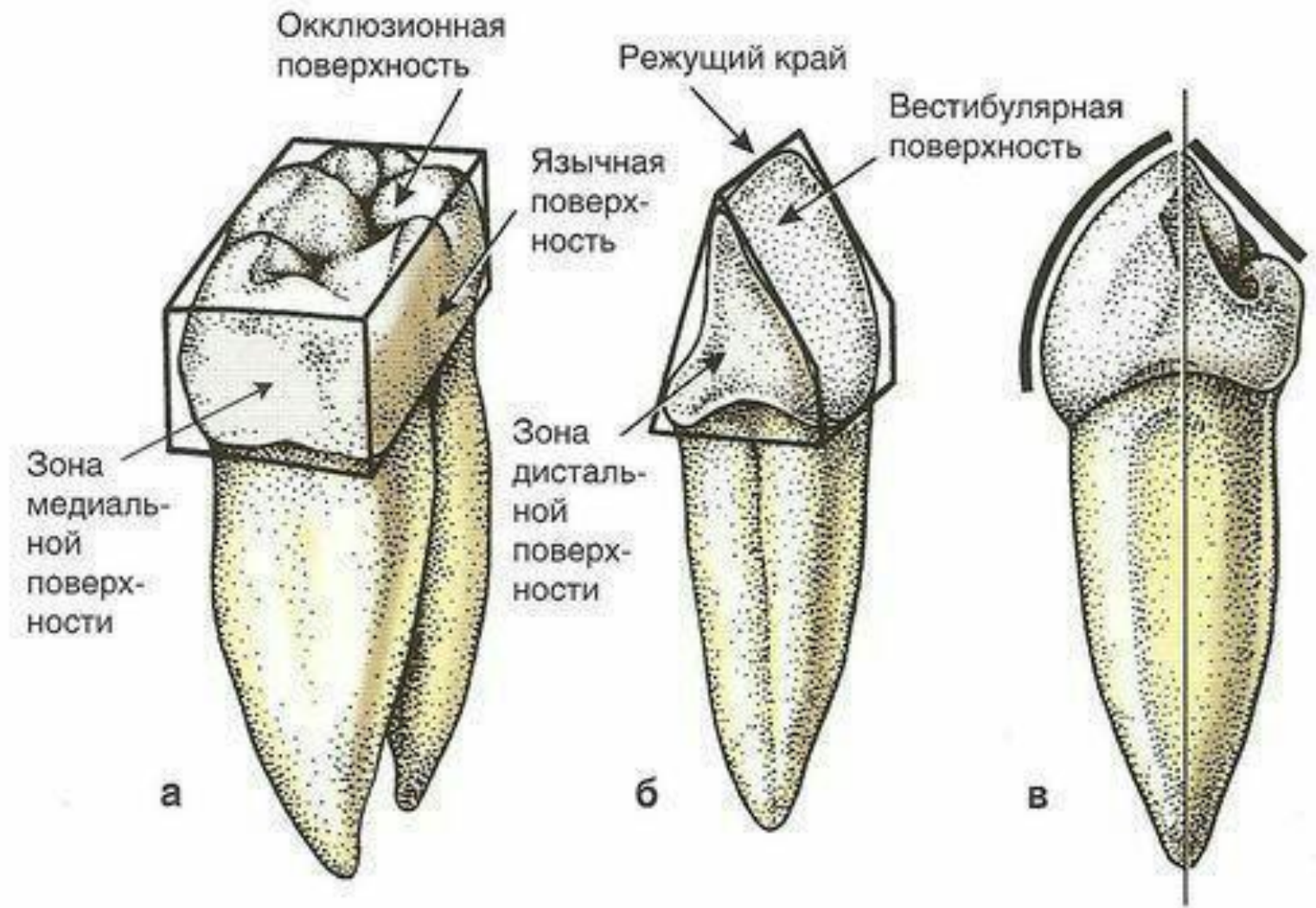




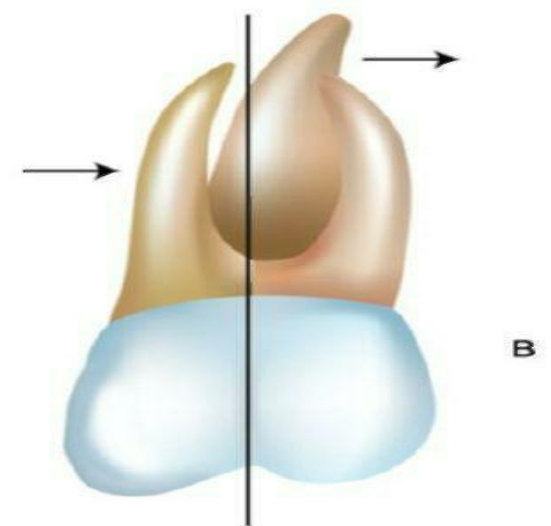
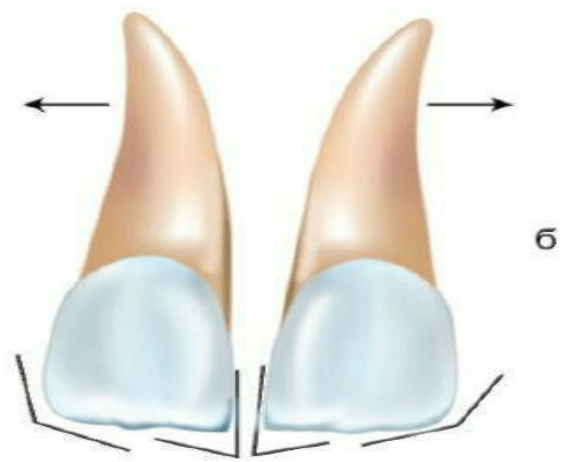
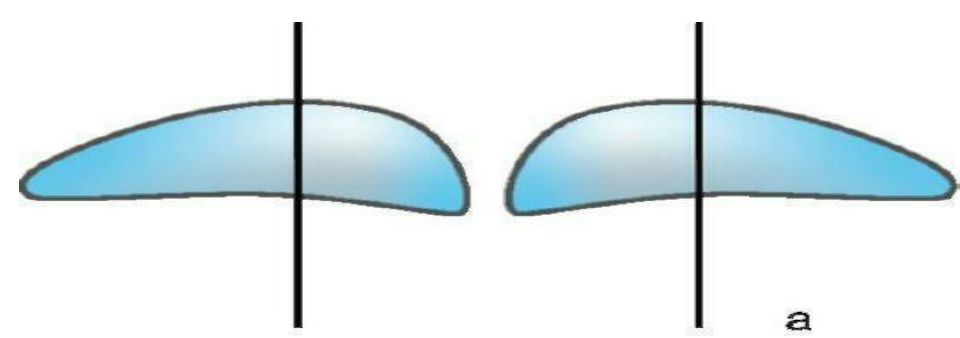
Коронки зуба:

- 1 - анатомическая коронка зуба
- 2 - клиническая коронка зуба

1. Окклюзионная поверхность (*facies occlusalis*) /режущий край (*margo incisalis*).
2. Вестибулярная поверхность (*facies vestibularis*)-губная(*facies labialis*), щечная (*facies buccalis*)
3. Язычная поверхность (*facies lingualis*)/нёбная поверхность (*facies palatinalis*).
4. Апроксимальная поверхность (*facies approximalis*) прилежат к соседнему зубу. Таких поверхностей две: мезиальная поверхность (*facies mesialis*), обращенная к середине зубной дуги, и дистальная (*facies distalis*).

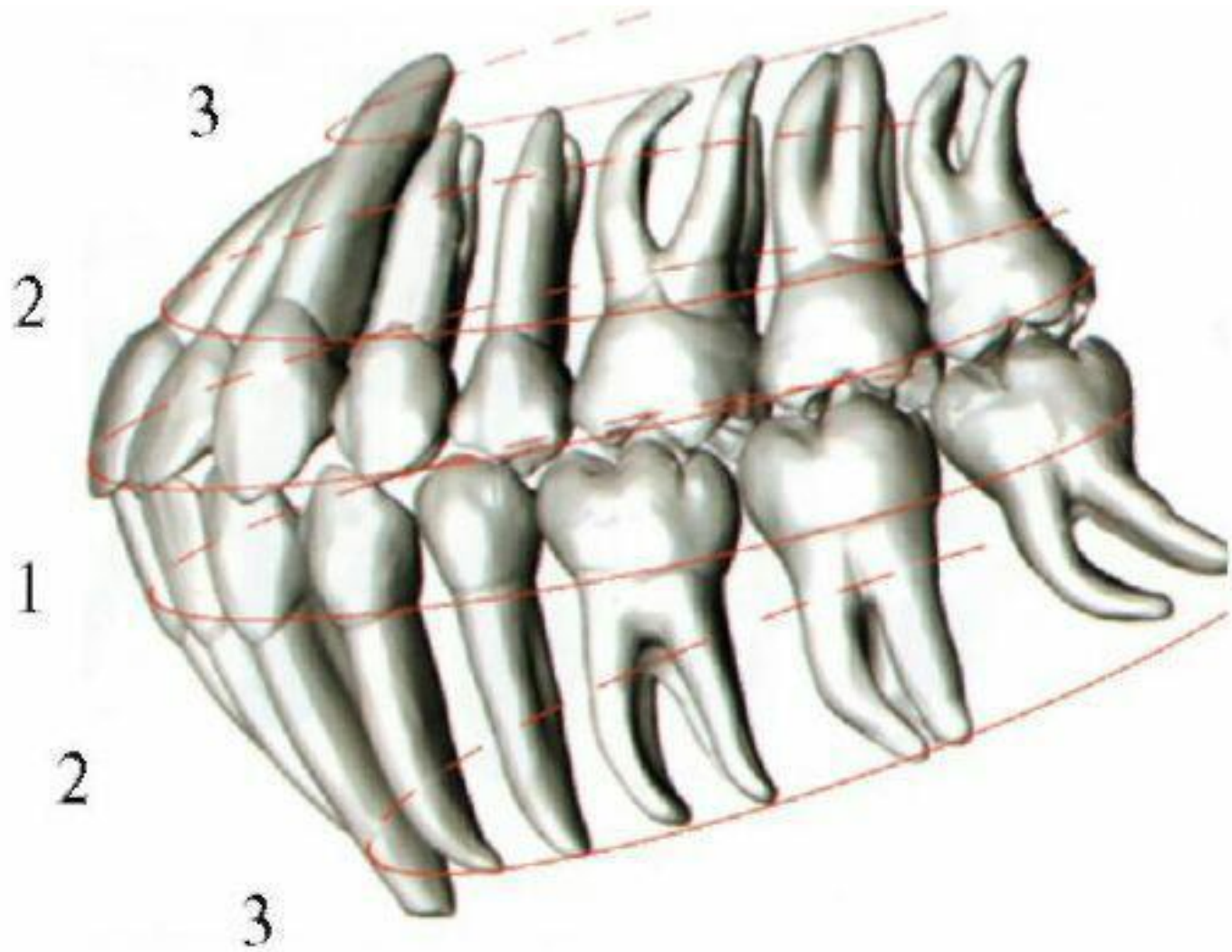


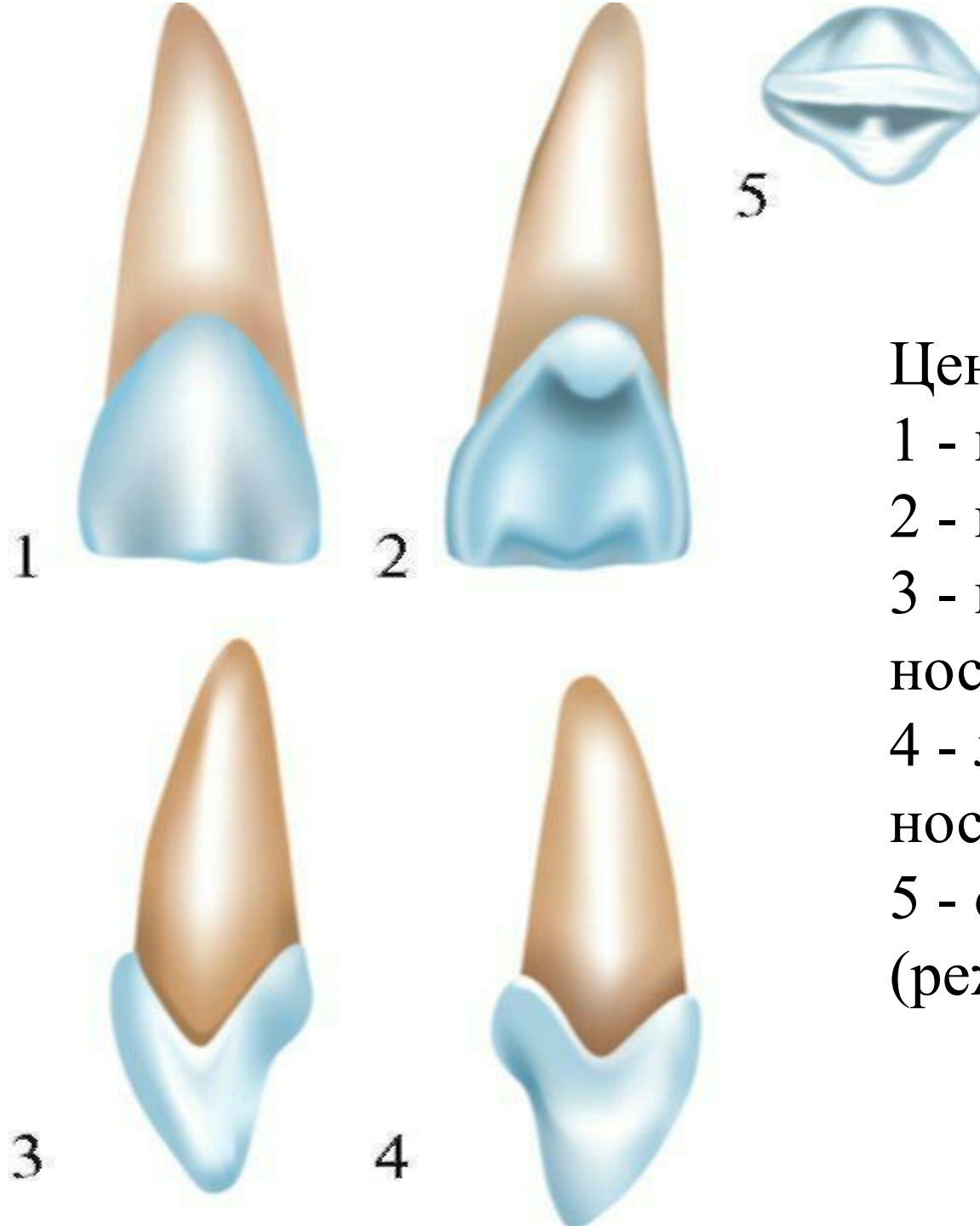
Поверхности (а), край (б) и ось (в) зуба



Признаки определения стороны
зуба: а - кривизны коронки б -
признак угла коронки б, в - признак
корня (указано стрелками)

1-Зубная дуга
2-альвеолярная
3-базальная





Центральный резец верхней челюсти:

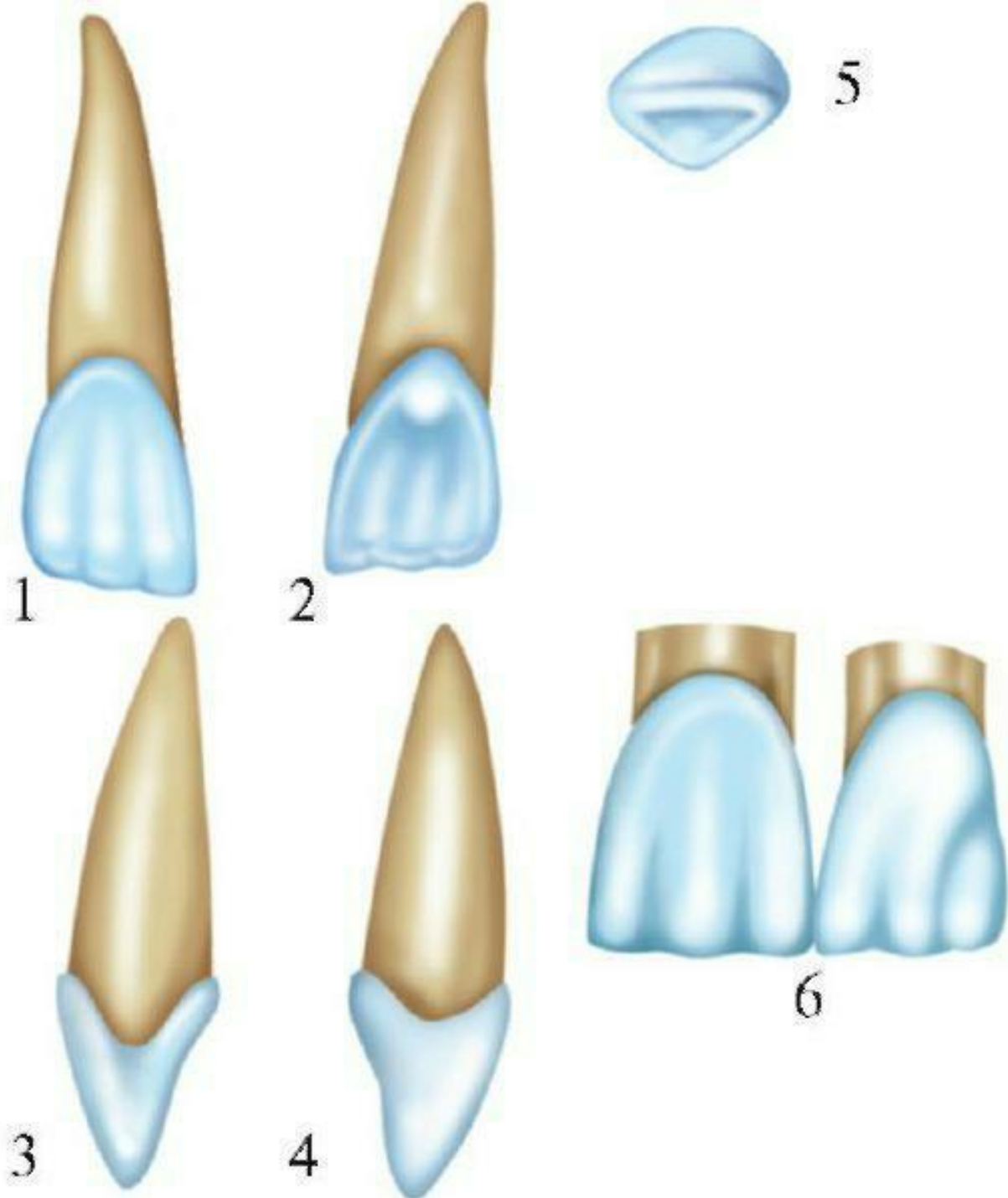
1 - вестибулярная поверхность

2 - небная поверхность

3 - медиальная (срединная) поверхность

4 - латеральная (боковая) поверхность

5 - окклюзионная поверхность
(режущий край)



Боковой (латеральный) резец верхней челюсти:

1 - вестибулярная поверхность

2 - небная поверхность

3 - медиальная (срединная) поверхность

4 - латеральная (боковая) поверхность

5 - окклюзионная поверхность (режущий край)

6 - разница в величине коронок центрального и бокового резца верхней челюсти

Центральный (медиальный) резец
нижней челюсти:

1 - вестибулярная поверхность

2 - язычная поверхность

3 - медиальная (срединная)

поверх-

ность

4 - латеральная (боковая) поверх-

ность

5 - окклюзионная поверхность

(режущий край)

1



2



3



4



5



Боковой (латеральный) резец нижней челюсти:

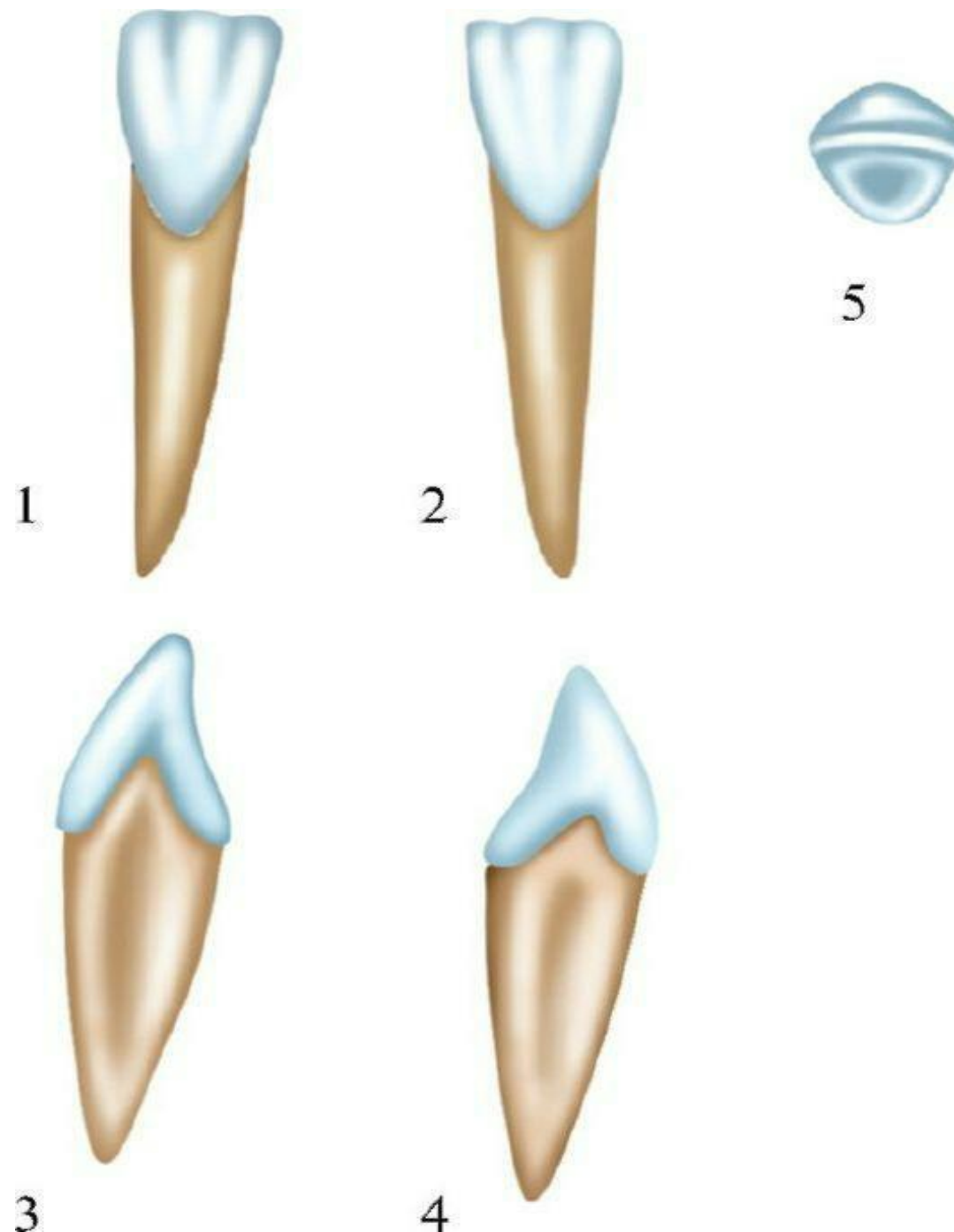
1 - вестибулярная поверхность

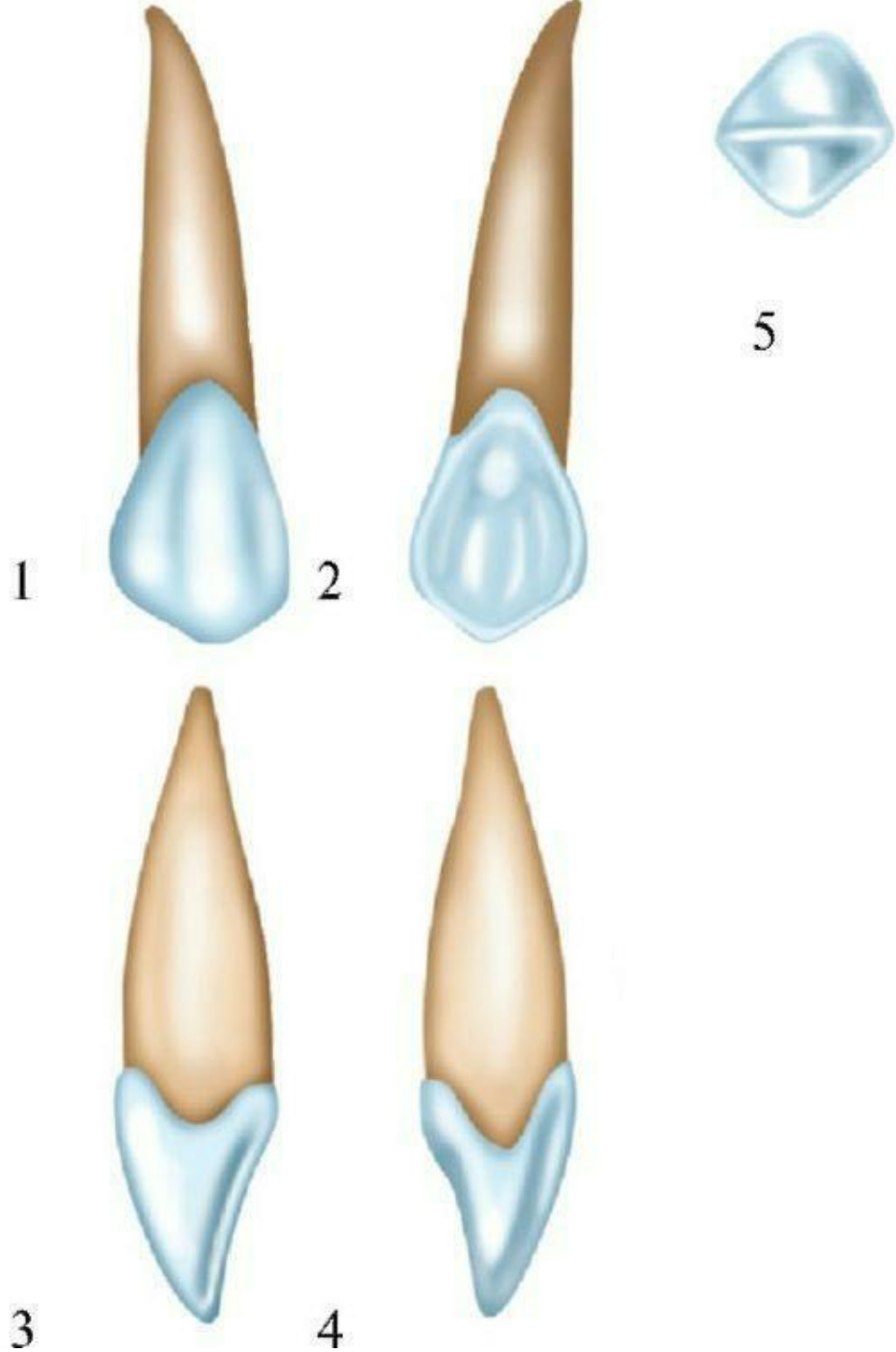
2 - язычная поверхность

3 - медиальная (срединная) поверхность

4 - латеральная (боковая) поверхность

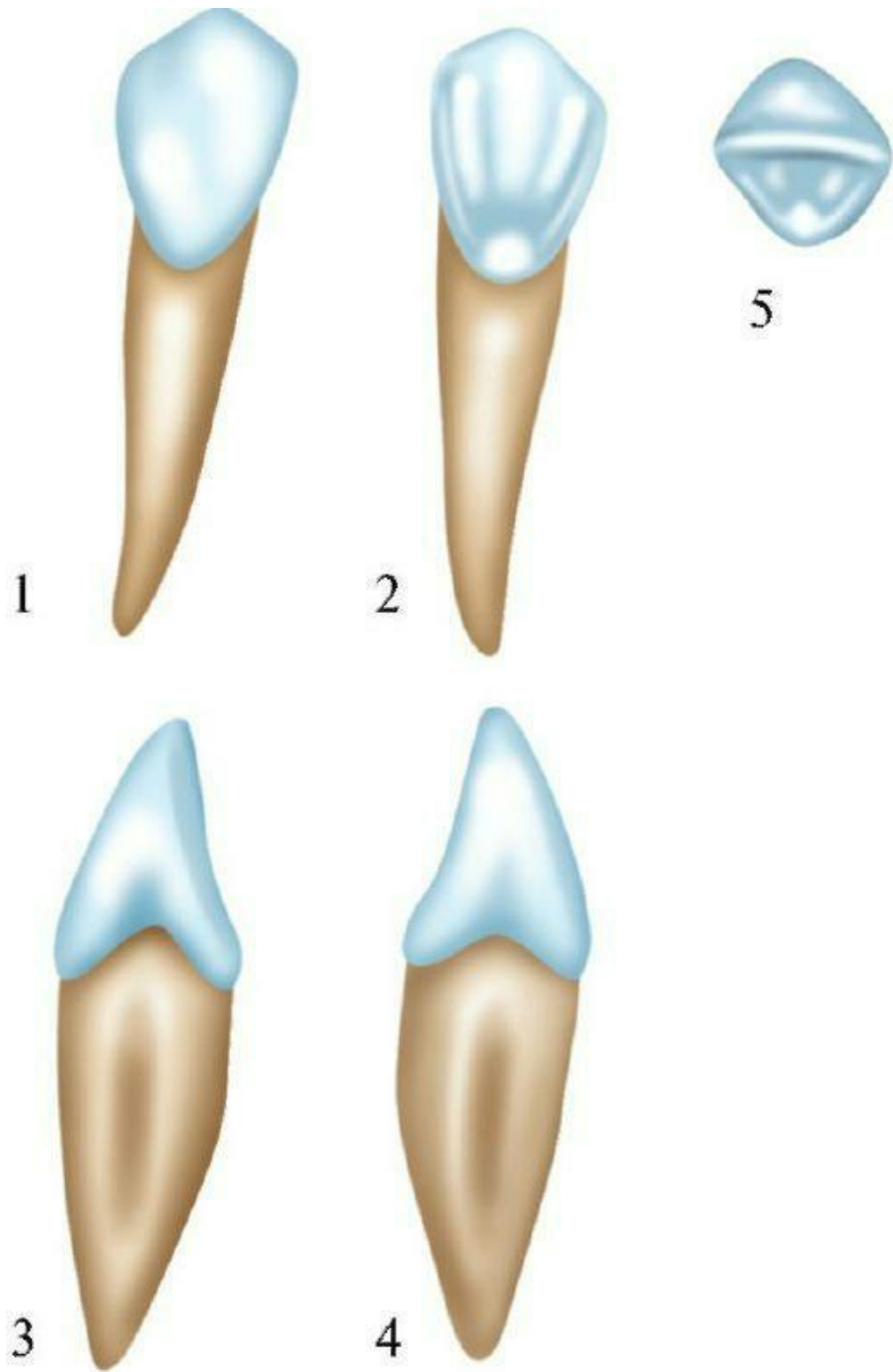
5 - окклюзионная поверхность
(режущий край)





Клык верхней челюсти:

- 1 - вестибулярная поверхность
- 2 - небная поверхность
- 3 - медиальная (срединная) поверхность
- 4 - латеральная (боковая) поверхность
- 5 - окклюзионная поверхность (режущий край)



Клык нижней челюсти:

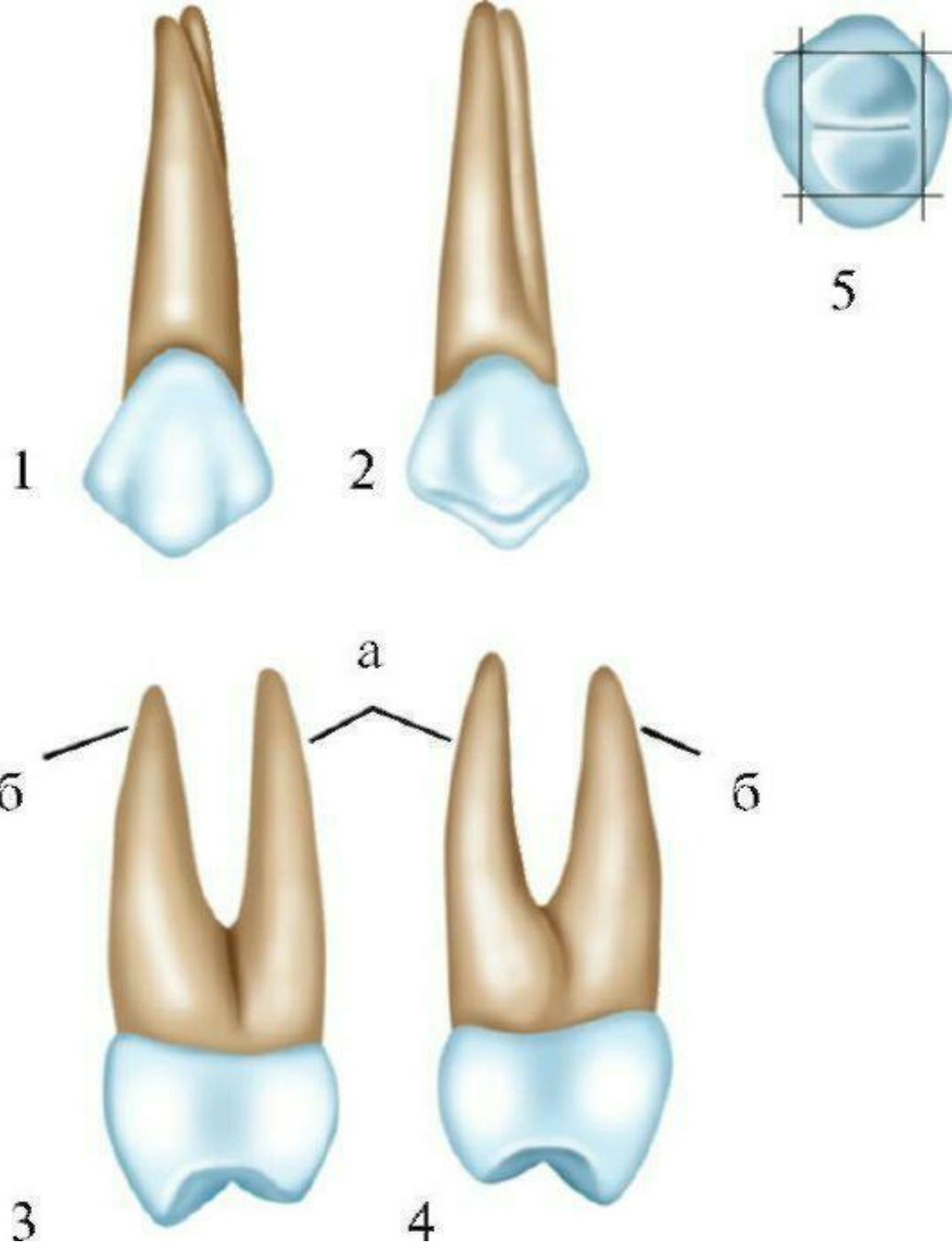
1 - вестибулярная поверхность

2 - язычная поверхность

3 - медиальная (срединная) поверхность

4 - латеральная (боковая) поверхность

5 - окклюзионная поверхность
(режущий край)



Первый премоляр верхней челюсти:

1 - вестибулярная поверхность

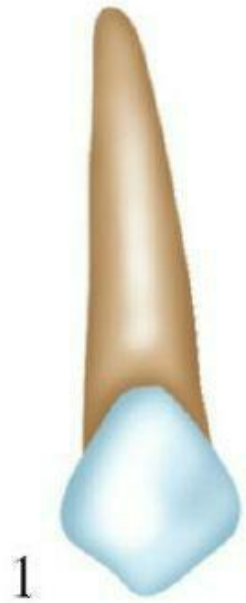
2 - небная поверхность

3 - передняя контактная поверхность

4 - задняя контактная поверхность

5 - окклюзионная (жевательная) поверхность а - небный корень

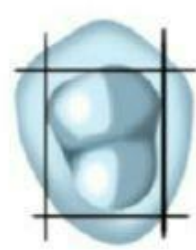
б - щечный корень



1



2



5

Второй премоляр верхней челюсти:

1 - вестибулярная поверхность

2 - небная поверхность

3 - передняя контактная поверхность
ность

4 - задняя контактная поверхность
ность

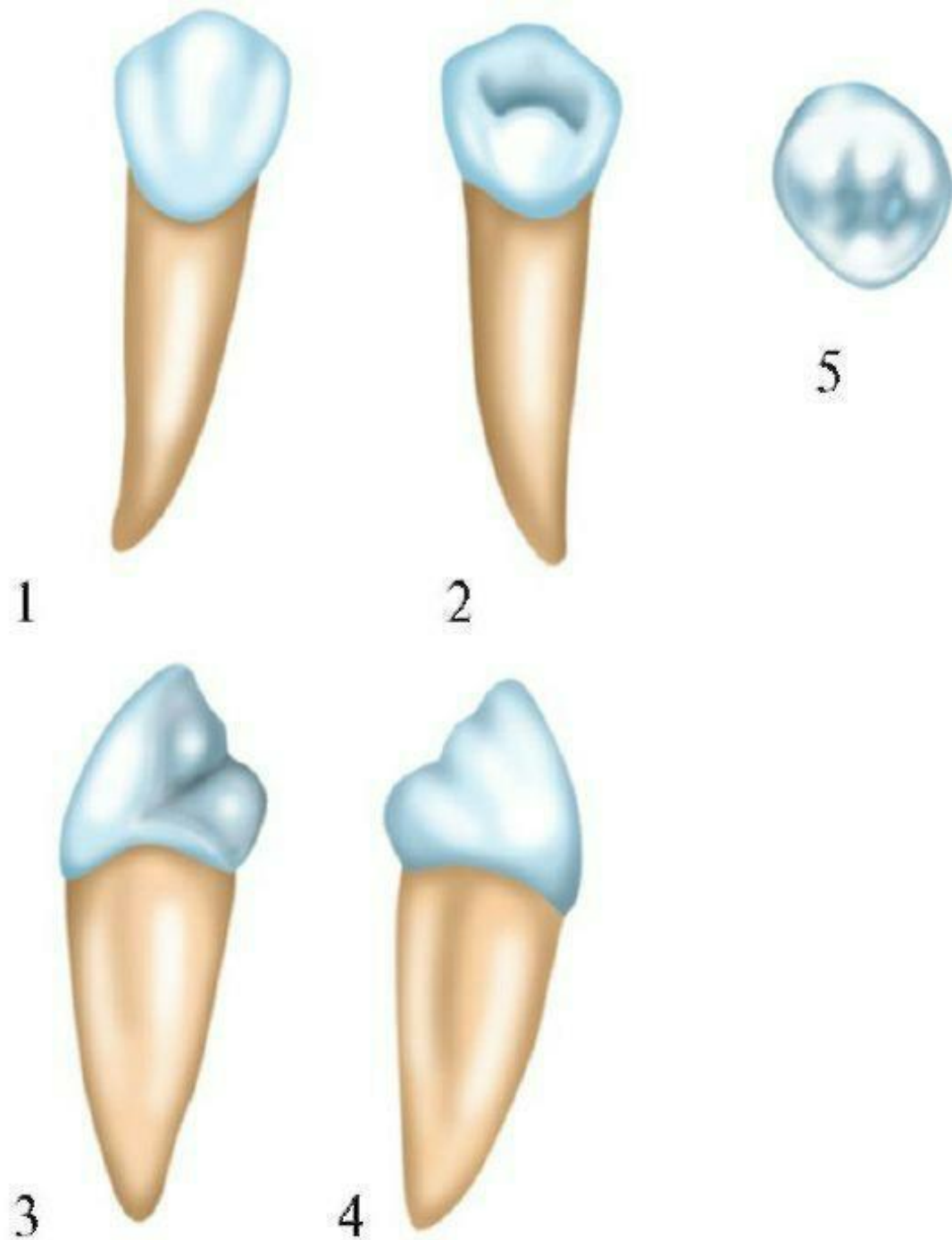
5 - окклюзионная (жевательная)
поверхность



3



4



Первый премоляр нижней челюсти:

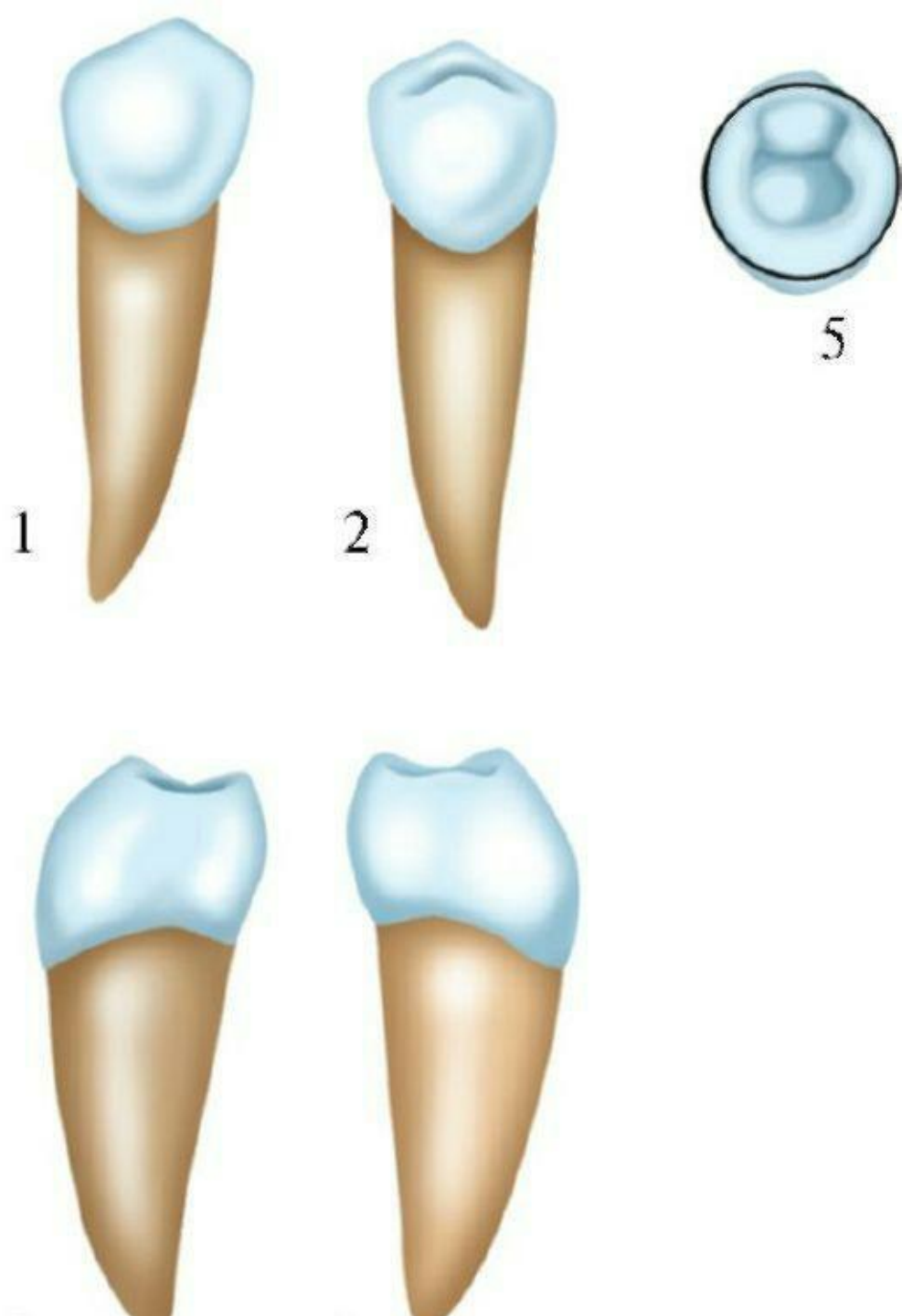
1 - вестибулярная поверхность

2 - язычная поверхность

3 - передняя контактная поверхность

4 - задняя контактная поверхность

5 - окклюзионная (жевательная) поверхность



Второй премоляр нижней челюсти:

1 - вестибулярная поверхность

2 - язычная поверхность

3 - передняя контактная поверхность

4 - задняя контактная поверхность

5 - окклюзионная (жевательная) поверхность

Первый моляр верхней челюсти:

1 - вестибулярная поверхность

2 - небная поверхность

3 - передняя контактная поверхность

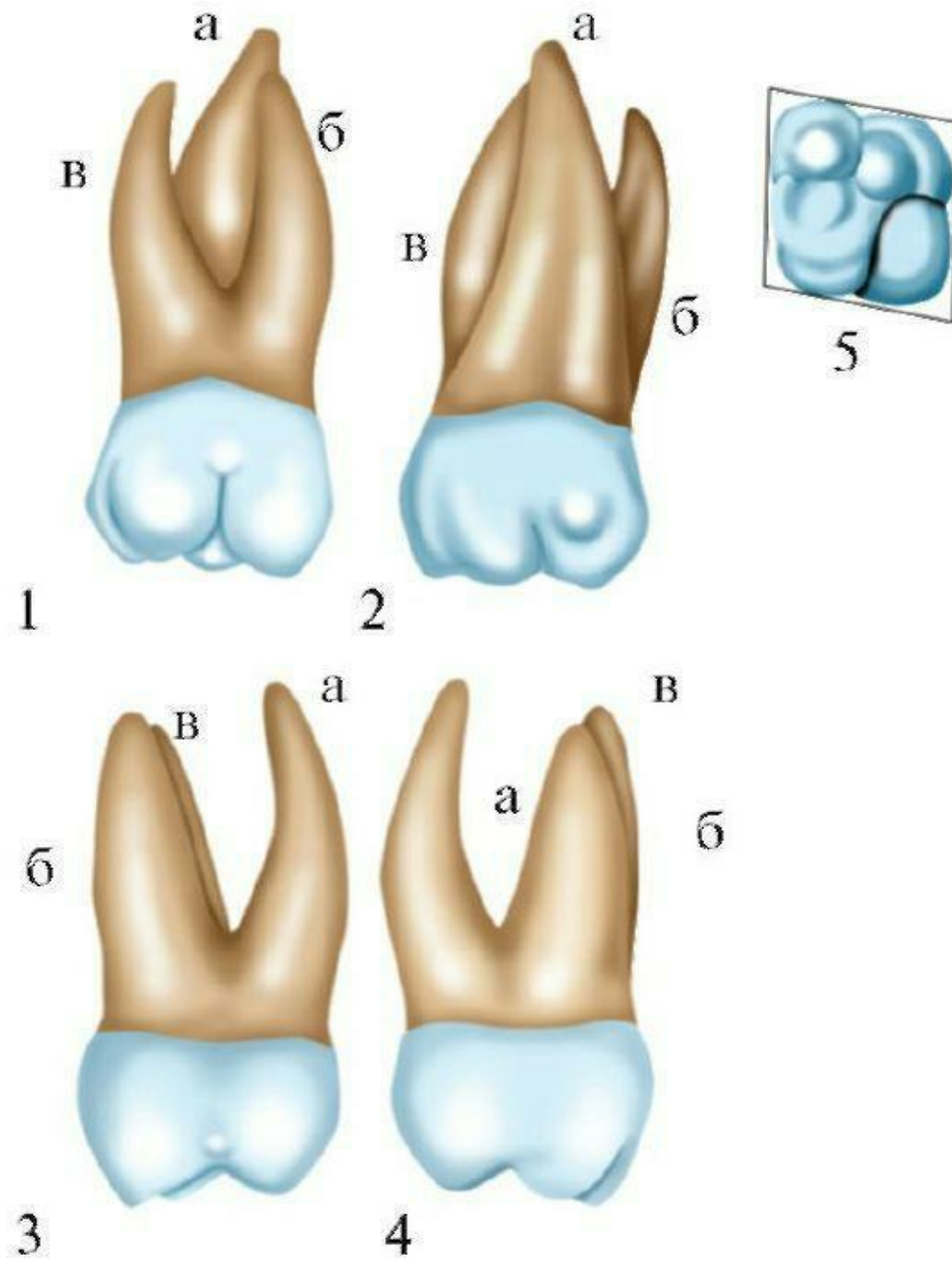
4 - задняя контактная поверхность

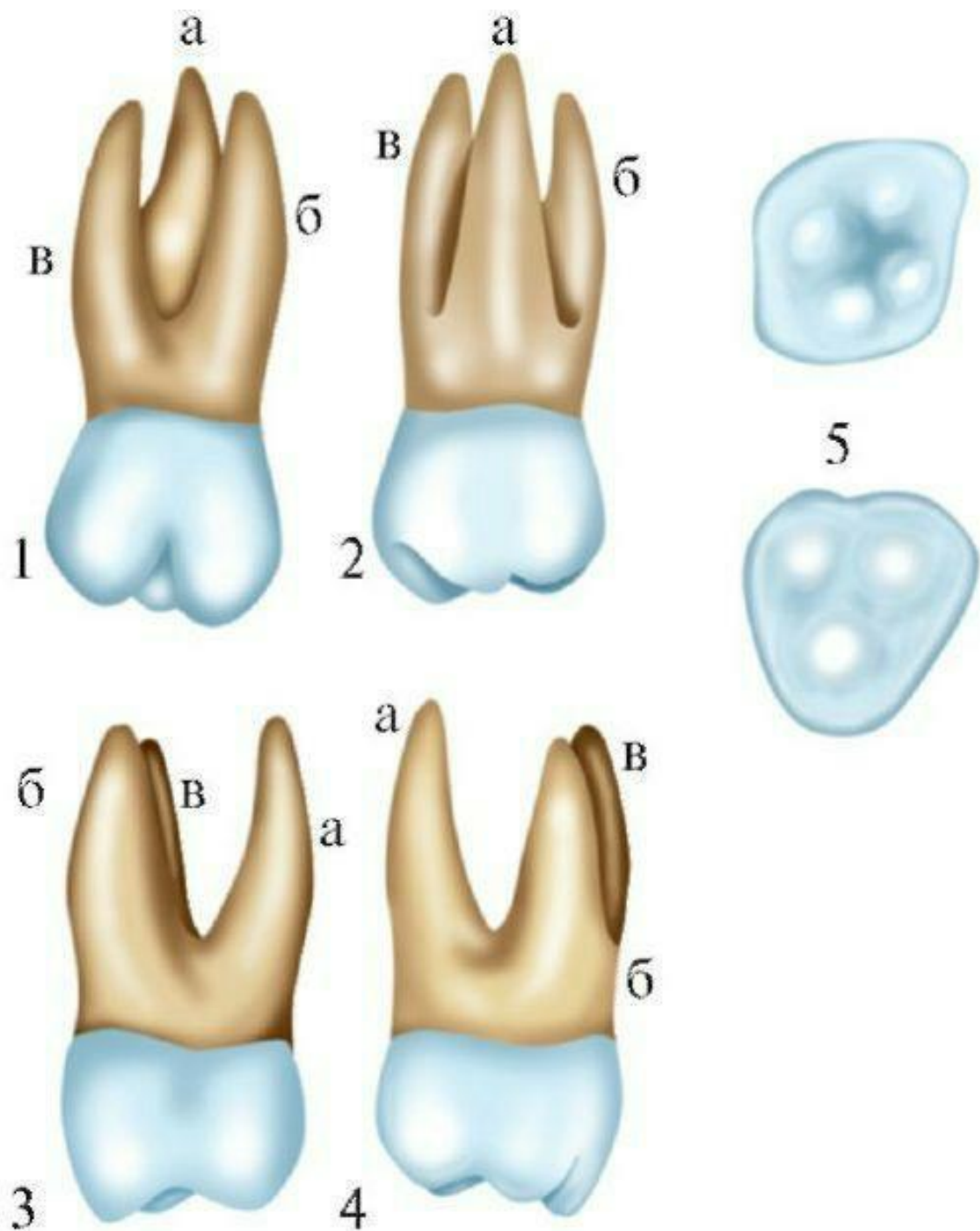
5 - окклюзионная (жевательная)

поверхность а - небный корень

б - переднещечный корень в -

заднещечный корень





Второй моляр верхней челюсти:

1 - вестибулярная поверхность

2 - небная поверхность

3 - передняя контактная поверхность

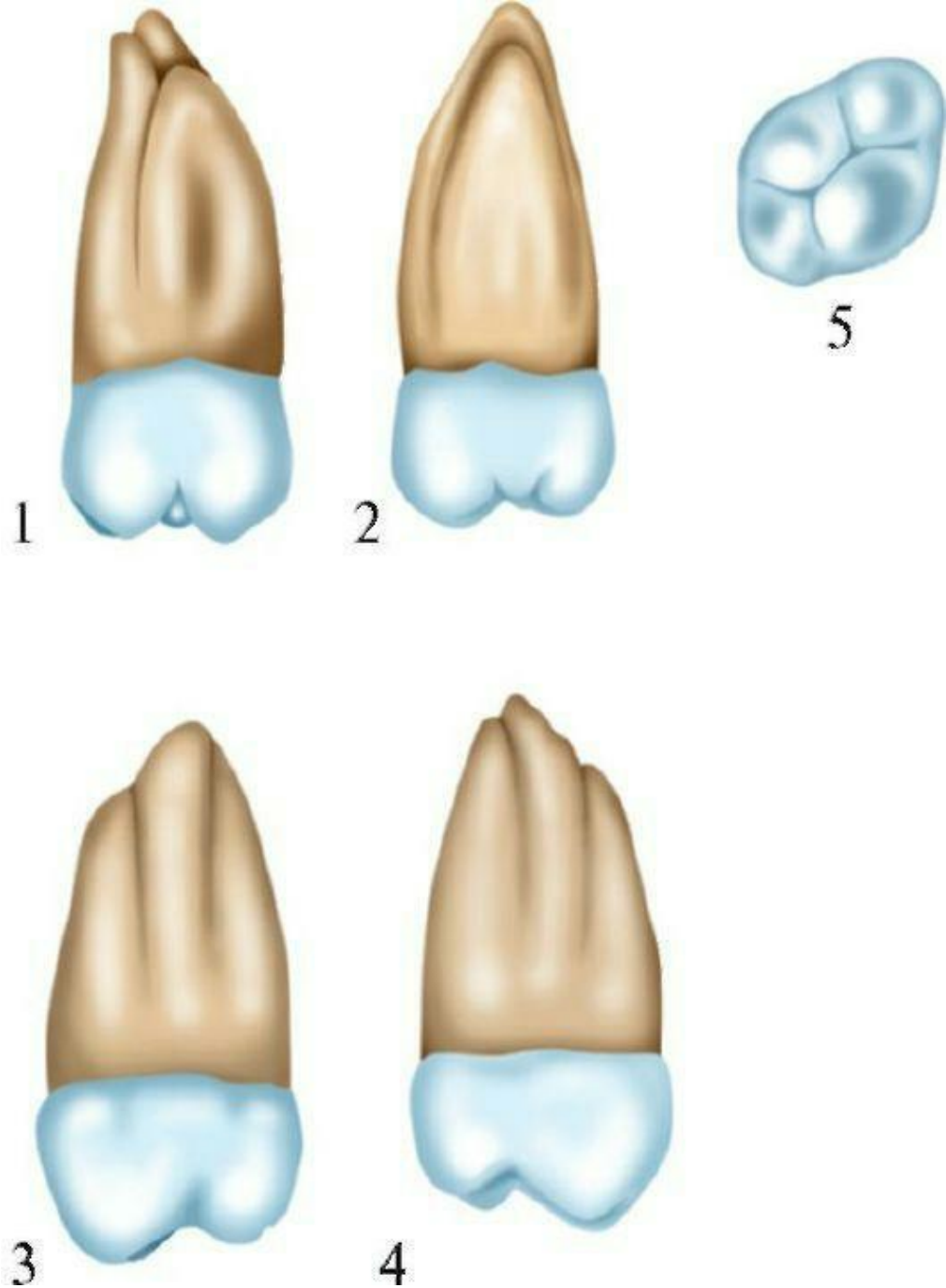
4 - задняя контактная поверхность

5 - окклюзионная (жевательная)

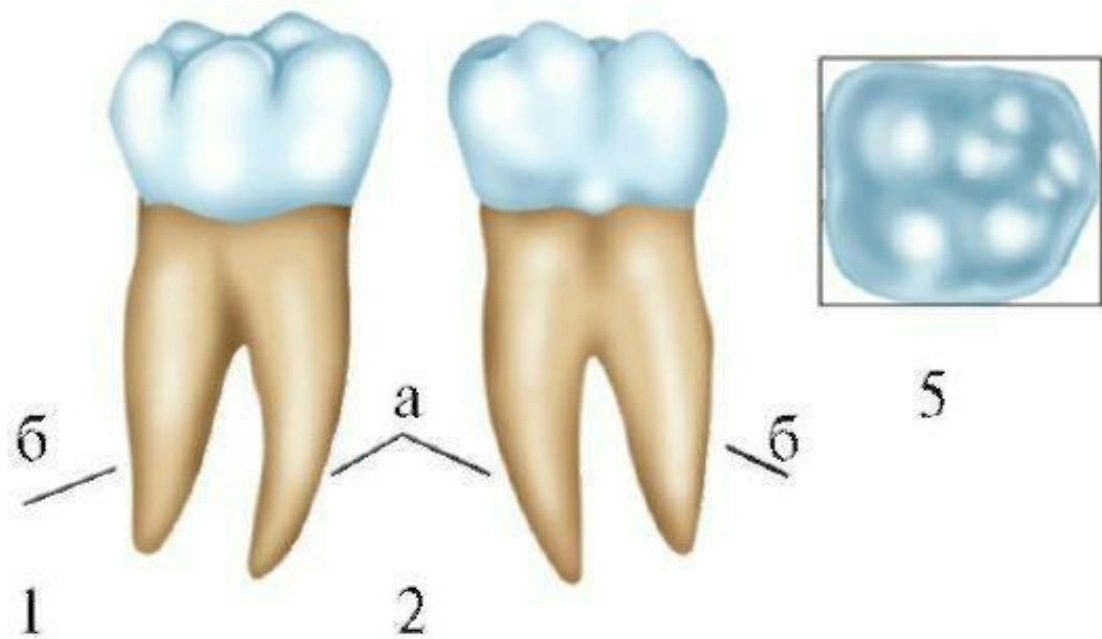
поверхность а - небный корень

б - переднещечный корень в -

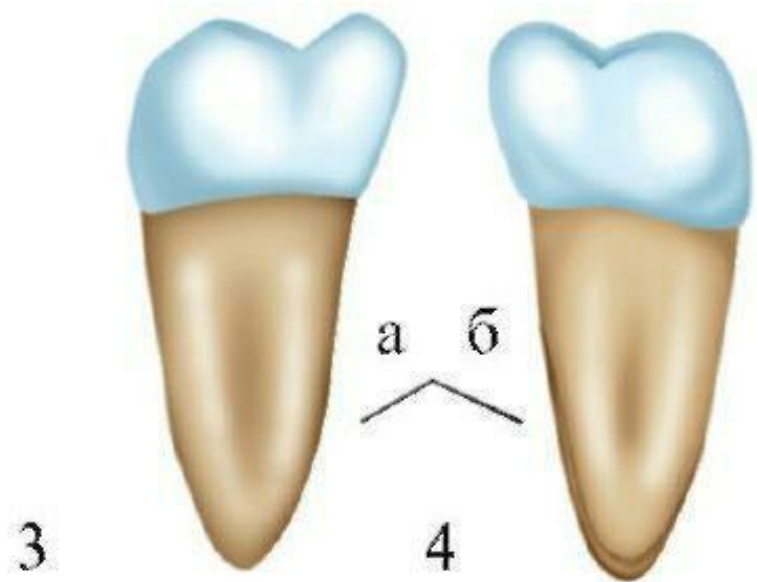
заднещечный корень

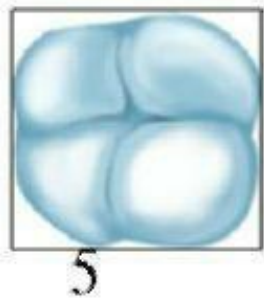
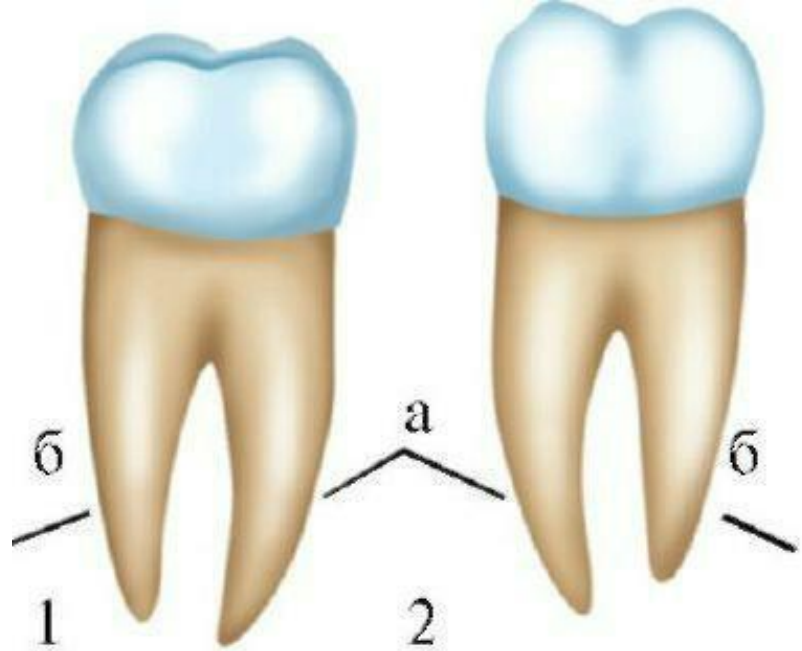


Третий моляр верхней челюсти:
1 - вестибулярная поверхность
2 - небная поверхность
3 - передняя контактная поверхность
4 - задняя контактная поверхность
5 - окклюзионная (жевательная) поверхность



Первый моляр нижней челюсти:
 1 - вестибулярная поверхность
 2 - язычная поверхность
 3 - передняя контактная поверхность
 4 - задняя контактная поверхность
 5 - окклюзионная (жевательная) поверхность
 а - передний корень
 б - задний корень





Второй моляр нижней челюсти:

1 - вестибулярная поверхность

2 - язычная поверхность

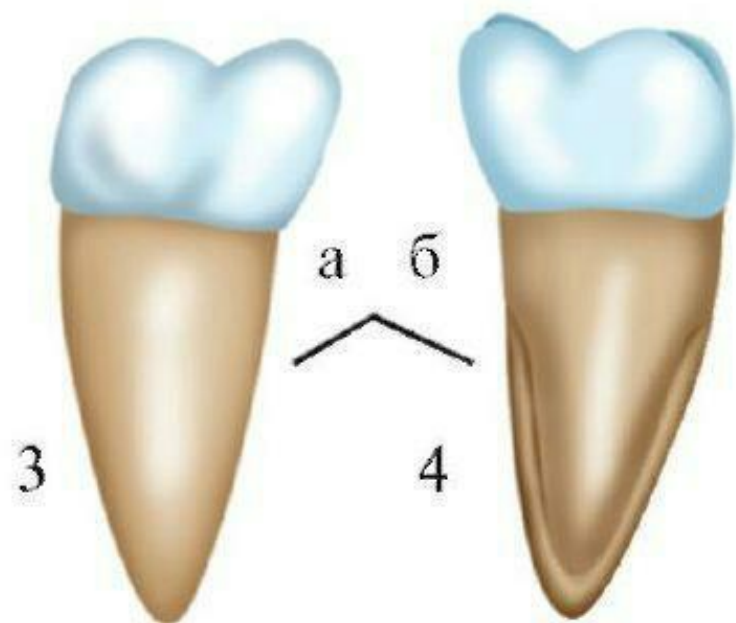
3 - передняя контактная поверхность

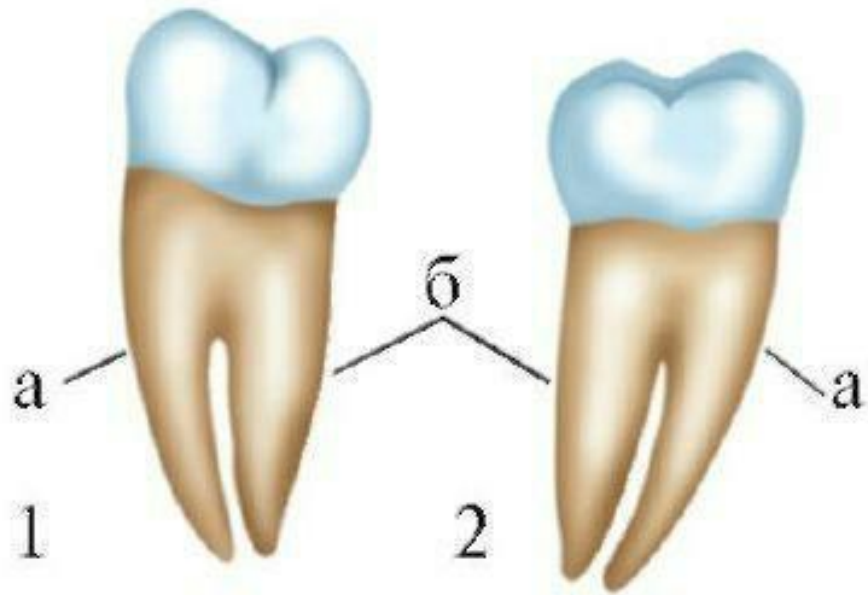
4 - задняя контактная поверхность

5 - окклюзионная (жевательная) поверхность

а - передний корень

б - задний корень



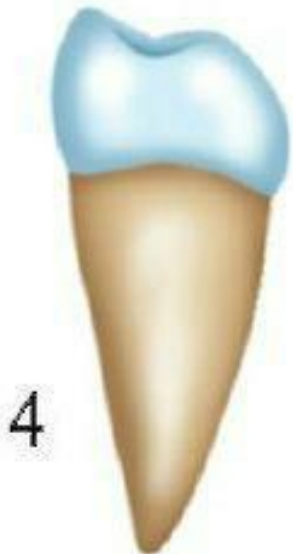


5

Третий моляр нижней челюсти:
1 - вестибулярная поверхность
2 - язычная поверхность
3 - передняя контактная поверхность
4 - задняя контактная поверхность
5 - окклюзионная (жевательная) поверхность а - передний корень
6 - задний корень



3



4

Зубы верхней челюсти



а



Зубы верхней челюсти

Зубы нижней челюсти



б



Молочные зубы. Отличительные признаки

- размер временных зубов меньше постоянных;
- ширина коронок более выражена по сравнению с высотой;
- эмаль коронки зуба имеет белый цвет с голубоватым оттенком;
- у шейки зуба хорошо выражен эмалевый валик;
- признак кривизны коронок более выражен;
- корни короче, уплощены и сильнее расходятся в стороны;
- полость зуба более широкая, стенки коронок и корней более тонкие;
- молочные зубы расположены в зубной дуге более вертикально в результате того, что позади их корней находятся зачатки постоянных зубов;
- во временных зубах отсутствуют группы премоляров и третьих моляров.



Топография устьев корневых каналов

Обозначения каналов:

- 1 - небный
- 2 - передний щечный
- 3 - задний щечный
- 4 - щечный
- 5 - передний язычный
- 6 - передний щечный
- 7 - задний