

# ЧЕРВОНОКНИЖНІ РОСЛИНКИ

України

# РОСЛИНИ ПОДІЛЯЮТЬСЯ :

- Судинні рослини
- Гриби
- Водорості
- Мохоподібні
- Лишайники

# СУДИННІ РОСЛИНИ

- Плауноподібні
- Папоротеподібні
- Голонасінні
- Покритонасінні

# ПЛАУН РІЧНИЙ

- **Природоохоронний статус виду:** Вразливий вид на межі ареалу.
- **Ареал виду та його поширення в Україні:** Карпати, Розточчя, Волинська височина, Полісся, Лісостеп (зрідка)
- **Чисельність та структура популяцій:** Популяції чисельні. Завдяки сланкому стеблу формуються великі густі насадження. Інколи виступає як домінант у трав'яному покриві
- **Причини зміни чисельності:** Заготівля як декоративної та лікарської рослини, вирубування лісів, рекреаційне навантаження.
- **Умови місцезростання:** Хвойні та мішані, найчастіше ялинові, вологі ліси .
- Багаторічна трав'яна рослина 10-30 см заввишки..
- **Розмноження та розведення у спеціально створених умовах:** Зрідка культивують у ботанічних садах, на присадибних ділянках.
- **Господарське та комерційне значення:** Декоративне, лікарське, жиросімейне.



# ТИС ЯГІДНИЙ (НЕГНІЙ-ДЕРЕВО)

- Тис ягідний (негній-дерево)
- Природоохоронний статус виду: Вразливий.
- Ареал виду та його поширення в Україні: Карпати (Передкарпаття, Закарпаття), Гірський Крим.
- Чисельність та структура популяцій: У Карпатах є значна кількість ізольованих популяцій, із яких найбільша у заказнику «Княж-Двір»
- Причини зміни чисельності: Лімітує комплекс природних факторів: кліматичні, едафічні (наявність карбонатів), ценотичні та господарська діяльність (вирубубвання заради цінної деревини).
- Хвойне дерево або кущ 3-16 м заввишки, з пластинчатою або гладкою корою. Тривалість життя до 1-3 тис. років. Деревина міцна, червоного кольору.



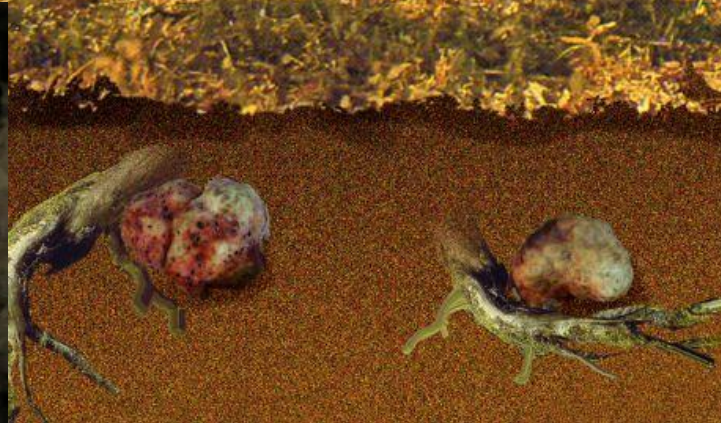
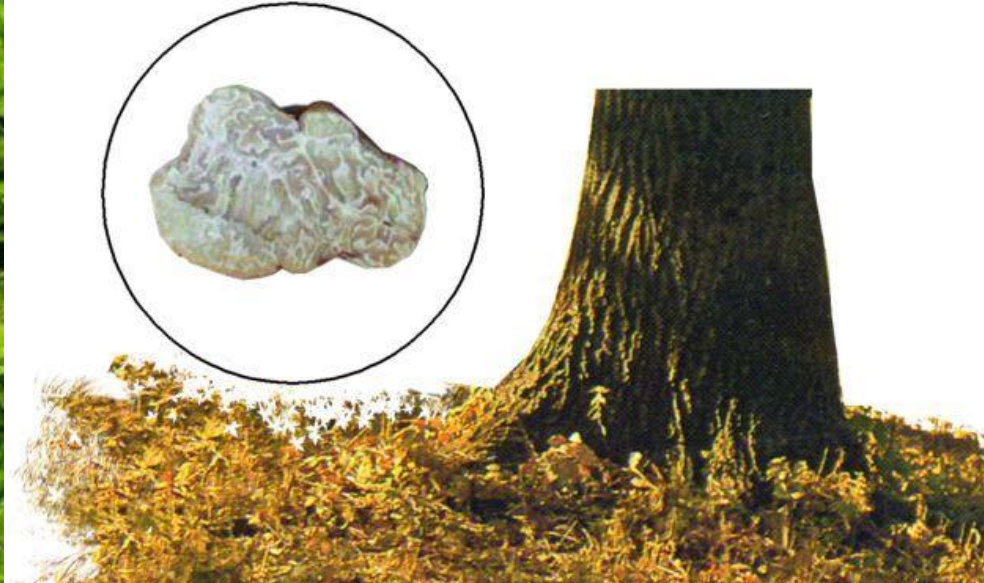
# ГРИБИ FUNGI

- ◎ Аскоміцети
- ◎ Базидієві гриби



# ТРЮФЕЛЬ ЛІТНІЙ

- **Природоохоронний статус виду:** Зникаючий
- **Ареал виду та його поширення в Україні:** Закарпаття, Правобережне Полісся, Правобережний Лісостеп, Кримський Лісостеп.
- **Чисельність та структура популяцій:** Трапляється поодинці, інколи гніздами по декілька плодів.
- **Причини зміни чисельності:** Збирання населенням та ущільнення ґрунтів унаслідок інтенсивних рекреаційних навантажень.
- **Умови місцезростання:** Листяні, переважно дубові та букові ліси; на вапнякових ґрунтах.
- **Загальна біоморфологічна характеристика:** Плодове тіло 3-10 см у діаметрі, кулясте, бульбоподібне, з великими пірамідальними бородавками (2-10 мм), до основи майже гладеньке, коричнюватооливкувато-чорне. М'якуш спочатку білий, згодом жовтувато-сірий до коричнюватого, з білими жилками, що надають йому мармурового вигляду, з сильним і приємним горіховим запахом, який у старих плодових тілах змінюється на часниковий.



# ЛИСТОЧНЯ КУЧЕРЯВА

- **Природоохоронний статус виду:** Зникаючий
- **Ареал виду та його поширення в Україні:** трапляється спорадично в Карпатах, Західноукраїнських лісах, на Поліссі, в Лісостепу та Гірському Криму.
- **Чисельність та структура популяцій:** Трапляється зрідка, поодинці.
- **Причини зміни чисельності:** Збирання населенням, знищення вікових сосен.
- **Умови місцезростання:** На корінні, біля основи стовбурів, зрідка на свіжих пеньках сосни, інколи ялини чи інших хвойних порід, у хвойних, переважно соснових лісах.
- **Загальна біоморфологічна характеристика:** Плодові тіла неправильнокулясті, 10-40 см у діаметрі, інколи більші, 10-15 см заввишки, переважно до 6 кг за вагою, зрідка значно важчі (в Україні знайдено екземпляр вагою 16 кг)

