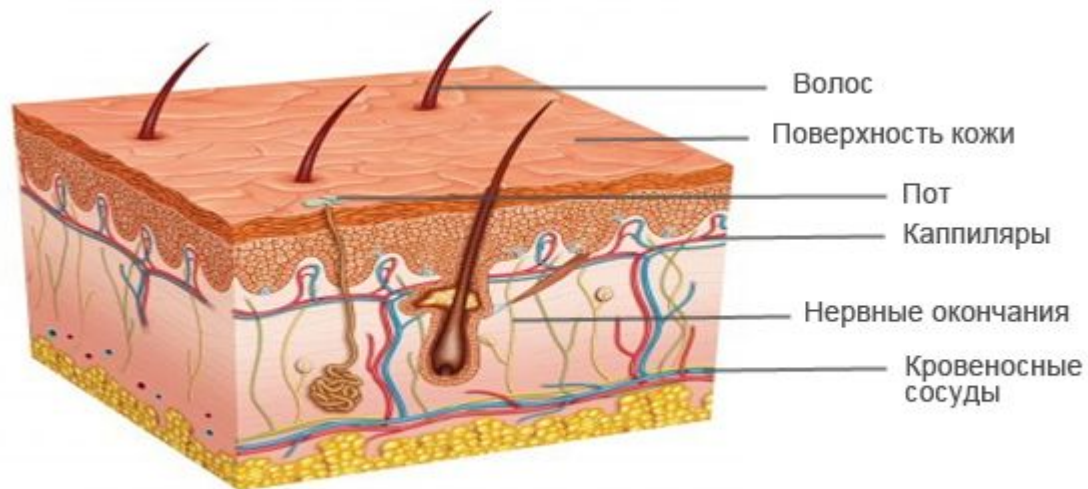


Кожа.

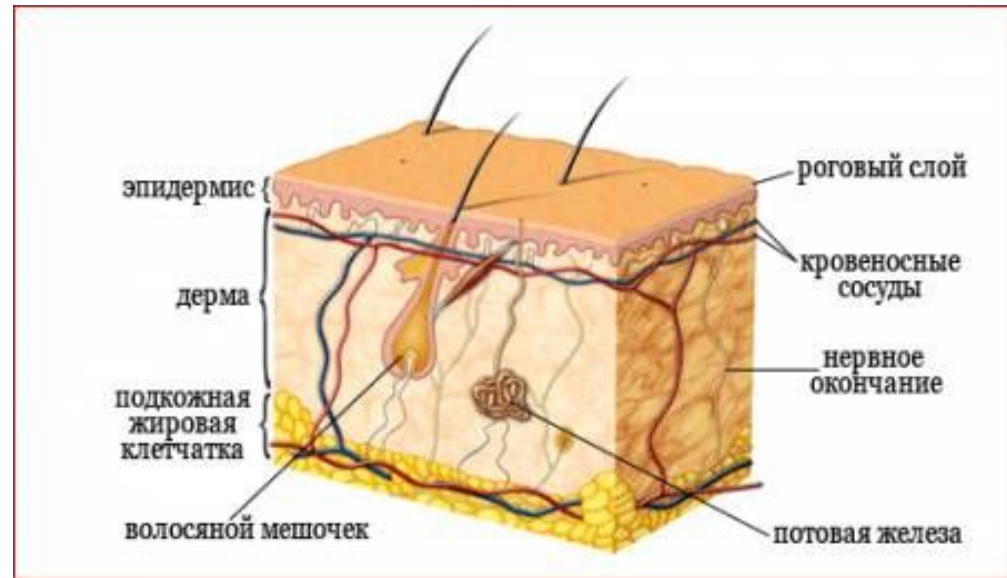


Будьте здоровы!

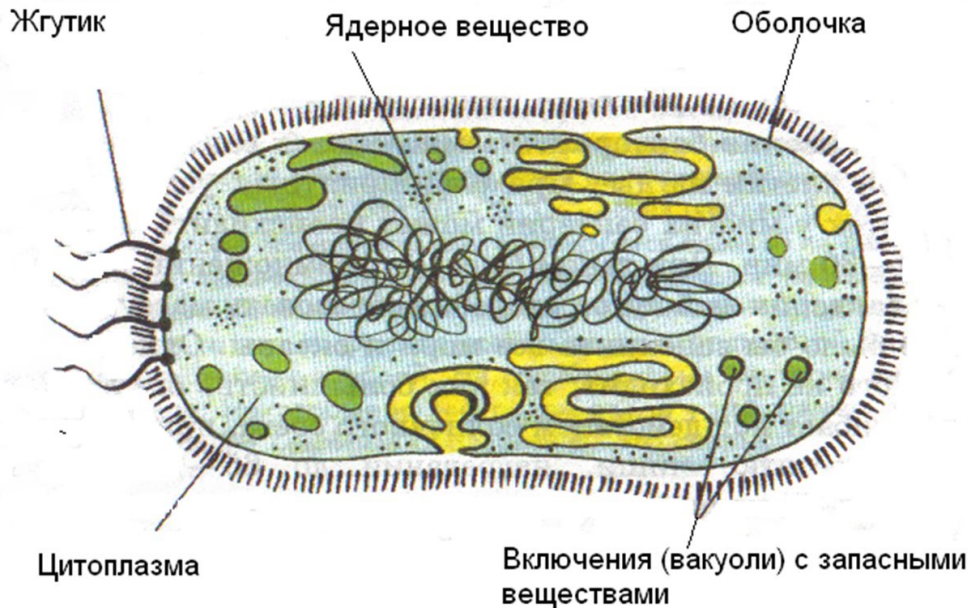
medinform.nnov.ru



Кожа – наружный слой тела, derma, skin.



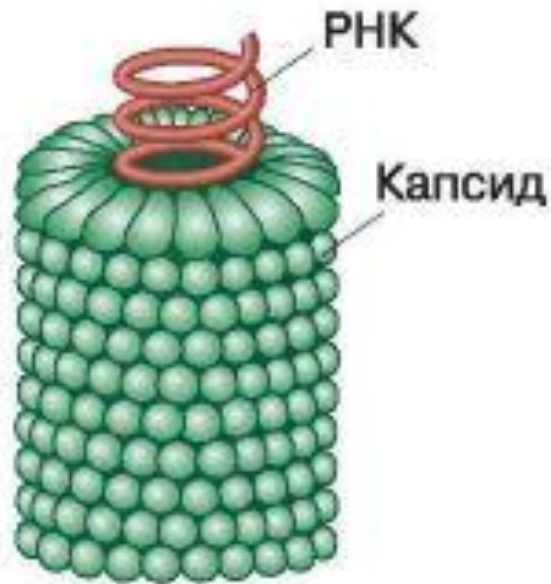
Бактерия – микроб, микроорганизм, бацилла, bacterium.



Вирус – возбудитель инфекционных заболеваний, virus.



Вирус герпеса



Вирус табачной мозаики

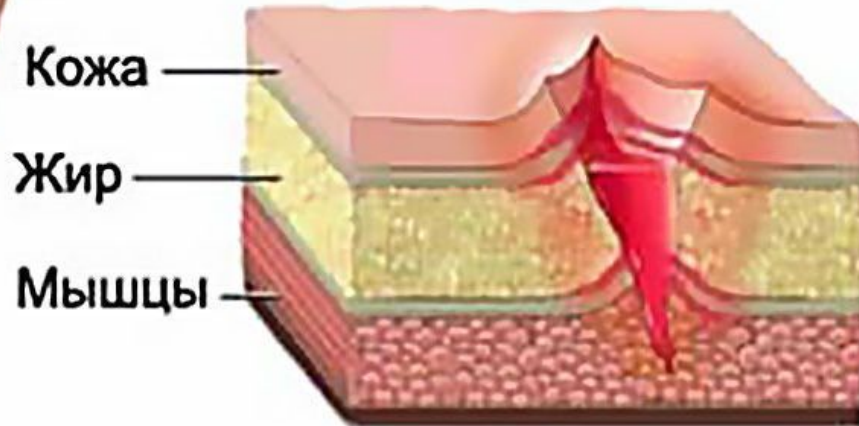


Бактериофаг

Рана – повреждение тела, wound.



Глубокая рваная рана



Потеря воды – ВЫХОД ВОДЫ ИЗ организма, Water loss.

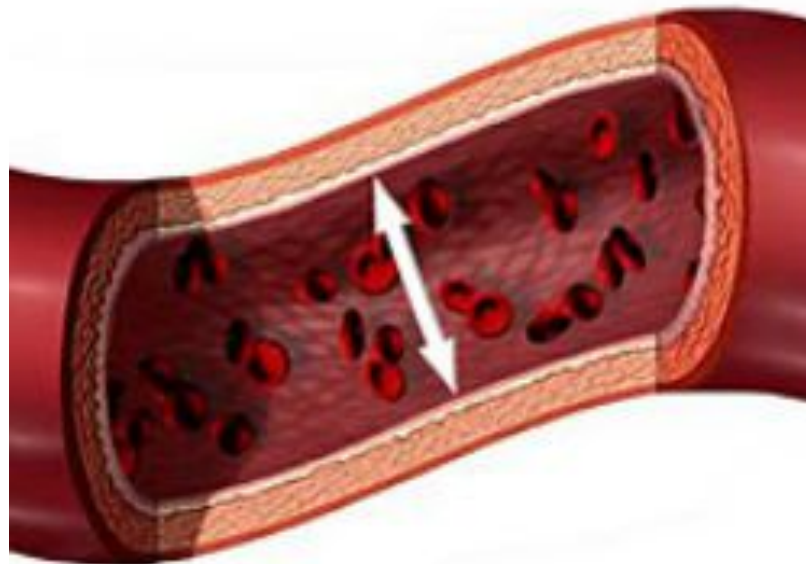


Боль – повреждение, рана, hurt.

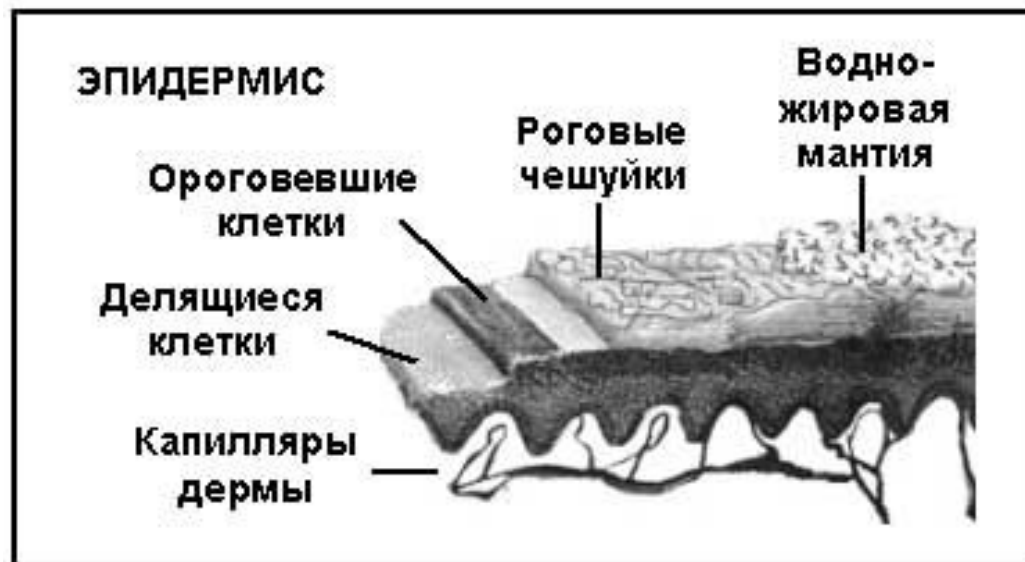


Давление – Pressure

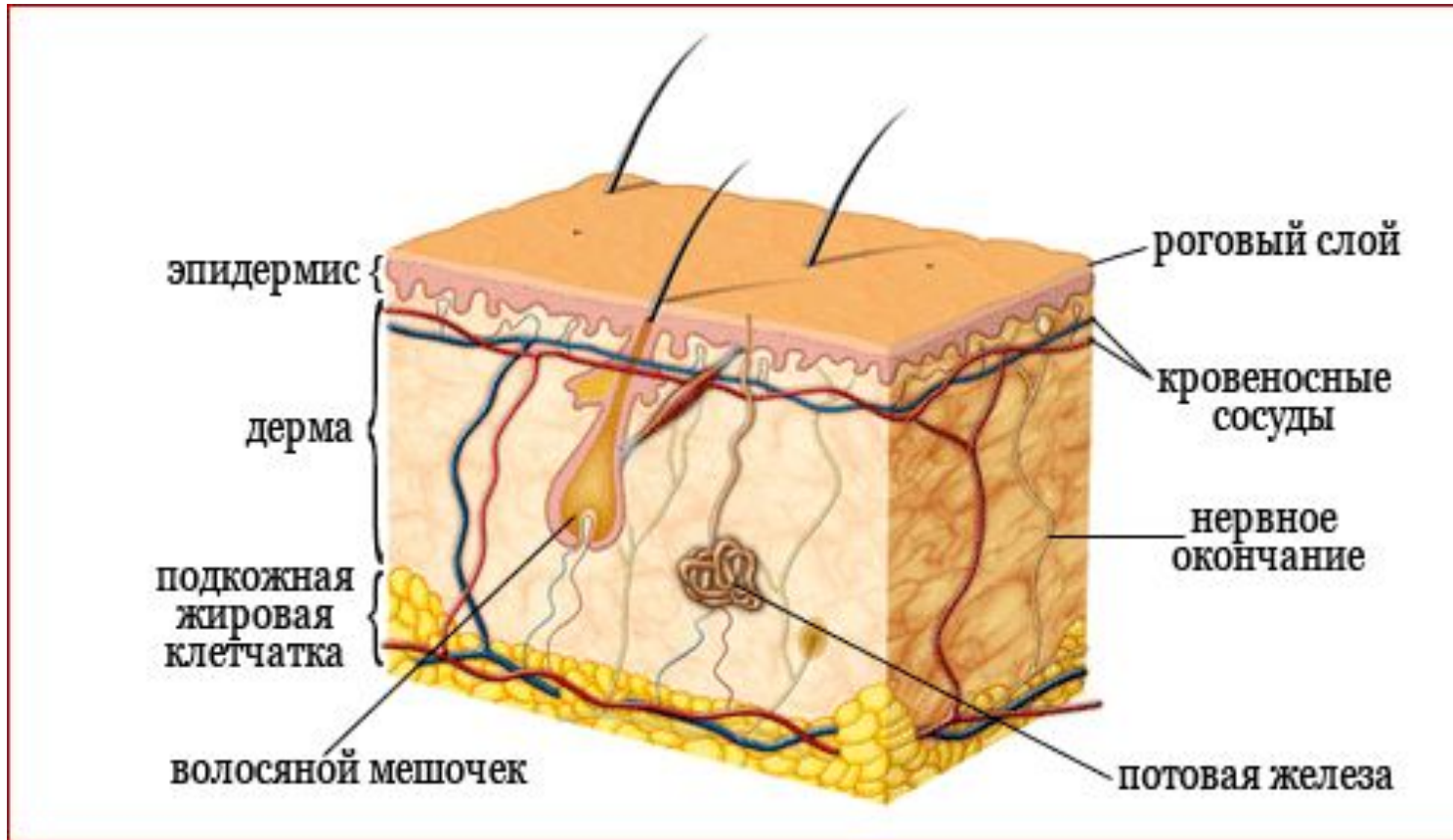
Давление в кровеносных сосудах,
которое кровь оказывает на стенки
кровеносных сосудов.



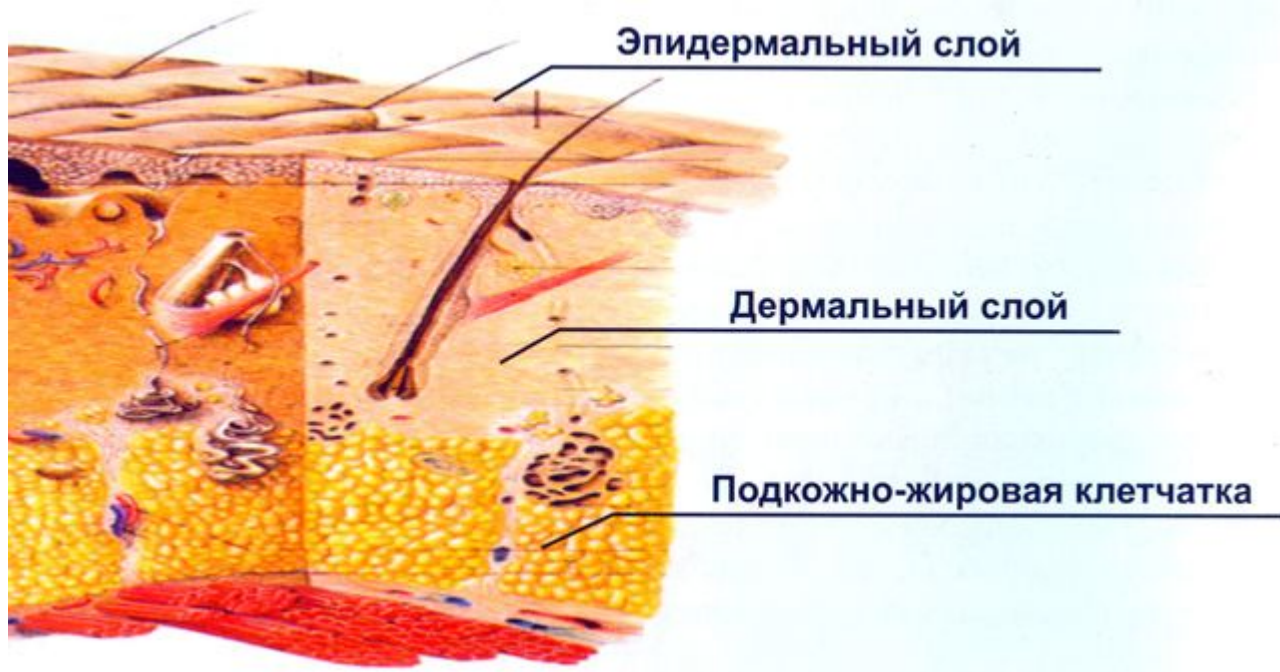
Эпидермис – наружный слой кожи (многослойный эпителий), epidermis.



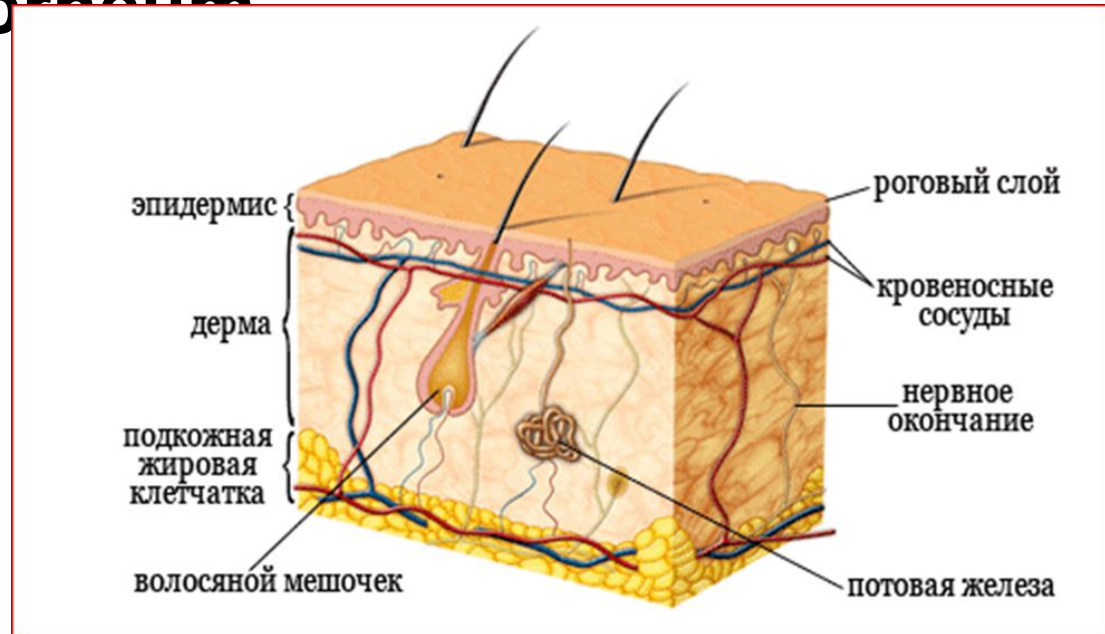
Дерма – внутренний слой кожи, dermis.



Жировая клетчатка – клетчатка,
отделяющая кожу от подлежащих
тканей, Fatty tissue.



Роговой слой – состоит из мёртвых клеток, Stratum corneum

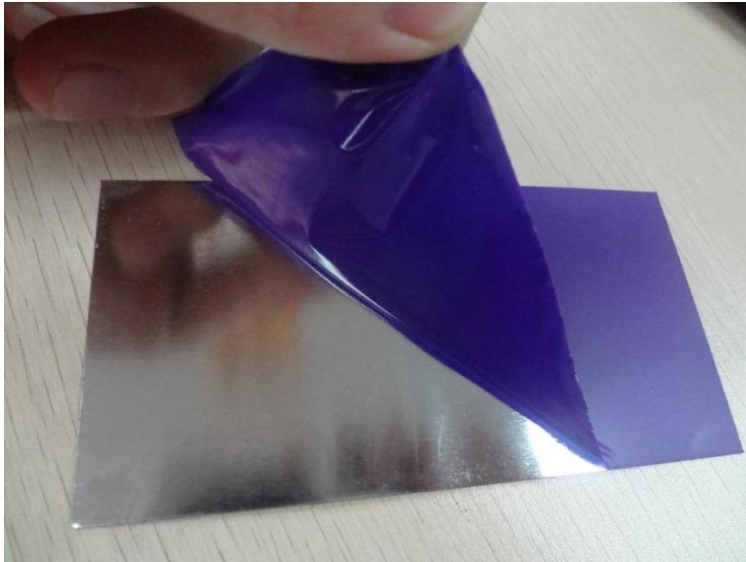


Мёртвый – не живой, dead.

Роговой слой
состоит из **мёртвых**



Отслаивать – отделить слой, Exfoliate.



мёртвые клетки постоянно
отслаиваются



Ростковый слой – слой эпидермиса кожи, за счет деления клеток которого происходит обновление и рост эпидермиса, Growth layer.

Структура эпидермиса

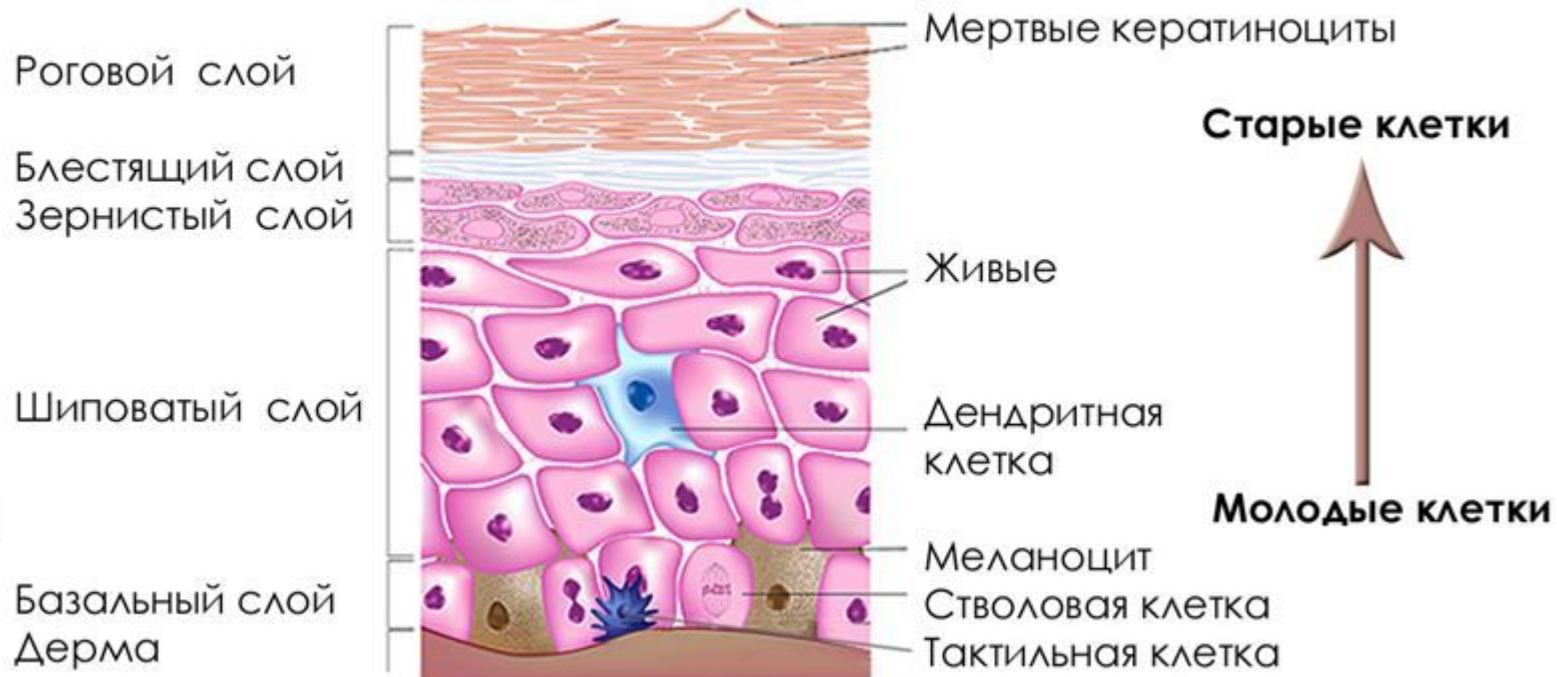


Делить – разлагать на части, дробить,
divide.



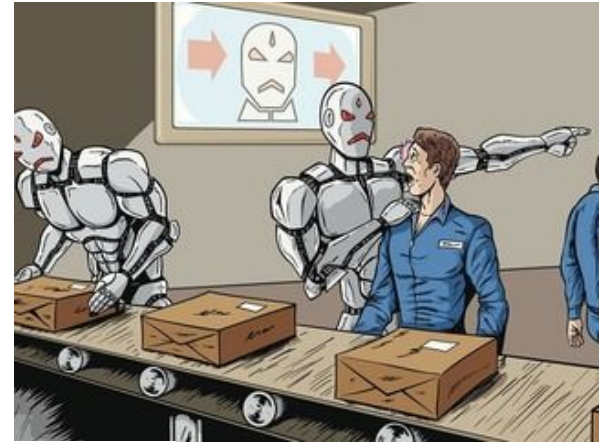
Клетки
росткового слоя

Структура эпидермиса



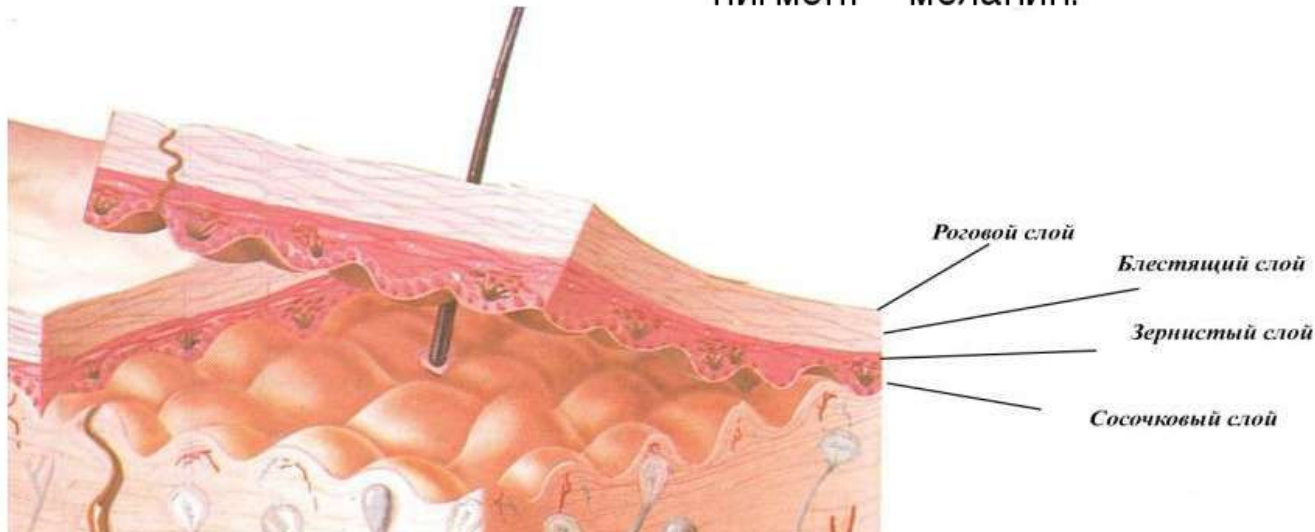
Заменять – сменять, замещать одно другим, replace.

мёртвые клетки эпидермиса **заменяют** новые клетки из росткового слоя



○ **Роговой слой:** состоит из мёртвых ороговевших клеток

○ **Ростковый слой:** состоит из живых клеток, которые быстро делятся и содержат пигмент – меланин.



Накапливать – делать запас, собирать,
accumulate.



В клетки росткового слоя
накапливается пигмент –
меланин



Пигмент (меланин) – красящее вещество в организме, придающее окраску коже, волосам, pigment (melanin).



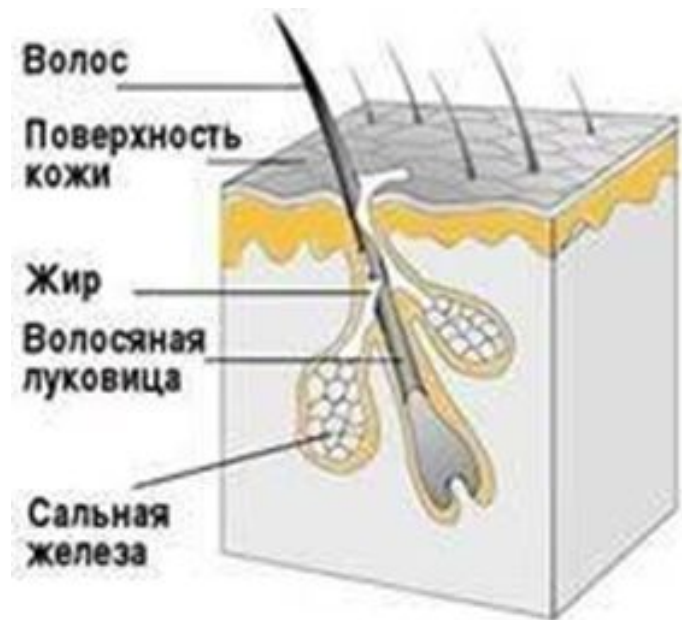
Загар – окраска (пигментация) кожи, появляется под влиянием солнечных лучей, а tan, suntan.



Ультрафиолетовые лучи – невидимая радиация, энергия, распространяющаяся в пространстве в виде электромагнитных волн длиной от 10 до 400 нм. UV, ultraviolet .



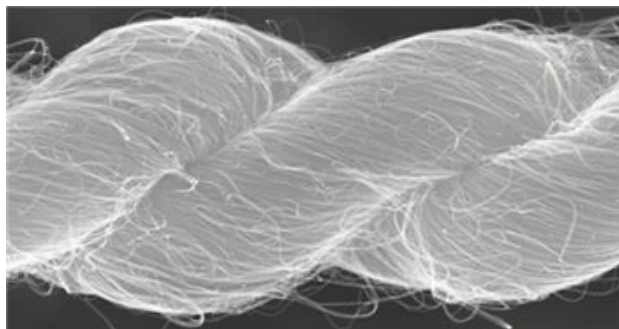
Волосы – роговые нити, hair.



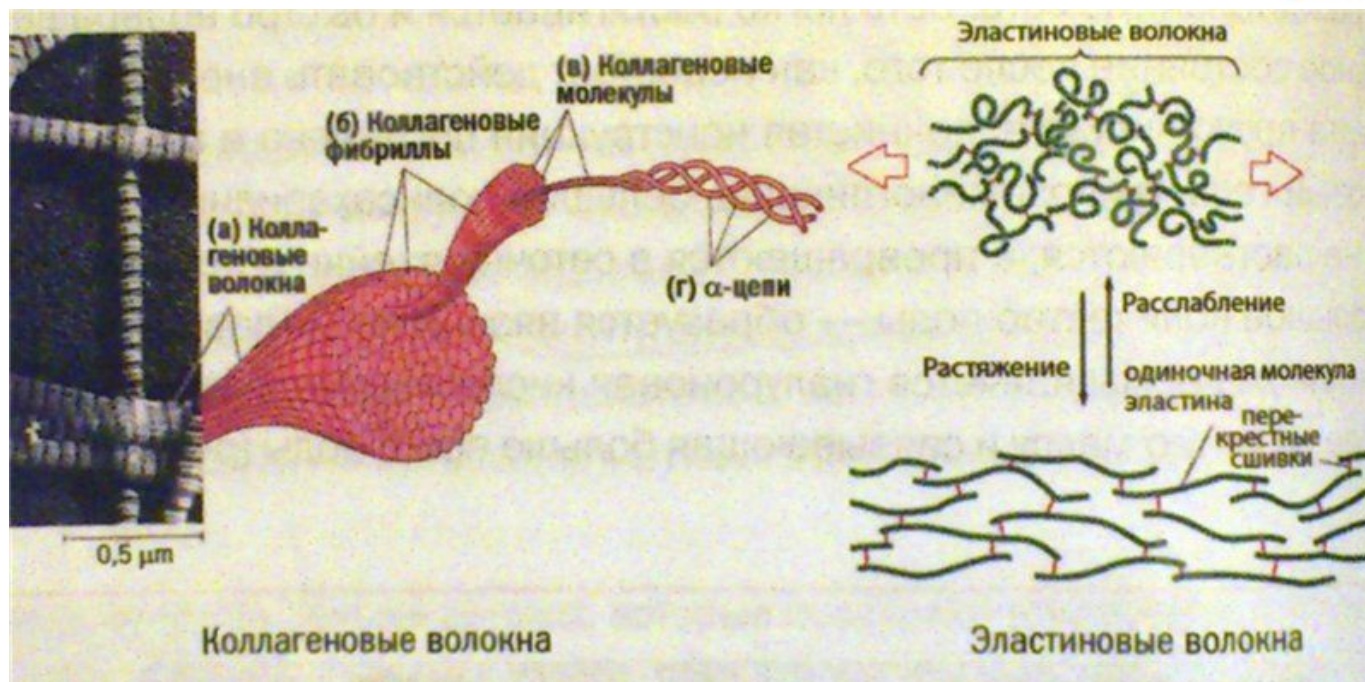
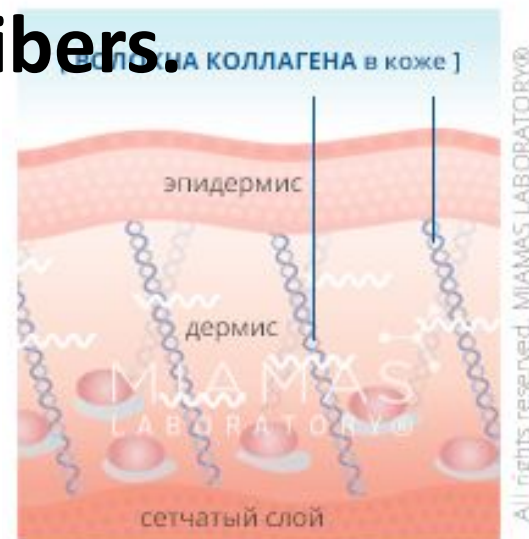
Ноготь – роговая пластинка на конце пальцев, nail.



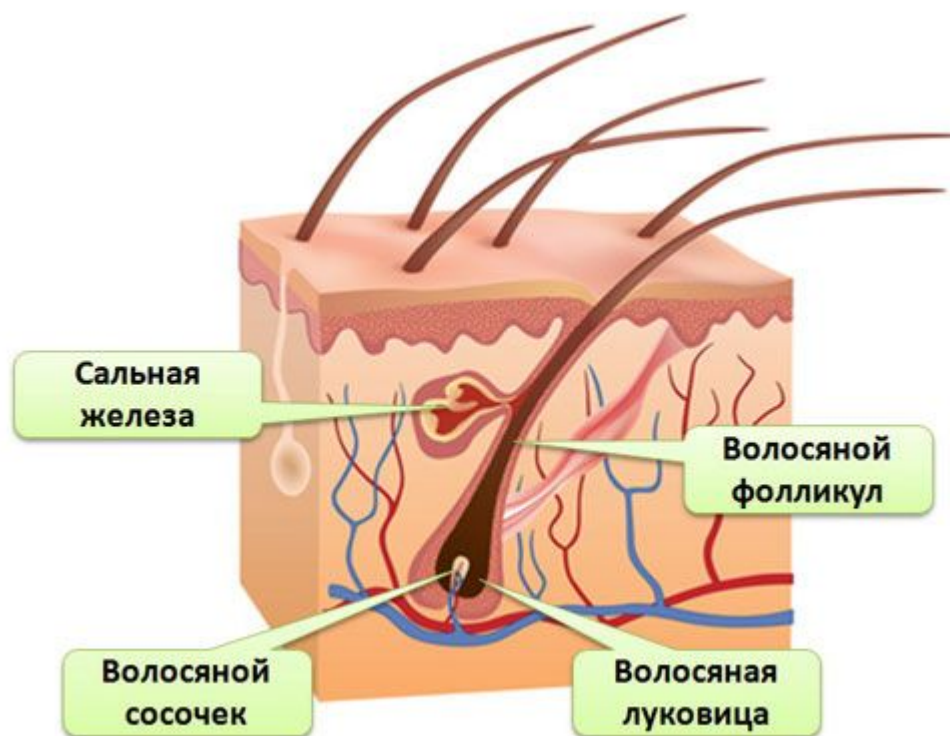
Волокна – элементы ткани с утолщенными оболочками, Fibers.



Волокна образуют сеть в



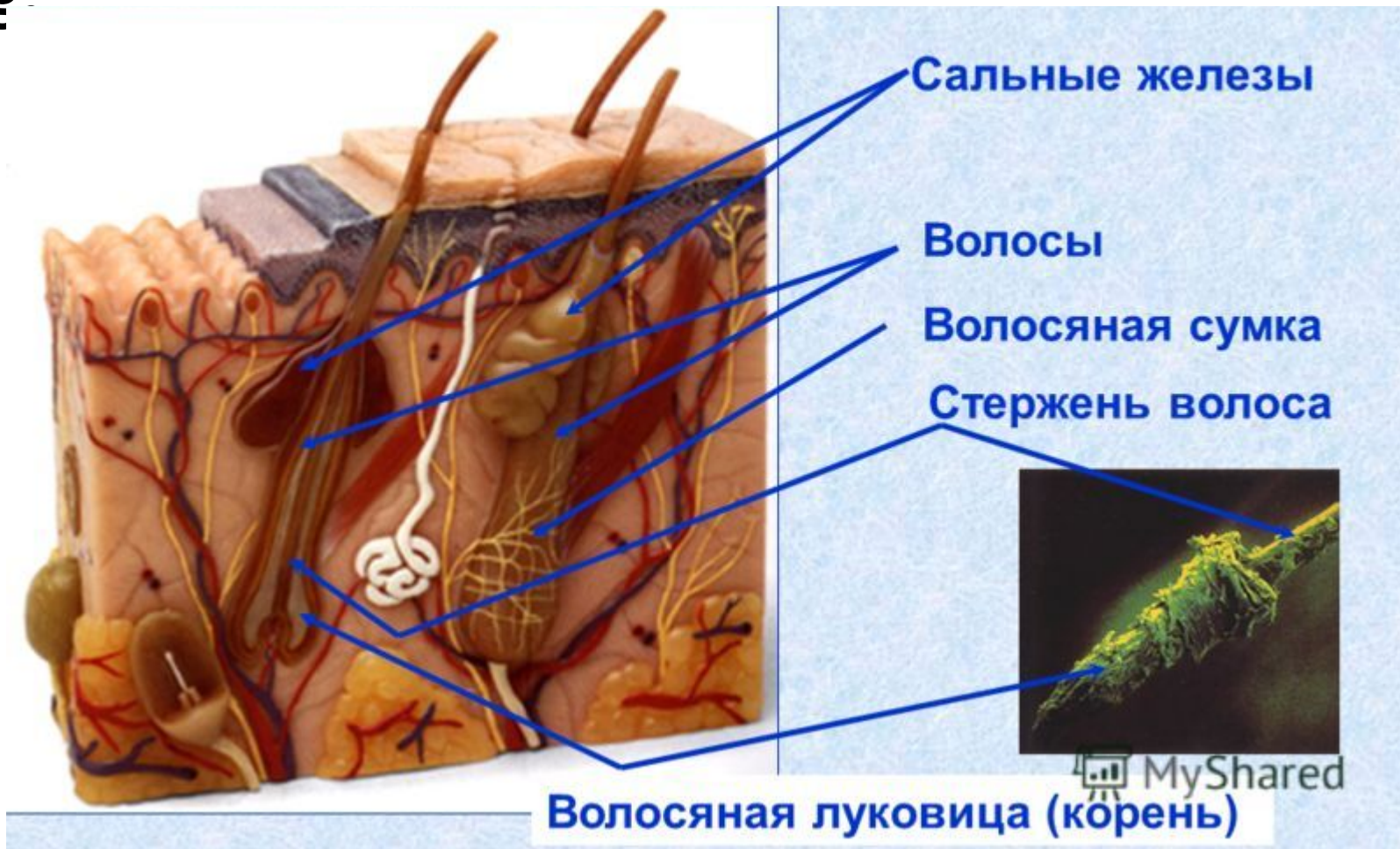
Волосая луковица – корень волоса, состоящей из эпителиальных клеток, способных к размножению, Hair follicle.



Волосяной стержень – часть волоса, находящаяся над поверхностью кожи,
Hair shaft

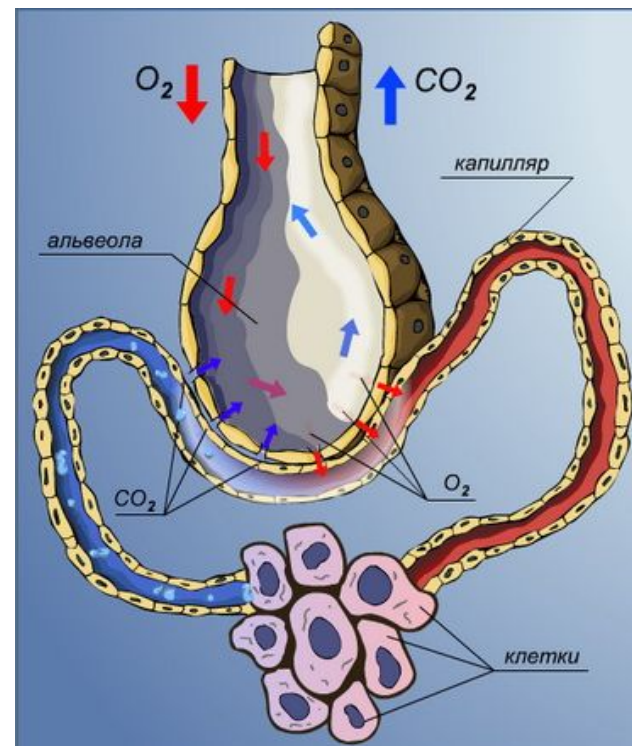
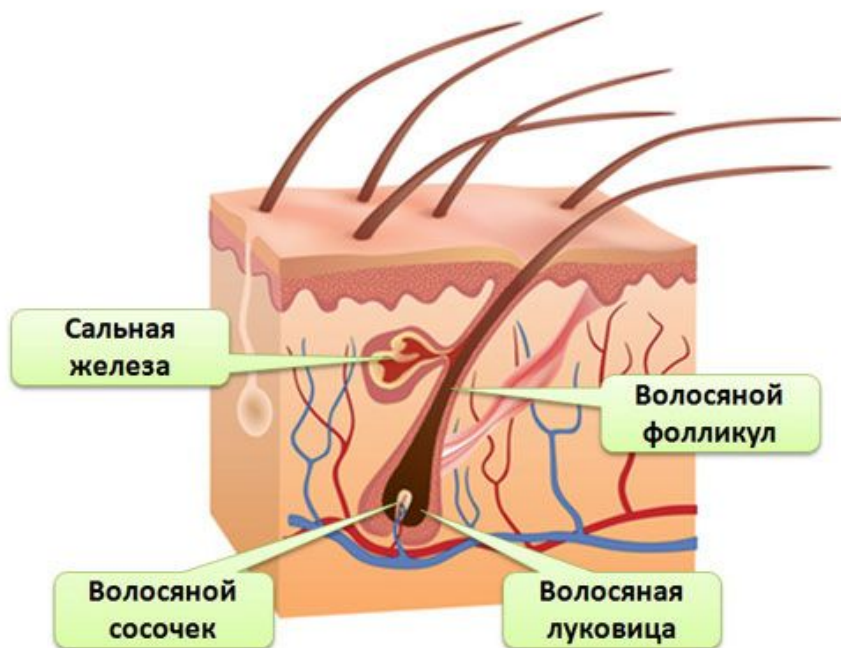


Волосяная сумка – соединительнотканная оболочка, окружающая корень волоса, Hair bag

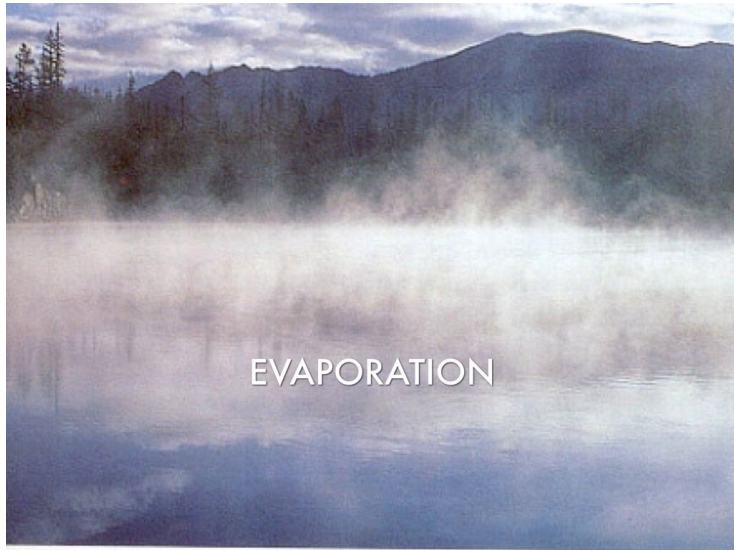
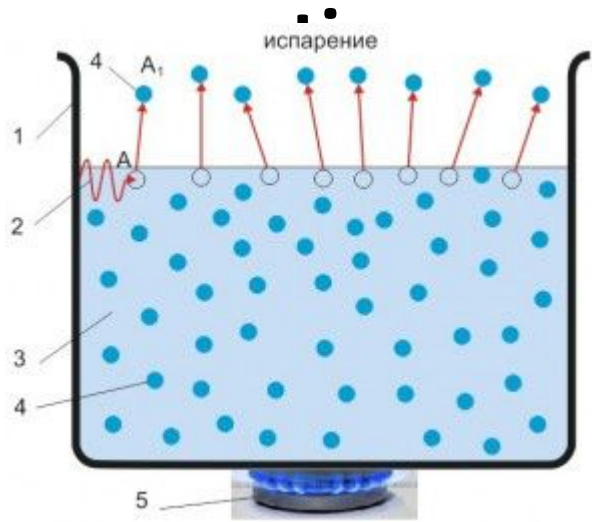


Обеспечивать – снабжать,
предоставлять, provide.

Кровеносные сосуды
кожи **обеспечивают**
питание и дыхание

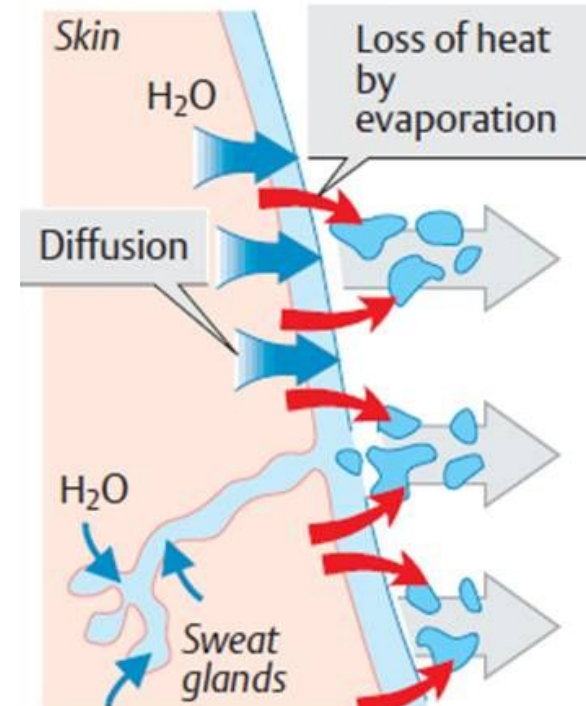
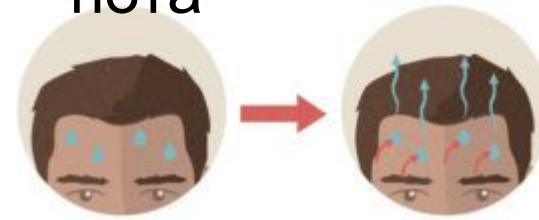


Испарение – переход вещества из жидкого состояния в газообразное,

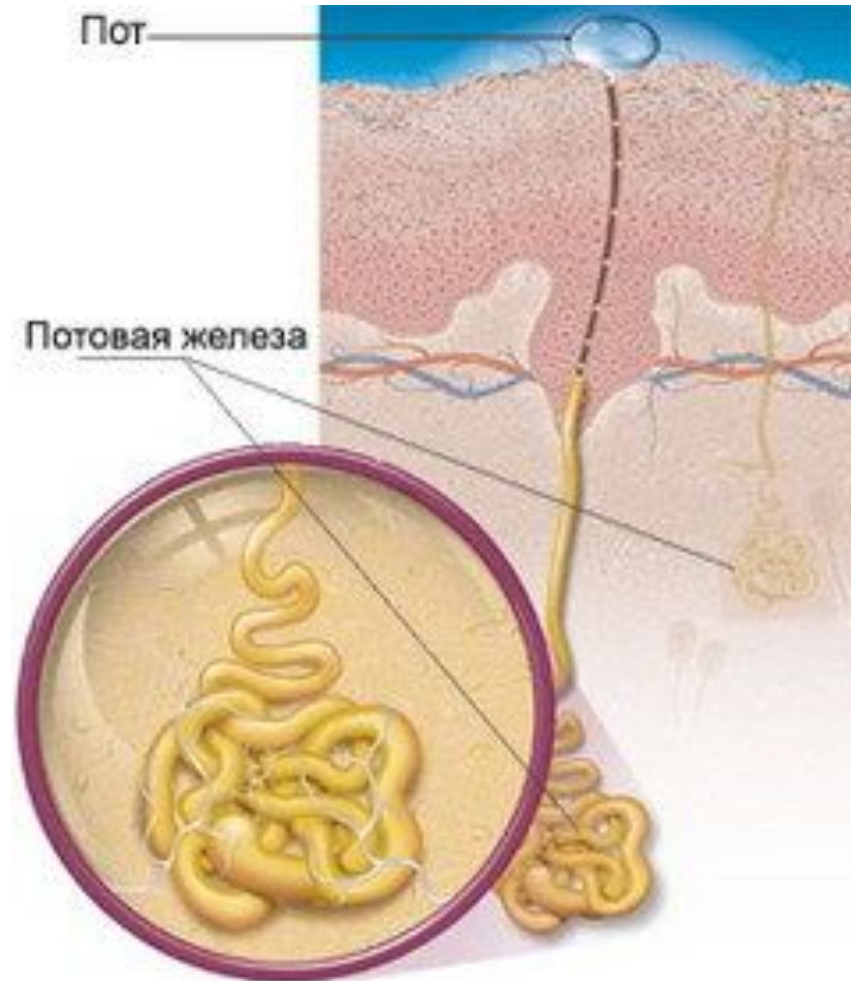


Испарение

пота



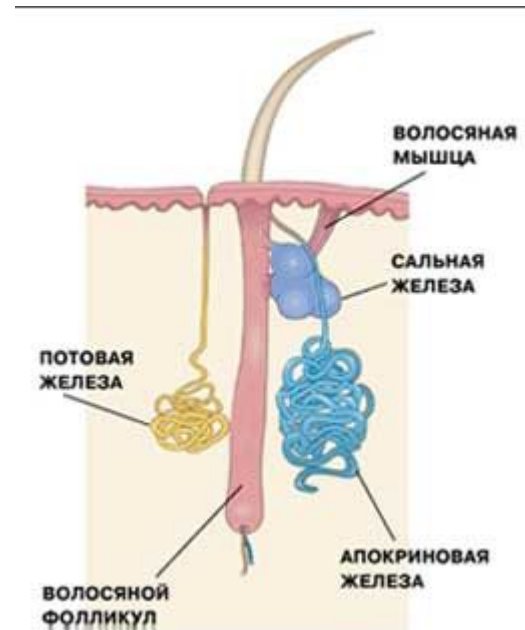
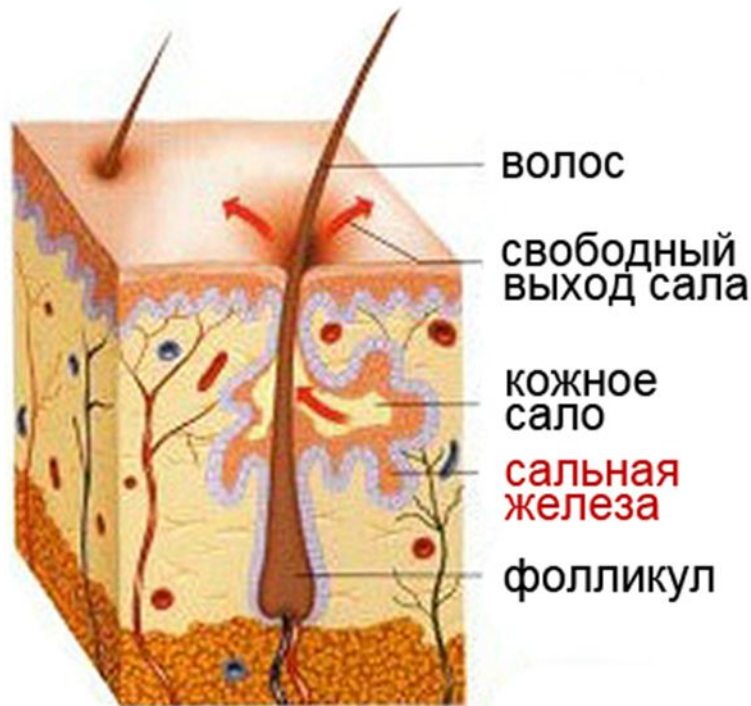
Потовые железы – открываются на поверхность кожи, через поры, и выделяют пот, Sweat glands.



Пот – прозрачная жидкость, выделяемая
подкожными железами, sweat.



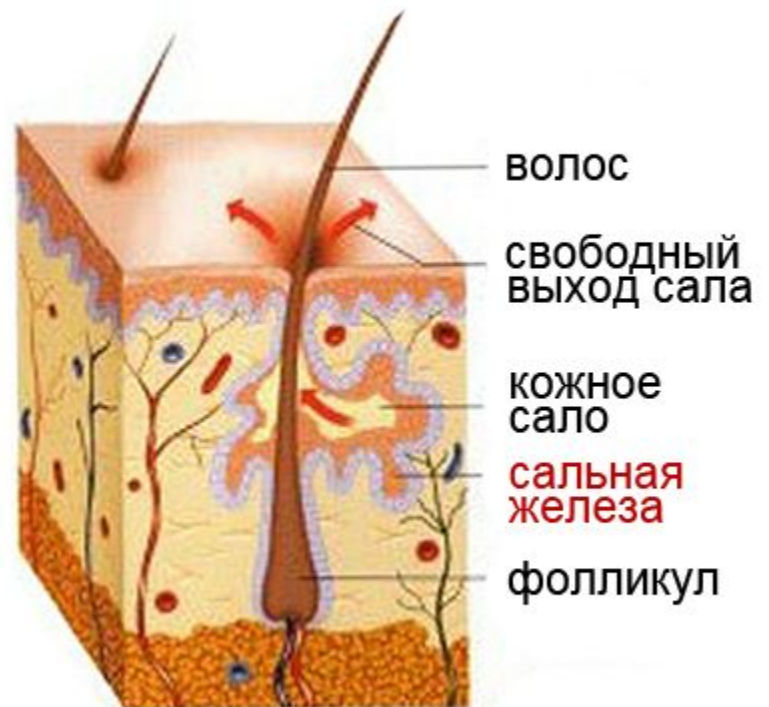
Сальные железы – кожные железы, выделяют жирный секрет, sebaceous glands.



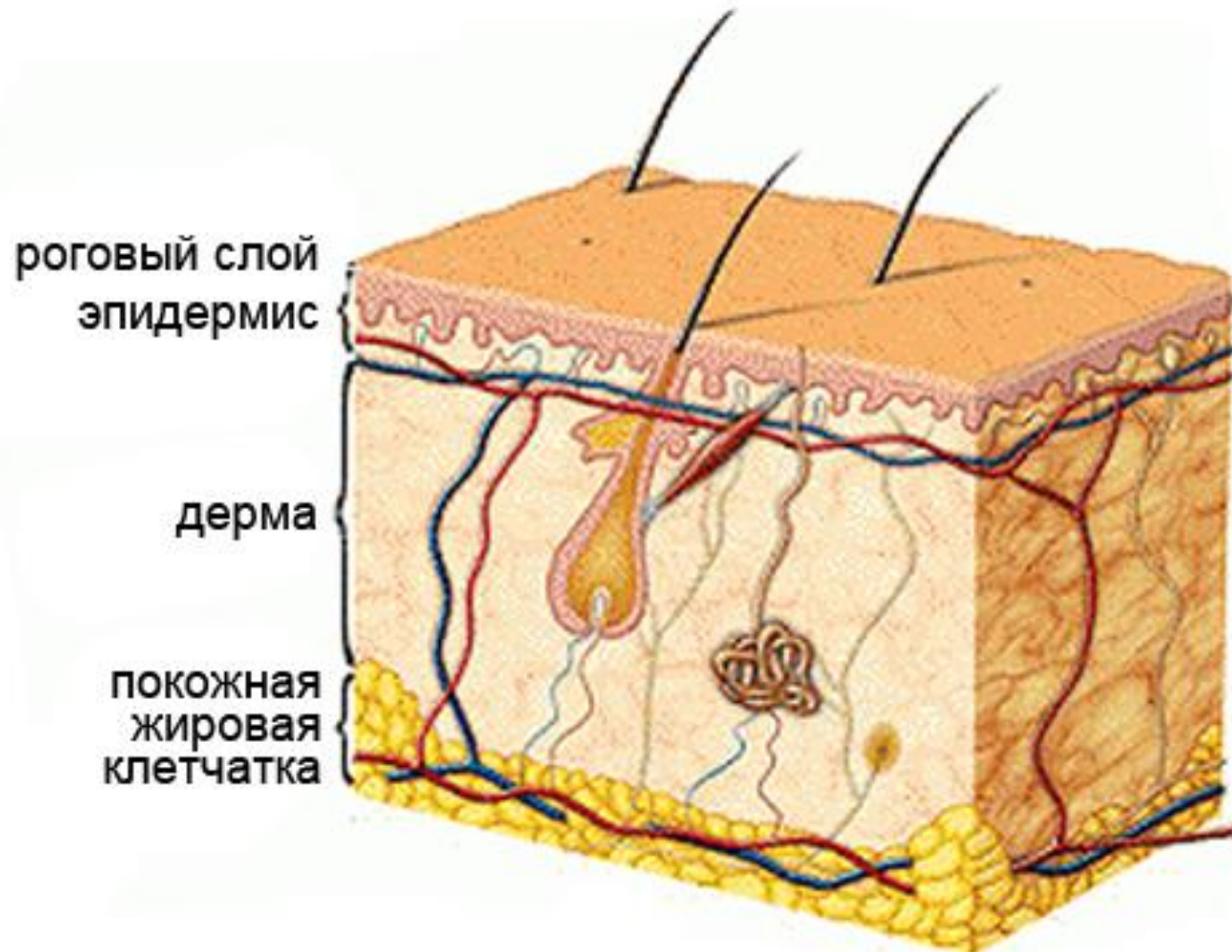
Жир – нерастворимое в воде
маслянистое вещество, содержащееся
в растительных и животных тканях,



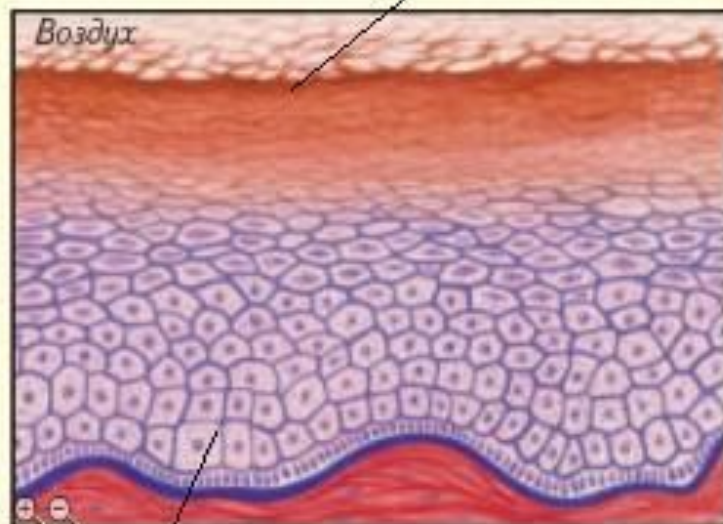
Сальные железы выделяют
сало (жир) на поверхность



Кожа состоит из основных двух слоёв:
эпидермиса и дермы.



Мертвые клетки

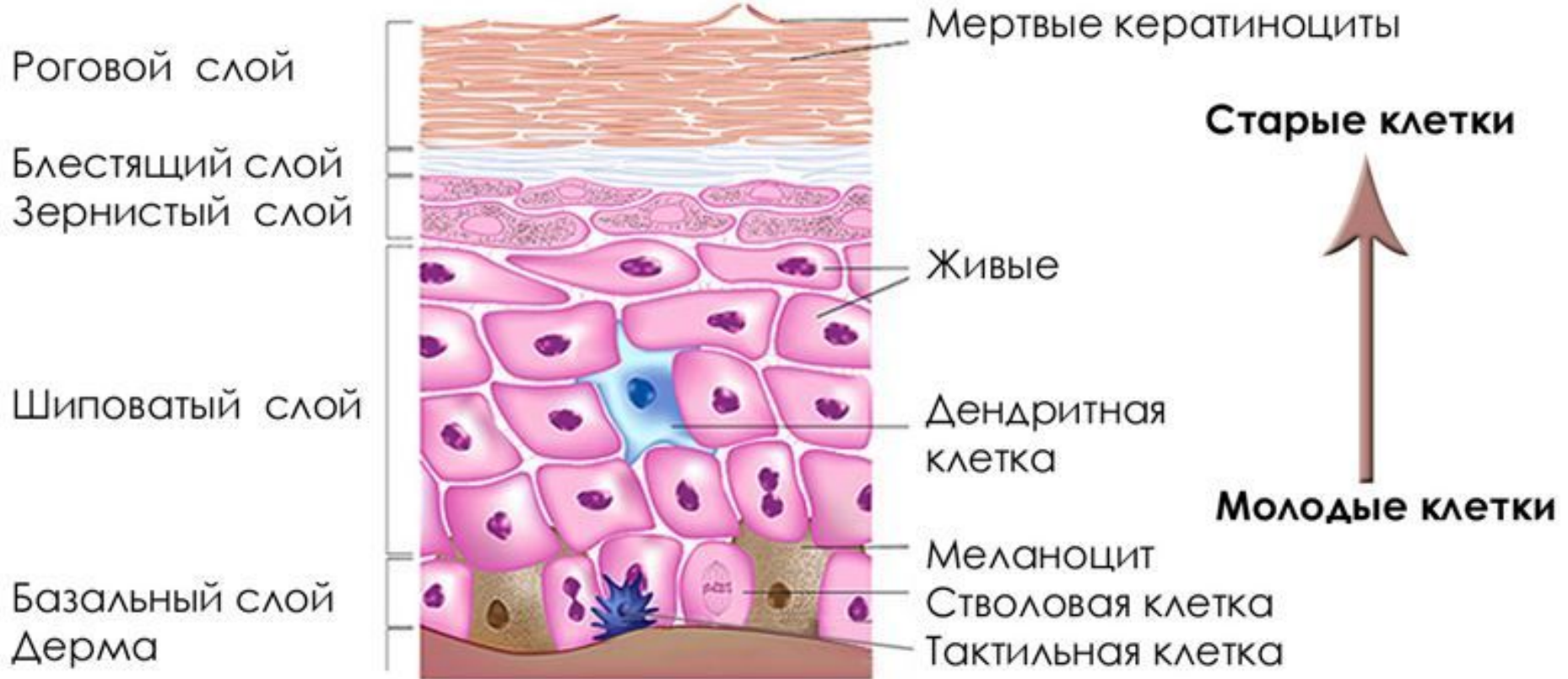


Роговой слой состоит из **мёртвых** клеток

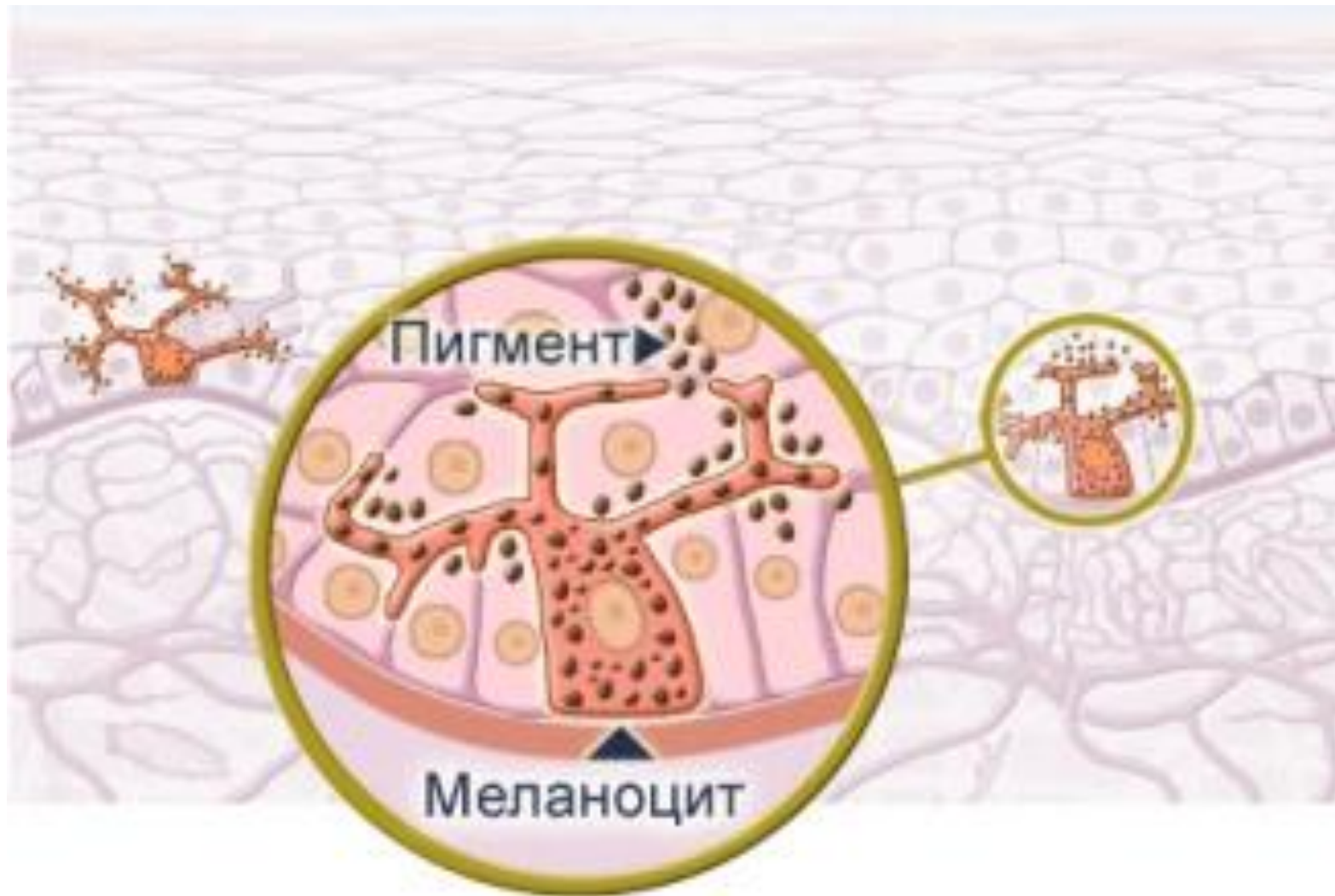
Живые клетки



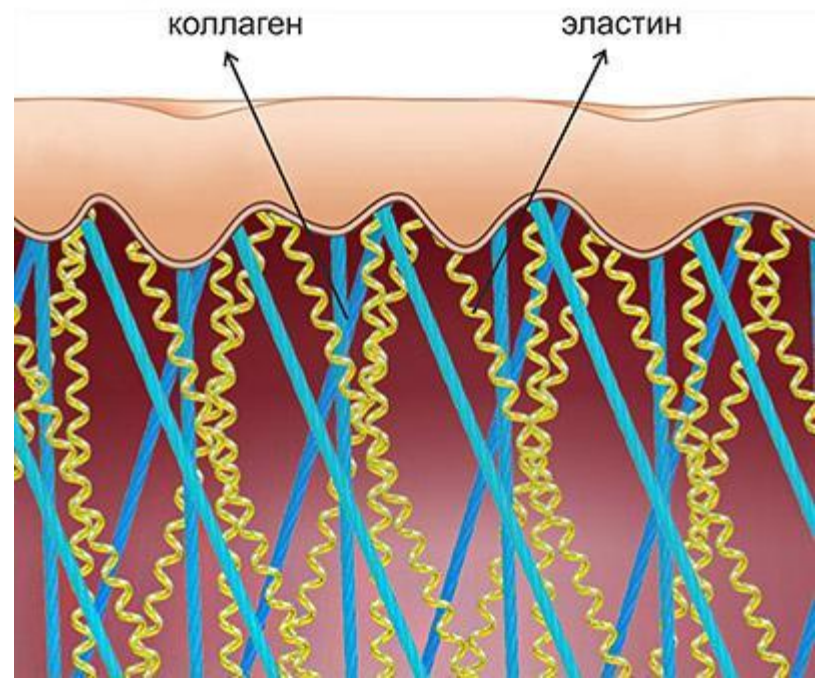
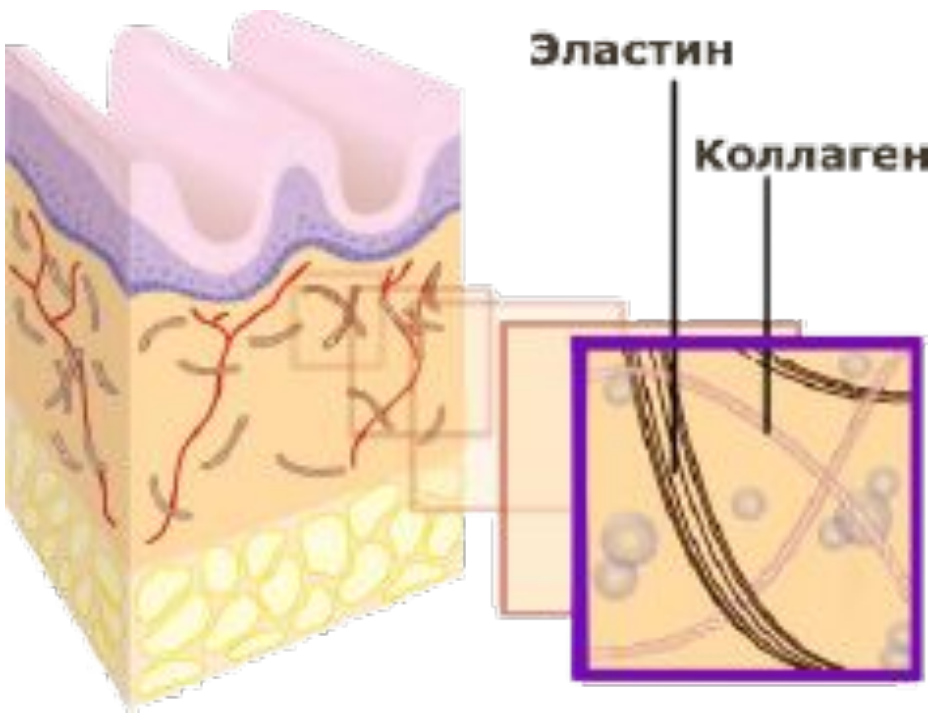
Структура эпидермиса



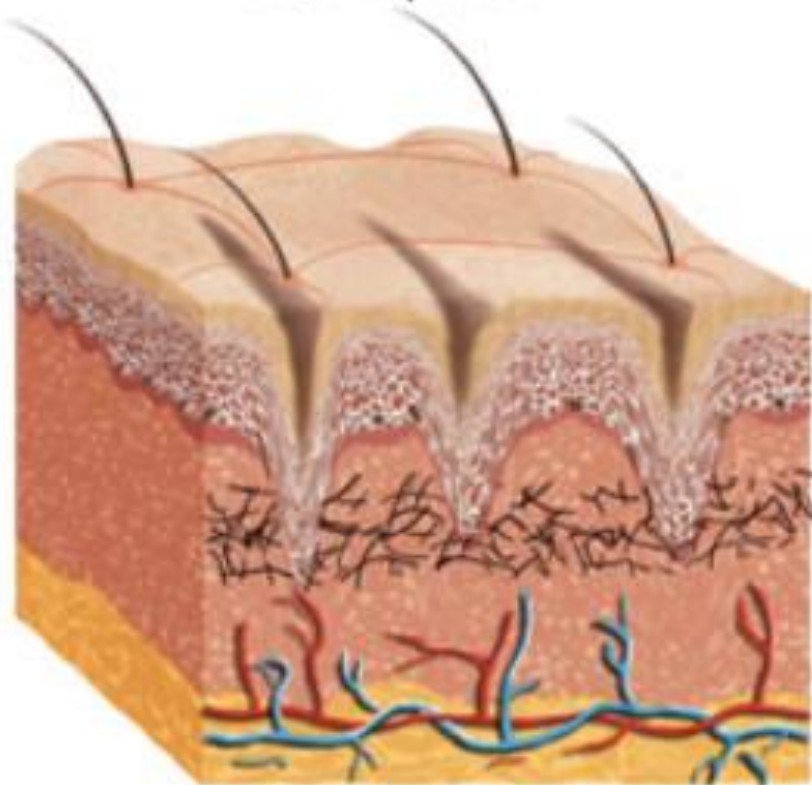
Главная функция меланина в организме человека - способность **защищать** ткани нашего тела от воздействия ультрафиолетовых лучей.



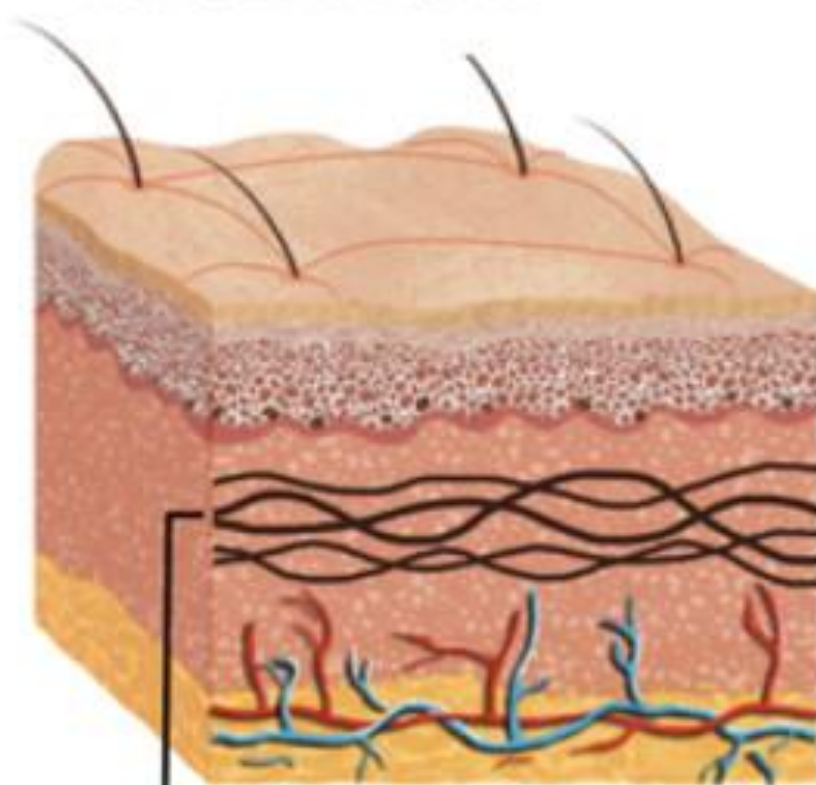
Дерма, или собственно кожа, состоит из **соединительной ткани**. В дерме находится большое число **гладкомышечных волокон**, а также переплетённые волокна белков — **коллагена и эластина**. Благодаря этому кожа человека пластична и упруга.



МОРЩИНЫ

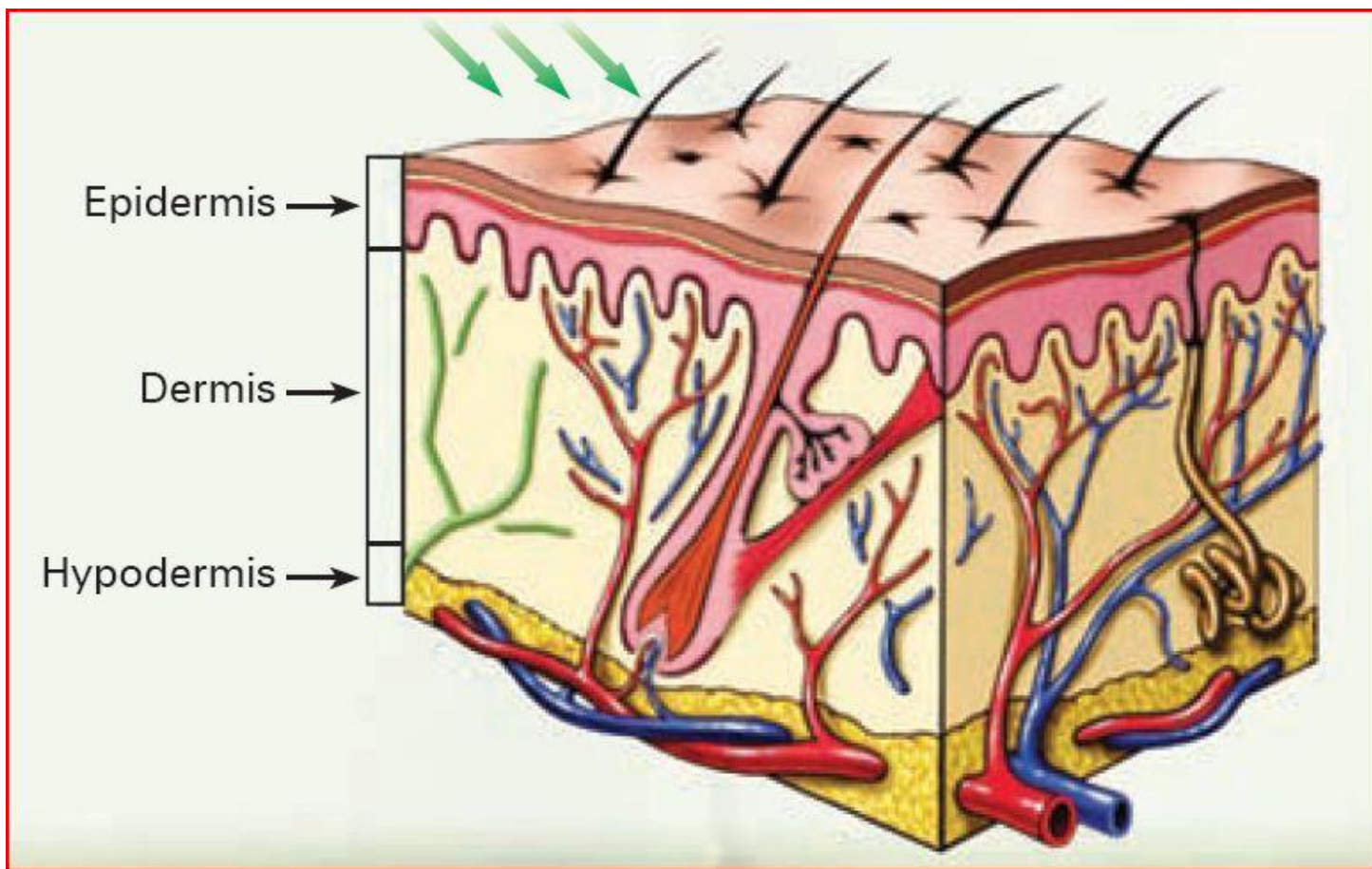


ХОРОШАЯ КОЖА



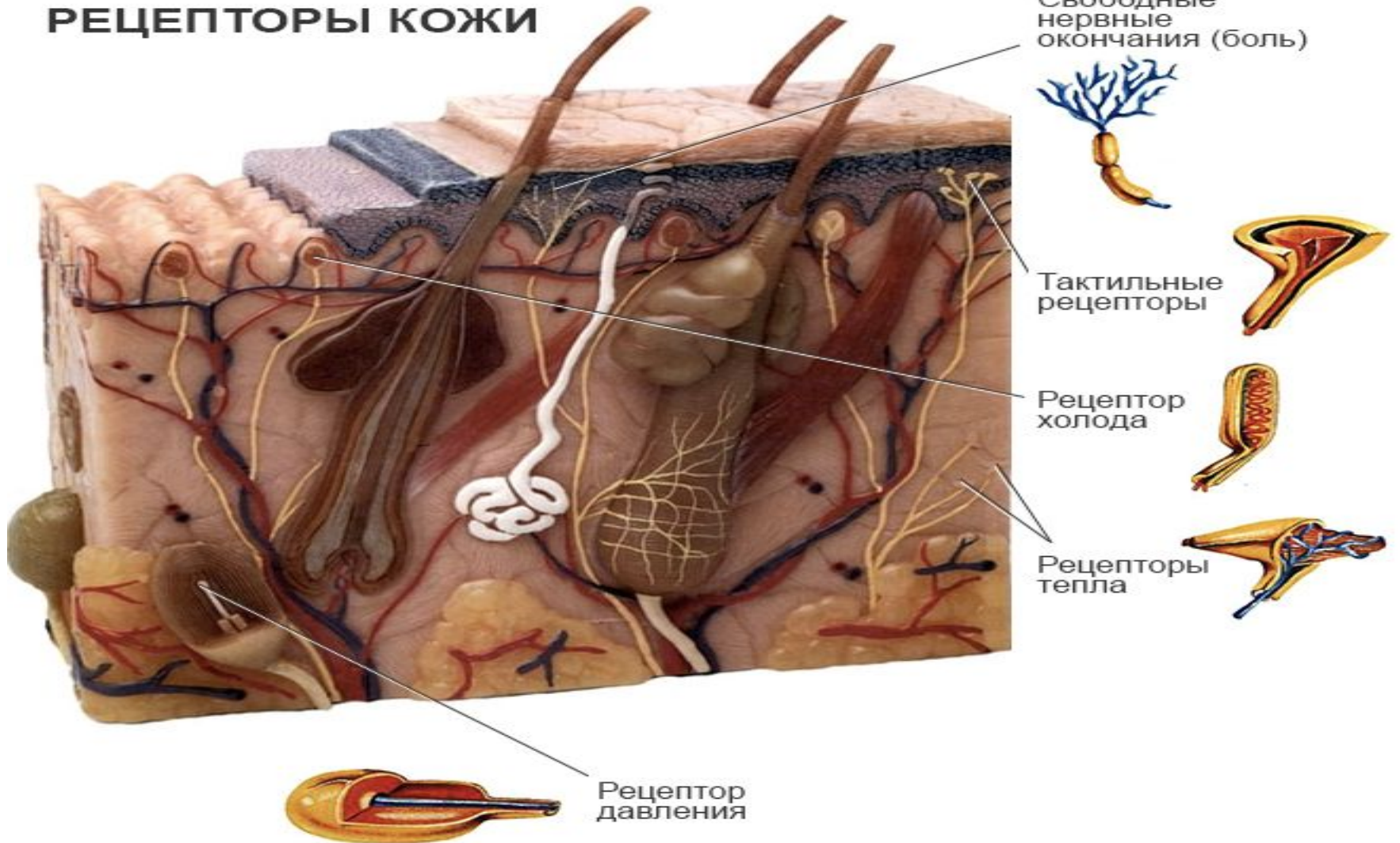
КОЛЛАГЕН

В **дерме** также расположены тысячи мельчайших **кровеносных сосудов**. Кровь, текущая по этим сосудам, снабжает кожу питательными веществами, кислородом и уносит продукты обмена.

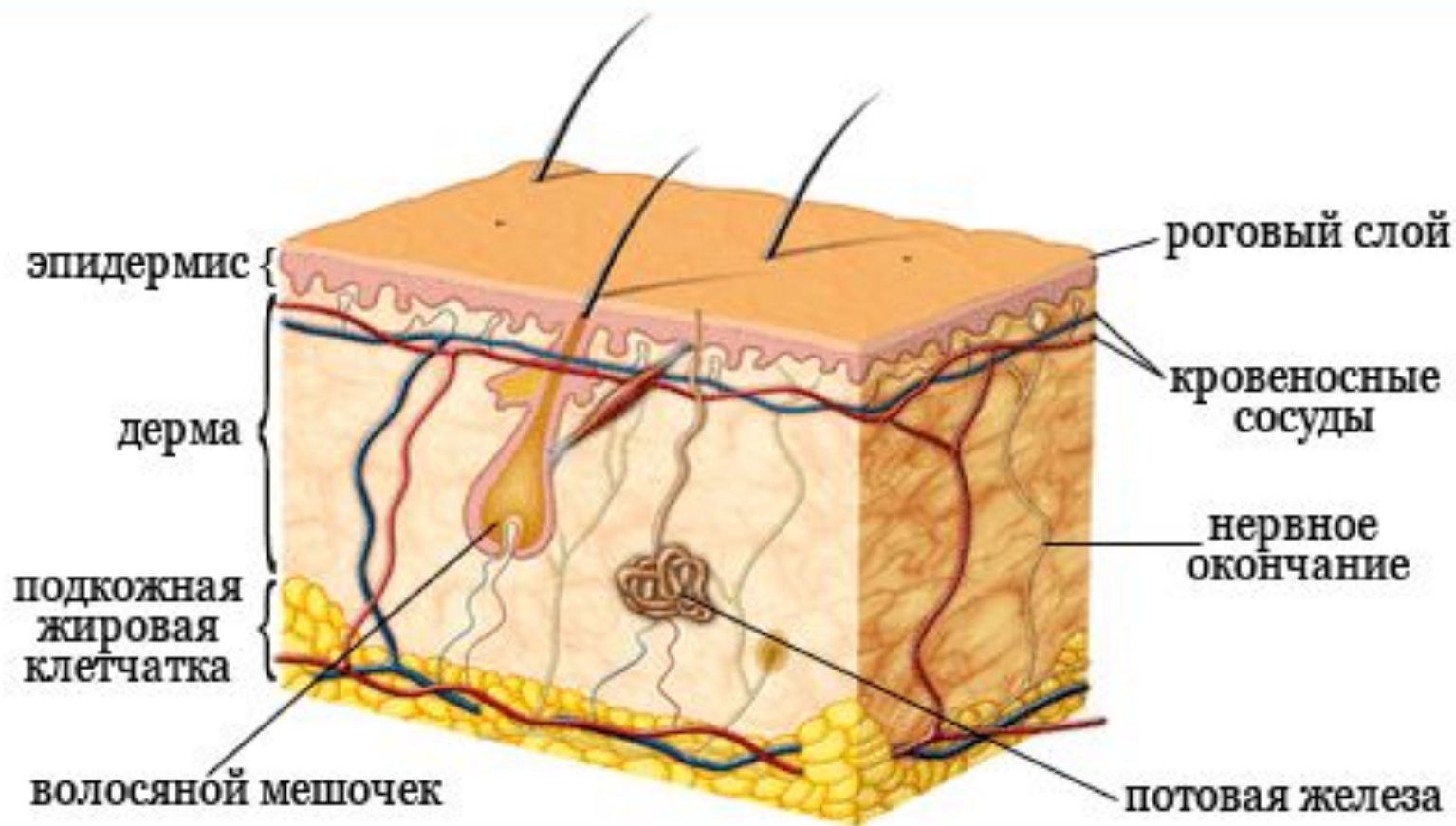


В **дерме** расположены многочисленные **нервные окончания** — рецепторы, позволяющие ощущать прикосновения, тепло, холод, боль.

РЕЦЕПТОРЫ КОЖИ

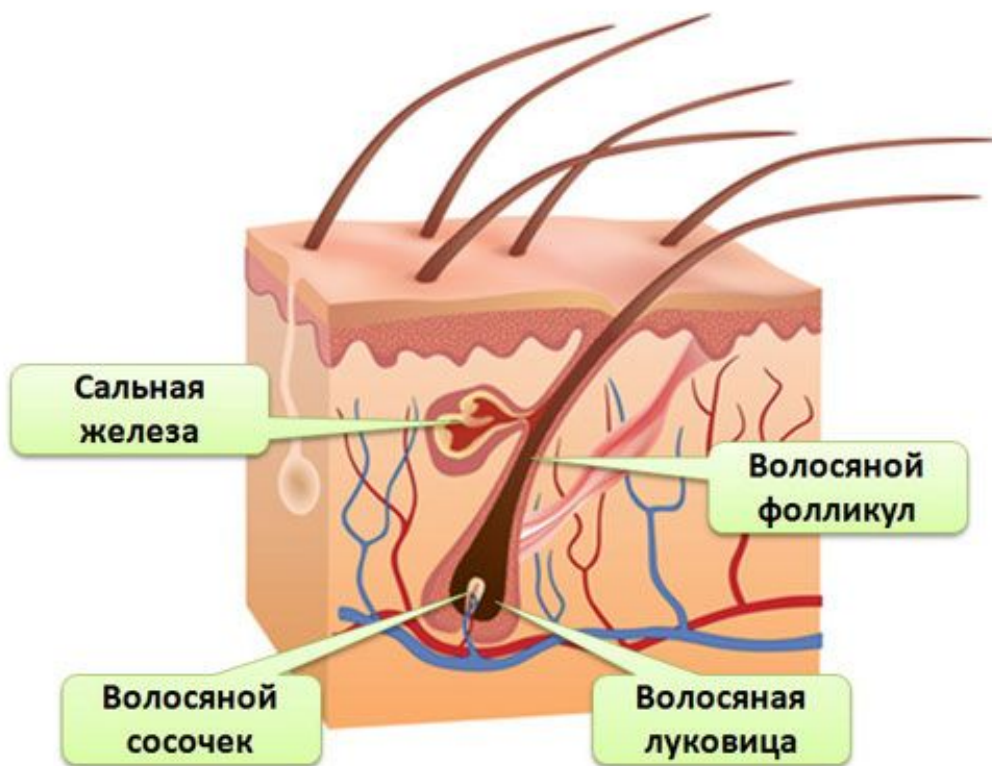


В **дерме** на границе с подкожной клетчаткой располагается около 3 млн **потовых желёз**.



Сальные железы – железы внешней секреции.

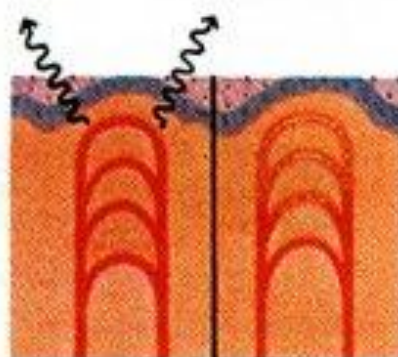
Выделяют кожное сало (которое состоит из смеси липидов) усиливает барьерные и антимикробные свойства кожи, служит жировой смазкой для волос и эпидермиса, смягчает кожу, придаёт ей эластичность.



ФУНКЦИИ КОЖИ



Потова
железа



Кровеносный сосуд
Тепло Холод



Сальная железа



Роговой слой

Рецепторы кожи

