

Содержание плана и карты, условные знаки



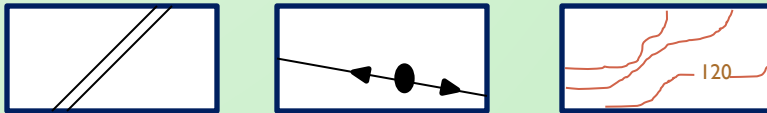
Скокшина Ю.С., нач.отдела
Михайлова М.Г., нач.отдела

Группы условных знаков

● Площадные



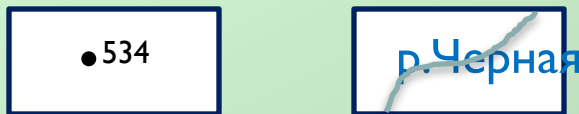
● Линейные



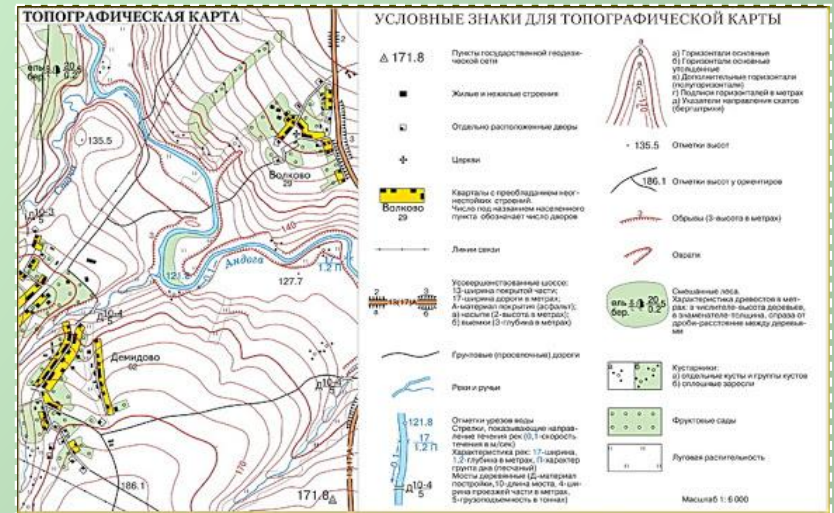
● Внемасштабные



● Надписи и цифровые обозначения



Легенда карты – условные знаки с пояснением, размещенные на листе бумаге



Обязательный и важный элемент карты!

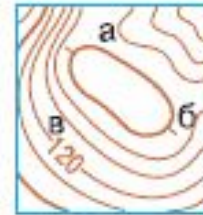
Изображение рельефа

Рельеф на топографических планах и картах изображается горизонталями. **Горизонтالي** – это линии на плане и карте, соединяющие точки поверхности суши, имеющие одинаковую высоту.

Если склон крутой, то горизонтали на плане будут расположены близко друг к другу, если пологий – далеко друг от друга.

Маленькие черточки, проведенные перпендикулярно горизонталям (бергштрихи), показывают, в каком направлении склон понижается.

Крутые склоны обрывов или оврагов обозначают мелкими зубцами.



- а) горизонтали
- б) указатели направления скатов (бергштрихи)
- в) подписи горизонталей



Овраг



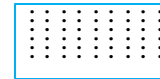
Скала-останец



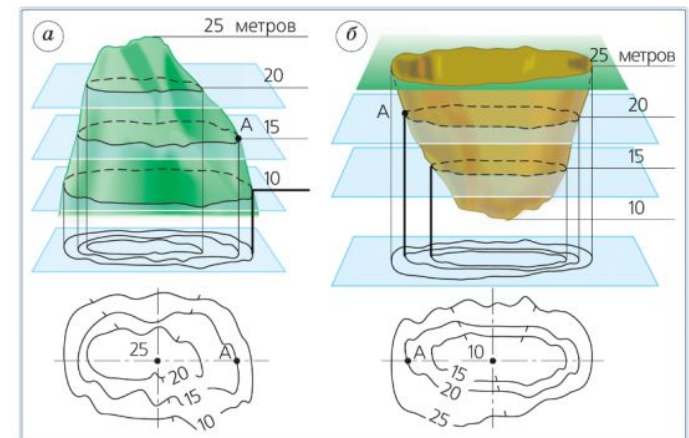
Обрыв



Камни



Песок



Изображение холма (а) и впадины (б) горизонталями

С



Какой склон круче?



Водные объекты



Реки



Ручьи



Родники, ключи



Колодцы



Болота
проходимые



Болота
непроходимые



Озера



Отметки урезов воды

Направление течения реки

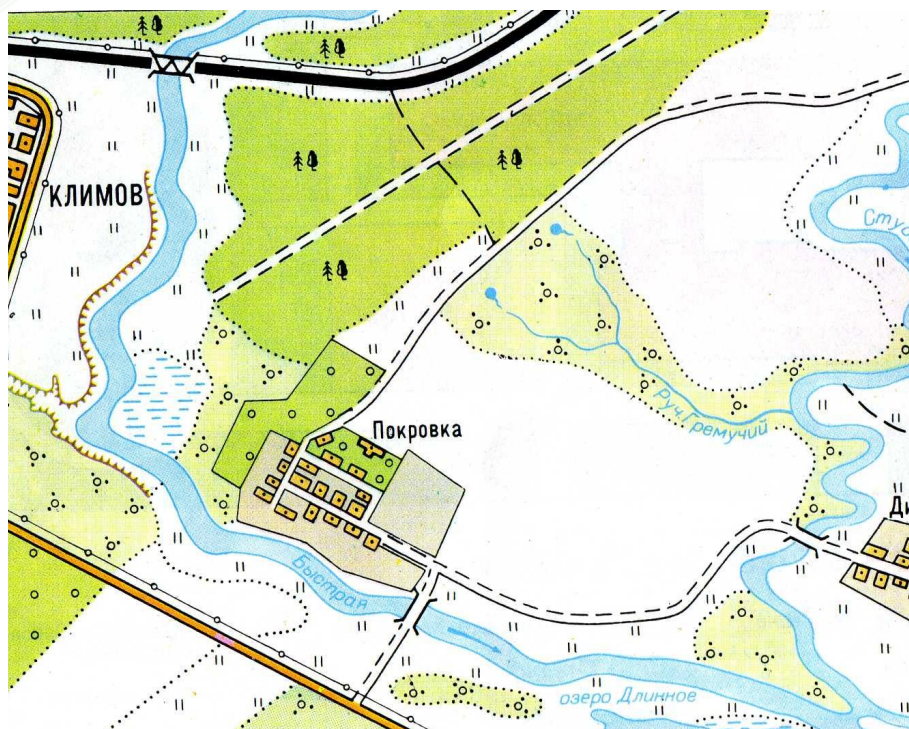
Мосты деревянные

Мосты металлические

Пристани

Плотины

Изображаются голубым или зеленым цветом!



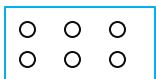
**Какие водные объекты
нанесены на план?**

Растительность

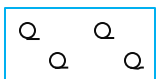
Границы между растительными сообществами отбиваются линиями из точек



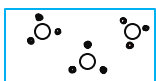
Луг



Фруктовый сад



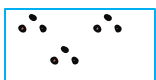
Редколесье



Кустарники



Вырубки



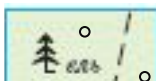
Кочки



Пашня



Смешанный лес



Хвойный лес



Высота деревьев
Расстояние между деревьями
Толщина ствола

Населенные пункты, промышленные объекты, дороги



Населенные пункты



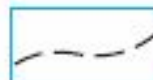
Шоссе



Проселочные дороги



Железные дороги, станции



Полевые и лесные дороги



Заводы и фабрики



Линии электропередач



Церкви



Указатели дорог





Дом лесника

От  путь к нашему лагерю проходил через  , который

постепенно превратился в  . Чтобы сократить дорогу, мы пошли по

 , мимо  , по  2, ми-

мо  3. Через 15 минут мы вышли к  , которую

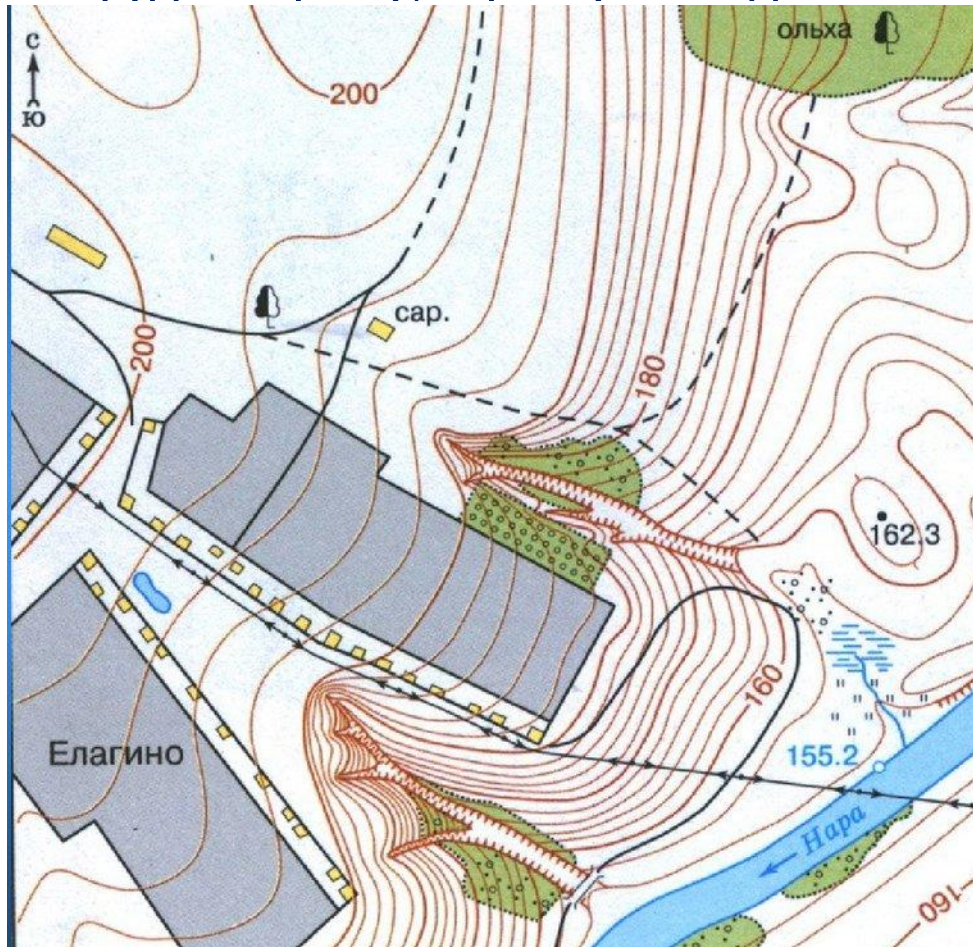
перешли по  . От нее мы подошли к  , который окружал

наш лагерь.

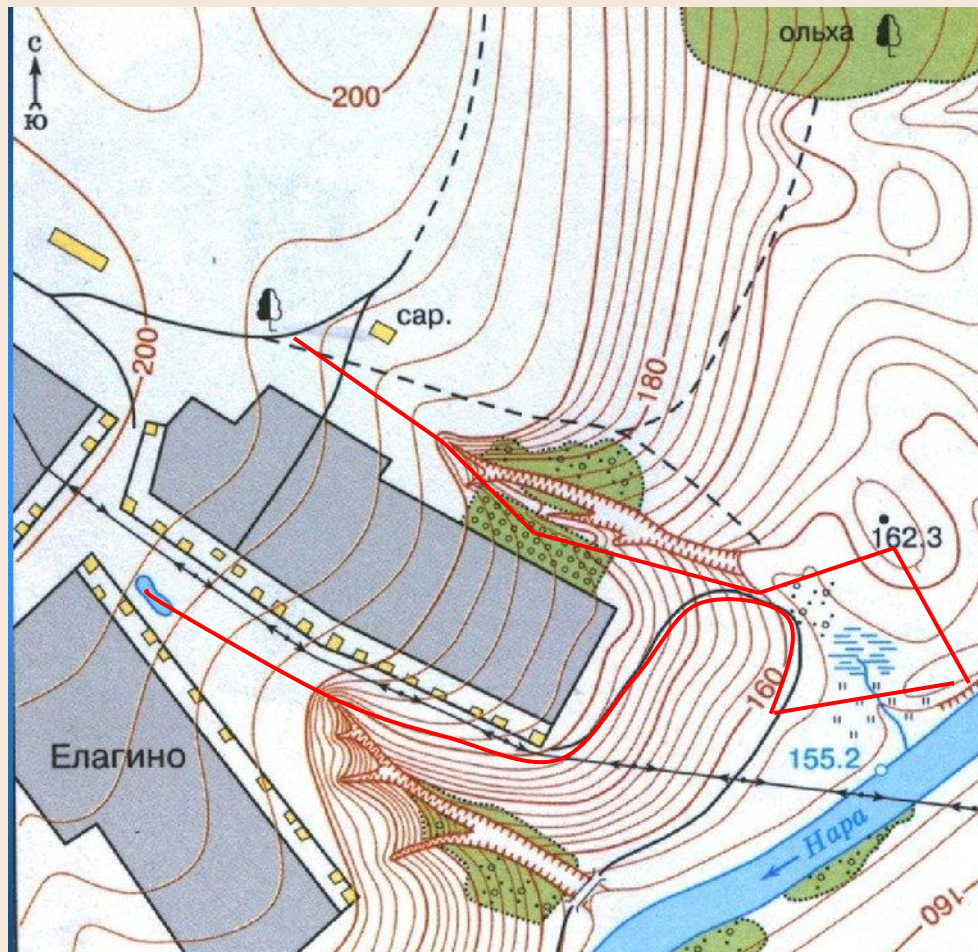
Составить рассказ



От одиноко стоящего дерева мы спустились к оврагу и зашли в яблоневый сад к сторожу. Он попросил отнести яблок дяде Федору, который ждал нас на холме. Пройдя сквозь заросли кустарника мы отдали яблоки, и побежали к реке, нырять с обрывистого берега. Накупавшись и обсохнув, побежали через луг к дороге, здесь, поймав попутную машину, добрались до поселка и вернули, ожидавшему нас около пруда сторожу, корзину из под яблок.



**Нарисуйте
путь
передвижения
героев
рассказа.**



Спасибо за внимание!

