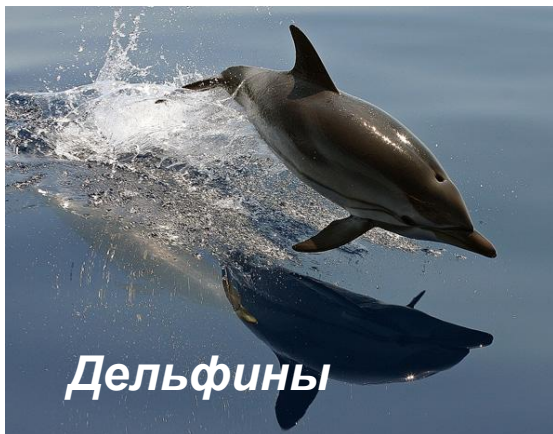


# Общая характеристика млекопитающих



Кого из этих животных относят к группе млекопитающих и называют зверями?







- Корова – это домашнее или дикое животное?
- Какую она приносит пользу человеку? - Когда у коровы рождается теленок, чем он питается?
- Посмотрите на слово

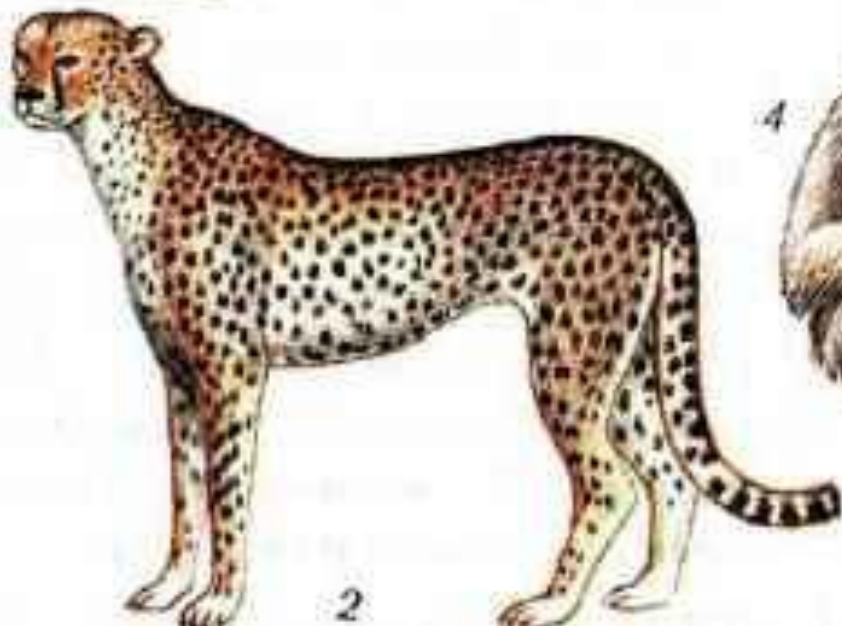
## Млекопитающие.

- Из каких двух простых слов оно образовано, вы уже догадались.

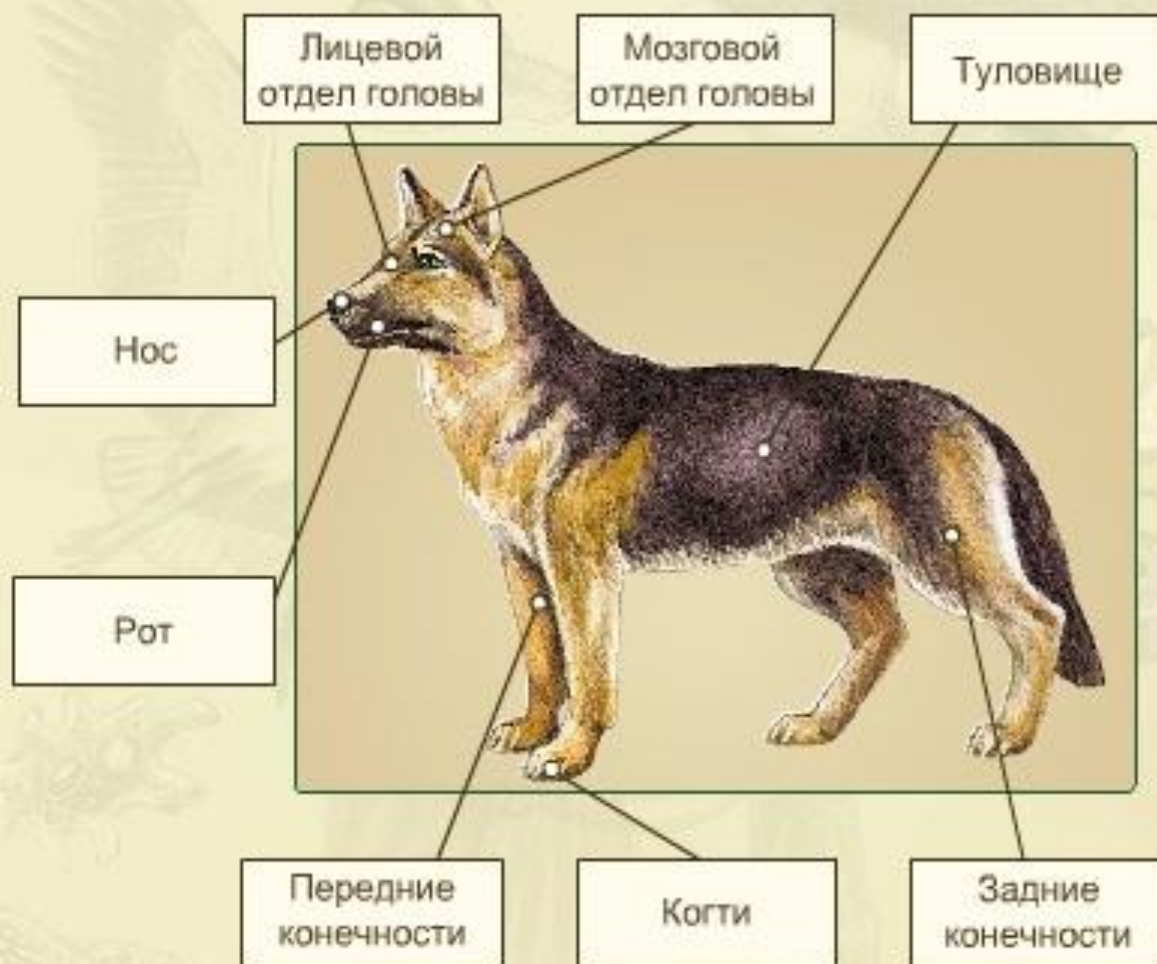
Питается + Молоко = Молоком питается.

Млекопитающие – группа животных,  
которые выкармливают своих детёнышей  
молоком.

# Многообразие млекопитающих:



## ВНЕШНЕЕ СТРОЕНИЕ МЛЕКОПИТАЮЩЕГО НА ПРИМЕРЕ СОБАКИ



демонстрационный

показать все

подсказки

спрятать все

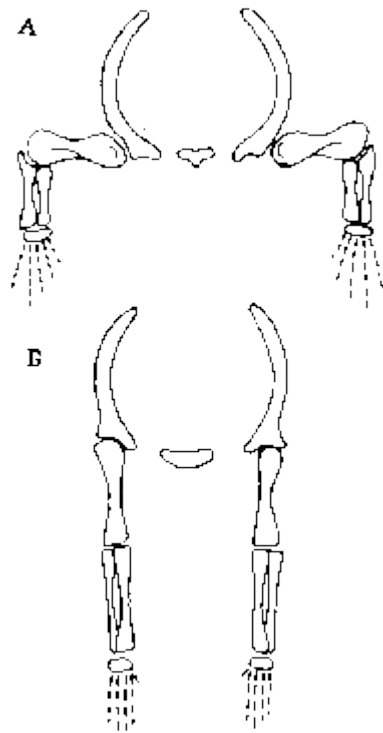
тестовый

# Общие признаки млекопитающих:

- Вскармливают детенышей молоком
- Для них характерно живорождение
- Тело покрыто волосяным покровом
- На голове млекопитающих имеются жесткие волоски - вибриссы
- В коже у млекопитающих имеются железы: сальные, потовые, млечные
- Млекопитающие – теплокровные животные, у них постоянная температура тела
- У млекопитающих хорошо развита нервная система

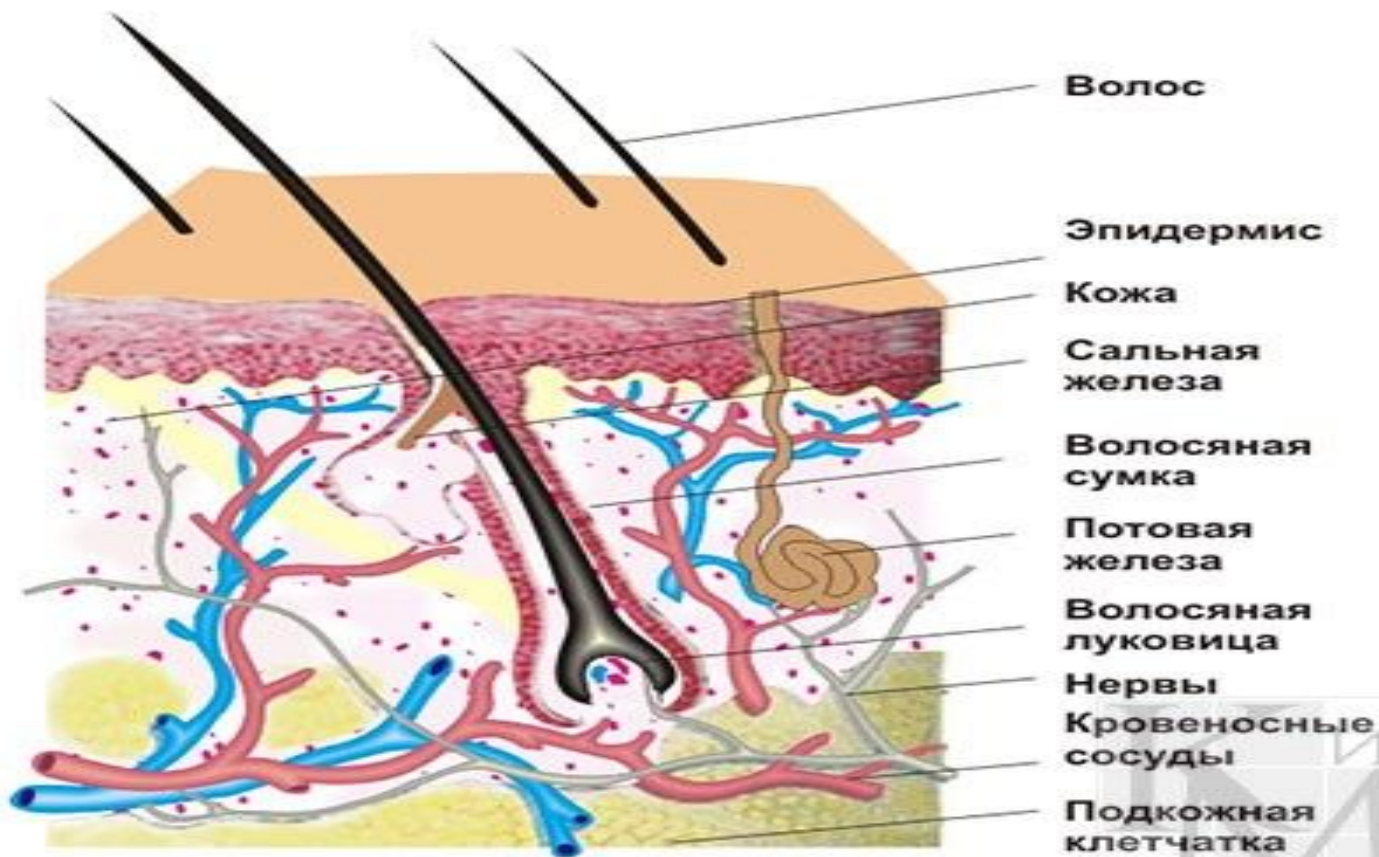


# Расположение конечностей пресмыкающихся и млекопитающих:





# Строение кожи млекопитающих:



О родстве млекопитающих, пресмыкающихся и птиц говорит наличие роговых чешуек на их теле:



# К роговым образованиям кожи млекопитающих относятся:

1. Рога:



3. Когти:



2. Копыта:

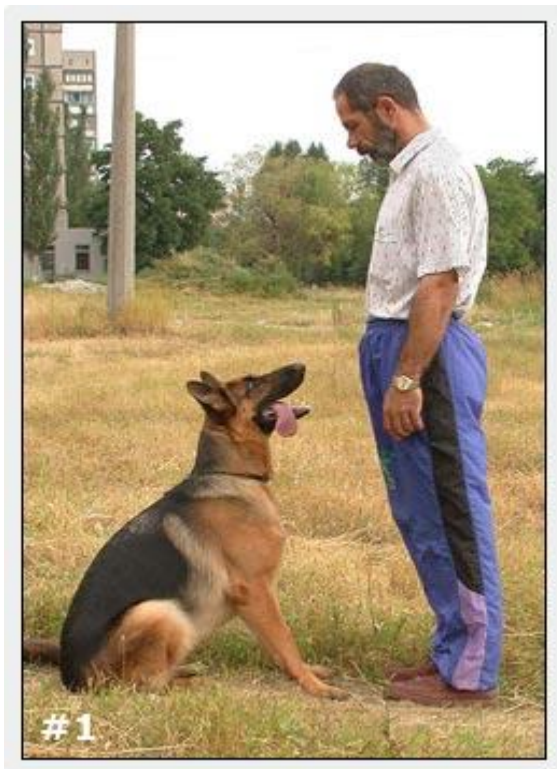


4. Пальцы:





Когда собаке жарко, она высовывает язык



Охлаждение тела зайца и слона происходит  
благодаря большим ушам:



На брюшной стороне тела, а у некоторых зверей на боках (нутрии, бобры) располагаются млечные железы. В них образуется молоко – полноценная пища для детёнышей:





# Млекопитающие различаются и по своим размерам.

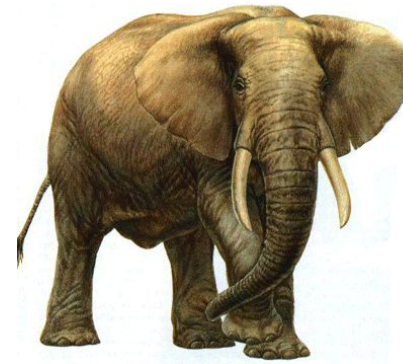
- *Самый маленький зверёк землеройка-малютка – имеет тело массой 2грамма:*



- *Самое крупное животное из всех когда-либо живших на Земле – синий кит – имеет тело массой 130 тонн. Синий кит тяжелее землеройки в 65 миллионов раз!*

Млекопитающие в настоящее время освоили разные среды обитания:

- **Наземно-воздушную**
- **Воздушную**
- **Почвенную**
- **Водную**
- **Наземно-водную**



# Местообитание млекопитающих

Лес – медведь, волк, кабан, лисица, заяц.

Горы - горный козёл, снежный барс, горный баран.

Степь – суслик, тушканчик, сайгак.

Водоемы – бобр, кит, дельфин.





**Синий кит – самое большое  
млекопитающее.**

**Масса 150 тонн, длина более 30 метров**



**Гепард – самое быстрое  
млекопитающее,  
Скорость 111 км/ч**



**Землеройка- малютка - самое маленькое  
млекопитающее.  
Длина 3 см, масса 4 грамма.**





**Африканский слон – самое крупное  
наземное  
млекопитающее,  
высота 5 метров, масса до 10 тонн**

# Образ жизни и поведение зверей.

- У утконоса детёныш вылупляется из яиц:



- Детеныш кенгуру рождается недоразвитым:



- Новорожденные жеребята могут следовать за матерью:



- Появившиеся на свет котята совершенно беспомощны:

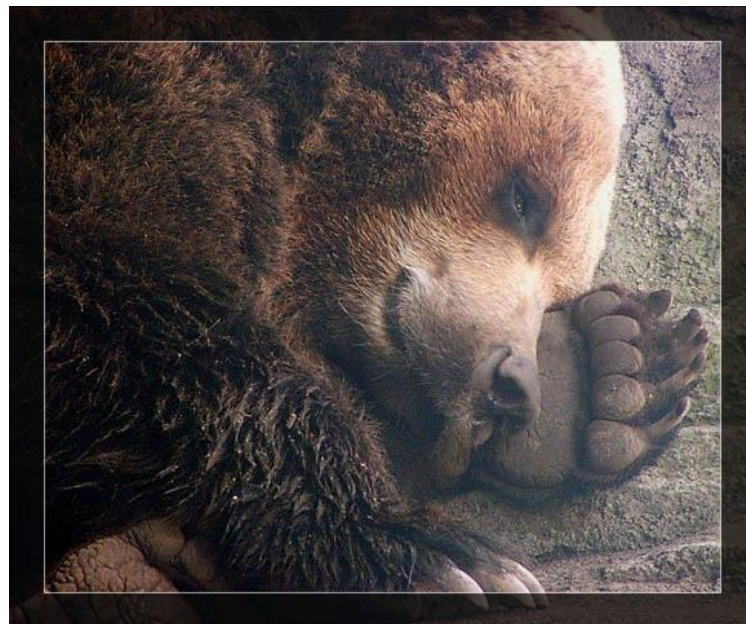


## Образ жизни и поведение зверей:

- Многие звери бодрствуют весь год:



- А некоторые почти полгода проводят в спячке:





# Экологические группы млекопитающих:

***Водные и полуводные млекопитающие имеют обтекаемую форму тела или перепонки на лапах:***





## Экологические группы млекопитающих:

- ***У живущих на открытой местности копытных высокие стройные ноги, плотное туловище, длинная подвижная шея:***

