



# ТҰТЫНУШЫНЫҢ МІНЕЗ-ҚҰЛҚЫ ТЕОРИЯСЫ

Лекция 4

# Сұрақтар

- Пайдалылық түсінігі. Шекті пайдалылықтың кему заңы.
- Тұтынушылар қалауы. Бюджеттік шектеу.
- Талғамсыздық қисығы. Тұтынушы тепе-теңдігі

# Игіліктің пайдалылығы

Игіліктің пайдалылығы (utility) – оның қайсыбір қажеттілікті қанағаттандыру қабілеттілігі, яғни адамдардың нақты субъективті (жеке) қажеттіліктерін қанағаттандыратын қасиеттерінің бары



# Пайдалылық сипаттамалары

Пайдалылықтың физикалық формасы жоқ. Ол тұтынушының санасында болады.

Пайдалылық әр қашан пайдалы бола бермейді

Пайдалылық әрқашан ұнамды, жағымды бола бермейді.

Пайдалылық пен қанағаттану екі түрлі ұғым.

# Жалпы және шекті пайдалылық

- **Жалпы пайдалылық** – біртіндеп иеленген игілік бірліктерінің барлық жиынтығынан пайдалылықтардың жинақталған сомасы. Ол TU – total utility деп белгіленеді.
- Игіліктің қосымша (келесі) бірлігінен тұтынған жалпы пайдалылықтың өсімі **шекті пайдалылық** деп аталады.

# Жалпы және шекті пайдалылық

$$TU = f(Q_A, Q_B, \dots, Q_Z),$$

где

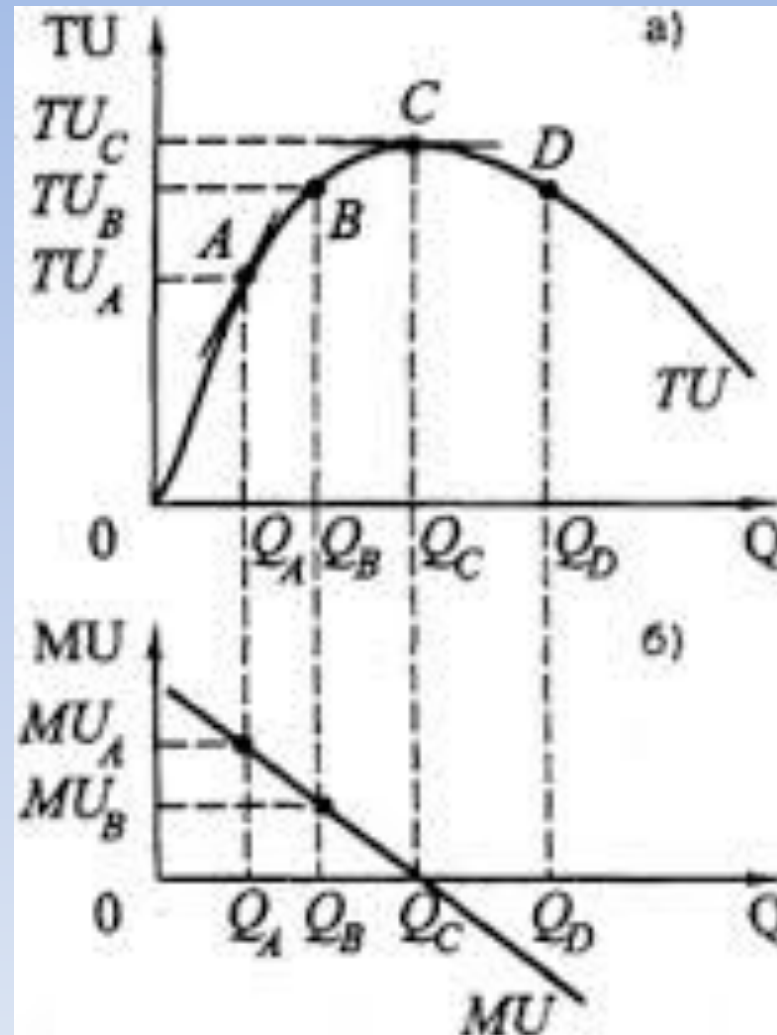
TU – жалпы пайдалылық

$Q_A, Q_B, \dots, Q_Z$  – тауарларды тұтыну (A, B, ..., Z) белгілі бір уақытқа сәйкес

$$MU = \Delta TU / \Delta Q; \quad MU = \partial TU / \partial Q.$$

# Пайдалылық функциясы

- Пайдалылық функциясы – игілікті тұтынуы өскен сайын пайдалылықтың азаюын көрсететін функция:  $U = f(Q_i)$ , мұнда  $U$  – игіліктің пайдалылығы,  $Q_i$  – игіліктің келесі сандары



# *Шекті пайдалылықтың кему заңы*

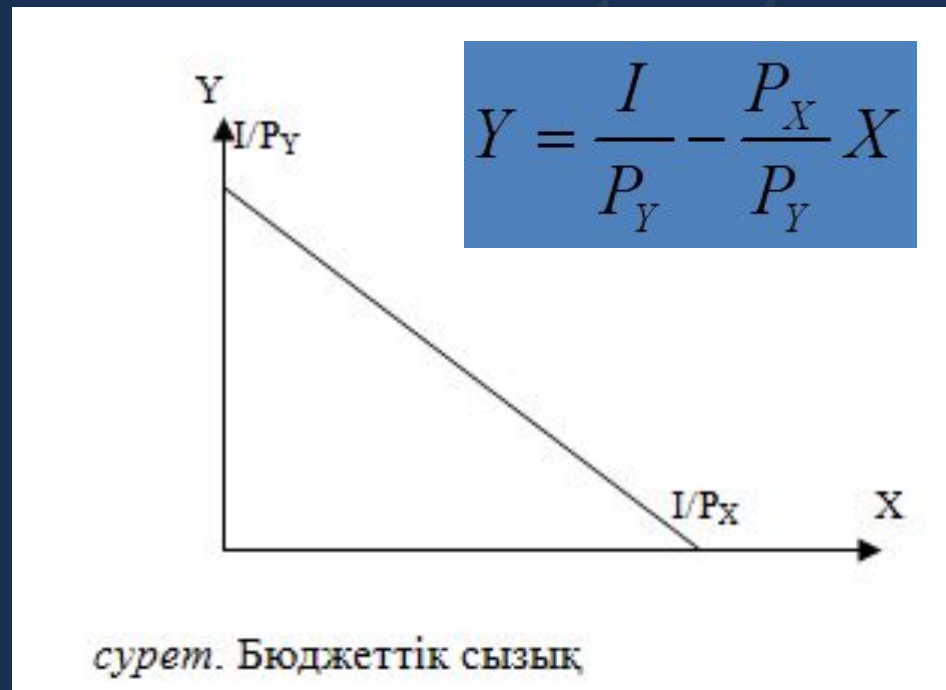
- Шекті пайдалылықтың динамикасы (даму, өзгеру барысы) *азаятын шекті пайдалылығы заңына* тәуелді:

игіліктің әр келесі бірлігінің, алдыңғыға қарағанда, қажеттілігі аздау, яғни игіліктің әр қосымша бірлігінің шекті пайдалылығы азаяды.



# Бюджеттік шектеу

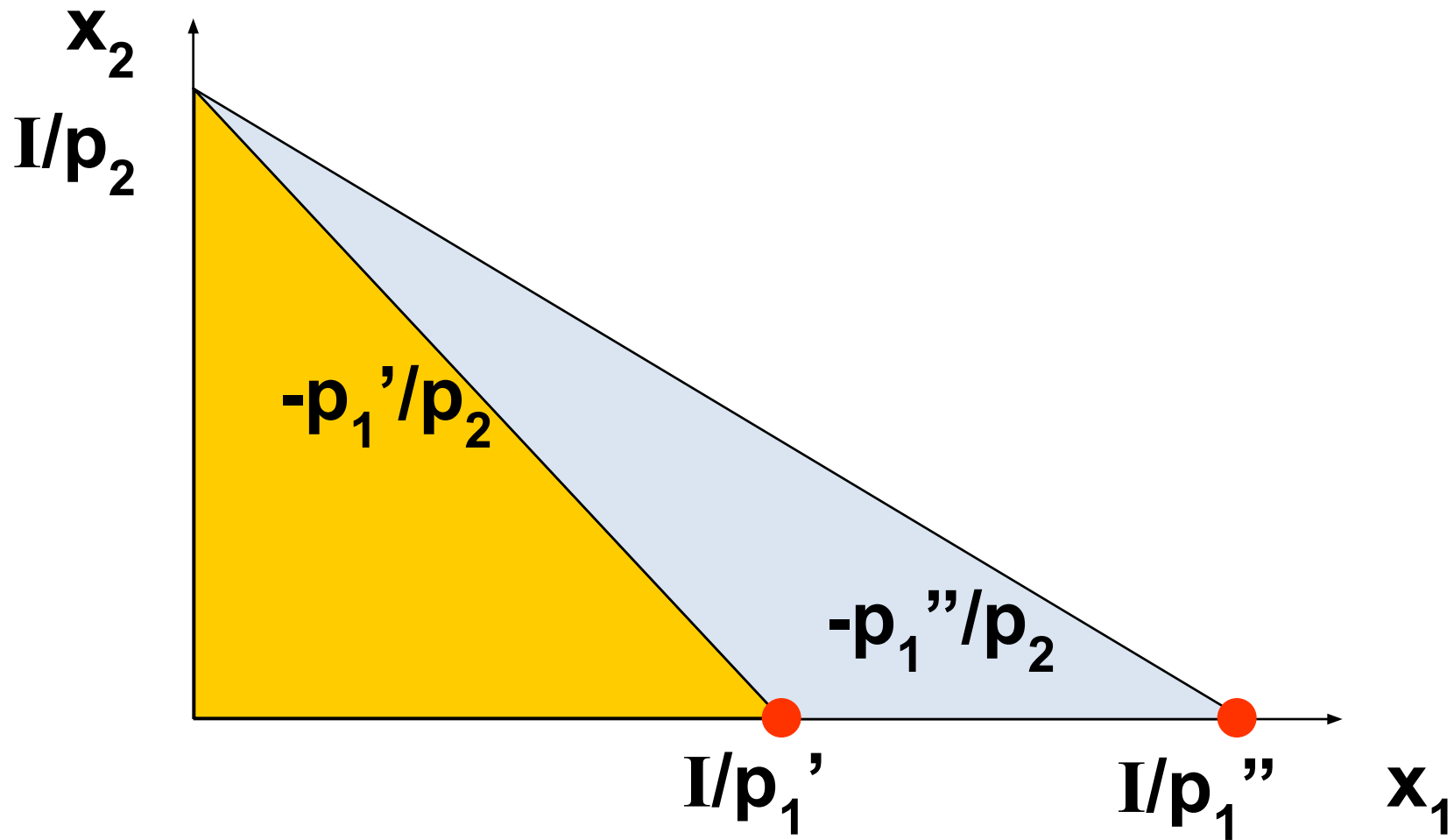
- тұтынушының қолы жететін тауарлар жиынтығын көрсететін сызық **бюджеттік сызық (бағалар сызығы)** деп аталады



# Табыстың артуының нәтижесі



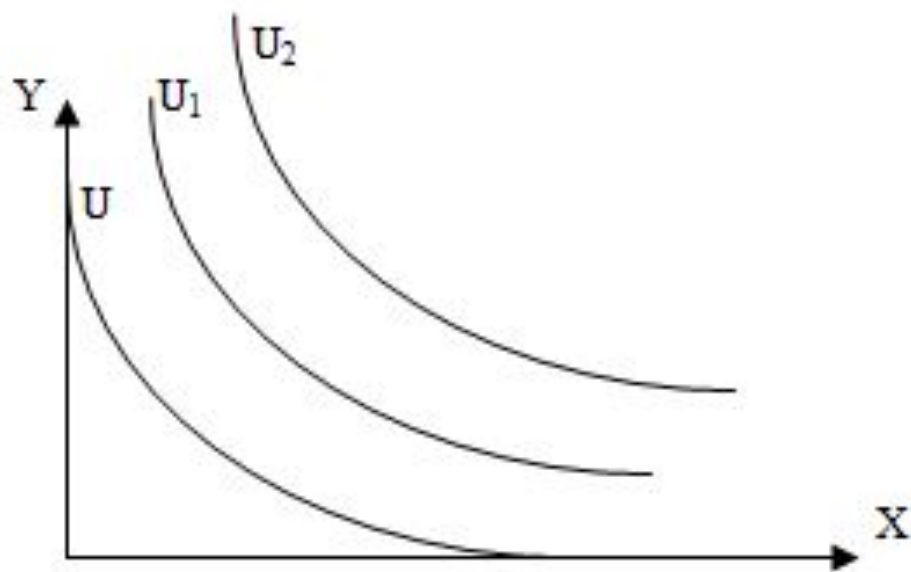
# Баға өзгерісінің нәтижесі



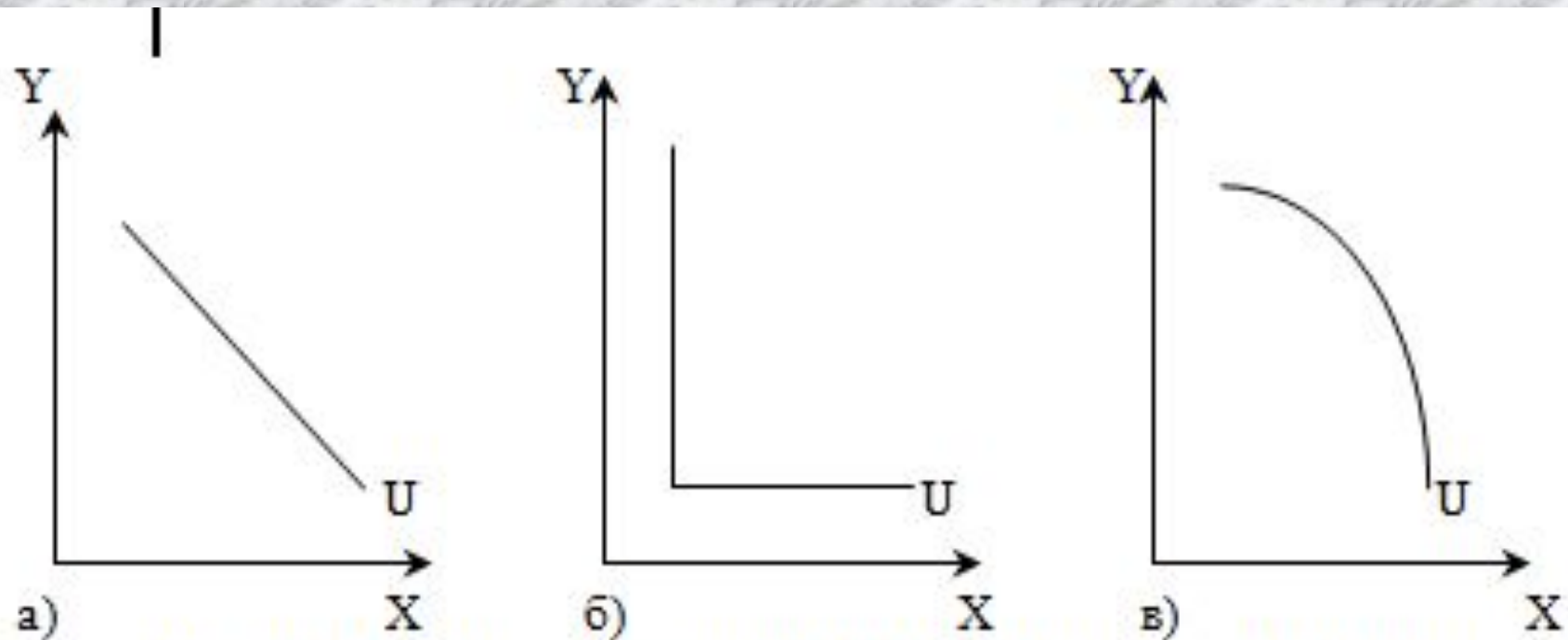
# Талғамсыздық қисықтары

- **Талғамсыздық қисық сызықтары** – қисық сызық, оның әр нүктесінде 2 игіліктің жиынтығы бар, олардың пайдалылығы бірдей, сондықтан тұтынушыға қайсысын таңдаса да бәрібір.
- Талғамсыздықтың қисық сызықтары әрқашан теріс еңкішті болып, ешқашан қиылыспайды.

- **Талғамсыздық қисық сызықтарының картасы – тұтынушы талғаусыздығы қисық сызықтарының толық жиынтығы оның барлық ұнатымдарын көрсетеді**



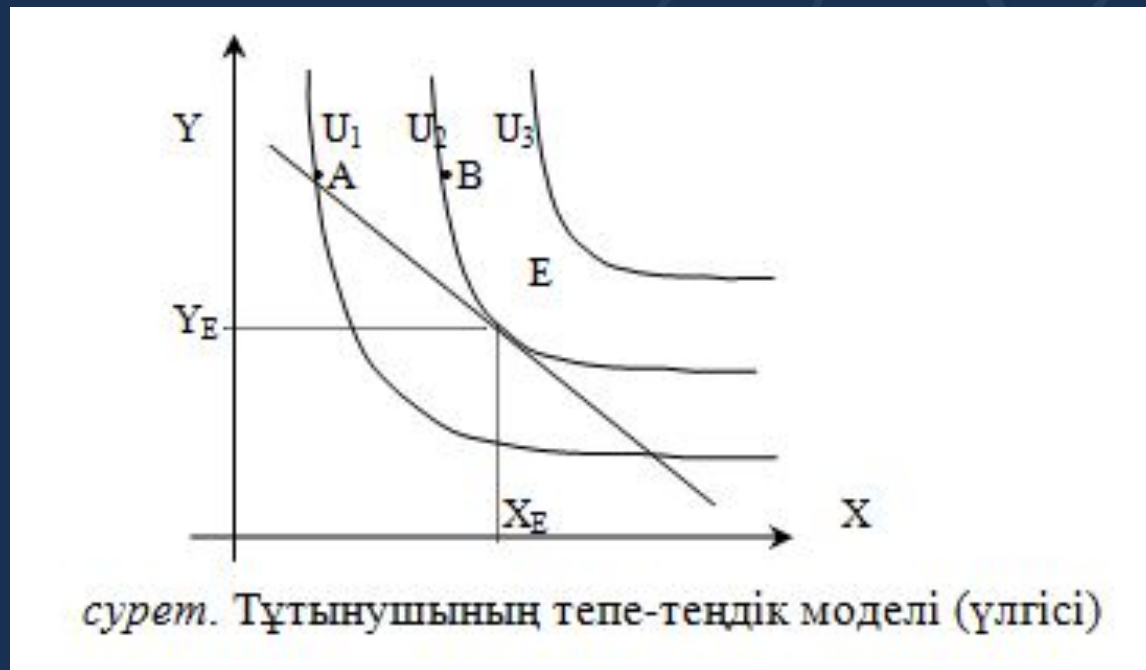
*сурет.* Талғаусыздық қисық сызықтарының картасы



сурет. Талғаусыздық қисық сызықтарының түрлері

# Тұтынушының тепе-теңдігі

- Егер бюджеттік шектеу сызығын талғаусыздық қисық сызықтар картасына көшірсек, тұтынушының тепе-теңдік моделін (үлгісін) аламыз



- *Тұтынушы берілген бюджеттік шектеу жағдайында пайдалылығын максималдайды, егер екі игіліктің шекті пайдалылықтар қатынасы осы игіліктер бағасына қатынастарына тең болса.*

- $$MU_x / MU_y = P_x / P_y$$

- *Тұтынушылық мінез-құлық барлық бағалар мен табыстар бірдей өзгергенде өзгермейді.*
- *Тұтынушы мінез-құлқы үшін салыстырмалы бағалар мен нақты табыстар бірінші кезекті маңыздылыққа ие.*



$$\frac{MU_1}{P_1} = \frac{MU_2}{P_2} = \frac{MU_3}{P_3} = \dots = \frac{MU_n}{P_n}$$

- Бір игіліктің екіншісімен ауысу шамасын анықтау үшін алмастырудың шекті нормасы түсінігі пайдаланады – MRS (marginal rate of substitution).
- X игілігін Y игілігімен алмастырудың шекті нормасы – тұтынуды қамтамасыз етудің дәрежесі сол күйінде қалу шартымен Y игілігі тұтынуын 1-ге көбейту айырбасына оның тұтынуы қысқартылуға қажет X игілігінің саны.
- $MRS_{XY} = - \Delta X / \Delta Y$   $U = \text{const}$  жағдайында.

# Үй тапсырмасы

- Алмастыру және табыс әсері
- Төмендегі есептерді шығару

# Мысал 1

Берілгені

Комбинация	Ет (кг)	Ірімшік (кг)
А	4	0,5
Б	2,5	1
В	1,5	1,5
Г	1	2,5

- Алмастырудың шекті нормасын есептеңіз

# Шешуі

	Q ет (кг)	Q ірімшік (кг)	
от А к Б	$2,5 - 4 = -1,5$	$1 - 0,5 = 0,5$	$-1,5 : 0,5 = -3$
от Б к В	$1,5 - 2,5 = -1$	$1,5 - 1 = 0,5$	$-2$
от В к Г	$1 - 1,5 = -0,5$	$2,5 - 1,5 = 1$	$-0,5$

# Есеп 2

Кестені толтырыңыз:

<b>Q</b>	2	4	6	8	10
<b>TU</b>	10	16	18	18	13
<b>MU</b>					
<b>AU</b>					

# Есеп 3

- Сіз асханада «Пепси» және «Фанта» сатып ала аласыз, бірақ 5 шөлмектен артық іше алмайсыз. Сіз сусындардың пайдалылығын төмендегі кестеге сай бағалайсыз. Пайдалылығыңызды максималдау үшін қай сусыннан қандай мөлшерде қолданасыз?

көлемі	Пайдалылық	
	«Пепси»	«Фанта»
1	15	10
2	28	19
3	38	25
4	46	28
5	51	30
6	55	31