

ЖИЗНЬ В МЕЗОЗОЙСКУЮ И КАЙНОЗОЙСКУЮ ЭРУ

*Мезозойская эра наступила 240 млн лет назад.
Мезозой состоит из трех периодов: триас, юра,
мел.*



ТРИАСОВЫЙ

- *Среди растений в триасе сильного развития достигли голосеменные.*



- *Из триасовых пресмыкающихся дожили до наших дней черепахи и гаттерии.*
- *Сохранившаяся на островах Новой Зеландии гаттерия— настоящее "живое ископаемое". За последние 200 млн. лет гаттерия почти не изменилась и сохранила, как и ее триасовые предки, третий глаз, расположенный в крыше*



□ Из пресмыкающихся рудимент третьего глаза сохранился у ящериц агамы и батбаты.



- В триасовом периоде появились первые представители теплокровных — мелкие примитивные млекопитающие — **трикодонты**. Они взяли начало от древних зверозубых ящериц.



□ *что вы запомнили о животных, растениях развивавшихся в триасе?*



ЮРСКИЙ ПЕРИОД

▣ *Юра назван по имени французского города, расположенного на границе со Швейцарией. В этом периоде планету "завоевывают" динозавры. Они овладели не только сушей, водой, но и воздухом.*



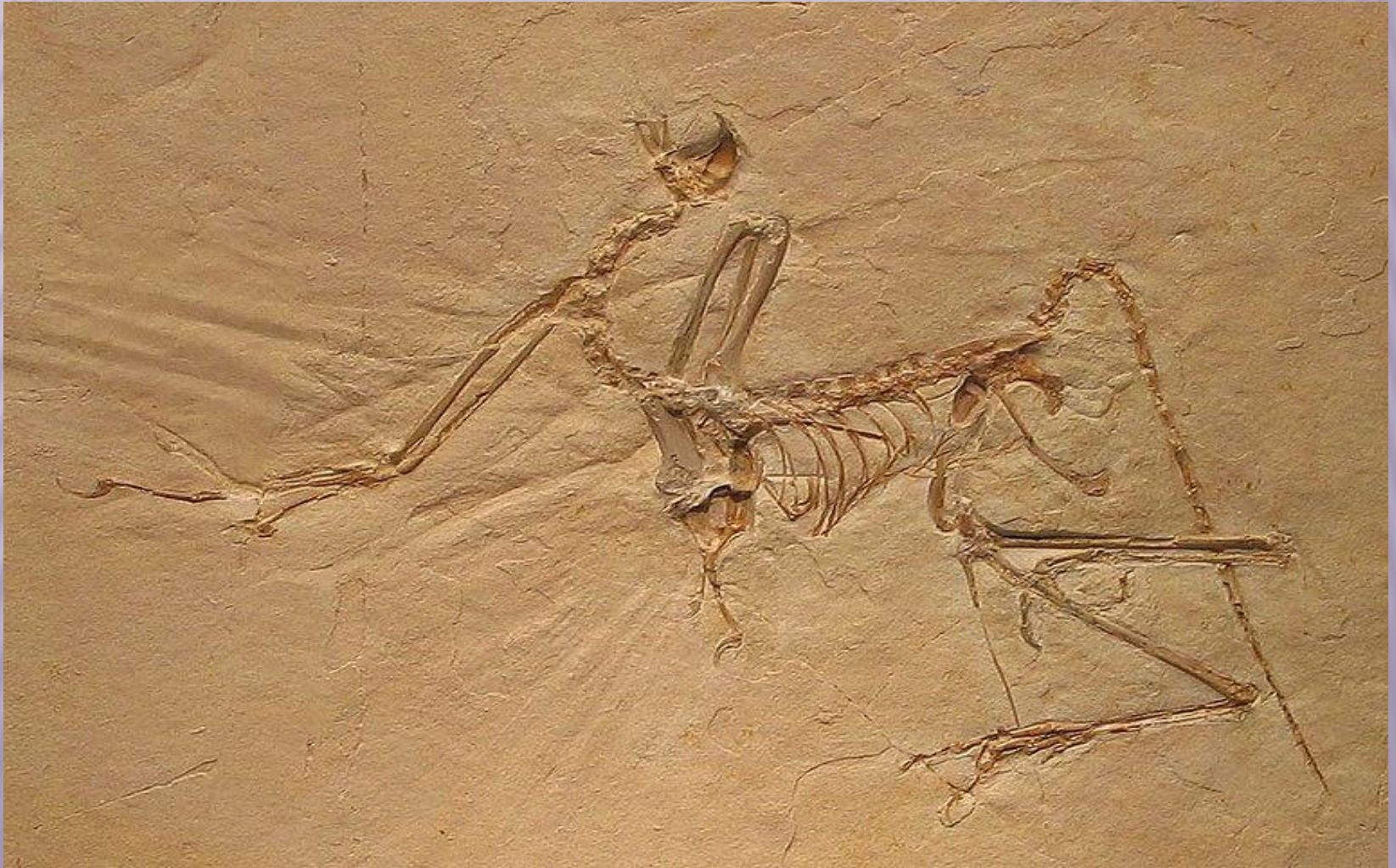
- Одним из наиболее характерных представителей динозавров был гигантский брахиозавр. Он достигал длины 30 м, веса 50 т, имел маленькую голову, длинный хвост и шею.



□ В юрском периоде появляются различные виды насекомых и первоптица — археоптерикс.



- *Почему Юрский период называется периодом динозавров?*
- *Как называлась самая древняя птица?*



МЕЛОВОЙ ПЕРИОД

□ Мел — название дано из-за мощных меловых отложений, образовавшихся из остатков раковин мелких морских животных.

□ Развитие покрытосеменных растений в этот период было связано с одновременным развитием насекомых-опылителей и птиц, питающихся насекомыми. У покрытосеменных возник новый орган размножения — цветок, привлекающий насекомых окраской, запахом и запасами нектара.

В конце мелового периода при образовании Альпийских гор изменение климата привело к гибели многих пресмыкающихся. При раскопках были обнаружены останки птицы размером с голубя, с зубами ящера, утратившей способность к полету.



- А теперь разделимся на 2 группы и выполним задание: на слайде представлены виды растений и животных, развивавшихся в мезозойскую эру. Напротив соответствующих растений и животных поставьте заглавную букву периода (Т — триас, Ю — юра, М — мел).


1. Покрытосеменные.
2. Трикодонты.
3. Птицы.
4. Археоптерикс.
5. Черепахи.
6. Бабочки.
7. Брахиозавры
8. Гаттерии.
9. Цветы.
10. Динозавры.
11. Голосеменные.

ПРОВЕРЬ СЕБЯ

- 1. Покрытосеменные. -М*
- 2. Трикодонты. -Т*
- 3. Птицы. -Ю*
- 4. Археоптерикс. -Ю*
- 5. Черепахи. -Т*
- 6. Бабочки. -М*
- 7. Брахиозавры - Ю.*
- 8. Гаттерии. - Т*
- 9. Цветы. - М*
- 10. Динозавры. - Ю*
- 11. Голосеменные. – Т*

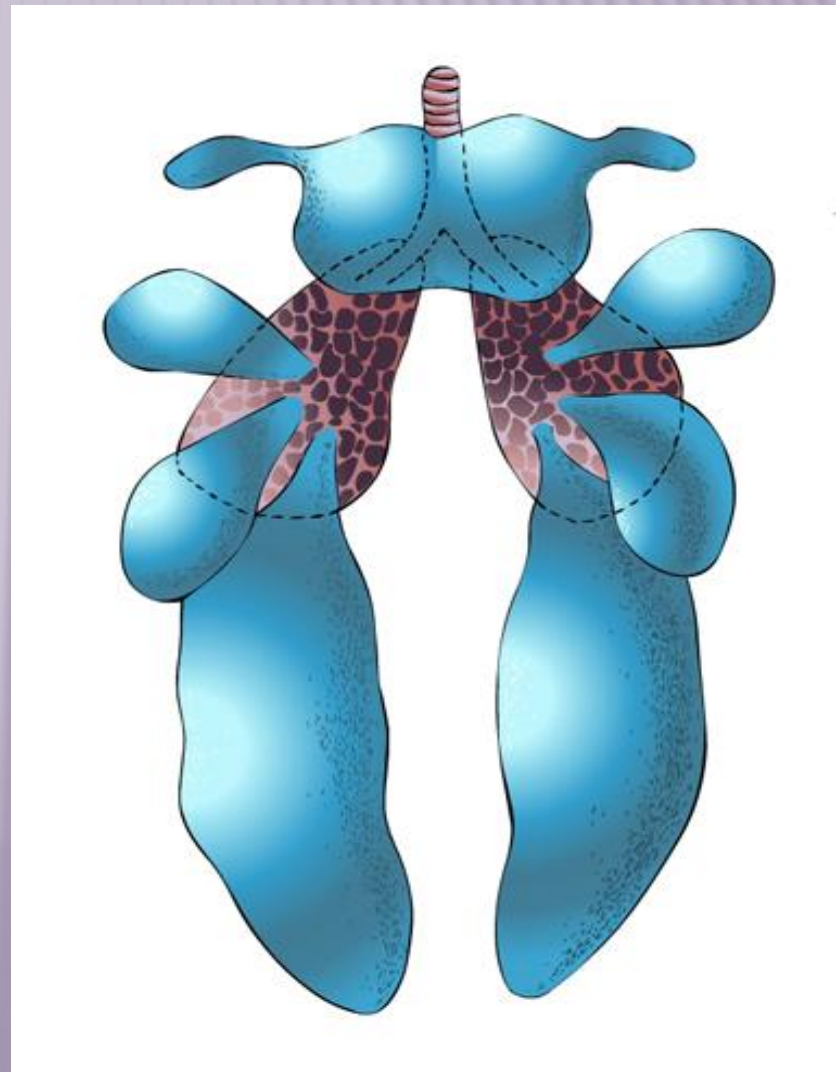
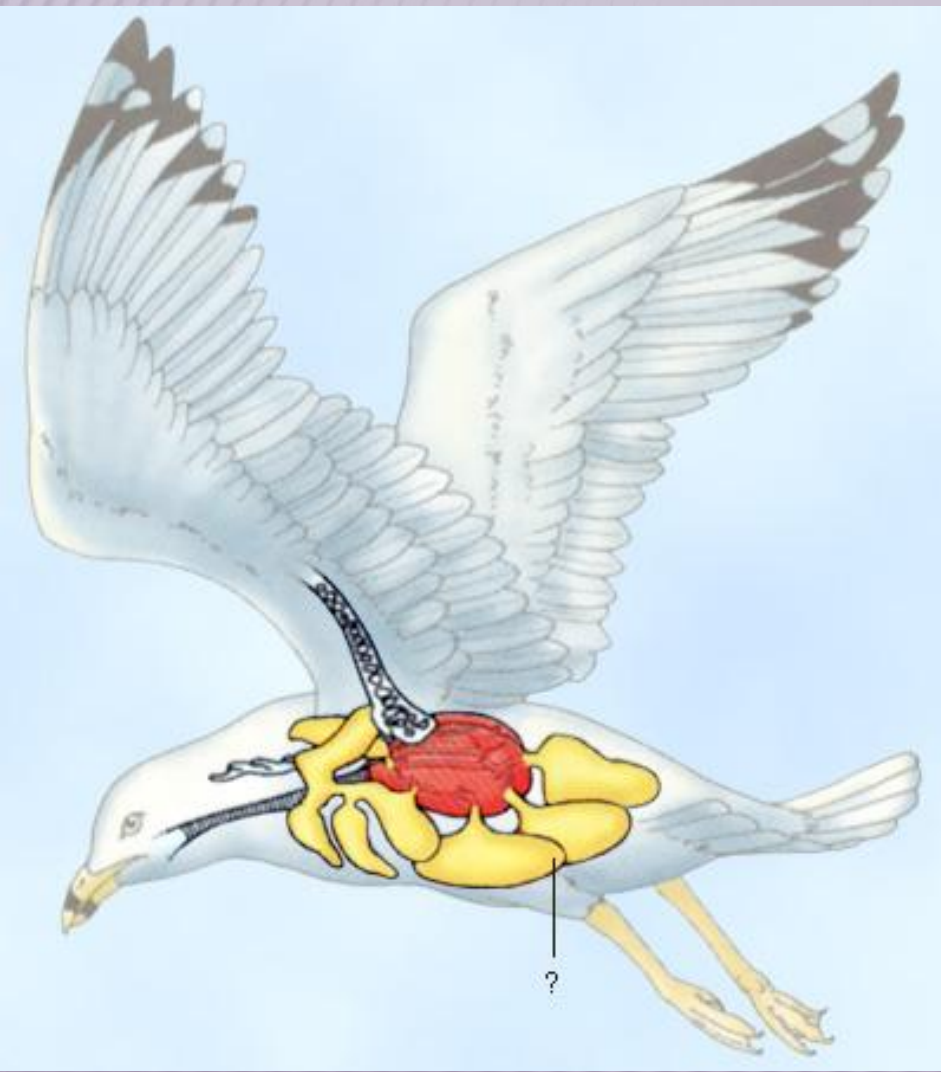


▣ *Кайнозой* — время новой жизни (с греч. *kainos* — "новый"), делится на два периода: третичный (палеоген и неоген) и четвертичный (антропоген) .

A lush tropical landscape featuring several tall palm trees in the foreground. In the background, there are rolling green mountains under a cloudy sky. The scene is captured in a slightly soft, naturalistic style.

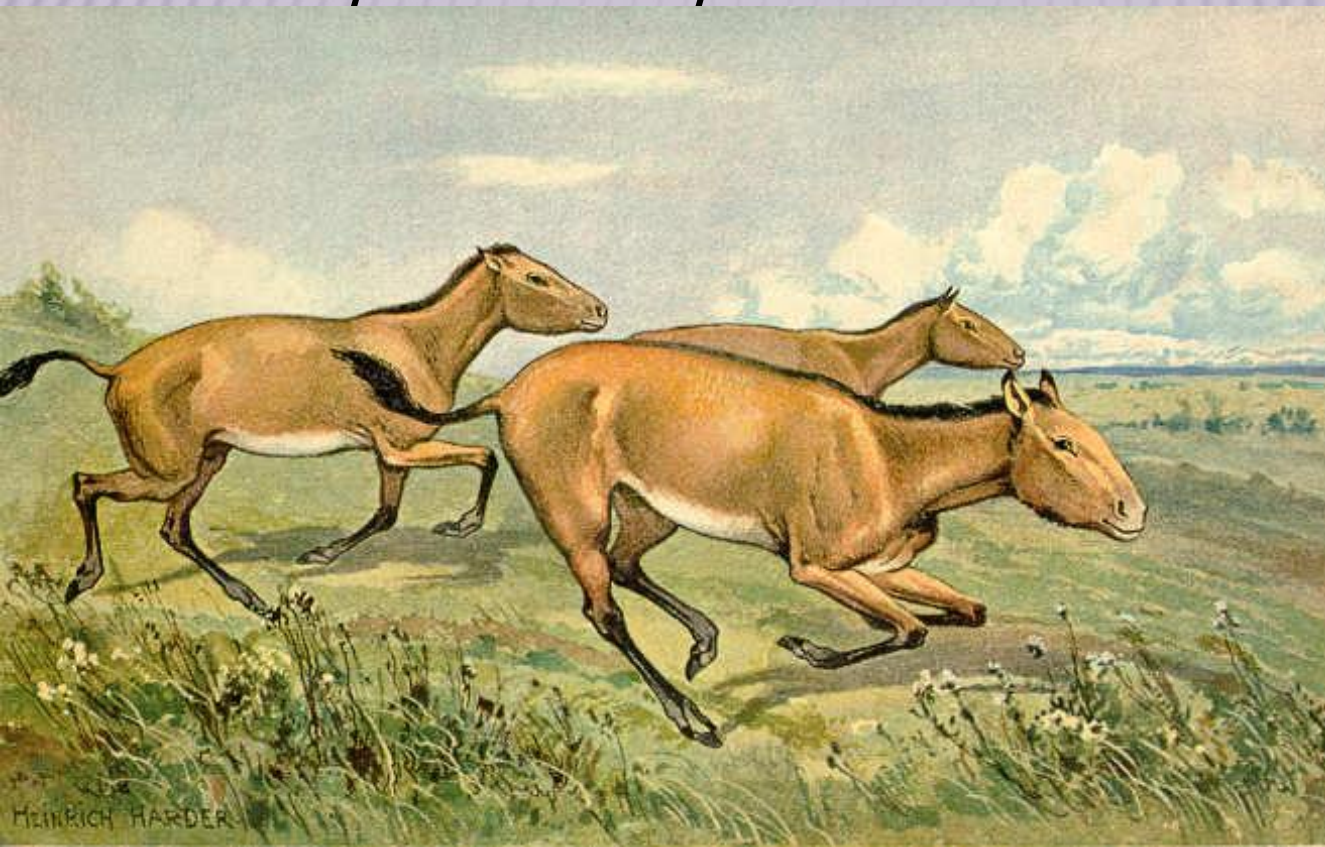
□ *В начале третичного периода (палеоген) вечнозеленые магнолии, лавровые деревья, пальмы, бамбуки образовывали европейские леса. Кроме того, бурно развиваются теплолюбивые растения — фикус, эвкалипт, хлебное дерево. Но во второй половине палеогена в связи с наступлением холода теплолюбивые растения сохранились лишь на юге.*

У птиц, для облегчения полета, образовались воздушные мешки.



-
- *У млекопитающих отмечается разделение зубов на коренные, клыки, резцы. Четырехкамерное сердце и другие изменения усилили интенсивность обмена веществ, сделали их независимыми от температуры среды. Птицы и млекопитающие занимали все большие пространства.*

- На открытой местности встречались трехпалые лошади — **гиппарионы**, из птиц — **страусы**. В конце третичного периода с исчезновением влажных открытых мест вымерли гиппарионы.



□ *К середине третичного периода появились человекообразные обезьяны и предки человека.*



□ Таким образом, человек появился в **третичном периоде** кайнозойской эры. От группы обезьян, ушедших в глубь леса, взяли начало гориллы и шимпанзе.



- ▣ *Четвертичный период (антропоген) продолжается 1,5—1 млн. лет. Ледниковый период — плейстоцен, послеледниковый период — голоцен.*



- Во время ледникового периода вымерли мастодонты (древние слоны), мамонты, саблезубые тигры, гигантские ленивцы, болотные большерогие олени.
- Древние охотники истребили мамонтов в Евразии и шерстистых носорогов, морских коров в Америке, гигантских ленивцев, лошадей.

□ Развитие животного и растительного мира происходило при участии и значительном влиянии человека. Все это в основном определило тот видовой состав органического мира, который существует в настоящее время, повлияло на современное географическое распространение организмов, создало современные сообщества организмов.