

# Античный мир

**Antique – (от лат.) «древний»**

**Периоды:**

- 1. Древнейший – эгейская культура  
(3-2 тыс. до н.э.)**
- 2. Гомеровский (XI-VIII вв. до н.э.)**
- 3. Архаический (VII-VI вв. до н.э.)**
- 4. Классический (V-IV вв. до н.э.)**
- 5. Эллинистический (IV-I вв. до н.э.)**

# Искусство архаической Греции



Храм Геры в Олимпии



Храм Артемиды в Эфесе





Храм Аполлона в Дельфах

7-4 вв. до н.э.



**Храм Посейдона в Пестуме**





Храм Посейдона в Пестуме



Храм Деметры в Пестуме



2

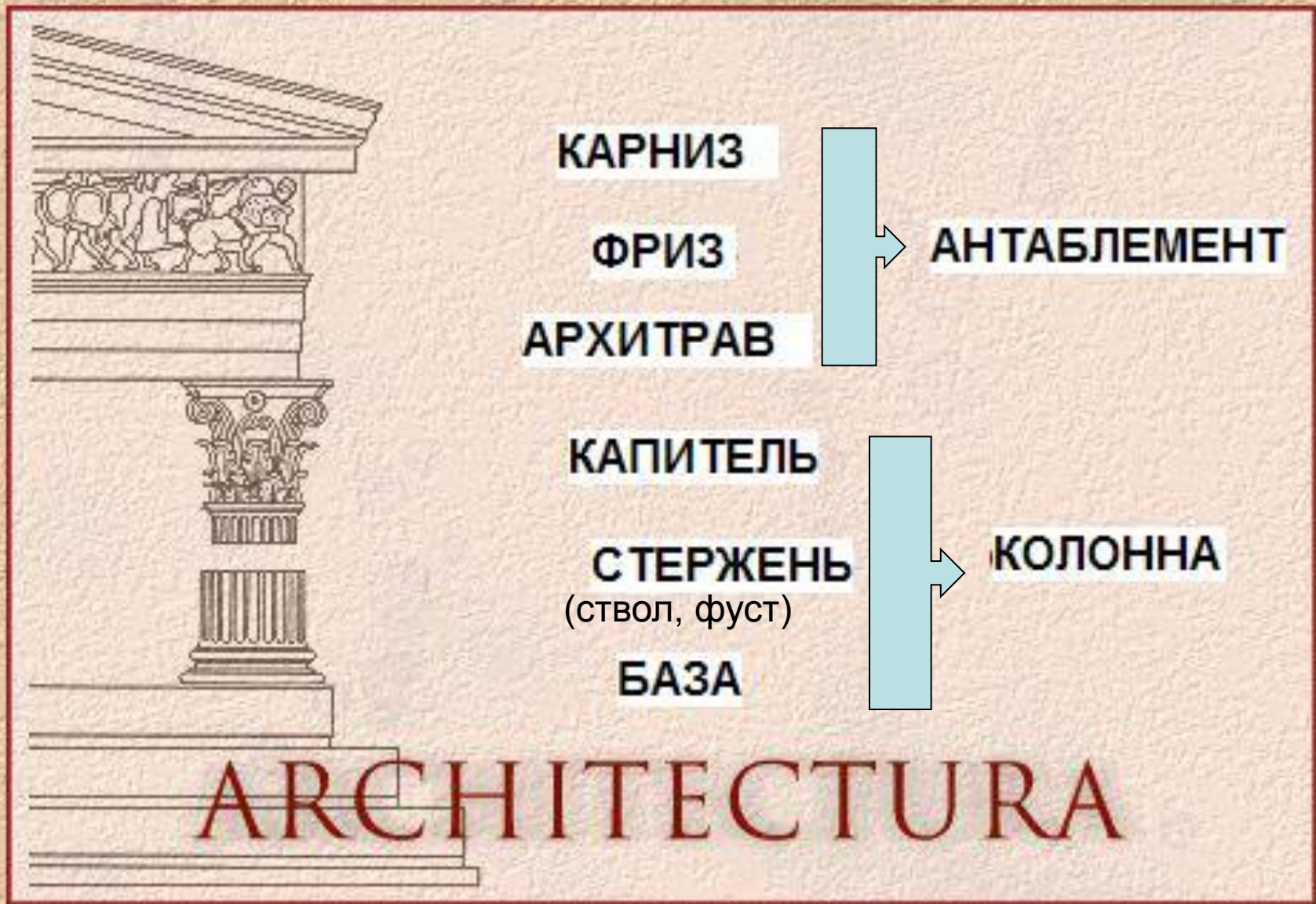


1

1. Стилобат – цокольная часть

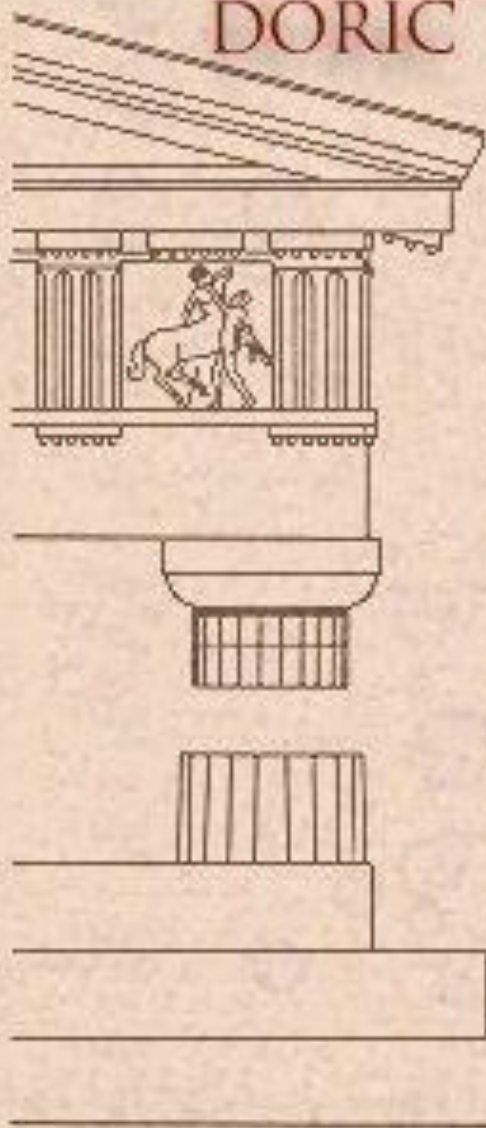
2. Фронтон – треугольная часть фасада здания,  
ограниченная двускатной крышей



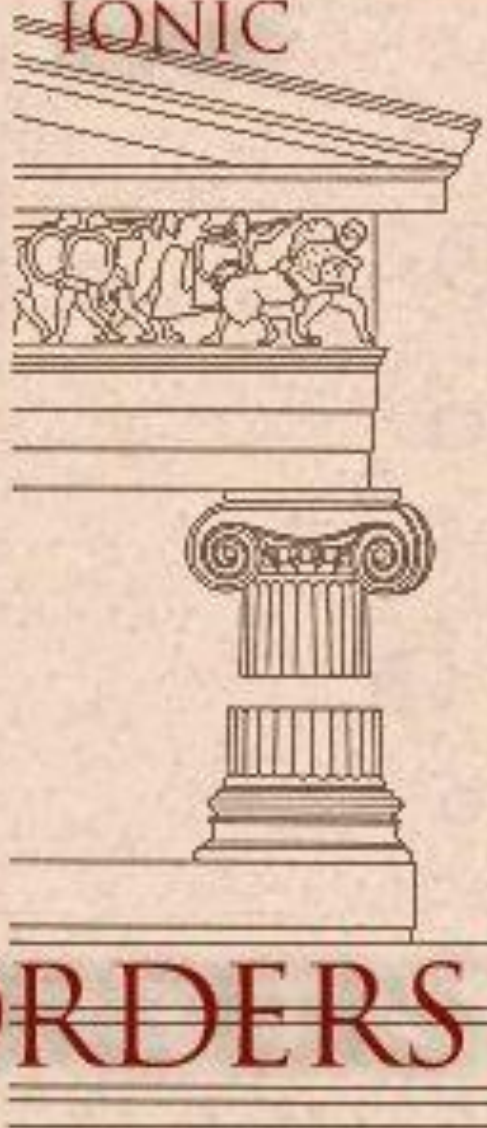




DORIC



IONIC



CORINTHIAN



ORDERS



**фронтон храма  
Артемиды на  
о. Корфу**





Скульптурные  
украшения храма.  
Персей с Медузой Горгоной



**ксоан**



**Гера Самосская**

**Архаика**





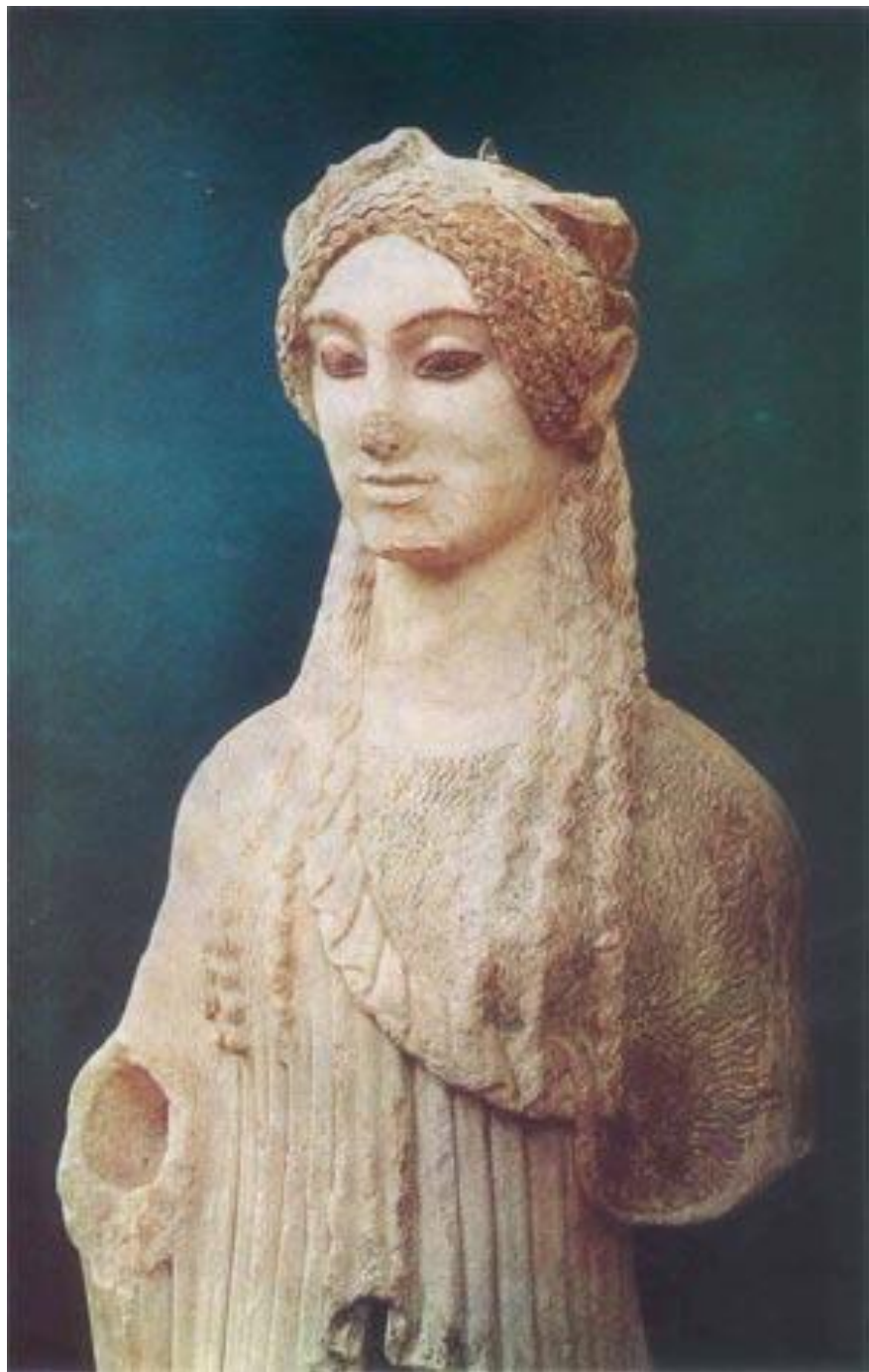
**Артемида**

**Архаика**













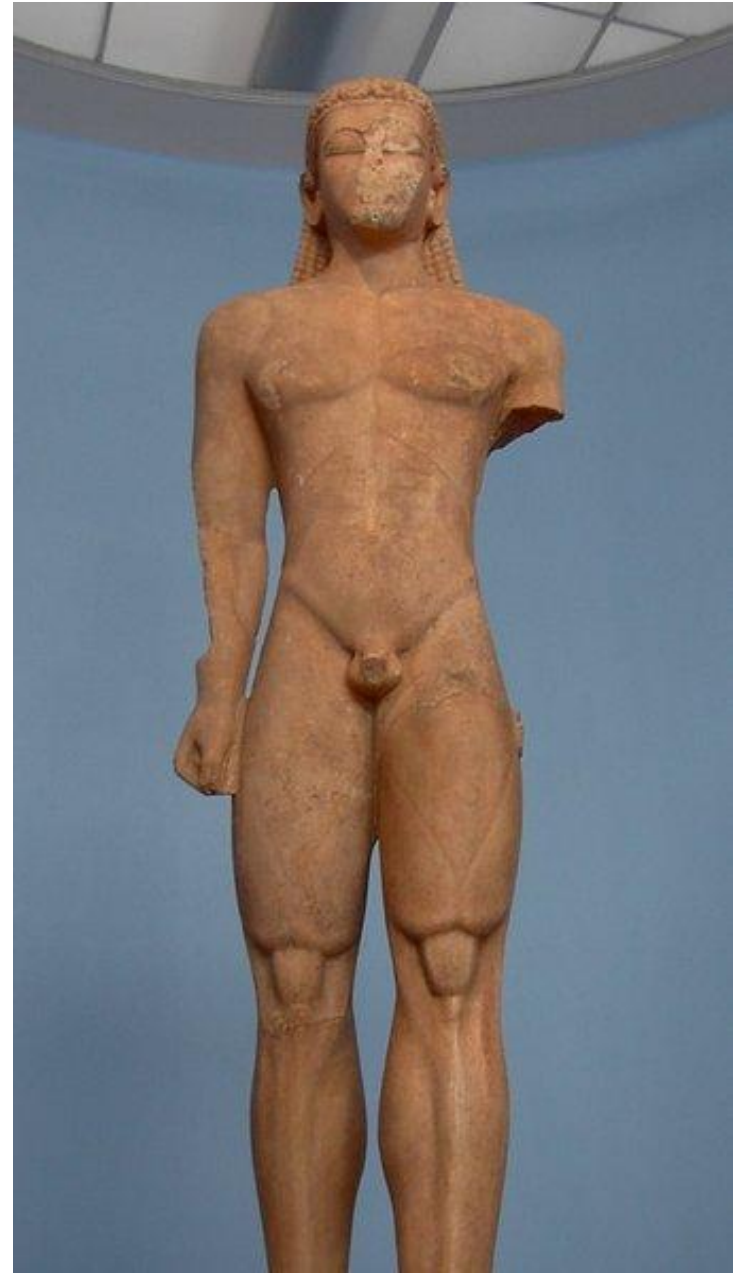






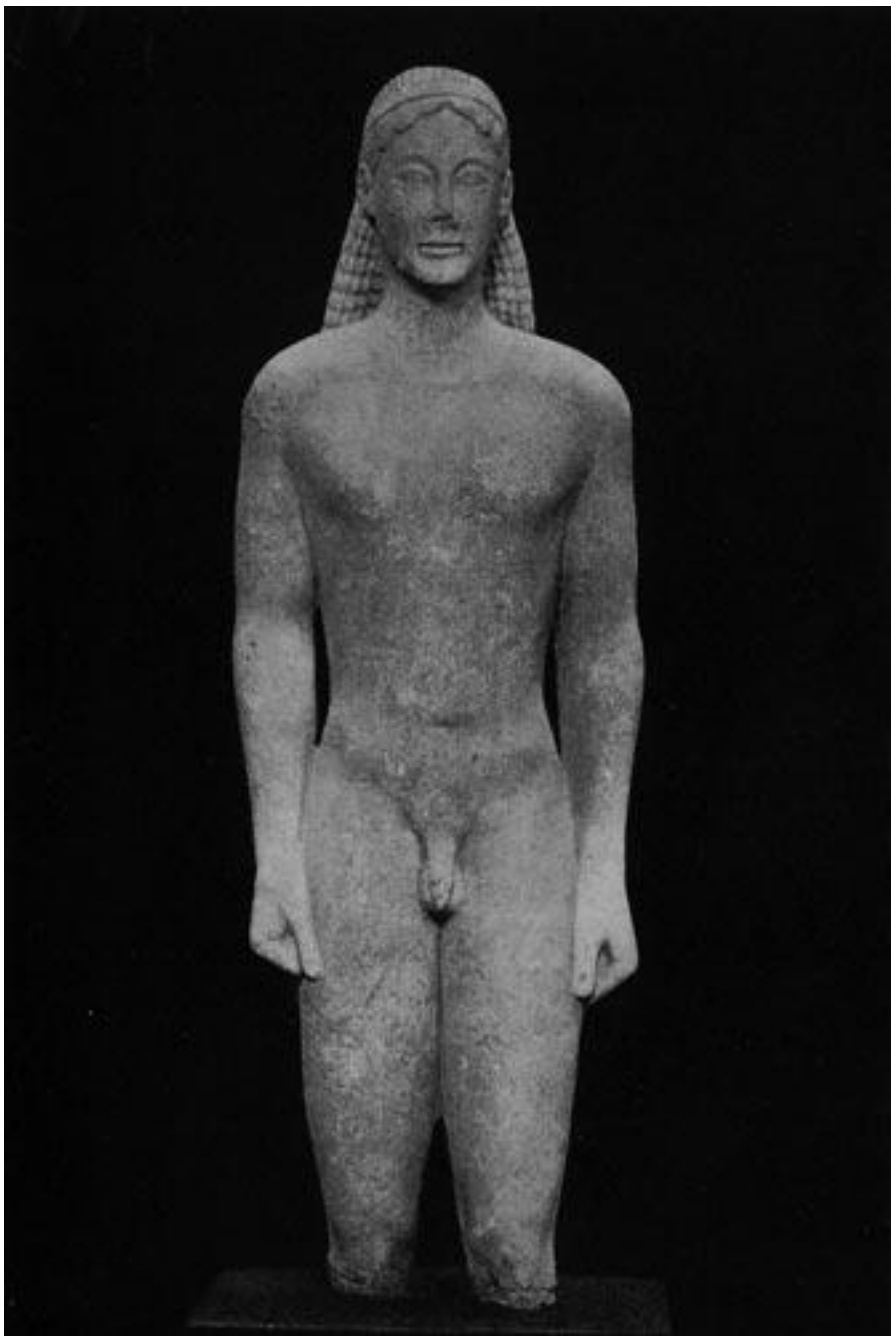
**Курос**

**Архаика**









Аполлон







**Лошадка**

**Архаика**

## Греческие сосуды

Пидой – для хранения воды, с устойчивым основанием;

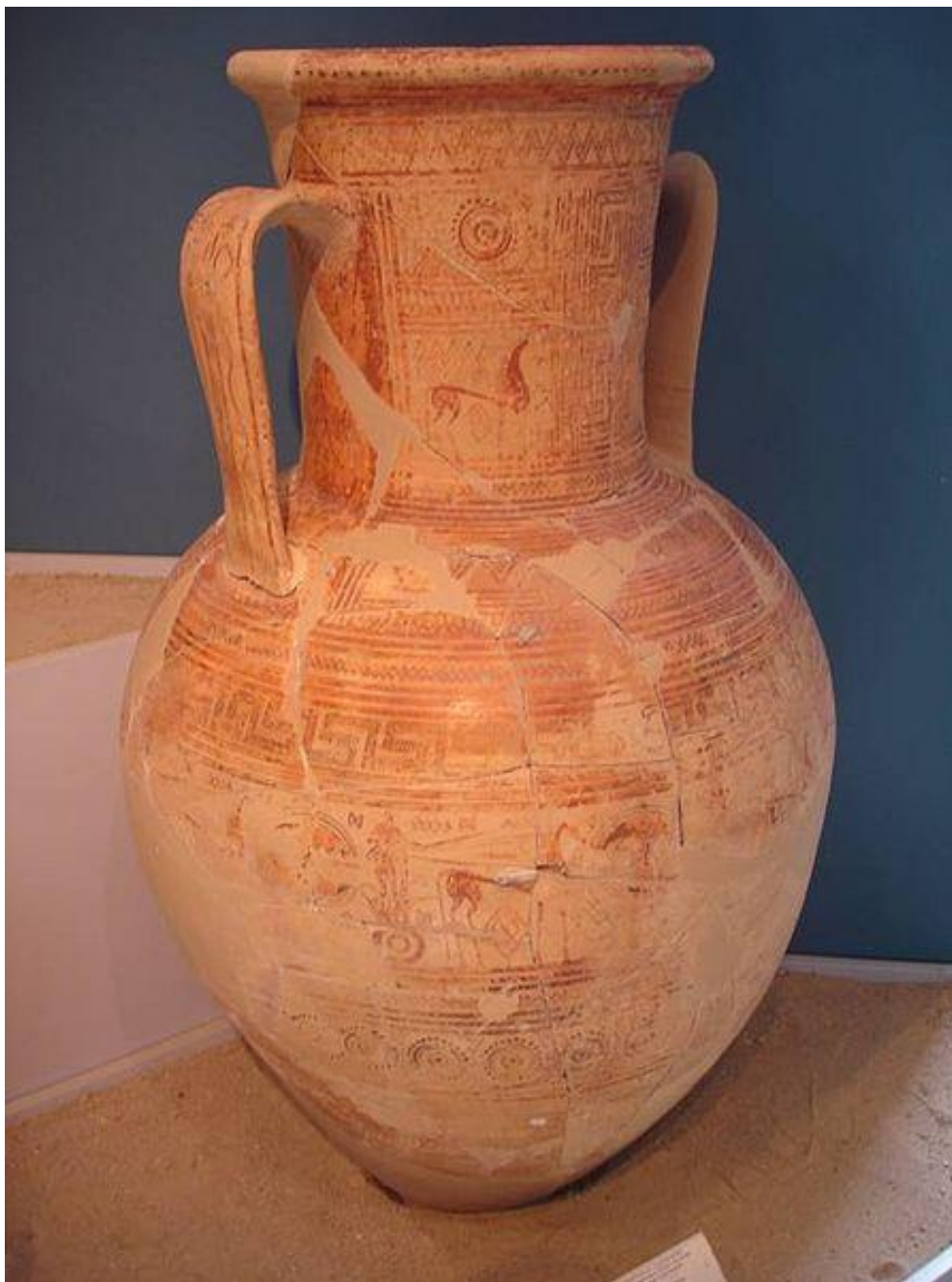
Лагион – для хранения вина, яйцевидной формы;

Амфора – призовые сосуды яйцевидной формы;

Гидрия – кувшины для воды с тремя ручками;

Кратер, килик, ритон, кантарос – столовая посуда для питья;

Лекитрос, алабастрон, оникс – небольшие сосуды  
для благовонных масел и натираний.



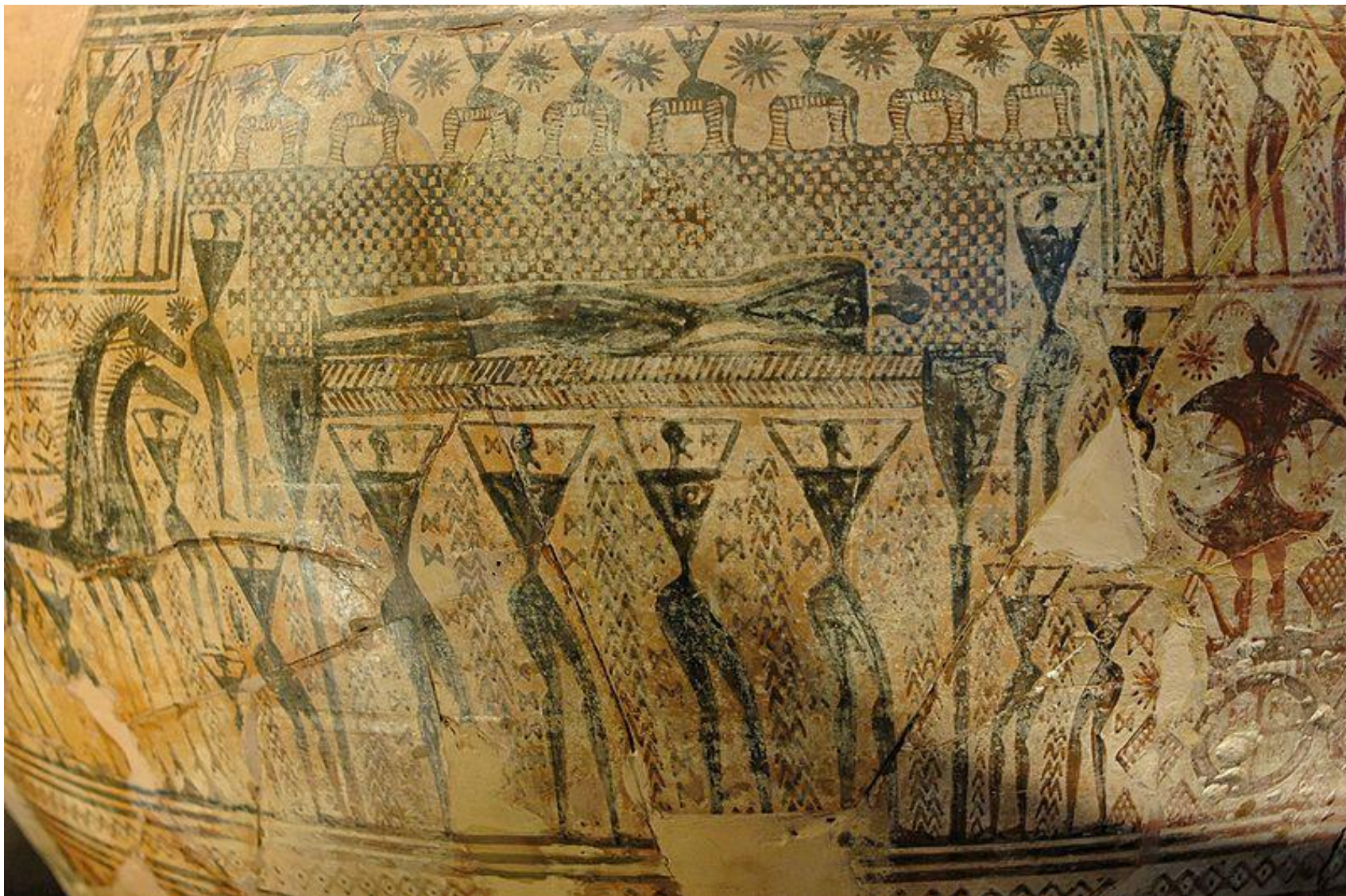
**Амфора**





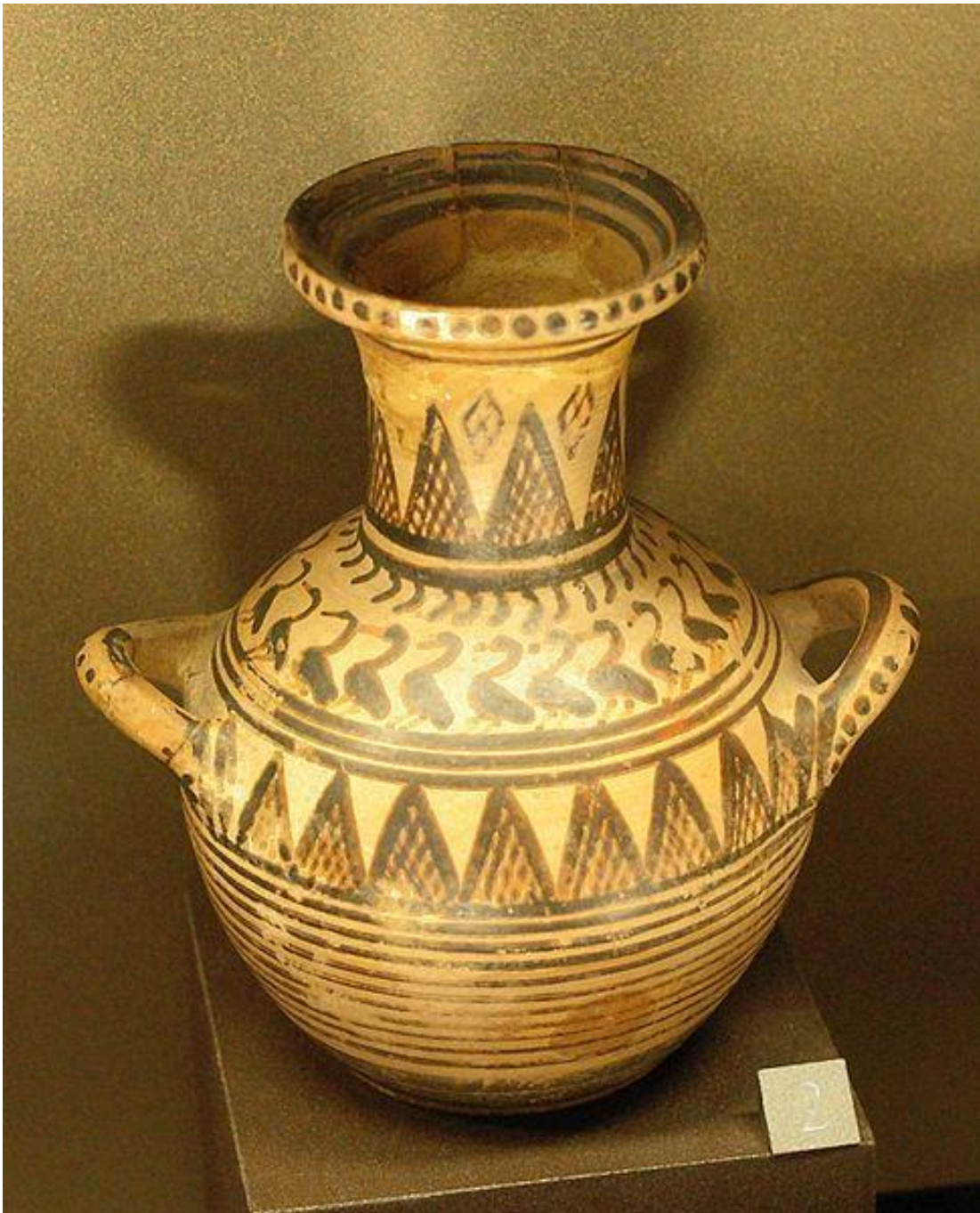
**Ваза**

**Геометрический стиль**



**Дипилонская амфора**





**Гидрия**

**Геометрический стиль**





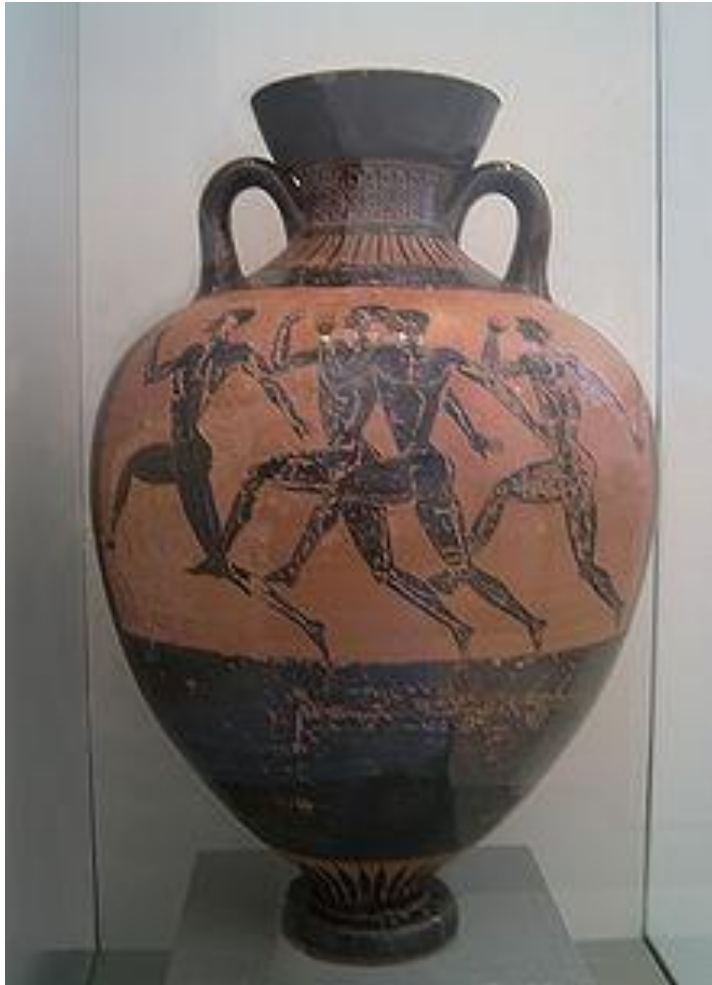


**Пексида геометрический стиль**



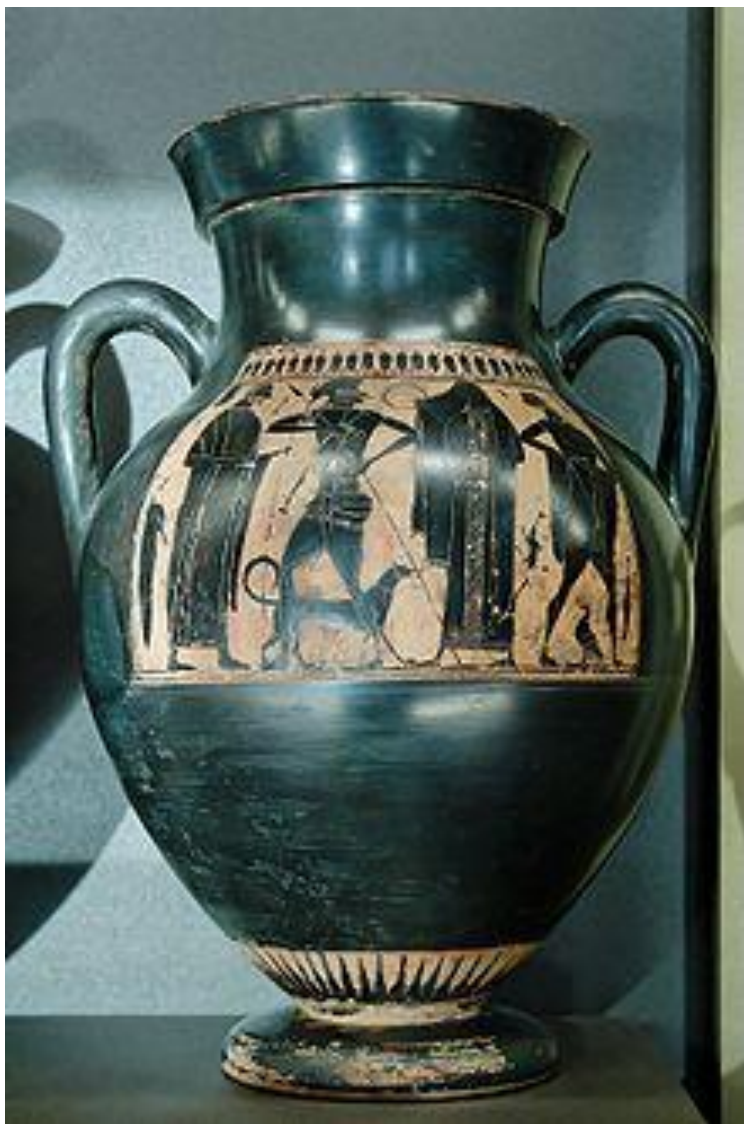
**Чернофигурный лекиф**





**Чернофигурная амфора победителю**

**5 в. до н.э.**

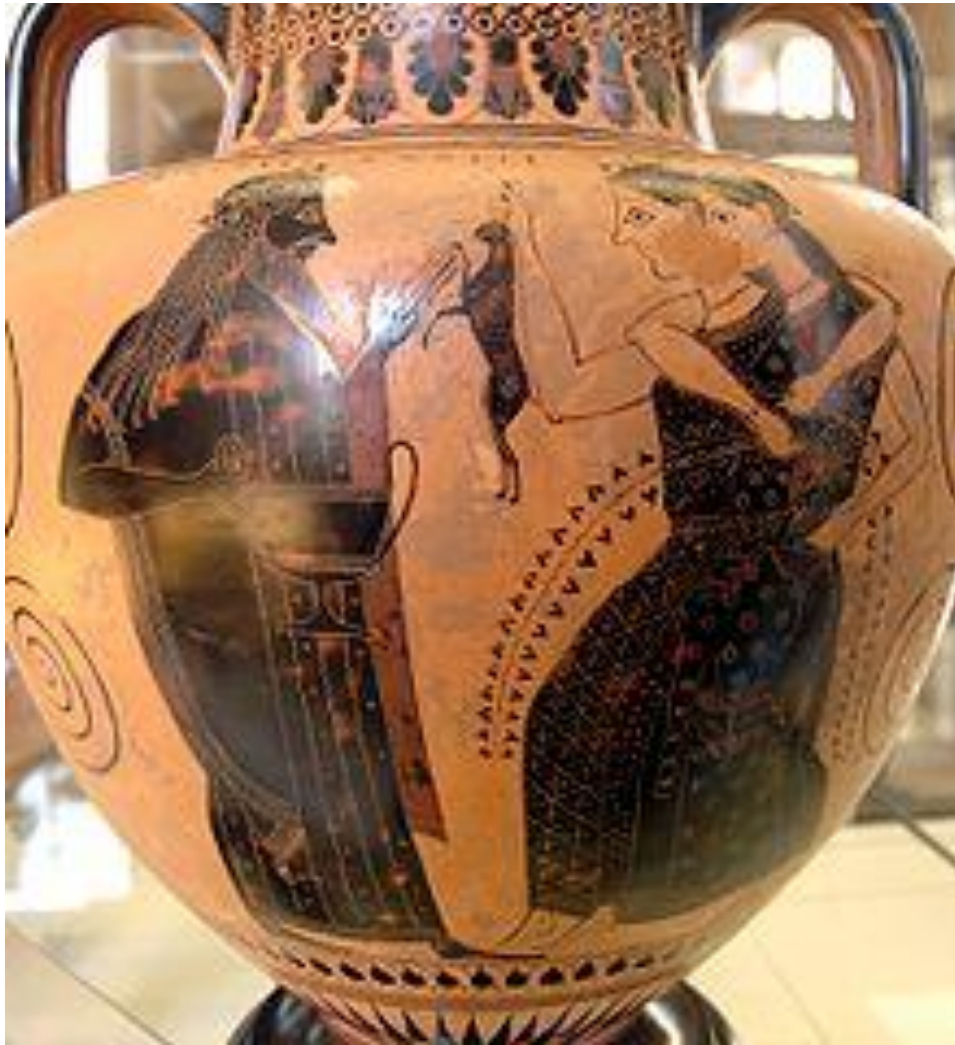


**Чернофигурная амфора**



**чернофигурный лекиф  
Ахиллес с трупом Гектора**

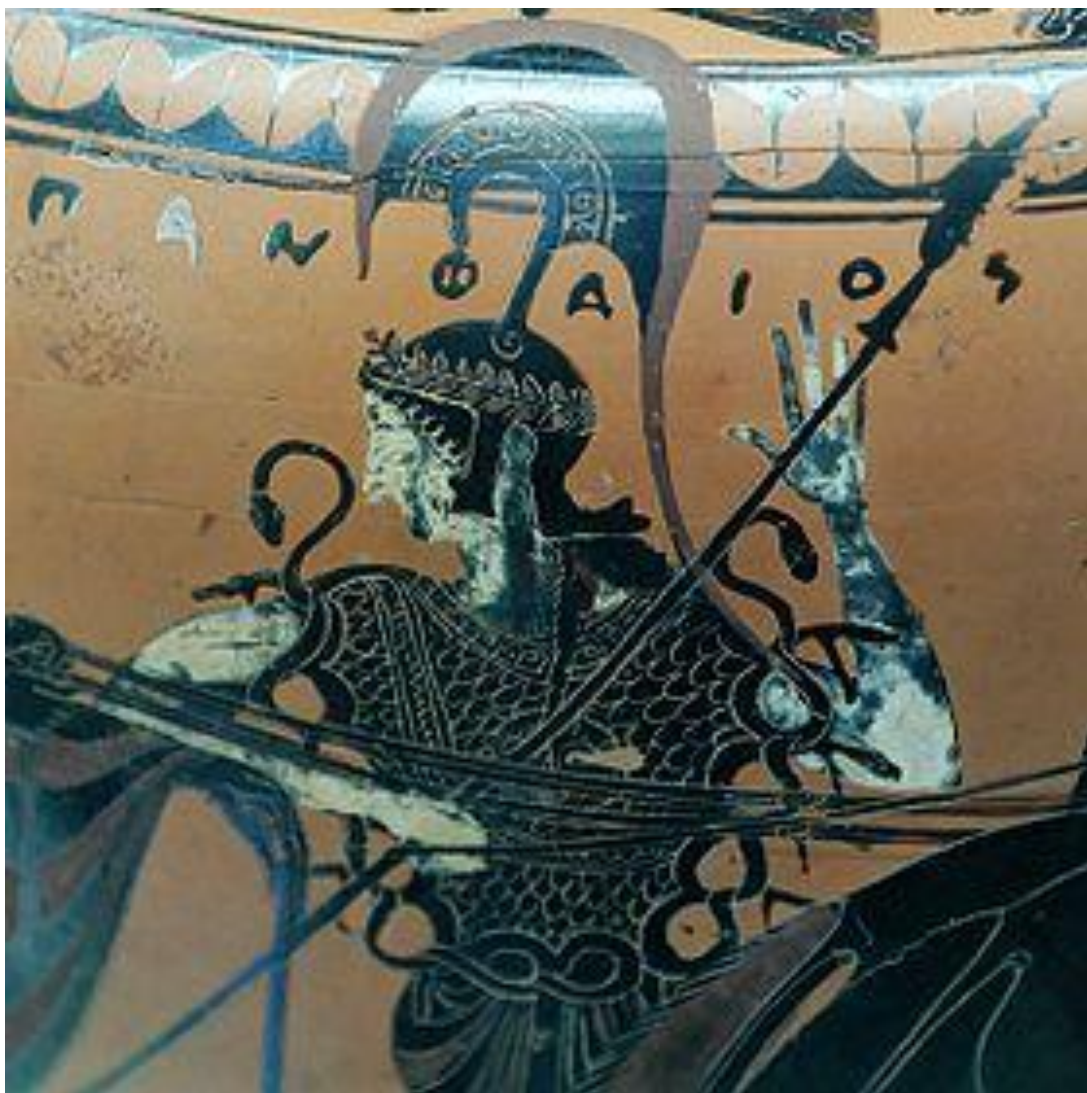




**Чернофигурная амфора  
Дионис и две менады      6 в. до н.э.**



**Чернофигурная амфора из Афин  
6 в. до н.э.**



Афина



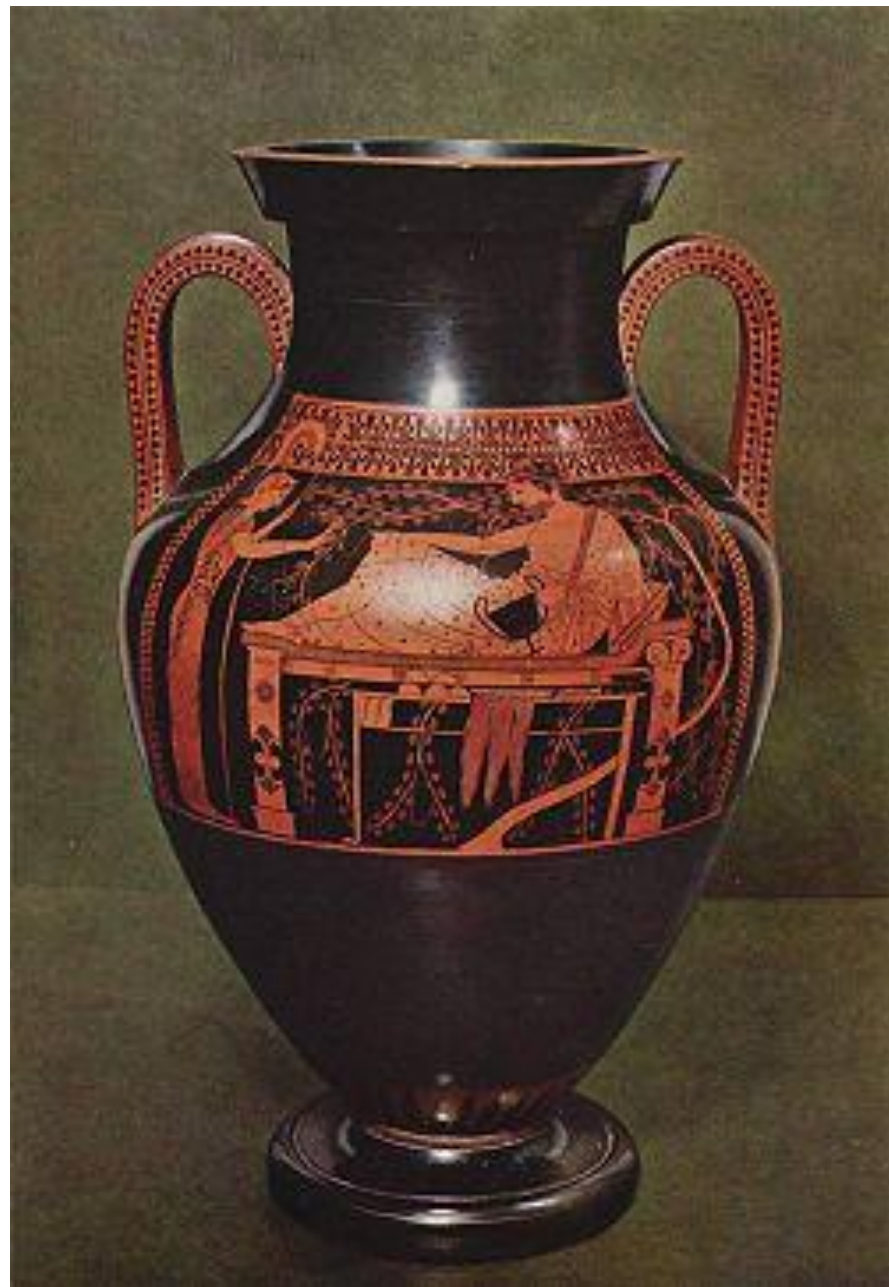


**Краснофигурная амфора**



**Краснофигурный кубок**





**Краснофигурная керамика**





**Чернофигурная роспись в интерьере**

# Проверочная работа

**1. Как называется один из известных критских дворцов?**

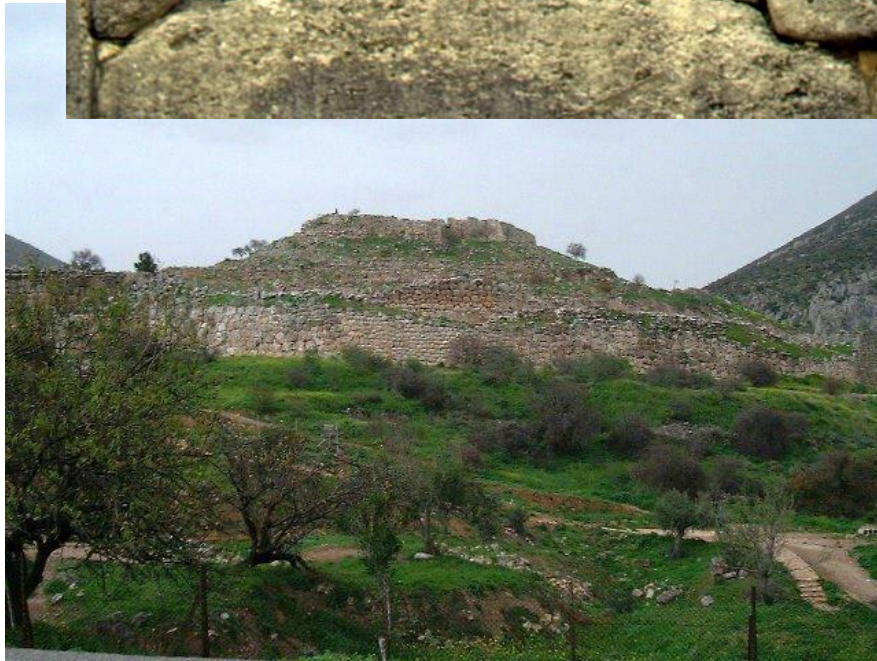




## 2. В чём отличие островной (Критской) и материковой (Микенской) архитектуры?



**А**



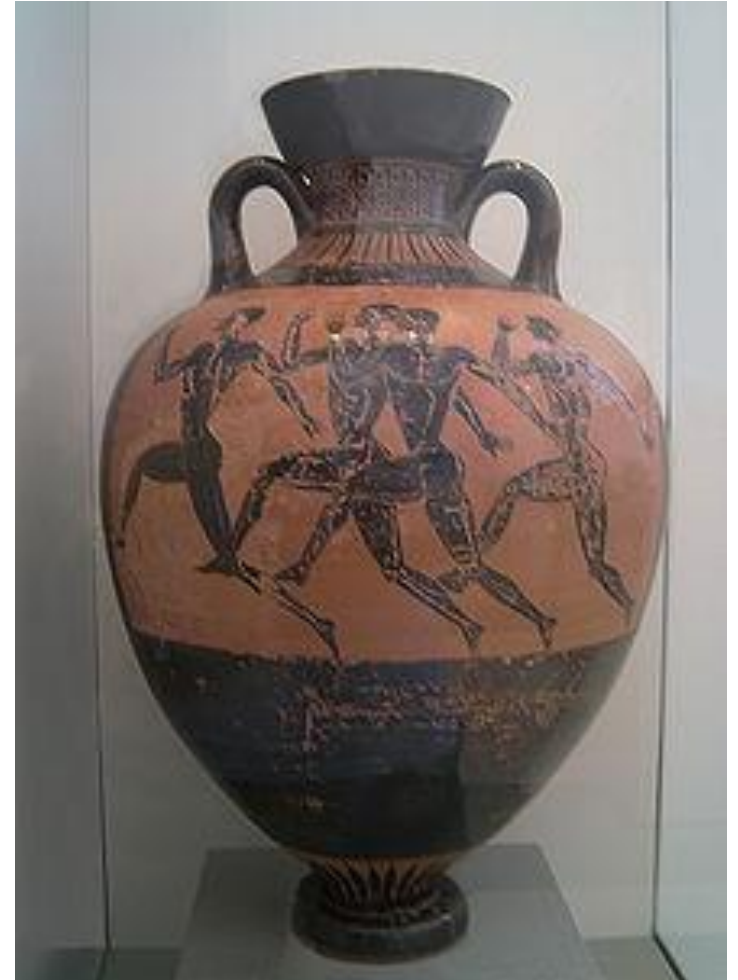
**Б**



**В**

**3. Как называется древнегреческое прямоугольное жилище с 4мя колоннами и очагом в центре?**

**4. Как называется этот тип сосуда?**







**5. Тип ордера этого храма.**

**6. Перечислить его архитектурные элементы.**