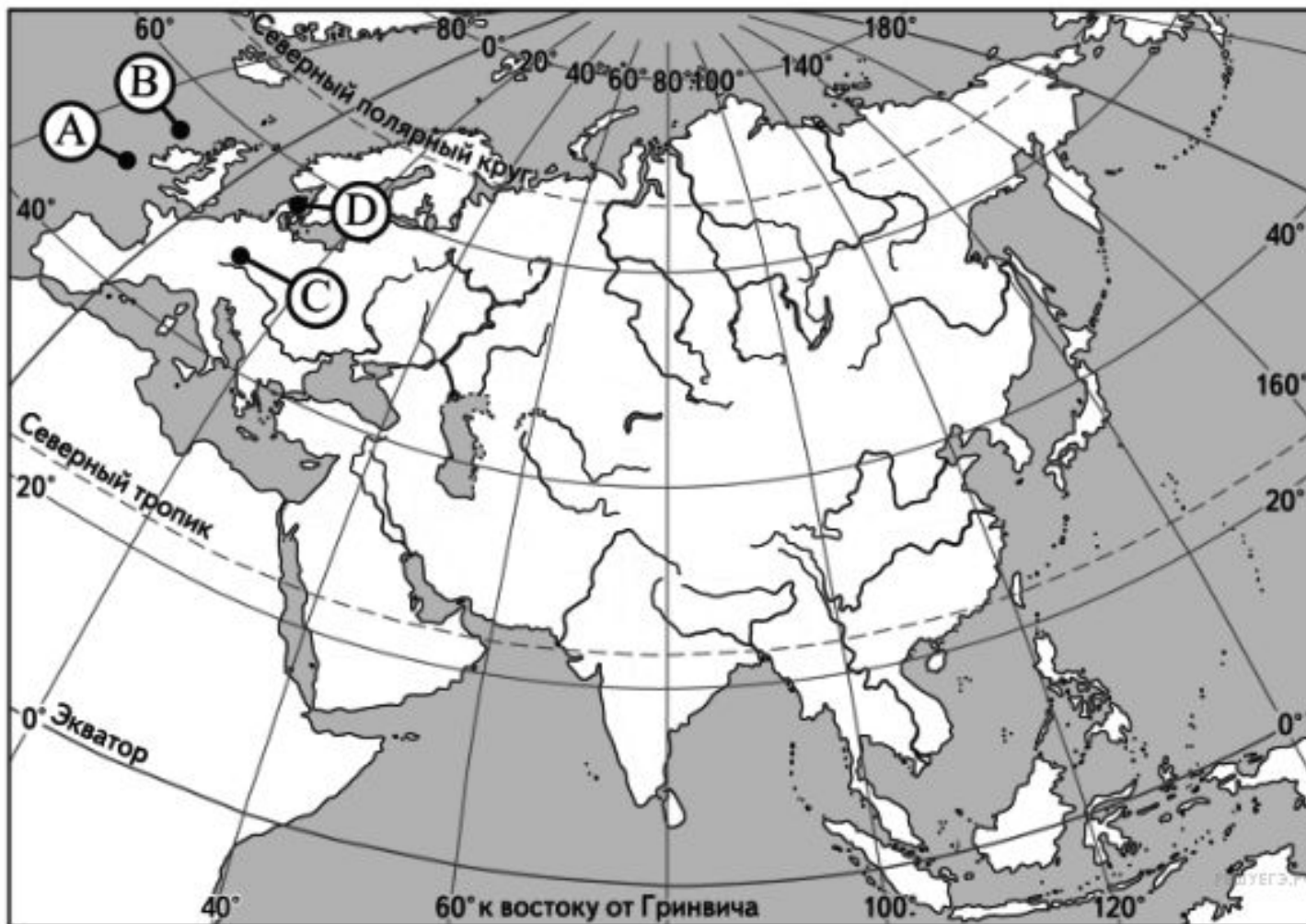


1. Какая из точек, обозначенных буквами на карте Евразии, имеет географические координаты 50° с.ш. 10° в.д.?



2. На какой из перечисленных параллелей 22 декабря световой день наиболее длинный?

А. 66° ю.ш.

Б. 0° ш.

В. 66° с.ш.

Г. 15° ю.ш.

3. На какой из перечисленных параллелей Солнце бывает в зените?

А. 70° с.ш.

В. 20° с.ш.

Б. 30° ю.ш.

Г. 40° ю.ш.

4. Северное и Южное полушария Земли освещены Солнцем одинаково

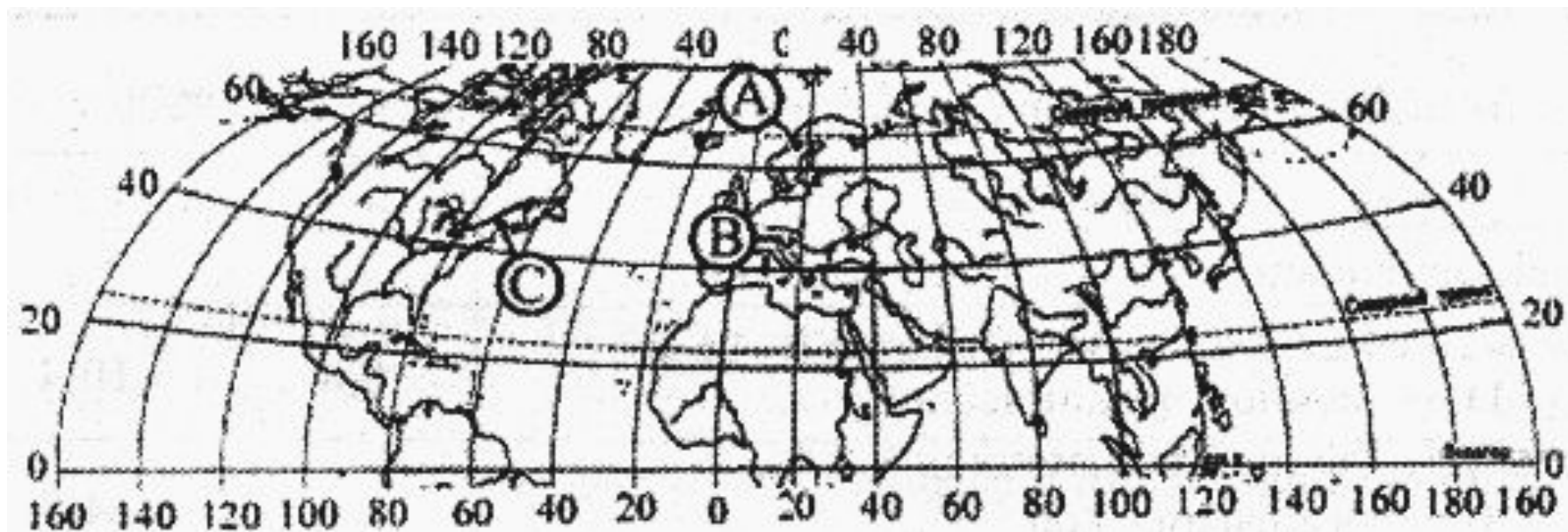
А. 23 сентября

В. 22 июня

Б. 22 декабря

Г. 22 апреля

5. Определите, в каком пункте 20 июня Солнце раньше (по времени Гринвичского меридиана) поднимется над горизонтом. Ход рассуждений запишите.



6. Определите высоту полуденного Солнца над горизонтом 22 июня в городе Рио-де – Жанейро, если его координаты **22° ю. ш. 43° з. д.**

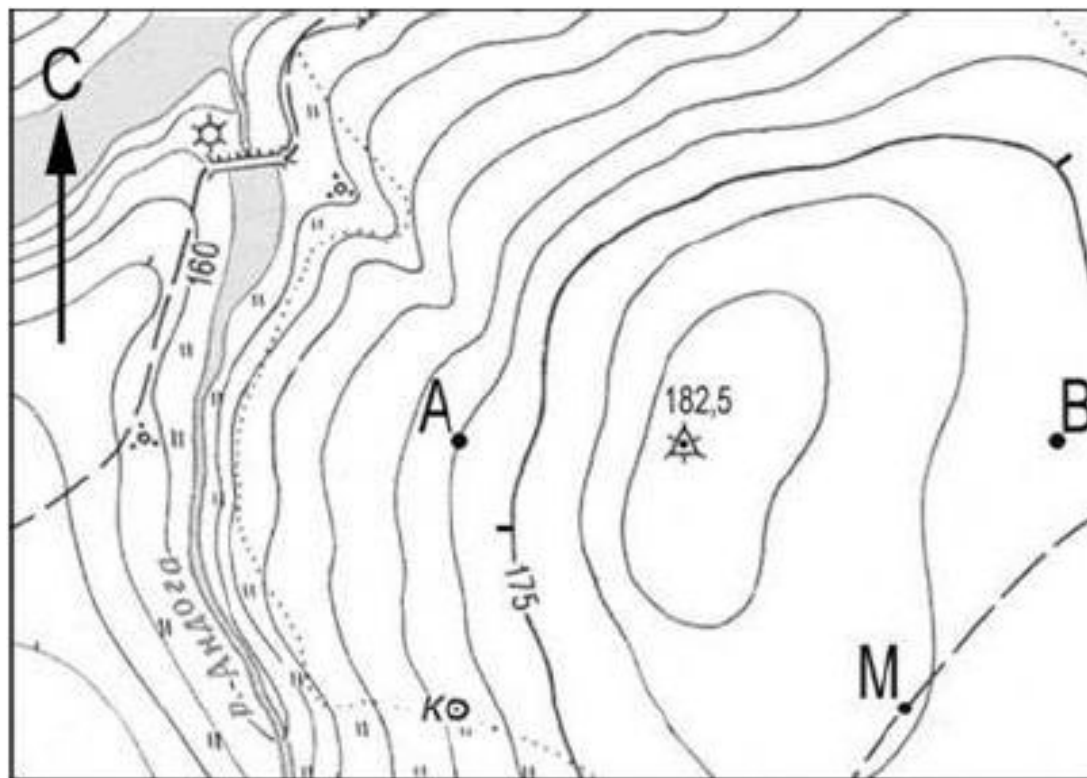
7. Определите протяженность Южной Америки по 40⁰ ю.ш.

8. Определить географические координаты пункта, расположенного в Евразии, если известно, что 22 декабря в 9 часов по солнечному времени Гринвичского меридиана в этом пункте полдень и Солнце находится на высоте 31,5° над горизонтом

9. Самолёт вылетел из Екатеринбурга (III часовая зона) в Минеральные Воды (II часовая зона) в 5 часов по времени Екатеринбурга. Расчётное время полёта составляет 3 часа. Сколько времени будет в Минеральных Водах, когда самолёт приземлится? Ответ запишите цифрами.

Номер часовой зоны	I	II	III	IV	V	VI	VII	VIII	IX
Разница между временем данной зоны и московским временем (в часах)	-1	0	+1	+2	+3	+4	+5	+6	+7

10. Определите азимут от точки с высотой 182,5 на колодец.
11. Определите расстояние на местности от точки А до точки М
12. Определите направление от точки М до точки В.
13. Постройте профиль местности от точки А до точки В, если горизонтальный масштаб составляет в 1 см 50 м, а вертикальный в 1 см 5 м.



Масштаб 1: 10 000
В 1 см 100 м
Горизонталы проведены через 2,5 метра