



**Изменения в
социальной
структуре
российского
общества
XVII в.**

Цель урока

**Познакомить с социальной структурой
российского общества XVII века, характеризовать
причины изменений, произошедших в положении
представителей различных сословий.**

План урока

- 1) Первое сословие.
- 2) Крестьяне.
- 3) Городское население.
- 4) Духовенство.
- 5) Казачество

Вопрос урока!!!

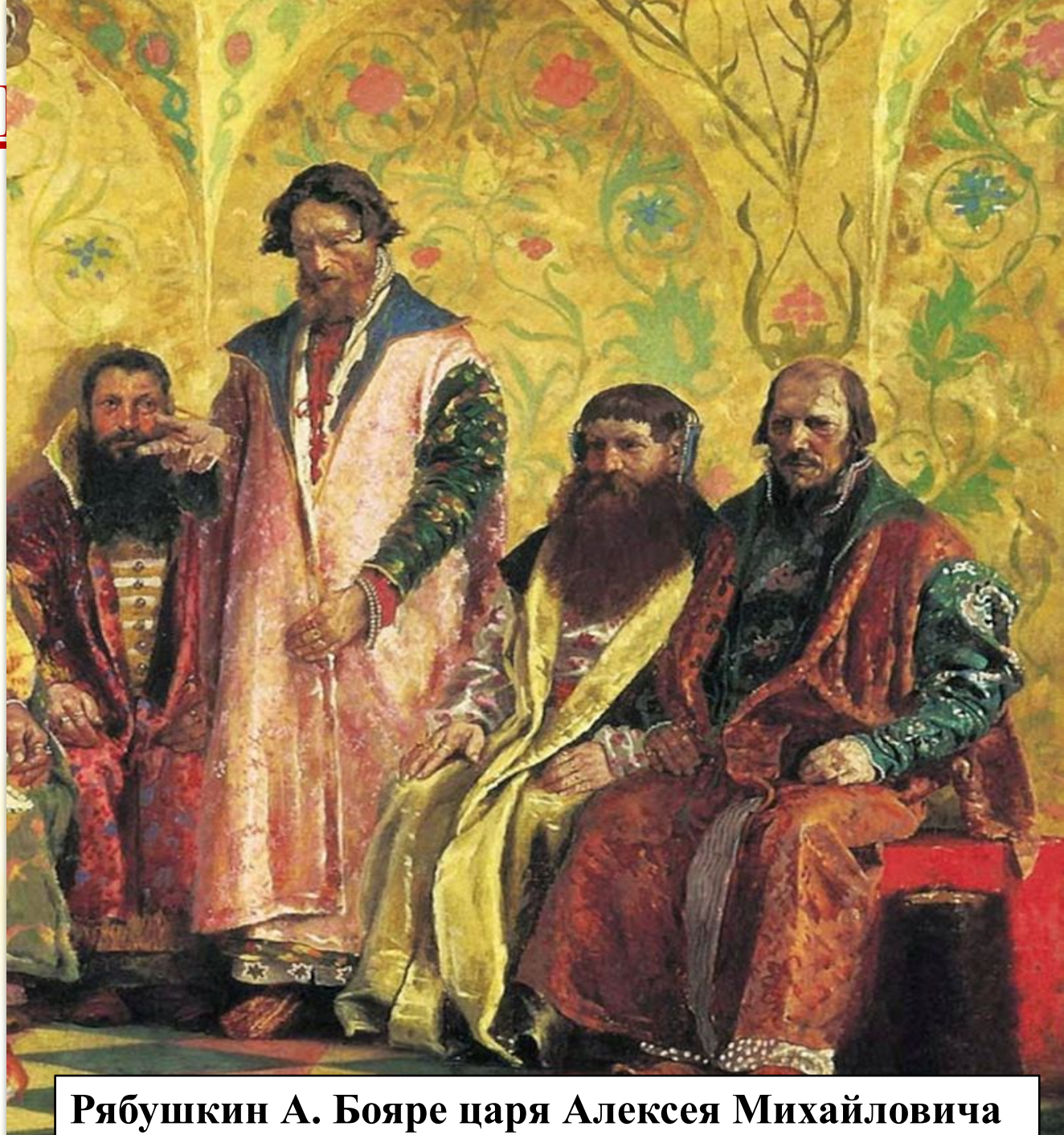
**Как изменилась социальная структура
российского общества в XVII в.? Кто
составил основную категорию
землевладельцев в России?**

Что такое сословия? Какие сословия вы знаете?

Сословие – социальная группа, обладающая закрепленными в и передаваемыми по наследству правами и обязанностями.



**Боярин XVII в.
Рисунок XIX в.**



Рябушкин А. Бояре царя Алексея Михайловича

Какие изменения в положении дворянского сословия произошли в XVII в.? Работа с текстом стр45



Дворянин в XVII в.
Рисунок XIX

- *В XVII в. дворянское сословие становится главной опорой царской власти.
- *За службу дворяне получают землю с крестьянами (дворянам принадлежит около 60% крестьянских дворов;
- *Дворяне стали основным хозяином земли и крепостных крестьян;
- *Увеличен срок розыска беглых крестьян;
- *Соборное уложение 1649г. окончательно оформило крепостное право.
- *Дворяне потеснили боярскую родовую знать и в сфере государственного управления.

Победа дворянства над боярством

Крестьяне



Основную массу населения России составляли крестьяне. В XVII в. положение крестьян значительно ухудшилось из-за последствий Смуты, многочисленных войн этого столетия, восстановления разрушенного хозяйства.

Каково было положение крестьян в XVII в.?

Работа с текстом . Стр. 45-46



Мясоедов Г.Г. «Страдная пора (Косцы)»

Окончательное оформление крепостного права (по Соборному уложению 1649 г.)

- 1. Отмена Юрьева дня.**
- 2. Установление бессрочного сыска беглых крестьян, т. е. фактическое прикрепление крестьян к земле и к землевладельцу (поземельная зависимость окончательно сменяется личной).**
- 3. «Урочные лета» отменены, зависимость крестьян от землевладельцев становится потомственной.**
- 4. Землевладелец получает право наказывать крестьянина, который становится юридически бесправным (его можно продавать, обменивать, дарить и т. д.).**
- 5. Укрывательство беглых крестьян наказывается тюрьмой, кнутом.**

Городское население

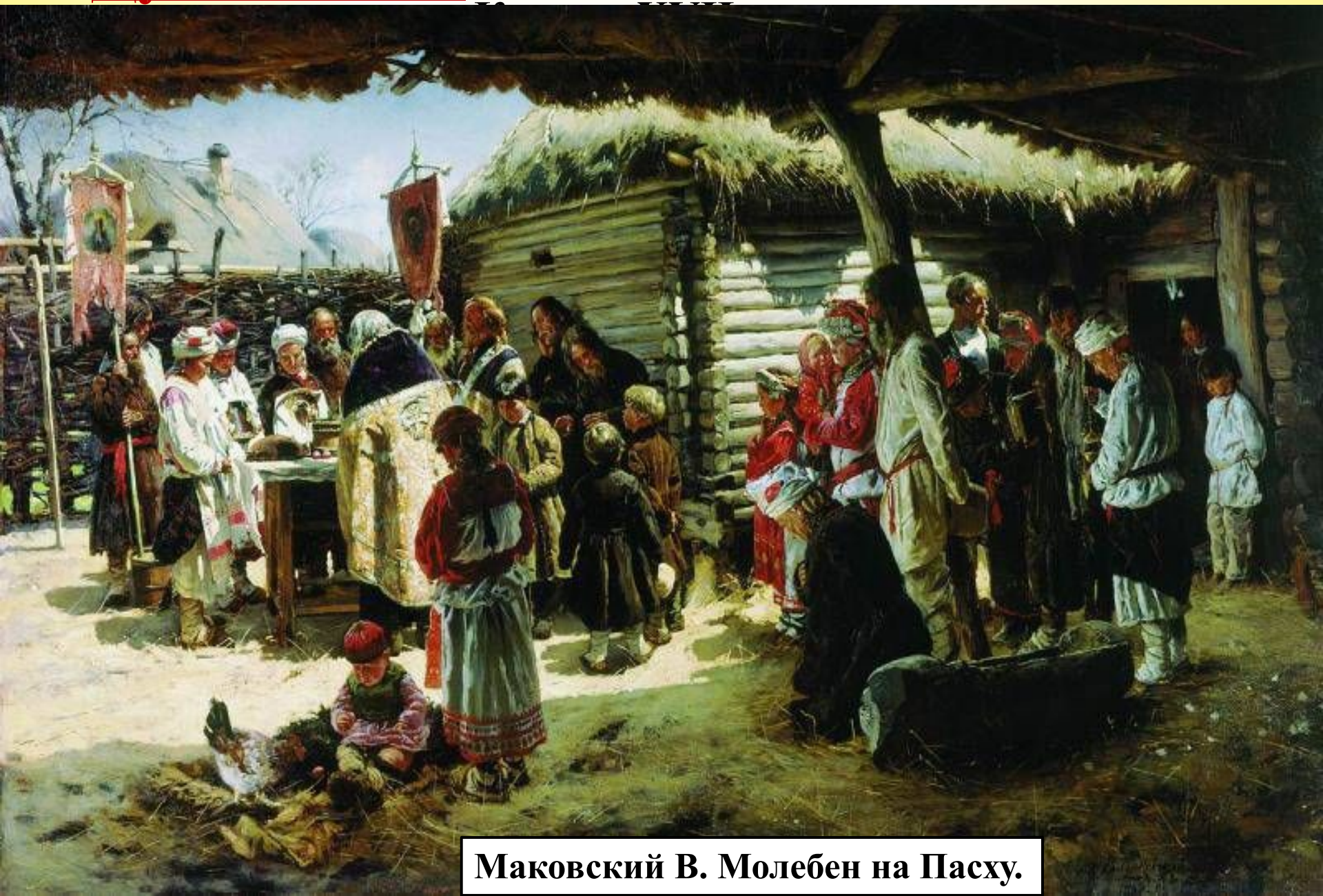


Васнецов А. Красная площадь во второй половине 17 века



Кугач Ю. Московская улица в XVII веке

Духовенство



Маковский В. Молебен на Пасху.



Лях А.П.Донские казаки

Вопрос урока!!!

Как изменилась социальная структура российского общества в XVII в.? Кто составил основную категорию землевладельцев в России?

Подведем итоги!!!

В XVII в. Произошли изменения в социальной структуре российского общества:

- *Основной категорией землевладельцев стало помещное дворянство;
- *Полностью была закрепощена значительная часть крестьянства;
- *Было запрещено увеличение церковного землевладения;
- *Ликвидированы права белых слобод в городах.

Задание на дом

§ 19 учебника

Ответить на вопросы №№ 6,8

Составить схему

«Социальная структура российского общества в XVII в.»

- I. Привилегированные сословия
- II. Зависимые сословия

Составить схему «Права и обязанности сословий»

Сословия

Права и обязанности

СОЦИАЛЬНО-СОСЛОВНАЯ СТРУКТУРА РОССИЙСКОГО ОБЩЕСТВА В XVII в.

I. Привилегированные сословия



II. Зависимые сословия



Сословие — социальная группа, обладающая закрепленными в обычае или законе и передаваемыми по наследству правами и обязанностями