

ОДЕСЬКИЙ ДЕРЖАВНИЙ
УНІВЕРСИТЕТ ВНУТРІШНІХ СПРАВ
КАФЕДРА УКРАЇНОЗНАВСТВА

Етика та естетика

ТЕМА ЛЕКЦІЇ

ЕСТЕТИКА

ПЛАН

Поняття естетики. Естетичне: поняття та властивості

Категорії прекрасного та потворного

Категорії піднесеного і героїчного

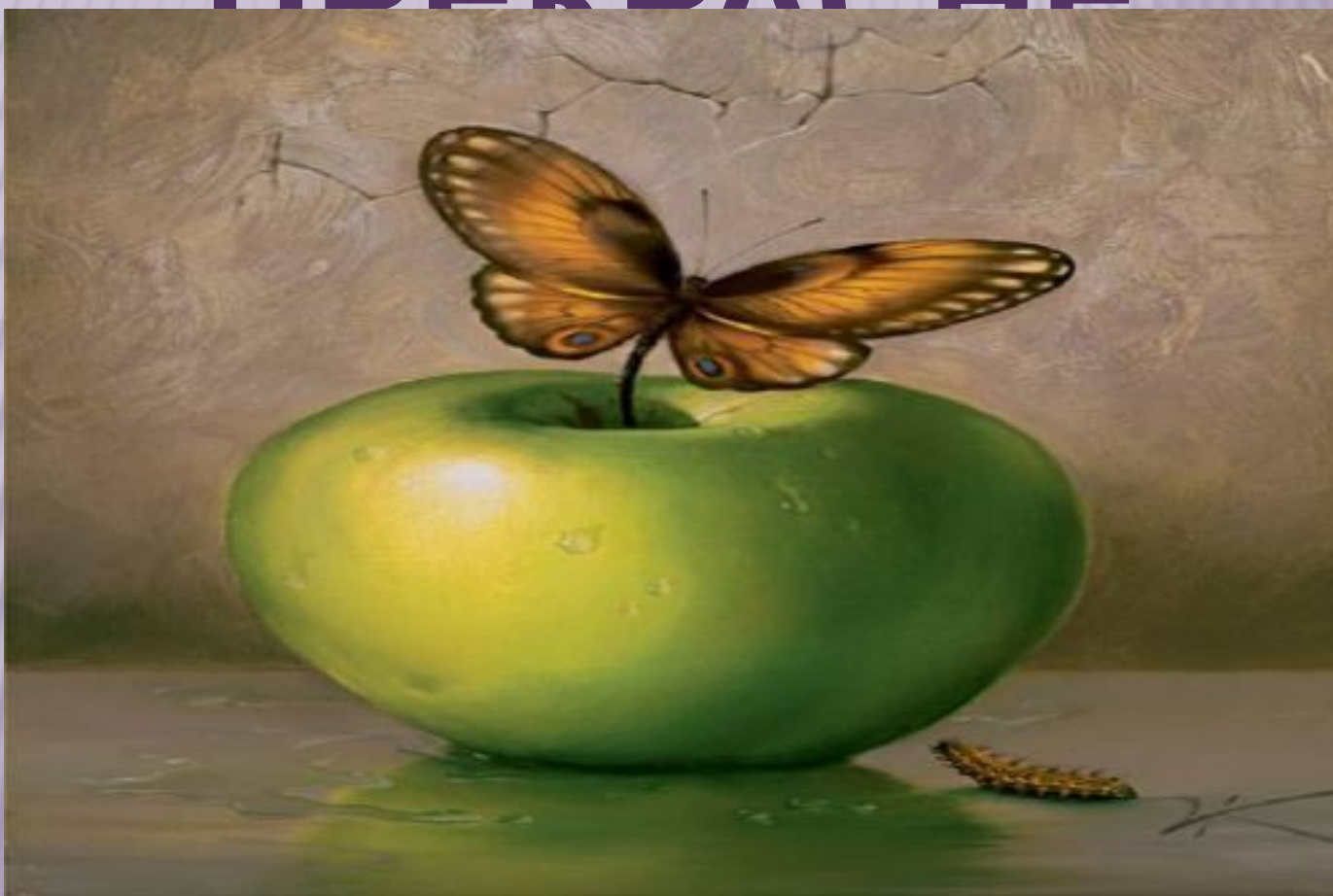
Категорія трагічного

Категорія комічного

РЕКОМЕНДОВАНА ЛІТЕРАТУРА

- Блощинська В.А. Етика. Практикум.-К.,2005.
- Ботавина Р.Н. Этика деловых отношений.- М.,2003.
- Радевич-Винницький Я. Етикет і культура спілкування. – Львів,2001.
- Соловьев Э.Я. Современный этикет.- М.,1998.
- Эмили Пост Этикет. – М.,2002.

ЕСТЕТИКА – НАУКА ПРО ПРЕКРАСНЕ



AESTHETICA

SCRIPSIT

ALEXAND. GOTTLIEB
BAUMGARTEN

PROF. PHILOSOPHIAE.



TRAIECTI CIS VIADRVM.

IMPENS. IOANNIS CHRISTIANI KLEYB

C1791.



Поняття «естетика»
ввів в науковий обіг
в середині 18 ст.
німецький філософ-
просвітитель
Олександр Готліб
Баумгартен

ЕСТЕТИКА

□ (від. грец. *aisthetikos* - чуттєвий, здатний відчувати)

наука про загальні закони художнього освоєння та пізнання дійсності, закони розвитку мистецтва, його роль в житті суспільства.



Концепції краси



**Об'єктивно-
ідеалістична концепція**
(Платон, Тертуліан, Х.
Аквінський, Гегель):
прекрасне є втілення
абсолютної ідеї (бога) в
конкретних речах і явищах

Концепції краси

Суб'єктивно- ідеалістична концепція

(Юм, Мейман, Н.Гартман):
прекрасне існує виключно у
душі людини, результат
«проектування» духовного
багатства людини на
естетично нейтральну
дійсність.





КОНЦЕПЦІЇ КРАСИ

Матеріалістична концепція



(Піфагор, Демокрит, Геракліт):
**краса — якість
природи (симетрія,
пропорція, порядок,
гармонія, міра)**



(Сократ, Аристотель, Н.Р.Чернишевський):
**прекрасне є результат
співвідношення
властивостей життя з
людиною як мірою краси
з її практичними
потребами, ідеалами і
уявленнями про
прекрасне**

Естетичні властивості

Естетична міра

це системний,
інтеграційний вираз
цілісності
предмету, взятого в
єдності всіх його
протилежних сторін



Естетичні властивості

Гармонія –

відображає особливий характер організації предметів, процесів їх розвитку, специфічне вирішення протиріч між різними сторонами предмету.

(впорядкованість,
пропорційність, відповідність,
симетрію, повторюваність,
узгодженість)



Естетичні властивості

Досконалість

- об'єктивна основа краси — це вищий ступінь її розвитку, оптимальність її стану, що виражається в якнайповнішій відповідності суті і явища, в гармонійній єдності і відповідності всіх її сторін.

*Критерієм досконалості
виступає міра*





**« Все прекрасное
превосходно в своем роде.
Но не все превосходное в
своем роде прекрасно...»**

Н.Р.Чернышевский





Естетична потреба –

це потреба людини в самореалізації себе як цілісної, універсальної, творчої особи, гармонізації відносин між природою, суспільством і людиною.

Форми естетичної потреби

потреба в
творчому
перетворенні
навколишнього
світу, створенні
естетичних
цінностей



Форми естетичної потреби

потреба в
сприйнятті, оцінці,
переживанні і
насолоді естетично
значущими явищами
природній і
соціальній дійсності



КАТЕГОРІЇ ЕСТЕТИКИ



**Категорії
прекрасного
та потворного**

КАТЕГОРІЯ ПРЕКРАСНОГО

ХАРАКТЕРИЗУЄ ЯВИЩА З ТОЧКИ ЗОРУ

ДОСКОНАЛОСТІ, МАЄ ВИЩУ ЕСТЕТИЧНУ ЦІННІСТЬ

Прекрасне

**Прекрасне
в природі**

**Прекрасне
в суспільстві**

**Прекрасне
в людині**



**Прекрасне в природі
пов'язано із закономірністю і
доцільністю природних явищ в їх
співвідношенні з потребами
розвитку суспільства і людини.**



***Естетичне ставлення
людини до природи –
продукт багатовікового
історичного розвитку.***

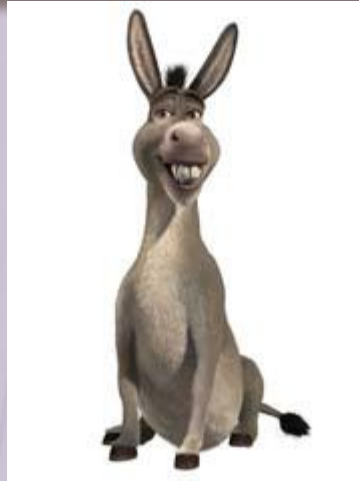


**Естетичне сприйняття природи має
двосторонній характер:**

**безпосереднє
милування
красою,
витонченістю,
величчю самих
природних
явищ**



Естетичне сприйняття природи має двосторонній характер:



сприйняття природи
як символу
соціального життя
людини, її етичних
ідеалів, має
асоціативний
характер



ПРЕКРАСНЕ ТА ПОТВОРНЕ В СУСПІЛЬСТВІ

□ Прекрасне в суспільстві

- суспільні відносини, засновані на соціальній рівності, справедливості, гуманізмі, гармонії особистих і суспільних інтересів.





❑ Потворне в суспільстві

- ❑ пов'язано з несправедливістю, поневоленням людини, її відчуженням у сфері праці, політичної, етичної і духовної діяльності.



**Прекрасне в людині.
Людина — вища етична і
естетична цінність.**

**«Прекрасна
людина»**



**«Красива
людина»**

**«Ідеальна
людина»**

**«Ідеал
людини»**

**«Кумир
людини»**

КАТЕГОРІЯ ПОТВОРНОГО

негативна естетична цінність,
утілює ціннісні
характеристики природних і
суспільних явищ,
які мають суспільно-особові
домінанти,

- не представляють серйозної «загрози»,
- зрозуміли, освоєні, підпорядковані людиною.



КАТЕГОРІЇ ЕСТЕТИКИ

- Піднесене
- Низовинне
- Героїчне



Піднесене -

виражає сферу цінностей, які мають велику позитивну суспільну значущість, але через свою колосальну потужність і масштаби не можуть бути відразу освоєні людиною і суспільством.

Віддзеркаленням піднесеного в мистецтві є грандіозність, монументальність, загальна значущість художнього образу.

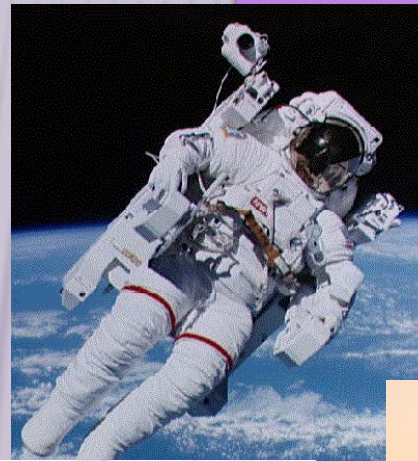


Типи піднесеного:

піднесене,
що пригнічує
людину;



піднесене,
що звеличує її
потужність і силу





Низовинне –

це крайній ступінь потворного, надзвичайно негативна, протилежна піднесеному цінність - це негативні, руйнівні сили, які таять в собі загрозу для людей, оскільки ще повністю не підпорядковані їх волі.

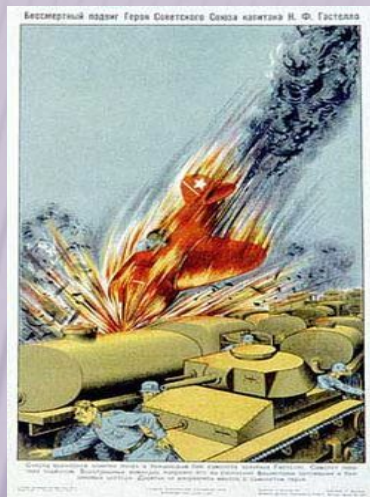
Героїчний -
яскравий, здійснений на межі
людських сил і можливостей
індивідуальний вчинок, який має
виключно велике реально-практичне і
емоційно-надихаюче значення.





Подвиг -
це важливе за своїм суспільним значенням діяння, що здійснюється у важких, частіше небезпечних умовах, самовідданий вчинок, здійснити який можливо лише при найвищій напрузі етичних, духовних і фізичних сил суб'єкта.





**Подвиг героя -
розширення меж можливого у
свідомості багатьох людей
(героїчний приклад).**



ГЕРОЇЗМ ПРАЦІВНИКІВ МІЛІЦІЇ

- «Просто служба их очень нужна.
 - Просто будни у них — грозовые.
 - В час,— когда не слышна война,
 - Получают они ордена и ранения пулевые.
 - Сквозь немыслимо долгие стажи,
 - От начала службы и впредь —
 - Их профессия: быть на страже.
 - Их закон: себя не жалеть».
- Р. Рождественский

КАТЕГОРІЇ ЕСТЕТИКИ

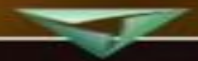
□ Трагічне

□ Жахливе



Трагічне -

категорія естетики,
визначення суті нещадної,
глибоко принципової боротьби
нового із старим, особи і суспільства,
яка виражає гострі і нерозв'язні суперечності
часто закінчується смертю героя,
але веде до торжества тієї ідеї, за яку він
боровся.



**Відчуття трагічного –
це горе, страждання, високе душевне
переживання втрати дуже дорогого і
улюбленого.**



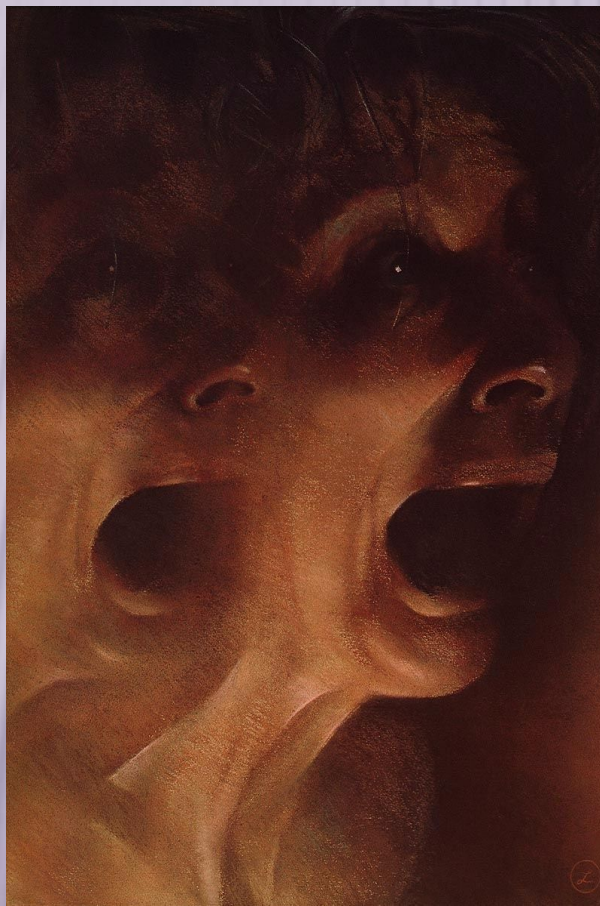
**Ступінь
трагедійності
і в житті і в мистецтві
визначається
суспільним значенням
загибелі людини,
суспільними силами
тих подій, які привели
до цієї загибелі.**

Жахливе –

**близька трагічному, але не тотожна
категорія,
асоціюється з лихами, страшними
подіями, загибеллю прекрасного,
знищенням доброго, не містить в собі
нічого, що прояснює, не залишає ніяких
надій на звільнення від нещасть.**



**Зображення жахливого -
надзвичайно сильний «ШОКОВИЙ»
прийом в мистецтві.**

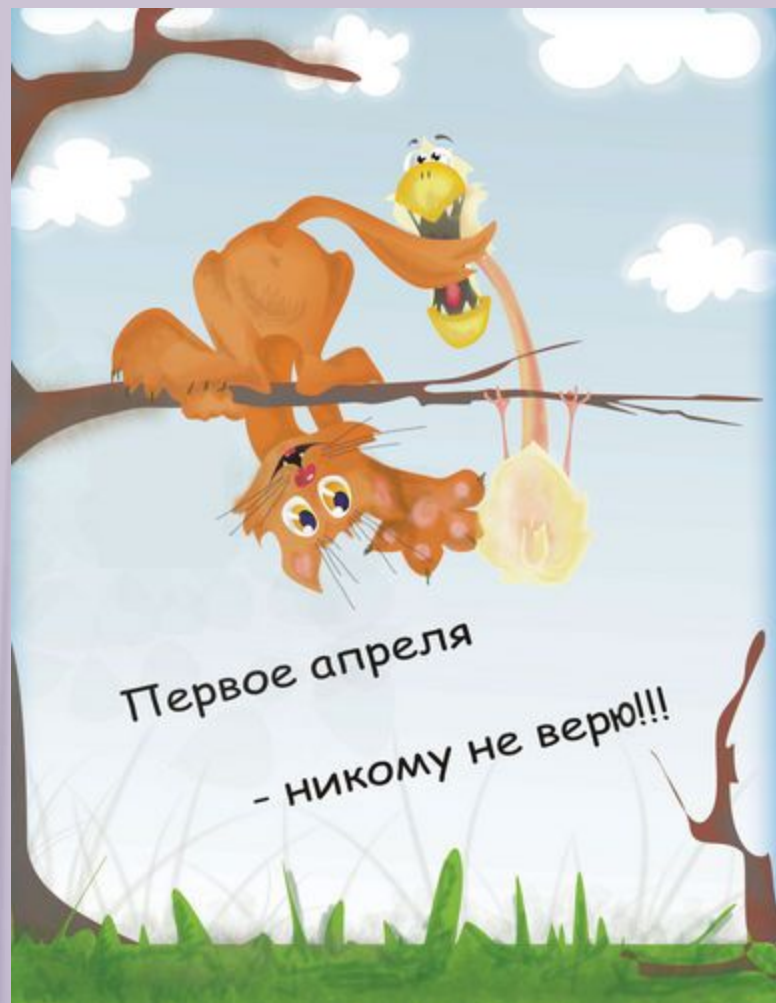


Комічне –

оголення соціального зла,
висміювання старого, того, що вже
пережило себе, але ще тримається в
житті і навіть здається страшним.



**Соціальна
сутність
комічного –
висміювання
соціального зла,
сприяння
затвердженню нового,
прогресивного в
розвитку суспільства.**



**Джерело комічного –
підміна змісту, значення, порушення міри,
створення ілюзії.**



Сміх

необхідний
елемент
комічного

супроводжує
викриття
нікчемності, що
претендує на якусь
значущість, сміх
зміцнює гідність
людини.



сприяє
розв'язанню самої
колізії, душевній
розрядці глядача,
слухача, читача від
напруги
співпереживання.



Форми комічного:

Гумор

(використання дотепності та гри слів)



Іронія

(прихований сміх, замаскований серйозною формою)

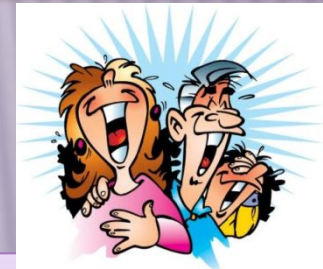


Сарказм

(“зла іронія”, має руйнівну силу)

Сатира

(критика недоліків, суперечностей)



Гротеск

(не допускає ні буквального розуміння, ні однозначної розшифровки)

Гумор –
це м'яка, доброзичлива
форма сміху,
специфічне
переживання
суперечливості об'єкта,
в естетичній оцінці
якого поєднуються
серйозне і смішне.



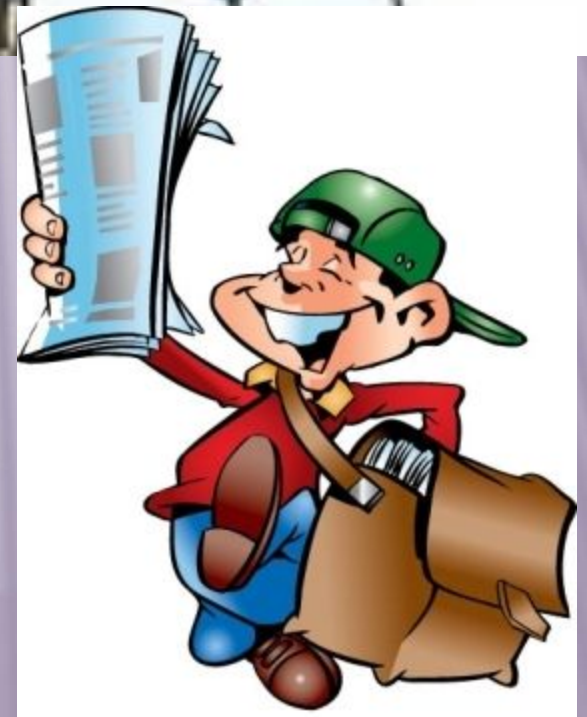
Сатира –

гостра форма комічного,
специфічний засіб
художнього відтворення
дійсності, що розкриває її
як щось невідповідне, за
допомогою
перебільшення,
загострення.



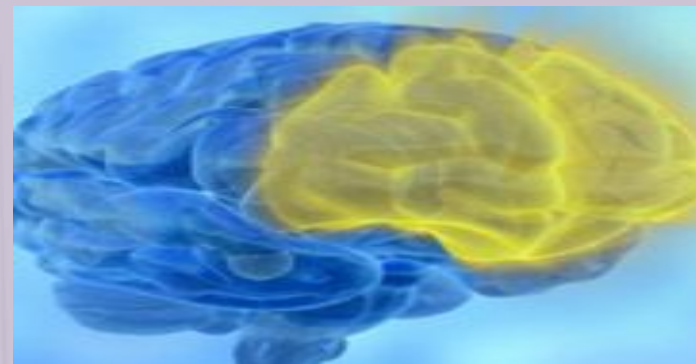
Іронічний сміх

називають інтелектуальним. Іронія заснована на контрасті вже побаченого і прихованого, коли за формально позитивною оцінкою стоять доступні лише небагатьом заперечення і глузування.



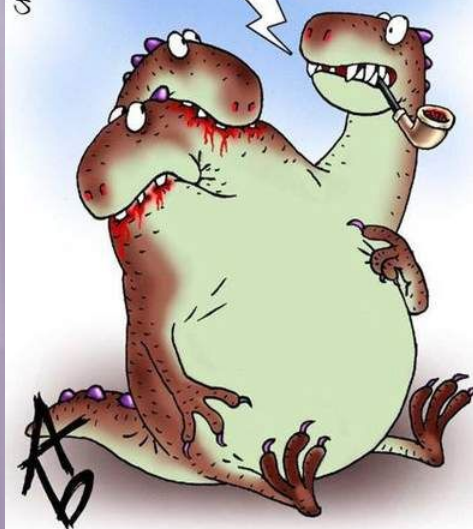
Сарказм –

це жорстка насмішка, яка може розпочинатися позитивною думкою, але в цілому завжди містить негативне забарвлення і вказує на недолік людини, предмету або явища, тобто того, відносно чого відбувається.



CARICATURA.RU

- Желаете поговорить об этом?



Гротеск –

тип художньої образності
(образ, стиль, жанр),
заснований на фантастиці,
сміху, гіперболі, химерному
поєднанні і контрасті
фантастичного і реального,
прекрасного і потворного,
трагічного і комічного,
правдоподібності і
карикатури.

