



Тест по МХК

Тема « Первые художники Земли»

10 класс



**1. На какие периоды делится
каменный век?**

Ответ: палеолит (40-12 тыс лет до н. э.
мезолит (12-8 тыс.лет до н.э.)
неолит (10-4 тыс.лет до н.э.)

Что такое синкретизм?

Ответ: Неразделенность искусства на
виды.



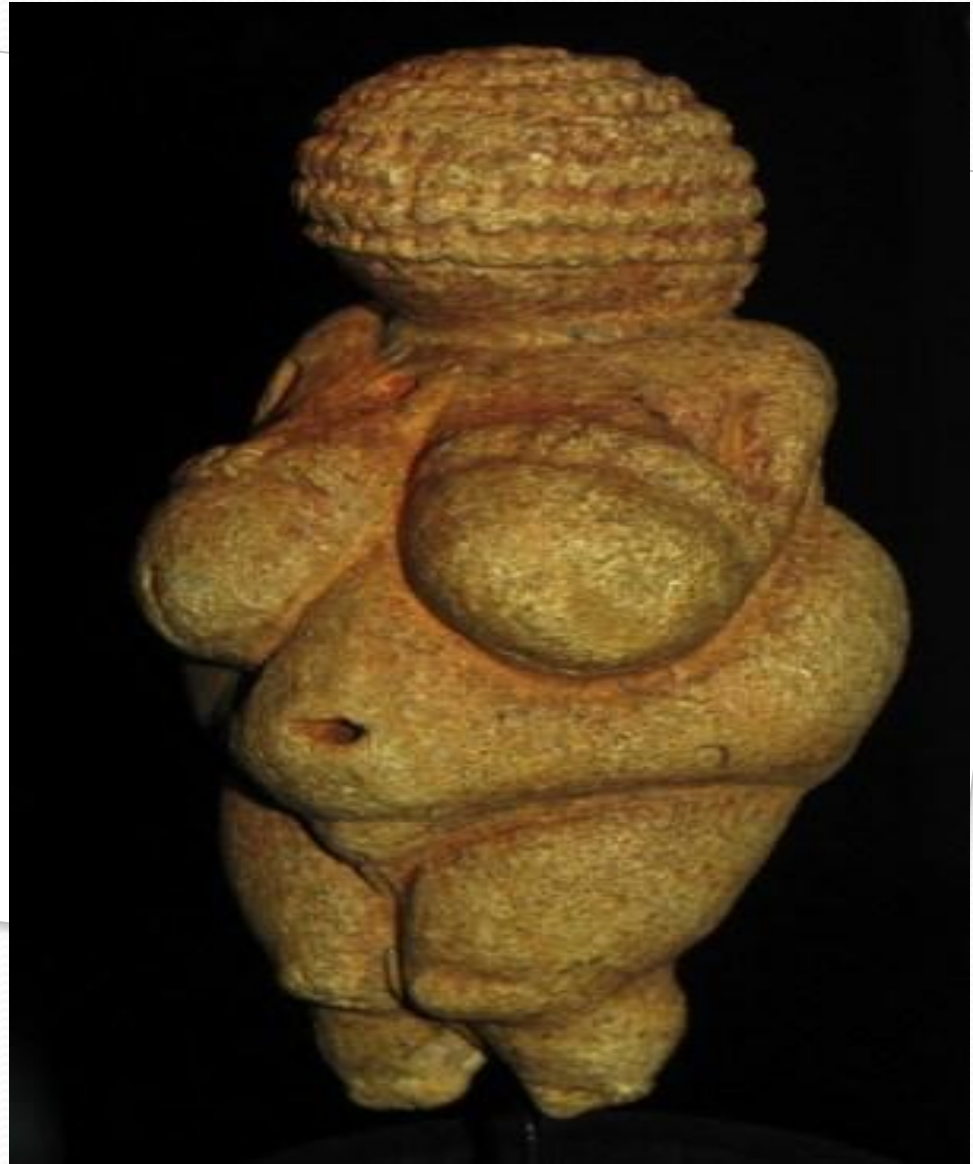
**2.Где
находится
это
изображение
и к какому
периоду
относится?**

Верхний
палеолит
Пещера
Альтамира,
Испания



3. Как называется эта скульптура?

**Виллендорфская
Венера,
(палеолитическая)
Длина 11 см, найдена
в
1908 году, в Австрии
Находится в
музее естествознания
, в Вене.**



**4. Как
называются эти
сооружения?
Для чего
использовались
?
Где
встречаются?**

**Менгиры,
использовались для
совершения ритуальных
обрядов на месте памяти
предков.**

**Встречаются в Англии,
Франции, Греции, Азии,
Африке и на Кавказе.**



5. Как называется этот мегалит? Для чего предназначен? Размеры?

Дольмен. Служил местом пребывания души умершего предка. Средние размеры в плане составляют 2X 3 м, Высота достигает двух метров.



6. Где находится этот мегалит, название, назначение?

Кромлех
Стоунхендж
2 тыс. до н. э. ,
Солсбери,
Великобритания.
Возможно был
местом
ритуальных
церемоний и
погребений, по
другой версии
выполнял роль
астрономической
лаборатории

