

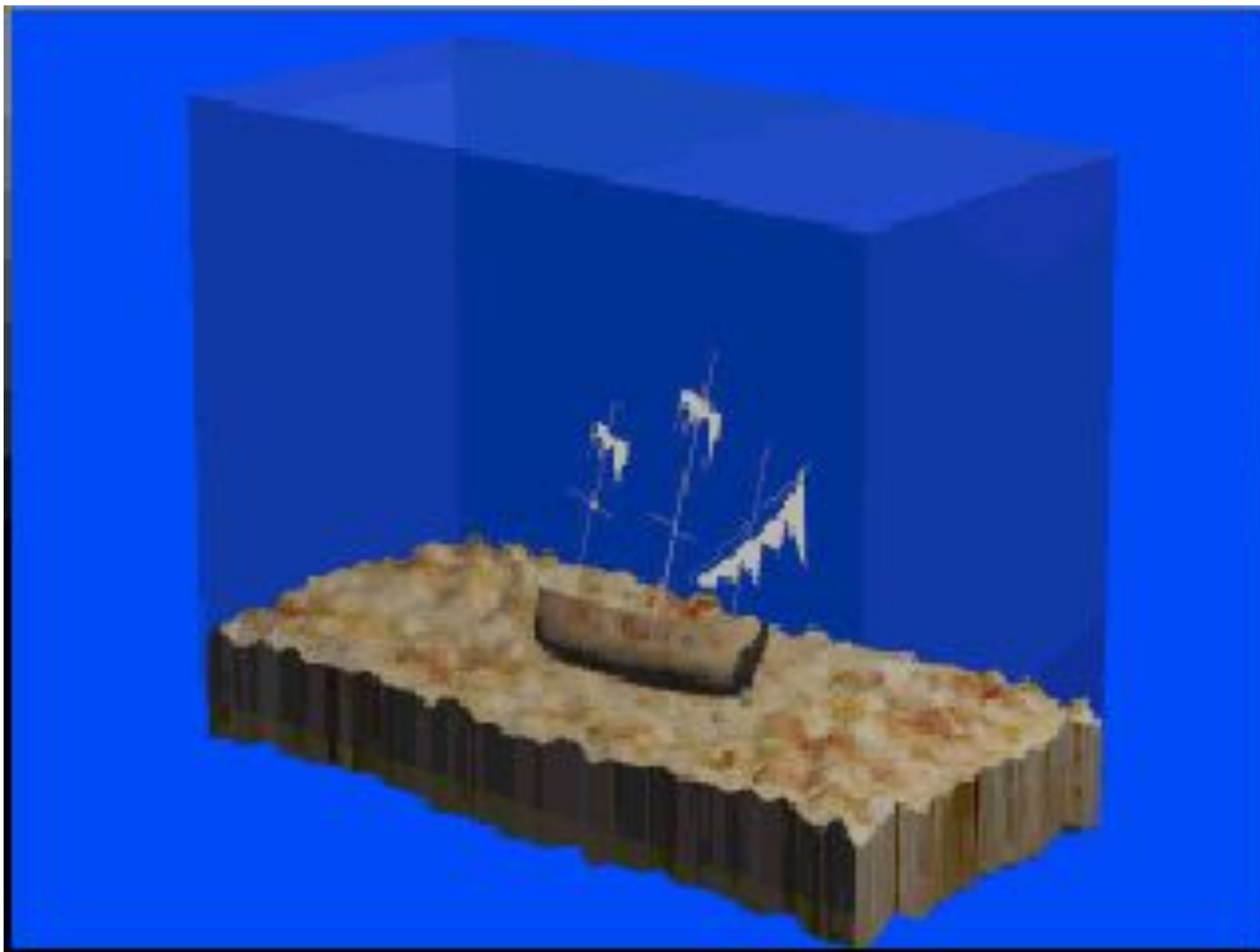
Цунами

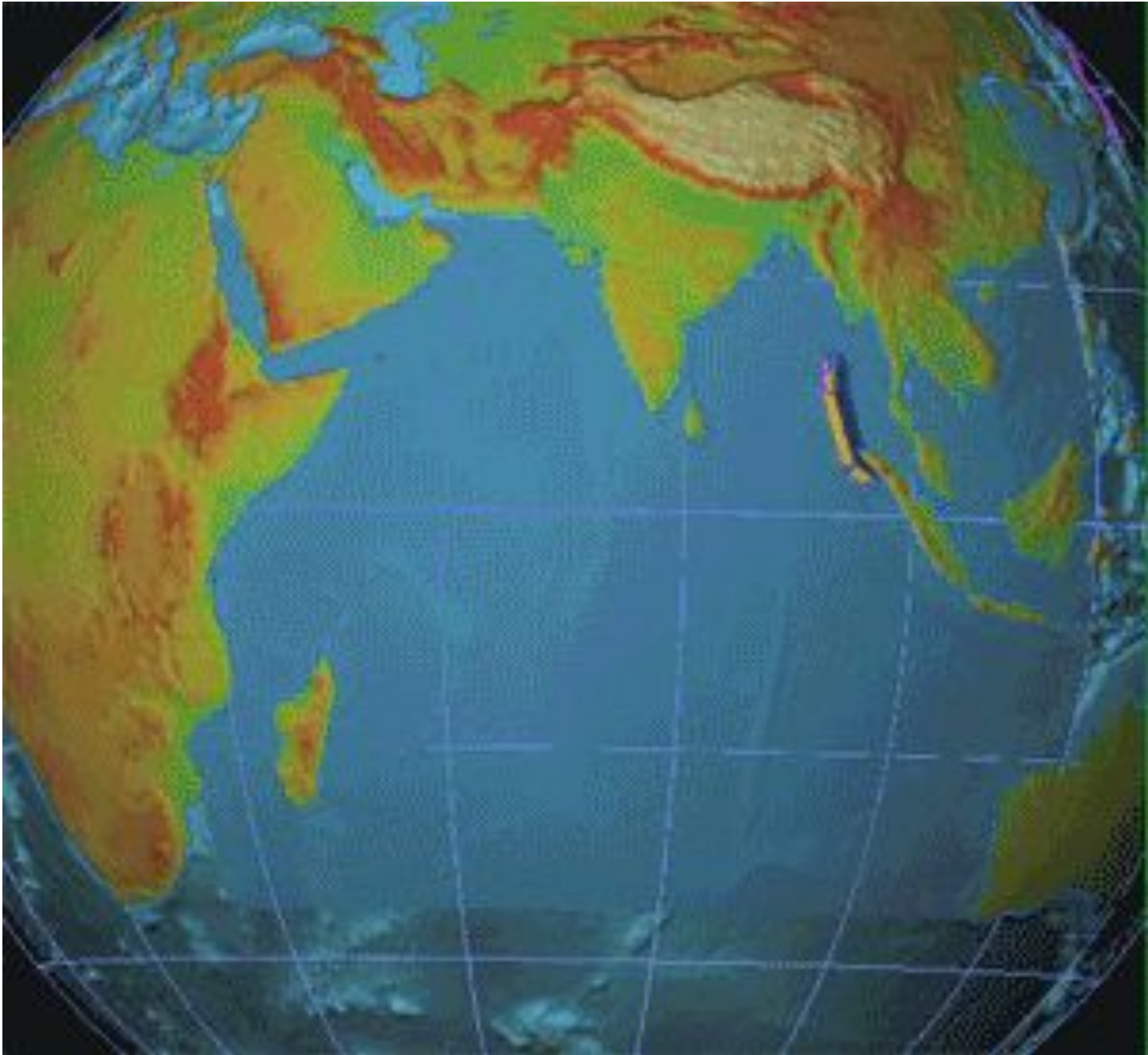
это морские волны, возникающие при землетрясениях, извержениях вулкана, обрушения берегов





Схема образования цунами

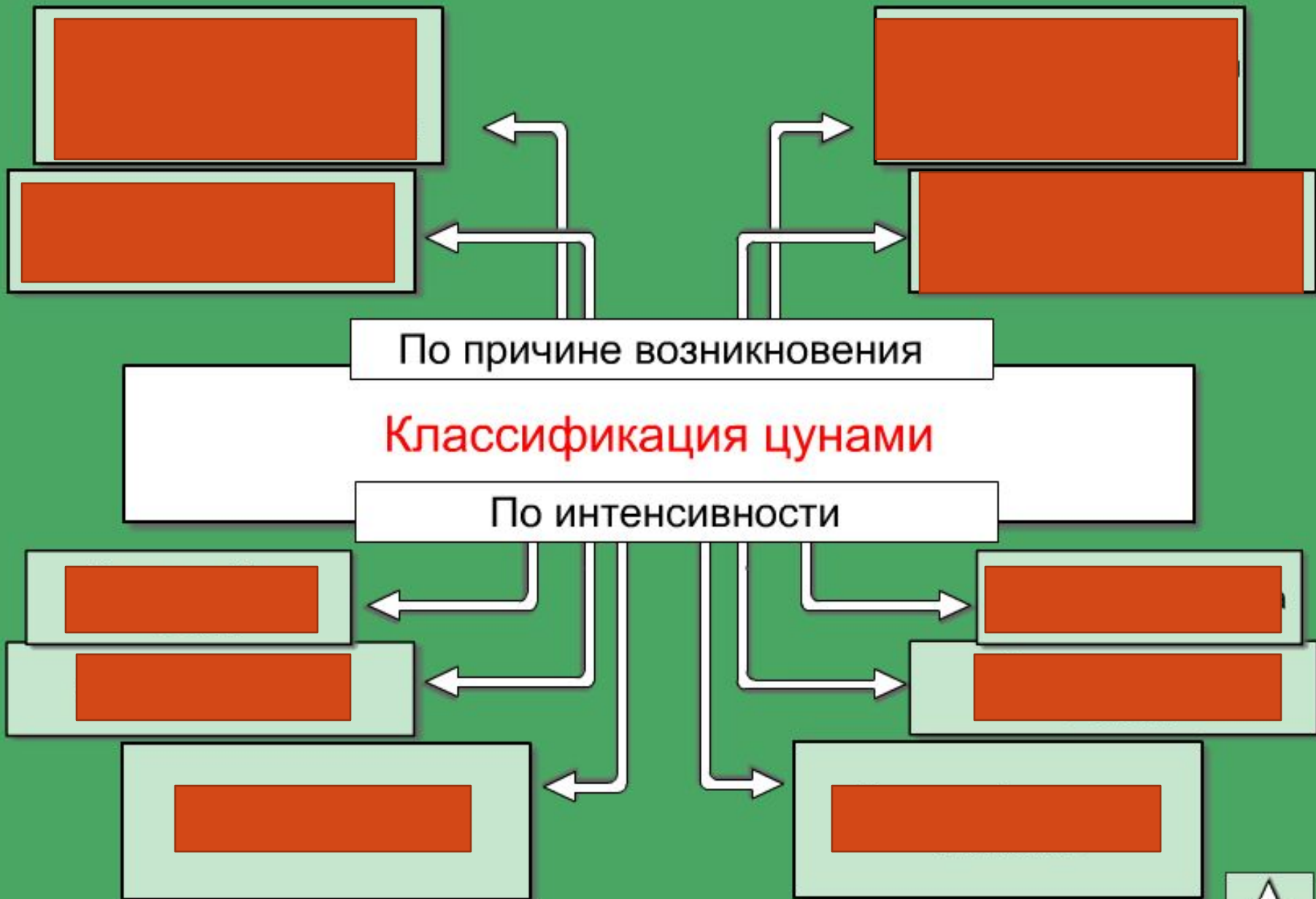




По причине возникновения

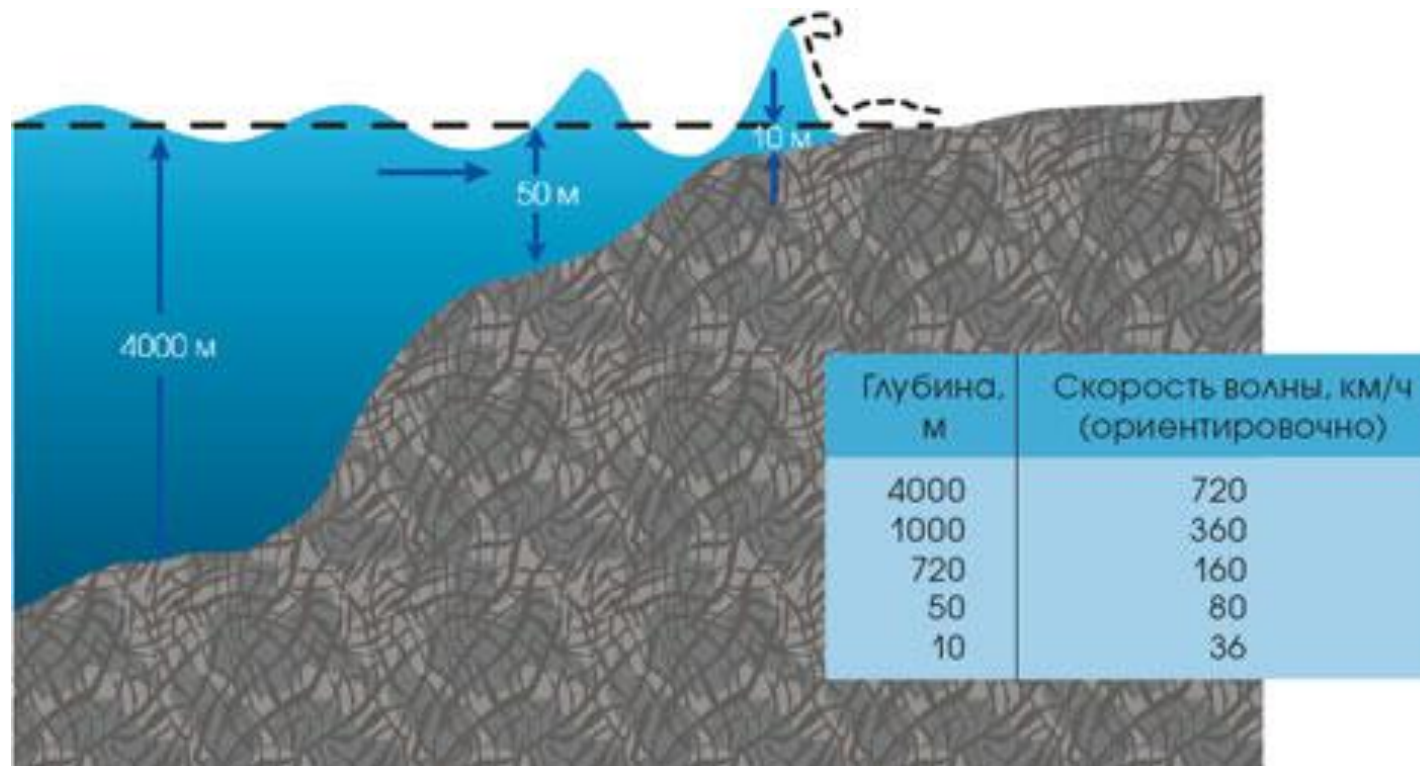
Классификация цунами

По интенсивности



Параметры цунами

- Скорость-расстояние, которое проходит цунами за определённое время
600-1000 км\ч



Высота морской волны

- Расстояние от гребня до подошвы волны
10-70 м и более



Длина морской волны

- Расстояние между двумя вершинами волны
150-1000 км



Период морской волны

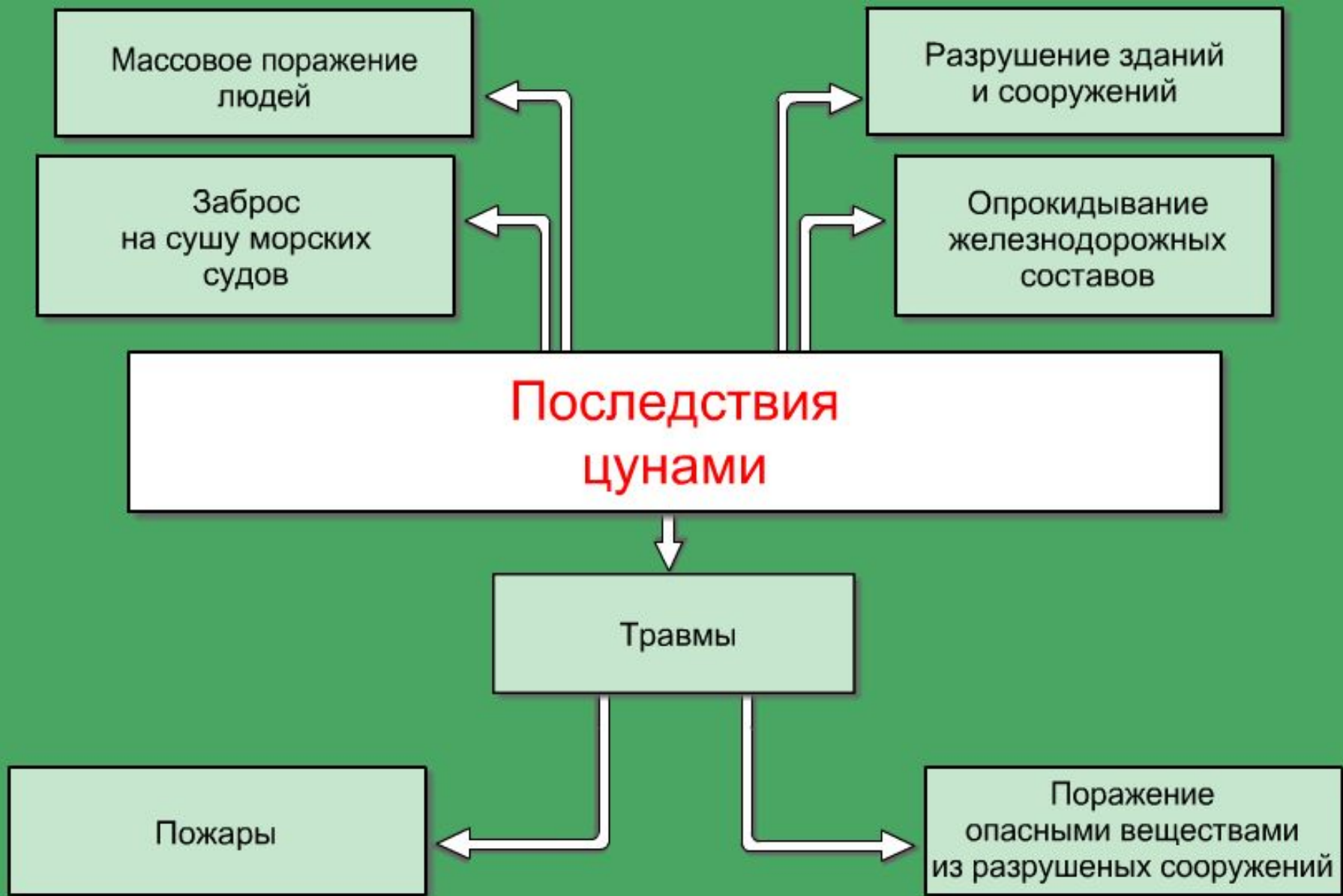
- Интервал времени между приходом двух последовательных волн

От нескольких минут до часа



Цунамиопасные регионы

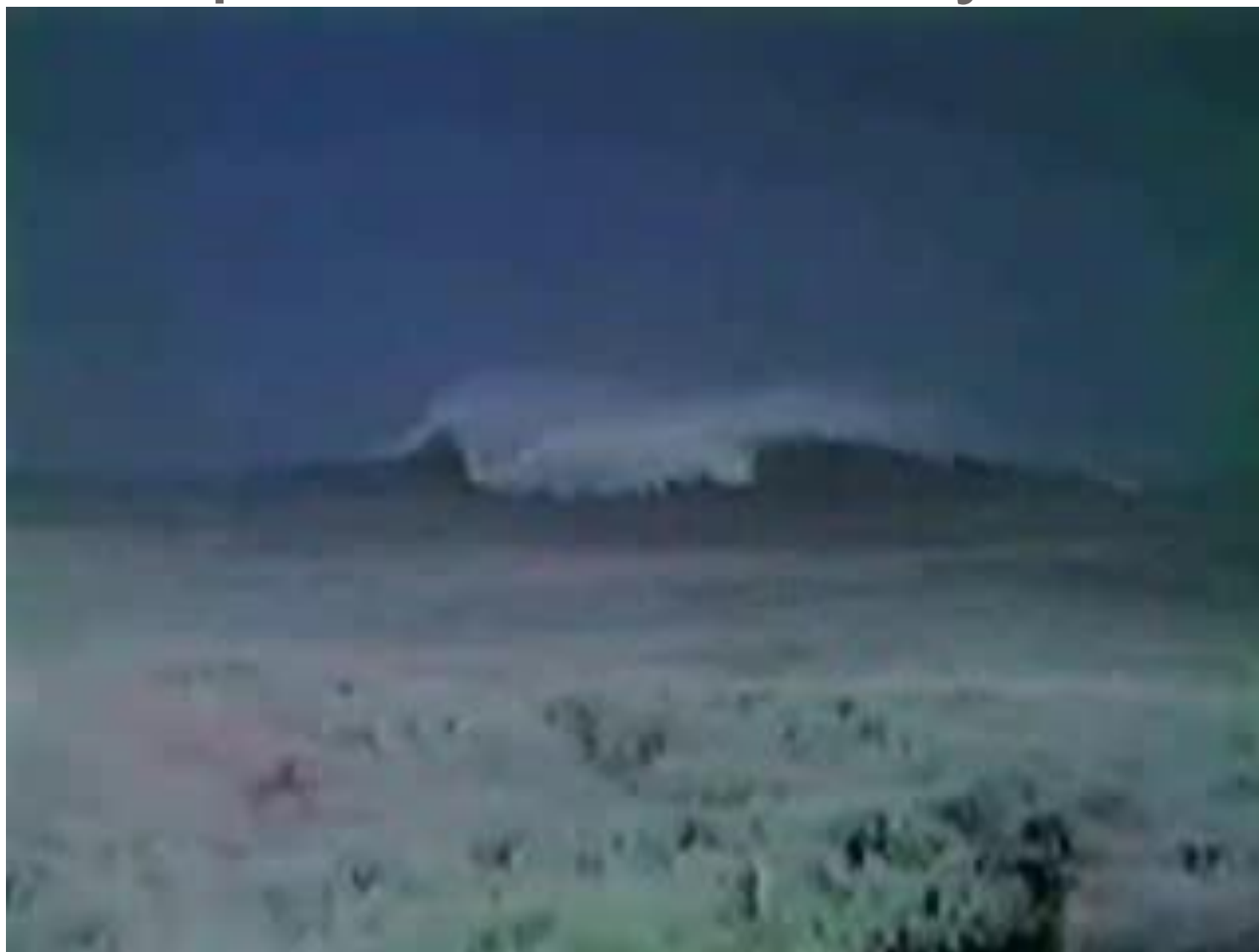




Последствия цунами



Меры по защите от цунами



Действия при заблаговременном оповещении о цунами



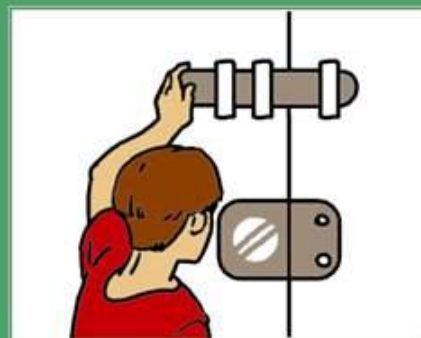


При получении сигнала «Идёт цунами»:

- прогнозирование возможного места и времени подхода цунами;
- оповещение населения;
- срочный выход судов в открытое море;
- экстренная эвакуация населения в безопасные места.



Если вы оказались в здании



Действия при внезапном приходе цунами



При цунами не следует



Возвращаться можно только
после прохождения
всех волн цунами (2-3 часа)

Что делать после цунами

Перед входом в здание
удостоверьтесь в
безопасности здания

При осмотре здания
не пользуйтесь
открытым огнем

