



Модерн в живописи.

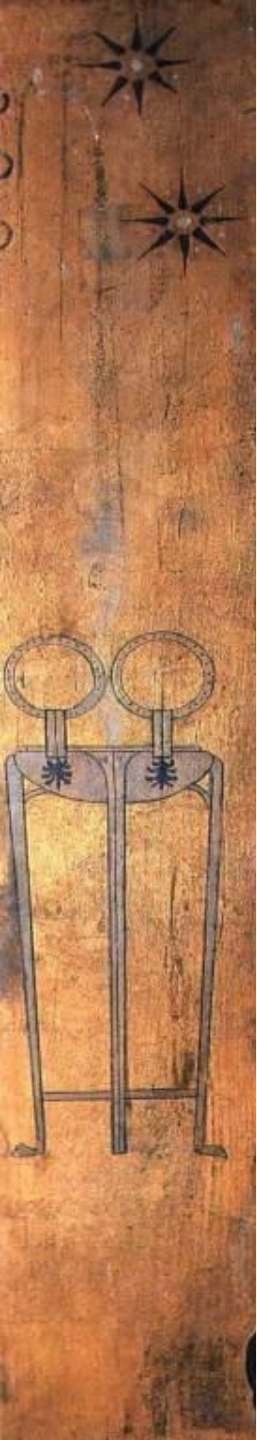


**Живопись модерна
началась с
образования
«сецессиона»**

Й.Ольбрих. Выставочное здание Венского Сецессиона. 1897

«Сецессион»

- отколовшаяся группа художников, желавших создавать и выставлять работы в более современном и экспериментальном стиле
- выставочное здание, в котором выставляли свои работы художники Мюнхена и Вены



Сецессионы
возникли, прежде
всего, в **Вене** и
Мюнхене.

Именно там
произошел разрыв с
официальными
академическими
художественными
обществами.



Мюнхенский Сецессион

был организован **в 1892 году**
был ориентирован на
Францем фон Штуком
СИМВОЛИЗМ и
(1863-1928) вместе с
ЭКСПРЕССИОНИЗМ
художниками
Уде и Трюбнером



Франц фон Штук *(1863-1928)*

**стал
первым президентом
Мюнхенского Сецессиона.**

Он был учителем
Василия Кандинского,
Пауля Клее и др.





Ф.фон Штук.
Алтарь художника в
мастерской на вилле
Штука. 1898г.

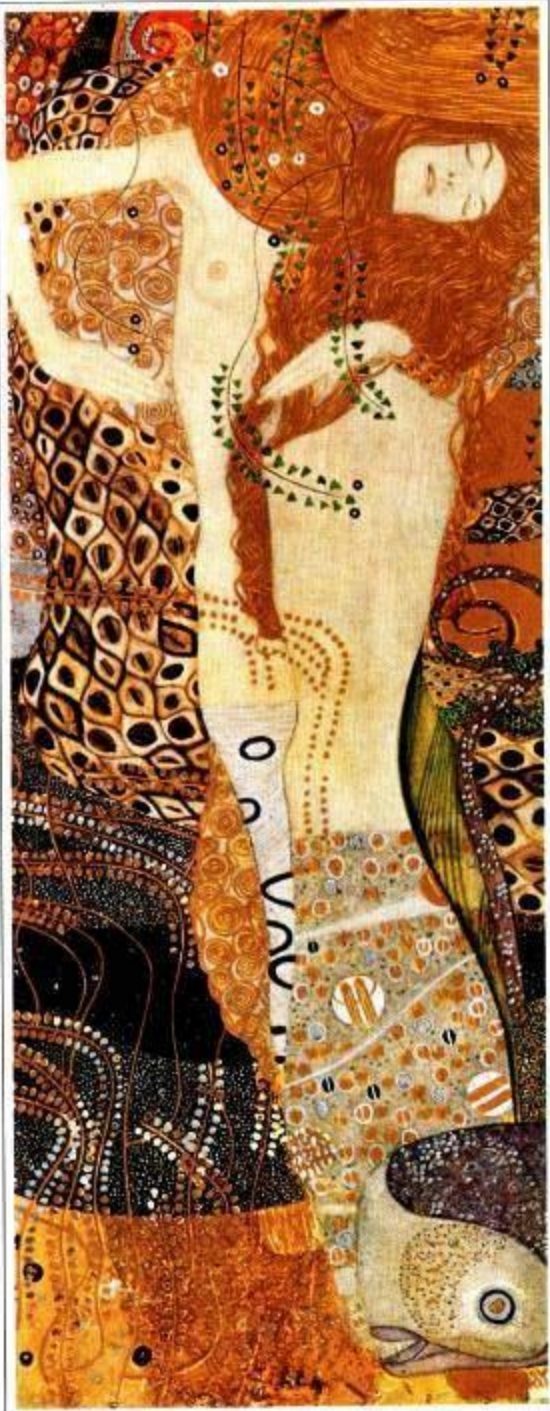
Венский Сецессион

был организован *в 1897*

был ориентирован на *Гюставом Климтом*

«декоративный»
месте с художниками и
СИМВОЛИЗМ
архитекторами

Григором и **Хофманом**



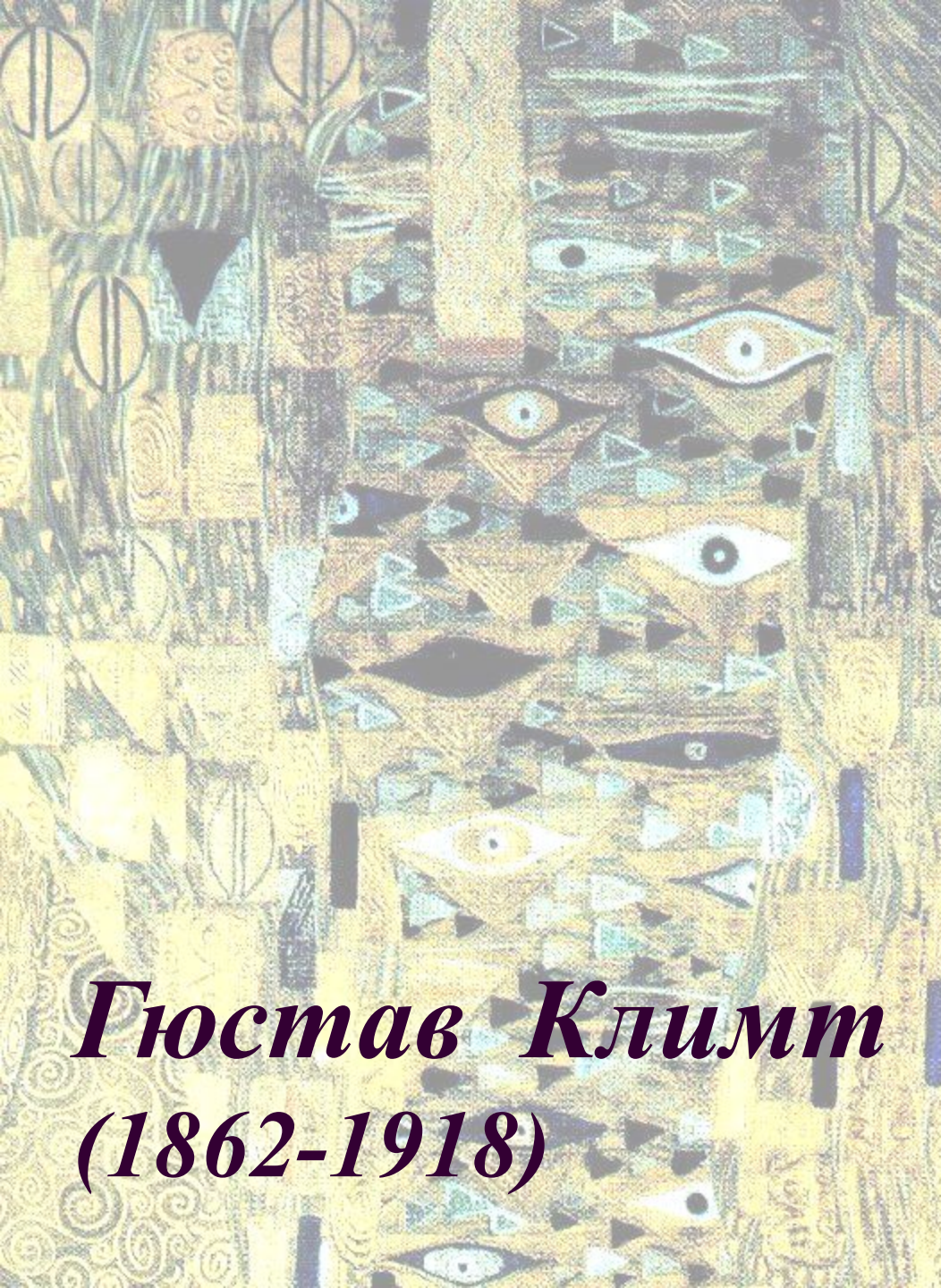
Гюстав Климт

(1862-1918)

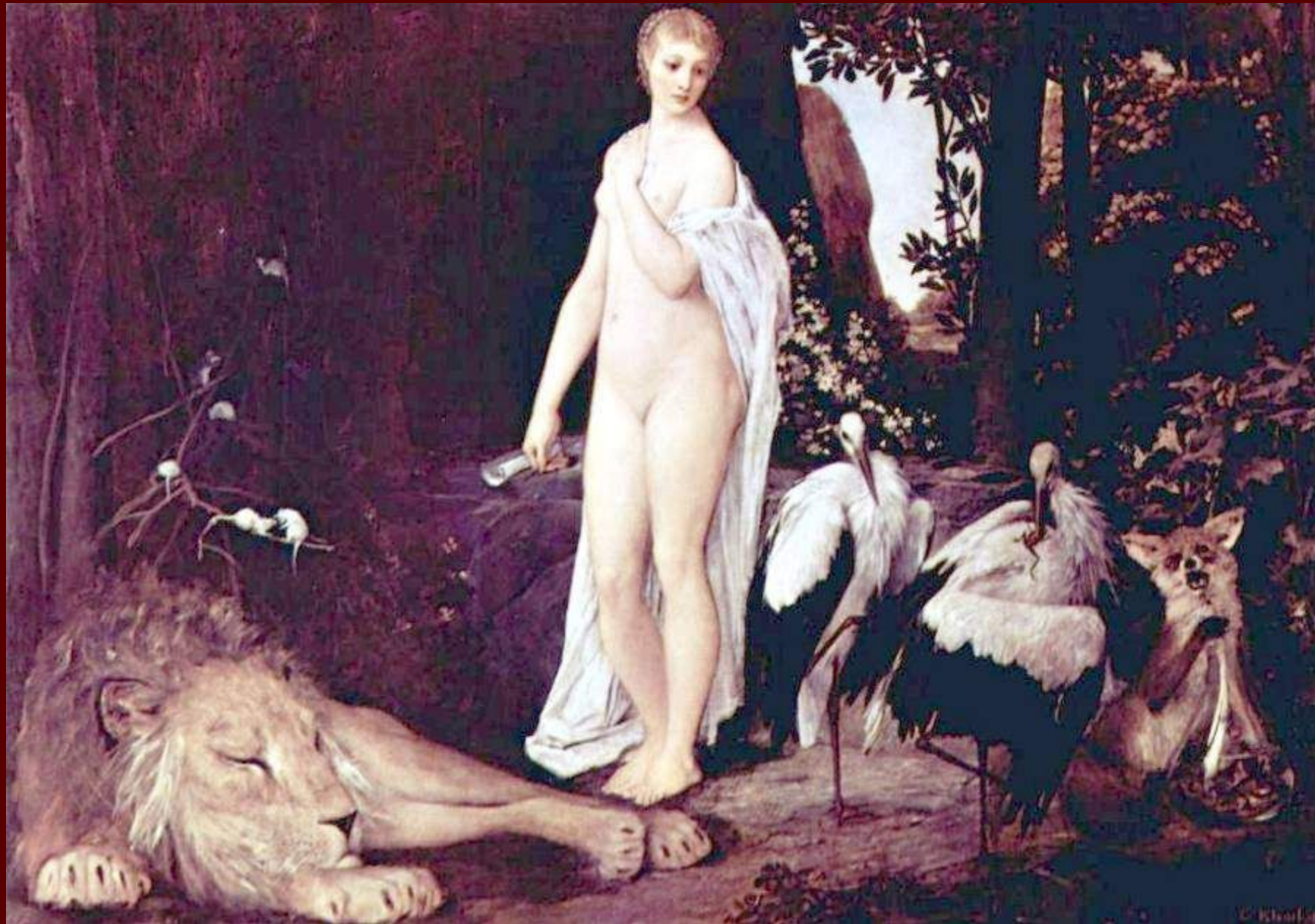
стал первым президентом
Венского Сецессиона
в своих работах он
воспевал, прежде всего,
женщину
как музу, вампира,
сексуальную приманку и
символ упоения

В его искусстве
соединены два
противоположных
импульса –
натуралистическое
изображение и
декоративное
орнаментальное начало.

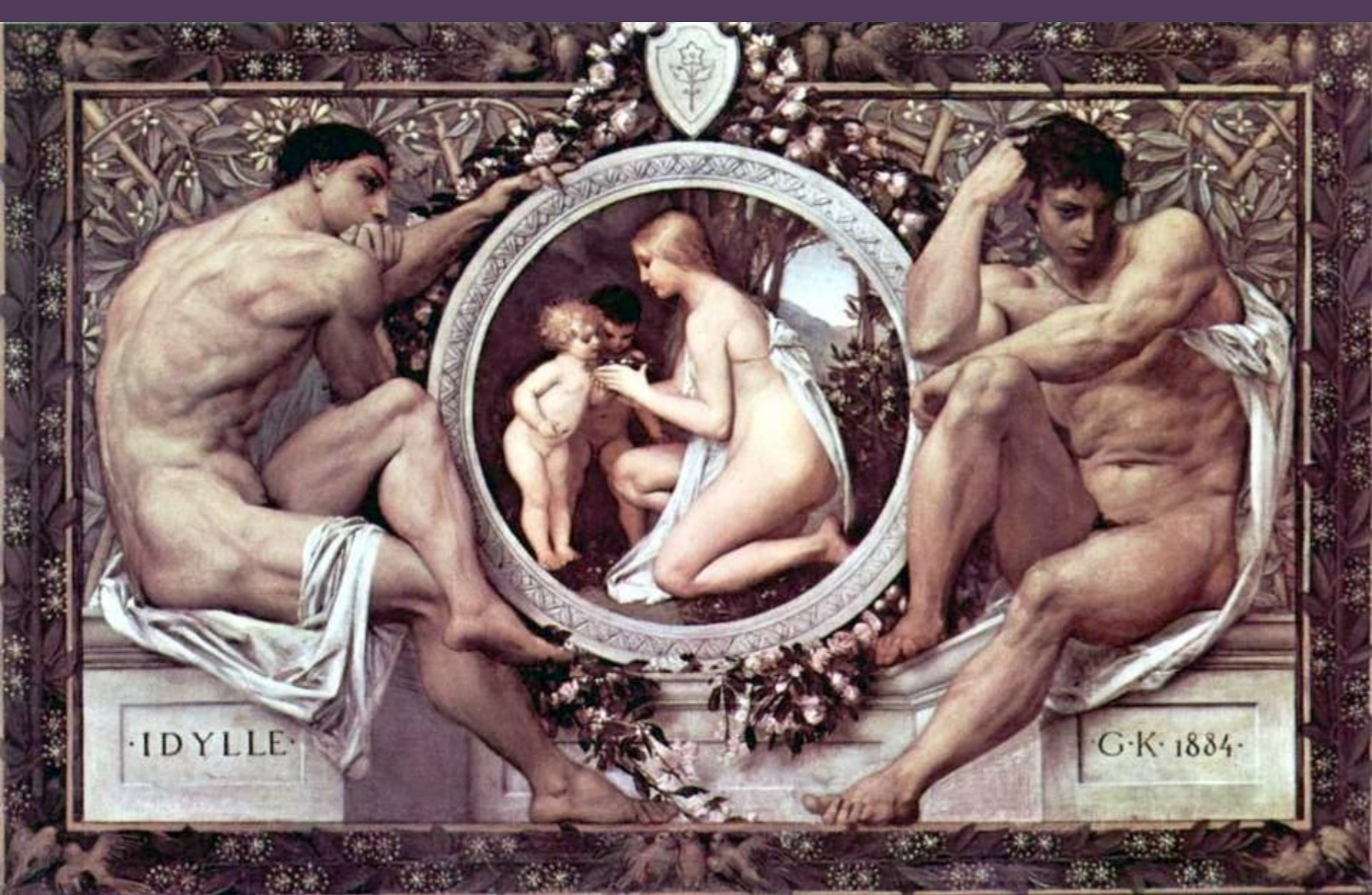




Гюстав Климт
(1862-1918)



Г.Климт. Басня. 1883 г. холст, масло



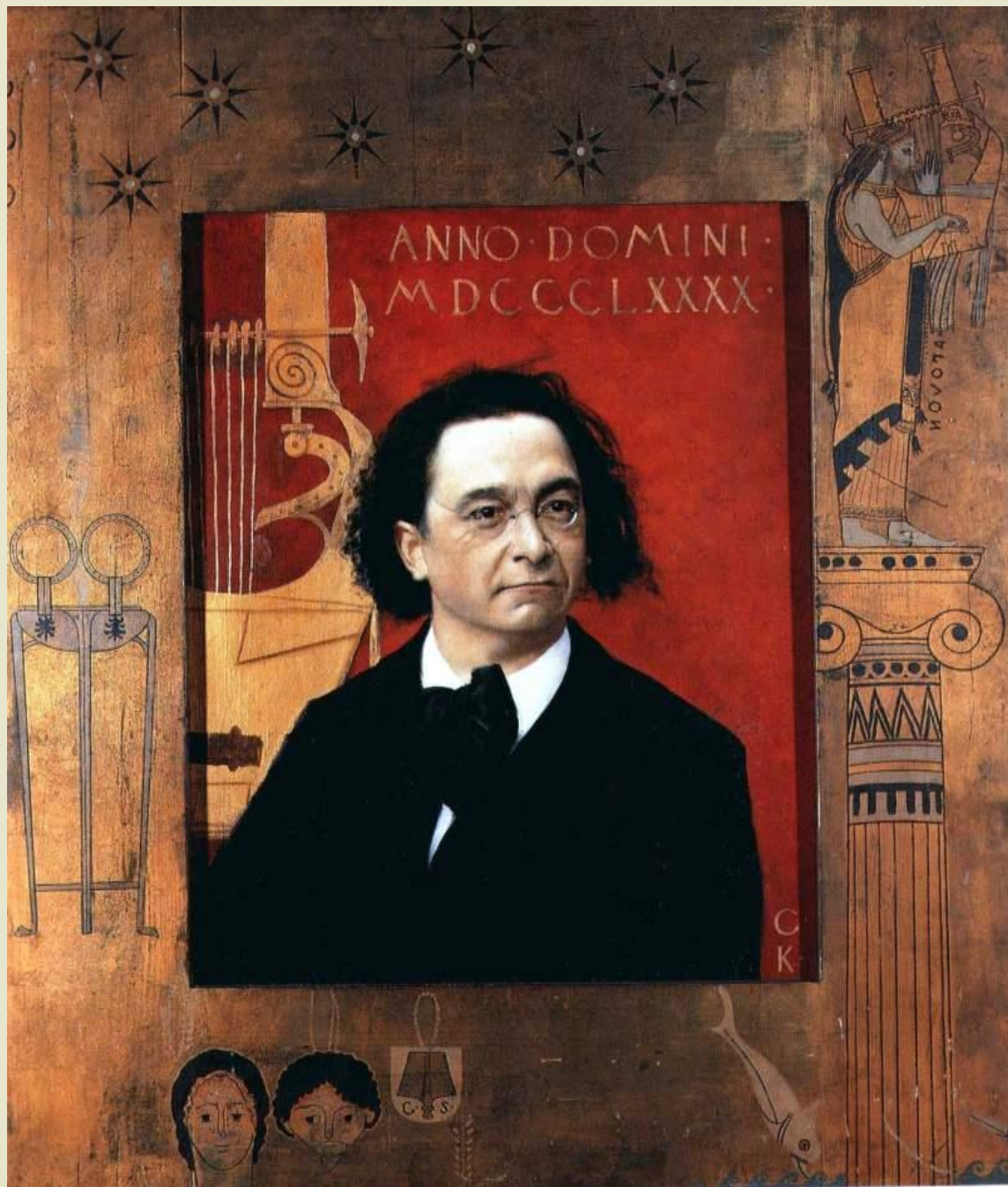
Г.Климт. Идиллия. 1884 г.



Г.Клинт
Зал старого
городского
театра.
1888 г.
картон, гуашь



Г.КЛИМТ
Театр в
Таормине.
1888 г.
холст, масло



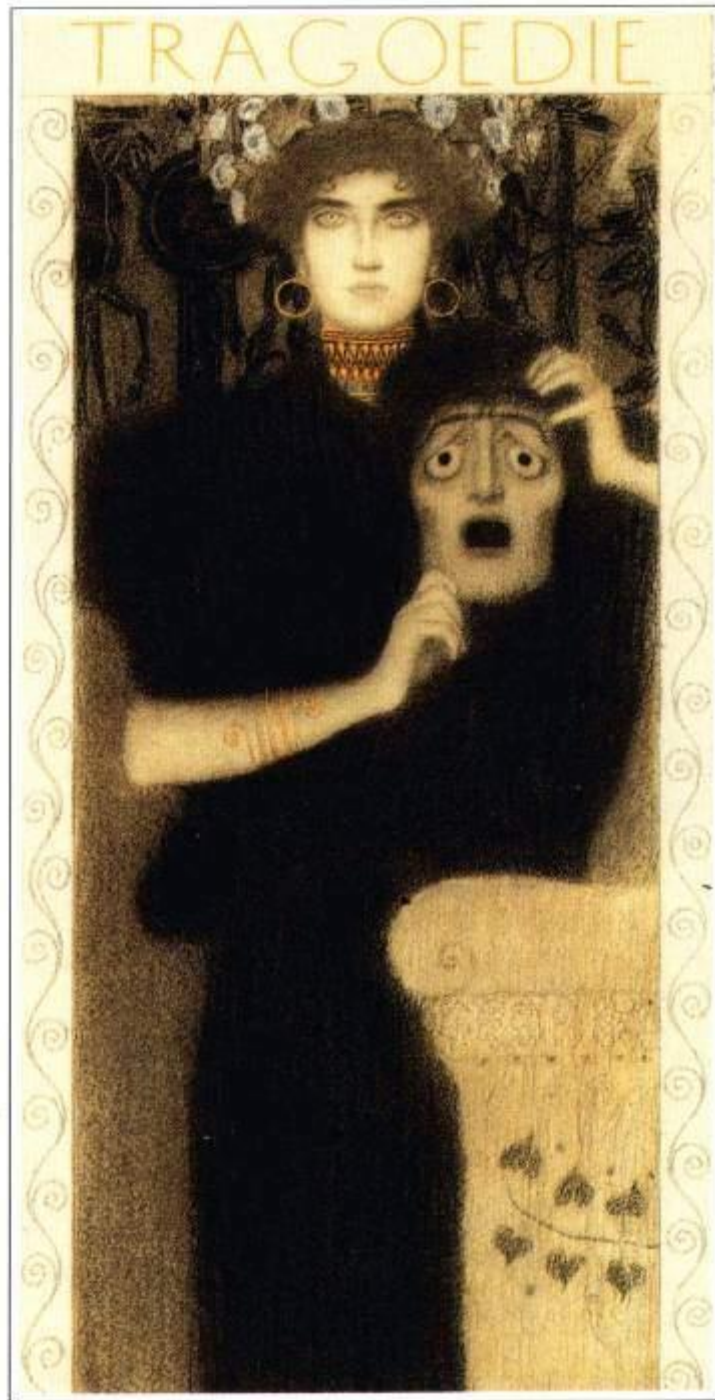
Г.Климент
Портрет Йозефа
Пембауэра.
1890 г.
холст, масло



Г.Климт
Любовь.
1895 г.
холст,
масло



Г.КЛИМТ
Музыка.
1901г.
литография



Г.КЛИМТ

Трагедия.

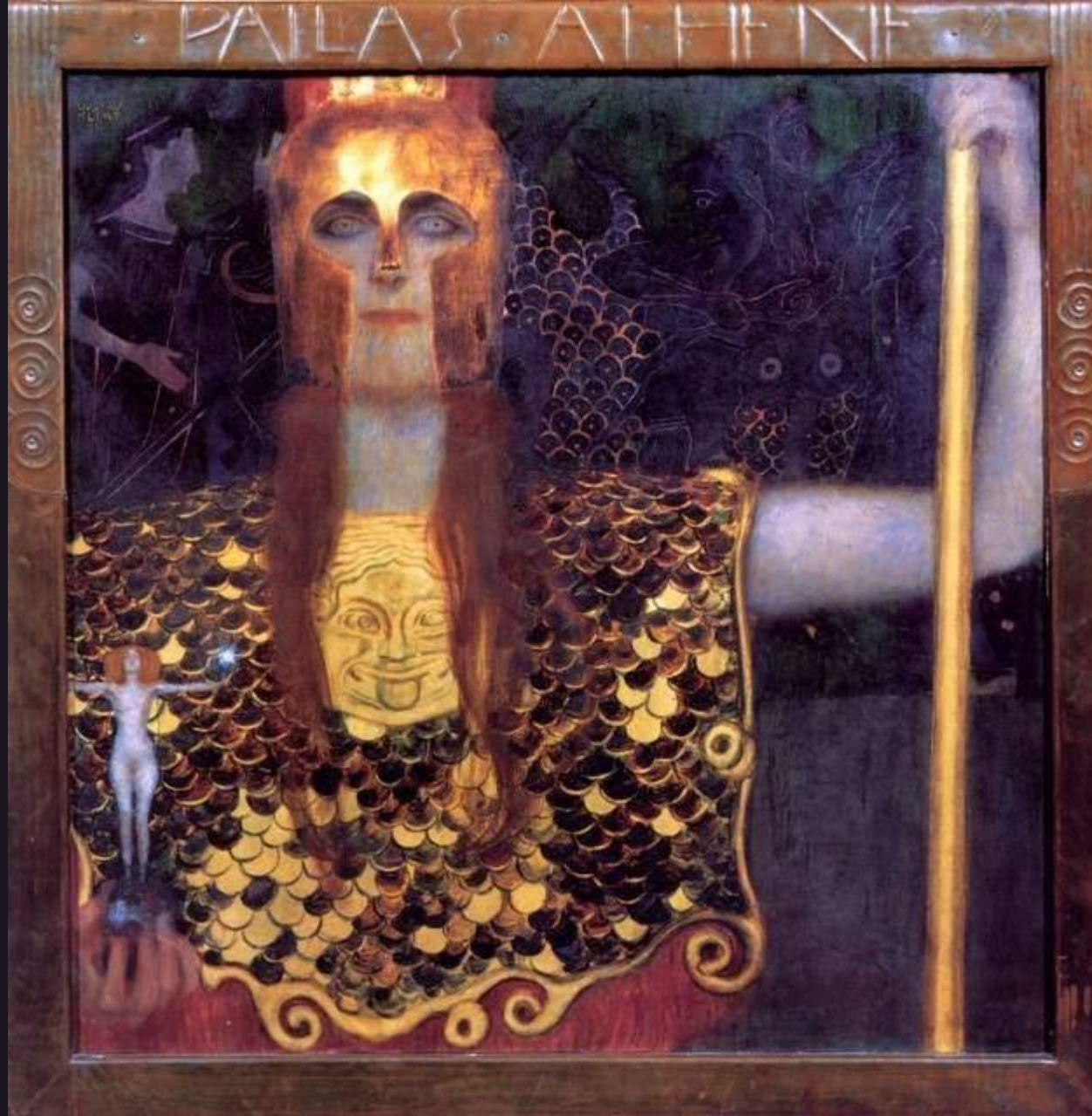
1895г.

смешанная техника

TRAGOEDIE



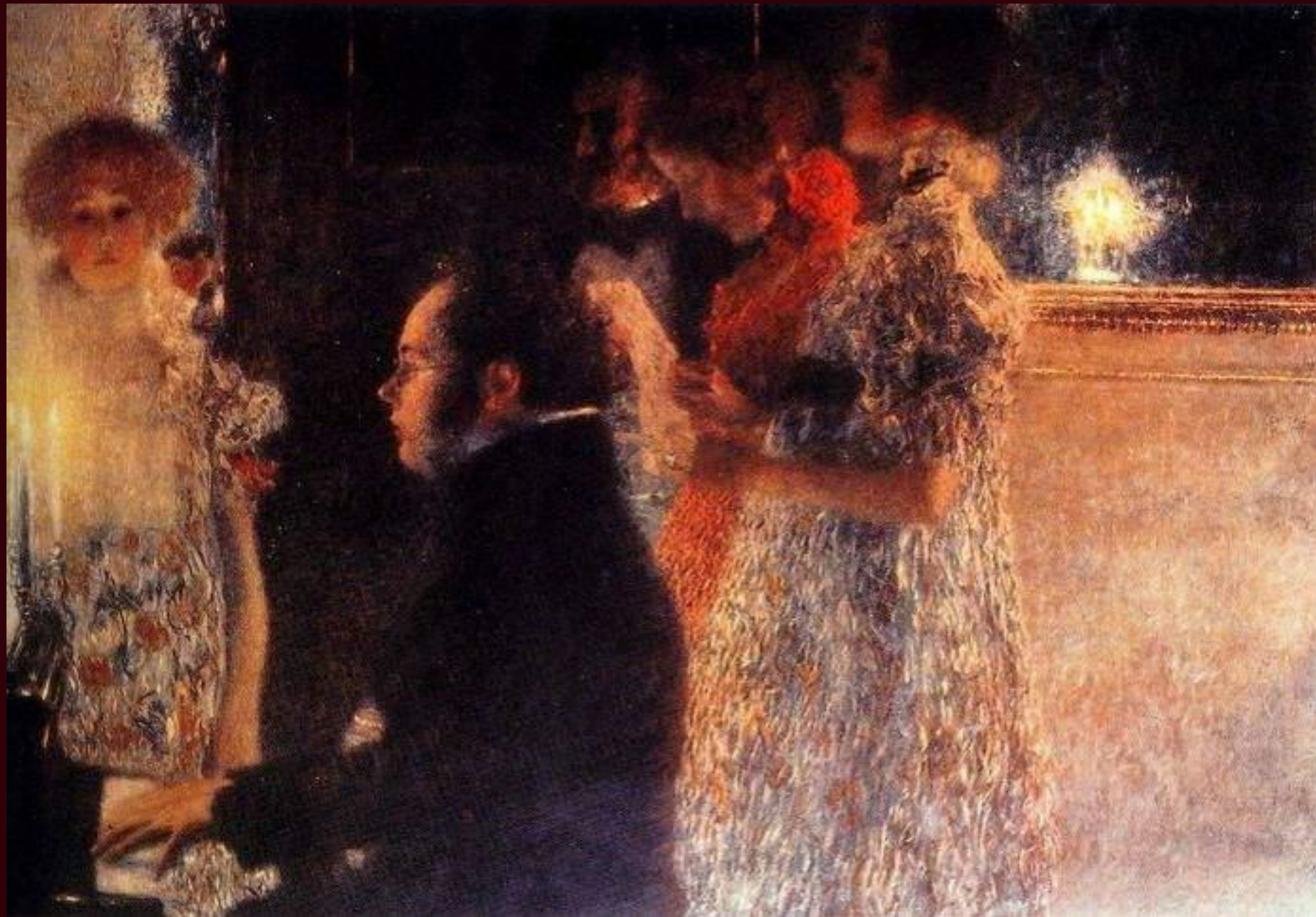
GUSTAV
KLIMT
1897.



Г.Климт. Афина Паллада. 1898 г.

Г.КЛИМТ
Портрет
Сони Книпс.
1898г.
холст, масло





Г.Климт. Шуберт за фортепиано. 1899г. холст,
масло

Г.Климт
Русалки.
1899 г.
холст,
масло





*Г.Климт
Золотые рыбки
или Моим
критикам.*

1901г.

холст, масло



*Г.Климт
Гигиеня.
Деталь
картины
«Медицина»
1900-1907гг.
Уолст*



*Г.Климт
Юдифь.*

1901г. и 1909г.

*холст,
масло*





Г.Климт. Тоска по счастью. 1902 г. холст, масло



Г.Климт. Враждебные силы из Бетховенского фриза. 1902 г., смешанная техника



Г.Климт. Враждебные силы из Бетховенского фриза. 1902 г., смешанная техника



*Г.Климт. Поцелуй всему миру
из Бетховенского фриза. 1902 г., смешанная техника*



*Г.Климт. Поцелуй всему миру
из Бетховенского фриза. 1902 г., фрагмент*

Г.Климт
Портрет
Эмилии
Флёге
1902 г.
холст,
масло





Г.Климт. Лес. 1902 г., холст, масло



Г.Клинт
Три возраста
женщины.
1905 г.
холст, масло

Г.Климт
Портрет Маргарет
Стонборо-
Витгенштейн.

1905 г.

холст, масло





*Г.Климт.
Сельский сад с
подсолнухами.
1905 г., холст, масло*



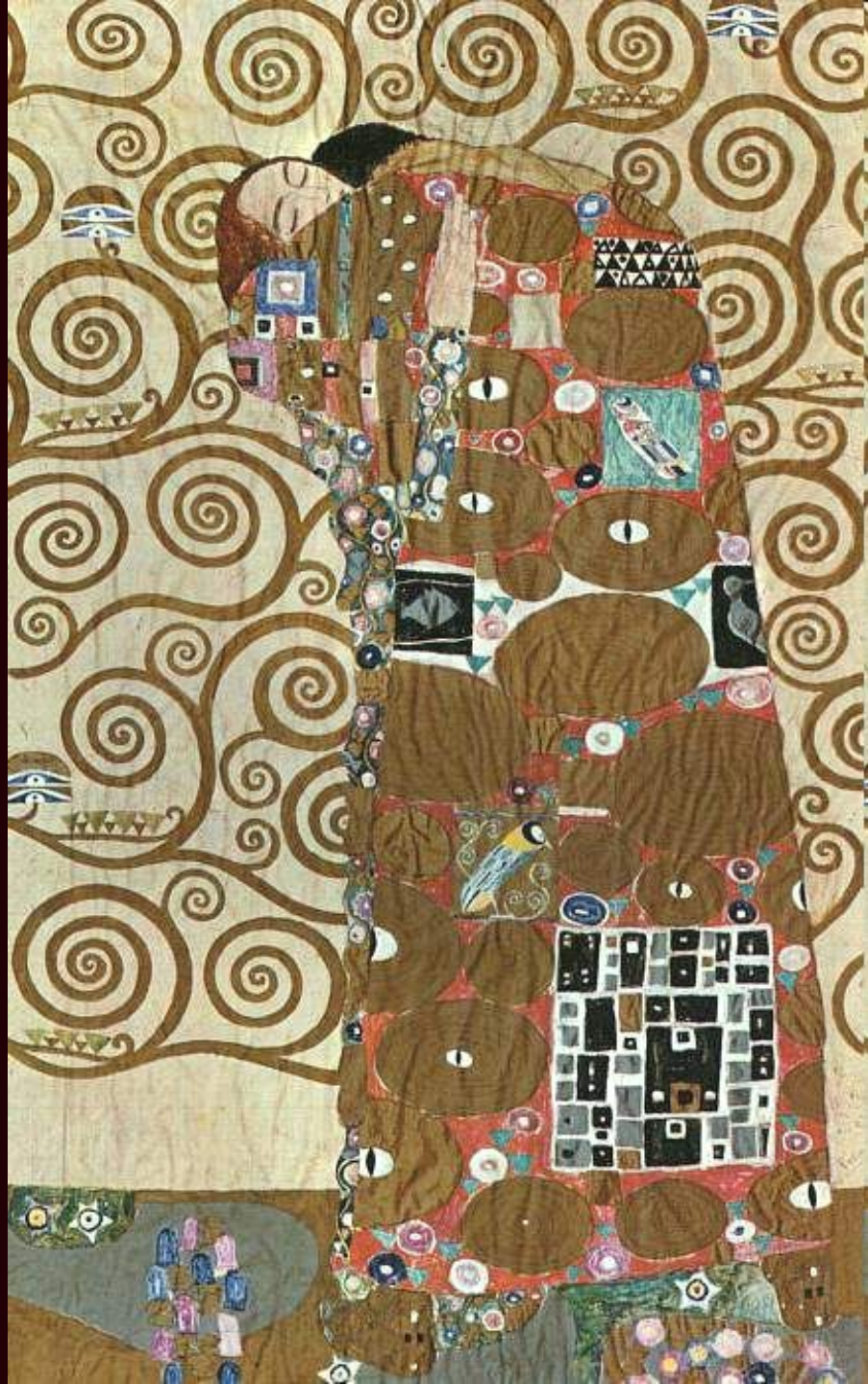
Г.Климт
Поцелуй.
1908 г.
холст, масло

Г.Климт
Портрет
Фритцы Ридлер.
1905 г.
холст, масло





Г.Климт
Упоение. Картон
для фриза Стокле.
1905 -1909 гг.
холст, масло





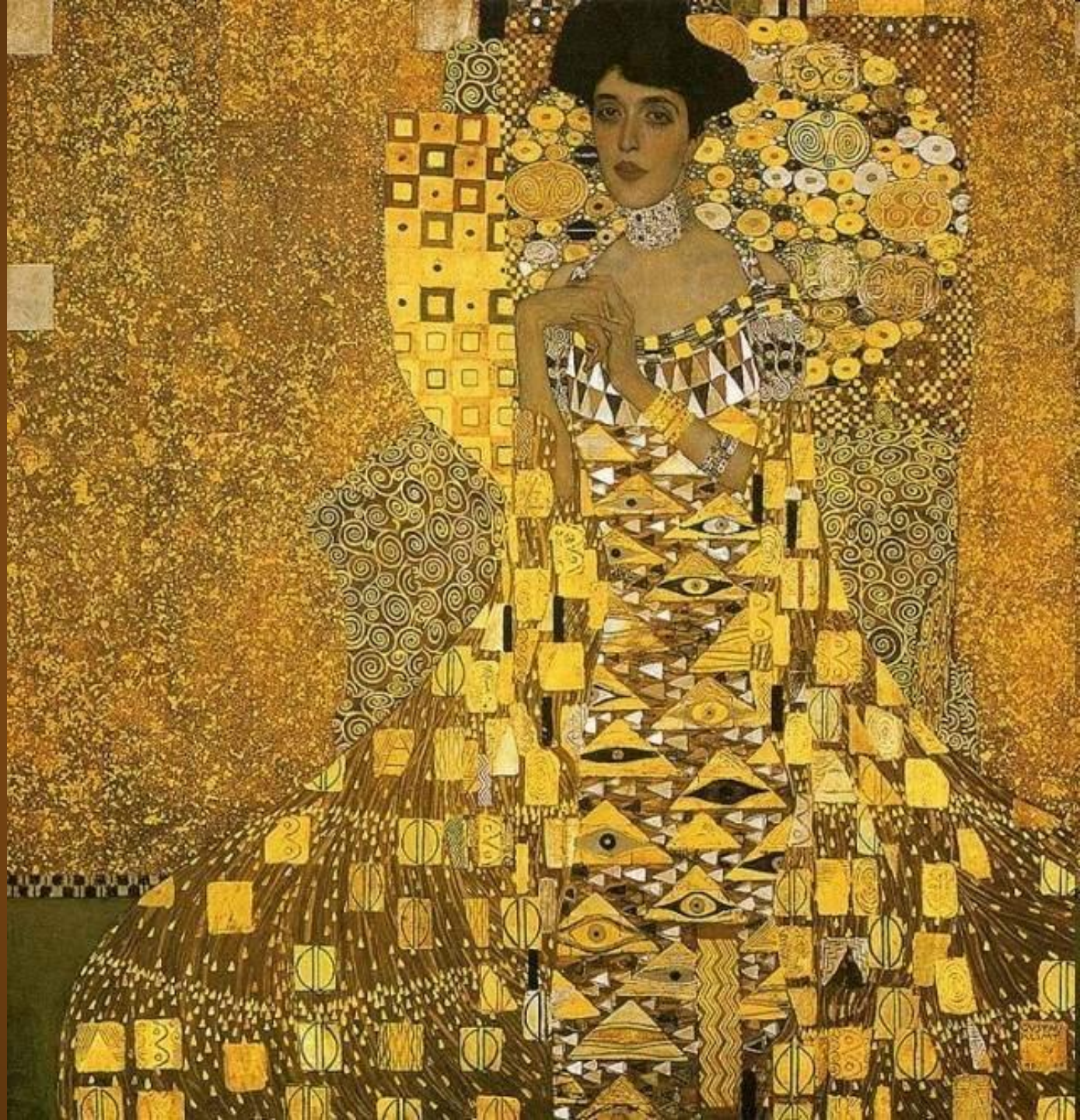
Г.Климт

Водяные змеи.

1904–1907 гг.

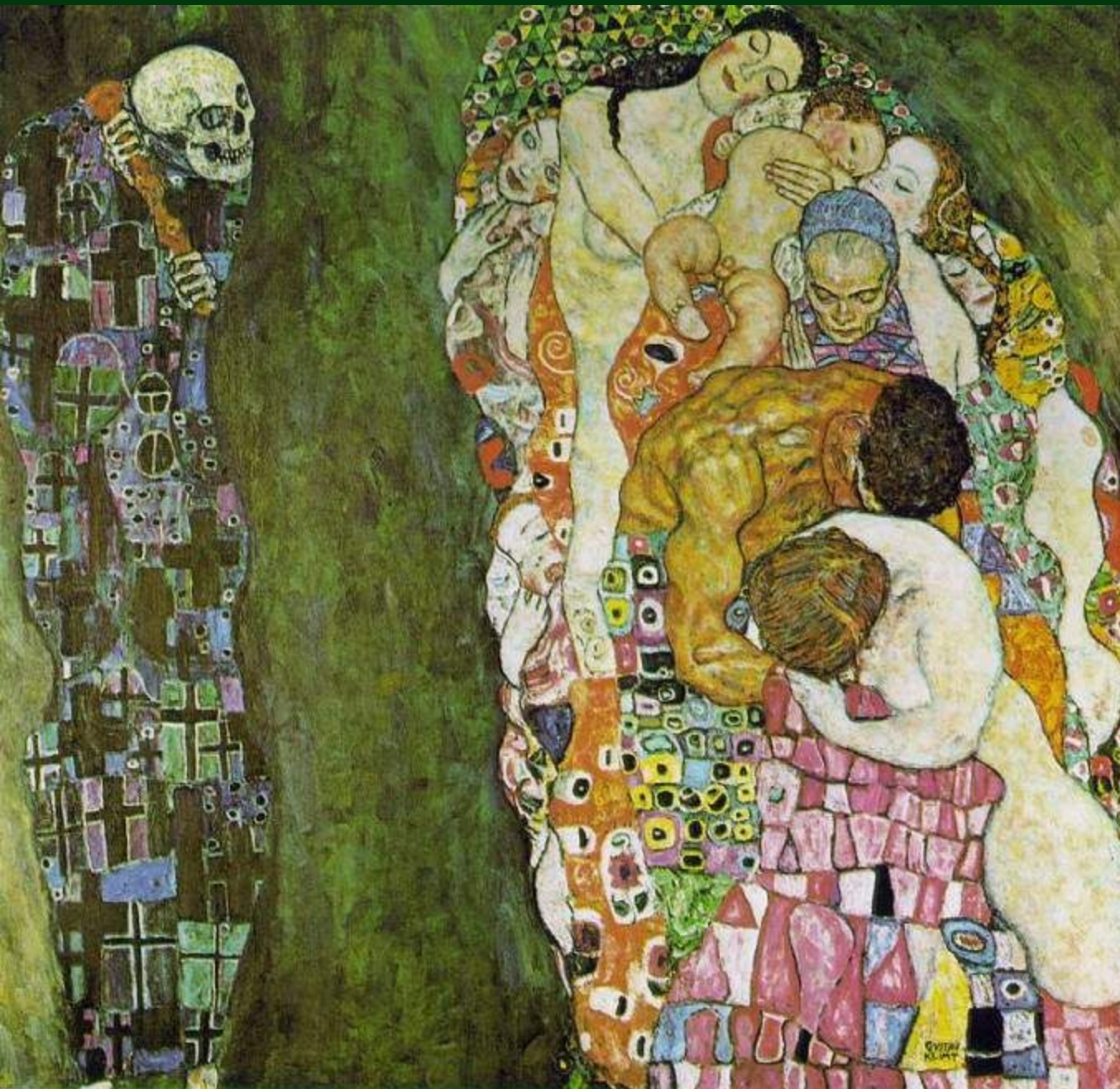
смешанная техника,
пергамент

*Г.Климт
Портрет
Адели
Блох-
Бауэр.
1907г.
холст, масло*

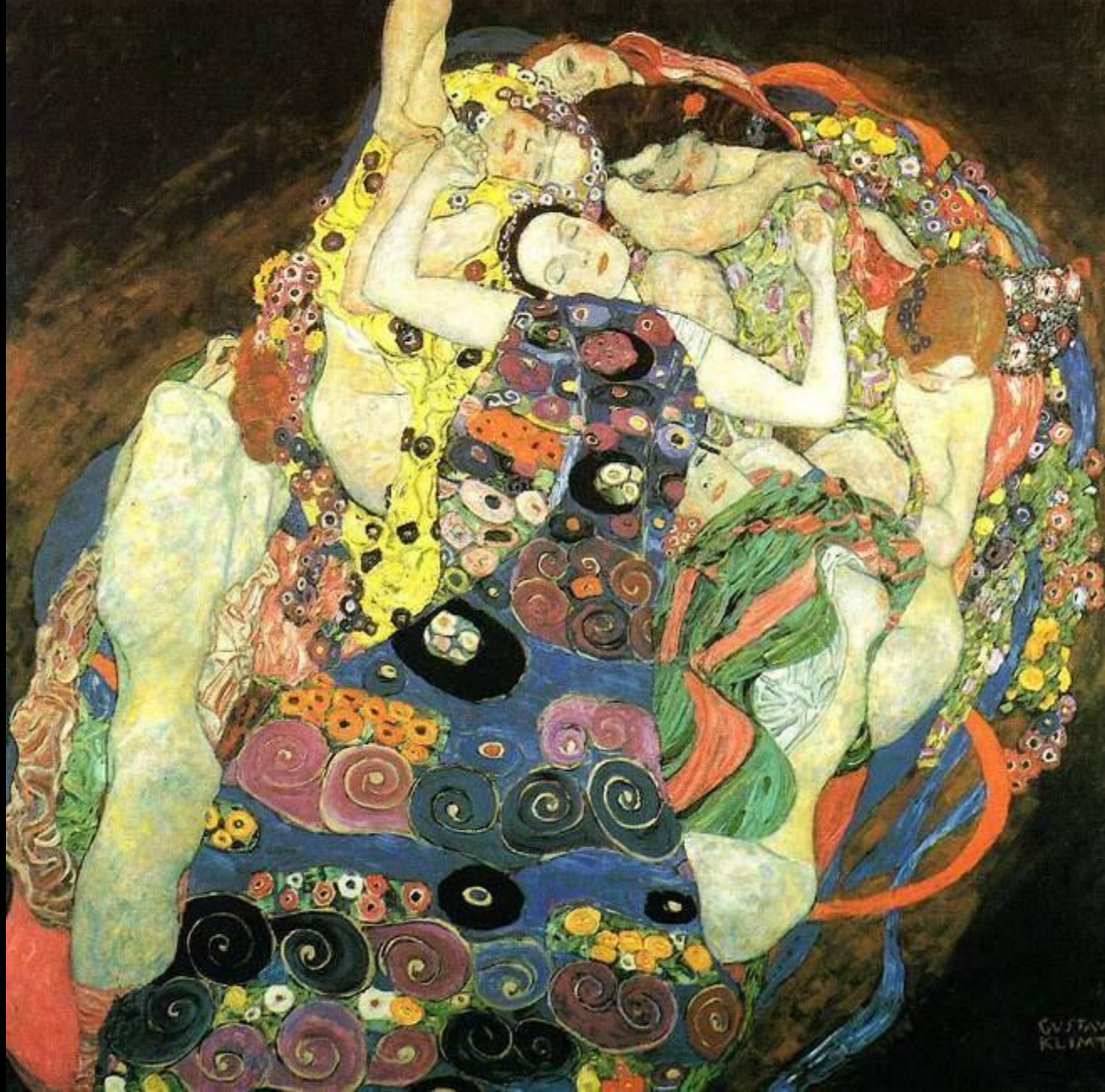




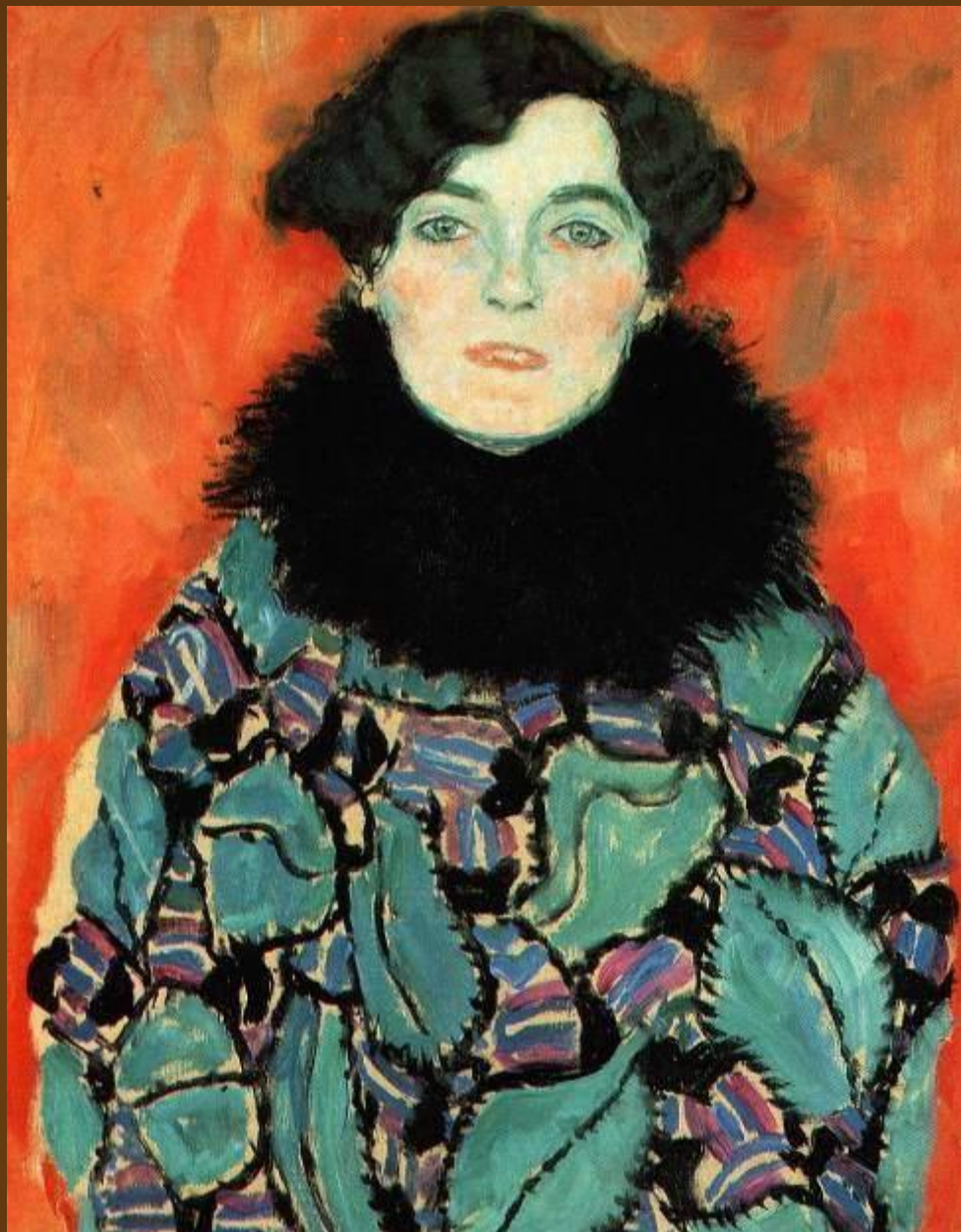
Г.Климт. Портрет Адели Блох-Бауэр. 1912 г.



Г.Клинт
Жизнь и
смерть.
1911–15 гг.
холст, масло



Г.Климт. Дева. 1913 г., холст, масло



Г.Климт. Портрет Иоганны Штауде. 1917–18 гг.,
холст, масло



Й.Хофман. Особняк Стокле. 1905-1911 гг. Брюссель

Й.Хофман.

Башня и

скульптурная группа

особняка Стокле.

1905-1911 гг. Брюссель

