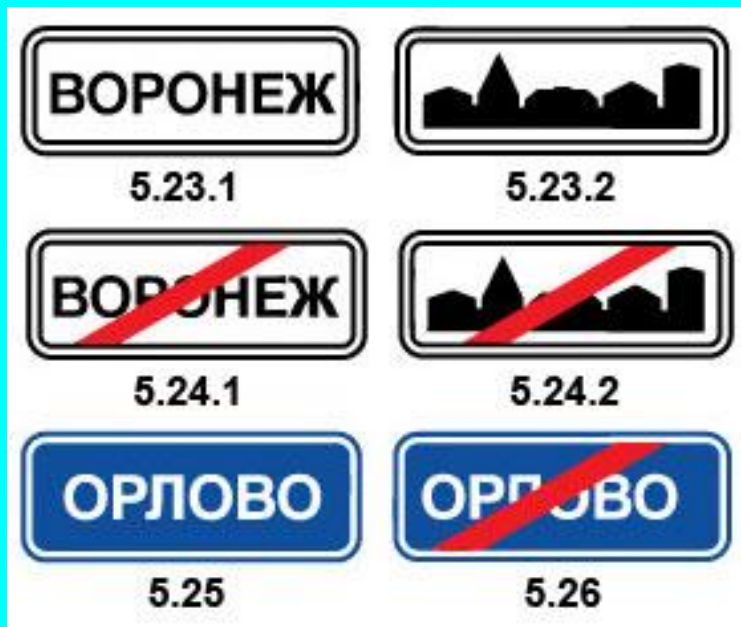


ПДД РФ

**ОБЩИЕ
ПОЛОЖЕНИЯ**

Урок 2



Населенный пункт
застроенная территория,
въезды на которую и выезды с
которой обозначены знаками
5.23.1 - 5.26



Автомагистраль

дорога, обозначенная знаком 5.1 и имеющая для каждого направления движения проезжие части, отделенные друг от друга разделительной полосой (а при ее отсутствии - дорожным ограждением), без пересечений в одном уровне с другими дорогами, железнодорожными или трамвайными путями, пешеходными или велосипедными дорожками.

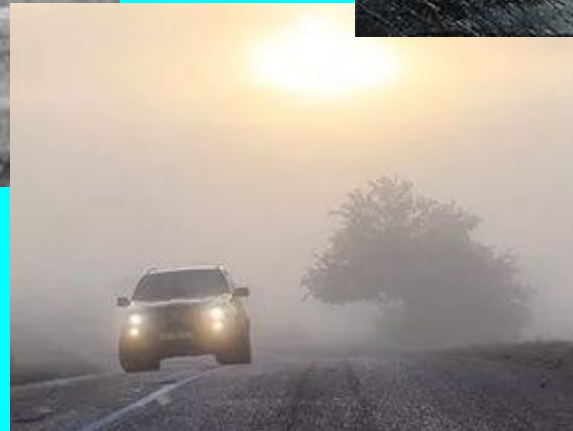
Железнодорожный переезд

пересечение дороги с
железнодорожными путями на одном
уровне.



Недостаточная видимость

видимость дороги менее 300 м в условиях тумана, дождя, снегопада и тому подобного, а также в сумерки.



Ограниченная видимость

видимость водителем дороги в направлении движения, ограниченная рельефом местности, геометрическими параметрами дороги, растительностью, строениями, сооружениями или иными объектами, в том числе транспортными средствами.



Препятствие

неподвижный объект на полосе движения (неисправное или поврежденное транспортное средство, дефект проезжей части, посторонние предметы и т.п.), не позволяющий продолжить движение по этой полосе..



**Это не
является
препятствием**



Транспортное средство

устройство, предназначенное для перевозки по дорогам людей, грузов или оборудования, установленного на нем.

Механические транспортные средства

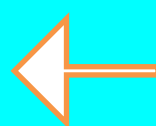


Механическое транспортное средство

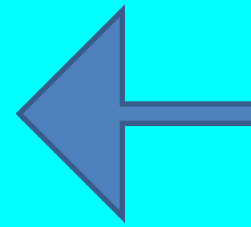
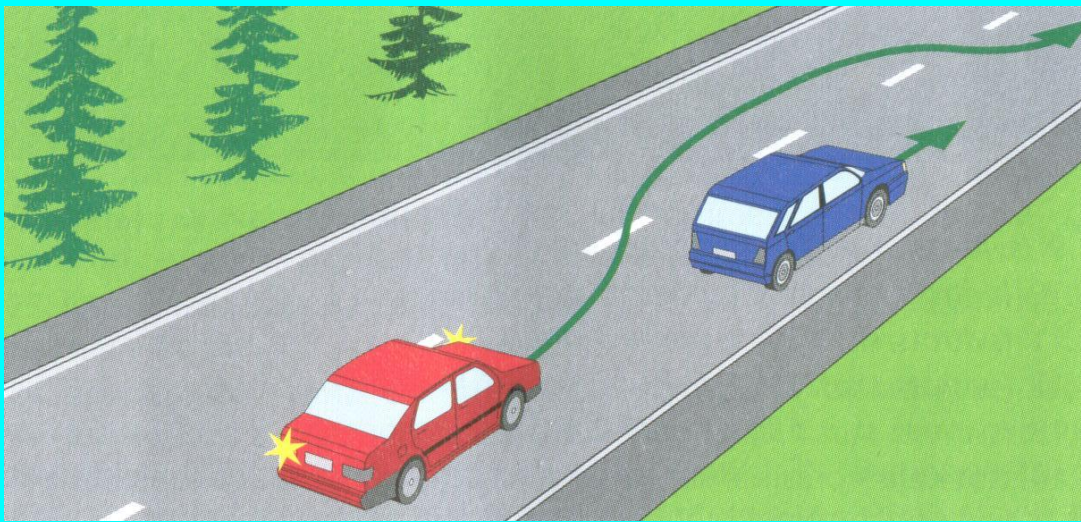
транспортное средство, кроме мопеда, приводимое в движение двигателем. Термин распространяется также на любые тракторы и самоходные машины.



Рис.24



Немеханическое
ТС

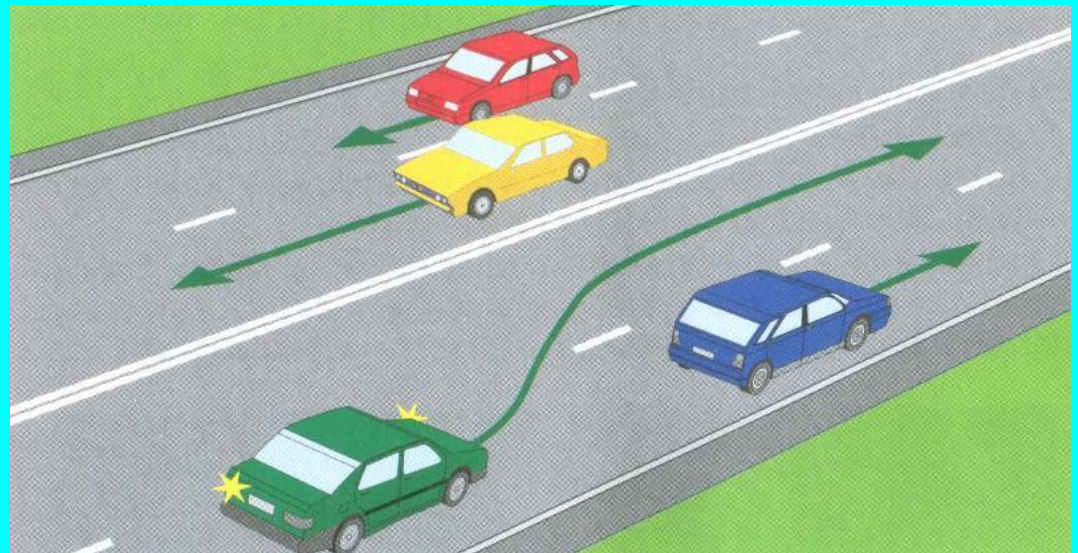
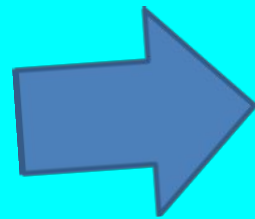


ОБГО

ОПЕРЕЖЕН

И

ИЕ





СТОЯНКА

более 5 минут
(посадка\высадка,
погрузка\разгрузка
ТС)



ОСТАНОВКА

- менее 5 минут
- более 5 минут
(посадка\высадка,
погрузка\разгрузка
ТС)





ВЫНУЖДЕНН АЯ ОСТАНОВ



!УСТУПИ ДОРОГУ! не создай помех





Выезжая с грунтовой дороги на перекресток, Вы попадаете:

- 1. На главную дорогу.**
- 2. На равнозначную дорогу, поскольку отсутствуют знаки приоритета.**
- 3. На равнозначную дорогу, поскольку проезжая часть имеет твердое покрытие перед перекрестком.**

**Пункт 1.2 ПДД
РФ**



Соответствуют ли действия водителя Правилам, если он движется посередине дороги?

1. Соответствуют
2. Соответствуют, если отсутствуют встречные транспортные средства
3. Не соответствуют.

**Пункт 1.4 ПДД
РФ**



Сколько полос для движения имеет проезжая часть данной дороги?

1. Одну полосу.
2. Две полосы.
3. Три полосы.

**Пункт 1.2 и 9.1 ПДД
РФ**



Сколько перекрестков изображено на рисунке?

- 1. Один.
- 2. Два.
- 3. Четыре.

**Пункт 1.2 ПДД
РФ**



Какой маневр намеревается выполнить водитель легкового автомобиля?

1. Обгон.
2. Перестроение с дальнейшим опережением.
3. Объезд.

**Пункт 1.2 ПДД
РФ**