

Литовский бульвар, 46 к2

Ясенево район, Москва, 117588

Жилой дом с административными помещениями, 9
этажей

М Ясенево — 600 м



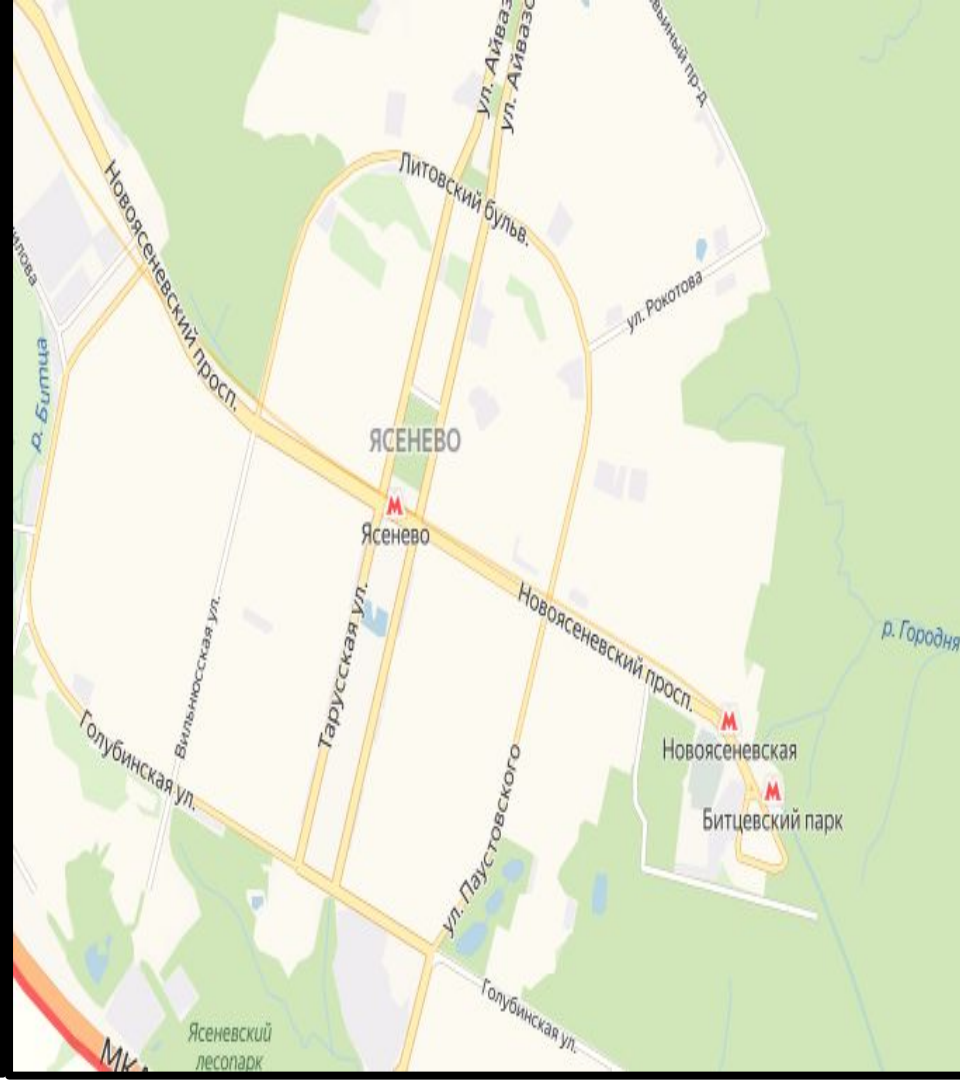
0 доме

Литовский бульвар, дом 46 корпус 2


Район:	Ясенево	Округ:	ЮЗАО
Почтовое отделение:	117588	Год постройки:	1978 г.
Назначение:	Жилой	Серия:	П-49 Д
Высота потолков:	0 см. и более	Тип дома:	Панельный
Этажей:	9	Квартир:	426
Общая площадь:	22572 кв.метров	Жилая площадь:	15381 кв.метров
Нежилые помещения:	35 кв.метров	Количество нежилых помещений:	3
Подъездов:	12	Мусоропровод:	есть
Лифт:	1 пассажирский		

Ближайшие станции метро (по прямой):

- м. [Ясенево](#) - 520 метров
- м. [Новоясеневская](#) - 980 метров
- м. [Битцевский парк](#) - 1200 метров



1. Метро Ясенево  507 м / примерно в 10 мин. ходьбы

2. Метро Новоясеневская  975 м / примерно в 19 мин. ходьбы

3. Остановка Литовский бульв. 46 Литовский бульв. 46"> Литовский бульв. 46 259 м / примерно в 5 мин. ходьбы

Автобусы: 264 , 642 , 648 , 642к

Маршрутки: 642м

4. Остановка Ул. Рокотова Ул. Рокотова"> Ул. Рокотова 393 м / примерно в 7 мин. ходьбы

Автобусы: 264 , 642 , 648 , 639

Маршрутки: 642м

5. Остановка Ул. Паустовского Ул. Паустовского"> Ул. Паустовского 429 м / примерно в 8 мин. ходьбы

Маршрутки: 259м , 342м , 642м

Автобусы: 264 , 642 , 781 , 648 , 262 , 651

Троллейбусы: 81

6. Остановка "Ясенево" «Ясенево»"> «Ясенево» 470 м / примерно в 9 мин. ходьбы

Троллейбусы: 85 , 81

Маршрутки: 85м , 330м , 558м , 577м , 259м , 342м , 642м , 402м

Автобусы: 101 , 165 , 202 , 264 , 642 , 710 , 781 , 642к , 769

7. Остановка Универмаг "Ясенево" Универмаг «Ясенево»"> Универмаг «Ясенево» 416 м / примерно в 8 мин. ходьбы

Троллейбусы: 85

Маршрутки: 85м , 330м , 558м , 577м

8. Остановка Ул. Рокотова 8 Ул. Рокотова 8"> Ул. Рокотова 8 474 м / примерно в 9 мин. ходьбы

Автобусы: 264 , 639 , 642

Маршрутки: 642м

9. Остановка Универмаг Универмаг"> Универмаг 494 м / примерно в 9 мин. ходьбы

Автобусы: 101 , 165 , 202 , 262 , 651 , 710 , 781

Маршрутки: 259м , 342м

Ясенево | Инфраструктура

Ясенево занимает 4-е место по территории (25 кв. км) и 3-е по численности населения (более 177 тыс. чел.). Плотность населения небольшая (около 7 тыс.чел. на 1 кв. км – 101-е место).

Кроме этого «плюса» много других преимуществ:

- удобная планировка микрорайонов
- развитая инфраструктура
- продуманная транспортная система
- нет крупных предприятий
- район окружают зеленые зоны
- отличная экология

История района

Земли современного р-на Ясенево оставили важный отпечаток в истории всей страны. Так сложилось, что здешние просторы всегда были зоной отдыха для богатых и влиятельных граждан. В XIV-XVII столетиях на территории района были расположены резиденции и поместья знатных князей и даже царей. Первое упоминание о поселении "Ясиновское", которое было в собственности князя Ивана Калиты, зафиксировано в летописях XIV века.

Ранее на территории современного р-на располагались такие населенные пункты: Большое Голубино, Малое Голубино, Узкое и, собственно, Ясенево. Как память с этих давних времен частично сохранились две усадьбы: "Ясенево" и "Узкое" - это одни из главных современных достопримечательностей региона.

В состав Москвы этот участок был включен в 1960 году, а масштабная жилая застройка стартовала в 70-х. Датой образования района принято считать - 13 ноября 1976 года.



Ясенево времен СССР запечатлен в ряде известных фильмов: "Москва слезам не верит" (1979), "Вам и не снилось..." (1980), "Авария - дочь мента" (1989). Но, к сожалению, район был свидетелем и ужасных происшествий - в 2004 году случилось обрушение крыши местного развлекательного комплекса "Трансвааль-парк". В страшной трагедии погибло 28 человек

О КВАРТИРЕ

3х КОМНАТНАЯ квартира
делится на 4 студии.

24,0_{КВ.М} - 3800000

14,6_{КВ.М} - 2700000

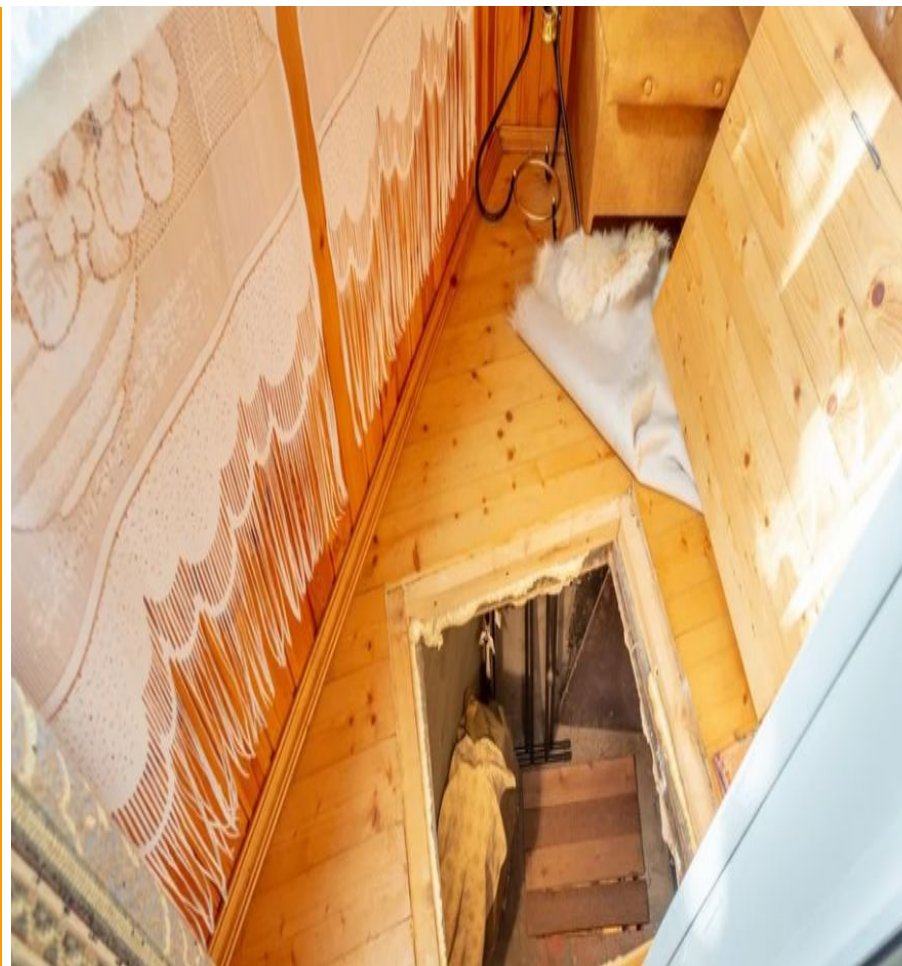
14,0_{КВ.М} - 2650000

12,0_{КВ.М} - 2450000

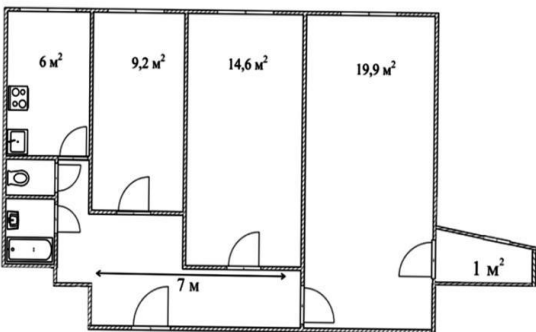
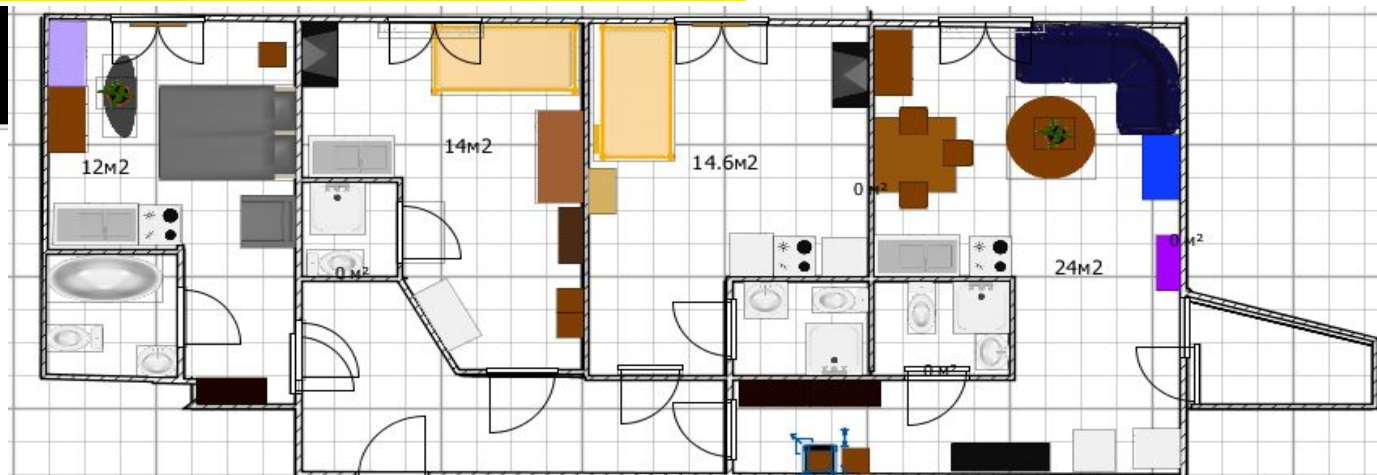


О КВАРТИРЕ

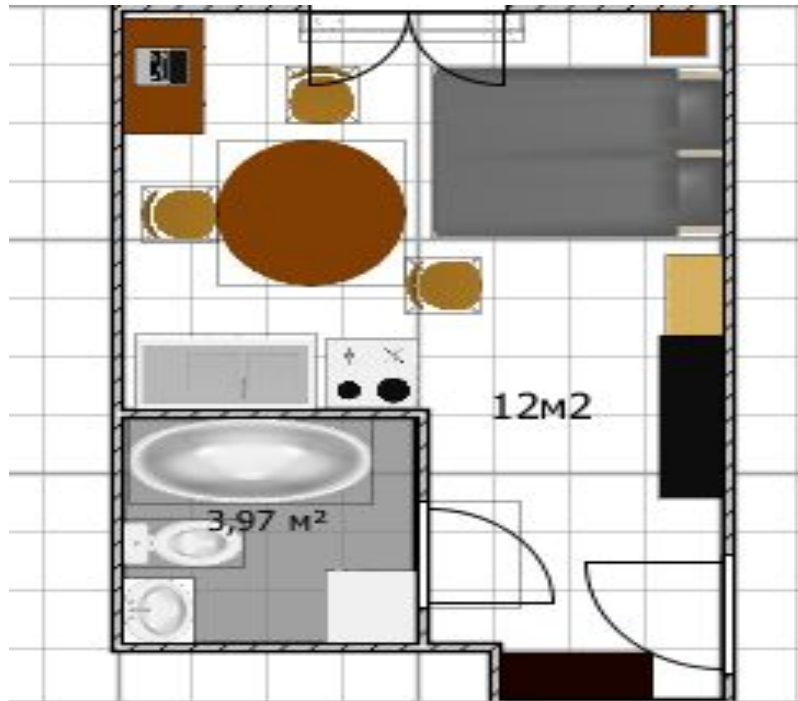
Квартира находится на очень высоком 10м этаже, подвальное помещение составляет еще один этаж, так как прилегающий рядом дом стоит ниже на один этаж (лесенкой). Высота этажа стандартная - 2,70 м. В большой студии - 24,0 кв.м. есть небольшая лоджия с двойным подполом - один на уровне подвала, другой прорыт



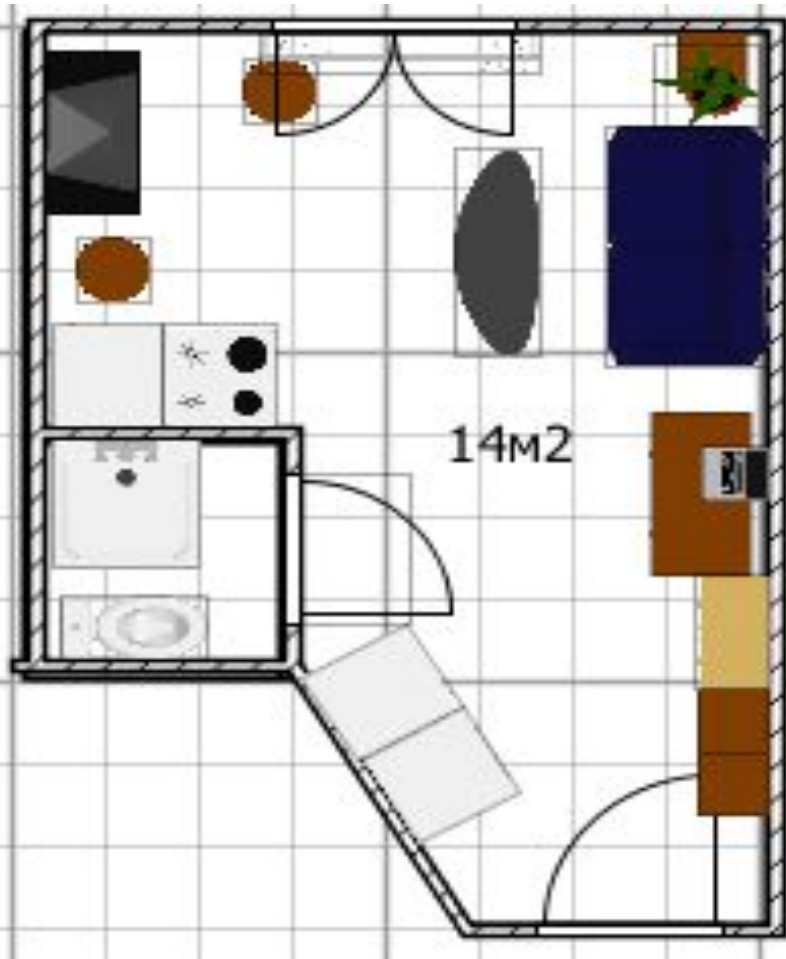
ПЛАНИРОВКА КВАРТИРЫ



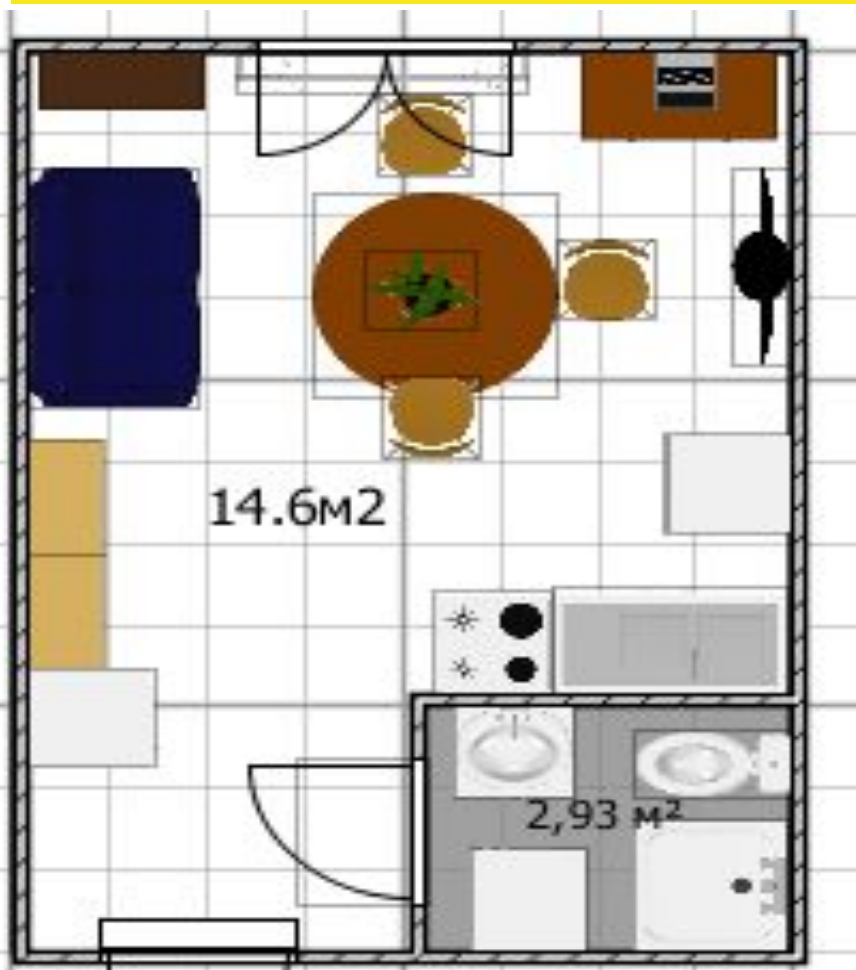
Студия-12м2 с родным санузлом - 2450000 рублей 21/100



Студия -14м2 с окном во двор - 2650000руб. 23/100



Студия - 14,6м² с окном во двор - 2700000 23/100

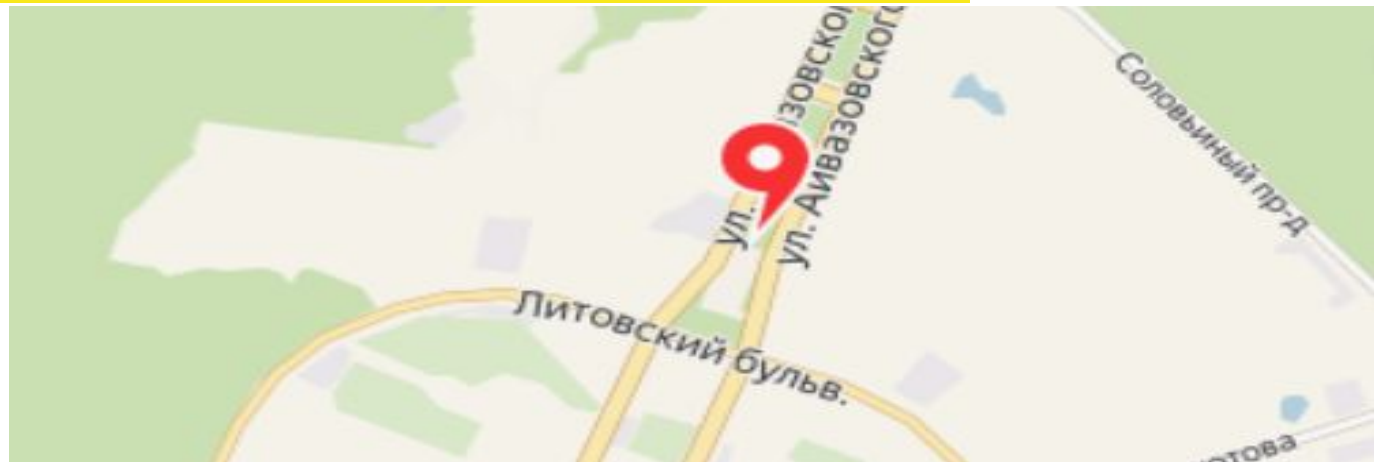


Студия с лоджией, окно во двор 24,0м² - 3800000руб. 33/100

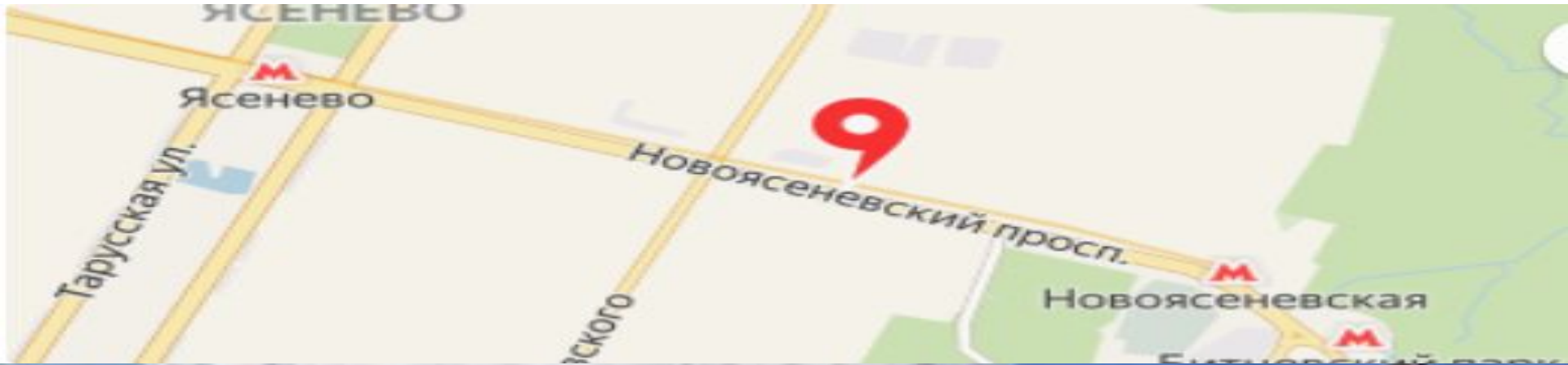


ДОСТОПРИМЕЧАТЕЛЬНОСТИ ЯСЕНЕВО

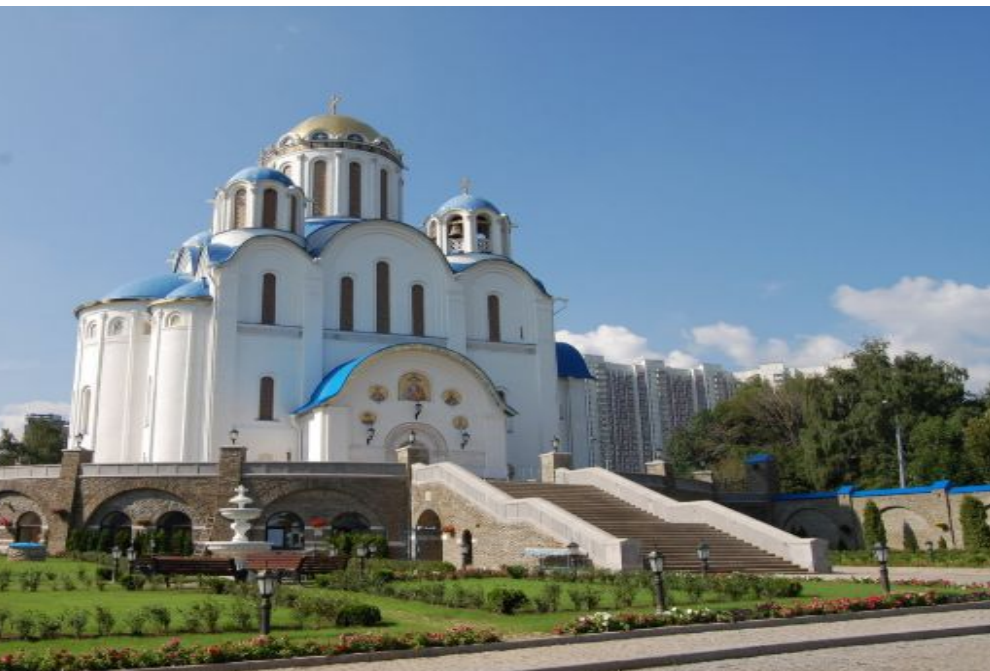
Клумба Ясенево



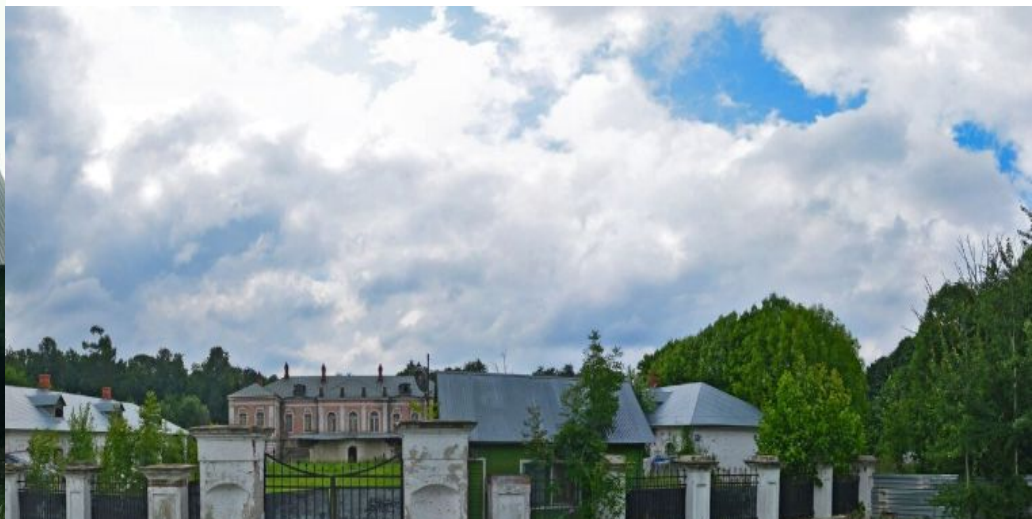
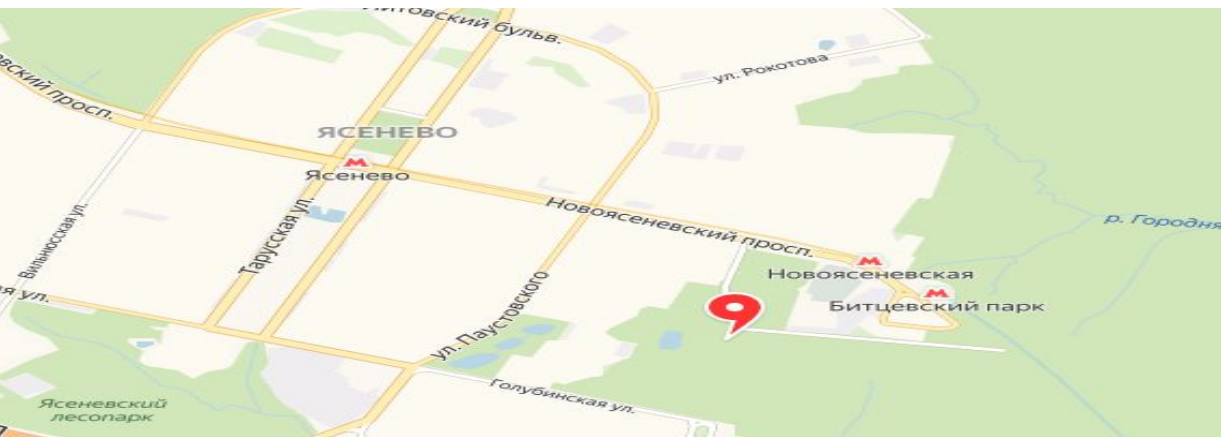
Пулемётный ДОТ



Храм Покрова Пресвятой Богородицы

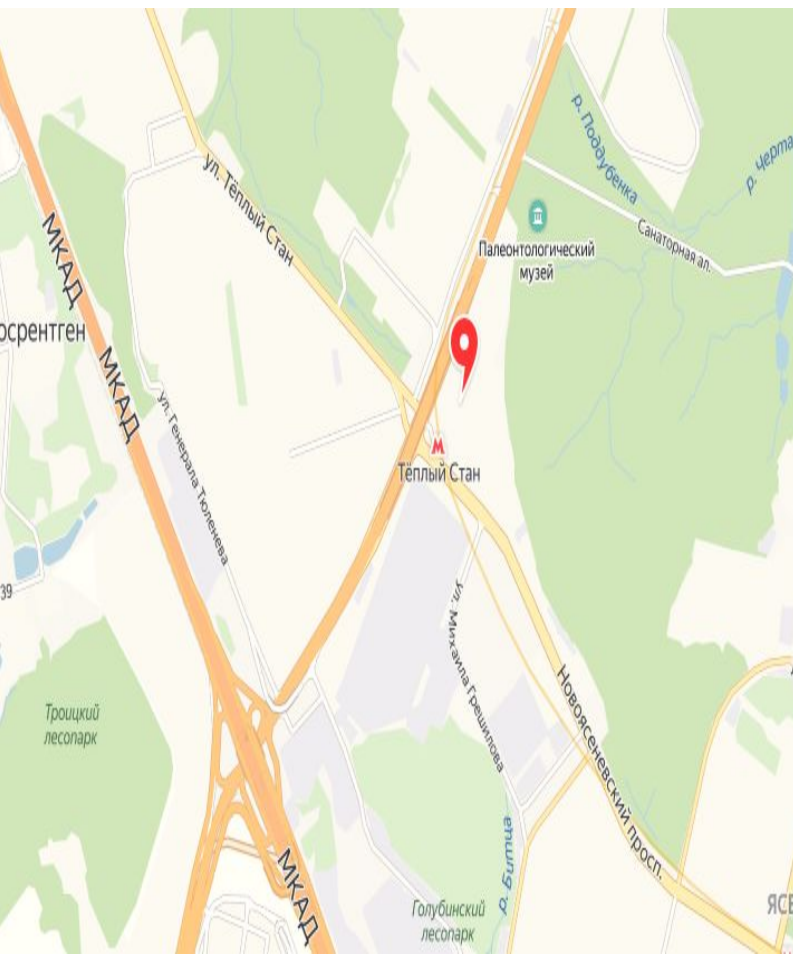


Усадьба Ясенево



Joki Joya

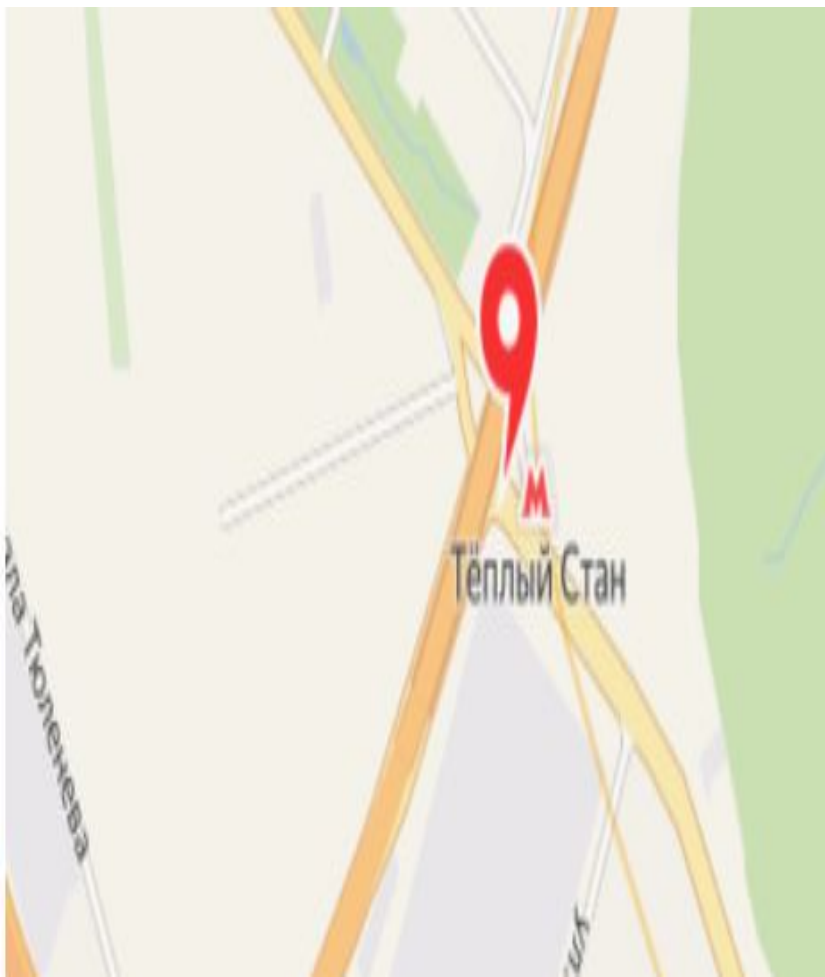
Развлекательный центр · Детские игровые залы и площадки · Парк аттракционов



ЮКИ ЮЖА



Самая высокая точка Москвы

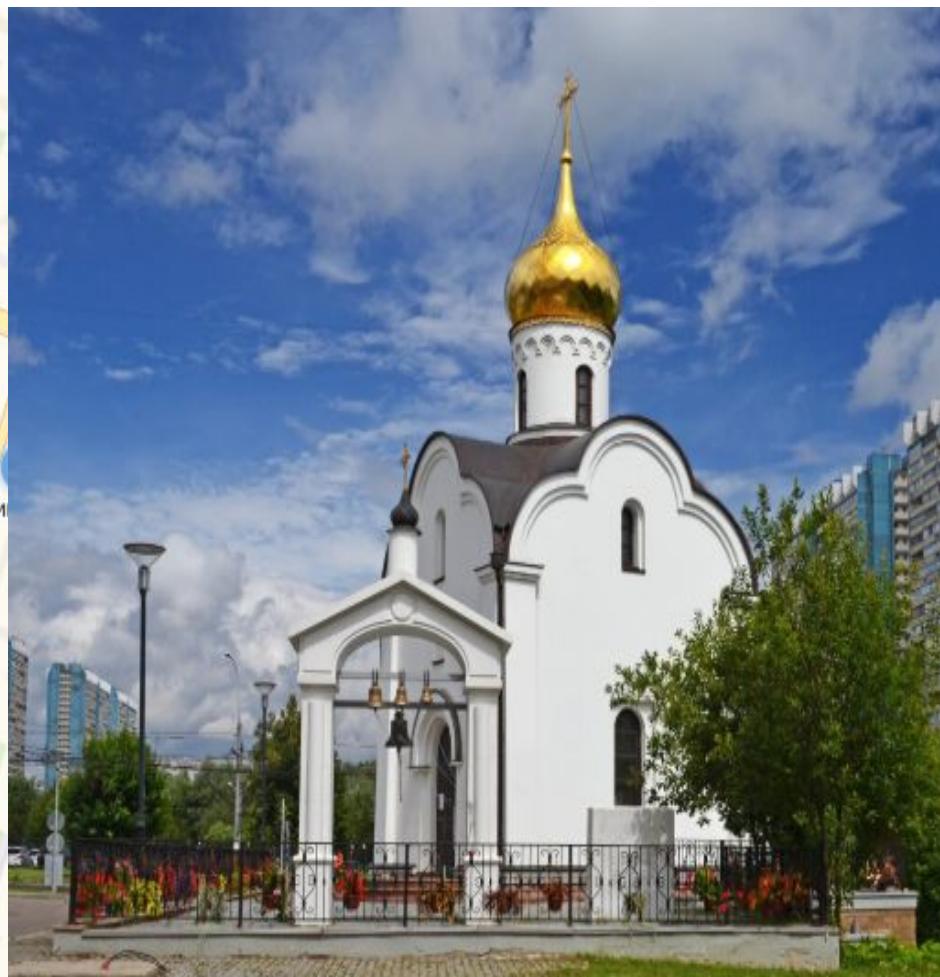
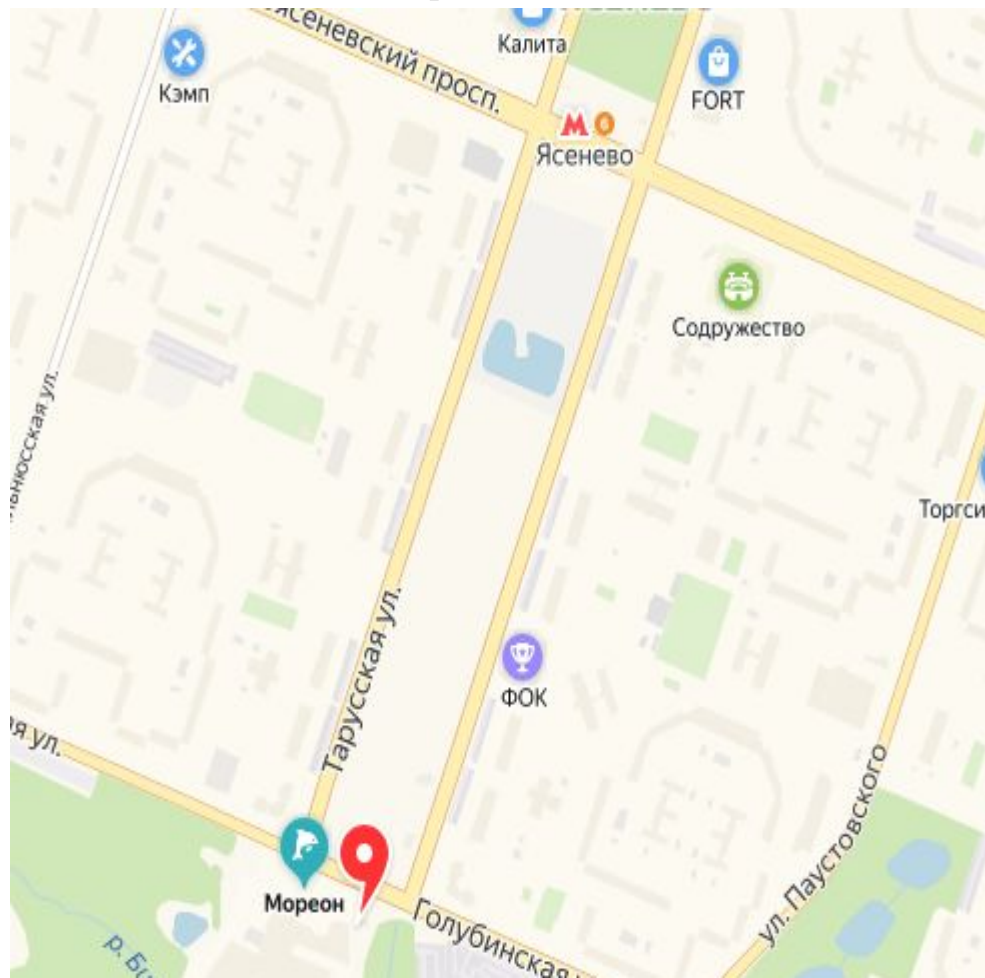




Эйфелева башня



Храм-часовня в честь Всех Святых



ЛЕСНАЯ СКАЗКА



Небесные ворота усадьбы Узкое





Храм Святых
Вовровеховных...



Цирк Чудес



Храм Казанской иконы
Божией Матери



Палеонтологическ



Игровой центр Little Sta
& Happy City



Гра и Феврони



Церковь Пантелеимона



Северные ворота
усадыбы Узкое



Храм Святых



Часовня Георгия

СРЕДНЯЯ СТОИМОСТЬ КВАРТИРЫ У МЕТРО ЯСЕНЕВО ЗА СЕНТЯБРЬ МЕСЯЦ- 18272237 рублей.

Средняя стоимость в динамике за последний год

9 788 506 руб. - Средняя стоимость квартиры в районе Ясенево в Москве за сентябрь 2019

+5% относительно августа

Преимущество покупки студии в районе Ясенево.

1-низкая цена

2-студия в 5мин.ходьбы от метро

3-отсутствие промышленных предприятий

4-район находится между крупными
лесопарковыми массивами

5-в Ясенево велик процент лиц с высоким

социальным статусом (ИТР, руководители, научные и творческие работники).

Менеджер объекта-Сизенцева Светлана

тел: 8(963)601-27-35

*Всем броней и постоянных
продаж!!!!!!!!!!!!!!!!!!!!!!!!!!!!!!!!!!!!*

УДАЧИ ВСЕМ!!!!!!!!!!!!