

Кам'янець-Подільський коледж харчових технологій



СОЦІУМ

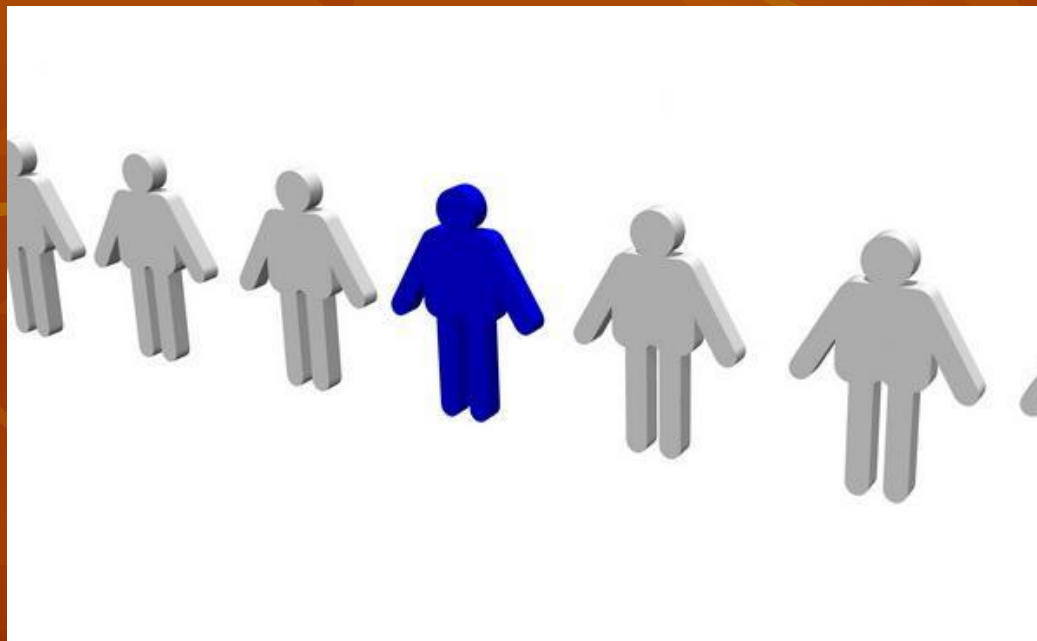
Виконала:
Басіста О.В.

Поняття соціуму-суспільство людей

- **Соціум** — велика, стійка соціальна спільнота, яка характеризується єдністю умов життєдіяльності людей в якихось певних відносинах.
- **Соціальна спільнота** — відносно стійка сукупність людей, що вирізняються більш-менш однаковими ознаками, умовами і способом життя, масової свідомості, спільністю соціальних норм, ціннісних систем і інтересів.

Класифікація груп

- За чисельністю: великі (етнічні, релігійні); малі (до 30 осіб).
- За характером взаємин: первинні (сім'я, клас, студентська група); вторинні (трудоий колектив).
- За способом організації та регулювання взаємодії: формальні (юридично оформлені); неформальні.



- **Умовні групи** — довільні об'єднання людей за будь-якою спільною ознакою.
- **Реальні групи** — такі об'єднання людей, у яких має місце єдність діяльності, умов, обставин, ознак і в яких люди усвідомлюють свою належність до цієї групи.



Ознаки:

- 1. Стать.
- 2. Дохід.
- 3. Національність.
- 4. Вік.
- 5. Спорідненість і шлюб.
- 6. Професія.
- 7. Місце проживання.



За типом ідентифікації:

- а) групи членства;
- б) референтні групи (індивід може не входити до такої групи, але він звіряє свій статус і поведінку з цим еталоном);
- в) аутгрупи (групи, які індивід вважає чужими).



- **Квазігрупа** — слабо організоване, нестійке, короткочасне об'єднання людей випадкового складу (натовп, публіка в театрі).
- **Статусні групи** — виникають на основі соціальної нерівності і відіграють важливу роль під час визначення соціального стану, статусу особистості.
- **Номінальні групи** — їх виділяють для статистичного обліку населення:
 - а) пасажирів приміських потягів, автобусів;
 - б) перебувають на обліку в міліції;
 - в) бездітні, багатодітні, малодітні;
 - г) які мають постійну або тимчасову прописку.



Агрегатні групи — сукупності людей, виділені на основі поведінкових ознак (аудиторія, публіка). «Агрегат» — випадкове скупчення людей.

СПІЛЬНОТА

- **Спільнота** — сукупність людей, що характеризується певними єдиними ознаками (інтерес, умови життя і діяльності, близькість поглядів, спільна віра).
- ►► **Види спільнот**
 - 1. Етнічні, територіальні, релігійні.
 - 2. Стійкі (етнічні, територіальні).
 - 3. Нестійкі (масові рухи, аудиторія, натовп).
 - 4. Особливою спільнотою (самостійною одиницею) є територіальна спільнота (ТО) — сукупність людей, що живуть на одній господарсько освоєній території.



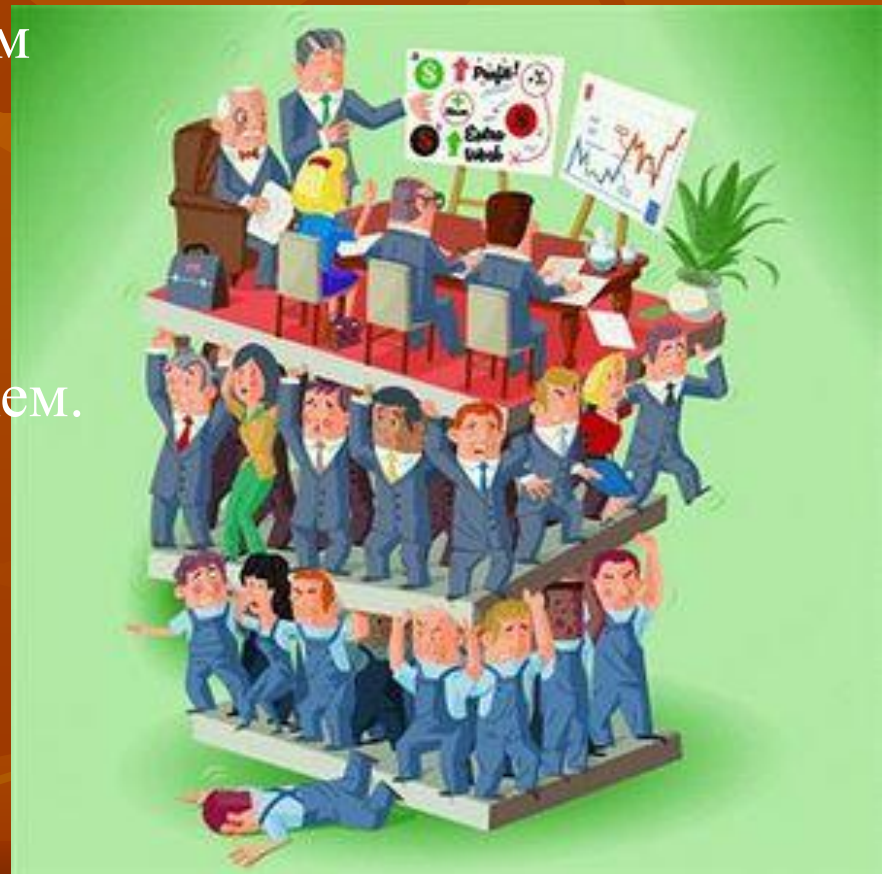
Види соціальної нерівності

- **Соціальна нерівність** — система відносин у суспільстві, яку характеризує нерівномірний розподіл дефіцитних ресурсів суспільства (грошей, влади, освіти і престижу) між різними стратами, або верствами, населення.
- **Види:**
 - (Статева, вікова, національно-етнічна, релігійна, політична, економічна, культурна, освітня)
 - Передумови соціальної нерівності:
 - а) нерівність здібностей і можливостей;
 - б) обмеженість ресурсів суспільства.



Соціальна стратифікація

- **Стратифікація** (лат. *stratum* — шар, *placere* і *facere* — робити) — процес і результат диференціації суспільства на різні соціальні прошарки, що відрізняються за своїм суспільним статусом.
- **Страта** — сукупність сімей та індивідів, що мають певний соціальний рівень за доходами, добробутом, владою або престижем.



Основні категорії соціальної стратифікації

- **Соціальний прошарок** — соціальна спільнота, яку виділяють за однією або декількома ознаками диференціації суспільства — доходами, престижем, рівнем освіти, культури і т. ін.

- **Соціальний клас** — численна соціальна група людей, які володіють або не володіють засобами виробництва, що посідають певне місце в системі суспільного розподілу праці і мають специфічний спосіб отримання доходу.

