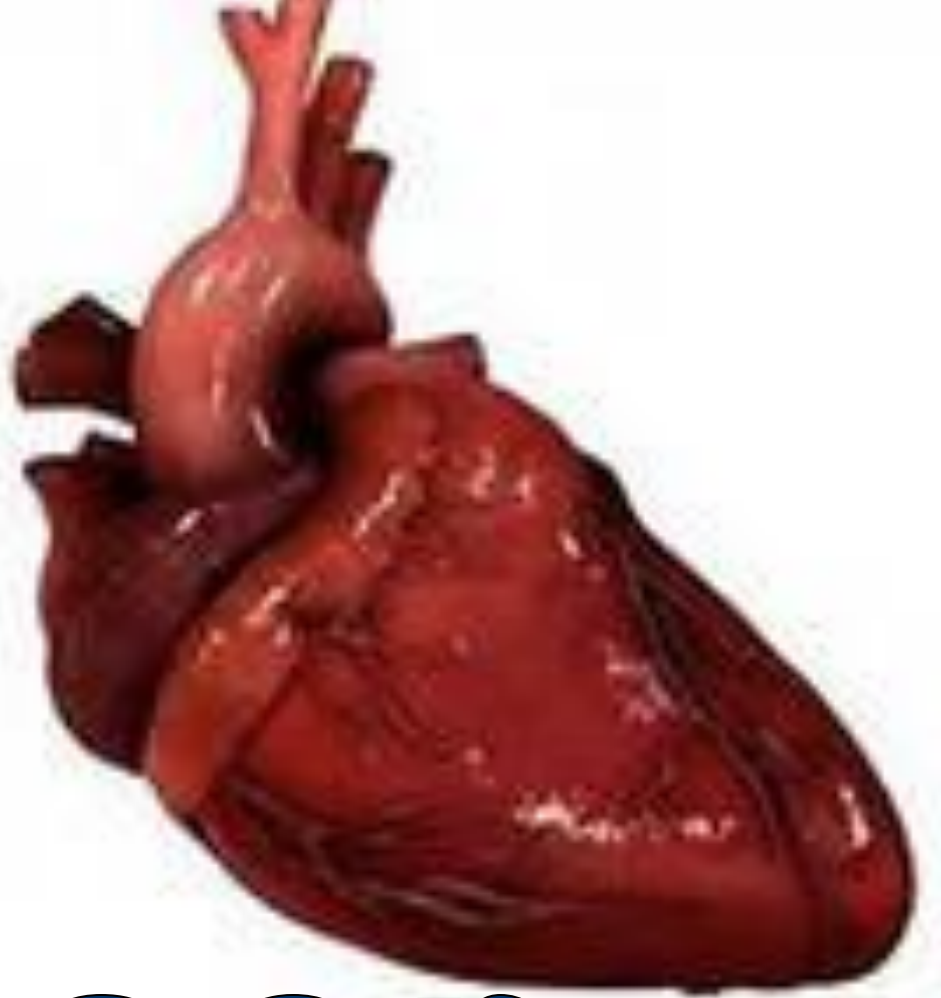


# Тема

**Первая помощь  
при сердечной  
недостаточности**

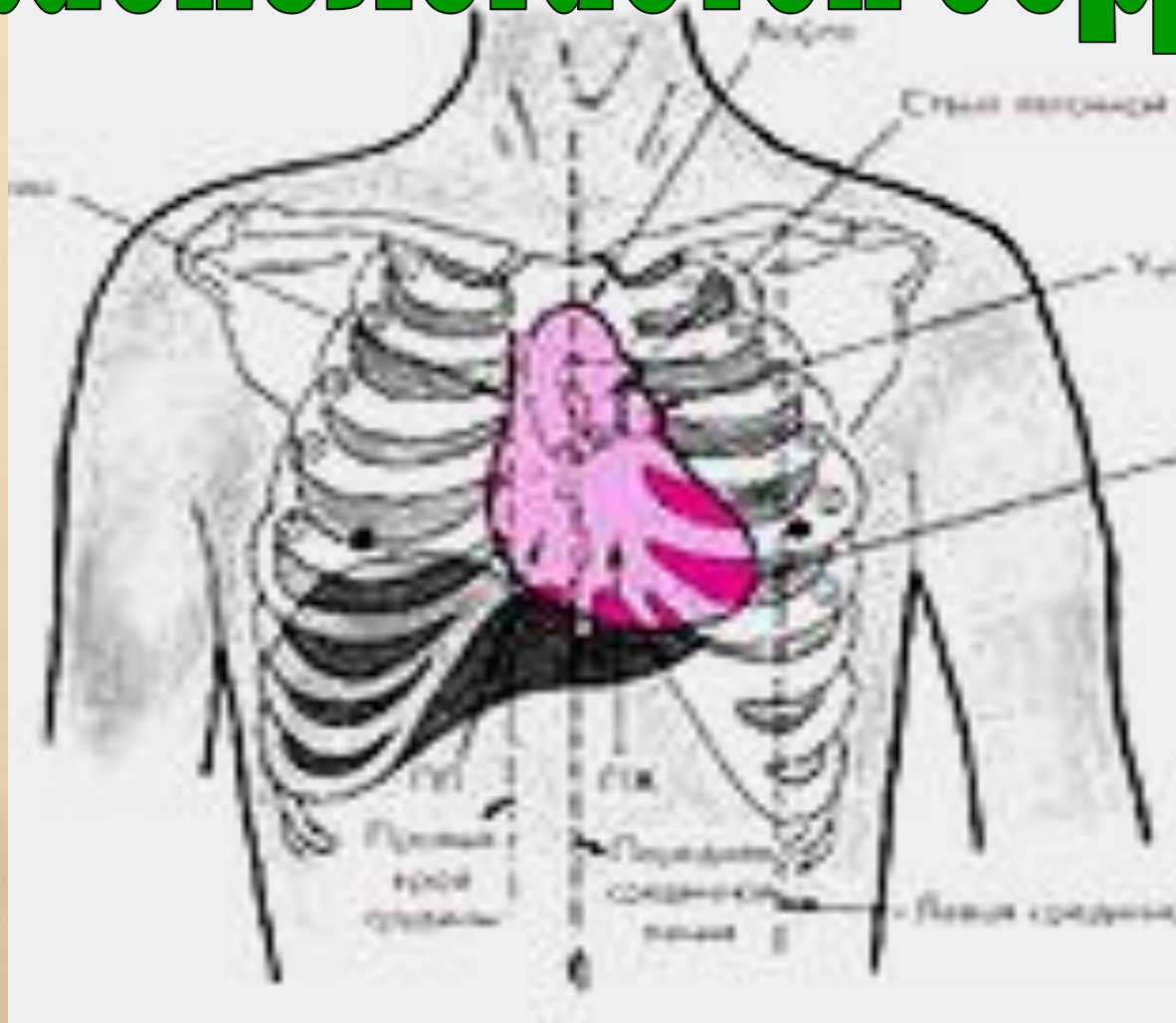
UHO HOUO OOHUO

?????

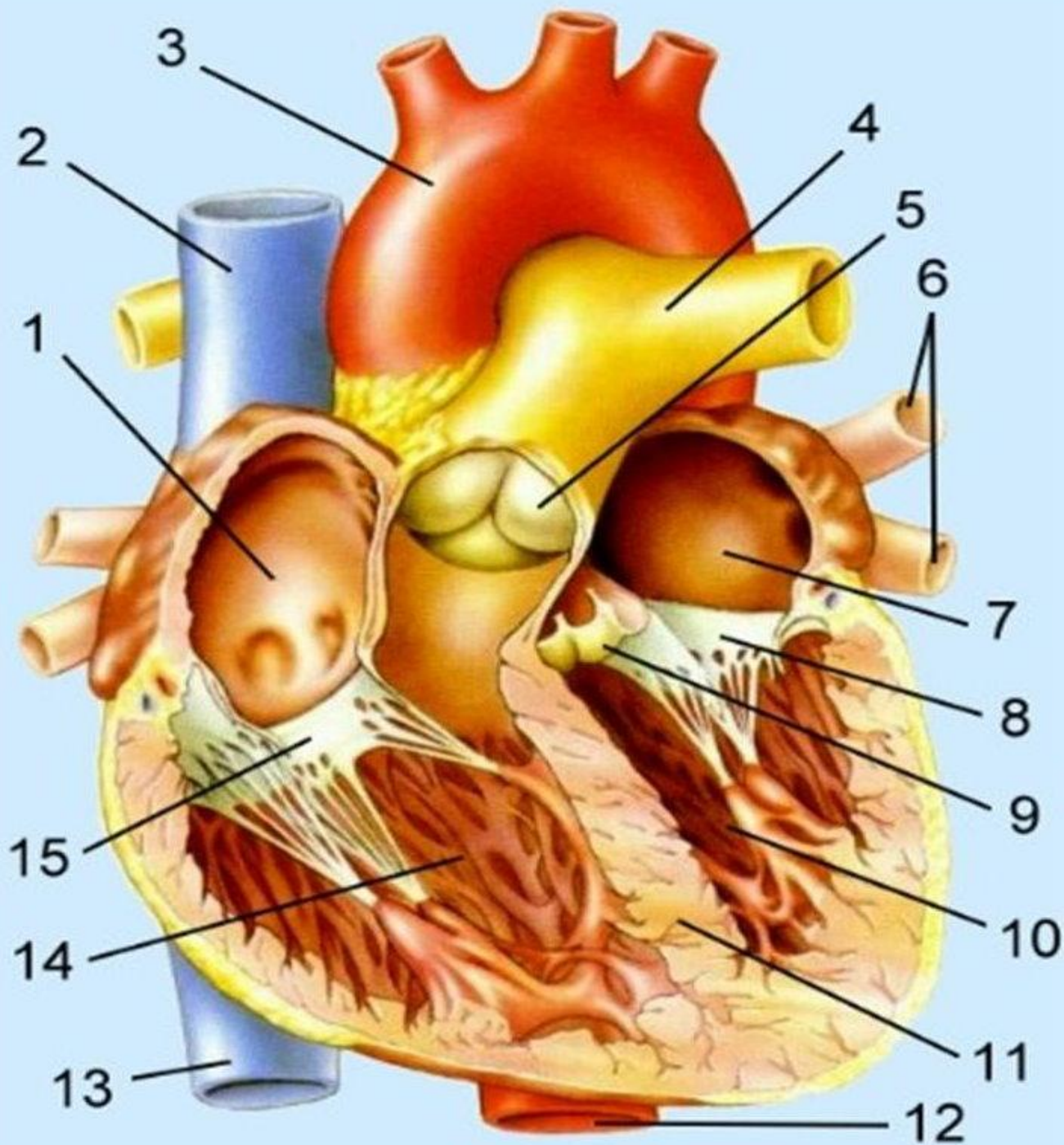


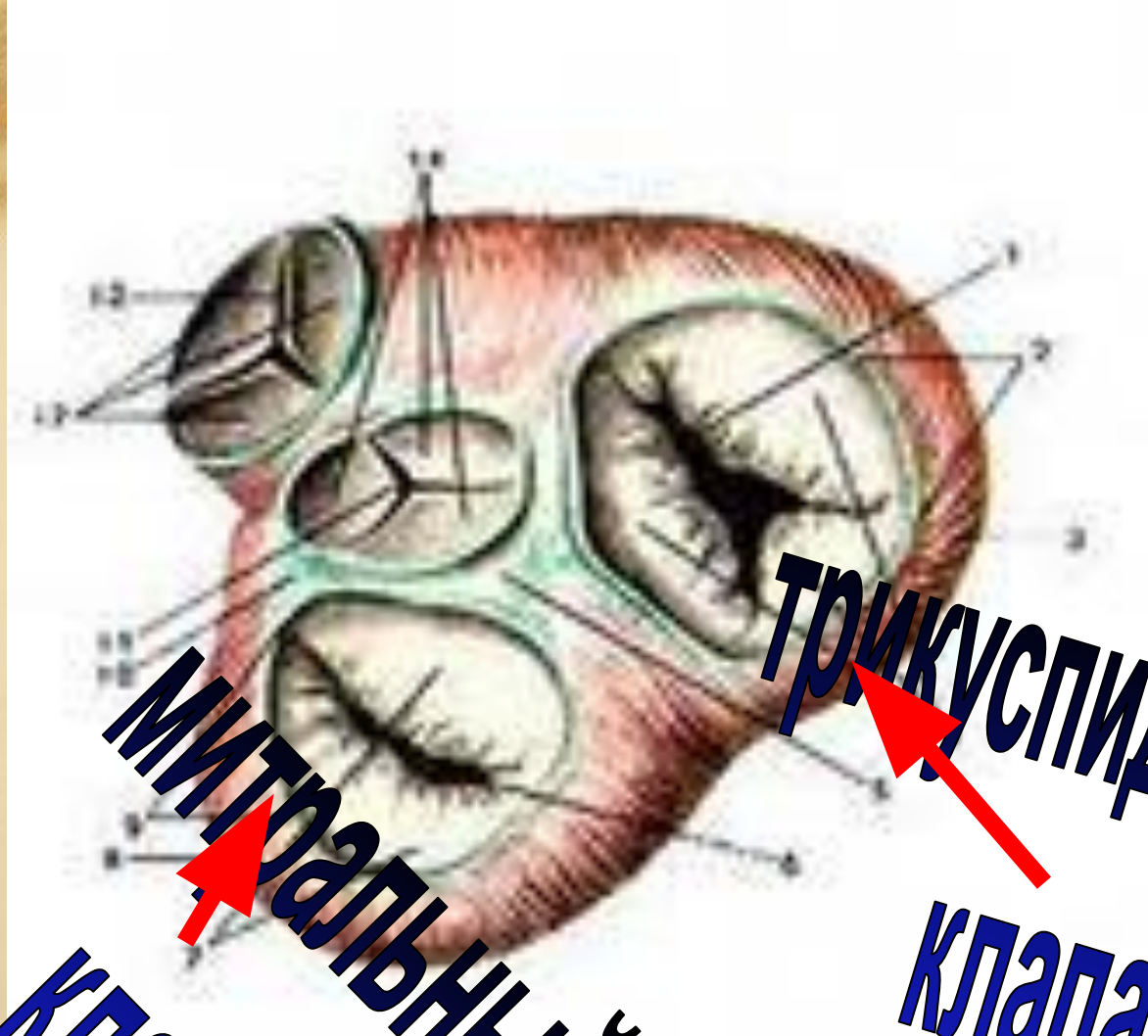
cor

# ГДЕ РАСПОЛОГАЕТСЯ СЕРДЦЕ?









**Митральный**  
клапан

**Трикуспидальный**  
клапан

**(двухстворчатый)**

**(трехстворчатый)**

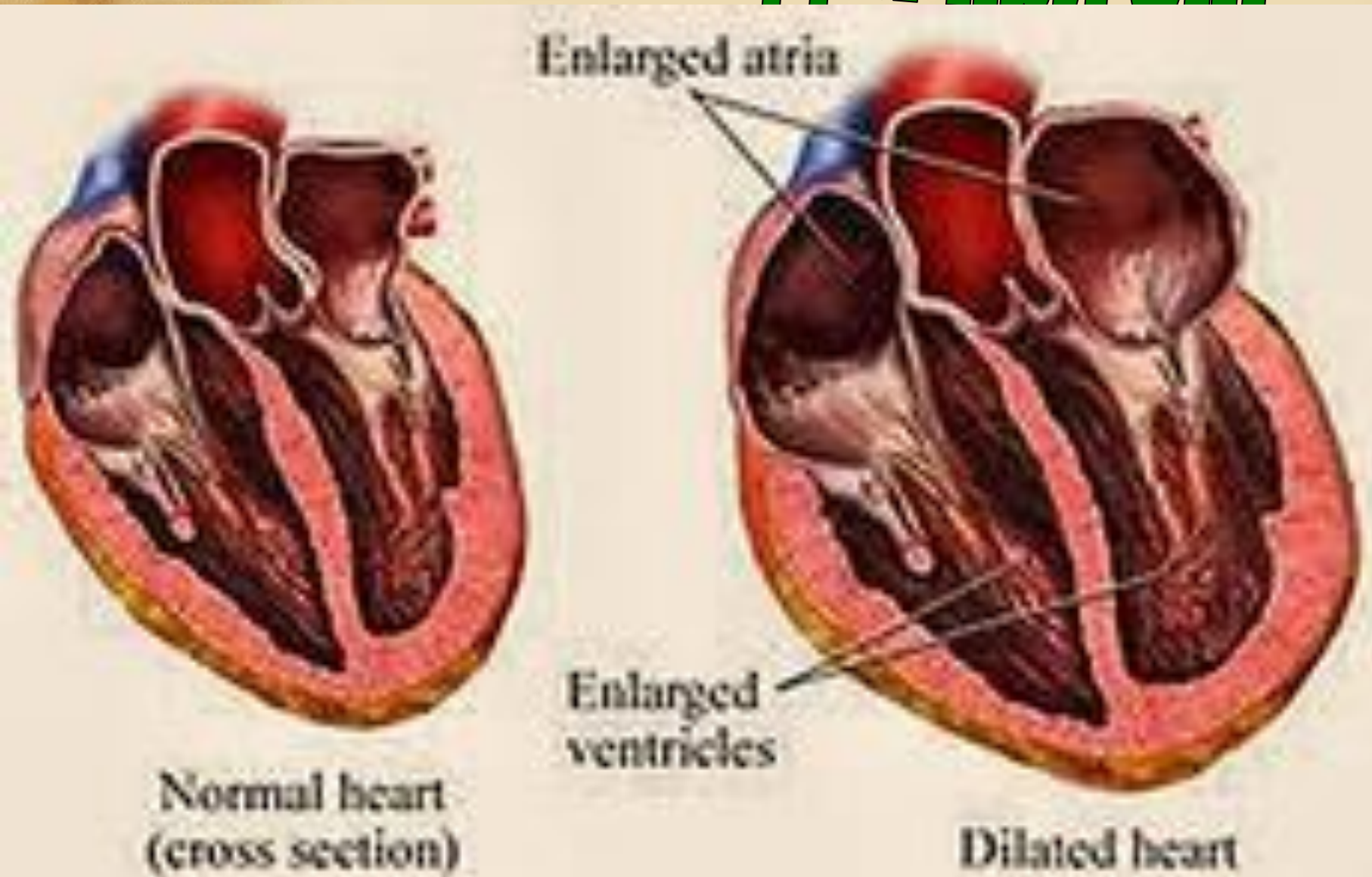


# ОСТРАЯ СЕРДЕЧНАЯ НЕДОСТАТОЧНОСТЬ

- комплекс расстройств,  
обусловленных,  
главным образом,  
понижением  
сократительной  
способности сердечной  
мышцы.

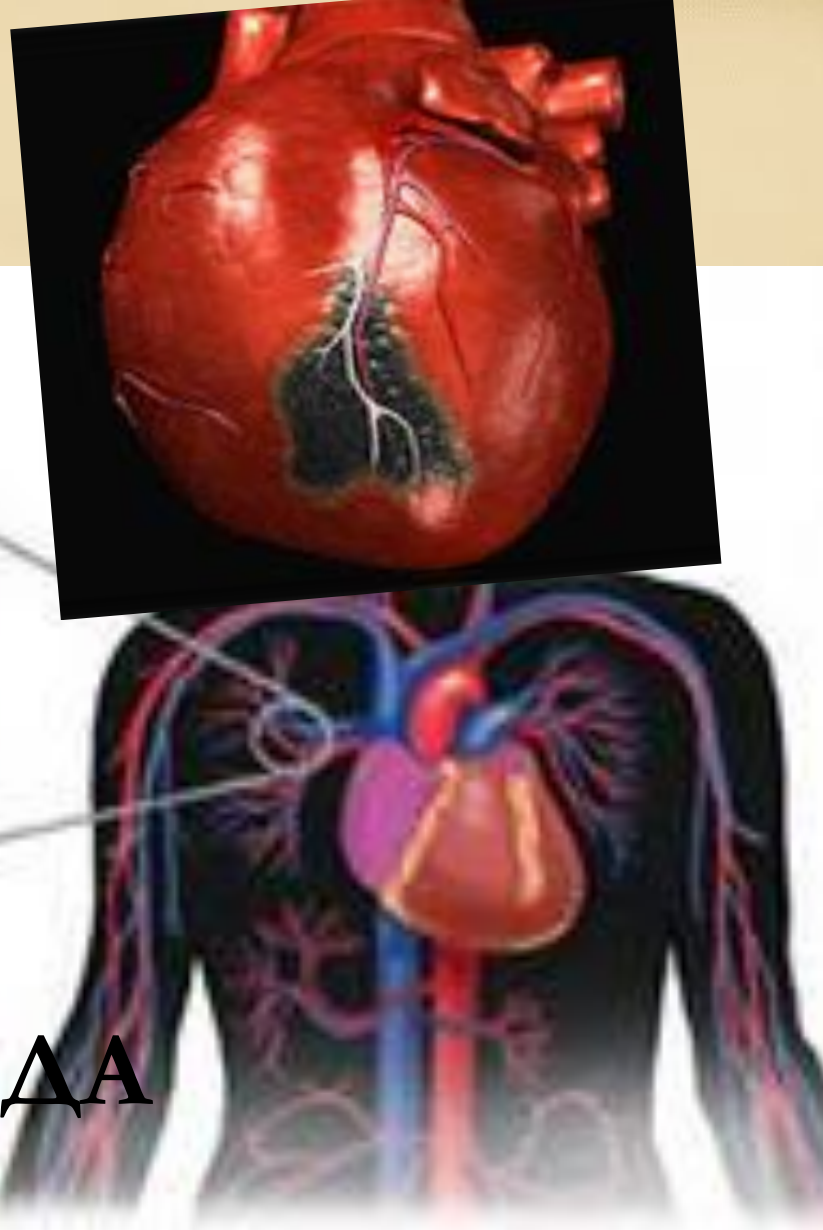
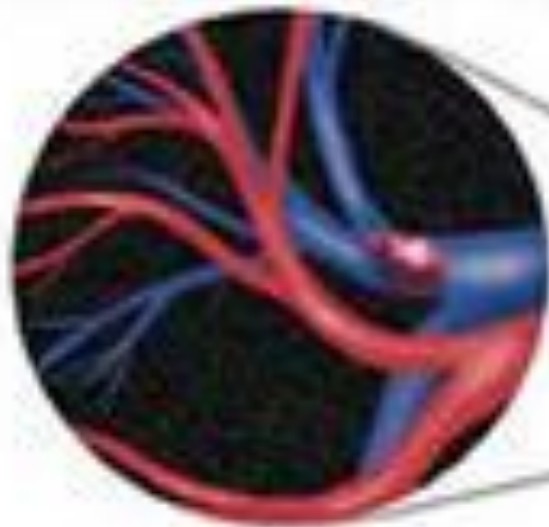


# ЧТО ПРОИСХОДИТ ПРИ СНР



# ПРИЧИНЫ СН

Site of Pulmonary Embolus



ИНФАРКТ МИОКАРДА

ТРОМБОЭМБОЛИЯ  
ЛЕГОЧНОЙ АРТЕРИИ



Нормальное  
сердце

Сердце умеренно  
пившего пиво



**по скорости развития**

**выделяют:**

**\***

**Острая**

**сердечная недостаточность ОСН**

**\***

**Хроническая**

**сердечная недостаточность ХСН**

# Оказание первой медицинской помощи при острой сердечной недостаточности рекомендуется выполнять в следующем порядке:

- - придать пострадавшему удобное полусидячее положение в постели и обеспечить приток свежего воздуха (открыть форточку, окно, дверь);
- - побрызгать пострадавшему на лицо и шею прохладной водой и дать понюхать нашатырный спирт.
- - обложить пострадавшего грелками
- - дать пострадавшему валидол или нитроглицерин (под язык), либо корвалол (40 капель на 100 мл воды);
- - срочно вызвать «скорую помощь»;



# ТОМА

Первая помощь  
при инсульте



**Инсульт – это повреждение мозга, которое возникает нарушение кровообращения в мозгу, из-за сужения или закупорки мозговой артерии тромбом.**

Темпоро-  
виталя  
ПСА

Лобная  
ветвь ПСА

Веннозное  
Сеть

Инне-  
рая А

Задняя  
ушная А

Питательная

Веннозное  
Сеть

Временная  
вена

ВСА

ВСА

ветви

Наружная  
сонная А





# ТИПЫ ИНСУЛЬТА

- ▶ **Ишемический инсульт** — острое нарушение мозгового кровообращения вследствие затруднения или прекращения поступления крови к тому или иному отделу.
- ▶ **Геморрагический инсульт** — это кровоизлияние в головной мозг в результате разрыва стенки сосуда под воздействием высокого давления.

# **Что приводит к геморрагическому инсульту?**

- Гипертоническая болезнь в 85% случаев**
  - Врожденные аномалии сосудов**
  - Аневризма сосудов головного мозга**
  - Нарушение свертываемости крови**  
(гемофилия, передозировка лекарственными препаратами разжижающих кровь - аспирин)
  - Интоксикация (алкоголь, курение, наркотики)**
  - Авитаминоз**
  - Длительное пребывание на солнце**
  - психическое напряжение**

**NB !**

**(nota bene)**

**(запомни хорошо)**

В отличие от инфаркта при инсульте, в большинстве случаев боль не возникает.

Отсутствие боли приводит к тому, что недуг при инсульте не принимается всерьез.

Это ведет к недооценке опасности.



# **Первая медицинская помощь при инсульте выполняется в следующем порядке:**

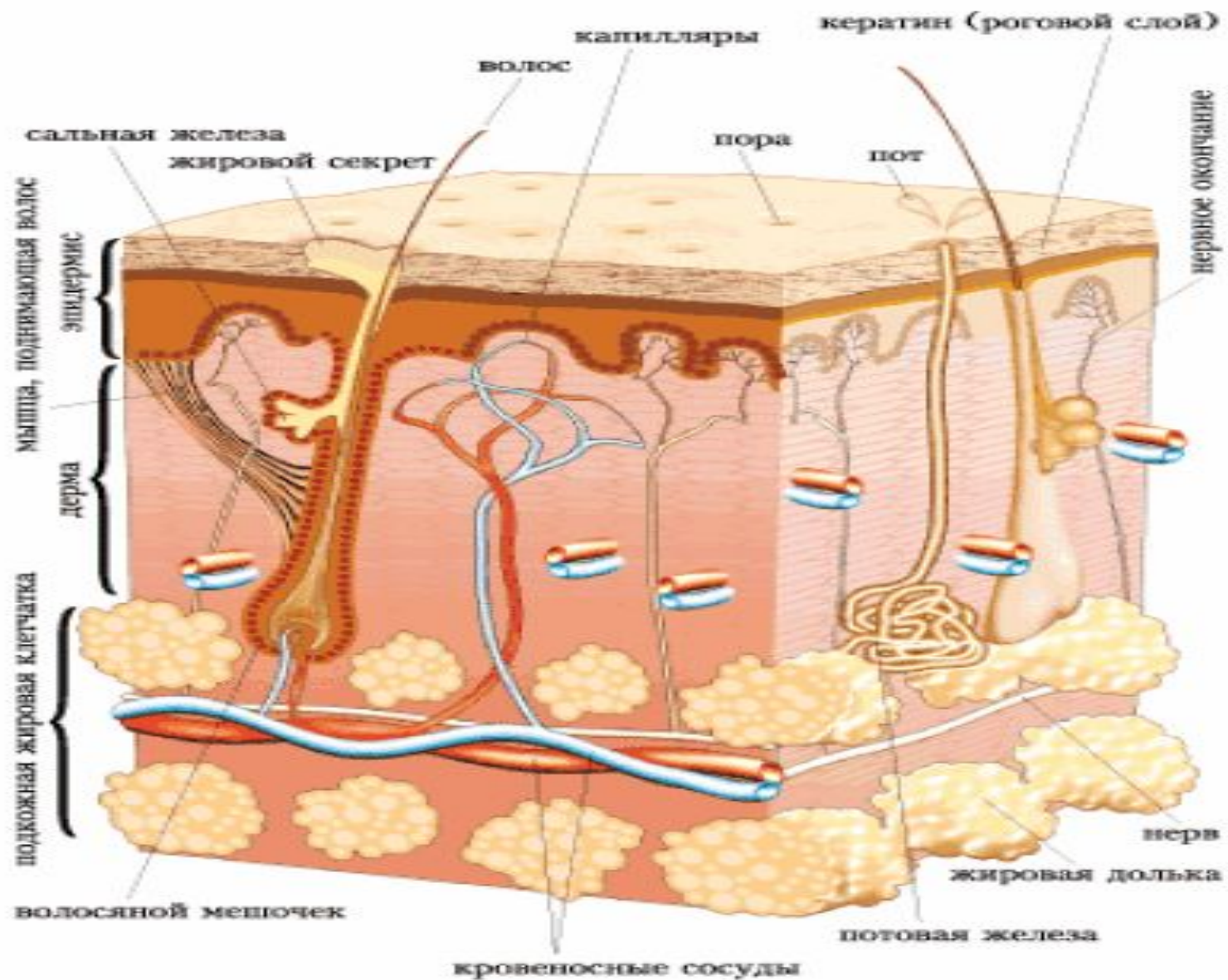
- срочно вызвать «скорую помощь» - главное – время!!!!
- При потере сознания уложить пострадавшего на бок.
- если человек в сознании, уложить его таким образом, чтобы голова и плечи были приподняты и чтобы шея не сгибалась
- ослабить тугую одежду на шее, груди, талии
- обеспечить приток свежего воздуха;
- проверить наличие дыхания у пострадавшего, при его отсутствии выполнить искусственное дыхание;
- проверить наличие пульса у пострадавшего, при его отсутствии начинать реанимацию;

# ТОМА

## Первая помощь при ранении

**Рана - повреждение тканей организма вследствие механического воздействия, сопровождающиеся нарушением целостности кожи, слизистых оболочек и склеры.**

# Строение кожи человека

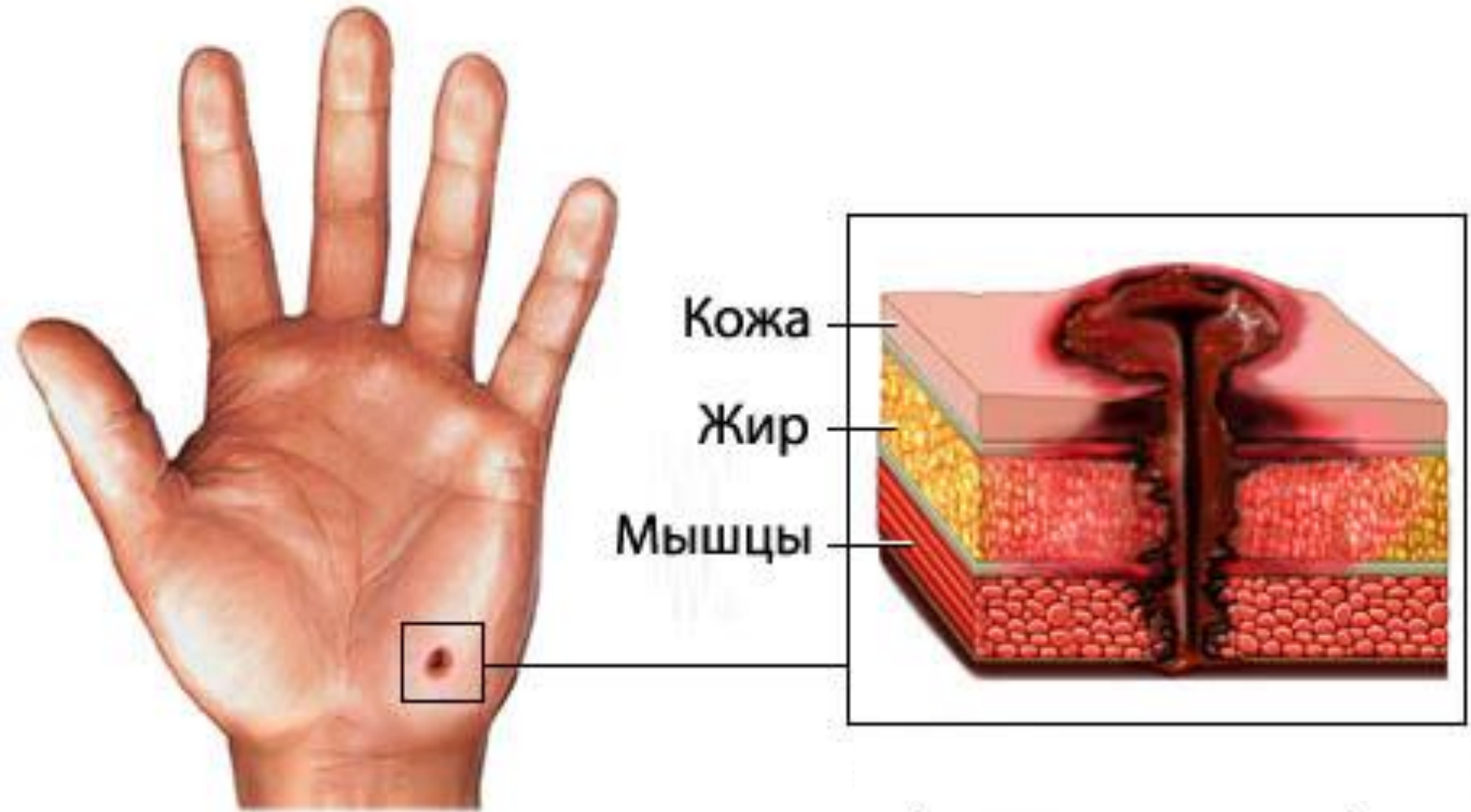






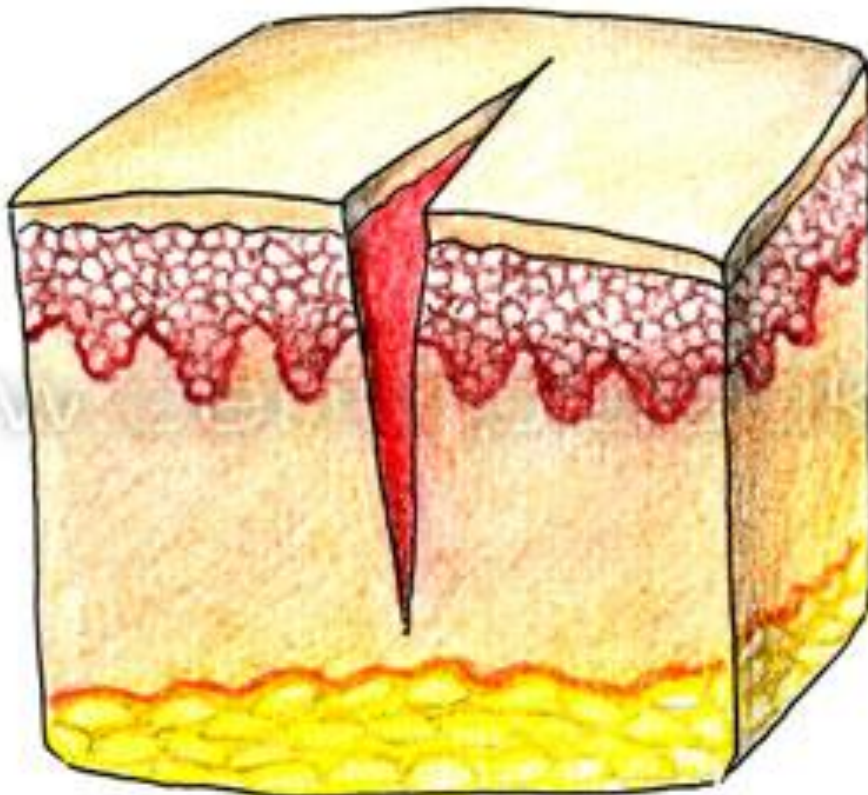
# Виды ран мягких тканей

# Колотая рана



**эти раны как правило не кровят**

# Резаная рана



**Может сопровождаться значительной кровопотерей, даже если крупные сосуды не задеты**



# Ушибленная рана



**Эти раны особенно опасны в отношении развития инфекции.**

# Скальпированная рана

опасна из-за  
наличия  
значительной  
кровопотери,  
шока и  
возможности  
последующего  
омертвления  
кожных  
лоскутов.



# Укушенная рана

transmitted by  
ted saliva  
igh bite  
ound



**опасны  
после укусов  
бешеных  
животных**





# Огнестрельные раны



## **основное правило асептики:**

**все, что соприкасается с раной должно быть стерильно**

До начала перевязки тщательно вымойте руки

Избегайте соприкосновения с раной и любой частью повязки

Старайтесь не разговаривать, не чихать, не кашлять над раной

По возможности применяйте стерильный бинт или стерильные салфетки

Держите салфетку за концы, накладывайте повязку прямо на рану

Наденьте перчатки, чтобы избежать инфицирования раны

# последовательность оказания первой помощи при ранении

1. остановить кровотечение;
2. удалить стерильным пинцетом из раны, не касаясь ее, свободно лежащие инородные тела (обрывки одежды, осколки стекла и т. д.);
3. обработать кожу вокруг раны;
4. наложить на рану ватно-марлевую повязку;
5. доставить пострадавшего в лечебное учреждение.



# Тема

**Первая помощь  
при кровотечении**

# ВИДЫ КРОВОТЕЧЕНИЙ

В зависимости от характера поврежденных сосудов кровотечения подразделяют на:

- ❖ венозное;
- ❖ артериальное;
- ❖ капиллярное;
- ❖ паренхиматозное;

# Капиллярное кровотечение

не сопровождается  
значительной  
потерей крови  
и легко  
останавливается.

Цвет крови темный

**помощь**



# Паренхиматозное кровоотечение

это капиллярное кровоотечение из паренхимы какого-либо внутреннего органа (печень, почки, легкие и др.)



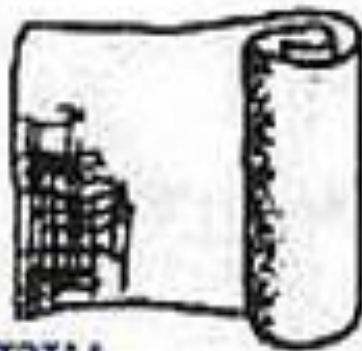
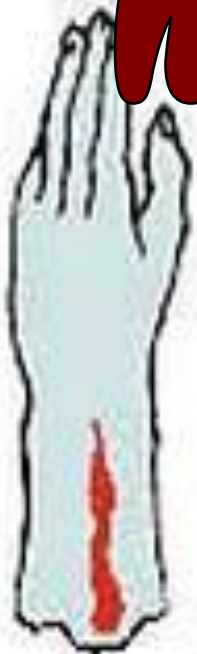


# Венозное кровотечение

Цвет крови темный  
Вытекает медленно



*помощь*



ДАВЯЩАЯ ПОВЯЗКА



Или жгут

# **Правила наложения давящей**

## **повязки**

- На кровоточащую рану накладывают стерильную или чистую ткань, проглаженную горячим утюгом.
- Поверх нее кладут плотный валик из бинта или ваты, который туго прибинтовывают.

**Признаком правильно наложенной давящей повязки является прекращение кровотечения (повязка не промокает).**

# Артериальное кровотечение

Цвет крови ярко  
красный  
Вытекает быстро

**помощь**



жгут

# Правила наложения жгута

- Жгут накладывают на 5 – 7 см выше верхнего края раны. Конечность поднимают вверх.
- Жгут накладывают поверх одежды или какой-либо мягкой прокладки (бинт, марля, платок и др., сложенные в несколько слоев и обернутые вокруг конечности).
- Жгут накладывают только до остановки кровотечения.
- Под жгут необходимо положить записку с указанием в ней точного времени наложения.
- Нельзя закрывать жгут одеждой (бинтовать), он должен бросаться в глаза.

Не более 1 часа зимой, и 2 часов летом.

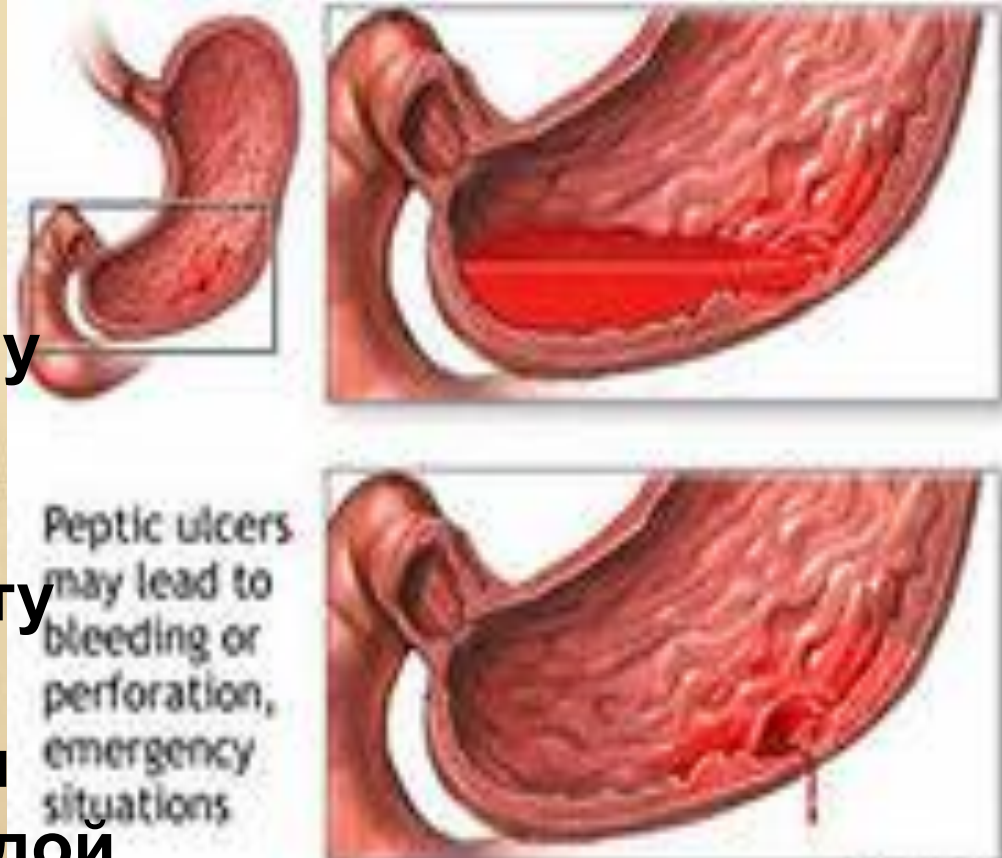


# внутреннее кровотечение

это кровотечение в полости тела

## помощь

- Придать пострадавшему полусидячее положение,
- обеспечить покой,
- к предполагаемому месту кровотечений прикладывается лед или примочки с холодной водой
- срочно доставить пострадавшего к врачу.



# Тема

**Первая помощь  
при травмах**

# **основные виды травм опорно-двигательной системы:**

- 1. Перелом – нарушение целостности кости.**
- 2. Вывих - смещение кости по отношению к её нормальному положению в суставе.**
- 3. Растяжение и разрыв связок.**
- 4. Растяжение мышц и сухожилий.**

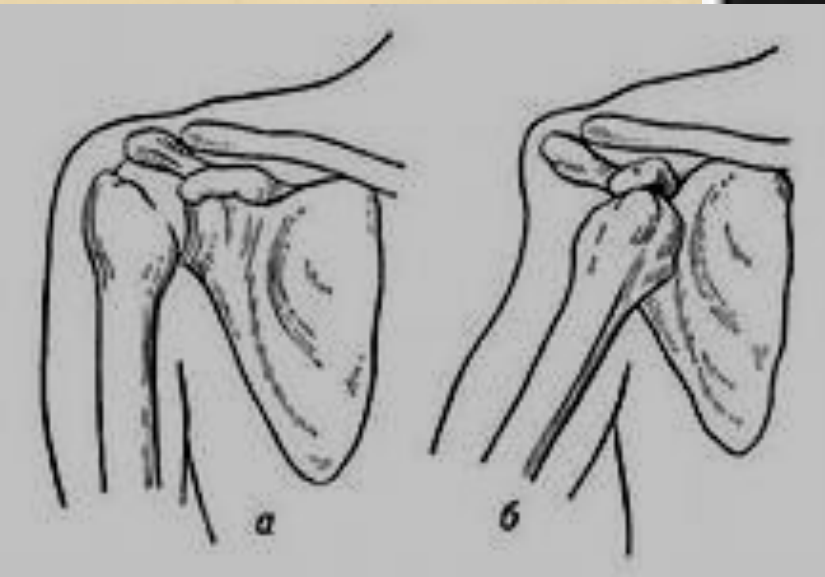
# перелом



**Деформация конечности при смещённом переломе**



# ВЫВИЖ



# растяжение связок



# растяжение мышц



Первая помощь при перечисленных травмах опорно-двигательного аппарата одинакова:  
покой, обеспечение неподвижности повреждённой части тела, холод.

**Однако, при открытом переломе, необходимо последовательно выполнить следующие действия:**

- а) остановить кровотечение;
- б) наложить стерильную повязку на рану;
- в) иммобилизовать поврежденную часть тела;
- г) дать пострадавшему обезболивающее средство;
- д) согреть пострадавшего;
- е) доставить пострадавшего в лечебное учреждение;



# Иммобилизация

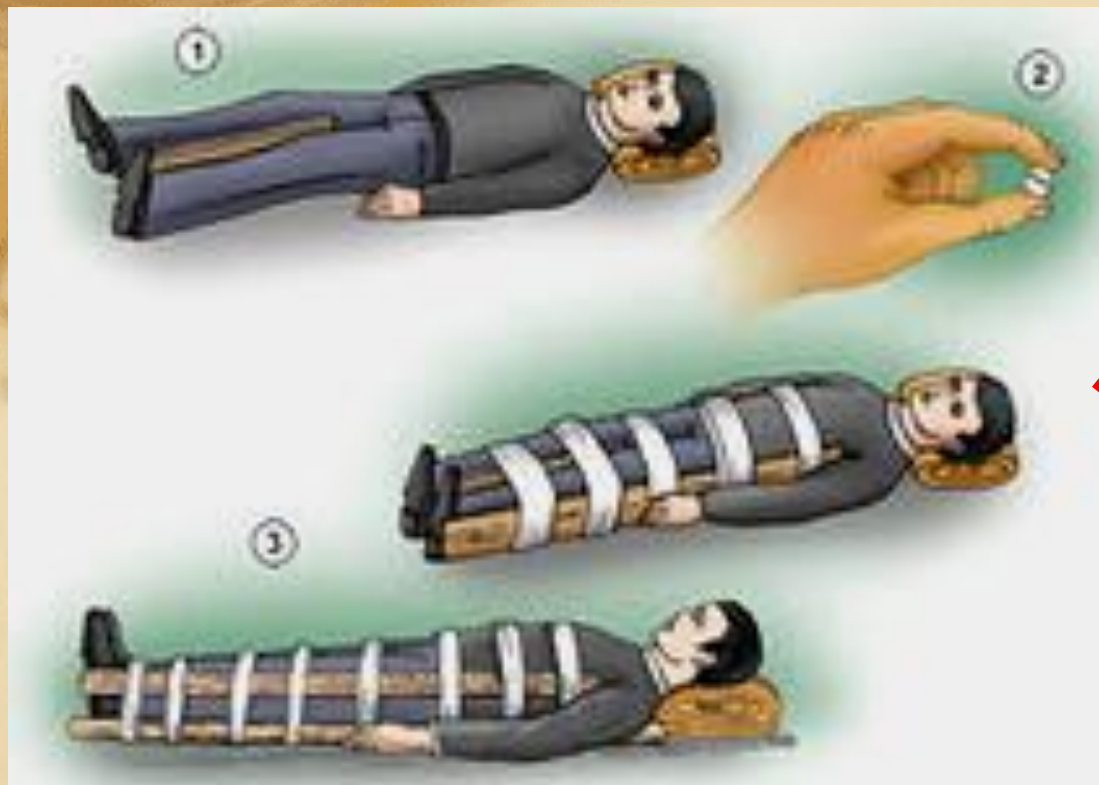
устраивается с помощью специальных приспособлений и фиксируется на теле с целью обеспечения покой.

## транспортная      лечебная

### Транспортная иммобилизация

выполняется на месте происшествия для эвакуации пострадавшего в лечебное учреждение.

Лечебная иммобилизация выполняется для непосредственного лечения травм.



Фиксация в 2-х, 3-х  
суставах.

# Черепно-мозговая травма



# Травмы груди





# Травмы таза

ОСОБЕННОСТИ НАЛОЖЕНИЯ ШИН,  
ЕСЛИ ПОСТРАДАВШИЙ НАХОДИТСЯ  
В ПОЗЕ "ЛЯГУШКИ"



## НЕОБХОДИМО:

- уложить пострадавшего на спину
- Подложить под колени валик из одежды

ПЕРЕНОСИТЬ ИЛИ ПЕРЕВОЗИТЬ  
ПОСТРАДАВШЕГО МОЖНО  
ТОЛЬКО НА ТЯЖЕЛЫХ НОСИЛАХ,  
ШИТЕ, ДЕРЕВЯН И Т. П.