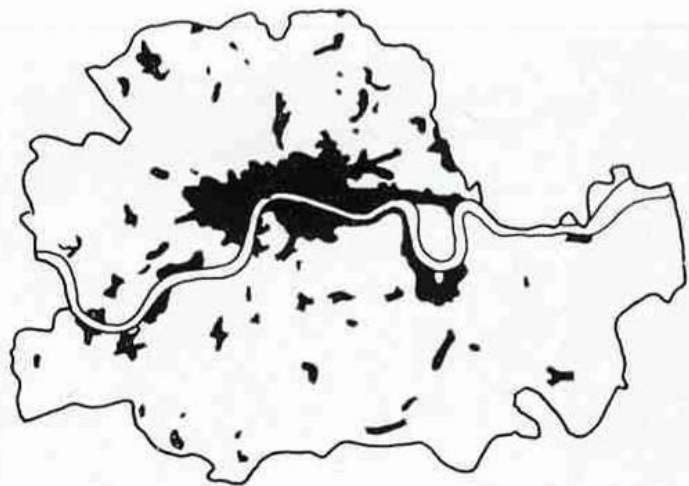
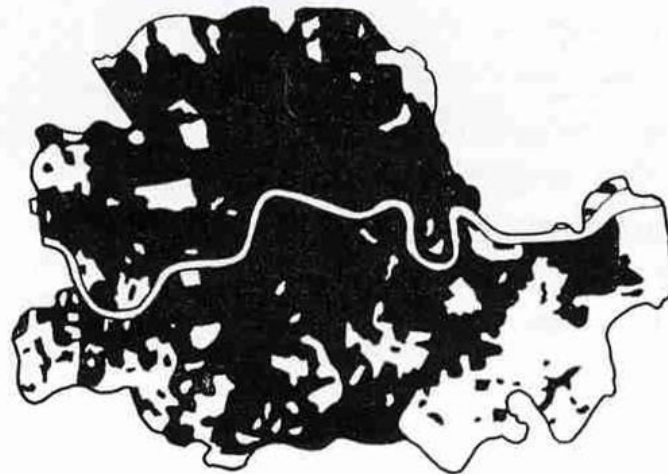


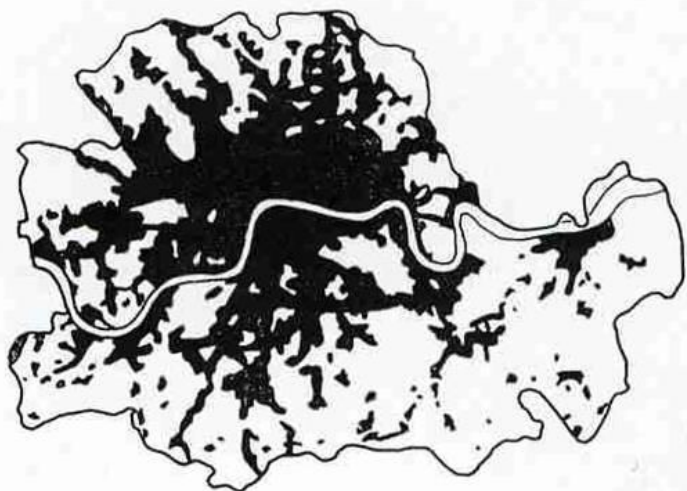
**Развитие
градостроительных
тенденций в
архитектуре западных
стран**



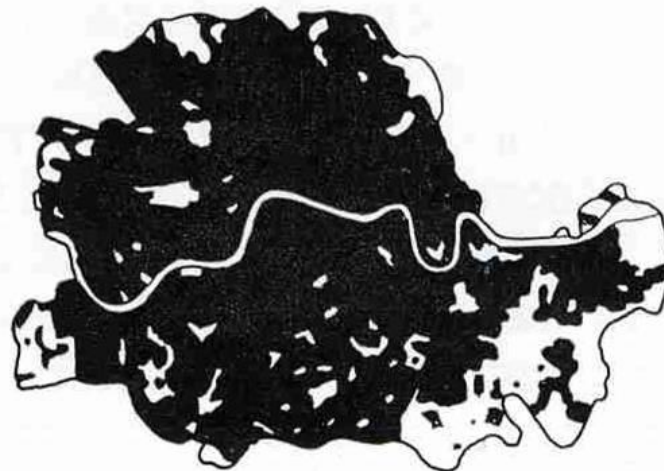
1750



1900

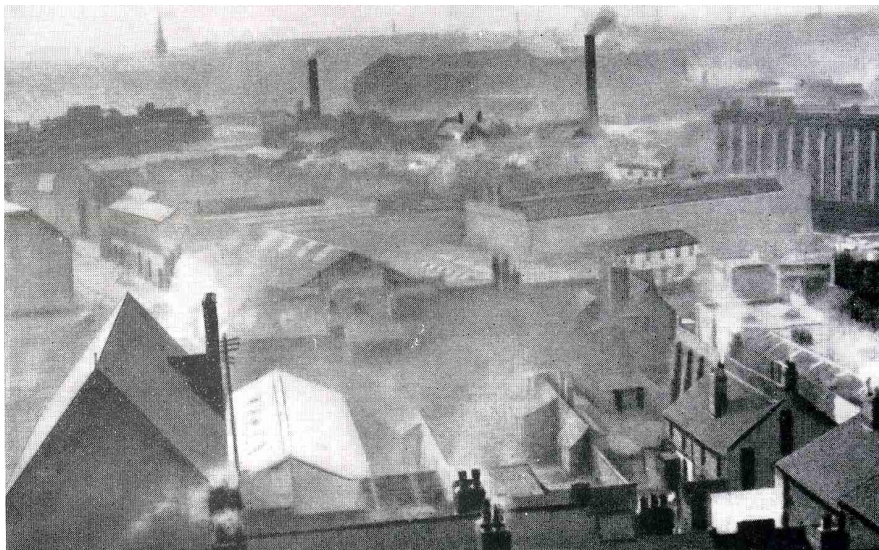


1850

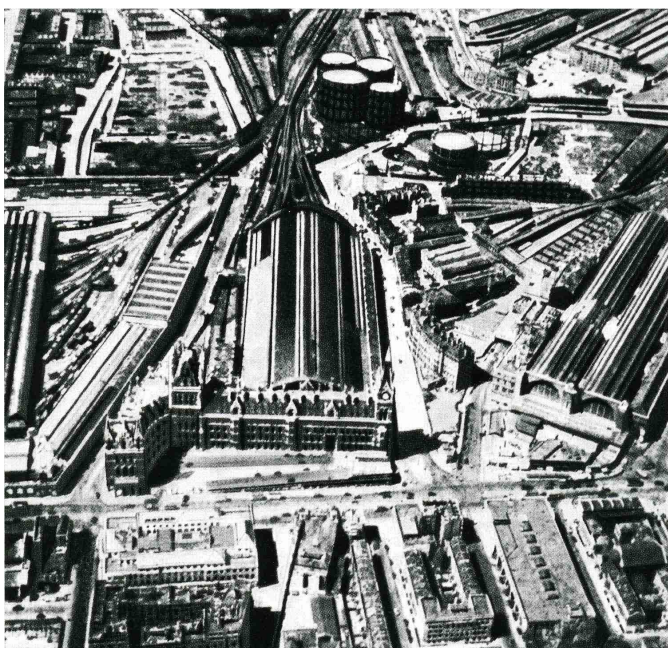
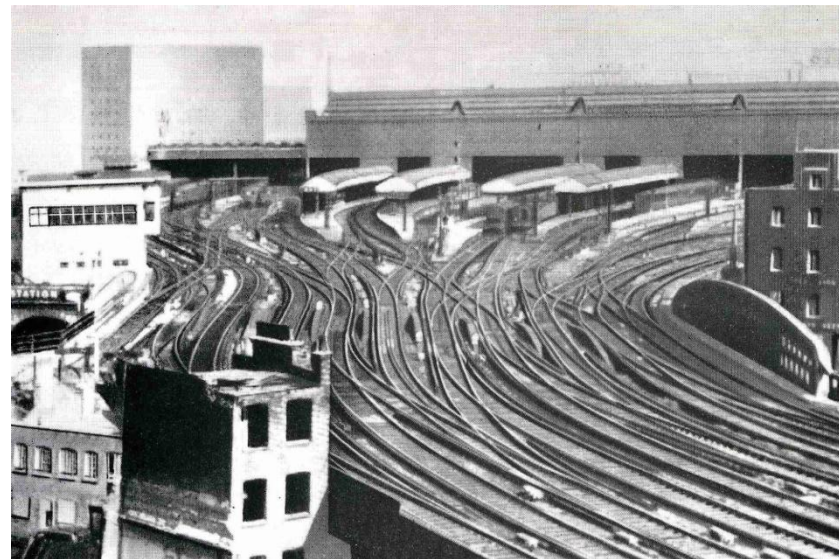


1914

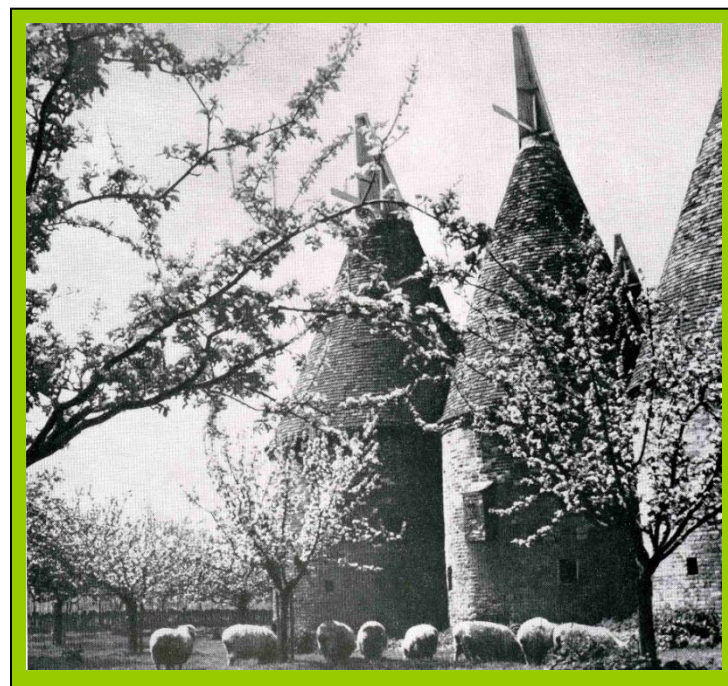
Освоение территории Лондонского графства под застройку с 1750 по 1914г



Индустриальный пейзаж в «черной Англии» в начале двадцатого века. Вокзал Ватерлоо



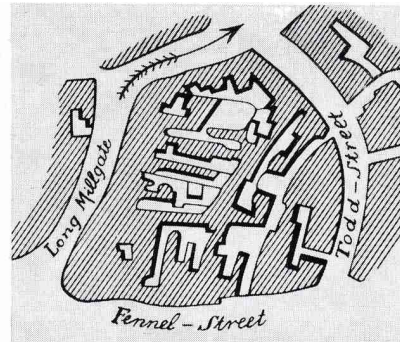
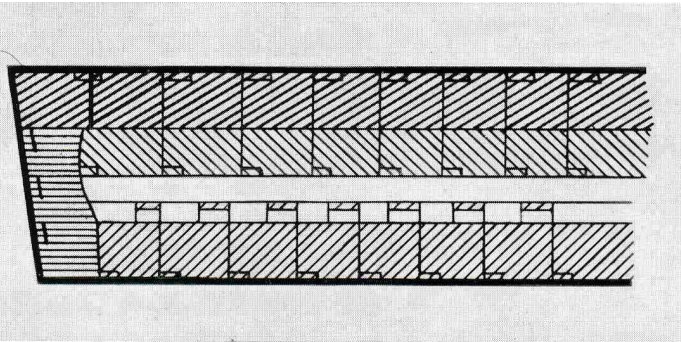
**Железнодорожный узел в Лондоне
Вокзалы Сент-Пэнкрэс и Кингс-Кросс**



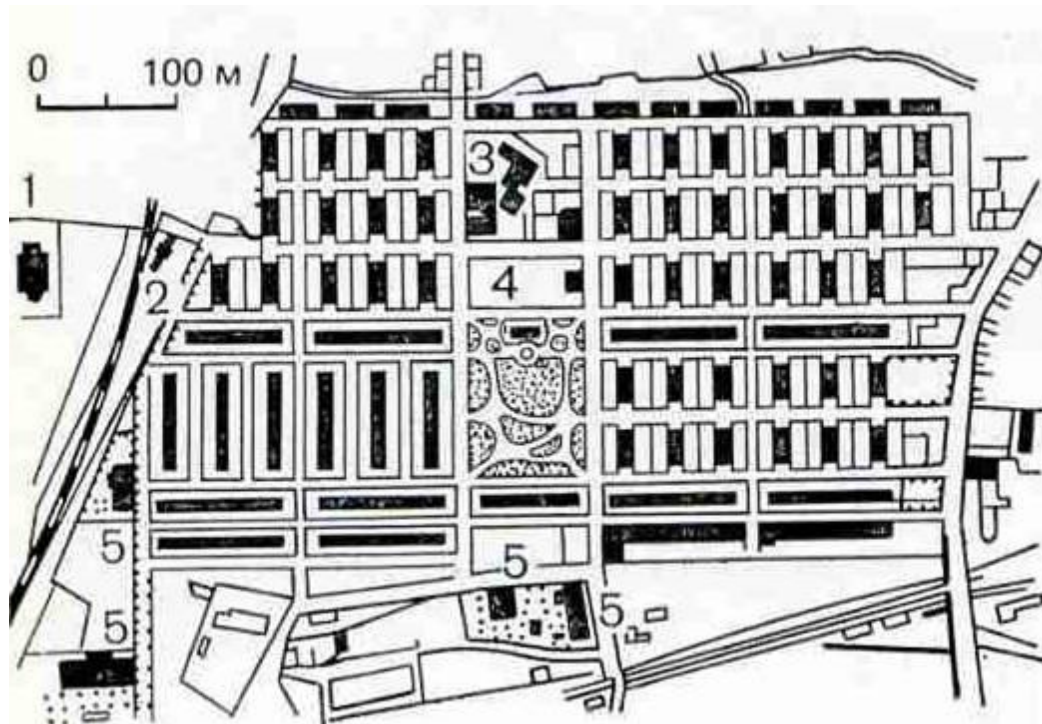
Южная Англия. Графство Кент



Жилая застройка рабочего квартала в Сандерленд (Северная Англия)



Рабочий квартал. Рисунок Ф.Энгельса в книге «Положение рабочего класса в Англии». 1845г



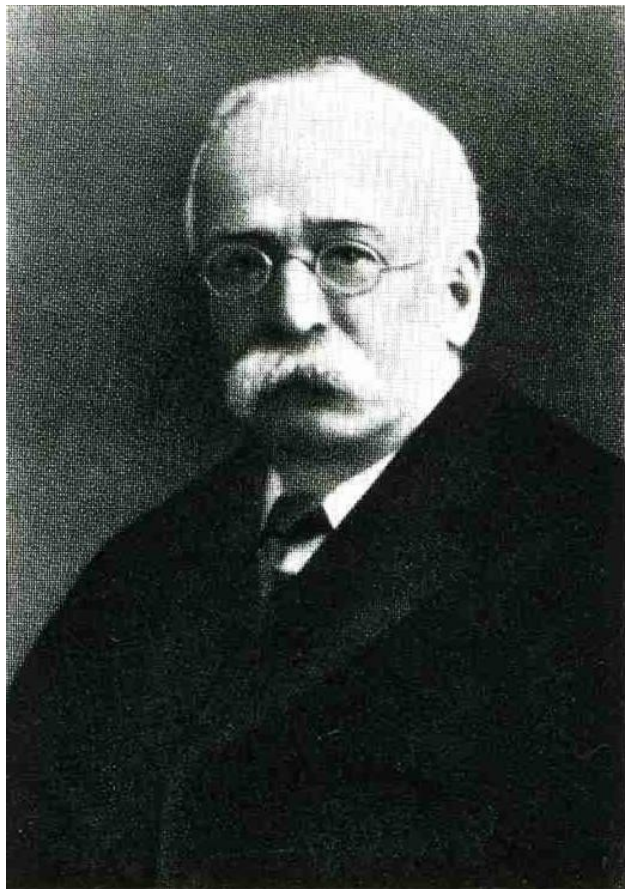
Рабочий поселок Кроненберг в Эссене.
Построен Круппом в 1872-1901гг

- 1-церковь
- 2-станция железной дороги
- 3-магазины
- 4-рыночная площадь
- 5-школы

Жилая каменная застройка

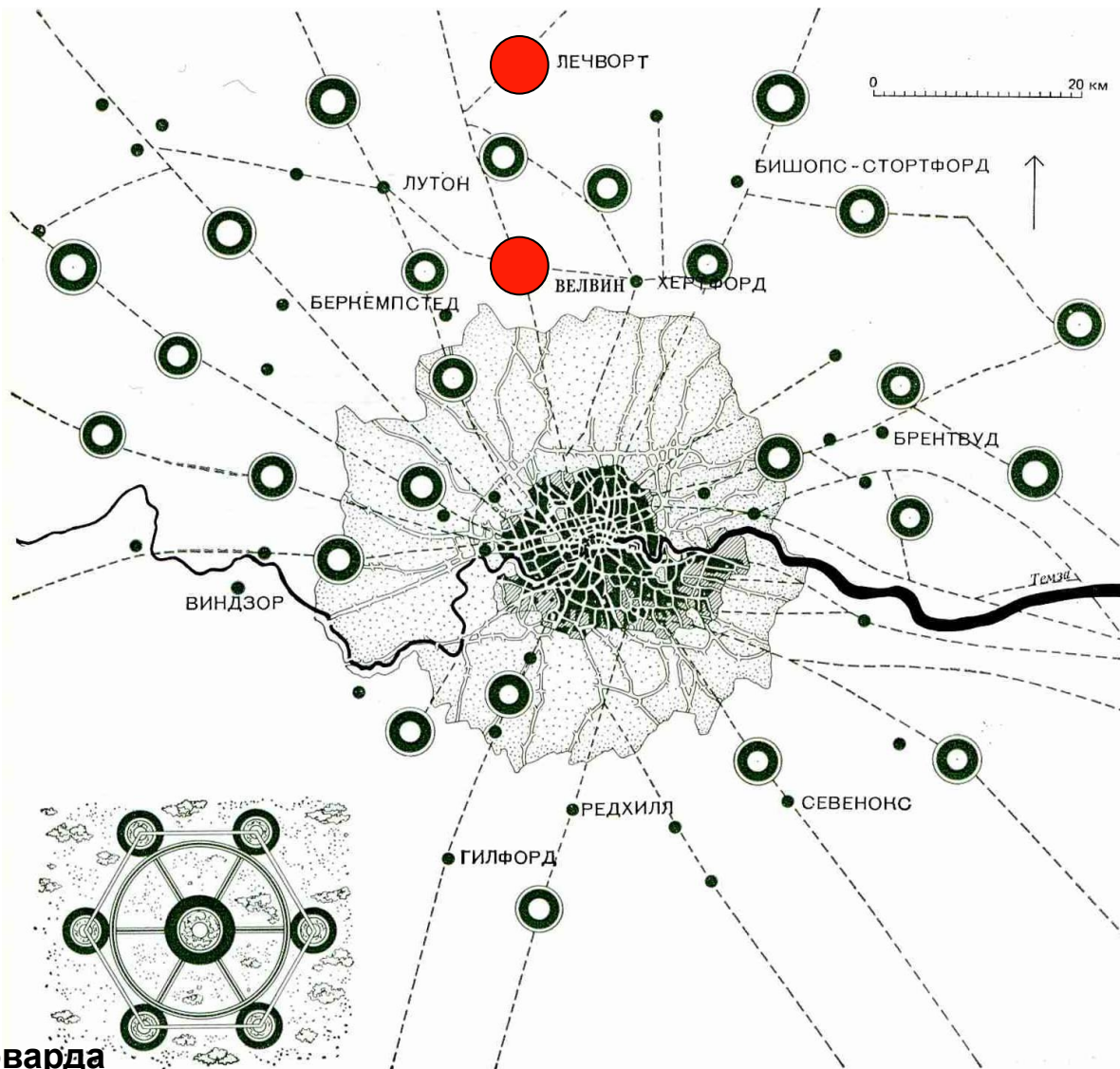
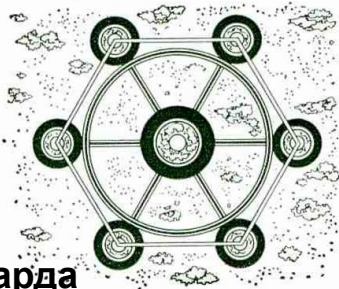
Жилые дома коттеджного типа для
«рабочей аристократии»





**Эбенизер Говард
1850-1928гг**

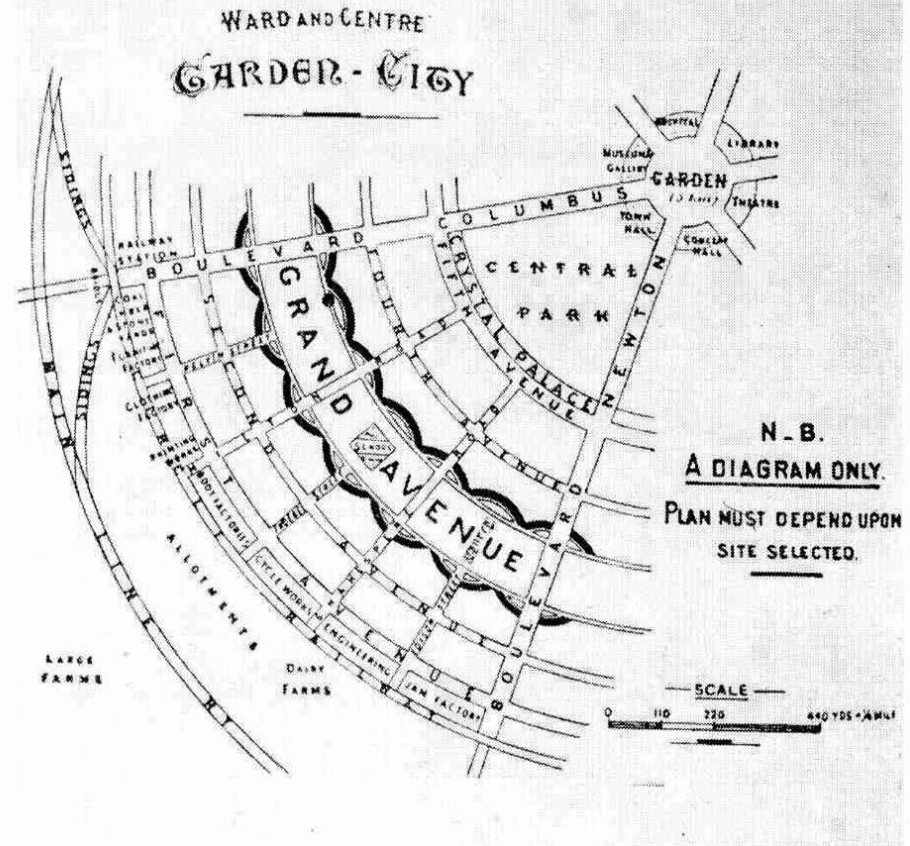
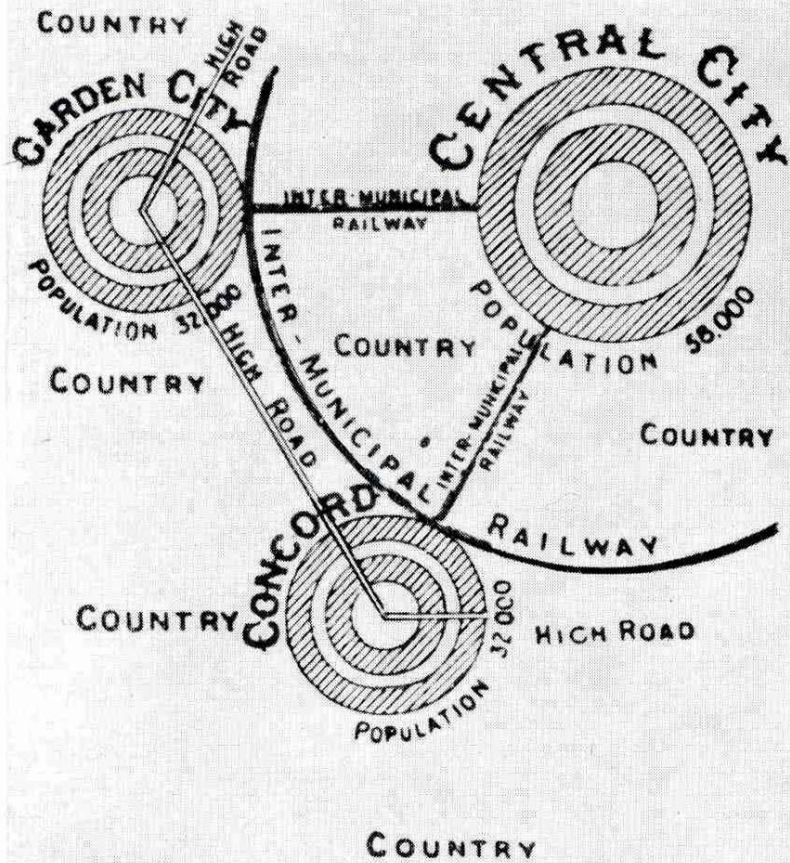
Идеальная схема городов-садов Говарда



**Предложение Раймонда Энвина по размещению
Городов садов в окрестностях Большого Лондона**

DIACRAM

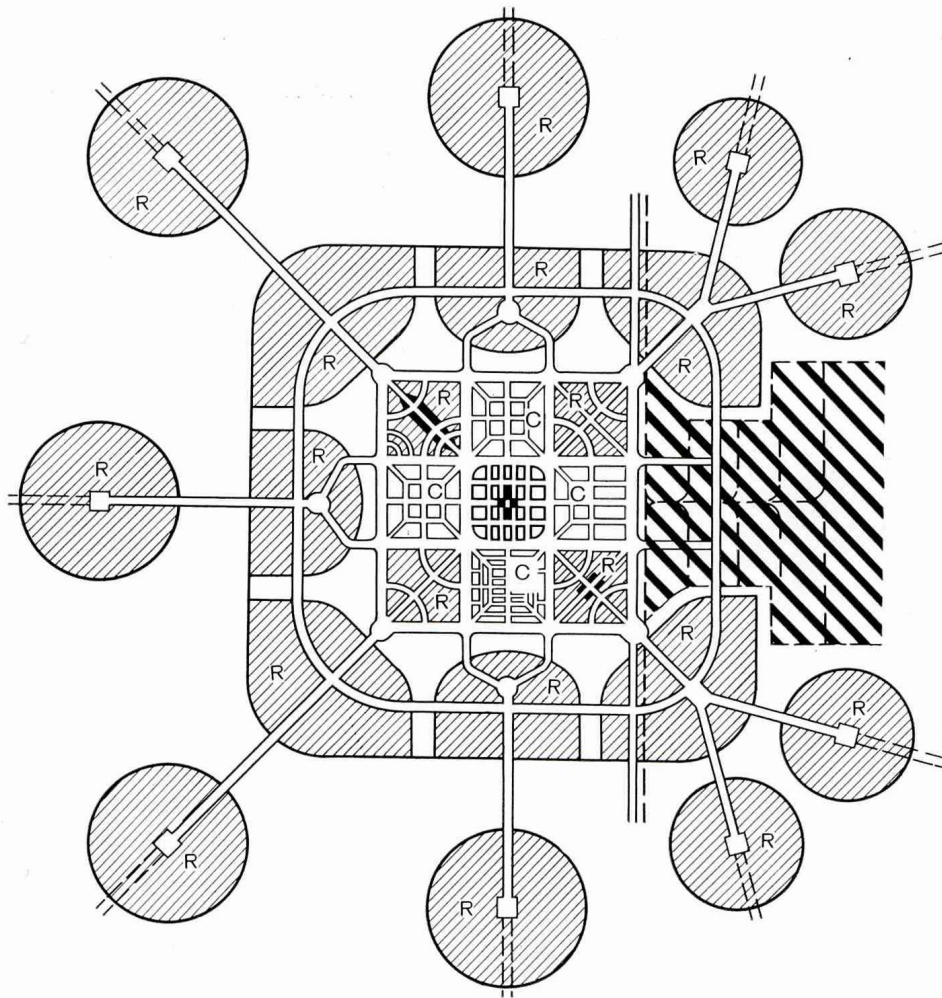
ILLUSTRATING CORRECT PRINCIPLE
OF A CITY'S GROWTH - OPEN COUNTRY
EVER NEAR AT HAND, AND RAPID
COMMUNICATION BETWEEN OFF-SHOOTS



Концепция Города-сада по Э.Говарду. 1898г

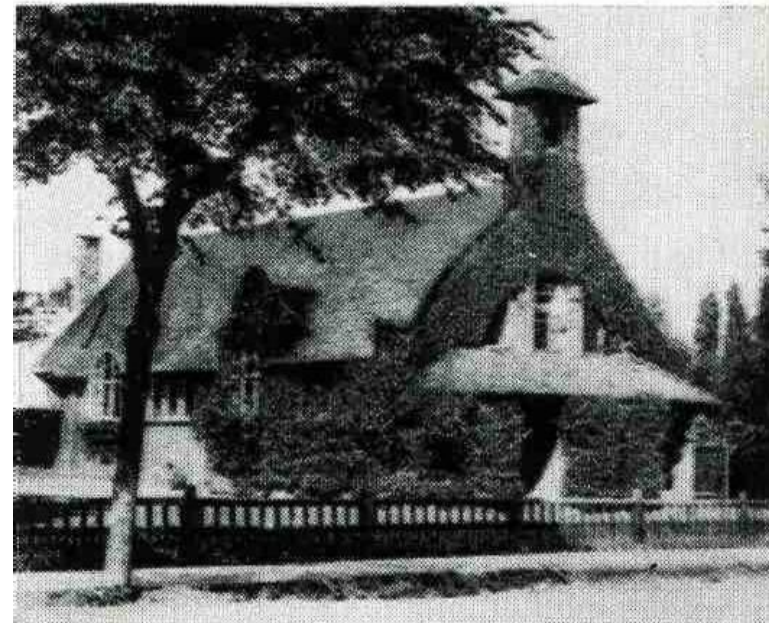


**Лечворт – первый город-сад Англии в 55км от Лондона.
Арх. Энвин и Паркер**



Жилой фахверковый дом в Лечворсе

Кирпичная церковь в Лечворсе



**Схема большого города с пригородами-садами
И спутниками.**

Предложение Энвина на основе говардовский идей.1922г.

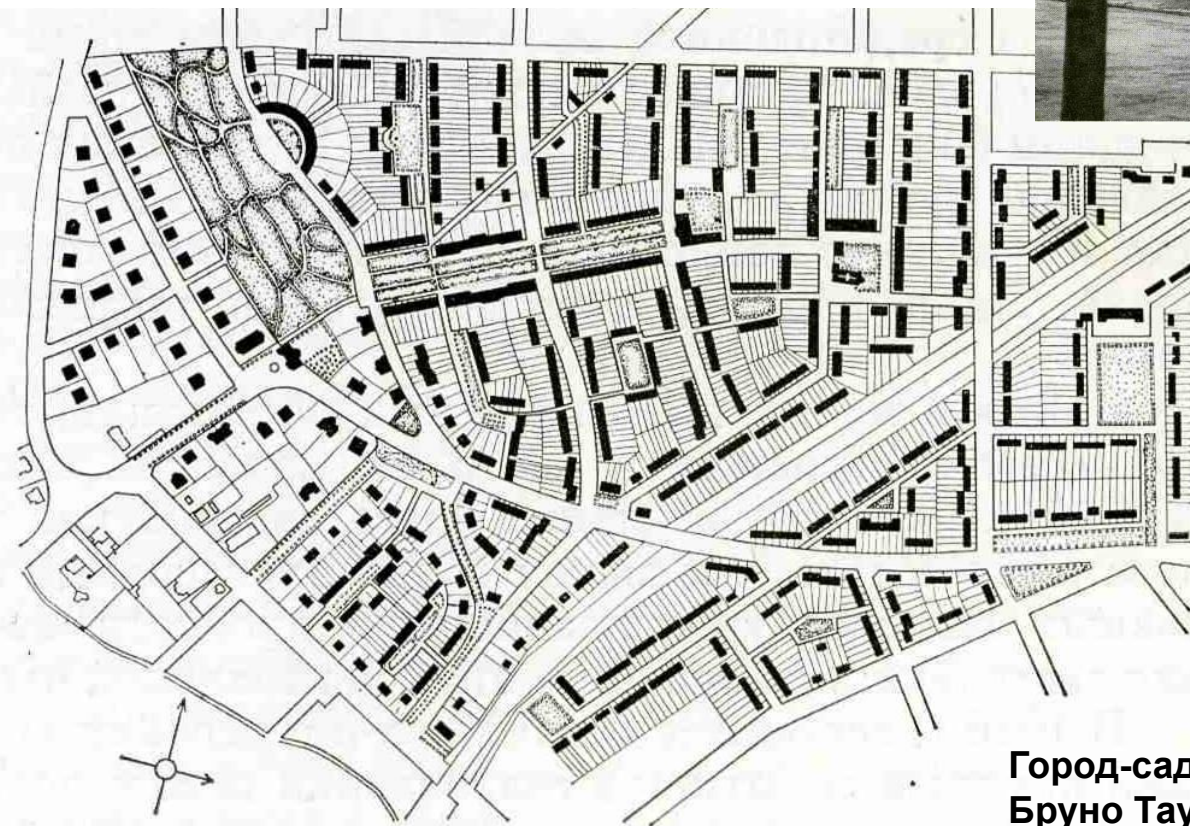
R- жилые районы

**C-коммерческие; места отдыха и спорта расположены
в промежутках.**

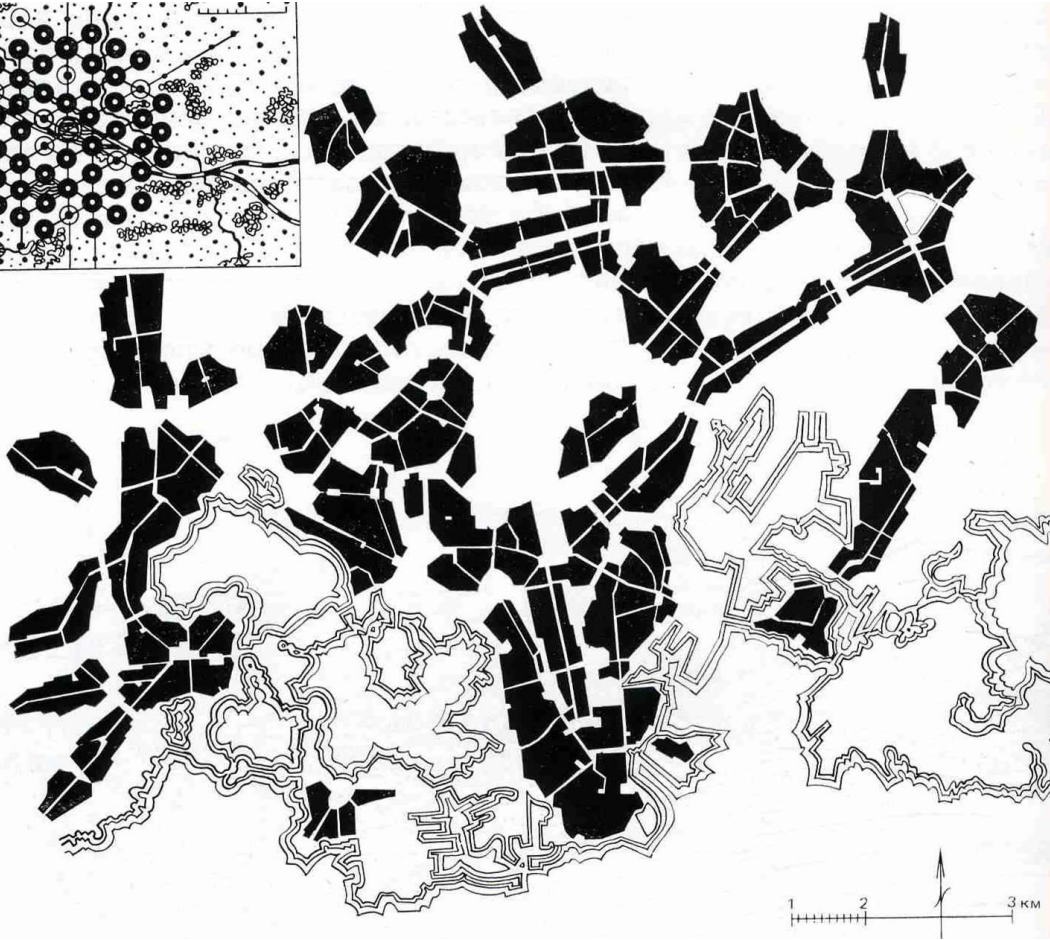
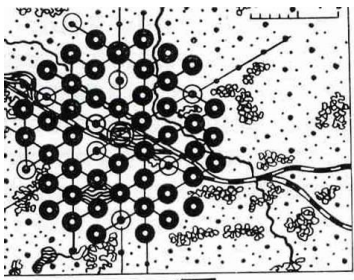


Хемпстед – первый пригород-сад на севере Лондона. Построенный по проекту Энвина при участии Паркера и Латенса (1907г).

**Первый немецкий город-сад
Хеллерау под Дрезденом. 1908г
Г.Мутезиус, Р.Римершмид**



**Город-сад Фалькенберг под Берлином
Бруно Таут. 1913г**

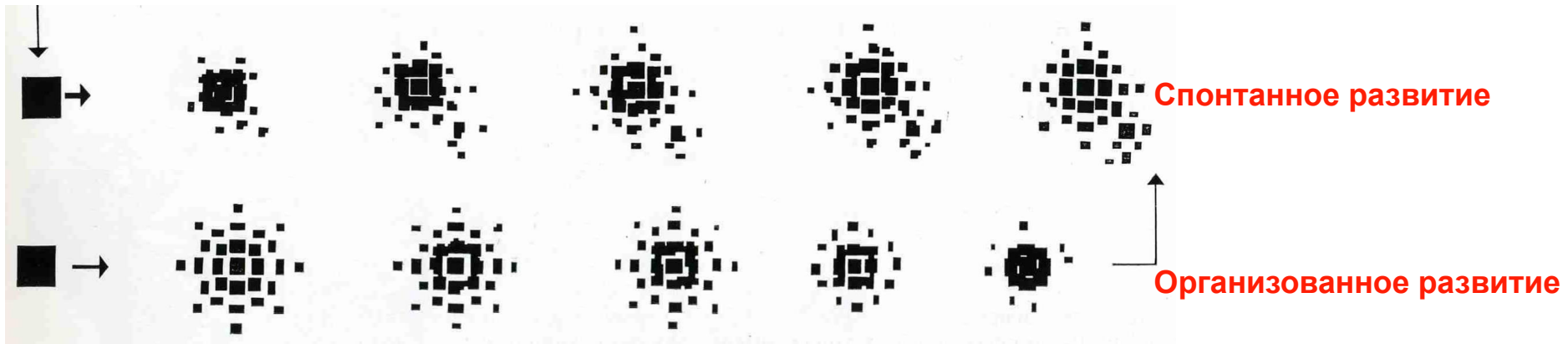


Элиэл Сааринен. 1918г
Проект Большого Хельсинки

В углу идеальная схема расселения
Эрика Глойдена

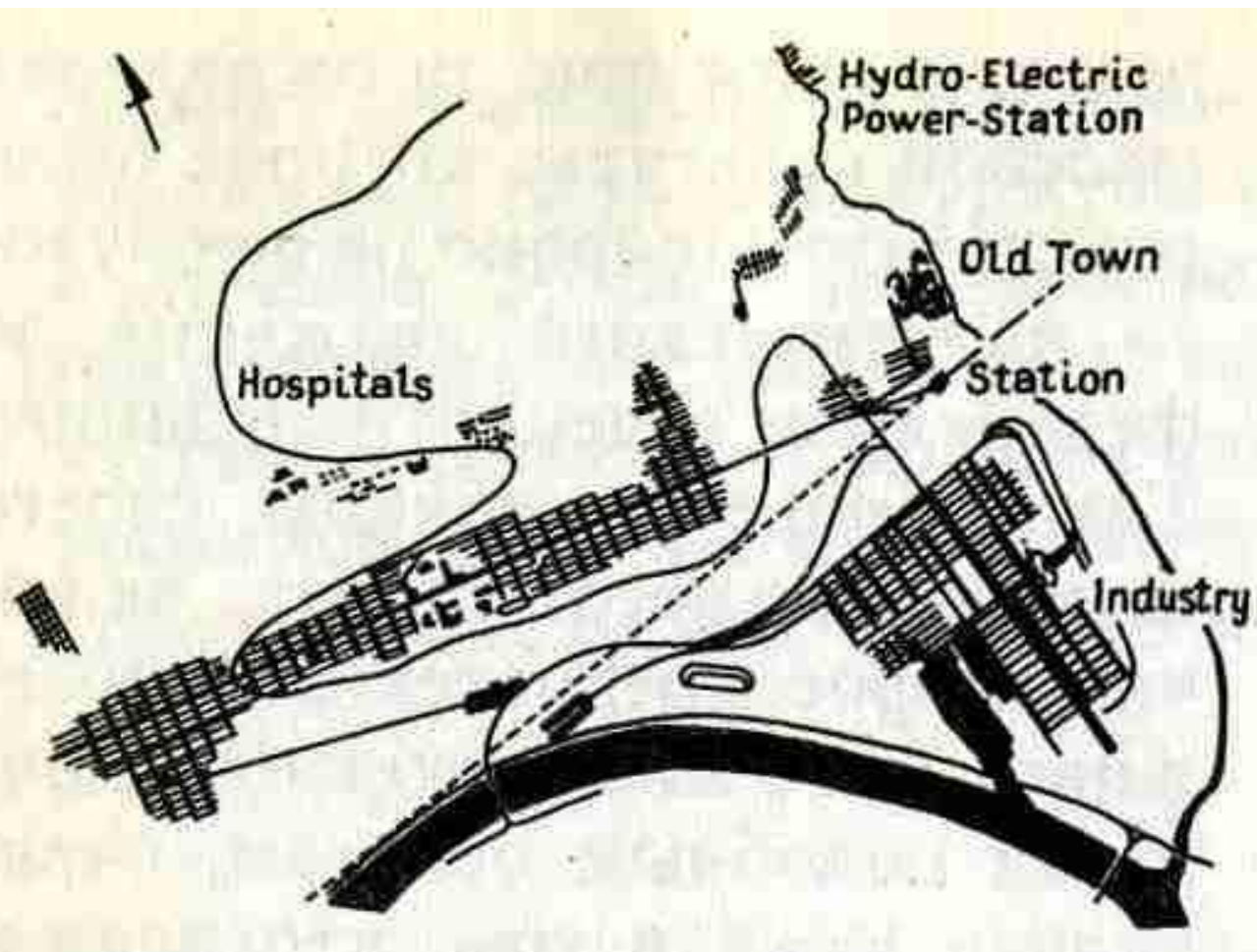


Элиэл Сааринен
Диаграмма децентрализации города

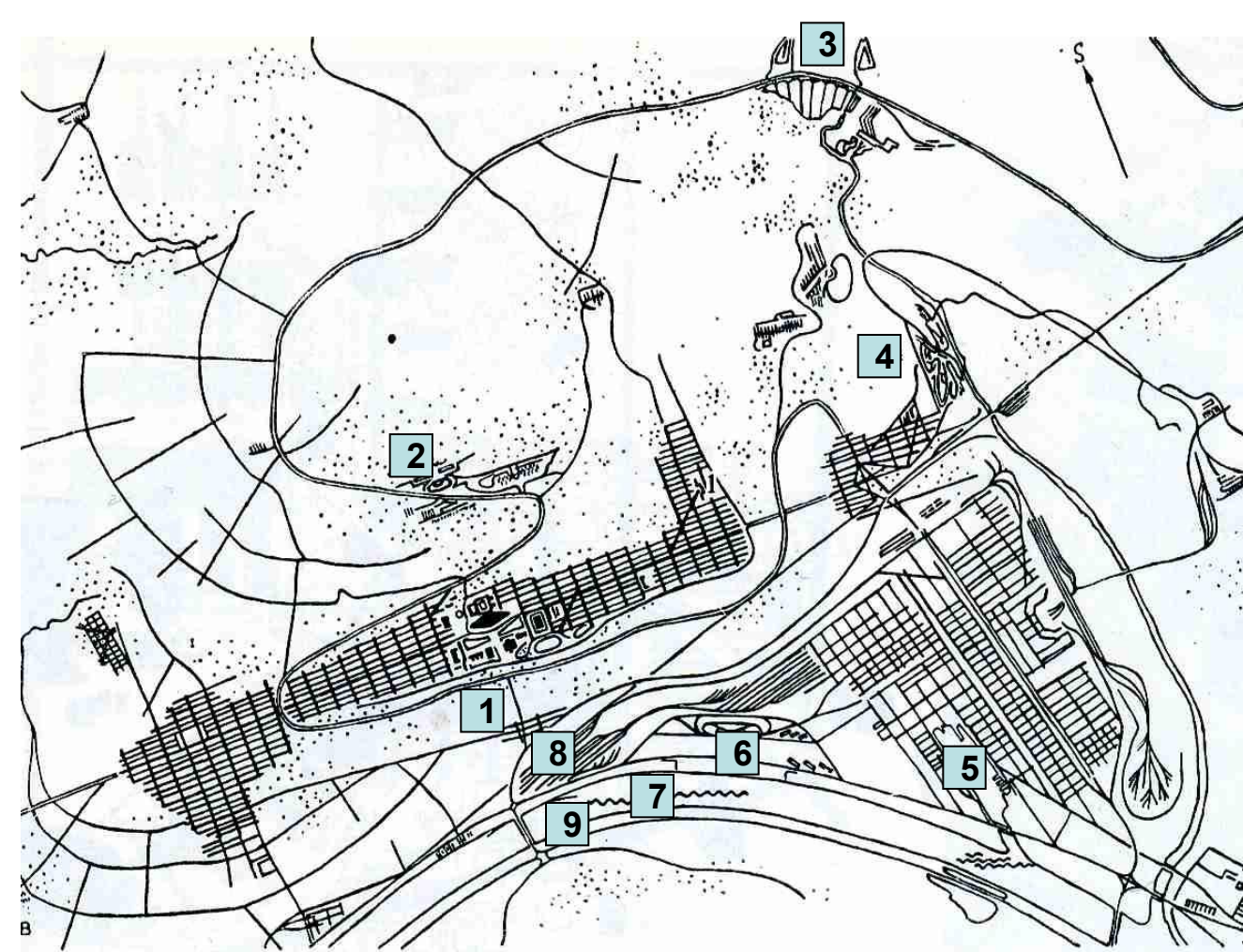




Париж и его окрестности с так называемыми «городами-садами», строившимися в 30-х годах.



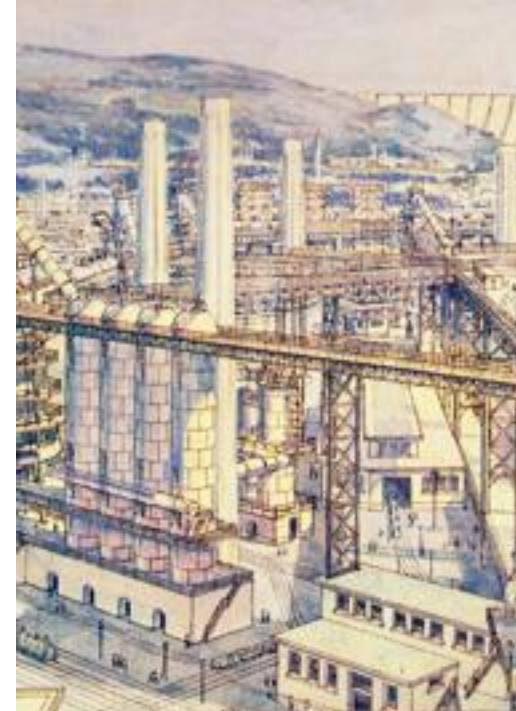
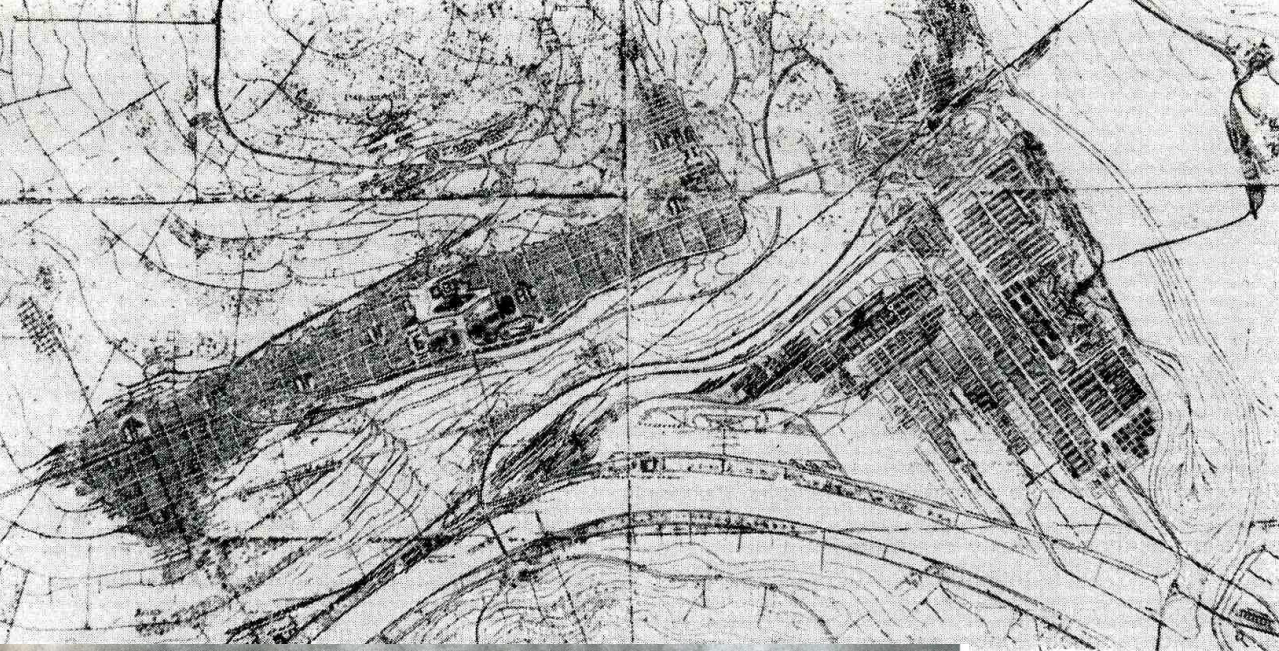
Тони Гарнье, «Промышленный город», схема, 1901-1904гг



1869 - 1948 гг.

- 1 – городской центр
- 2 – больница
- 3 – гидростанция
- 4 – старый город
- 5 – металлургический завод
- 6 – автодром
- 7 – очистная станция
- 8 – ж/д станция
- 9 - порт

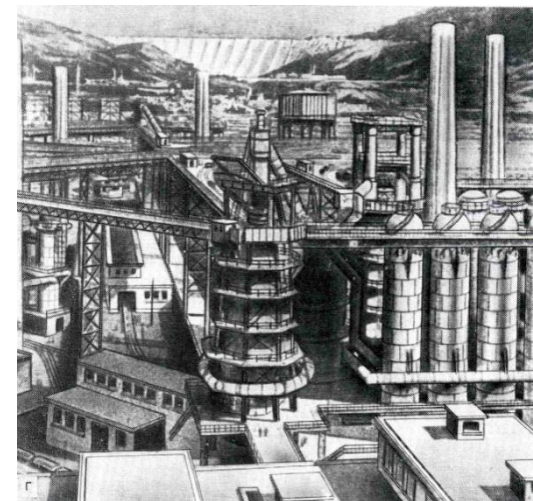
Тони Гарнье. «Промышленный город». 1901-1904гг



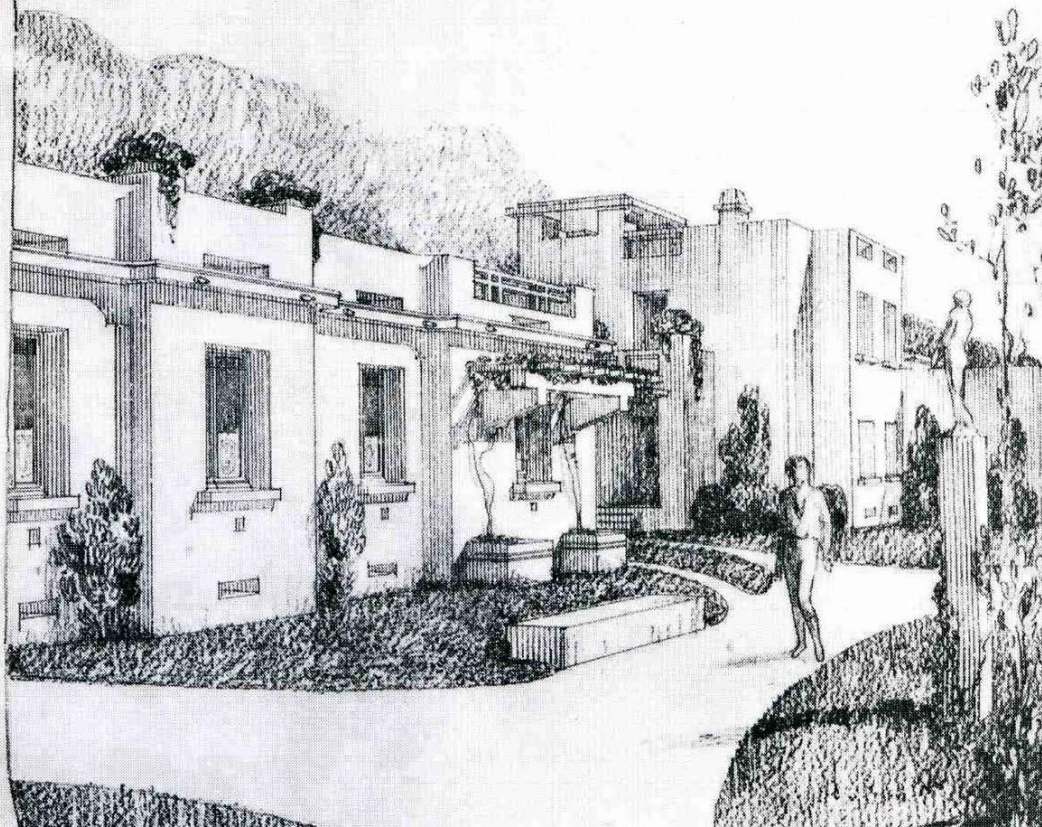
Extrait de «Une cité industrielle»,
Tony Garnier



«Промышленный город», центр
(с ромбовидным зданием ассамблеи)
и жилая застройка, 1917г



Тони Гарнье. «Промышленный город». Фрагмент
перспективы металлургического завода.
На заднем плане – ГЭС.

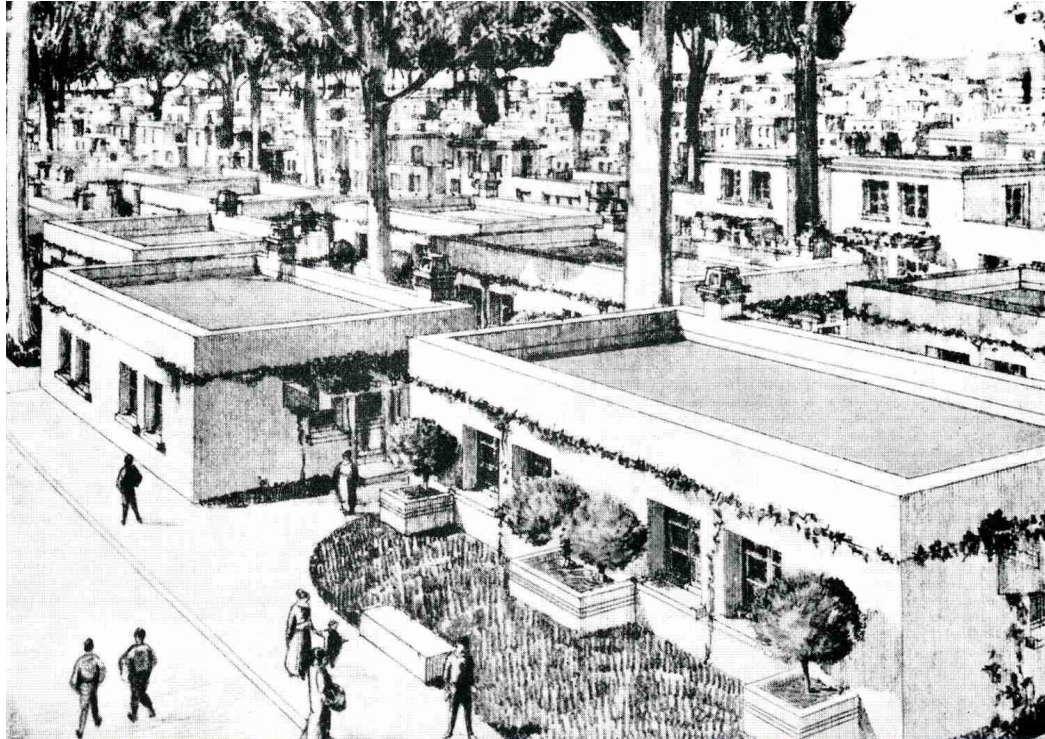
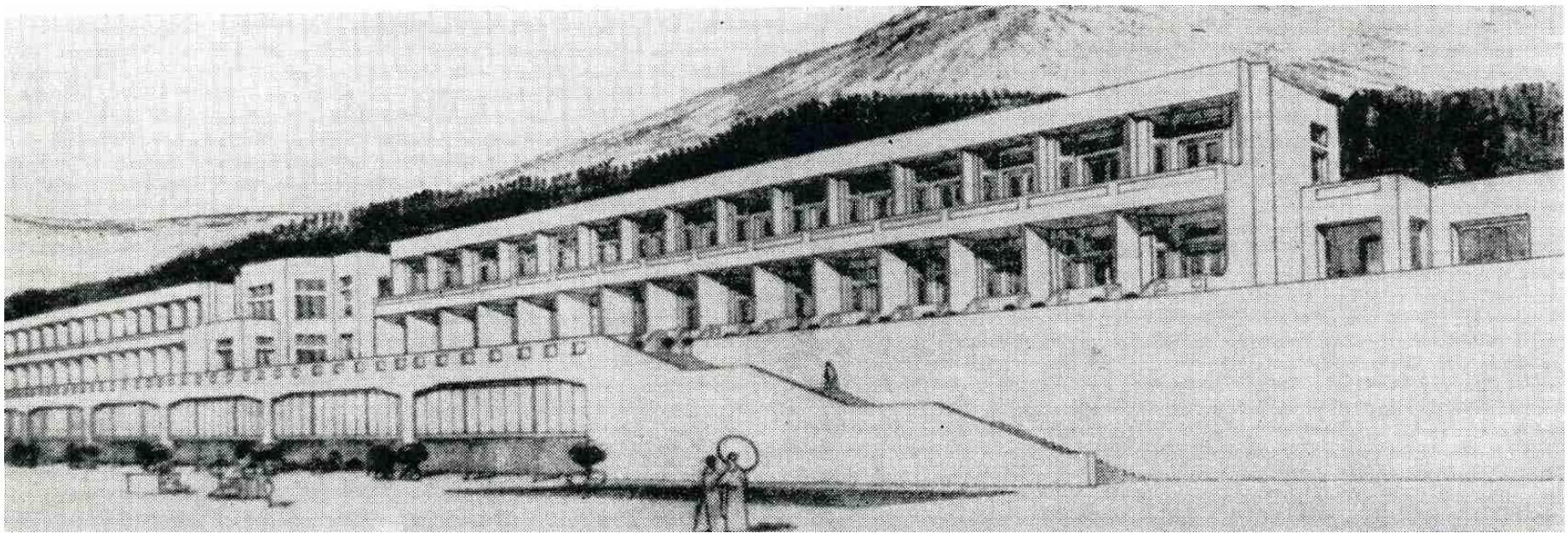


Жилая застройка

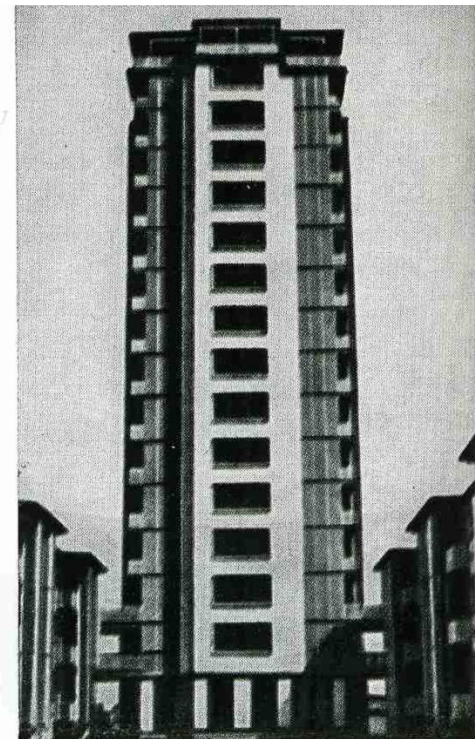
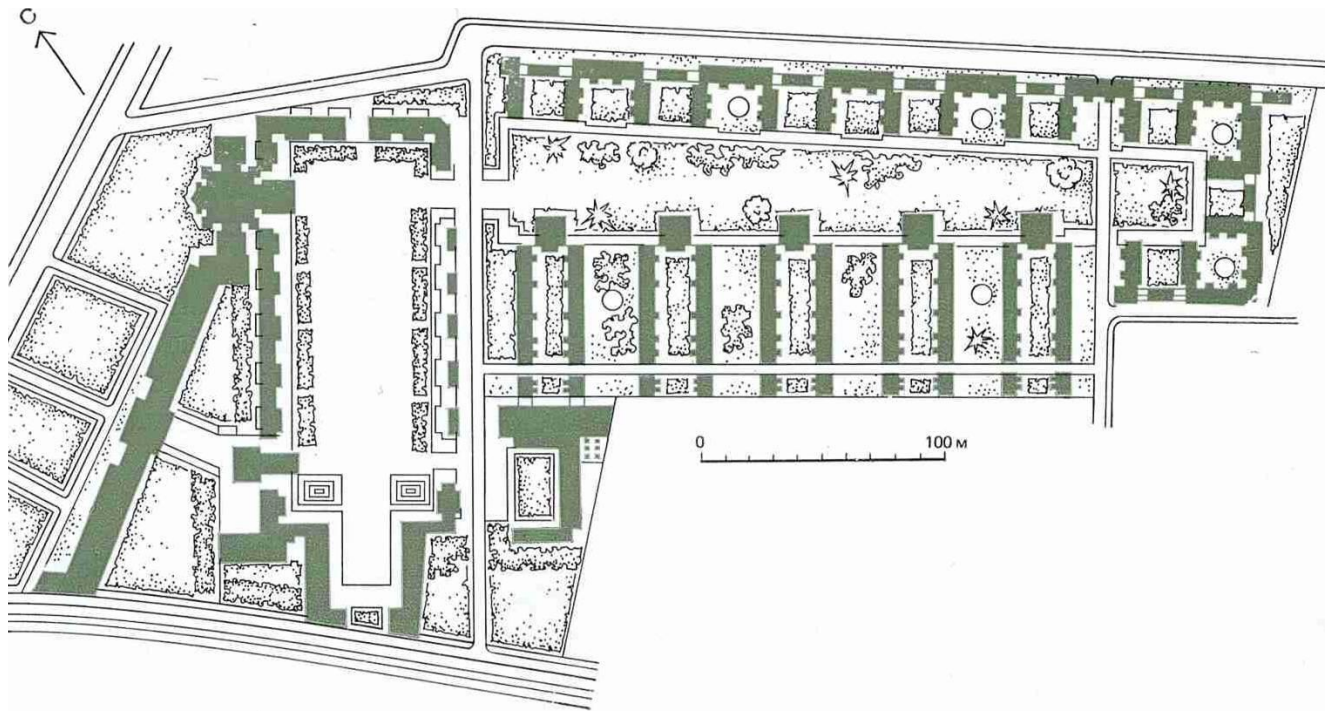
**Тони Гарнье.
«Промышленный город»**

Железнодорожный вокзал

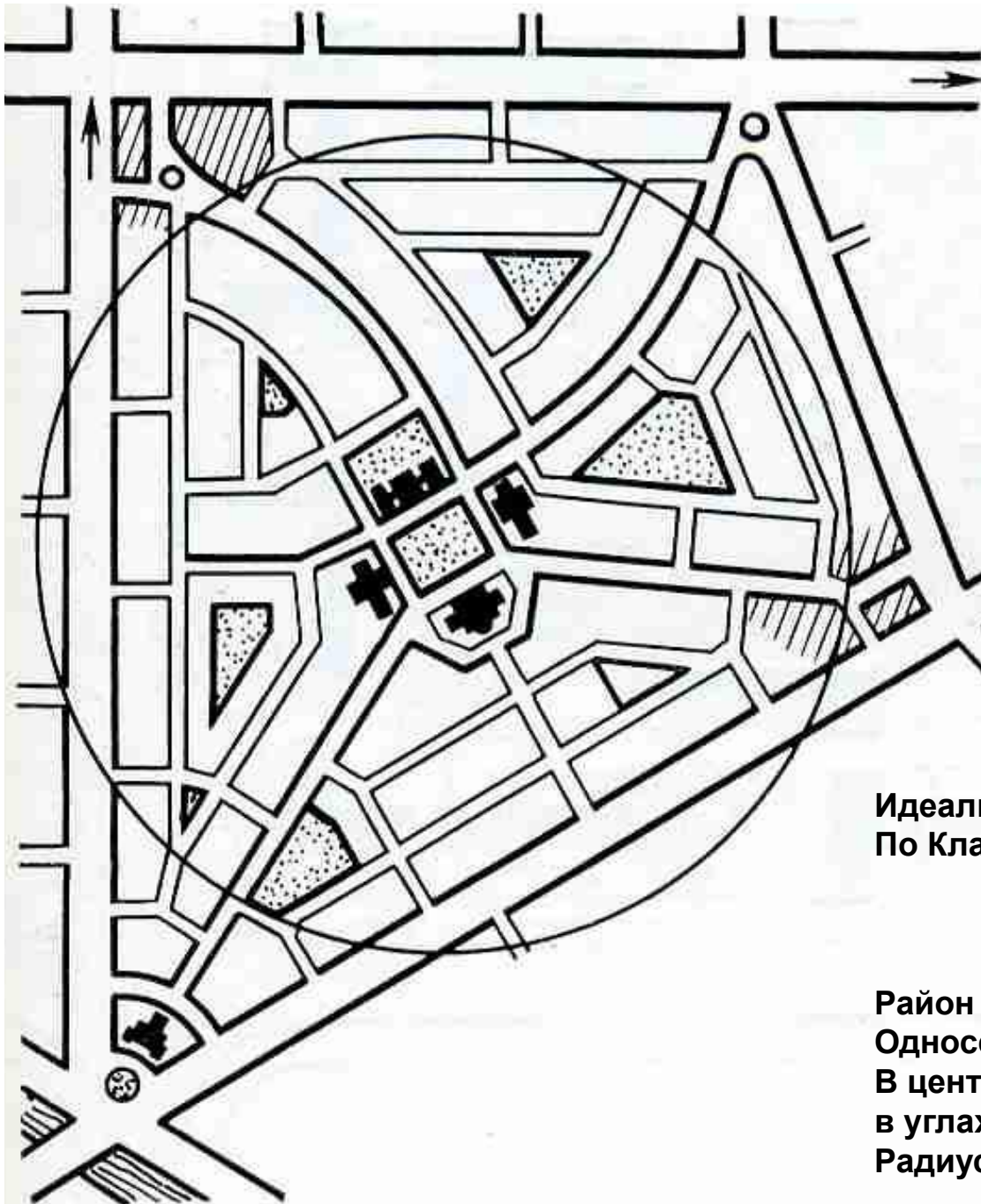




**Гарнье. «Промышленный город»,
Санаторий, жилые дома 1901-1904гг**

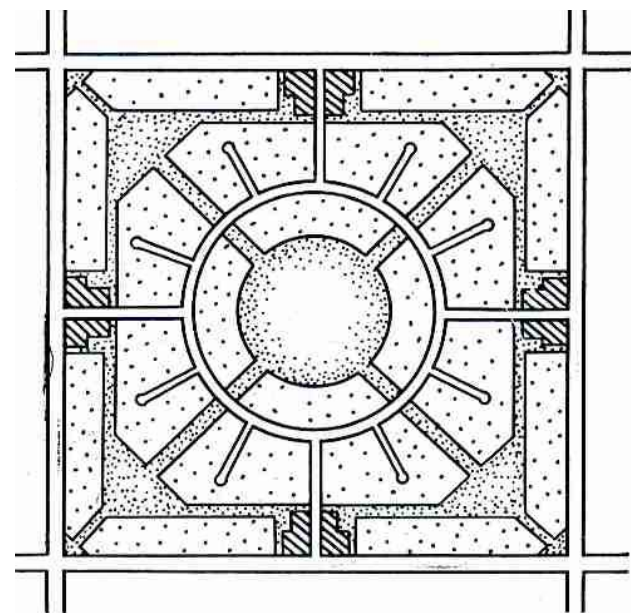
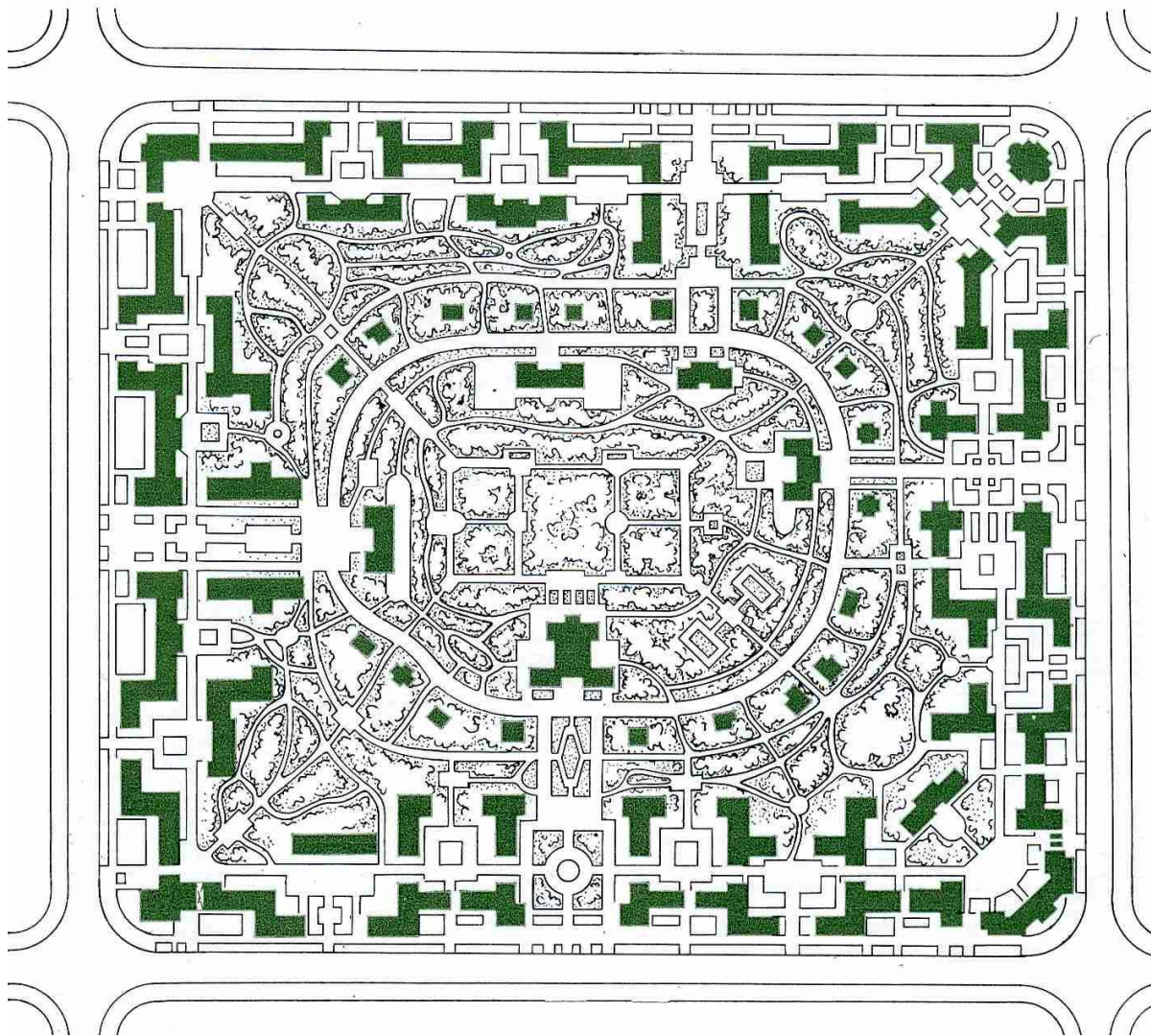


Город-сад Дранси ля Мюетт близ Парижа.
Э.Бодуен, М.Лодс. 1932г



**Идеальная схема городского микрорайона
По Кларенсу Перри (опубликована в 1929г).**

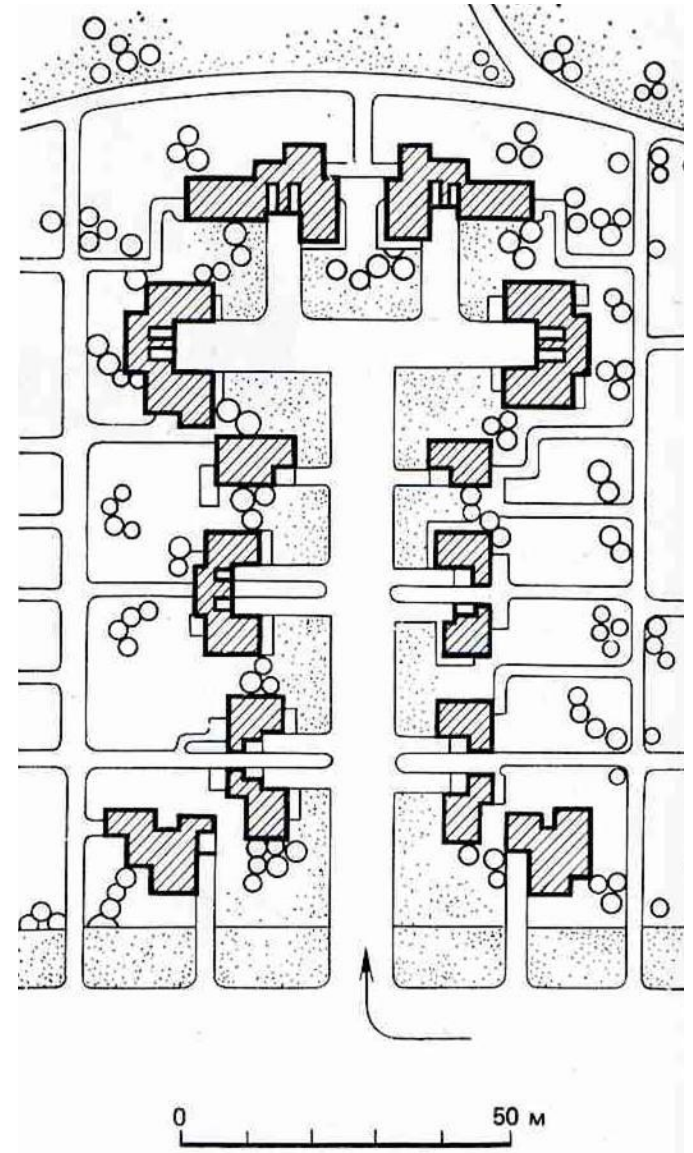
**Район рассчитан на 5-6тыс. жителей при
Односемейном заселении домов.
В центре – школа и общественные здания;
в углах – магазины.
Радиус обслуживания – 800 метров.**



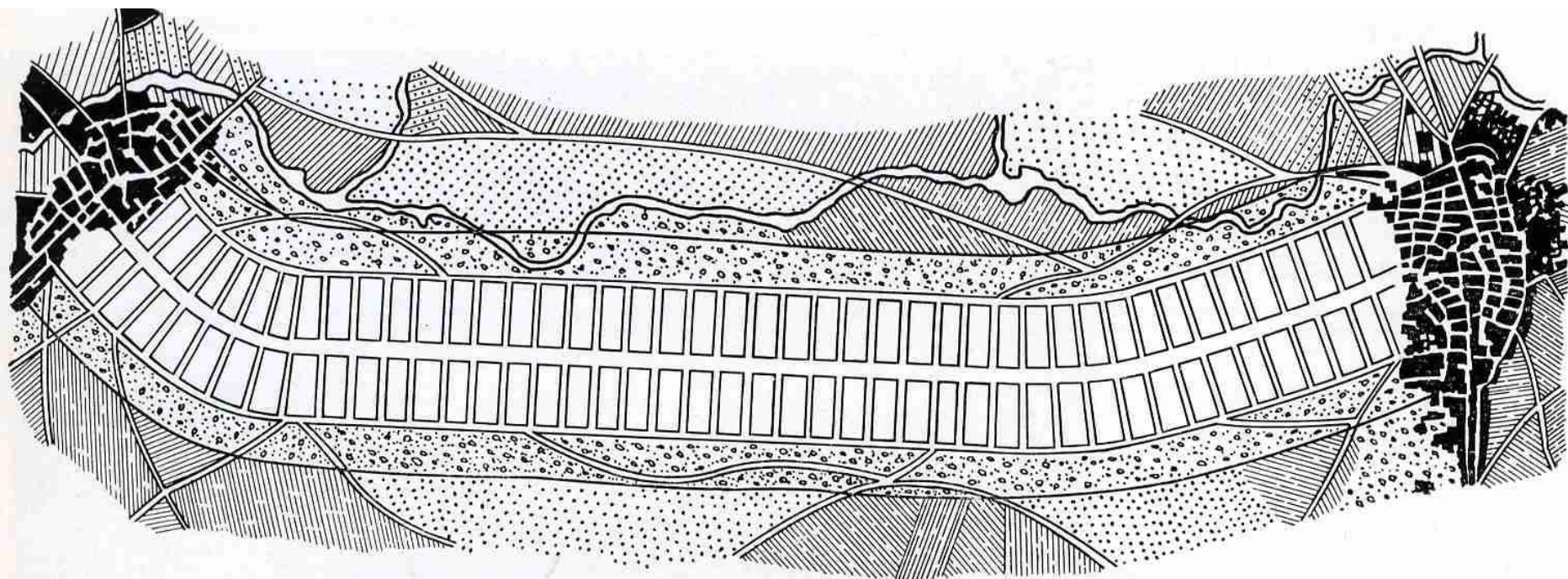
В.В.Кратюк. 1938-1939гг.

Экспериментальные поиски микрорайонной системы в СССР.

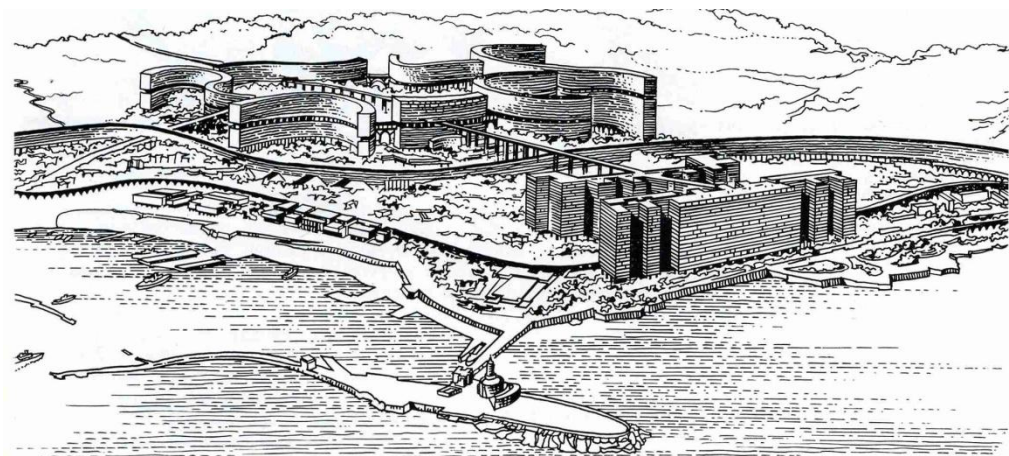
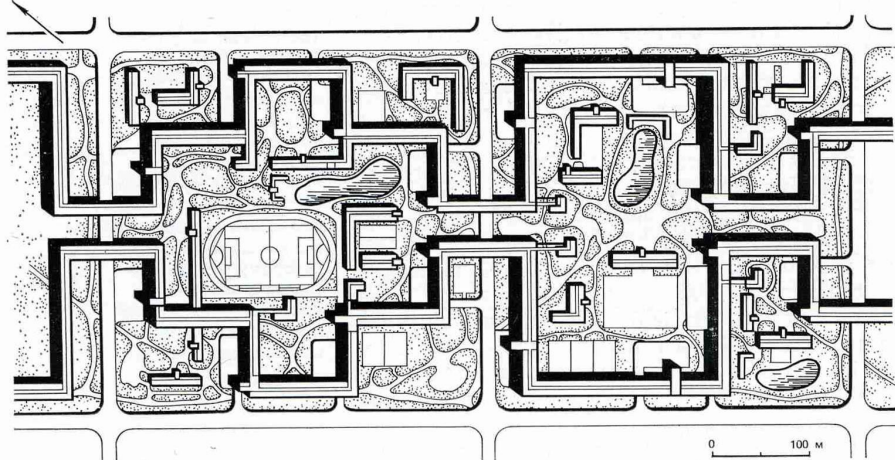
**Сторона квартала 1500x1200 м; население до 6 тыс. человек. Внутри кольцевой дороги
Располагаются клуб с кинозалом, три школы и ателье для творческих занятий молодежи;
вокруг кольца – детские и культурно-бытовые учреждения. Магазины встроены в жилые дома.**



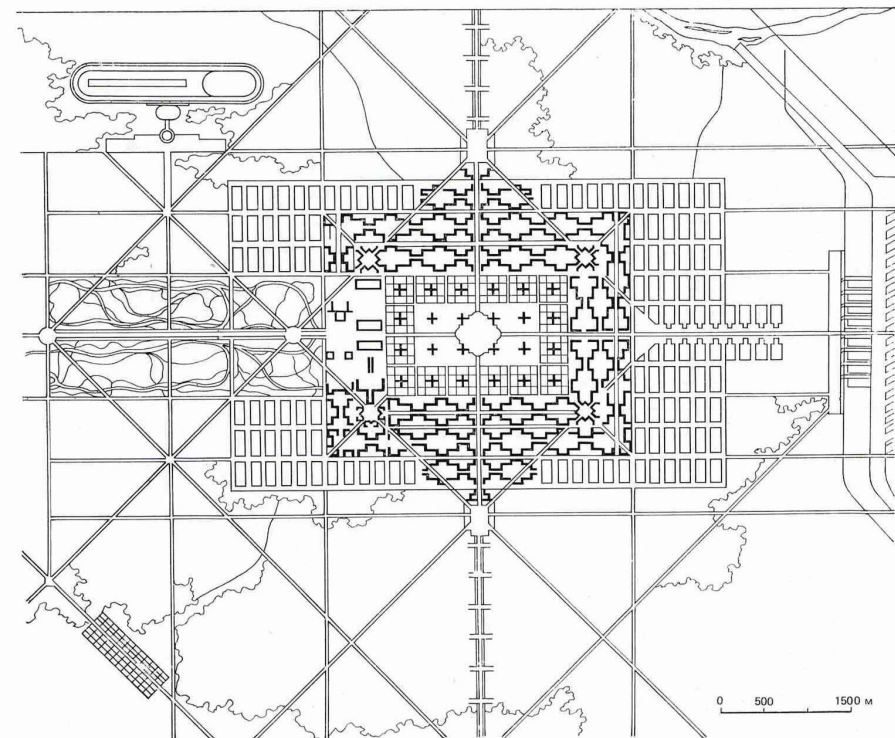
Фрагмент генерального плана Редборна, составленного Кларенсом Стейном и Генри Райтом в 1928-1929гг. Штат Нью-Джерси, в 24км от Нью-Йорка.



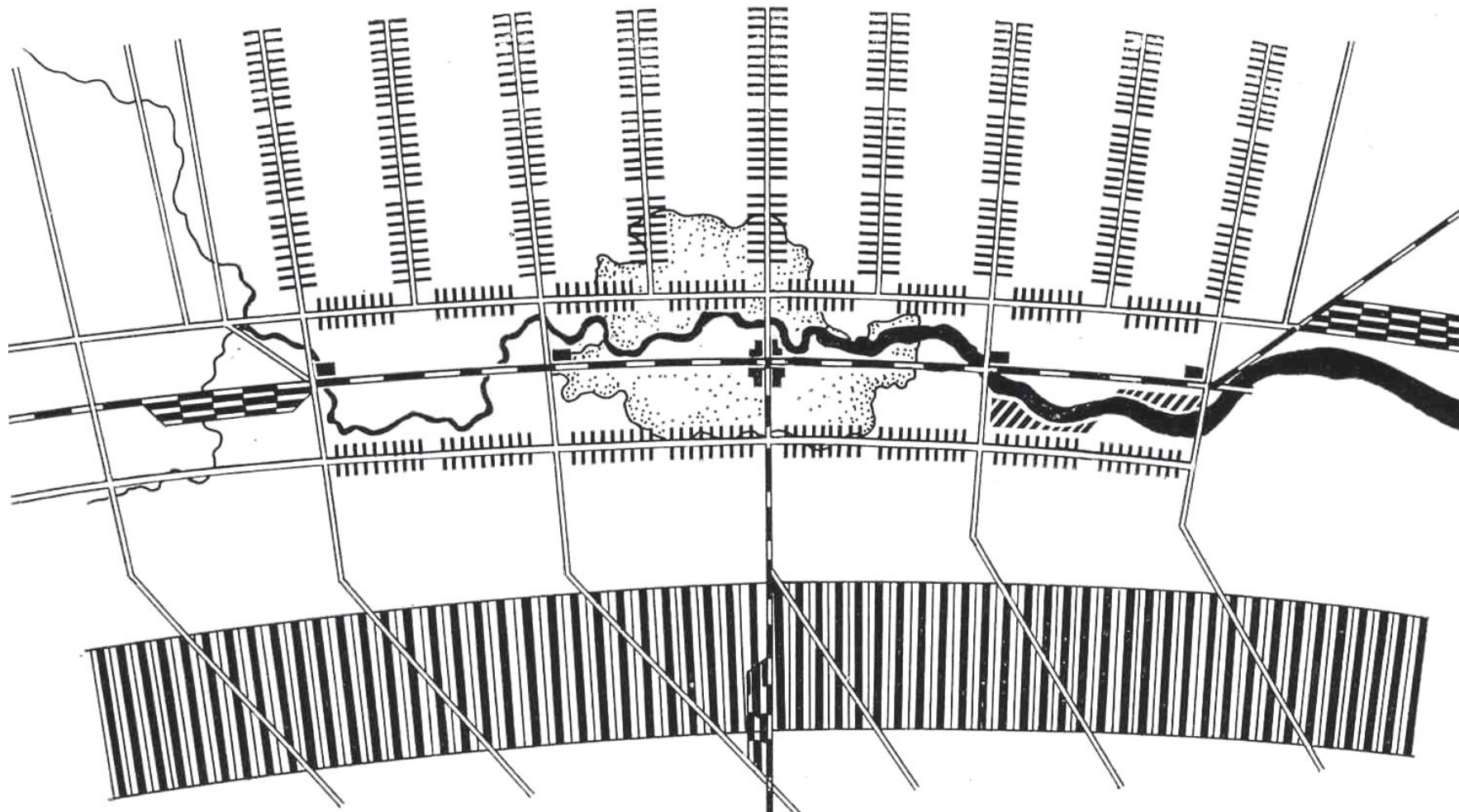
**Один из предшественников концепции «линейного города».
Отрезок кольцевого дачного предместья, спроектированного
Сория и Мата вокруг Мадрида в 1882г.**



**Ле Корбюзье. Проект ленточной урбанизации
Алжира. 1929-1930гг**

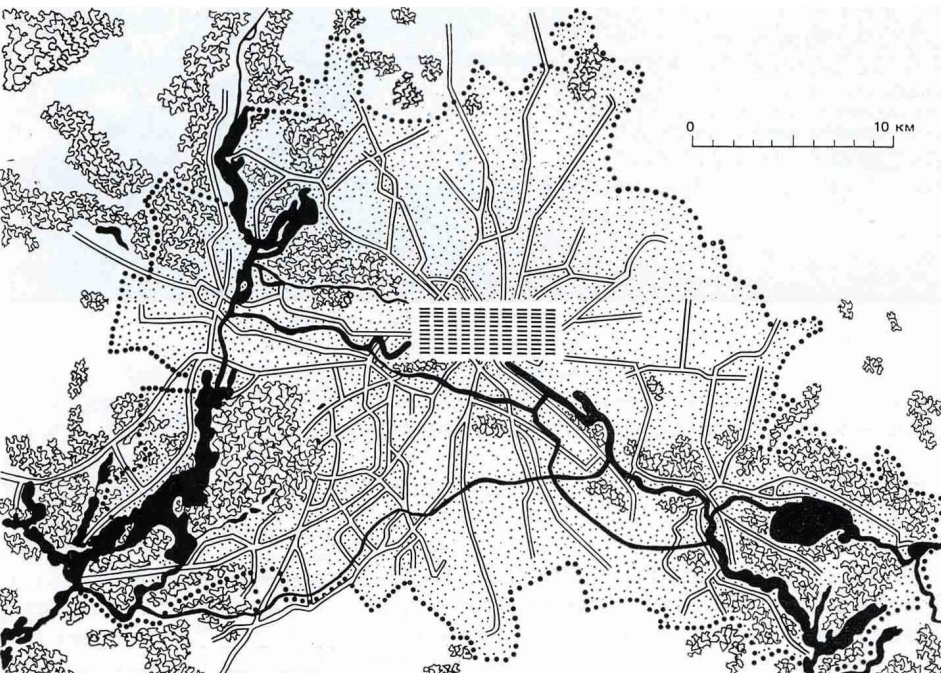


Ле Корбюзье. Город на 3 млн. жителей

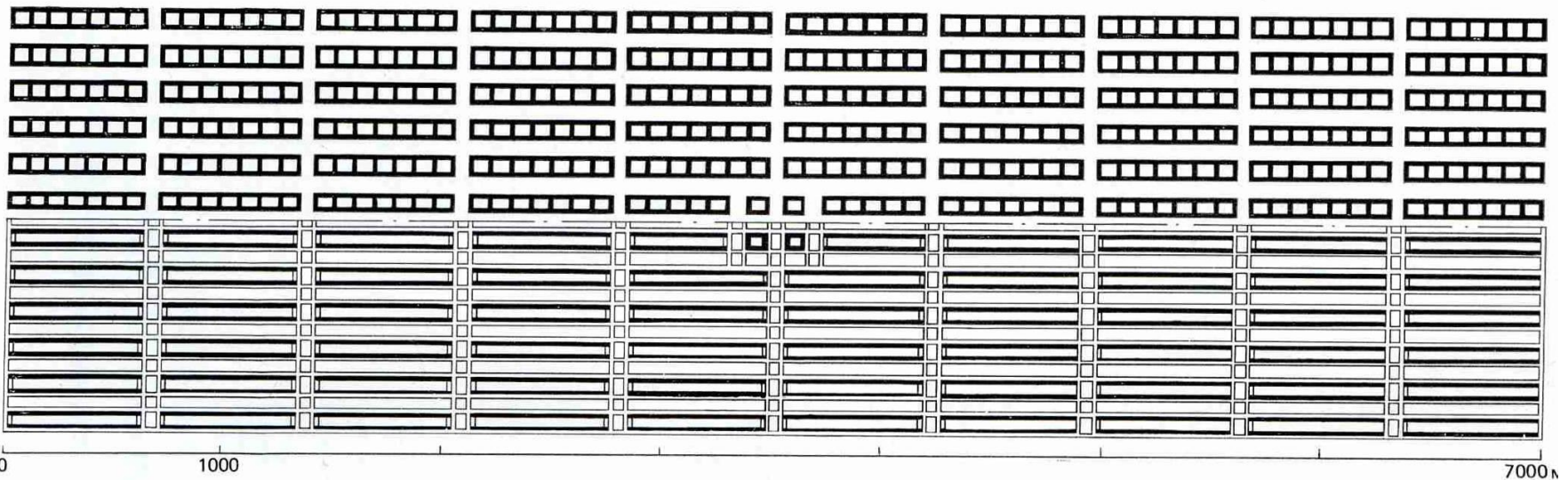
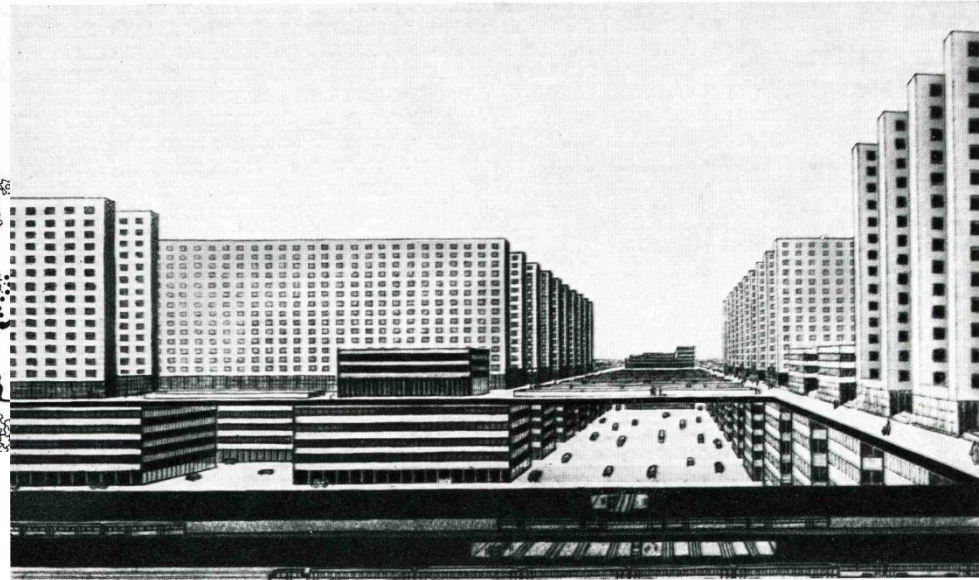


Людвиг Гильберсаймер.

Экспериментальная схема линейного Лондона (1930г)

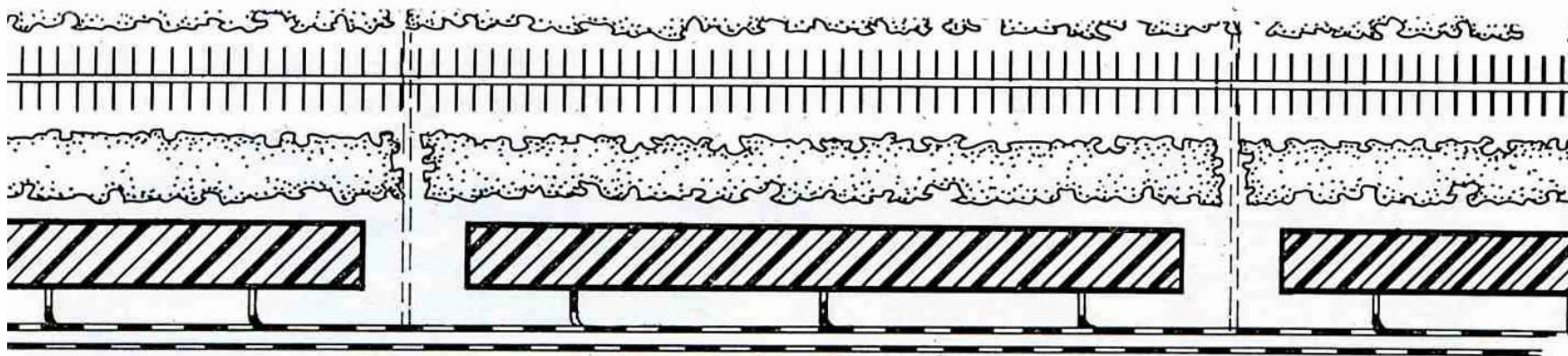


Город на 4 млн. жителей (на плане Берлина)

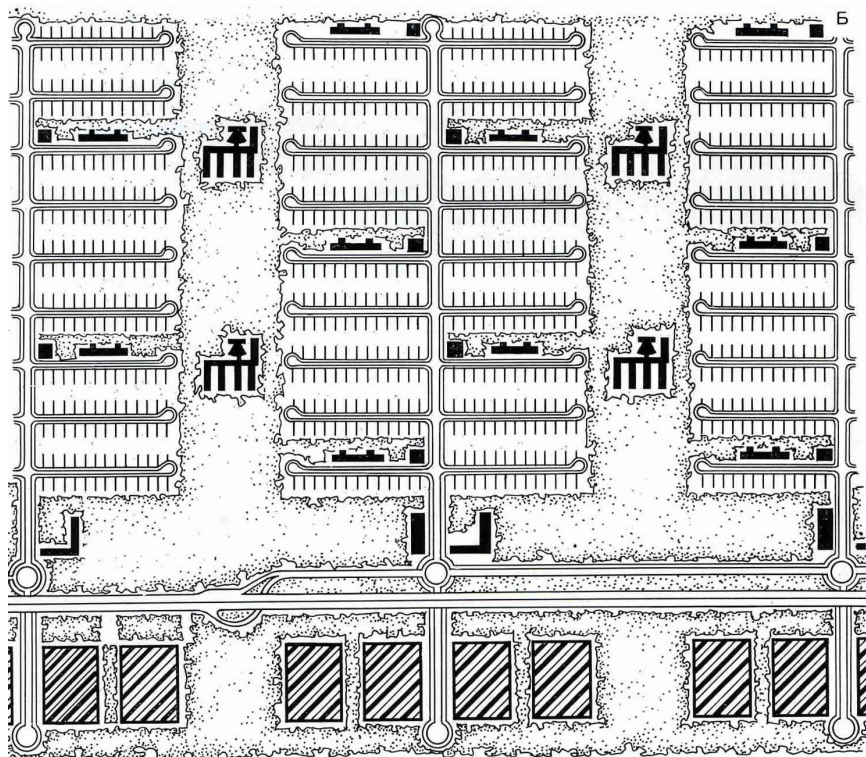


0 1000

7000

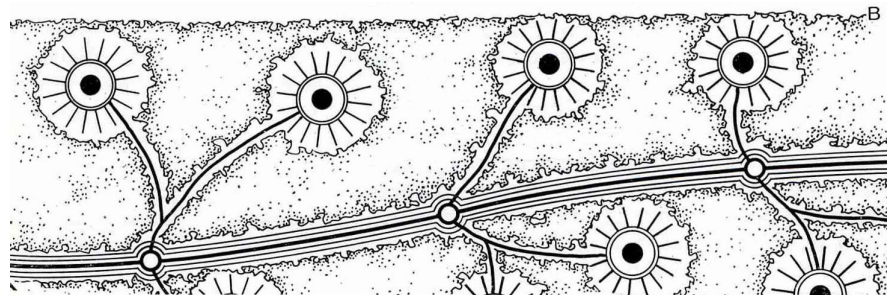


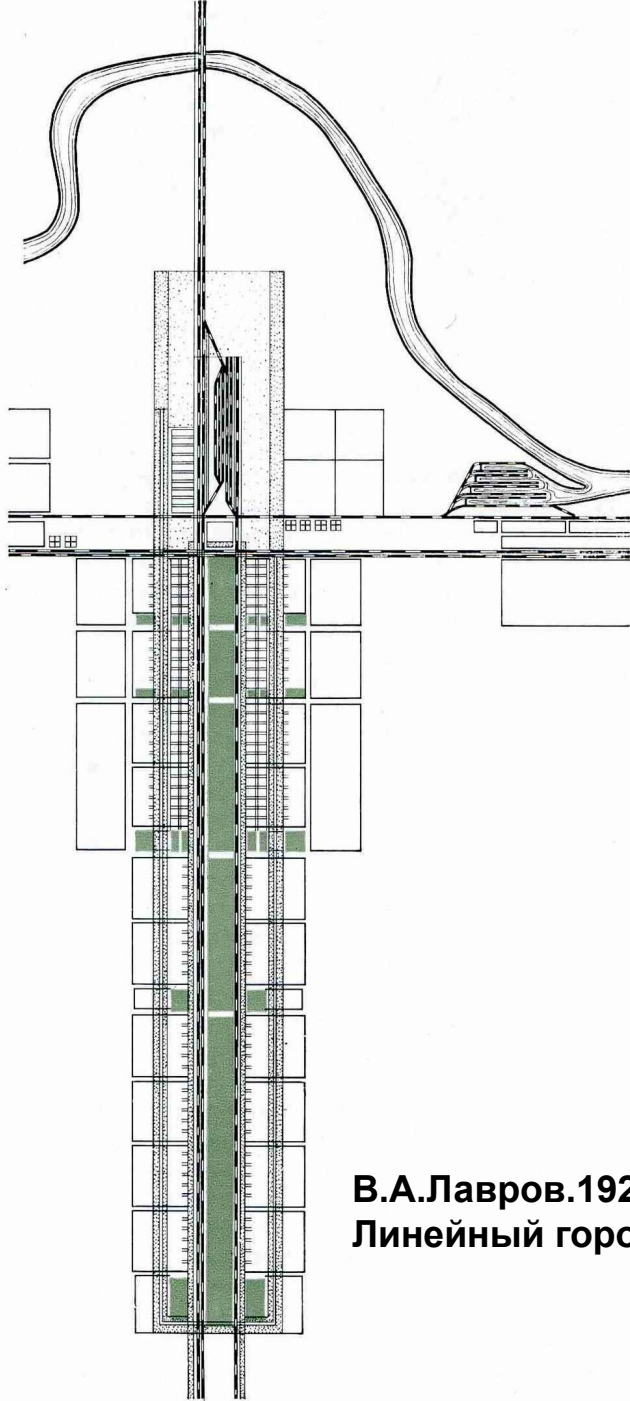
Н.А.Милютин. Схема линейного города



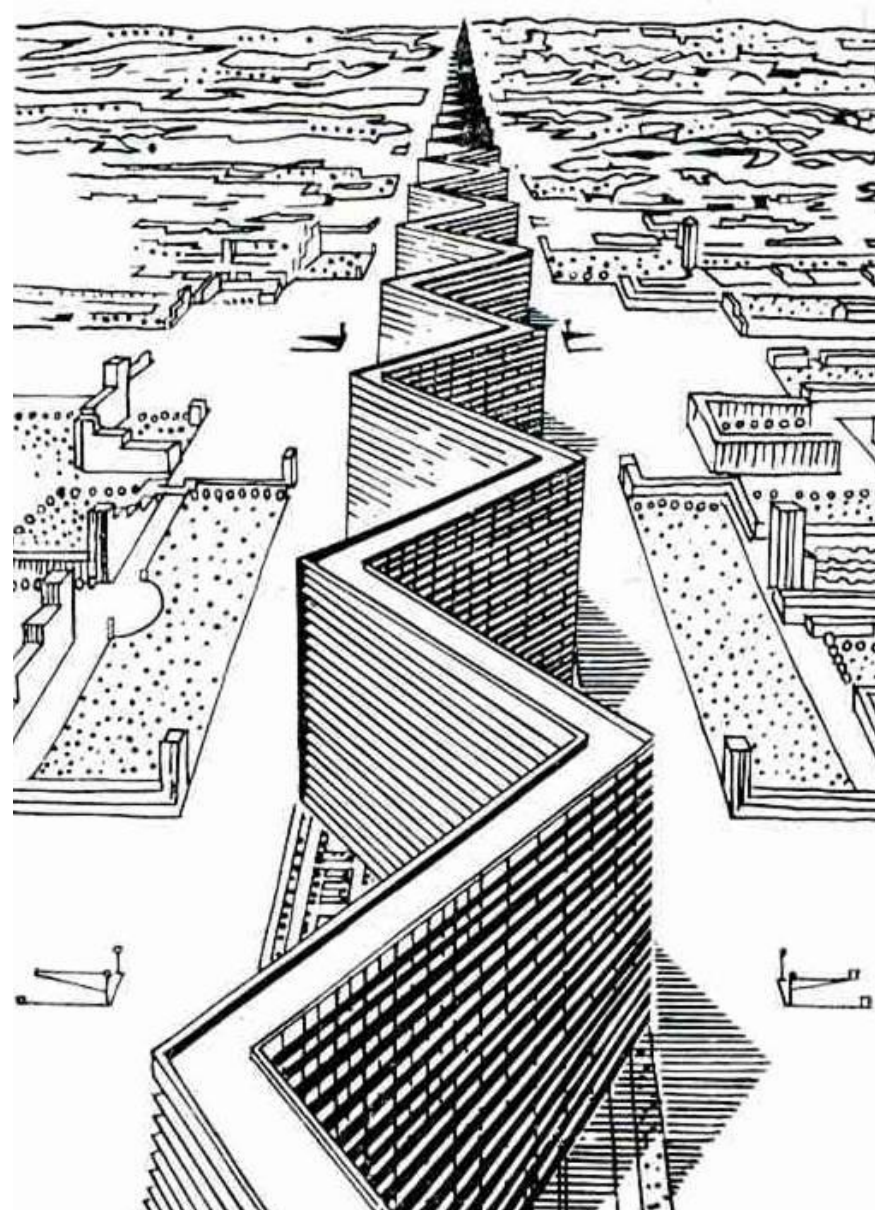
**Людвиг Гильберсаймер.
Фрагмент линейного города**

**Вальтер Гропиус.
Линейное расселение, состоящее из небольших компактных городов, связанных с ж/д или
Транзитным шоссе.**

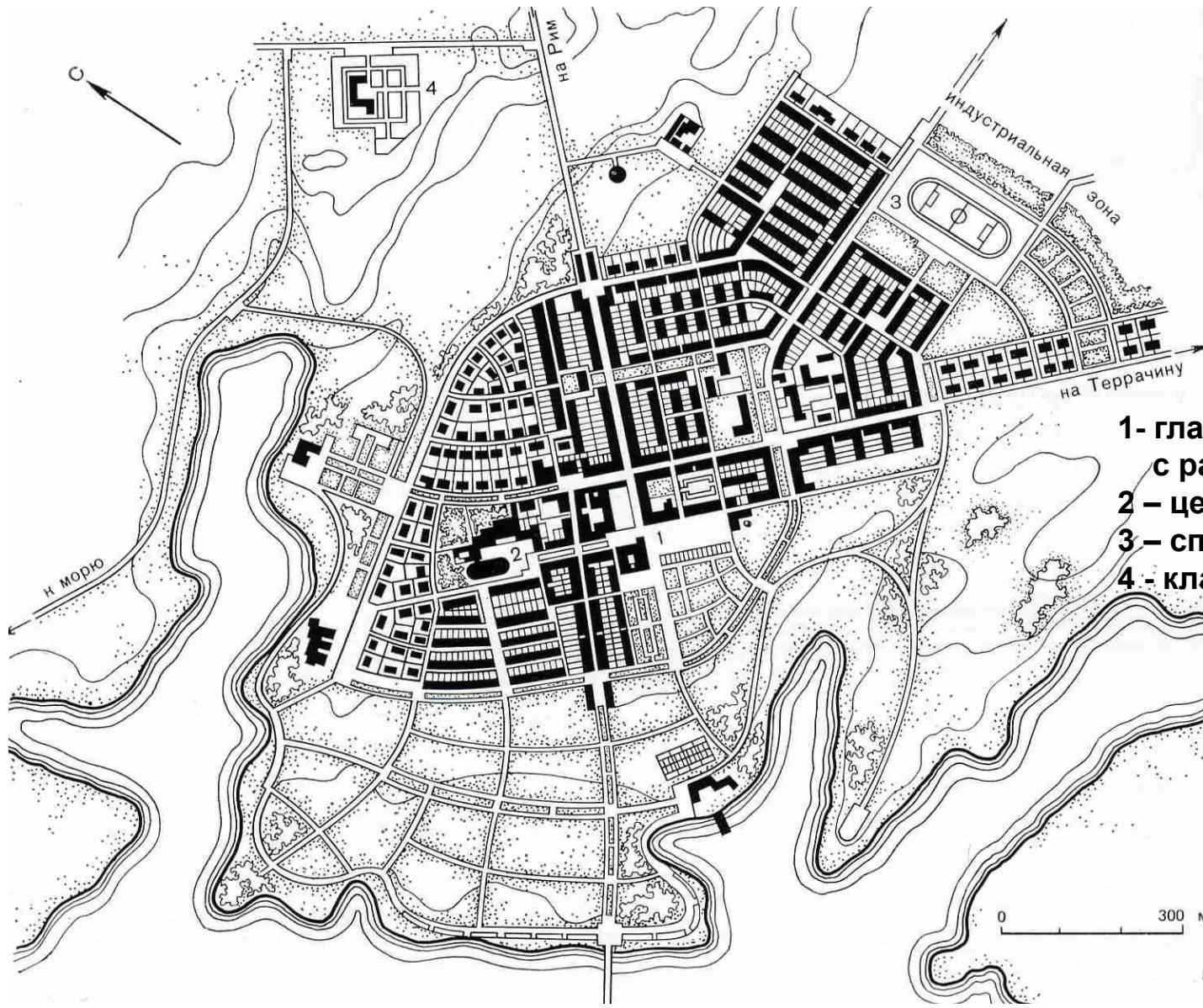




**В.А.Лавров.1928г
Линейный город.**

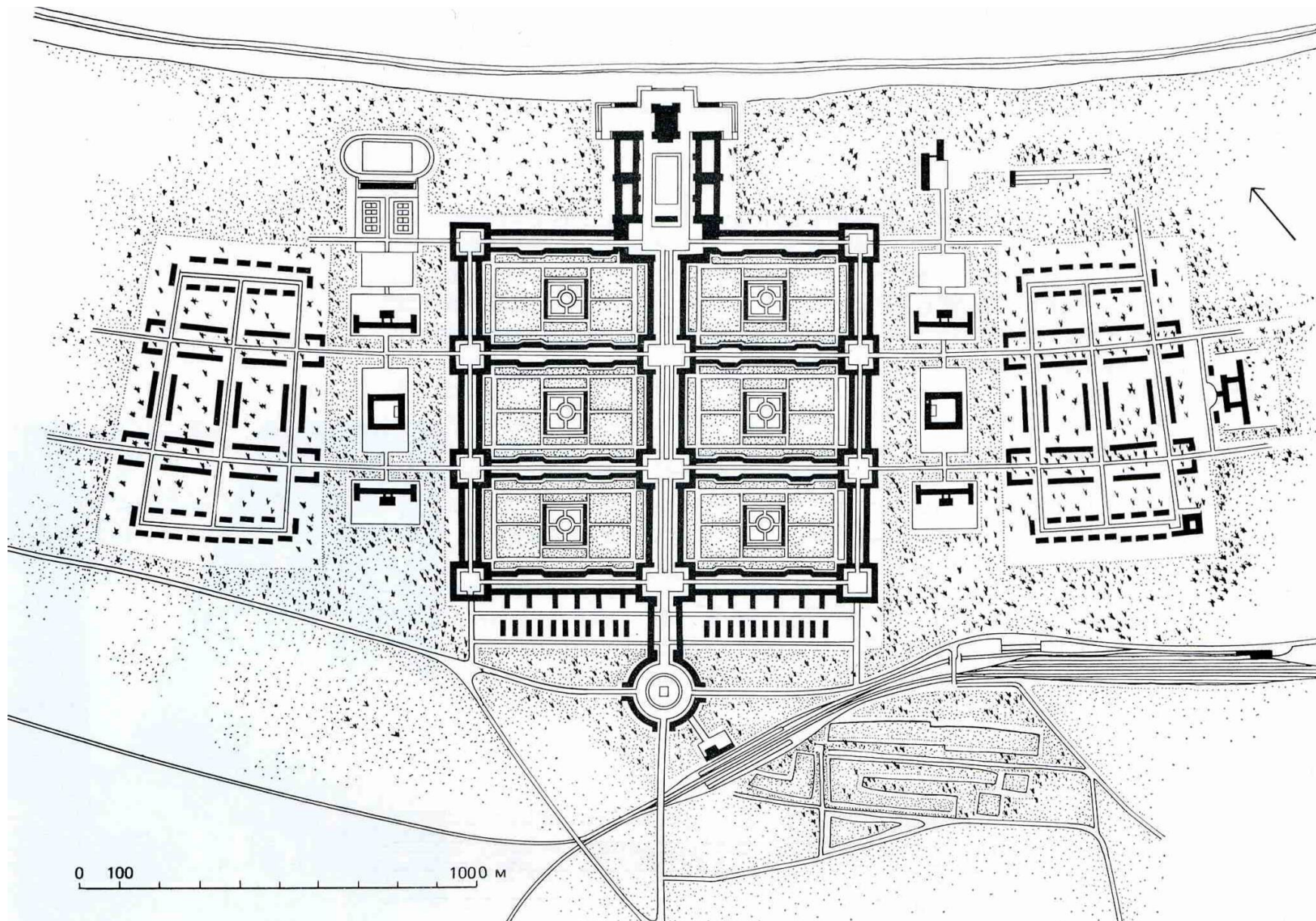


**Роже Таут. (начало 30-х годов)
«Мировой город»**



- 1- главная площадь с ратушей
- 2 – церковь
- 3 – спортивный комплекс
- 4 - кладбище

Кончелотти, Монтуори, 1932г. Сабаудия. Италия



Альберт Шпеер. Типовой город на 20 тыс. жителей в фашистской Германии.

Открытие железобетона и его влияние на формообразование в архитектуре начале XX века.

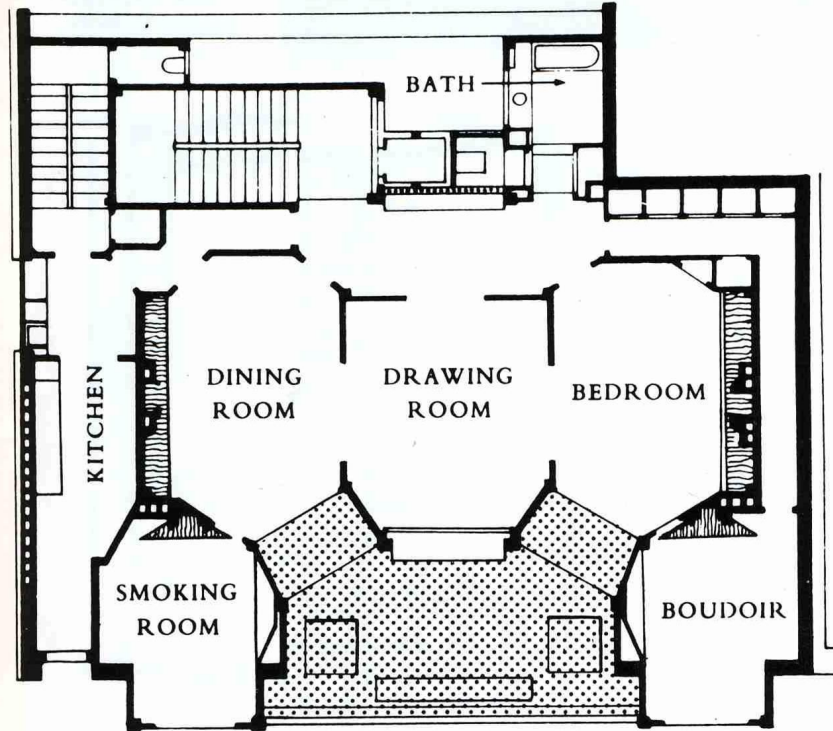
- Творчество Огюста Перре



AUGUSTE PERRET (1874–1954)

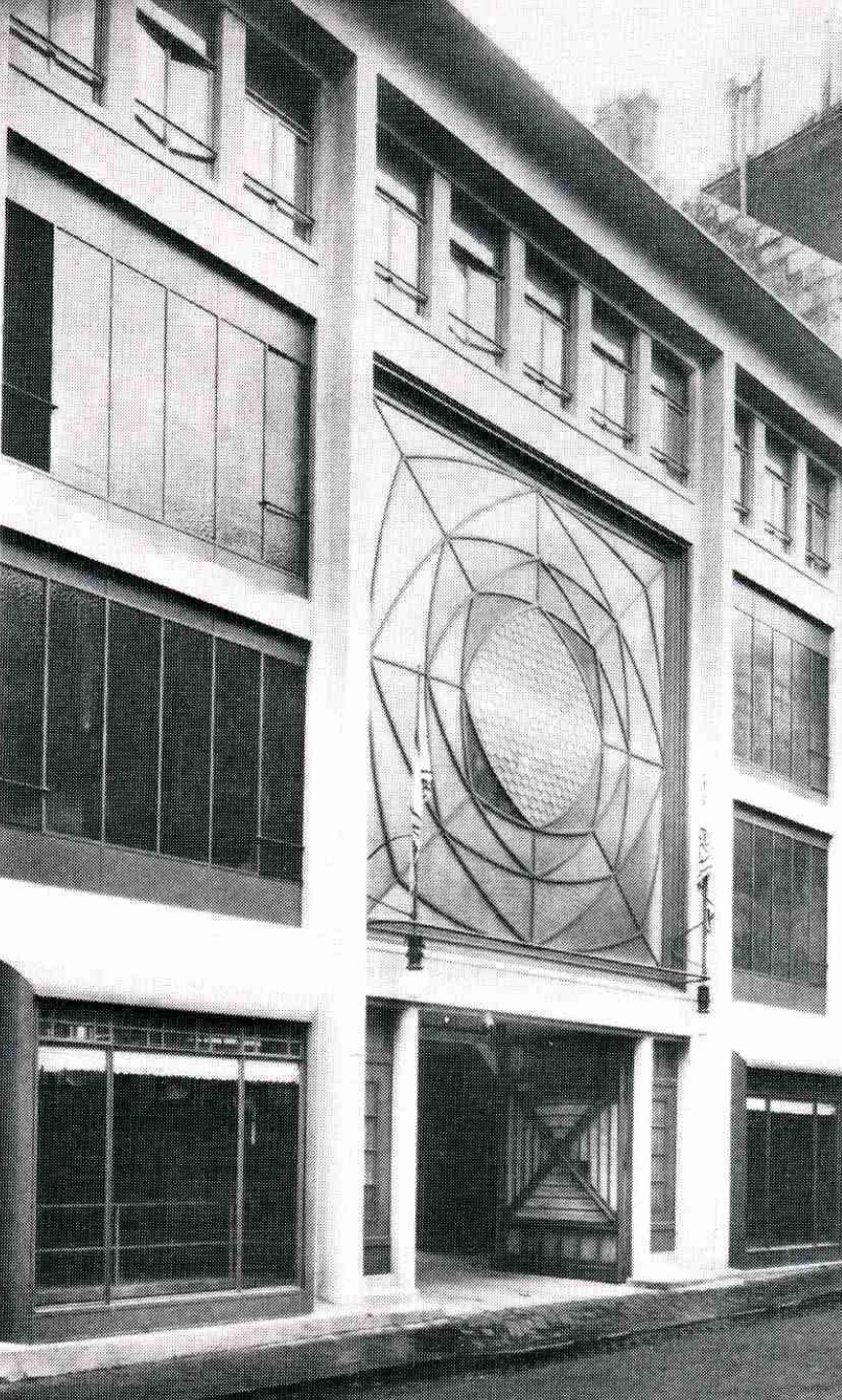
**Огюст Перре.
Жилой дом на ул. Франклина.
1903г. Париж**



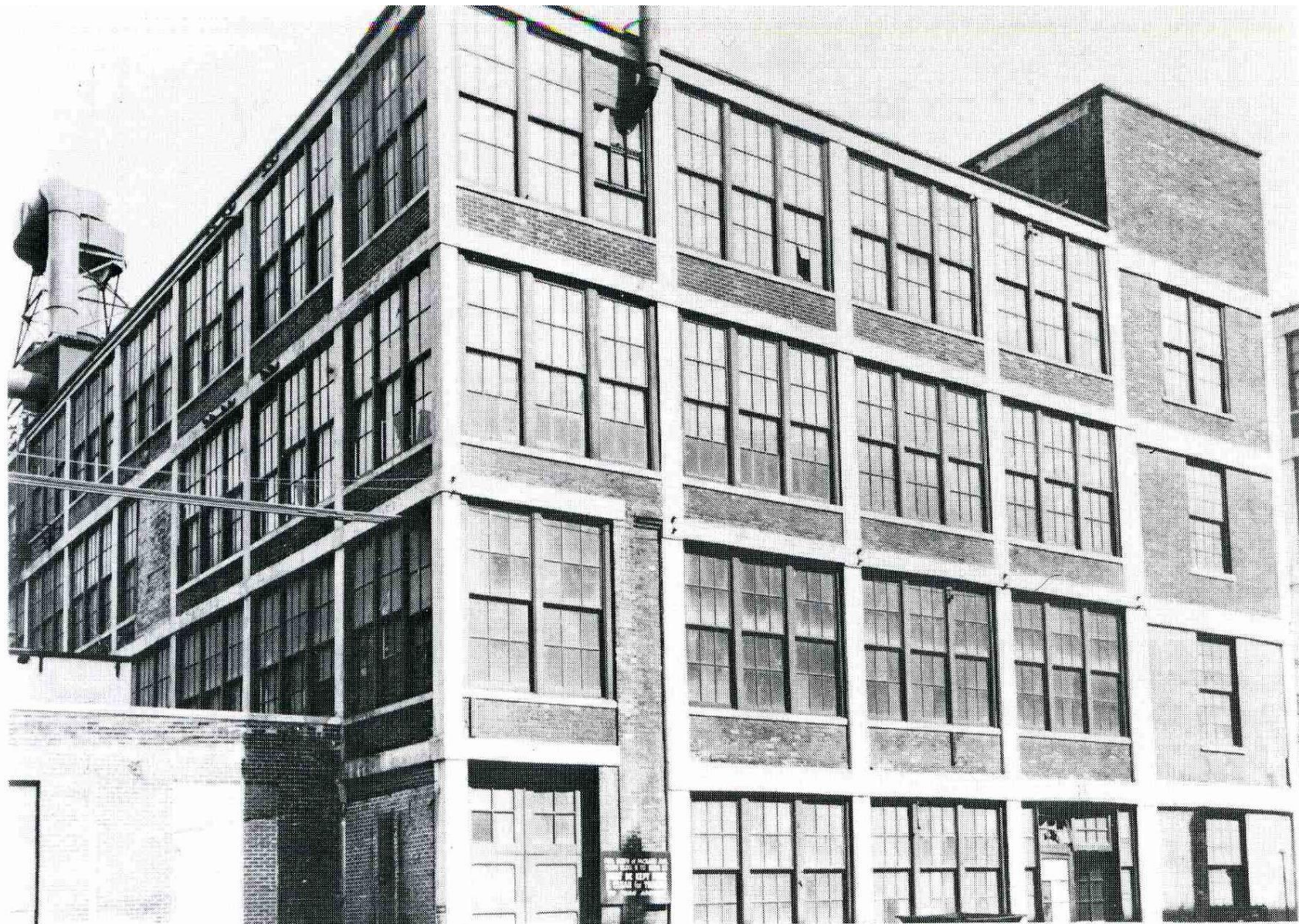


Огюст Перре.
Жилой дом на ул. Франклина
1903г. Париж





**Огюст Перре.
Гараж на ул. Понтъе.1906г. Париж**



Альберт Кан. Автомобильная фабрика. Детройт, Мичиган, 1909г



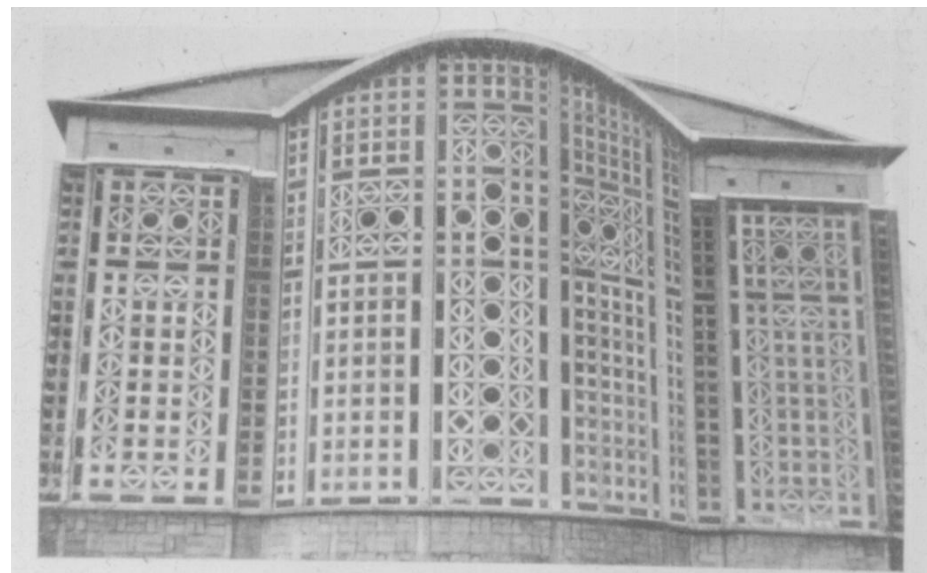
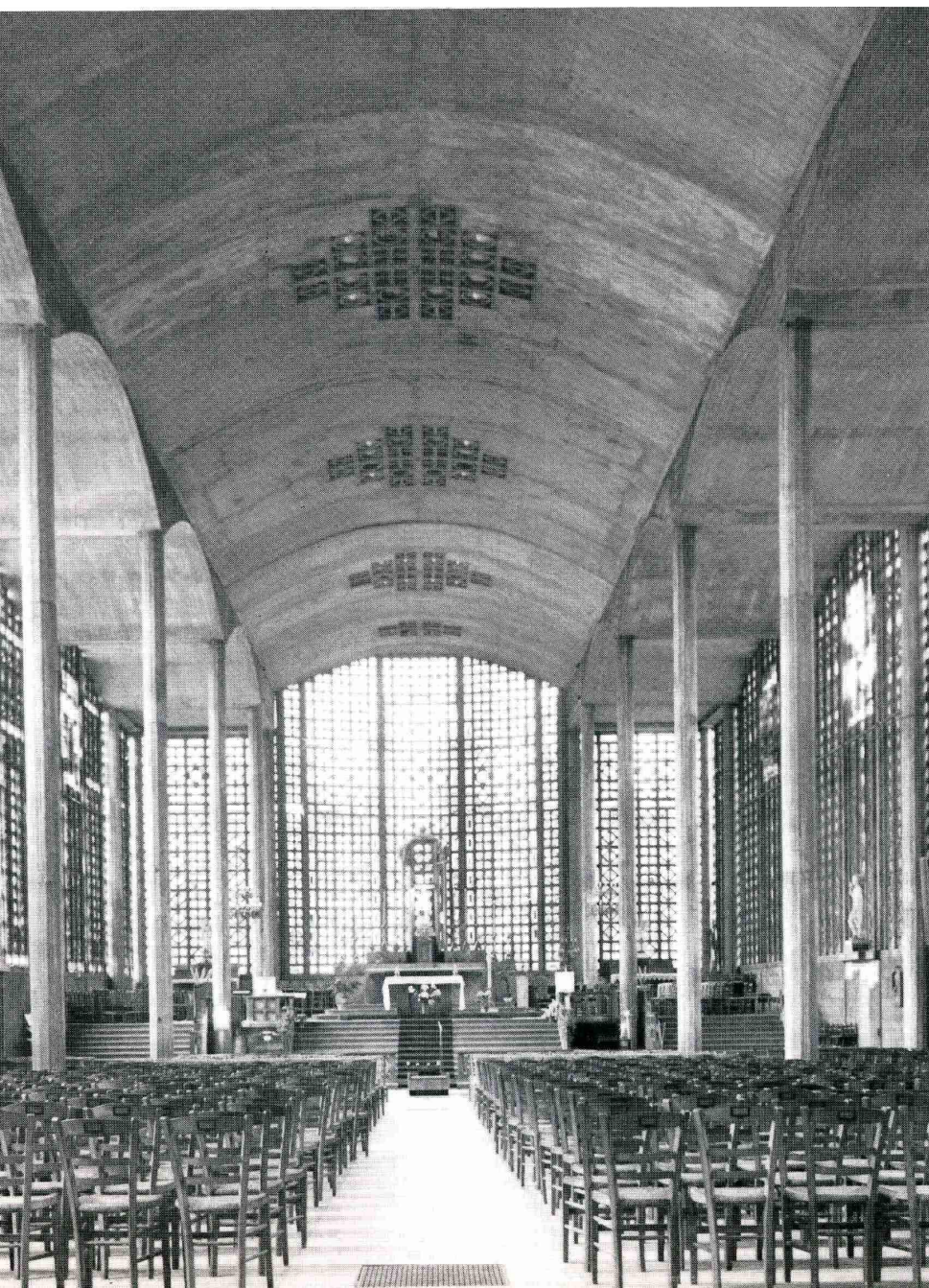
Огюст Перре. Швейная мастерская Эдера в Париже. 1919г.



О.Перре. Морское министерство в Париже. 1929-1930гг

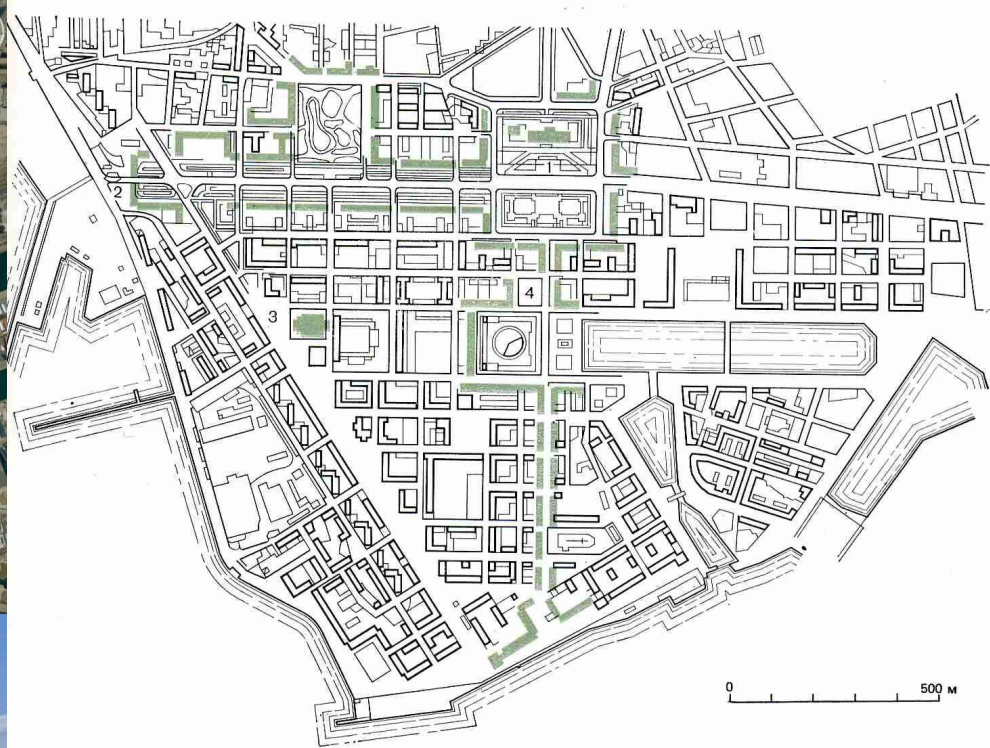


**Огюст Перре.
Храм Нотр-Дам-де-Рэнси в Париже. 1922-1923гг**

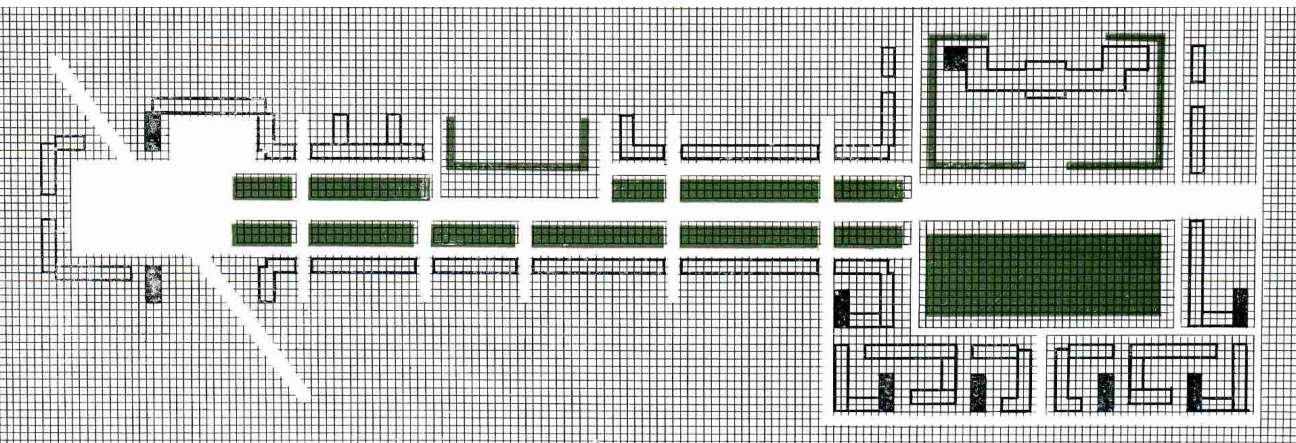


Огюст Перре.
Нотр-Дам-де-Рэнси. 1922-1923гг
Париж





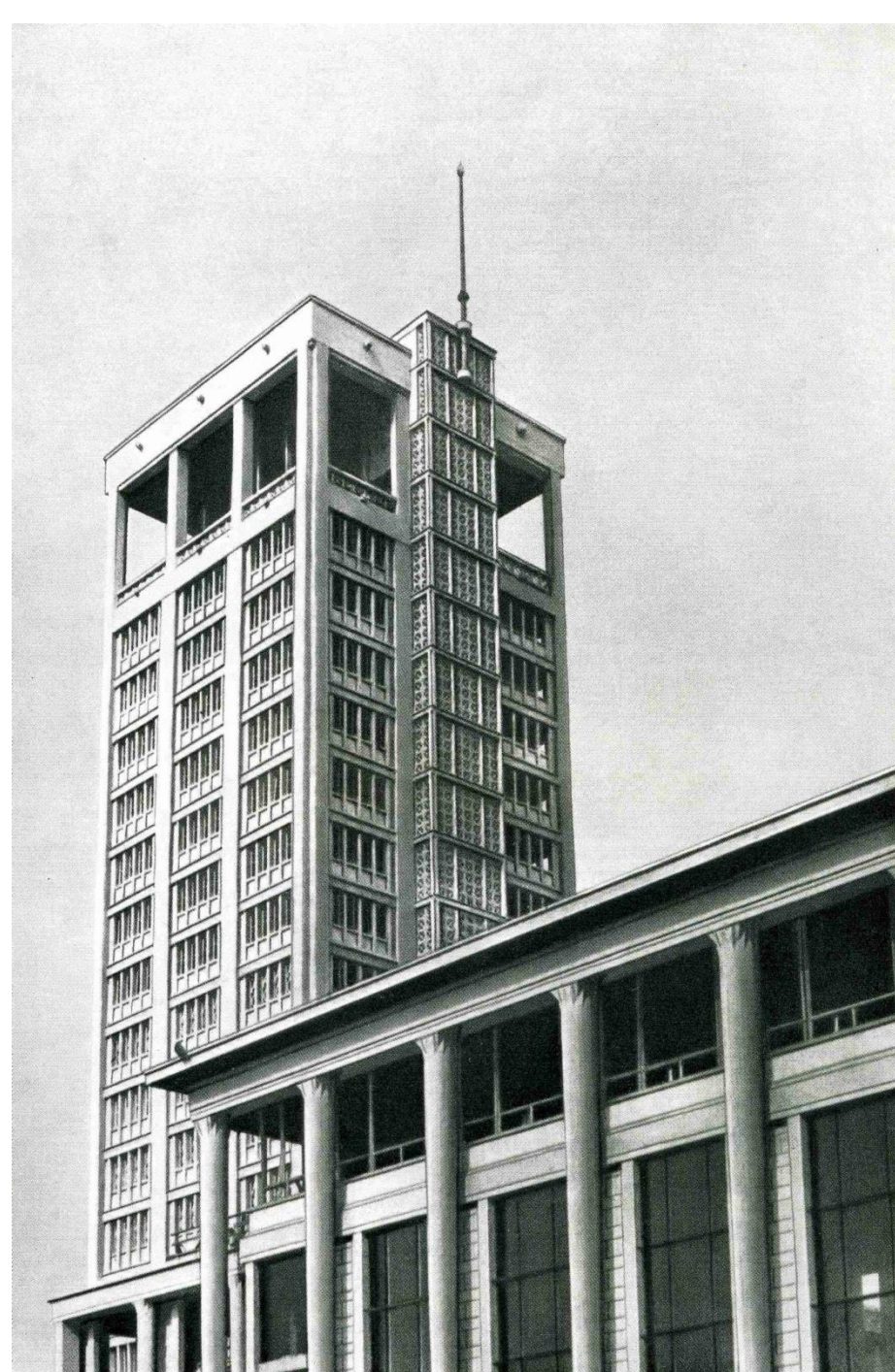
**Огюст Перре.
План центральной части Гавра.
1947г**



**Архитектурно-планировочный
модуль Гавра Огюста Перре.
Модуль равен шагу конструктивных
опор зданий, что составляет 6,24м.**

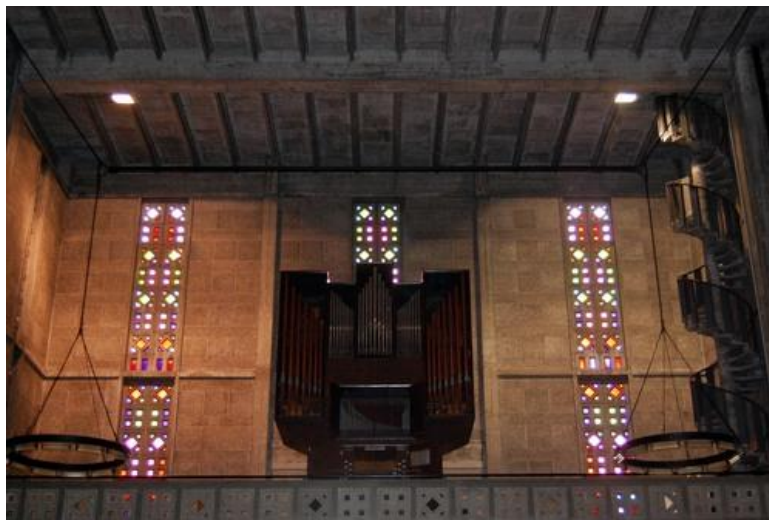
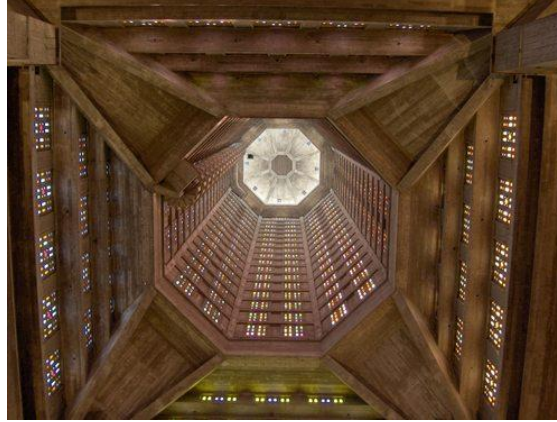


О.Перре. Центр Гавра. Южная сторона
Площади Ратуши.
Ратуша.





О.Перре при участии Одижье.
Собор св.Жозефа в Гавре





Школа искусств



Министерство юстиции



литература

- 1 – Савицкий Ю.Ю. Архитектура капиталистических стран. Учеб. пособие для вузов. М.,Стройиздат,1973.
- 2 – Мастера архитектуры об архитектуре. Зарубежная архитектура. Конец 19-20век./под ред. А.В.Иконникова., Искусство, Москва,1972
- 3 – Рябушин А.В., Шукурова А.Н. Творческие противоречия в новейшей архитектуре Запада. – М.:Стройиздат, 1985
- 4 – Гольдзамт Э. Уильям Моррис и социально-эстетические истоки современной архитектуры. Пер. с польского. М.,Стройиздат, 1973
- 5 – Иконников А.В. Зарубежная архитектура: От «новой архитектуры» до постмодернизма.-М.:Стройиздат, 1982.-225с.,илл
- 6 – Фремpton К. Современная архитектура: Критический взгляд на историю развития /Пер. с англ. Е.А.Дубченко; под ред.В.Л.Хайта. – М.:Стройиздат, 1990
- 7 – Михайлов С.М. История дизайна. Том 1, том 2. учебник для вузов. – 2-е изд. Испр. И доп. М.: СоюзДизайнеров России, 2002.
- 8 – Hasan-Uddin Khan INTERNATIONAL STYLE Modernist Architecture from 1925 to 1965. TASCHEN. 2001