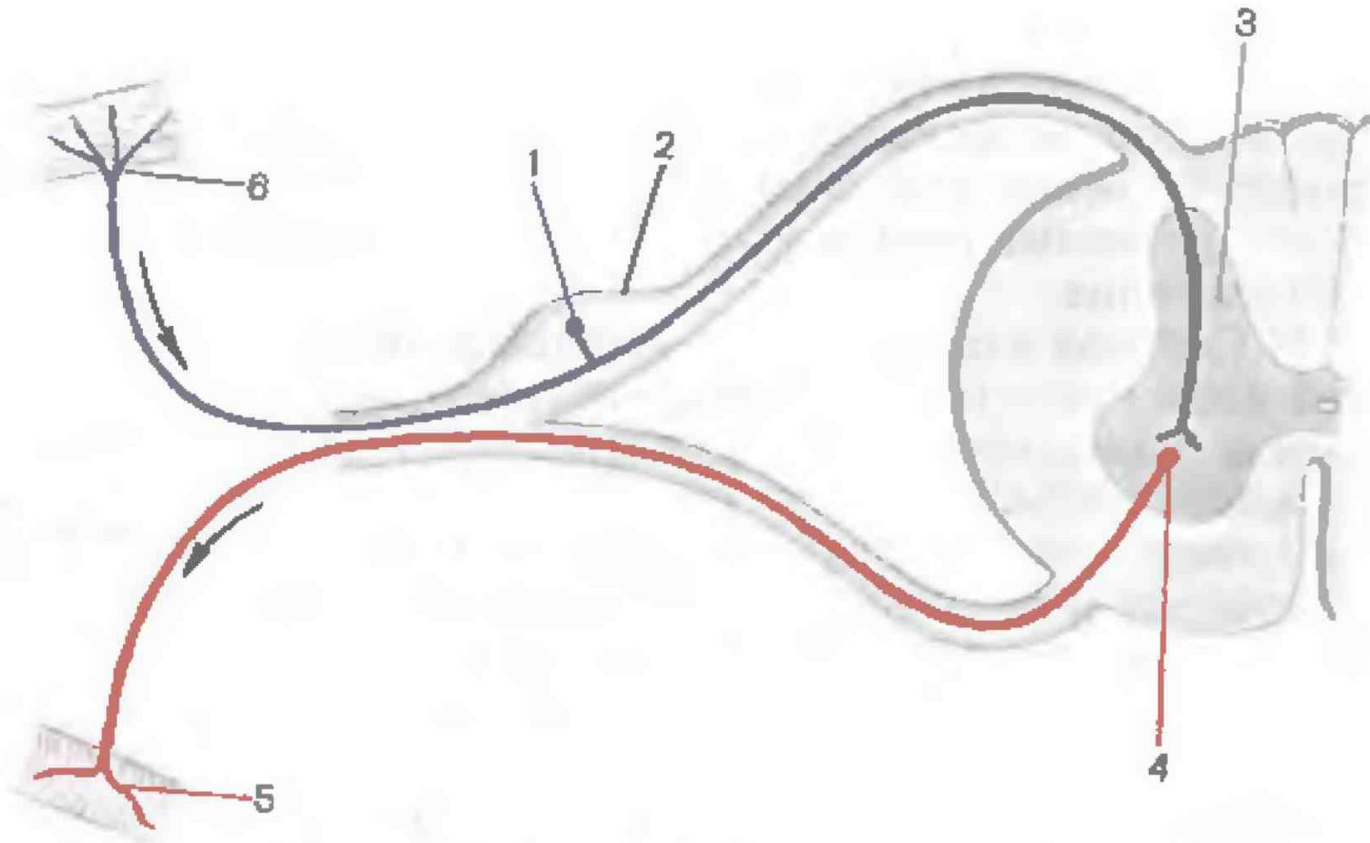


# ***Центральная нервная система***

***Спинной мозг***

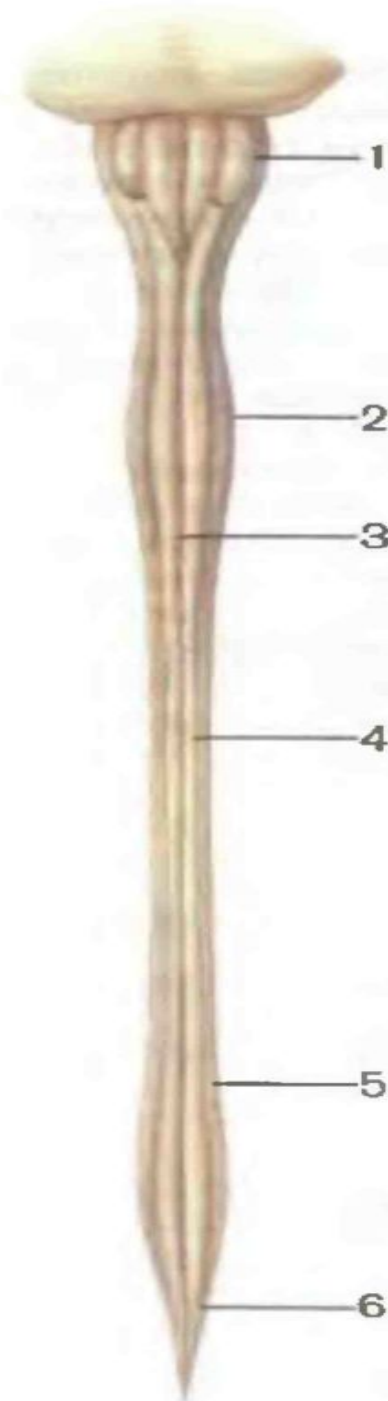
# Рефлекторная дуга



1- афферентный нейрон; 2- СМ-узел; 3- серое вещество; 4- эфферентный нейрон; 5- двигательное окончание в мышце; 6- чувствительное окончание в коже

# Спинной мозг: передняя поверхность

- 1- продолговатый мозг
- 2- шейное утолщение
- 3- передняя срединная щель
- 4- передняя латеральная борозда
- 5- пояснично-крестцовое утолщение
- 6- мозговой конус



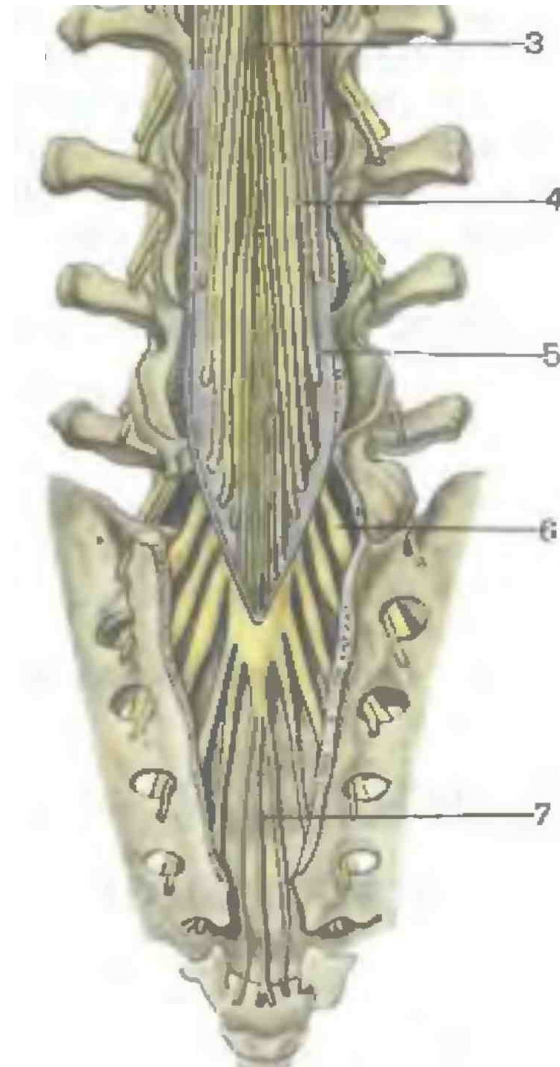
# Спинной мозг: пояснично-крестцовый отдел

4 – конский хвост

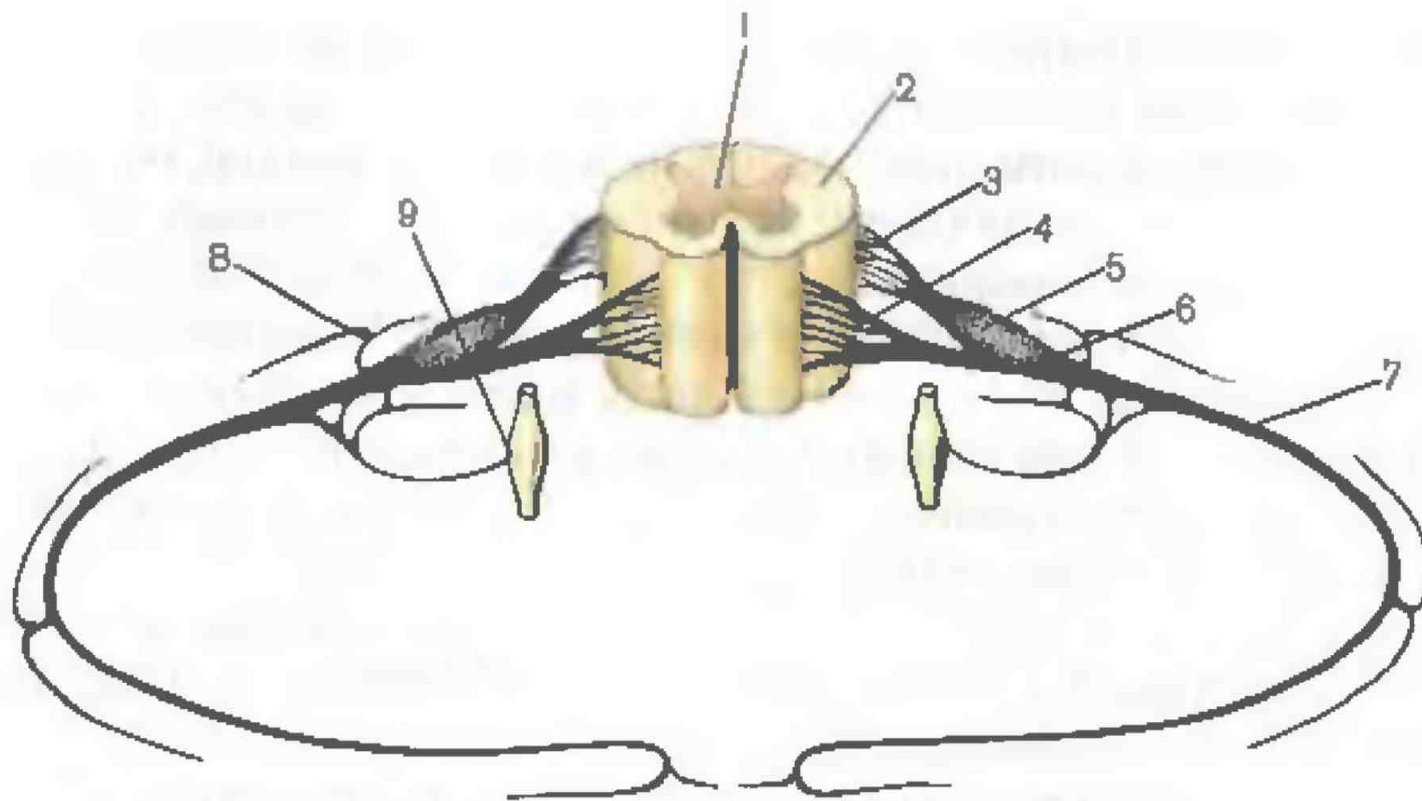
5 твердая оболочка

6- СМ- узел

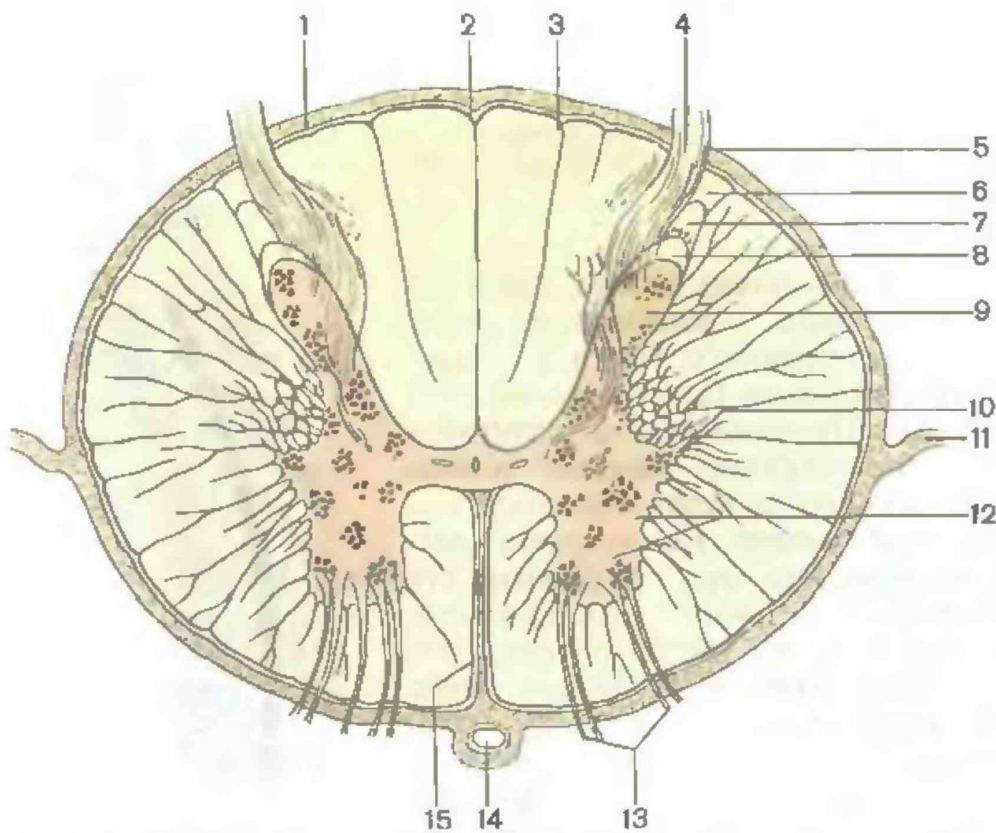
7 –нить твердой оболочки



## **Сегмент спинного мозга**

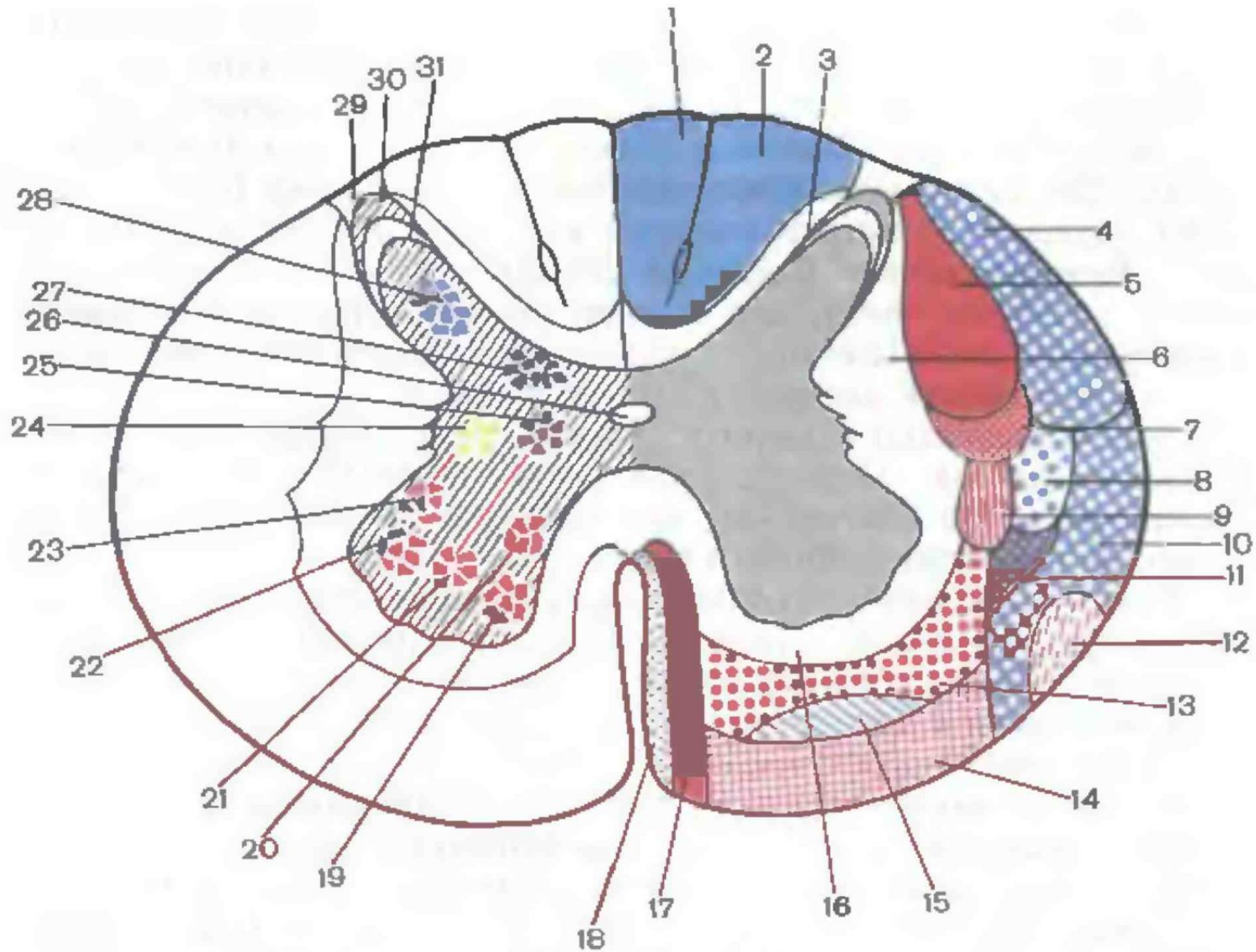


1- серое вещество; 2- белое вещество; 3- задний корешок;  
4- передний корешок; 5- СМ-узел; 6- СМ-нерв; 7- передняя ветвь;  
8- задняя ветвь; 9- СМ-узел симпатического ствола

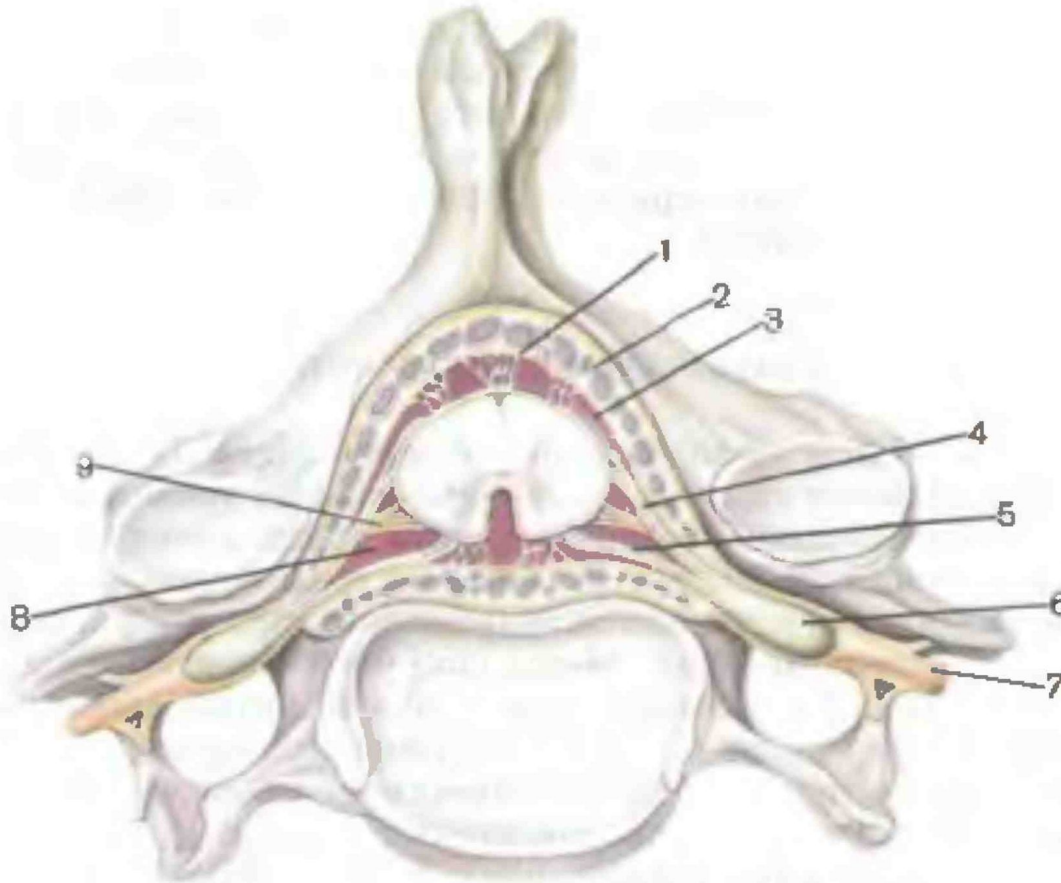


- 1- мягкая оболочка
- 2- задняя борозда
- 3- задняя промежуточная борозда
- 4- задний корешок
- 5- заднебоковая борозда
- 6- пограничная зона
- 7- губчатая зона
- 8- желеобразное вещество
- 9- задний рог
- 10- боковой рог
- 11- зубчатая связка
- 12- передний рог
- 13- передний корешок
- 14- передняя СМ-артерия
- 15- передняя срединная щель

# Пути спинного мозга



# Оболочки спинного мозга



1- твердая оболочка; 2- эпидуральное пространство; 3- паутинная оболочка;  
4- задний корешок СМ-нерва; 5- передний корешок СМ-нерва; 6- СМ-узел; 7- СМ-  
нерв; 8- паутинная оболочка; 9- зубчатая связка.