

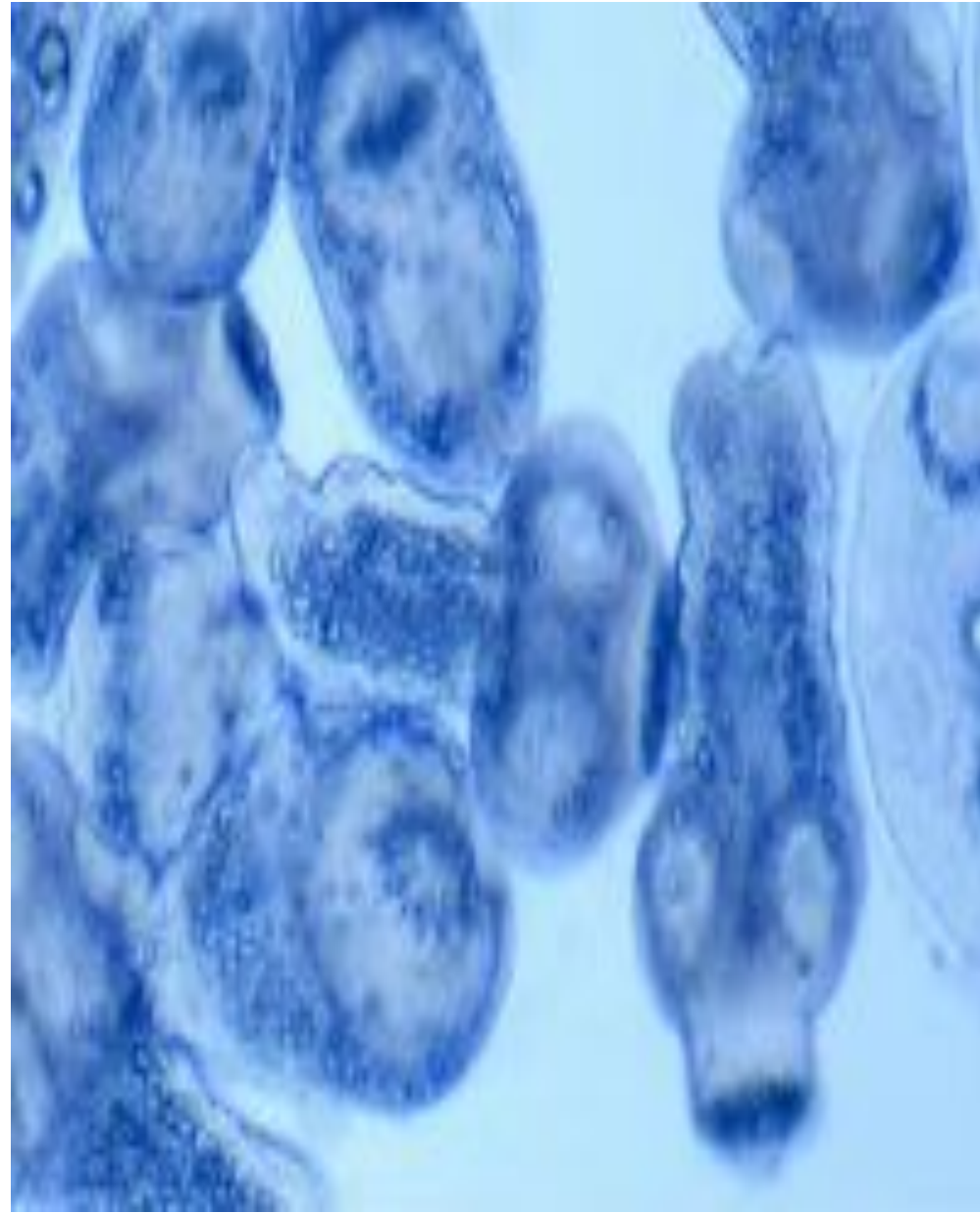
«ОСНОВЫ ГЕЛЬМИНТОЛОГИИ.
Тип плоские черви
(PLATHELMINTHES). Класс
ленточные черви
(CESTOIDEA)»

Эхинококк (*Echinococcus granulosus*).

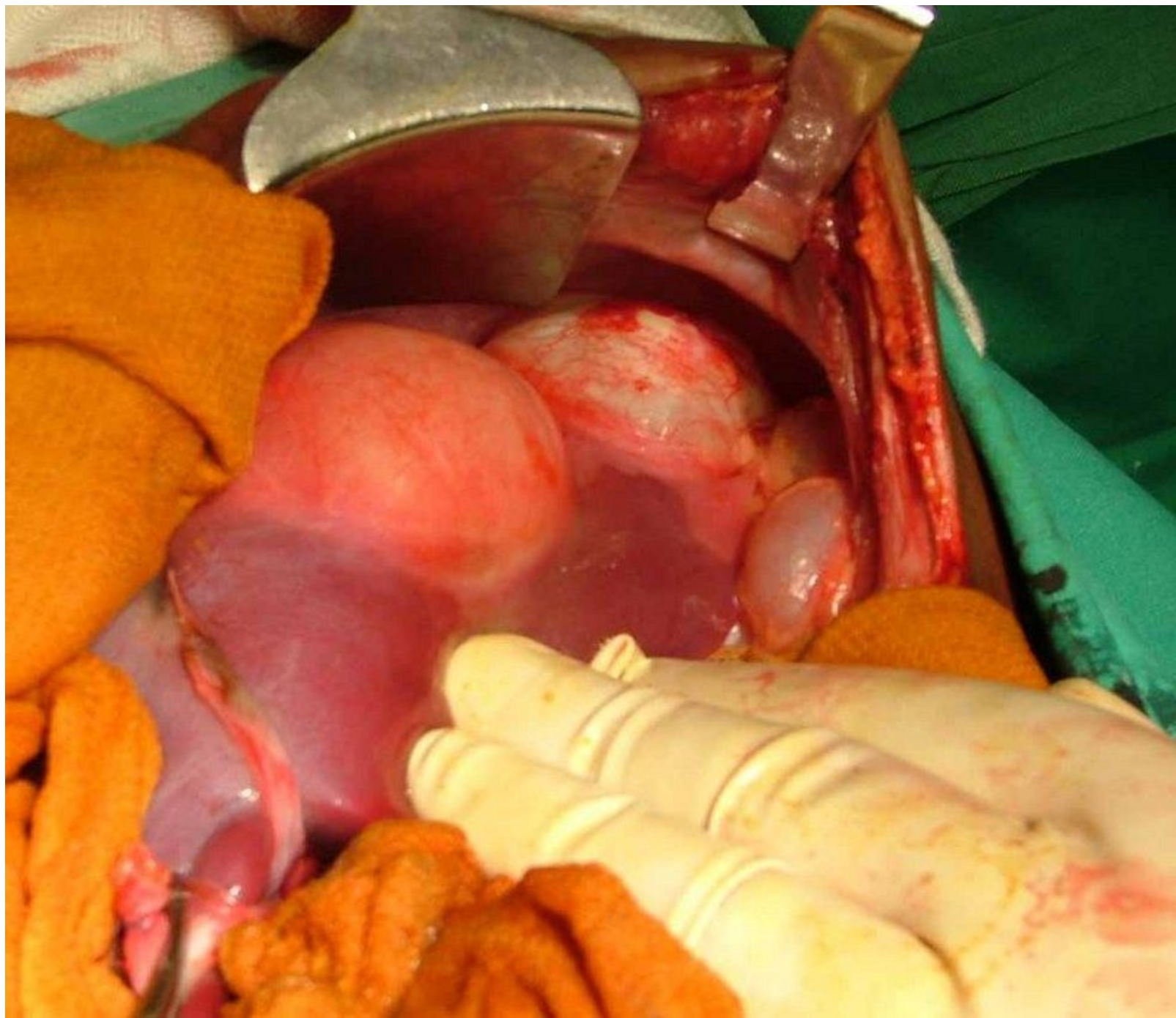
- Морфология:
- Длина стробилы от 3-6 мм
- Сколекс грушевидный, втяжной хоботок с двойным рядом крючьев и 4 присосками
- Головка переходит в более узкую шейку
- 3-4 членика (первый бесполой, второй гермафродитный, последний заключает в себе матку с 500-800 яйцами).

- Половозрелая стадия живет в тонком кишечнике собак, волков, шакалов.
- Животные с испражнениями выделяют зрелые проглоттиды с яйцами эхинококка (подвижны, рассеивают яйца, заражающие промежуточных хозяев - человек, рогатый скот, др).
- Яйца, заглоченные промежуточным хозяином, вскрываются в желудке, освободившийся зародыш проникает в слизистую верхнего отдела тонкого кишечника и через систему воротной вены поступает в печень. Если зародыш там не задерживается, то заносится током крови в правые отделы сердца, легкие, где могут остановиться и продолжить свое развитие



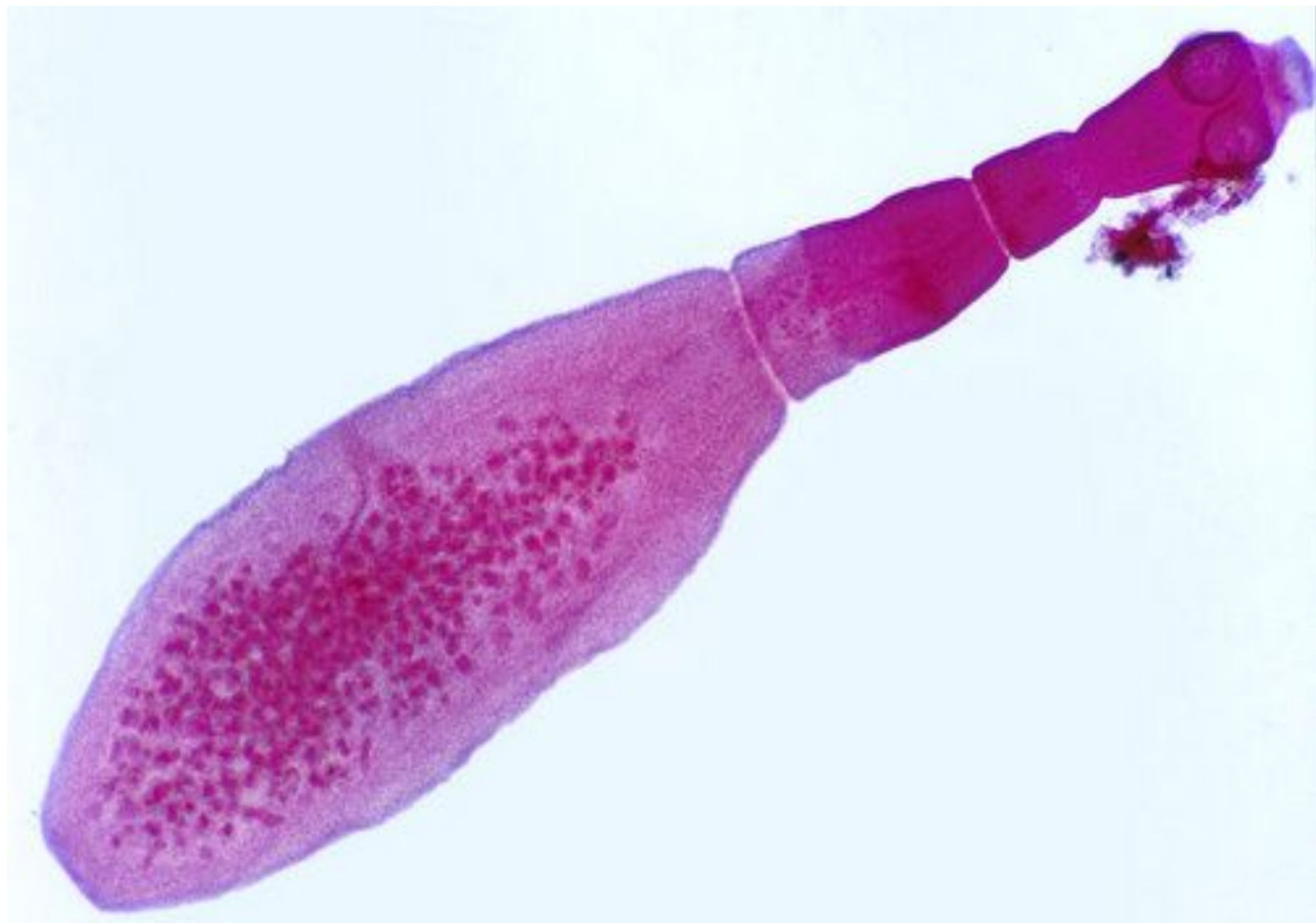


- Поселившись в органе промежуточного хозяина, зародыш превращается в пузырьчатую финну, которая растет всю жизнь и способна к бесполому размножению.
- Финнозная стадия – гидатидозный (кистевидный) или однокамерный эхинококк- бывает различного строения.
- Снаружи киста окружена фиброзной капсулой.
- Собственно стенка кисты состоит из наружного кутикулярного слоя и внутренней паренхиматозной (зародышевой оболочки).



Альвеококк (*Alveococcus multilocularis*)

- Морфология:
- Половозрелая форма длиной 1-4,5мм
- Состоят из головки, шейки и 2-4 члеников
- Личиночная стадия состоит из множества мелких пузырьков, составляющих единый плотный узел.
- Особенности альвеококка- инфильтрирующий рост и способность к метастазированию.



- **Карликовый цепень (гименолипидоз, Hymenolepis nana)**
- Морфология
- Стробила имеет длину -30мм, 200 члеников
- Грушевидный сколекс снабжен 4 присосками и коротким втяжным хоботком и венцом крючьев.
- Шейка тонкая и длинная.
- Зрелые проглоттиды короткие и широкие , мешковидная матка содержит от 80- 180 яиц.
- Яйца овальные, с тонкой бесцветной оболочкой

- Развитие происходит в одном хозяине , в котором он сначала проходит личиночную стадию, а затем превращается в половозрелого цепня.
- Таким образом человек последовательно является промежуточным и окончательным хозяином.

