

Київський університет імені Бориса Грінченка

Нервова система ЗЕМНОВОДНИХ

Підготувала студентка
Інституту людини, I курсу
Група ППБ-1-15-4Д0
Кузьмич Тетяна



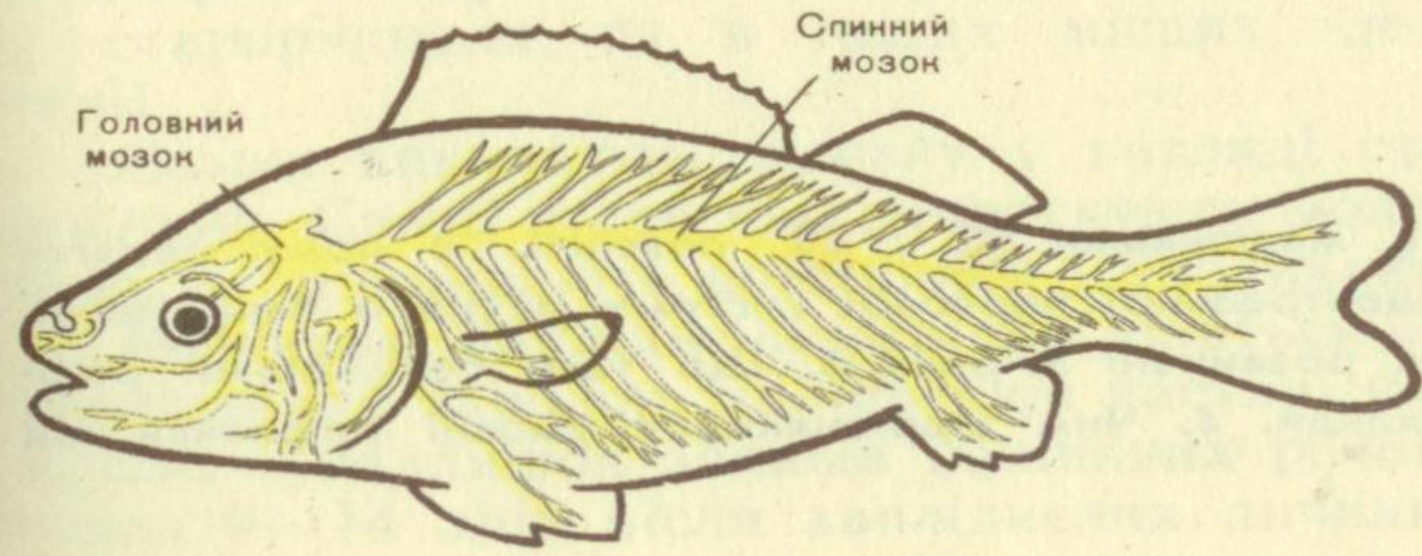
Нервова система поділяється на центральну і периферичну. Головний мозок складається з 5 відділів: передній мозок великий, поділений на дві півкулі. Мозочок розвинений слабо у зв'язку з одноманітними рухами. Мозок земноводних має простий пристрій. Він має видовжену форму і складається з двох передніх півкуль, середнього мозку і мозочка, що представляє лише поперечний місток, і довгастого мозку. У земноводних сильніше розвинений передній мозок (далі в еволюції буде спостерігатися саме розвиток переднього мозку), але ще немає кори головного мозку, сірої речовини, нервові клітини розсіяні по всій поверхні. Слабкий розвиток мозочка пов'язано з одноманітністю рухових реакцій земноводних. Спинний мозок розвинений набагато краще, ніж головний. В основі поведінки земноводних переважають безумовні рефлекси, а умовні виробляються після тривалого поєднання безумовних та умовних подразників. З почуттів більш розвинені зір, слух, нюх. Язик у більшості амфібій добре розвинений і в жаб істотно відрізняється від язика інших хребетних тим, що прикріплений не заднім, а переднім кінцем і може викидатися з рота. Зуби пристосовані лише до схоплювання і до утримування здобичі, але не можуть служити для її розжовування.

Центральна нервова система та органи чуттів земноводних складаються з тих самих відділів, що й у риб. Але в земноводних передній мозок розвинений більше, ніж у риб: у ньому вже можна розрізнити два горбочки — великі півкулі. Тіло в земноводних знаходиться близько до землі, і їм не треба підтримувати рівноваги. Через те мозочок, який координує рухи, розвинений у них менше, ніж у риб. Мозок земноводних має простий пристрій. Він має видовжену форму і складається з двох передніх півкуль, середнього мозку і мозочка, що представляє лише поперечний місток, і довгастого мозку. У земноводних сильніше розвинений передній мозок (далі в еволюції буде спостерігатися саме розвиток переднього мозку), але ще немає кори головного мозку, сірої речовини, нервові клітини розсіяні по всій поверхні



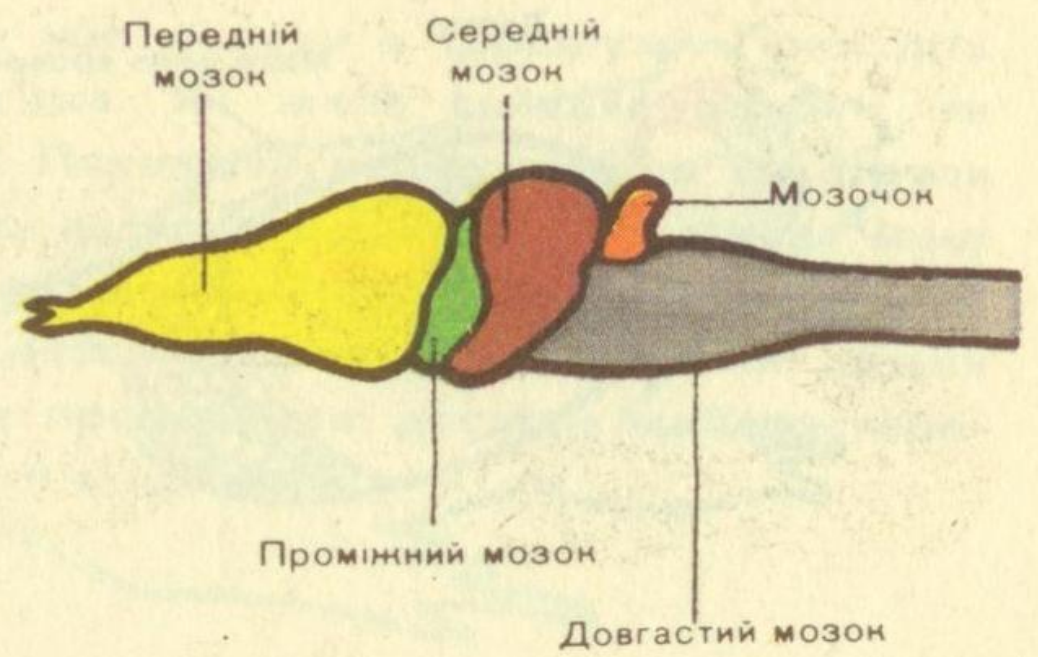
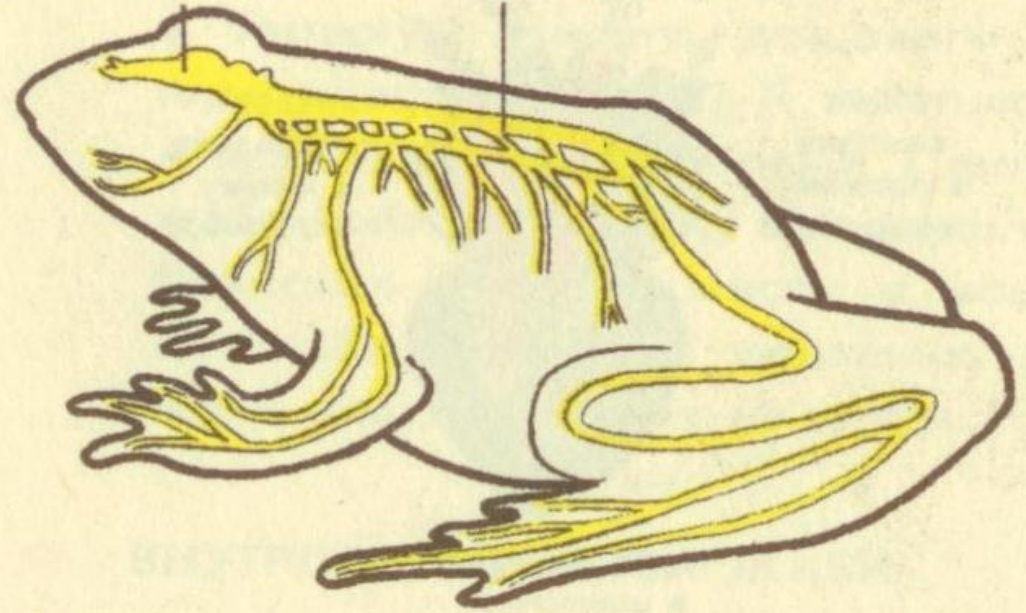
Слабкий розвиток мозочка пов'язано з одноманітністю рухових реакцій земноводних. Спинний мозок розвинений набагато краще, ніж головний. В основі поведінки земноводних переважають безумовні рефлекси, а умовні виробляються після тривалого поєднання безумовних та умовних подразників. З почуттів більш розвинені зір, слух, нюх. Язик у більшості амфібій добре розвинений і в жаб істотно відрізняється від язика інших хребетних тим, що прикріплений не заднім, а переднім кінцем і може викидатися з рота. Зуби пристосовані лише до схоплювання і до утримування здобичі, але не можуть служити для її розжовування

Будова головного мозку



Головний мозок

Спинний мозок

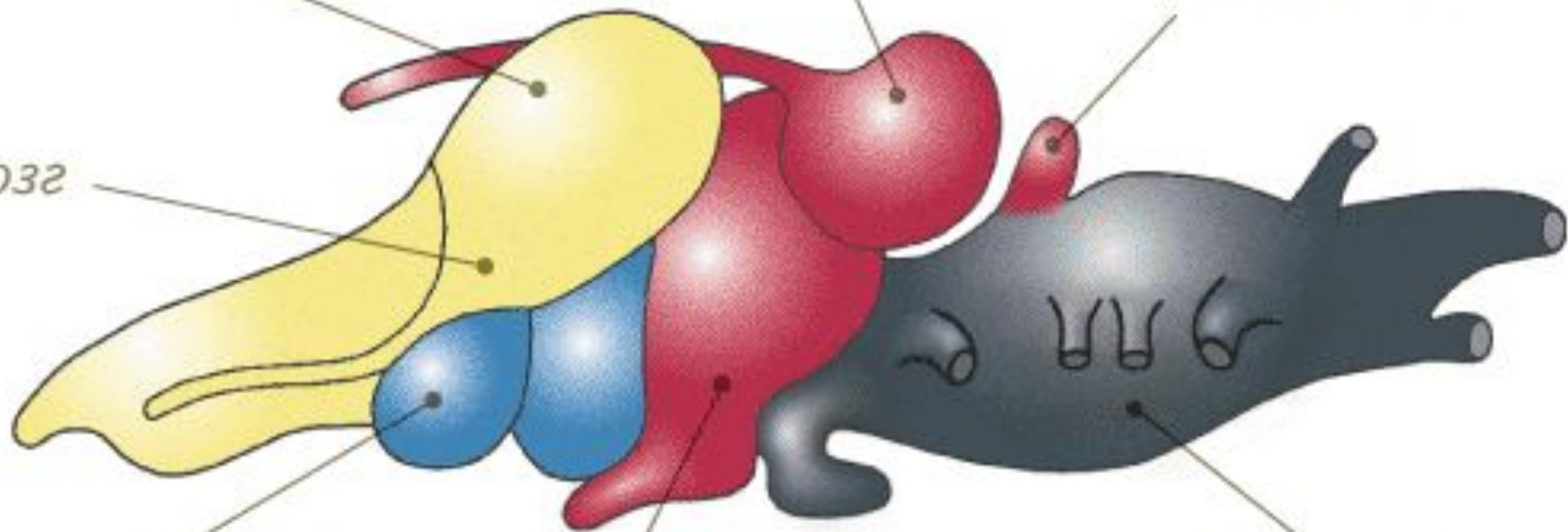


Большие полушария
переднего мозга

Зрительные бугры
среднего мозга

Мозжечок

Передний мозг



Промежуточный
мозг

Средний мозг

Продолговатый
мозг