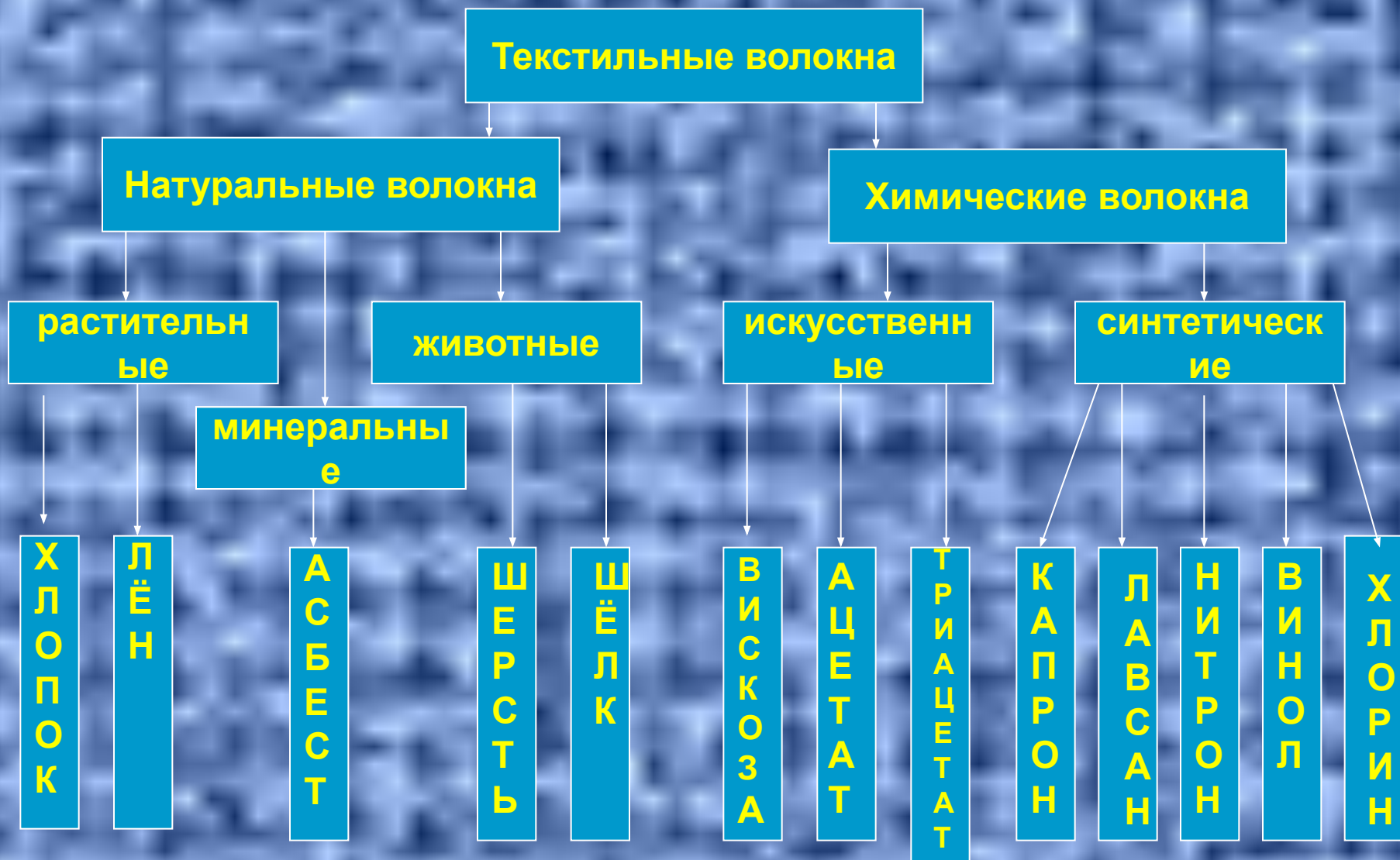


«Волокна и ткани»



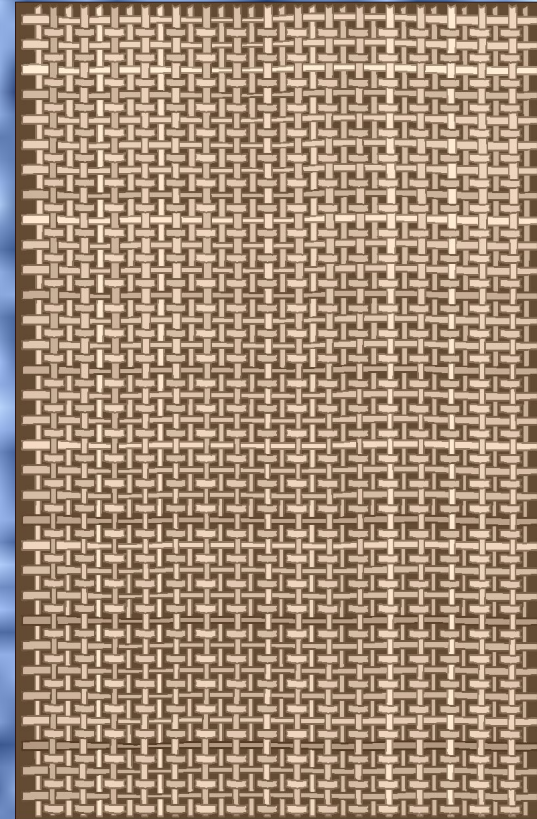
Классификация текстильных волокон.



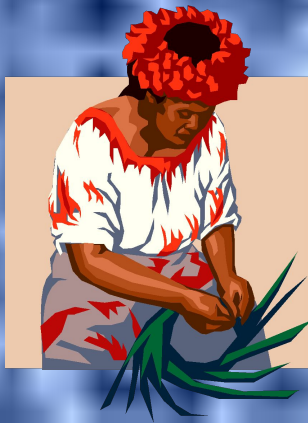
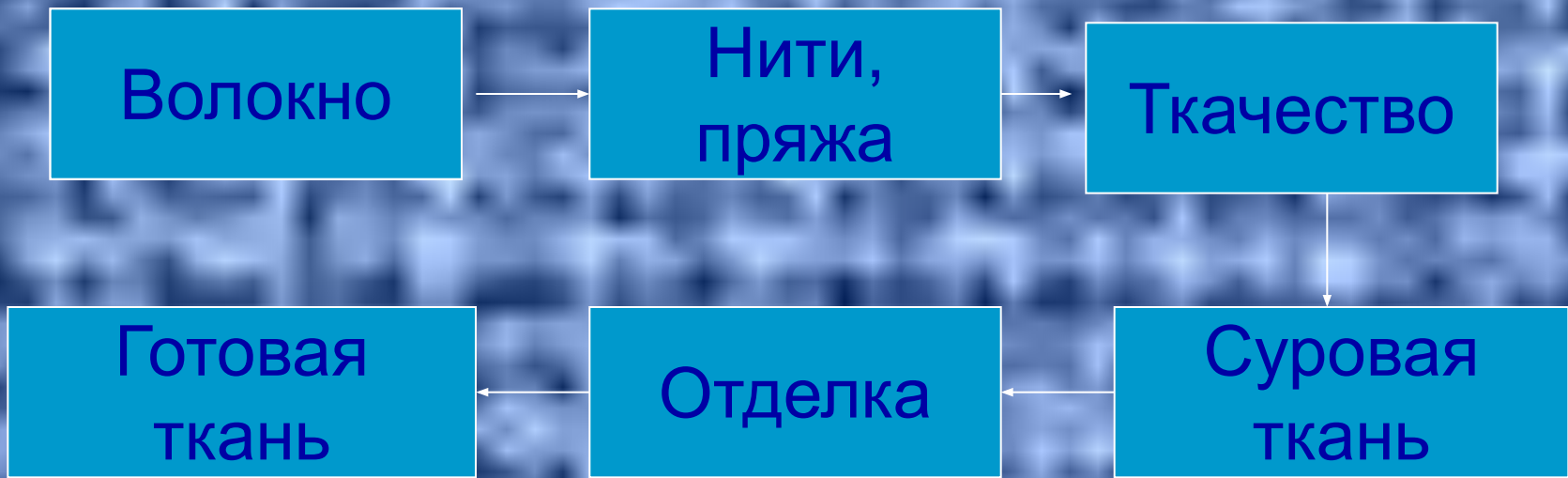
- ✂ Хлопчатобумажные – волокна плода хлопчатника;
- ✂ Льняные – волокна из стебля льна;
- ✂ Шерстяные – волосяной покров животных;
- ✂ Шелковые – волокна выделяемые тутовым шелкопрядом;
- ✂ Искусственные – целлюлоза из древесины ели, сосны, бука;
- ✂ Синтетические – уголь, нефть, газ.

ЧТО ТАКОЕ ТКАНЬ?

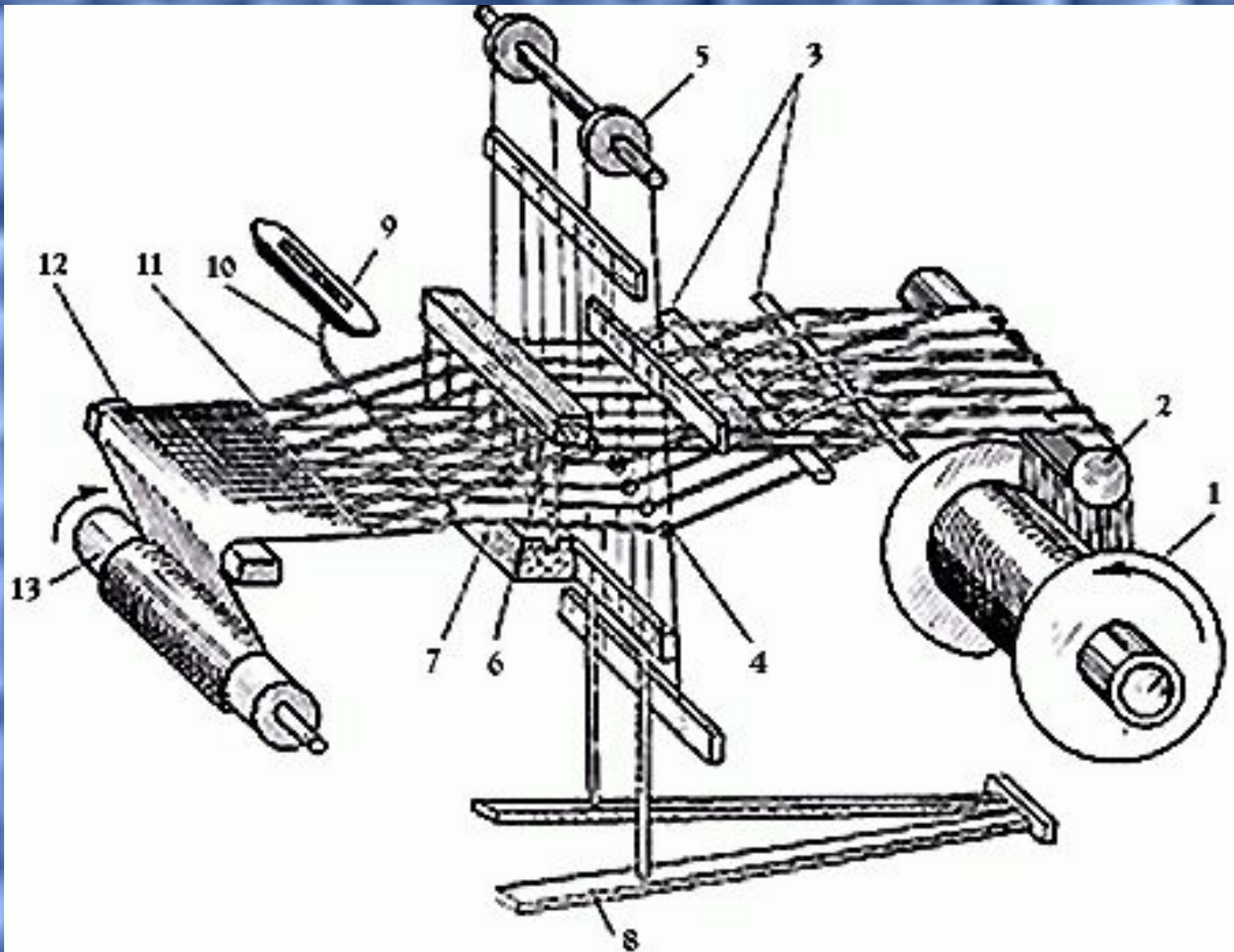
- Ткань-переплетение двух нитей под прямым углом.
- Нить основы(долевая)-тонкая, прямая, прочная, идёт вдоль кромки, при растяжении не меняет длины
- Нить утка(поперечная)-толстая извилистая, идёт поперёк кромки, , при растяжении меняет длину (растягивается)



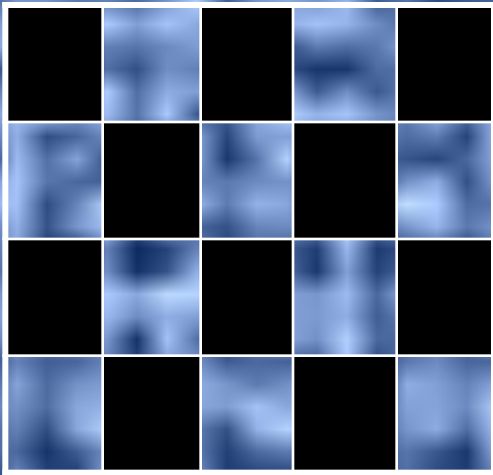
Процесс получения тканей.



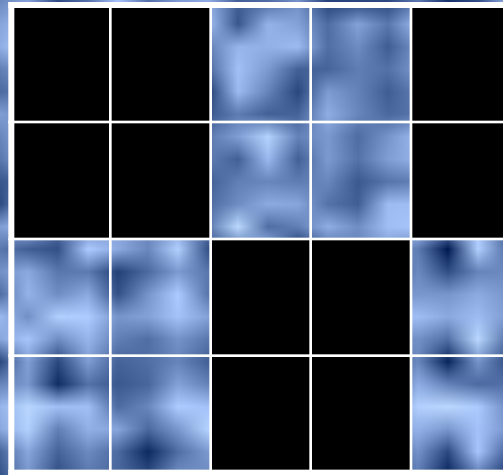
Ткацкий станок



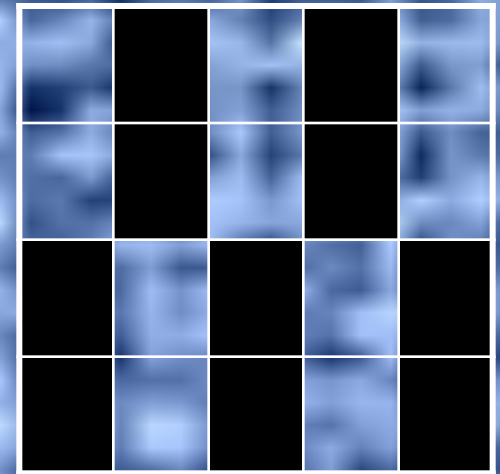
Виды переплетений



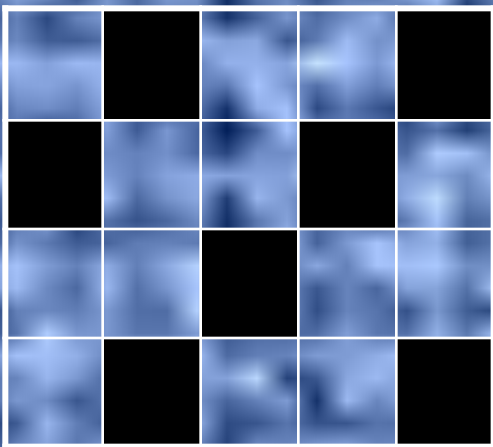
полотняное



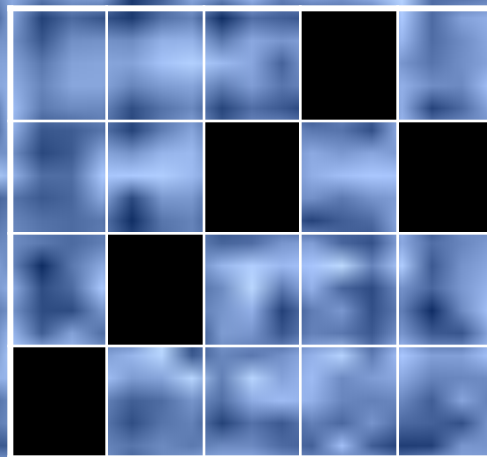
рогожка



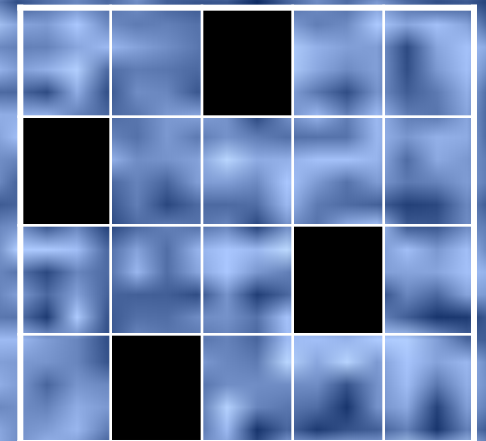
репсовое



саржевое



ломаная саржа



сатиновое

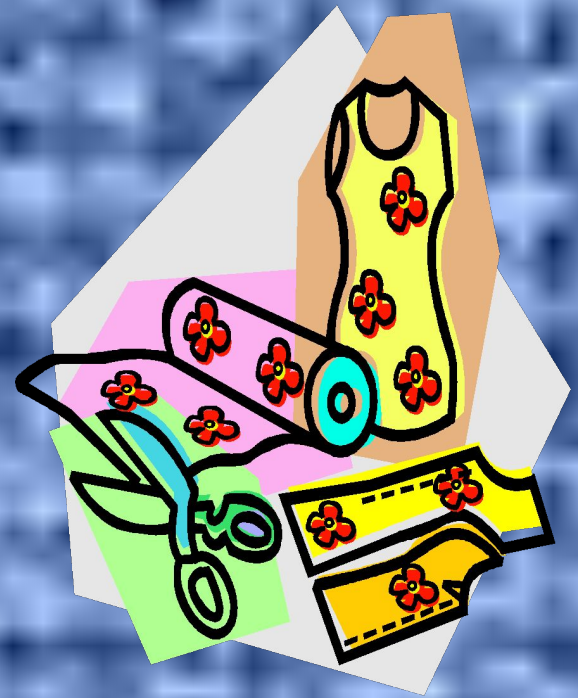
Хлопчатобумажные ткани.

- ✂ Обладают хорошей прочностью, легкостью, мягкостью.
- ✂ Легко впитывают влагу, быстро высыхают, хорошо пропускают воздух, легко стираются и не осыпаются.
- ✂ Сильно мнутся, но легко разглаживаются.



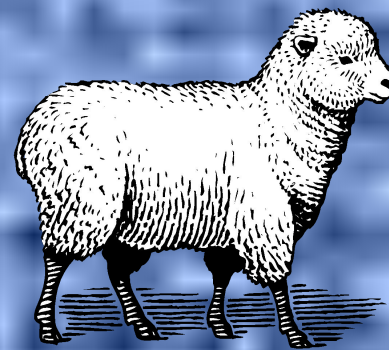
Льняные ткани.

- ✂ Обладают высокой прочностью.
- ✂ Они жесткие и толстые, хорошо пропускают воздух, впитывают влагу и не осыпаются.
- ✂ Сильно мнутся и легко разглаживаются.



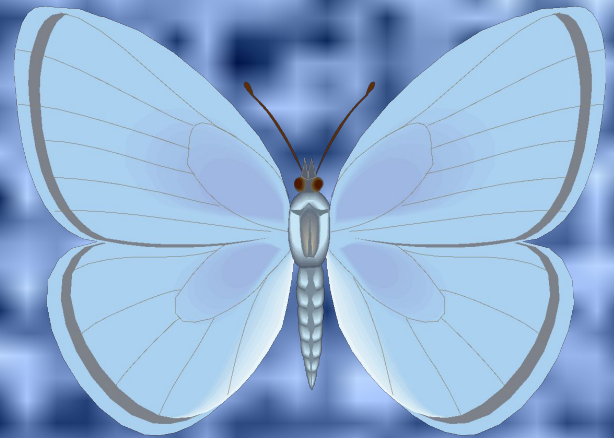
Шерстяные ткани.

- ✂ Прочные.
- ✂ Очень теплые,
мало сминаются.
- ✂ При замачивании
могут менять
свой размер.



Шёлковые ткани.

- ✂ Прочные, легкие.
- ✂ Хорошо впитывают влагу, быстро высыхают, свободно пропускают воздух, мало сминаются.
- ✂ Растягиваются, при раскрое скользят и сильно осыпаются.



Искусственные ткани.

- ✂ Обладают прочностью, драпируемостью.
- ✂ Они тяжелые, хорошо впитывают влагу.
- ✂ В мокром состоянии теряют свою прочность.
- ✂ Сильно сминаются и осыпаются при раскрое.



Синтетические ткани.

- ✂ Обладают упругостью и прочностью.
- ✂ Они жестковаты, не мнутся, хорошо сохраняют форму, не дают усадки.
- ✂ Плохо впитывают влагу и сильно осыпаются при раскрое.

