

С В О Я
И Г Р А

«ОСНОВЫ ЦИТОЛОГИИ»

Строение клетки	<u>200</u>	<u>400</u>	<u>600</u>	<u>800</u>
Б.У.Ж.	<u>200</u>	<u>400</u>	<u>600</u>	<u>800</u>
Обмен энергии и веществ	<u>200</u>	<u>400</u>	<u>600</u>	<u>800</u>
Молекулярная генетика	<u>200</u>	<u>400</u>	<u>600</u>	<u>800</u>
Питание клетки	<u>200</u>	<u>400</u>	<u>600</u>	<u>800</u>

Какой органоид окружает
клетку?

[Узнать ответ](#)

Плазматическая мембрана

[Вернуться к выбору тем→](#)

Расшифруйте термин - ЭПС

[Узнать ответ](#)

Эндоплазматическая сеть

[Вернуться к выбору тем→](#)

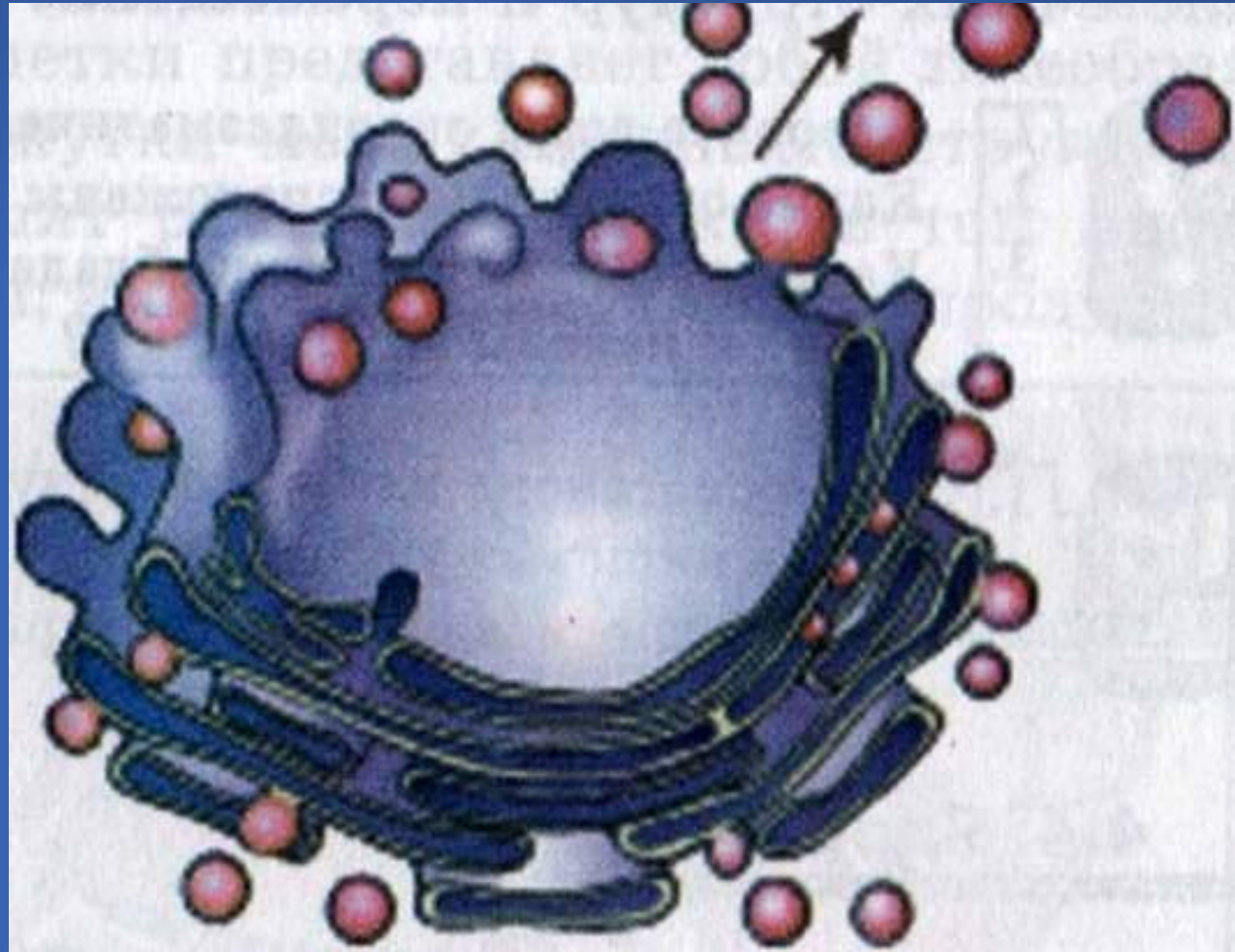
**В чем ключевое различие
между прокариотическими и
эукариотическими
клетками?**

[Узнать ответ](#)

Наличие ядра

[Вернуться к выбору тем→](#)

Назовите
органойд,
указанный на
картинке.



[Узнать ответ](#)

Аппарат Гольджи или Лизосома

[Вернуться к выбору тем→](#)

**Назовите все уровни
организации белковой
молекулы.**

[Узнать ответ](#)

Первичный уровень
Вторичный уровень
Третичный уровень
Четвертичный уровень

[Вернуться к выбору тем→](#)

Какая главная функция углеводов?

[Узнать ответ](#)

Энергетическая.

[Вернуться к выбору тем→](#)

Наиболее простые и широко распространённые липиды. Их молекулы образуются в результате присоединения 3 остатков высокомолекулярных жирных кислот к одной молекуле глицерина

[Узнать ответ](#)

Нейтральные

[Вернуться к выбору тем→](#)

Посредством
какой химической связи соединены
между собой аминокислоты в молекуле
белка первичной структуры?

А-дисульфидной
водородной
Б-пептидной

В-

Г-ионной

[Узнать ответ](#)

Вариант Б Пептидной

[Вернуться к выбору тем→](#)

АТФ это...

[Узнать ответ](#)

**АТФ-универсальный хранитель и
переносчик энергии в клетке.**

[Вернуться к выбору тем→](#)

**Выберете верный термин,
подходящий под определение.**

**Вся совокупность реакций
биосинтеза веществ и их
последующей сборки в более
крупные структуры.**

А. Ассимиляция Б. Анаболизм В. Пластический обмен

[Узнать ответ](#)

Все варианты верны)

[Вернуться к выбору тем→](#)

**Реакции метаболизма
проходят в организме, в том
числе за счет....**

[Узнать ответ](#)

Ферментов

[Вернуться к выбору тем→](#)

**Установите
правильную последовательность этапов
энергетического обмена:**

А) расщепление биополимеров до мономеров

Б) синтез двух молекул АТФ

В) окисление пировиноградной кислоты до CO_2 и H_2O

Г) синтез 36 молей АТФ

Д) поступление органических веществ в клетку

Е) расщепление глюкозы до пировиноградной
КИСЛОТЫ

[Узнать ответ](#)

А) расщепление биополимеров до
мономеров

Д) поступление органических веществ в
клетку

Е) расщепление глюкозы до пировиноградной
кислоты

Б) синтез двух молекул
АТФ

В) окисление пировиноградной кислоты до CO_2 и
 H_2O

Г) синтез 36 молей
АТФ

[Вернуться к выбору тем→](#)

**Мономерами нуклеиновых
кислот являются?**

[Узнать ответ](#)

Нуклеатиды

[Вернуться к выбору тем→](#)

Три азотистых основания в РНК- ..., .., ...- такие же, как у ДНК, а четвертым является.....

[Узнать ответ](#)

Урацил

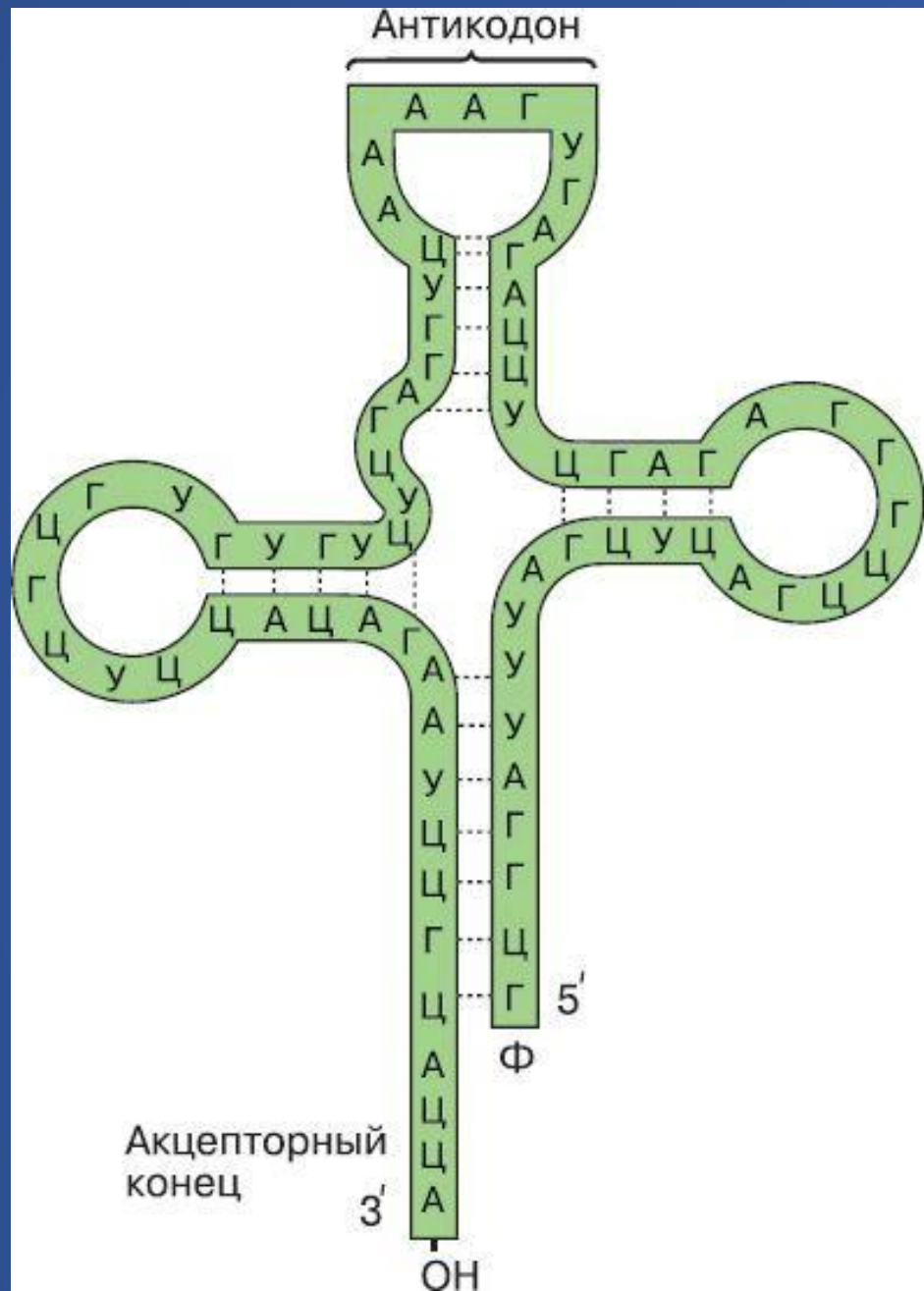
[Вернуться к выбору тем→](#)

**Сколько водородных связей
возникает между гуанином и
цитозином?**

[Узнать ответ](#)

Три связи

[Вернуться к выбору тем→](#)



Что изображено на картинке?

Узнать ответ

Схема строения транспортной рнк

[Вернуться к выбору тем→](#)

В какие 2 фазы проходит фотосинтез?

[Узнать ответ](#)

Световую и темновую

[Вернуться к выбору тем→](#)

На сколько групп можно
разделить живые организмы по
способу получения полезных
веществ?

[Узнать ответ](#)

На две. Гетеротрофы и Автотрофы

[Вернуться к выбору тем→](#)

**Чем отличаются гетеротрофы
и автотрофы?**

[Узнать ответ](#)

1. АВТОТРОФЫ ПИТАЮТСЯ МИНЕРАЛЬНЫМИ ВЕЩЕСТВАМИ, А ГЕТЕРОТРОФЫ - ОРГАНИКОЙ
2. КРОМЕ ТОГО, АВТОТРОФЫ - ОРГАНИЗМЫ, СПОСОБНЫЕ К ФОТОСИНТЕЗУ, А ГЕТЕТРОФЫ К ЭТОМУ НЕСПОСОБНЫ.
3. АВТРОФЫ - В ОСНОВНОМ, РАСТЕНИЯ (ЗЕЛЕННЫЕ) И НЕКОТОРЫЕ БАКТЕРИИ, ГЕТЕТРОТРОФЫ - В ОСНОВНОМ ЖИВОТНЫЕ

[Вернуться к выбору тем→](#)

Ответьте на оба вопроса верно(Если будет лишь один верный ответ- баллы не засчитываются.)

1.Какие организмы относятся к фототрофам?

- Водоросли
- Грибы
- Дрожжи
- Простейшие

2.Какие организмы относятся к хемотрофам?

-
- Цианобактери
- Железные бактерии
- Паразитические черви

Узнать ответ

1. ВОДОРОСЛИ
2. СЕРОБАКТЕРИИ

[Вернуться к выбору тем→](#)