

Программа курсов повышения квалификации
«Коррекционная и образовательная деятельность
с дошкольниками с нарушениями речи в группах
компенсирующей и комбинированной направленности
ДОУ в соответствии с ФГОС ДО»
(72 часа)

12.05 – 30.05

Дети с тяжелыми нарушениями речи в детском саду.
Организация коррекционного и образовательного
процессов в группах комбинированной и
компенсирующей направленности ДООУ.

12 мая с 10:00 до 16:00 (8 ак. часов)

Н. В. Нищева, учитель-логопед высшей
категории, Отличник народного
образования, автор «Комплексной
образовательной программы дошкольного
образования для детей с ТНР с 3 до 7 лет»,
шеф-редактор издательства «ДЕТСТВО-
ПРЕСС», г. Санкт-Петербург

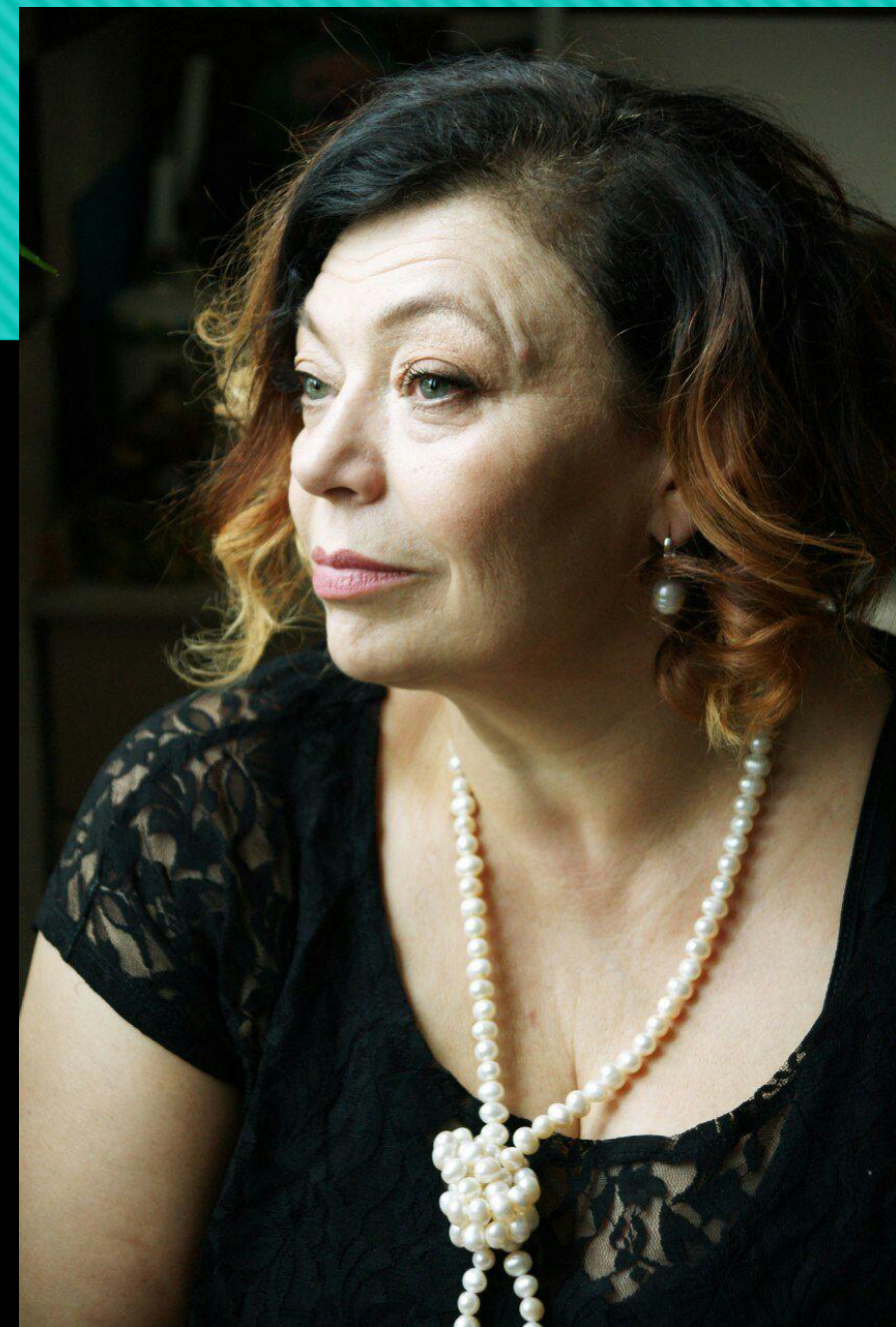


- Развитие речи в онтогенезе в современном информационном пространстве.
- Факторы, влияющие на возникновение речевых нарушений у детей. Новые исследования. Современные методы общеневрологического обследования и лечения детей с ТНР.
- Общее недоразвитие речи у детей дошкольного возраста.
- Комплексный подход к коррекции речевой патологии – основа системы коррекционной работы в группе компенсирующей направленности для детей с тяжелыми нарушениями речи.
- Взаимодействие специалистов и родителей дошкольников. Интегрированные занятия в системе коррекционной работы.
- Рабочие программы специалистов.
- Коррекционная работа в группе для детей с тяжелыми нарушениями речи с 2 до 7 лет в свете ФГОС. Комплексно-тематическое планирование коррекционной и образовательной деятельности.
- Особенности организации предметно-пространственной развивающей среды.
- Особенности работы учителя-логопеда в группе комбинированной направленности.
- Просмотр и анализ видеозаписи занятий учителя-логопеда в разных возрастных группах.

**Нетрадиционные методы и приемы
коррекционной логопедической работы.**

13 мая с 11:00 до 17:00 (8ак. часов)

**С. В. Коноваленко, логопед высшей
категории, психолог высшей категории,
кандидат психологических наук,
г. Москва.**



- **Развитие и коррекция психофизиологической базы речи.**

Взаимосвязь моторного и речевого развития. Комплексный подход к коррекции различных двигательных и речевых расстройств.

Кратко о детях с различными видами задержек развития, нарушения речи и опорно-двигательного аппарата. Значение раннего развития кистей и пальцев рук. Связь между тонкой, артикуляционной и общей моторикой.

Развитие артикуляционной моторики и нормализация тонуса артикуляционного аппарата (упражнения с массажной нагрузкой с использованием шпателя Корицкого и др. предметов, авторская система).

Авторская система упражнений, направленных на развитие различных видов моторики и пространственных ориентировок в комплексе.

- **Дыхательная гимнастика на разных этапах коррекции двигательных и речевых нарушений.**

Роль правильного дыхания. Различные виды дыхания. Дыхательные и голосовые упражнения для снятия эмоционального и физического напряжения и стимуляции речедвигательной активности

- **Формирование и совершенствование фонематического восприятия и навыков звукового и звукобуквенного анализа.**

Кодирование гласных и согласных звуков с помощью движений тела. Роль слухового, зрительного и двигательного анализаторов. Упражнения с элементами кодирования.

- **Игры для развития произвольных высших психических функций на логопедических занятиях**

Краткое описание сопутствующих проблем

Авторские игры для развития ВПФ (с использованием различных авторских пособий и бросового материала)

- Развитие тактильного восприятия (тактильная игра «Испорченный телефон», варианты тактильных игр с «Чудесным мешочком», тактильные игры в паре и т.д.)
- Совершенствование произвольных памяти и внимания
- Развитие словесно-логического мышления и увеличение скорости мыслительных операций
- Развитие фонематического восприятия и совершенствование навыков звукового анализа и синтеза в сочетании с двигательными-координационными упражнениями

Основы здоровьесбережения и ортобиоза. Примерные комплексы упражнений для профилактики нарушений

- зрения,
- осанки,
- стопы.

Алалия.

19 мая с 10:00 до 16:00 (8 ак. часов)

Е. А. Логинова, кандидат педагогических наук, доцент кафедры логопедии ЛГУ им. А.С. Пушкина, г. Санкт-Петербург.



- Понимание алалии с точки зрения различных подходов к ее изучению.
- Этиология алалии и клинико-психологические особенности дошкольников с алалией.
- Обследование безречевых детей: психологический и лингвистический аспекты.
- Типичные симптомы недоразвития речи при алалии.
- Организация и направления логопедической работы по развитию у детей базовых звеньев психической деятельности, структурного, функционального и когнитивного компонентов речевой системы.

Преодоление задержки речевого развития.

20 мая с 11:00 до 17:00 (8 ак. часов)

Е. Н. Краузе, учитель-логопед высшей квалификационной категории,
учитель-логопед Центральной психолого-медико-педагогической комиссии,
г. Москва.



- Актуальность проблемы и причины.
- Комплексный подход к преодолению задержки речевого развития (ЗРР):

Логопедический массаж.

Пальчиковая гимнастика.

Дыхательная гимнастика.

Артикуляционная гимнастика.

Развитие фонематического восприятия.

Накопление и активизация словаря.

Формирование лексико-грамматических категорий.

Речедвигательная ритмика.

Медикаментозная поддержка.

- Тематическое планирование работы по преодолению ЗРР.
- Авторский комплект учебно-методических пособий.

Дизартрия.

26 мая с 10:00 до 16:00 (8 ак. часов)

Л. С. Вакуленко, кандидат педагогических наук, доцент, руководитель методического отдела Развивающие игры Воскобовича, г. Санкт-Петербург.



- Основные закономерности развития произносительных навыков в онтогенезе.
- Общие сведения о дизартрии.
- Причины дизартрии с позиции современной неврологии.
- Обследование ребенка-дизартрика: сбор анамнеза, диагностика, логопедическое заключение.
- Специфика логопедической работы при дизартрии в детском возрасте.
- Обзор эффективных методик медицинского воздействия при дизартрии.

**Диагностика индивидуального
развития в группе компенсирующей
направленности ДОО.**

27 мая с 10:00 до 16:00 (8 ак. часов)

Н. В. Верещагина, кандидат психологических наук, преподаватель программ повышения квалификации Санкт-Петербургского государственного института социальной работы и психологии, педагог-психолог, учитель-дефектолог ГБДОУ «Детский сад № 23» Красносельского района Санкт-Петербурга.



- Диагностика индивидуального развития в нормативно-законодательных актах современного дошкольного образования (ФГОС ДО, Стандарт педагога, Стандарт педагога-психолога).
- Направления и организация диагностики индивидуального развития в группах компенсирующей направленности в аспекте взаимодействия педагогов (учитель-логопед, воспитатель, музыкальный руководитель, физ.рук, педагог-психолог).
- Отражение результатов диагностики индивидуального развития в документации педагогов группы компенсирующей направленности (перспективный план, рабочая программа, индивидуальная работа в ежедневном плане и тетради / журнале взаимосвязи).
- Индивидуальный образовательный маршрут как результат диагностики индивидуального развития.
- Решение практических задач по определению необходимости индивидуального образовательного маршрута / индивидуальной программы развития на конкретной группе детей (возможен разбор примеров из практики слушателей).

28.05 - 30.05 (24 ак. часа)

Дистанционное обучение, самостоятельная работа с материалами, предоставленными преподавателями. Зачет. Выдача удостоверений.