

Альтернативная студенческая
концепция развития
Музея обороны и Блокады
Ленинграда

Музей обороны и блокады

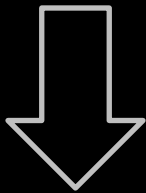
Ленинграда

Исторический
источник

Историческая

Нравственный
выбор

память



Музей в исторических зданиях:

Соляной городок

Левашовский хлебозавод

Блокадная подстанция

Др. музеефицированные места памяти



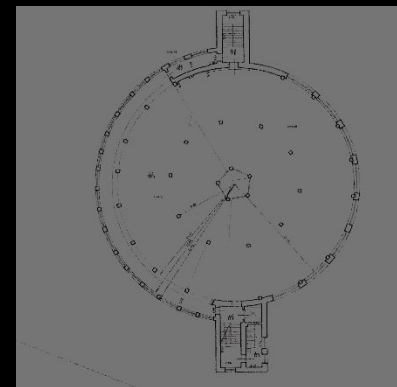
Музей Обороны и Блокады Ленинграда В ЗДАНИЯХ-ПАМЯТНИКАХ БЛОКАДЫ



Экспедиция. Хлеб. 1942

год

Символ «Города-Крепости»



Символ Кольца
блокады

Купол котельной – купол
Пантеона: мемориал



Символический потенциал
архитектуры Левашовского
хлебозавода:

Ребра перекрытий – лучи зенитных
прожекторов

Фото: http://www.hiddenside.ru/photos/industrial/spb/zabr_oshennyy_khlebozavod_darnitsa_2015.htm

В здании Левашовского хлебозавода:

- фондохранилище
- реставрационные мастерские
- открытый архив
- экспозиции
- исследовательский институт
- лекторий

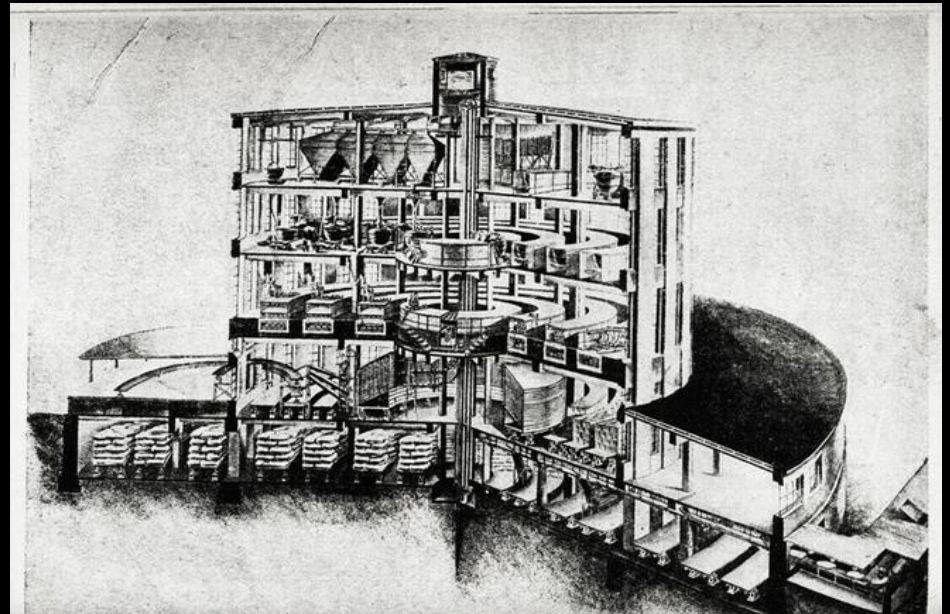


фото:

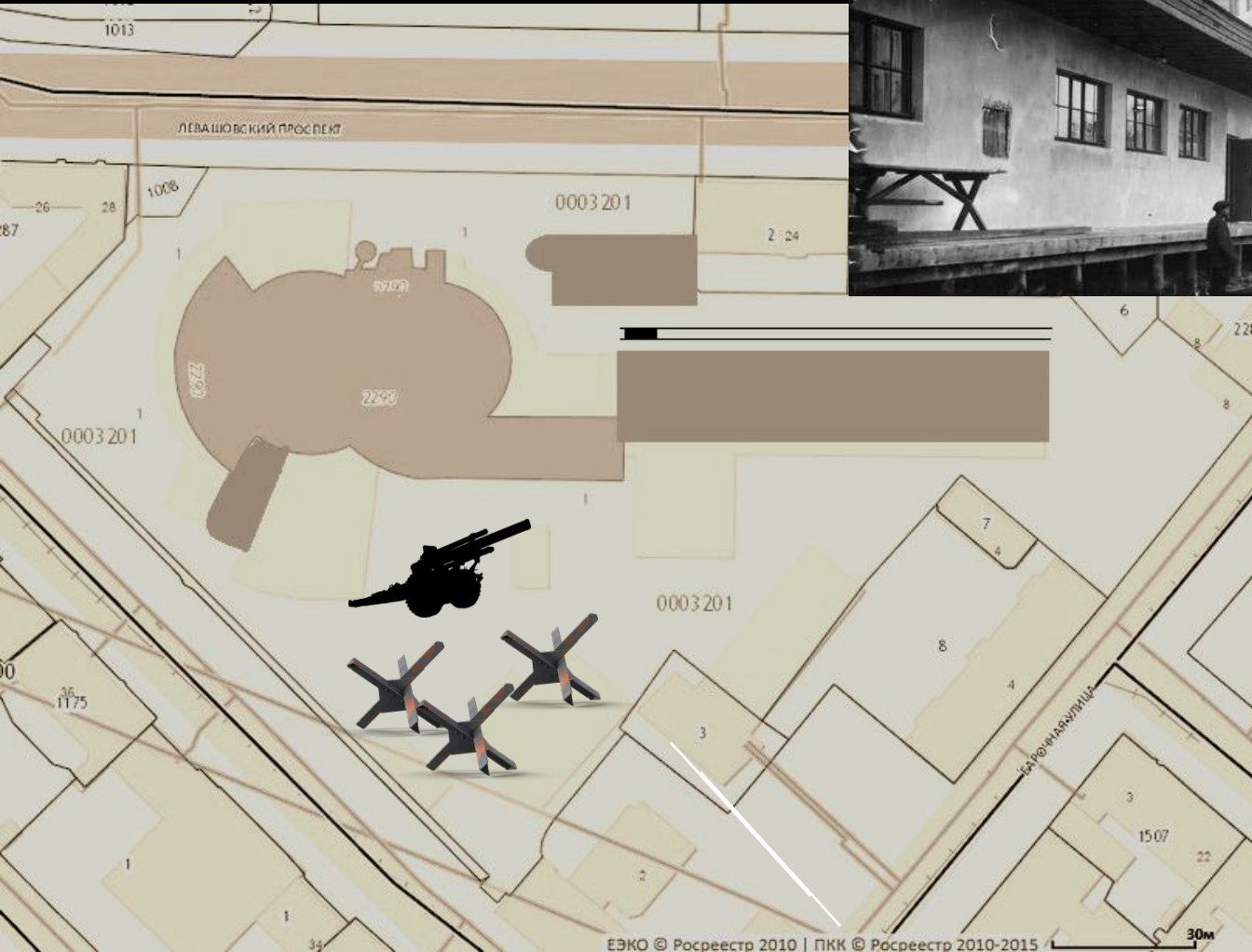
<http://pastfuture.ru/obekty-item/levashovskij-xlebozavod-darnica>

∟

- Научная консервация и реставрация исторических зданий и музейных предметов;
- Научная поддержка и сотрудничество с поисковым движением: находки поисковиков – один из главных источников для комплектования фондов
- Устная история
- Внедрение систем документирования, разрабатываемых Международным комитетом по документированию (CIDOC) ИКОМ, для обеспечения доступности информации о музейных предметах для исследователей и всех интересующихся.
- Доступная в режиме дополненной реальности 3D-модель уникальной системы хлебопечения Г.П. Марсакова, на основе которой работали два наиболее производительных блокадных хлебозавода (Левашовский и Кушелевский) - производство до 2/3 хлеба в блокадном городе.



Грузовой трамвай



Военная техника

