






Сегодня вы узнаете:

-  Условия продукта, статистику, рейтинги;
-  Статистику, факты и реальные происшествия с квартирами в России за прошедший год;
-  Почему Росгосстрах – лучшая страховая компания по защите Квартиры в России;
-  Условия и преимущества продукта «РОДНЫЕ СТЕНЫ»
-  Как разговаривать с клиентами о страховании на понятном для них языке;





Участвуют все,
говорит один



Соблюдаем тайминг



Телефоны переводим
в беззвучный режим



Активно участвуем



Все вопросы –
умные!



Что не записано –
то потеряно

1,5 часа - среднее время полного сгорания квартиры площадью 40 кв.м.

Более 92,2 % - страховых случаев приходится на залив квартиры

Около 20 % - от всех страховых случаев приходится на Гражданскую ответственность связанную с заливом

2,1% случаев - относится к возмещению при пожаре

Взрыв бытового газа в 2018 году в Магнитогорске Челябинской обл. повредил 37 квартир многоквартирного монолитного дома. Всего 11 квартир были застрахованы.

Ураган 21 апреля 2018г. – повреждены кровли более 30 жилых домов и административных зданий, произошли падения более 580 деревьев, трёх рекламных щитов



Около 25 тыс. случаев каждый год квартирных краж регистрируют в столице и области

70% квартирных краж происходит днем (до обеда) по статистике 2016г. и чаще всего регистрируют заявления летом в период отпусков, праздников, и каникул.

В 2018г. статистика квартирных краж показала, что часто идут на преступление **граждане без постоянного места жительства или в состоянии алкогольного опьянения.**

Чтобы попасть в квартиру, воры используют различные способы:

- **в 40%** взламывают замок;
- **в 25%** залезают через окно или балкон;
- **10%** приходится на банально незакрытую дверь.

3,3 % случаев - приходится на противоправные действия третьих лиц (вандализм)

2 % случаев- приходится на кражи и грабёж. Чаще всего страховые случаи относятся **к отделке жилья и тому, что находится в квартире** (мебель, техника, ковры и др.), **а реже - на саму недвижимость.**



ЗАЩИТА КВАРТИРЫ В РОСГОССТРАХЕ



Количество принятых заявлений	6395 шт.
Средняя сумма выплат	80226 руб.
Средний срок выплаты	39 дней
Средний срок выплаты с момента предоставления последнего документа	5 дней
Доля отказов	13,3%

1 место по сборам и выплатам с 2012г (ранее официальная статистика не велась*)

TOP 20 – крупнейшие страховые компании

Россия
2018 год, 12 месяцев | Выплаты, накопительным итогом
Страхование прочего имущества граждан

№	рег. номер	название	город	(тыс.руб. + % от всего рынка)
1	1	РОСГОССТРАХ	Москва	2 693 598 (30.05%)
2	3398	ВТБ СТРАХОВАНИЕ	Москва	1 158 364 (12.92%)
3	1209	РЕСО-ГАРАНТИЯ	Москва	995 934 (11.11%)
4	2239	АЛЬФАСТРАХОВАНИЕ	Москва	662 539 (7.39%)
5	621	ВСК	Москва	662 484 (7.39%)
6	928	ИНГОССТРАХ	Москва	564 182 (6.29%)
7	4331	СБЕРБАНК СТРАХОВАНИЕ	Москва	420 921 (4.70%)
8	1208	СОГАЗ	Москва	310 114 (3.46%)
9	1284	ГРУППА РЕНЕССАНС СТРАХОВАНИЕ	Москва	197 349 (2.20%)
10	915	ПАРИ	Москва	151 198 (1.69%)
11	3116	НАСКО ТАТАРСТАН	Казань	110 353 (1.23%)
12	1083	ЗЕТТА СТРАХОВАНИЕ (бывш. ЦЮРИХ)	Москва	109 477 (1.22%)
13	177	ЭРГО	Санкт-Петербург	99 680 (1.11%)
14	1307	СОГЛАСИЕ	Москва	99 569 (1.11%)
15	3211	ЮГОРИЯ	Ханты-Мансийск	84 075 (0.94%)

ТОП причин обращений наших клиентов



**Внутренняя отделка и инженерное
оборудование**

Домашнее имущество

**Ответственность перед третьими
лицами**

Конструктивные элементы

Истории наших клиентов



Заявление 17.09.2019 г.,

Выплата 19.09.2019 г.

Срок исполнения **2 дня**.

Премия **1070,00** руб.

Выплата **35 226,55** руб.

Повреждена внутренняя отделка в результате залива.

Риск «Залив» - Проникновение воды, пара и/или других жидкостей из соседних помещений, не принадлежащих Выгодоприобретателю или иного источника, расположенного вне территории страхования (за исключением стихийных бедствий) - урегулирование по обычной схеме повреждения:

Комната 1 - потолок (натяжной), пол (линолеум);

Комната 2 - потолок (натяжной);

Коридор - потолок (натяжной), стены (обои), дверь

Заявление 05.08.2019 г.,

Выплата 05.08.2019 г.

Срок исполнения **1 день**.

Премия **2 624,18** руб.

Выплата **10 000,00** руб.

Повреждена внутренняя отделка в результате залива.

Риск «Авария» - Повреждение водой, паром и/или другими жидкостями в результате аварии систем водоснабжения, отопления, канализации и пожаротушения, а также в результате повреждения этих систем по причине воздействия низких температур) - урегулирование по программе «**Зеленый коридор**» повреждения:

Кухня - пол(ламинат), стены (обои)



**Программа страхования
Родные стены**

Субъекты страхования



Страховщик

ПАО СК «Росгосстрах»

юридическое лицо, получившее лицензию в порядке, установленном Законом РФ «Об организации страхового дела в Российской Федерации»



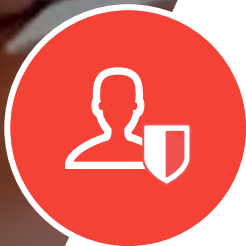
Страхователь

любое дееспособное физическое лицо, заключившее Полис/договор страхования



Выгодоприобретатели

- при страховании имущества — лицо, заинтересованное в сохранении застрахованного имущества;
- при страховании гражданской ответственности — третьи лица, вред которым причинен
- при страховании непредвиденных расходов — Страхователь (физическое лицо).
- при страховании от несчастных случаев — лицо, проживающее на территории страхования/его наследники.



Застрахованное лицо по страхованию от несчастных случаев

Страхователь, супруг/супруга Страхователя, несовершеннолетние дети Страхователя

*чей возраст на момент заключения Полиса/Договора страхования составляет от 1 года до 74 лет включительно.

Имущественные интересы Страхователя

связанные с риском утраты или повреждения имущества, а также с риском наступления ответственности за причинение вреда жизни, здоровью или имуществу граждан или юридических лиц в ходе владения, пользования или распоряжения имуществом

Конструктивные элементы

стены, перекрытия, окна, входные двери, крыша, фундамент, конструкции балконов и др.



Внутренняя отделка

покрытие отделочными, изоляционными и декоративными материалами, межкомнатные двери



Домашнее имущество

движимое имущество, мебель, техника и др., перечисленные в Полисе/договоре



Объекты страхования

Оборудование

оборудование и элементы инженерно-коммуникационных систем



Гражданская ответственность

причинение вреда жизни, здоровью и/или имуществу третьих лиц



Несчастный случай*

травма, инвалидность или смерть застрахованного





Внутренняя отделка + инженерное оборудование

Дверные конструкции



Напольные покрытия

Системы:

- отопления
- водо-газо-тепло-электроснабжения
- канализации
- кондиционирования
- вентиляции



- Штукатурные
- Малярные
- Обойные
- Облицовочные работы

Сантехническое оборудование



Газо-электро-плиты

- Мебель
- Электроника и бытовая техника, компьютеры, оргтехника
- Одежда, обувь, посуда
- Предметы интерьера, ковры
- Прочее: велосипеды, коляски, музыкальные инструменты, хозяйственный/ спортивный инвентарь, жалюзи.



Гражданская ответственность (ГО)

ГО - имущественные интересы связанные с возмещением вреда, причиненного жизни, здоровью, и/или имуществу третьих лиц в результате владения, пользования и распоряжения имуществом, расположенным на территории страхования.



Страховые риски

Основные

е

- «Пожар, удар молнии, взрыв»
- «Воздействие жидкости»
- «Стихийные бедствия»
- «Противоправные действия третьих лиц»
- «Внешнее воздействие»
- «Поломка электронного оборудования и электроприборов»
- «Зимний пакет»

Дополнительные

*

- «Люкс-сервис»
- «Разлив жидкости из бытовой техники»
- Гражданская ответственность
- «Безопасная квартира» (страхование от НС)

*только в случае включения настоящего риска в перечень застрахованных рисков

Программы и опции

	Программы в зависимости от размера премии по договору		
	Стандарт	Комфорт	Премиум
Дополнительные опции	Диапазоны страховой премии (в рублях)		
	До 8 000	От 8 000 до 15 000	От 15 000
Зимний пакет	входит в программу	входит в программу	входит в программу
Пломка электронного оборудования и электроприборов	входит в программу	входит в программу	входит в программу
Разлив жидкости из бытовой техники	Не входит в программу. Событие может быть застраховано при увеличении тарифа на 0,05%	входит в программу	входит в программу
Пакет "Люкс-сервис"	Не входит в программу. Событие может быть застраховано при уплате дополнительной премии в размере 1 500	Не входит в программу. Событие может быть застраховано при уплате дополнительной премии в размере 1 500	входит в программу

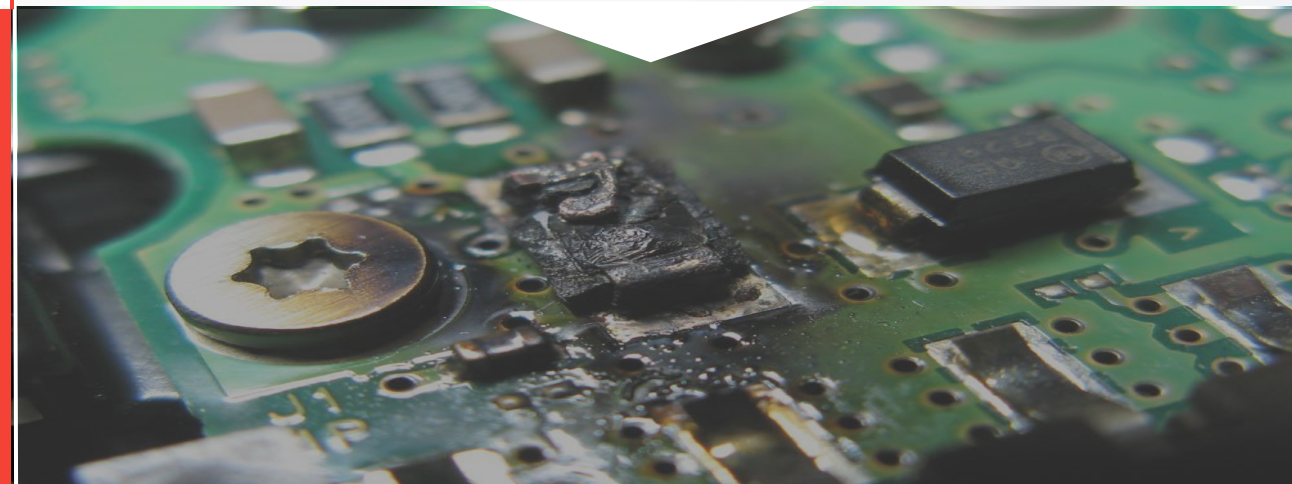


Страхование электронного оборудования и электроприборов (инженерного оборудования, домашнего имущества), питающихся от электрической сети от повреждения или уничтожения в результате воздействия сверхнормативного изменения частоты, силы и напряжения электрического тока в сетях.

«Зимний пакет»

Страхование имущества на случай разрыва труб, оборудования и систем водоснабжения в результате замерзания и (или) оттаивания жидкости, произошедшего из-за отключения электроэнергии более чем на 24 часа в населенном пункте или в отдельном районе населенного пункта по месту нахождения застрахованного помещения

«Поломка электронного оборудования и электроприборов»



Причинение ущерба в результате разлива жидкости из бытовой техники в результате повреждения труб или шлангов, используемых для подвода и (или) отвода воды, стенок и (или) гидроизоляции резервуаров и систем циркуляции жидкости аквариумов, поломоечных, стиральных, посудомоечных машин, холодильного и кондиционированного оборудования, фильтров очистки воды



«Разлив жидкости из бытовой техники»



Пакет «Люкс-сервис»

Страхование непредвиденных расходов



Проживание в гостинице
в случае невозможности проживания в застрахованном помещении,
включая **Переезд** в гостиницу и обратно

Не более **6 000** рублей в сутки совокупно на всех проживающих, не более **14** суток



Транспортировка мебели
от адреса застрахованного жилого помещения до
химчистки и обратно

Не более **15 000** рублей



Уборка помещений
в случае необходимости из-за произошедшего
страхового случая

Не более **150** рублей за 1 кв. м. и не более **7500** рублей



Страхование гражданской ответственности



Факт наступления ответственности Страхователя за причинение вреда жизни, здоровью и/или имуществу третьих лиц, подтвержденный фактом предъявления Страхователю требования о возмещении вреда со стороны третьих лиц и/или вступившим в законную силу решением суда о признании Страхователя виновным в причинении вреда (ущерба) в результате эксплуатации имущества на территории страхования, указанной в Полисе

Обязанность Страхователя возместить причиненный вред, должна быть установлена вступившим в законную силу решением суда или добровольно признана Страхователем, при условии получения письменного согласия Страховщика.

Пакет «Безопасная квартира»

Страхование от несчастных случаев (НС)

Страховая сумма устанавливается в размере
1 200 000 рублей
для всех Застрахованных по Полису/Договору
лиц
(не более 6)



Смерть



Инвалидность



Телесное повреждение (травма)



Исключения по приёму на страхование по НС

а. Инвалиды I, II групп;

б. Лица, имеющие основания (в том числе оформленные соответствующим документом - направлением) для назначения инвалидности либо являвшиеся инвалидами ранее, но не прошедшие очередное переосвидетельствование;

в. Дети, которым установлена категория «ребенок-инвалид»;

г. Лица, страдающие психическими (нервными) заболеваниями и/или расстройствами, алкоголизмом, принимающие наркотические, токсические, психотропные, сильнодействующие вещества без предписания врача;

д. Лица, страдавшие психическими (нервными) заболеваниями и/или расстройствами, алкоголизмом, принимавшие когда-либо наркотические, токсические, психотропные, сильнодействующие вещества без предписания врача;

е. Лица, состоящие на учете, получающие лечебно-консультативную помощь в наркологическом и/или психоневрологическом, и/или противотуберкулезном и/или онкологическом диспансере;

ж. Лица, состоявшие на учете, получавшие лечебно - консультативную помощь в наркологическом и/или психоневрологическом, и/или противотуберкулезном и/или онкологическом диспансере, совершавшие попытки самоубийства;

з. Лица, находящиеся на стационарном, амбулаторном лечении или обследовании (до их полного выздоровления);

и. Лица, нуждающиеся в постоянном уходе по состоянию здоровья;



Лимиты по страховым выплатам



Конструктивные элементы	<ul style="list-style-type: none">от 1 млн. руб. до 10 млн. руб.
Внутренняя отделка и инженерные сети	<ul style="list-style-type: none">от 300 тыс. руб. до 2 млн. руб.
Движимое имущество	<ul style="list-style-type: none">от 100 тыс. руб. до 1 млн. руб. но не более 100 тыс. руб. за один предмет;в отношении каждой единицы крупного неделимого предмета имущества – 300 тыс. руб.
Гражданская ответственность	<ul style="list-style-type: none">250 000 руб.,500 000 руб.,1 000 000 руб.
Страхование от несчастного случая	<ul style="list-style-type: none">1 200 000 руб. но не более 200 000 руб. на каждого застрахованного

Гибель признается, если затраты на ремонт **превышают 80%** от страховой стоимости имущества!

Страховые суммы по всем рискам агрегатные!

Порядок и размер выплаты страхового возмещения



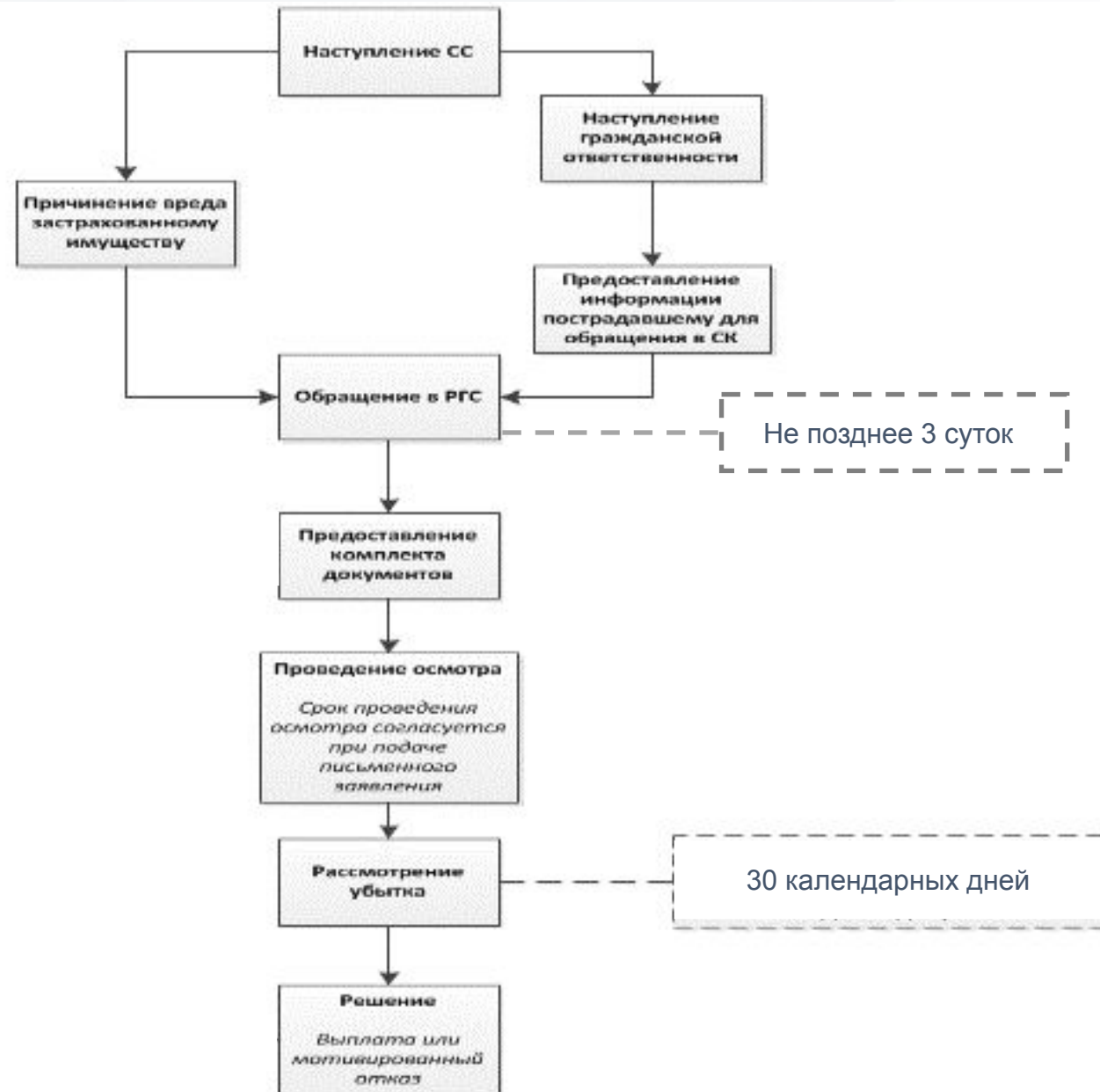
Внутренняя отделка и инженерные сети	<ul style="list-style-type: none">• двери (межкомнатные и балконные) – 12%• стены – 30%• пол – 20%• потолок – 15%• инженерные сети и оборудование – 18%• прочее – 5%
Страхование от несчастного случая	<ul style="list-style-type: none">• Смерть в результате НС- 100%• Инвалидность I группы в результате НС - 100%.• Категория «ребёнок-инвалид» в результате НС- 100%• Инвалидность II группы в результате НС- 75%• Инвалидность III группы в результате НС - 50%• Телесные повреждения - в соответствии с Таблицей размеров страховых выплат (Приложение №2 к Полису).

Исключения к принятию на страхование



- жилые дома до 1950 года постройки;
- новостройки, не принятые в эксплуатацию;
- дома, которые на момент заключения Полиса находятся в зоне чрезвычайной ситуации с момента объявления в установленном порядке о наступлении чрезвычайной ситуации;
- в аварийном состоянии, требующие капитального ремонта или подлежащие сносу и/или расселению (независимо от даты сноса и/или расселения);
- фактически заброшенные;
- в домах с деревянными и (или) смешанными стенами / перекрытиями;
- в многоквартирных (до 4-х квартир включительно) домах;
- нежилые / коммерческие (фактически/по документам);
- в которых осуществляются (производятся) ремонтные, строительно-монтажные работы и имущество в них (к таковым не относятся поклейка обоев, покраска стен/потолка, навешивание полок, мелкий ремонт сантехники, устранение иных мелких бытовых неисправностей);
- подлежащие изъятию, конфискации, реквизиции, аресту или уничтожению по распоряжению государственных органов
- объекты, в которых имеется сауна/печь/камин.

Процесс обращения по страховому случаю



Внесение изменений

Support_online@rgs.ru

Расторжение

- До 14 дней с даты заключения договора - по периоду охлаждения, 10 дней на возврат:
 - в полном объеме, если расторжение до даты начала действия периода страхования
 - пропорционально сроку действия договора страхования в днях, если расторжение после даты начала действия периода страхования

- С 15 дня после заключения договора по любой причине – страховая премия возврату не подлежит.

Желаем успеха в продаже!

