

Фонды местных сообществ как модель региональной филантропии

Летний форум гражданских инициатив
Красноярск 2016

*Лариса Васильевна Аврорина, Руководитель программ: «Фонды местных сообществ»
Фонд поддержки и развития филантропии «КАФ»*

Немного истории

- 2014 – 100 лет создания первого ФМС в мире
- Первые ФМС в России: Тольятти, Тюмень, Чайковский 1998-1999
- Программа поддержки и развития ФМС - 2003-2015
- Первый этап – калька международного опыта (услуга бизнесу)
- Расширение границ использования модели ФМС (удаленные, неиндустриальные, сельские территории) 2003
- Второй этап- формирование местных сообществ, развитие местной филантропии,

Что такое Фонд местного сообщества

- **Местный грантодающий фонд**
- Управляется коллегиальными органами управления, включающими лидеров сообщества
- **Аккумулирует средства** от всех заинтересованных сторон сообщества и распределяет их на конкурсной основе
- **Является катализатором** развития гражданской активности
- Поддерживает широкий спектр инициатив, наиболее значимых для территории.
Формирует социальный капитал
- Проводит постоянный **мониторинг потребностей** и оценку финансируемых программ
- **Развивает проектную культуру** в социальной сфере



КАФ

Фонд поддержки
и развития филантропии

Целевые группы

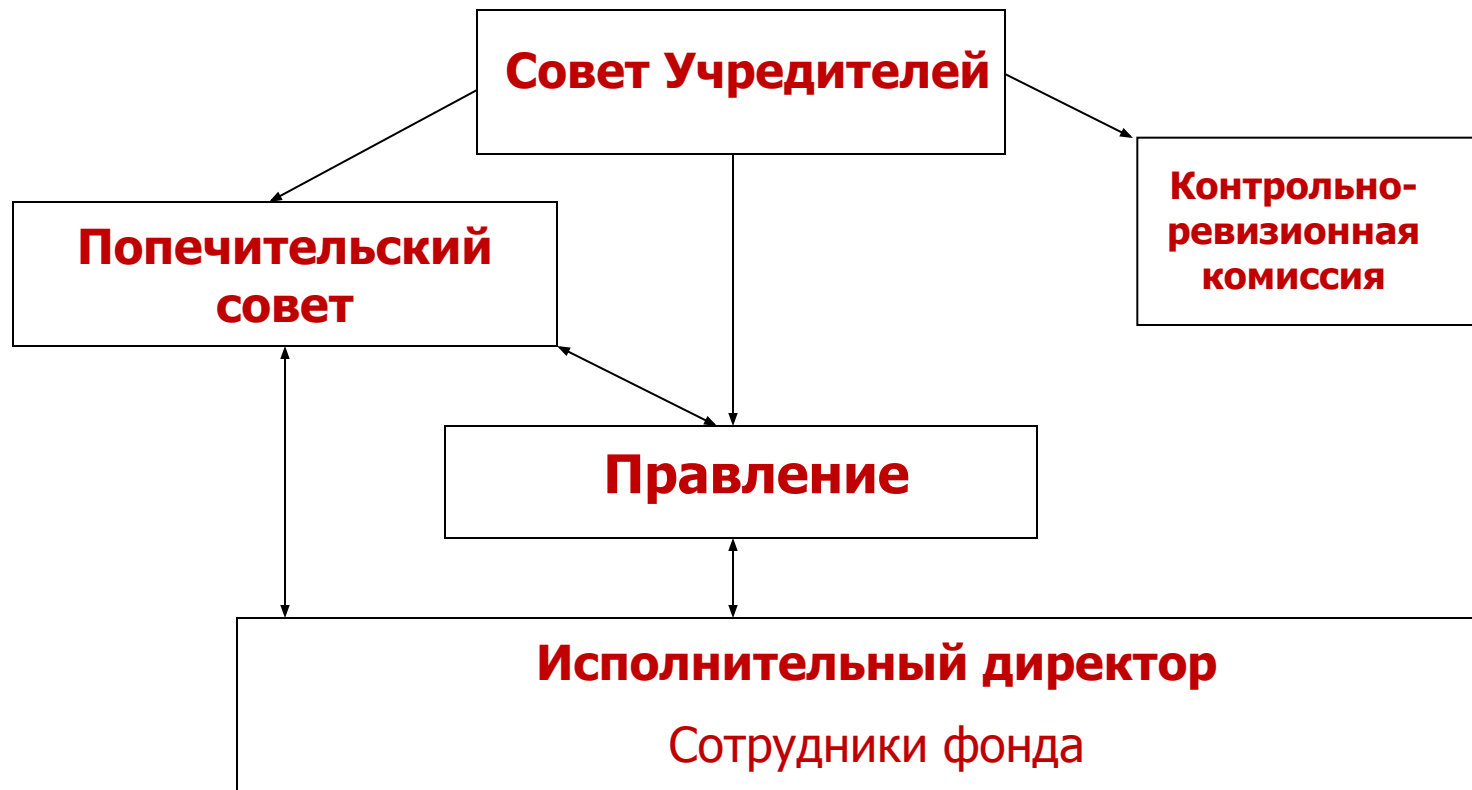
- Сотрудники Администраций
- Депутаты
- Представители бизнес - структур
- Некоммерческие организации
- Муниципальные учреждения



Необходимые предпосылки

- **В городах есть готовность к инновациям** и стремление использовать новые методы работы
- Есть понимание того, что **социальное партнерство - основа развития** и стабильности
- Существуют **механизмы привлечения средств для решения социальных проблем** (Внебюджетные фонды, Советы директоров городов, Попечительские советы школ, школьные фонды, шефская помощь)
- Есть **активные НКО и инициативные группы** граждан
- **Органы власти отзывчивы на инициативы** от различных групп населения

Структуры Фонда



Почему это работает?

- **Профессиональная** благотворительная организация, адаптированная к условиям рыночной экономики
 - Индивидуальный подход и свобода выбора
 - Ориентация на результат и на инновации
- **Объединение** и баланс интересов сообщества через:
 - коллегиальные органы управления
 - знание сообщества
- **Прозрачность** деятельности
 - Открытый и понятный доступ к финансированию
 - Конкурсное распределение средств
- **Катализатор** общественной активности



Организации используют модель ФМС для нового позиционирования в сообществе и расширении спектра деятельности в развитии местной филантропии

Типы организаций

- Благотворительные организации/фонды 10%
- Ресурсные центры 5%
- Организации, использующие модель ФМС 10%
- Фонды местных сообществ 75%

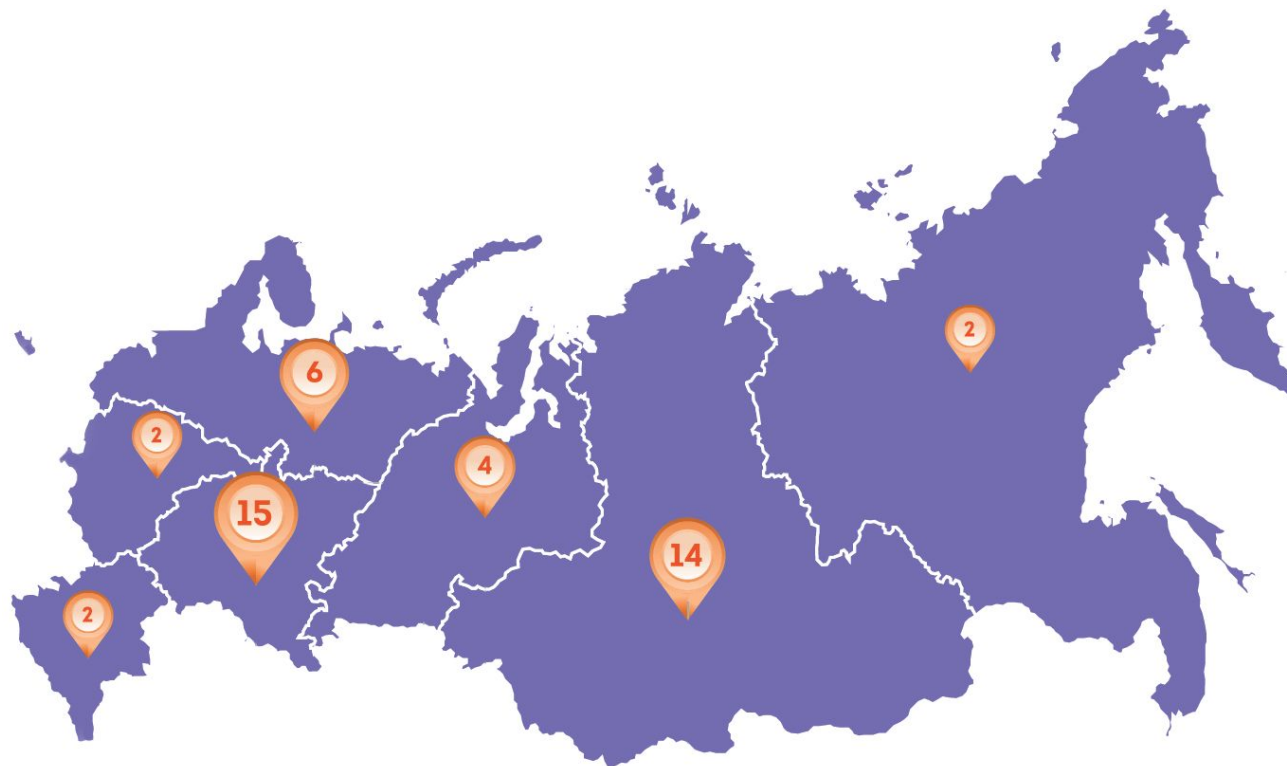
Территориальная принадлежность

- Муниципальный городской 33%
- Региональный 31%
- Районный 29%
- Муниципальный сельский 7%

ФМС как модель развития местной филантропии

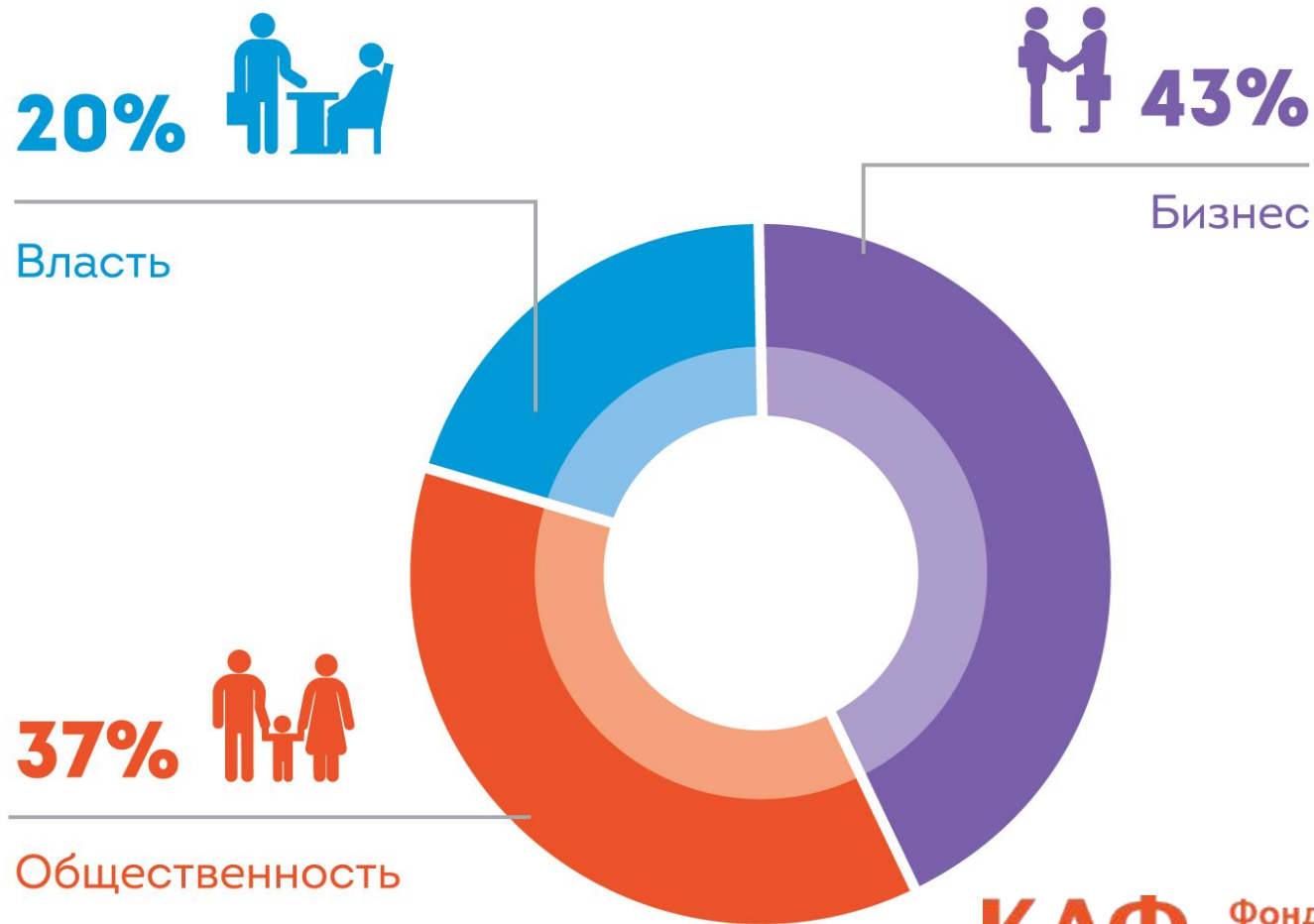
- Институционально развитая модель
- **Применима к различным сообществам**, от городских до сельских, неиндустриальных территорий
- ФМС **развивают партнерство** между различными группами сообщества, формируют социальный мост
- Фонды **создают новые традиции** в своих сообществах
- ФМС как центры знаний, **используют различные инструменты** экспертизы и оценки социальных проектов и программ, **взаимодействуют с университетами**, исследовательскими группами, **привлекают экспертов** на различных этапах деятельности
- **Формируют целевой капитал**
- **Развивают донорское сообщество** и формируют долгосрочные программы
- **Развивают активность** и участие граждан в жизни сообщества
- **Меняются задачи ФМС**, происходит переход от оказания услуг бизнесу к развитию местной филантропии и разнообразию ее форм

Фонды местных сообществ получили широкое распространение в России в самых разных регионах и сообществах (60 ФМС на 01.01.2016)

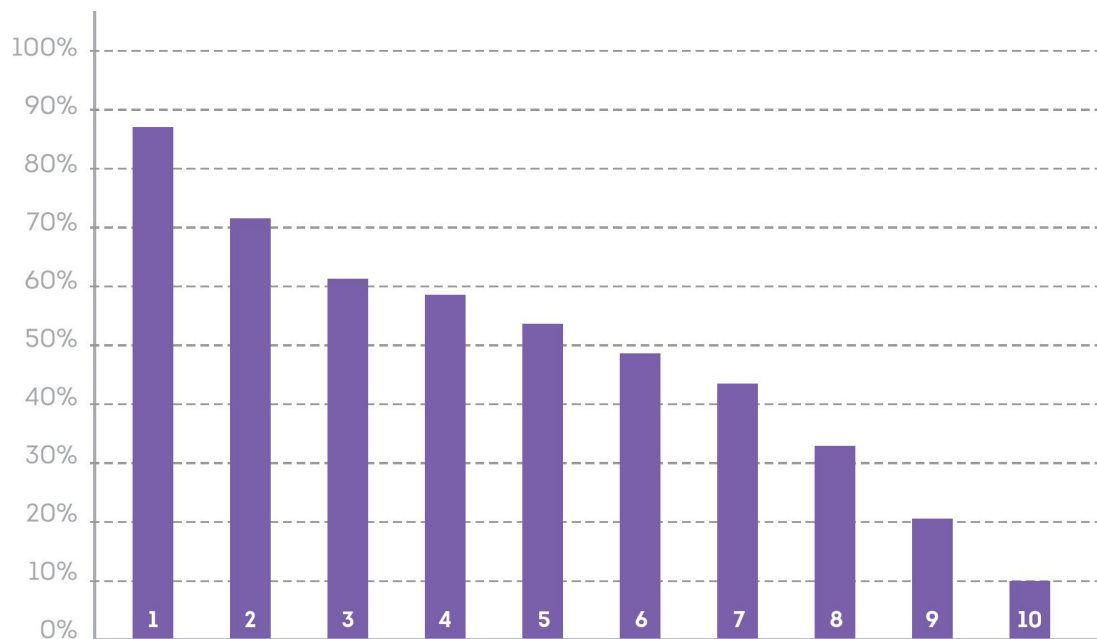


45 ДЕЙСТВУЮЩИХ ФОНДОВ МЕСТНЫХ
СООБЩЕСТВ (ФМС) В 27 СУБЪЕКТАХ РФ
НА 31.12.2012

Фонды управляются коллегиальными органами, в состав которых входят представители всех секторов общества



Фонды используют разнообразные способы привлечения ресурсов на поддержку социальных проектов и программ в своих сообществах



1 – Частные пожертвования

2 – Благотворительные акции

3 – Администрирование программ и конкурсов

4 – Государственные субсидии/гранты

5 – Корпоративные ресурсы

6 – Международные гранты

7 – Благотворительные ящики

8 – Именные фонды

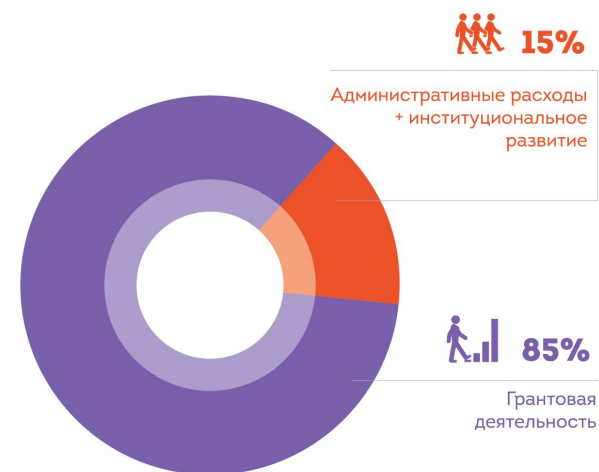
9 – Интернет-пожертвования

10 – Семейные фонды

ОБЩАЯ СУММА
ИНВЕСТИЦИЙ ФМС
В СООБЩЕСТВО
(НА 31.12.2013)

16,5

МЛН ДОЛЛ. США



 15%

Административные расходы
+ институциональное
развитие

 85%

Грантовая
деятельность

Деятельность фондов направлена на поддержку инициатив различных групп населения в решении проблем, понятных и актуальных в сообществе



94%

ФМС В КОНКУРСАХ ПОДДЕРЖИВАЮТ ИНИЦИАТИВНЫЕ ГРУППЫ ГРАЖДАН

ПРОВЕДЕНО БОЛЕЕ

500

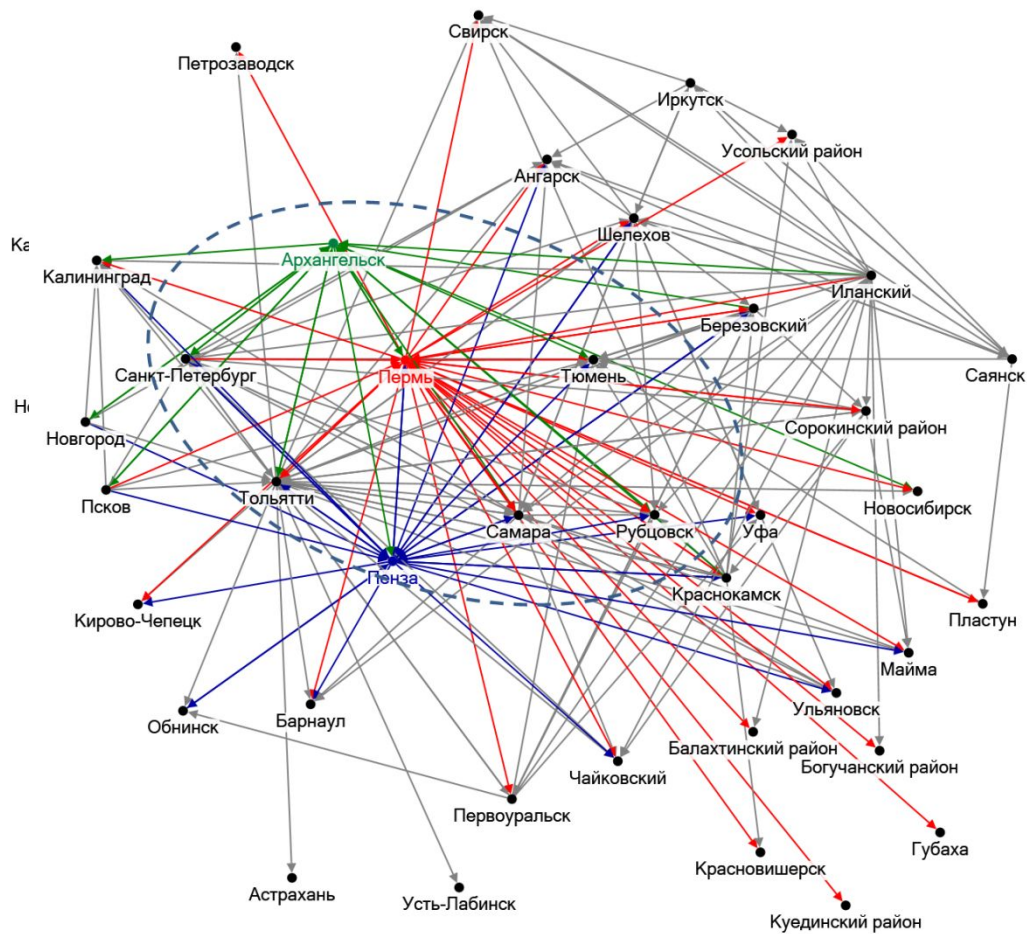
КОНКУРСОВ

ПОДДЕРЖАНО БОЛЕЕ

4000

ПРОЕКТОВ ЗА ПЕРИОД 2003-2012 ГГ.

ФМС тесно взаимодействуют между собой



Необходимые предпосылки

- **В городах есть готовность к инновациям** и стремление использовать новые методы работы
- Есть понимание того, что **социальное партнерство -основа развития** и стабильности
- Существуют **механизмы привлечения средств для решения социальных проблем** (Внебюджетные фонды, Советы директоров городов, Попечительские советы школ, школьные фонды, шефская помощь)
- Есть **активные НКО и инициативные группы** граждан
- **Органы власти отзывчивы на инициативы** от различных групп населения

Функции и роли ФМС в сообществах

- **Мобилизация** местных финансовых ресурсов для решения местных проблем
- **Привлечение** внешних финансовых ресурсов для решения местных проблем
- **Распределение** привлеченных средств на конкурсной основе
- **Оказание услуг бизнесу и частным фондам** – управление их социальными программами
- **Администрирование программ** муниципальных или региональных грантов
- Ресурсные центры для **поддержки инициативных групп граждан**, НКО и муниципальных социальных служб
- **Разработка и исполнение** социальных программ и проектов
- Социальные инновации
- **«Волшебный пендель»**: стимулирование местных социальных инициатив
- **Мобилизация местных человеческих ресурсов** для решения социально значимых проблем
- **Просвещение в области филантропии** и благотворительности
- **Посредник** между грантодателями и грантополучателями
- **Финансовый механизм**, который позволяет местным властям финансировать различные проекты по упрощенной схеме (ремонт и строительство дорог, фонтанов, памятников, создание музеев и этнопарков, ремонт зданий, бассейнов и стадионов, оборудование парков развлечений и т.д.)
- **Активные строители социальных сетей** в сообществе и активные «узлы» этих сетей
- **Источник информации по различным вопросам**, связанным с местом, где работает ФМС. «Центр знаний» местного сообщества.
- **Диспетчер** – перенаправление обращающихся за помощью людей и организаций туда, где им могут помочь.
- **Перспективное место для продолжения карьеры** бывших государственных служащих.
- **«Социальный лифт»** для лидеров и сотрудников ФМС. Место, где будущие госслужащие/депутаты могут лучше узнать сообщество, в интересах которого они будут работать.
- **Инструмент в избирательных кампаниях** преимущественно на местном уровне (мэры, депутаты)

Функции и роли ФМС в сообществах

Социальный аниматор

Центр сотрудничества

Механизм
финансирования

Социальный лифт

Поставщик услуг

Центр инноваций
и знаний о сообществе

ФМС - профессиональные консультанты при решении социальных проблем

- **Подготовка новых программ** и форм взаимодействия с сообществом : от администрирования региональных программ и конкурсов за счет бюджетных средств до разработки принципиально новых проектов.
- **Развитие инструментов оценки** потребностей сообщества



КАФ

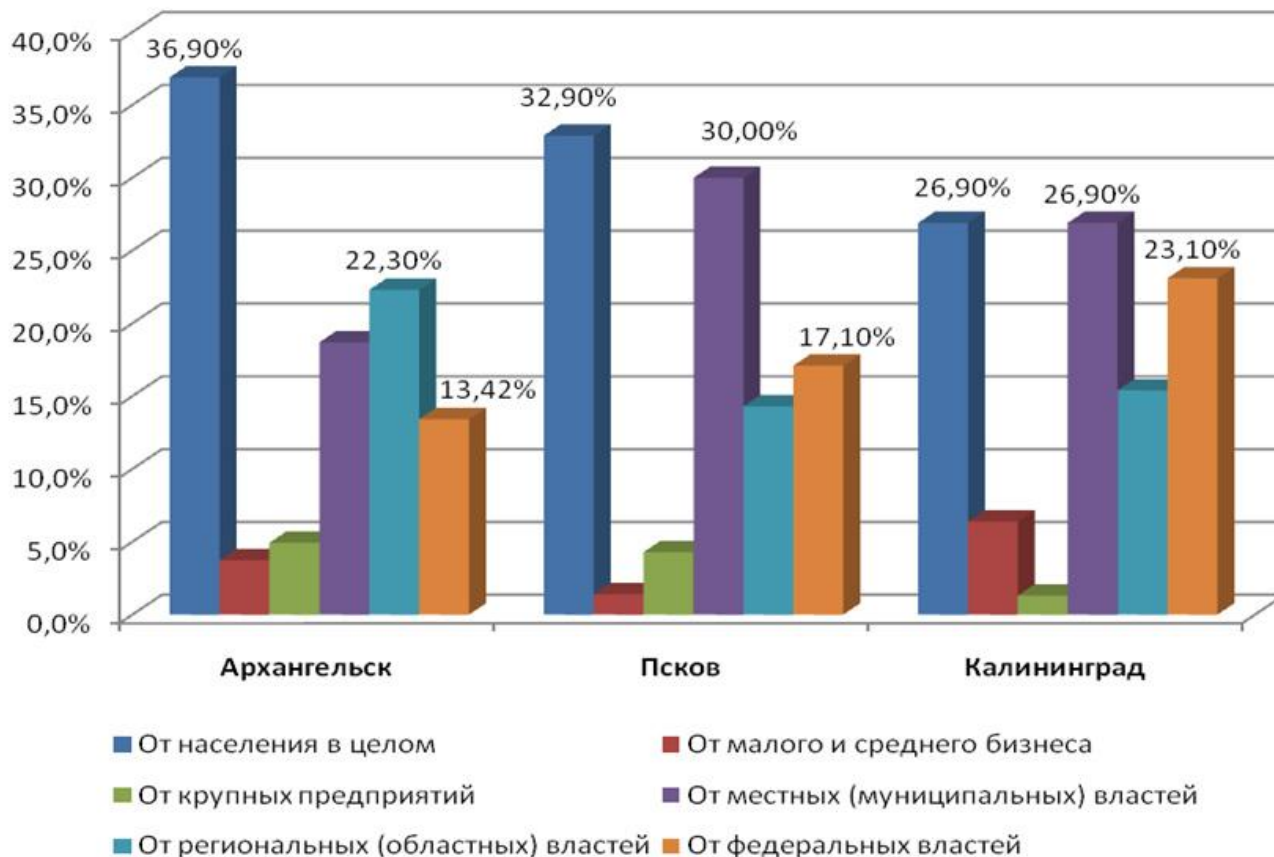
Фонд поддержки
и развития филантропии

Что дает фонд местному сообществу

- **В городах есть готовность к инновациям** и стремление использовать новые методы работы
- Есть понимание того, что **социальное партнерство -основа развития** и стабильности
- Существуют **механизмы привлечения средств для решения социальных проблем** (Внебюджетные фонды, Советы директоров городов, Попечительские советы школ, школьные фонды, шефская помощь)
- Есть **активные НКО и инициативные группы** граждан
- **Органы власти отзывчивы на инициативы** от различных групп населения



Центр инноваций. Новый инструмент «Методика оценки состояния здоровья сообщества»



Методика оценки разработана для повышения эффективности программ и использования ресурсов в сообществе, наращивания экспертного потенциала фондов в области оценки потребностей и возможностей территорий, «точек роста», совместно с привлечением социологов.

Впервые разработана Социальная карта территории – оценка потребностей и возможностей, точки роста на территории (практики Пермского альянса ФМС)



Разработанная методика адаптирована для использования в сельских сообществах

- Образование
- Трудовая занятость населения
- Уровень безработицы
- Здоровоохранение
- Досуг
- Отток населения
- Инфраструктура
- Коммуникации и доступность информационных услуг

Сильные и слабые стороны ФМС*

Сильные стороны	Слабые стороны
<ul style="list-style-type: none">• Активный лидер• Мотивированная команда• Связи• Знание местного сообщества и его потребностей• Признание сообществом• Сильная «группа поддержки»• Сильный Попечительский совет• Хорошо отработанные конкурсные процедуры• Волонтеры• Выстрота реагирования• Творческий подход• Отношения с бизнесом с позиции убеждения (никаких «писем счастья»)	<ul style="list-style-type: none">• Низкая заработная плата или ее отсутствие у руководителя и сотрудников• Нет возможностей для увеличения финансирования административных расходов• Трудно привлечь и удержать профессиональных людей• Ограниченность ресурсов при большом количестве проблем в сообществе: несоответствие желаний и возможностей• Управленческие системы• Система привлечения средств (частных пожертвований)• Маркетинг• Коммуникации, в частности, присутствие в интернете

* Данная таблица включает часто встречающиеся утверждения, но не может рассматриваться как характеристика всех ФМС

Риски

- В деле развития фондов результат не может быть гарантирован, т.к. успех определяется заинтересованностью и инициативой со стороны сообщества
- Развитие фондов – долгосрочный процесс, требующий экспертной консультационной и материальной поддержки в течение н



Выводы

- Фонды **могут работать в разнообразных сообществах**: как в городах с населением почти 1 млн. жителей (г. Тольятти), так и в малых городах (г.Шелехов) и сельских районах (Пермский край)
- Фонды **смогли определить свою нишу** в системе местного самоуправления
- Гибкость модели ФМС позволяет **адаптировать к окружающим условиям и отвечать потребностям сообщества**
- Несмотря на разнообразие, **ФМС сохраняют и поддерживают некий стандарт** и идентичность организаций
- **ФМС доказали жизнеспособность** и способность аккумулировать социальный капитал в сообществах в условиях нестабильной экономической ситуации (кризис)



Факторы, которые будут оказывать влияние в будущем

- Последствия экономического спада
- Финансовые ресурсы, которыми располагают фонды, недостаточны
- Вероятность того, что фонды, у которых есть капитал, не смогут его сохранить
- Сектор в целом потеряет специалистов
- Сообщества могут действительно объединиться



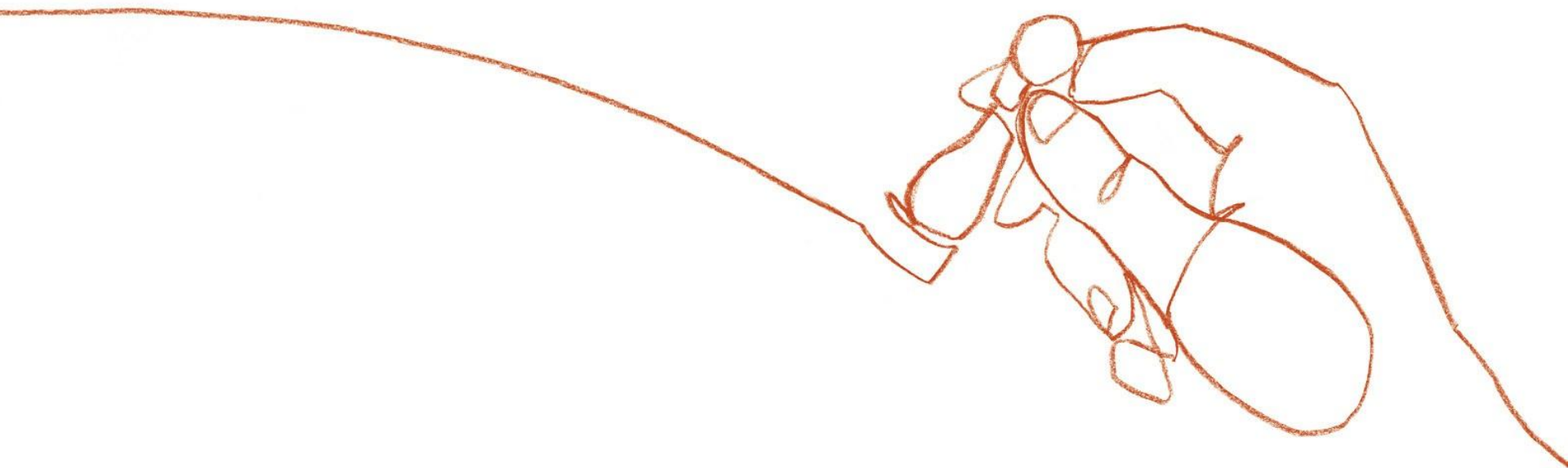
ФМС и сообщества.

Ключевые элементы изменений

- **Укрепление сотрудничества** между организациями как социальной, так и коммерческой сферы
- **Развитие как рост персональной ответственности за настоящее и будущее своего сообщества**
- **Появление новых городских менеджеров социальной сферы.**
- **Становлении проектной культуры,** повышение качества проектов, рост числа проектов, реализуемых независимо от фонда.



Спасибо за внимание!



КАФ Фонд поддержки
и развития филантропии