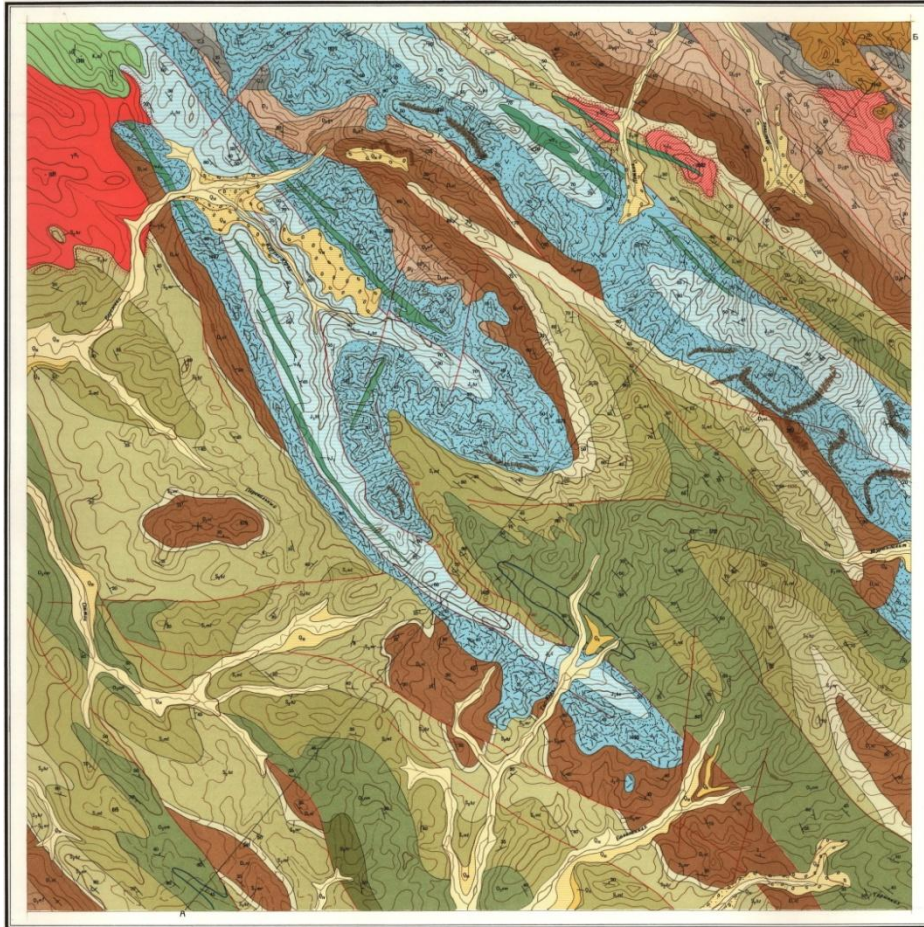


Курсовая работа по дисциплине «Структурная  
геология»  
Геологическое строение Территории листа  
№19



Выполнил:  
Студент 25 группы  
Чаплыгин Е.А  
Научный руководитель:  
доцент, к.г.-м.н. Григорьев М.  
А.

Краснодар 2015

# ВВЕДЕНИЕ

Объект исследований – учебная геологическая карта масштаба 1:100000 (лист №19).

*Предмет исследований* – особенности геологического строения карты.

*Цель курсовой работы* – Цель этой работы дать характеристику геологическому строению территории листа № 19 в масштабе 1:100 000, горизонталы проведены через 100 м. Для достижения поставленной цели необходимо решить следующие **задачи**:

- Анализ стратиграфической колонки
- анализ распространения геологических тел в пределах площади карты, на разрезе
- анализ топографической основы;
- анализ структурных форм залегания стратифицированных и магматических тел;
- анализ условных обозначений и легенды карты;



# ФИЗИКО-ГЕОГРАФИЧЕСКИЙ ОЧЕРК

## Орография

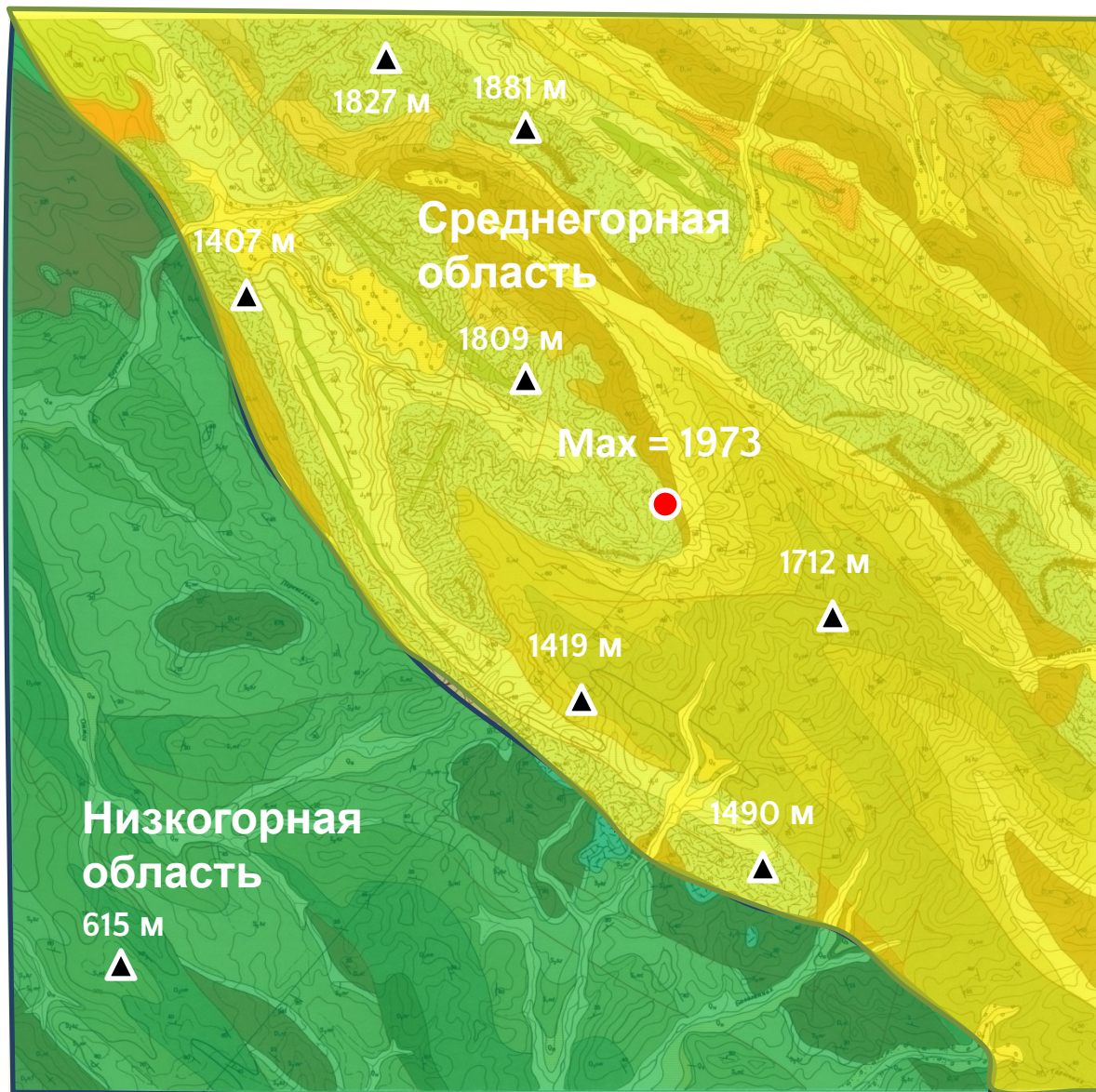
Максимальная отметка –  
1973 м.

Минимальная отметка –  
615 м.

Выделяются две области:

Низкогорная – до 1000м.

Среднегорная – до 2000м.





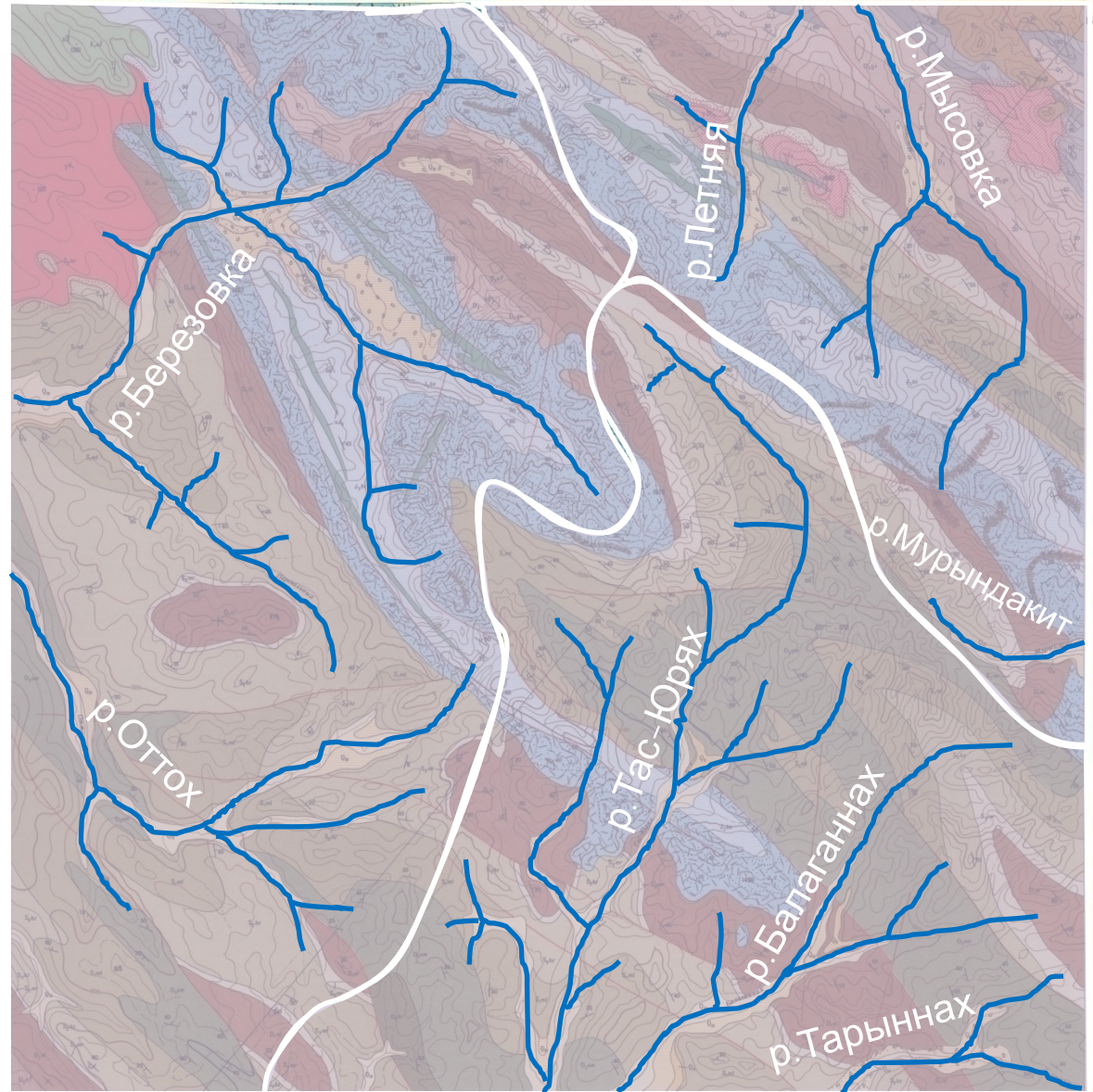
# ФИЗИКО-ГЕОГРАФИЧЕСКИЙ ОЦЕНОК

## Гидрография

- Западный водосборный бассейн:  
включает бассейны рек Березовка и Оттох

Северо-восточный водосборный бассейн:  
представлен реками Летняя, Мысовка и Мурындакит

Юго-восточный водосборный бассейн:  
Включает бассейны рек Тас-Юрях, Балаганнах, Тарыннах





# ФИЗИКО-ГЕОГРАФИЧЕСКИЙ ОЧЕРК

## • Экономика

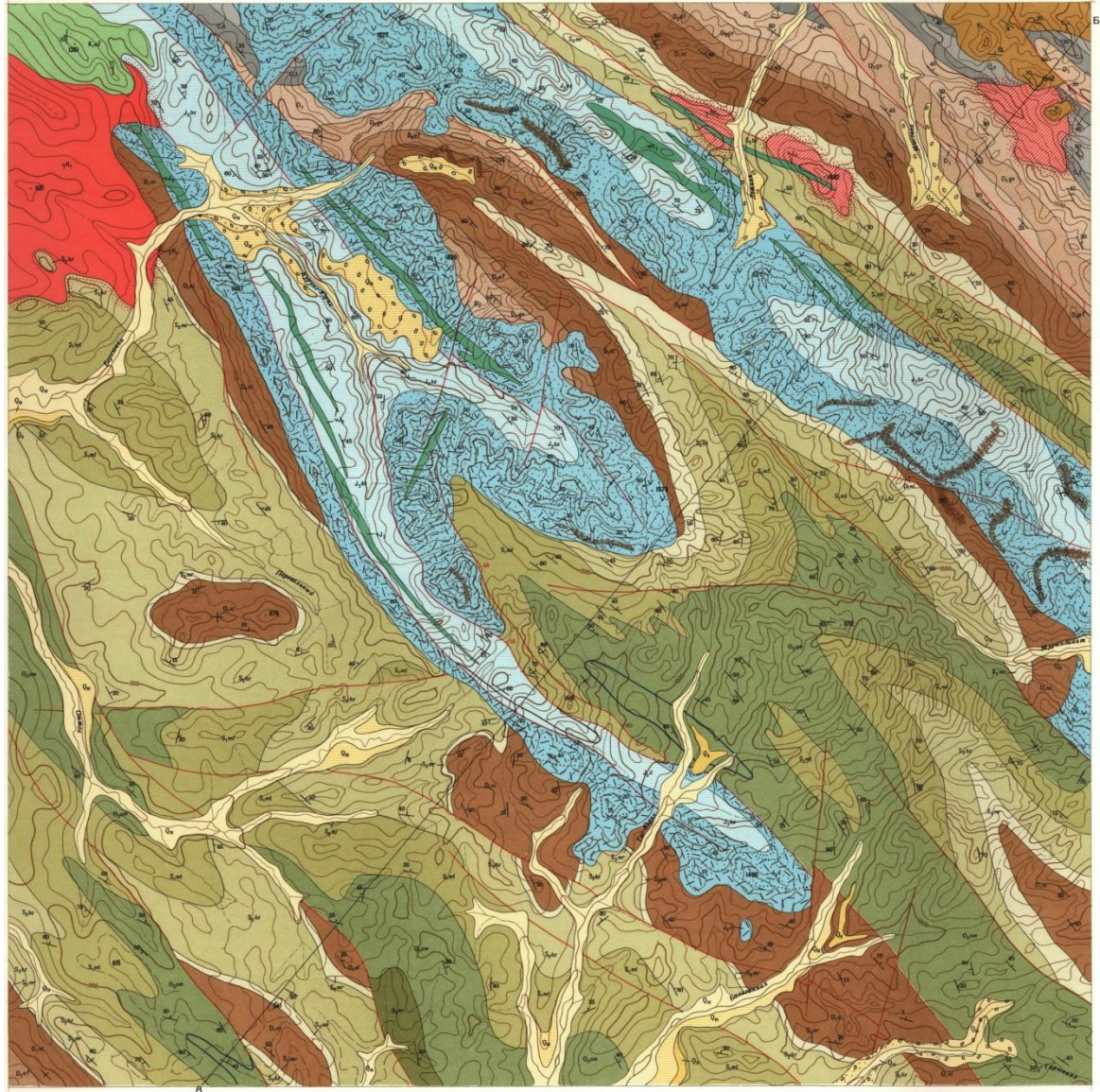
Населенные пункты, сети автомобильных и железных дорог отсутствуют.

Промышленная деятельность не развита.

Возможные виды хозяйственной деятельности:

1- выпас скота на горных пастбищах;

2 - размещение пасеки в широких участках речных долин.



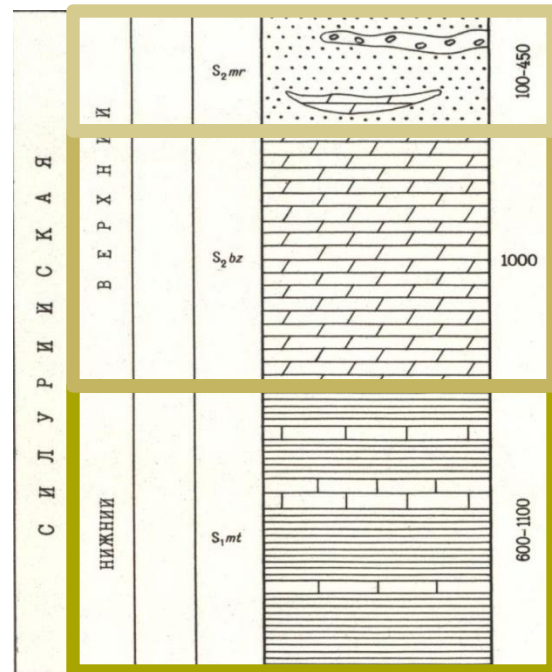






# Стратиграфия

## Силурийская система



Верхний отдел

Нижний отдел.  
Матская свита ( $S_1, mt$ )

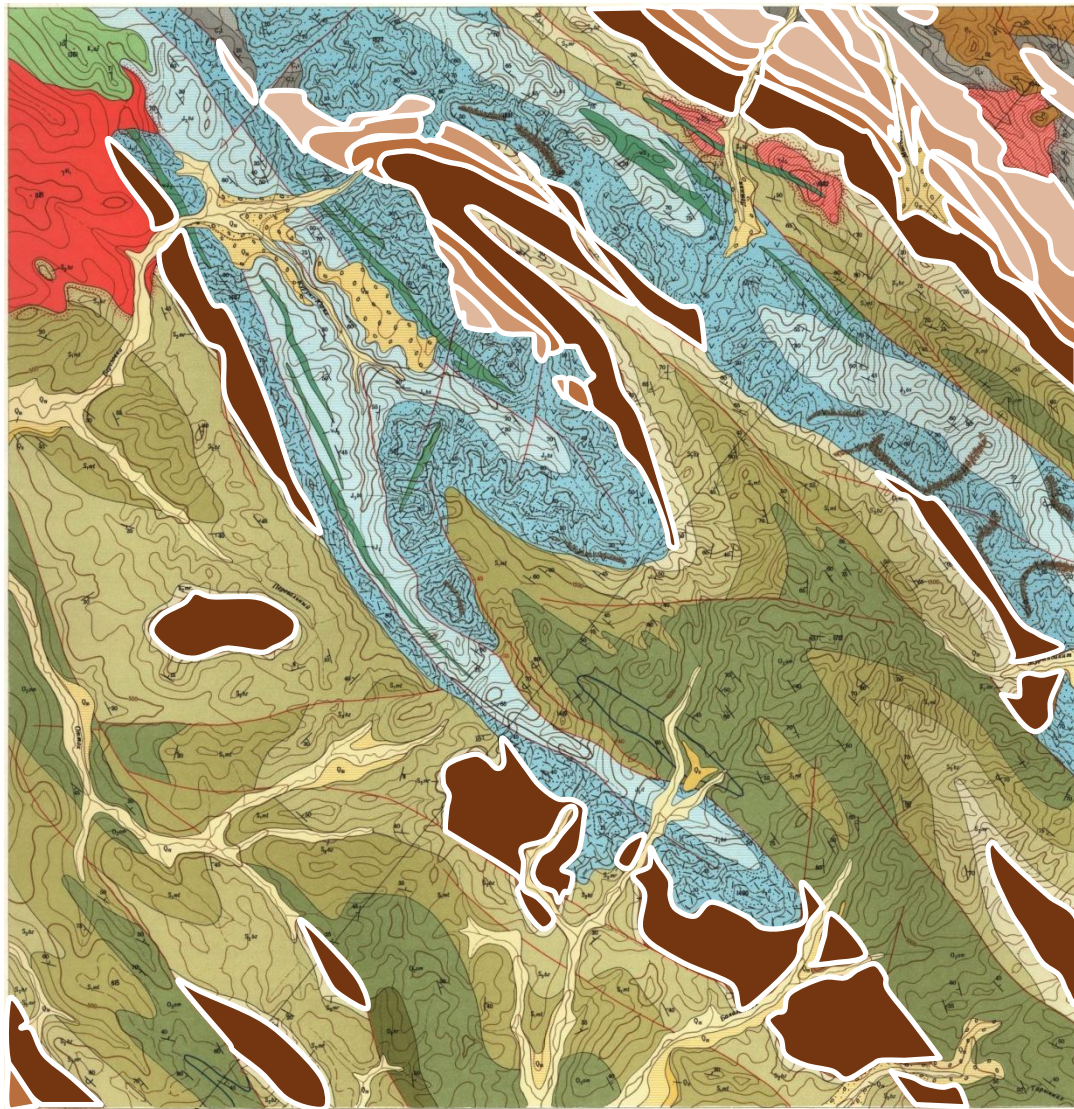
Бизонская свита

Мирнинская свита



# Стратиграфия

## Девонская система



Д Е В О Н С К А Я	БЕРХНИЙ	$D_3$		1100	
	СРЕДНИЙ	ЖИВЕТСКИЙ	$D_{2gv}$		400-600
		ЭЙФЕЛЬСКИЙ	$D_{2ef}$		300-400
НИЖНИЙ		$D_{1nl}$		1000	

Средний отдел  
Средний отдел

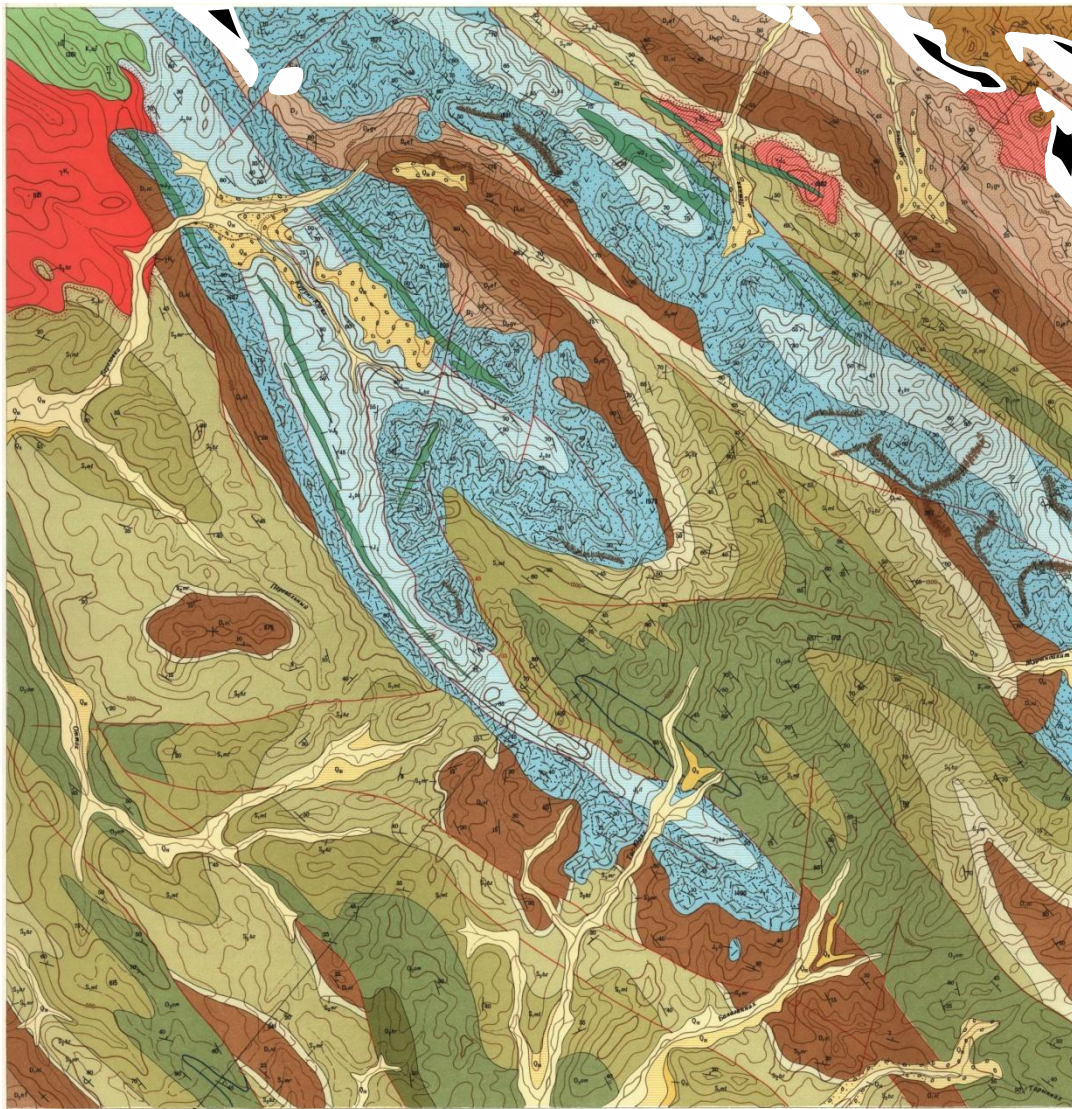
Верхний отдел

Эйфельский ярус

Живетский ярус



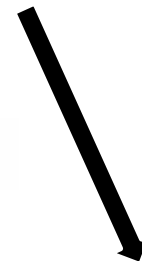
# Стратиграфия



## Каменноугольная

КАМЕННОУГОЛЬНАЯ	НИЖНИЙ	ВИЗЕЙСКИЙ	$C_v$	500
	ТУРНЕЙСКИЙ	СКИЙ	$C_t$	250-300

Нижний отдел



Визейский ярус

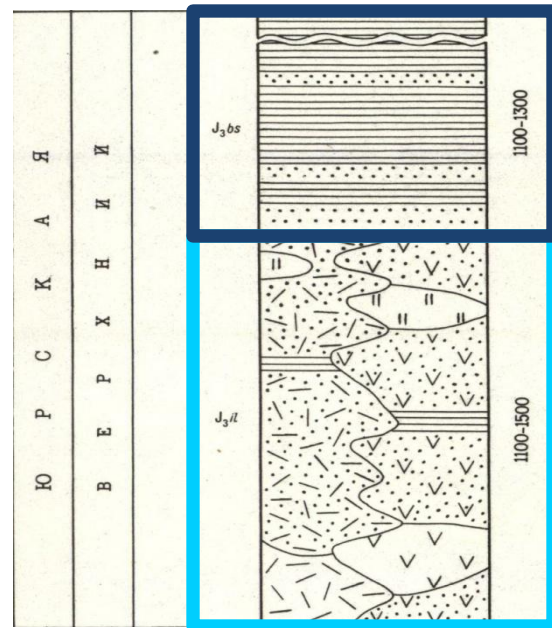
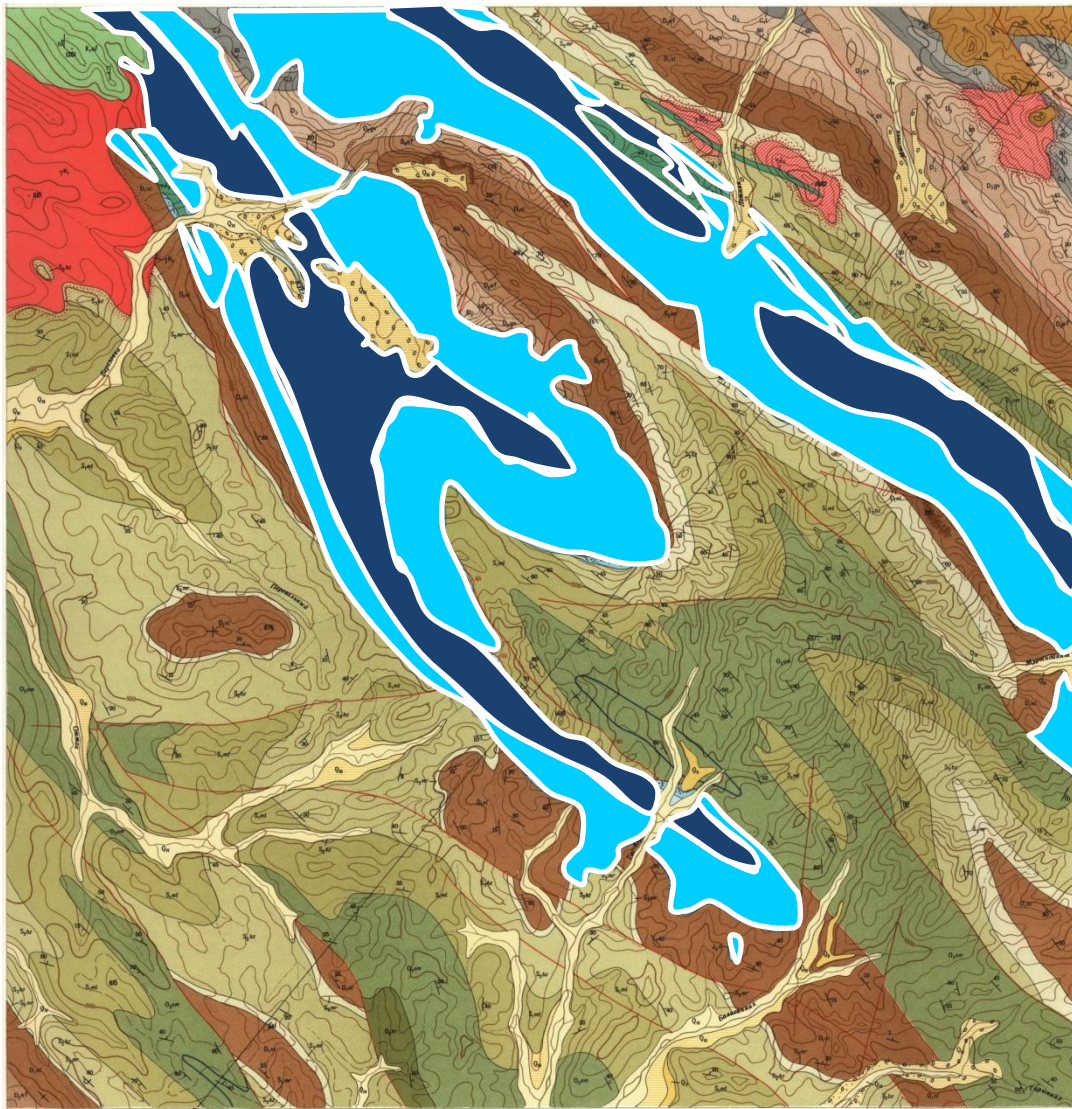






# Стратиграфия

## Юрская система



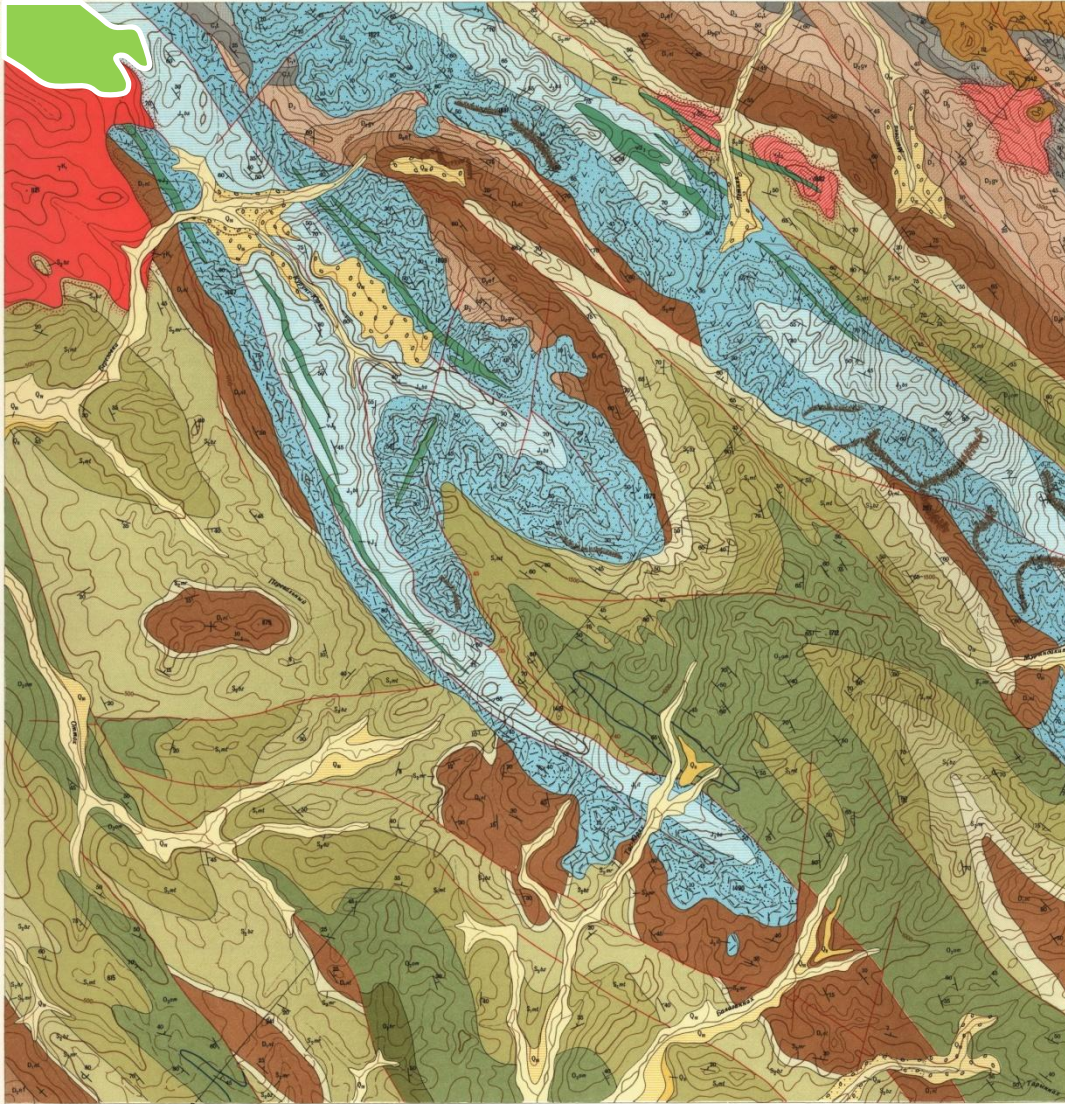
Верхний  
отдел

Ильинтасская  
свита (J<sub>3</sub>il)

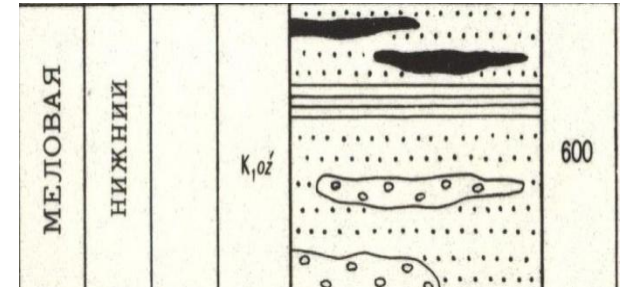
Бастакская  
свита (J<sub>3</sub>bs)



# Стратиграфия



## Меловая система



Нижний отдел.  
Ожогинская  
свита ( $K_1og$ )



# Стратиграфия



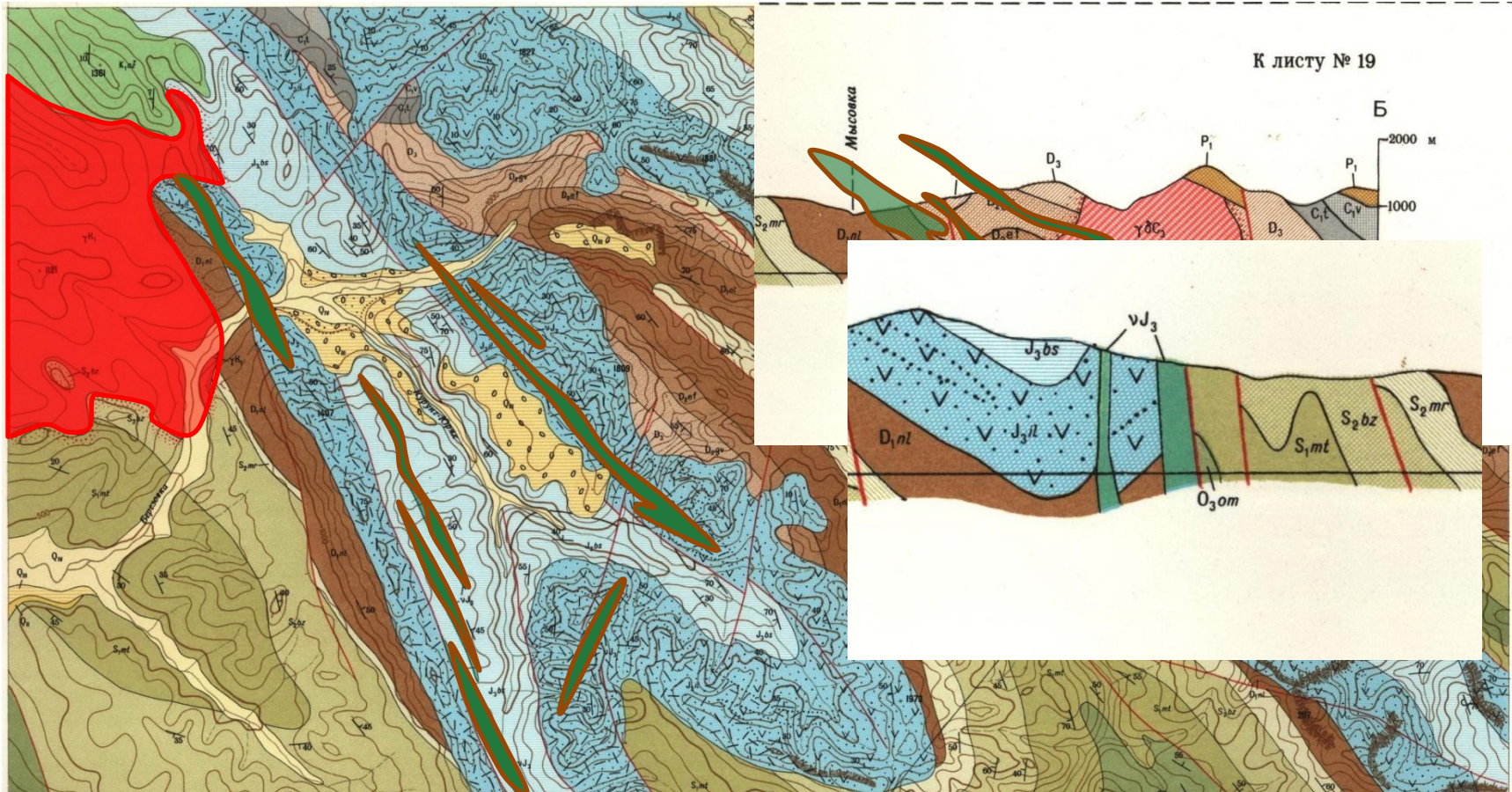
## Четвертичная система

ЧЕТВЕРТИЧНАЯ СИСТЕМА	$Q_{IV}$	Современное звено. Аллювиальные галечники, пески
	$Q_{III}$	Верхнее звено. Ледниковые валунные суглинки, водно-ледниковые валунники, галечники, пески, супеси
	$Q_{II}$	Среднее звено. Аллювиальные галечники, пески, суглинки



# Магматизм

Выходы интрузивных тел на исследуемой территории сосредоточены в интрузии кислого состава ( $\gamma\delta C_3'$ ), площадями, распространенными только в северной и центральной областях исследуемого района.





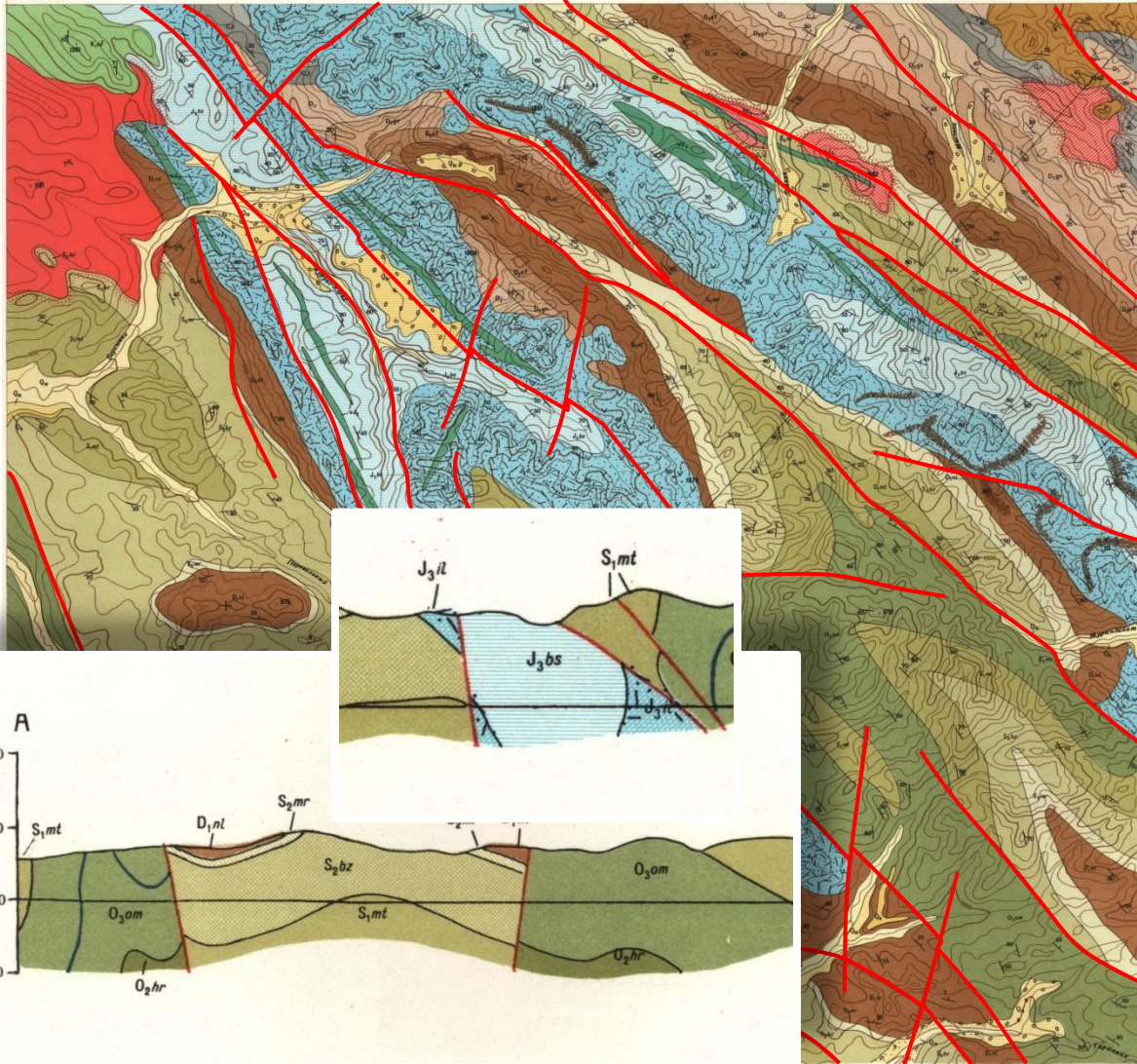
# Тектоника

## Пликативные дислокации





# Тектоника Дизъюнктивные дислокации





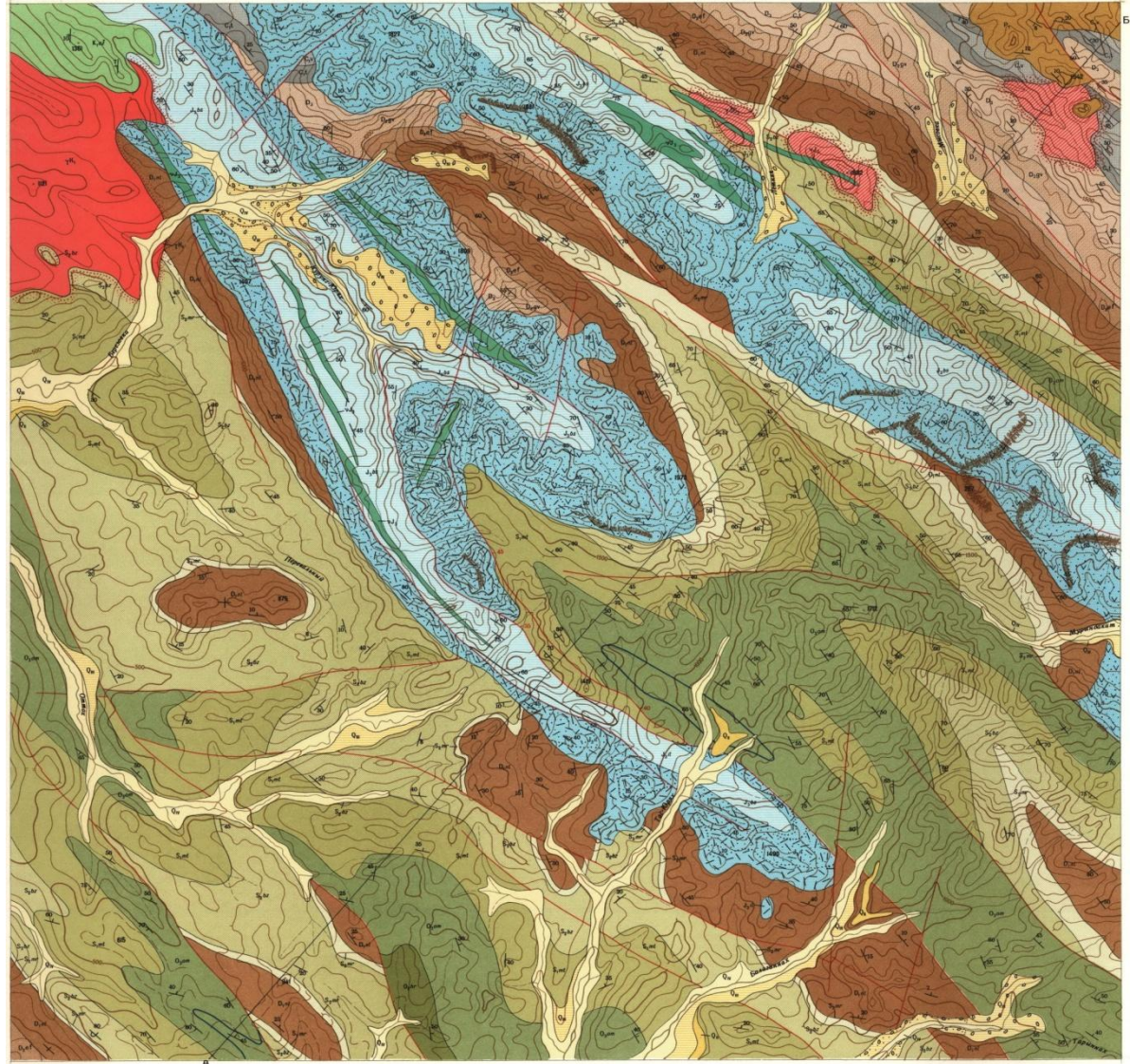




# Геоморфология

На исследуемой территории получили распространение следующие процессы:

- *донная и боковая эрозия,*
- *аккумуляция*
- *денудации*
- *гляциальные процессы.*





# Гидрогеология

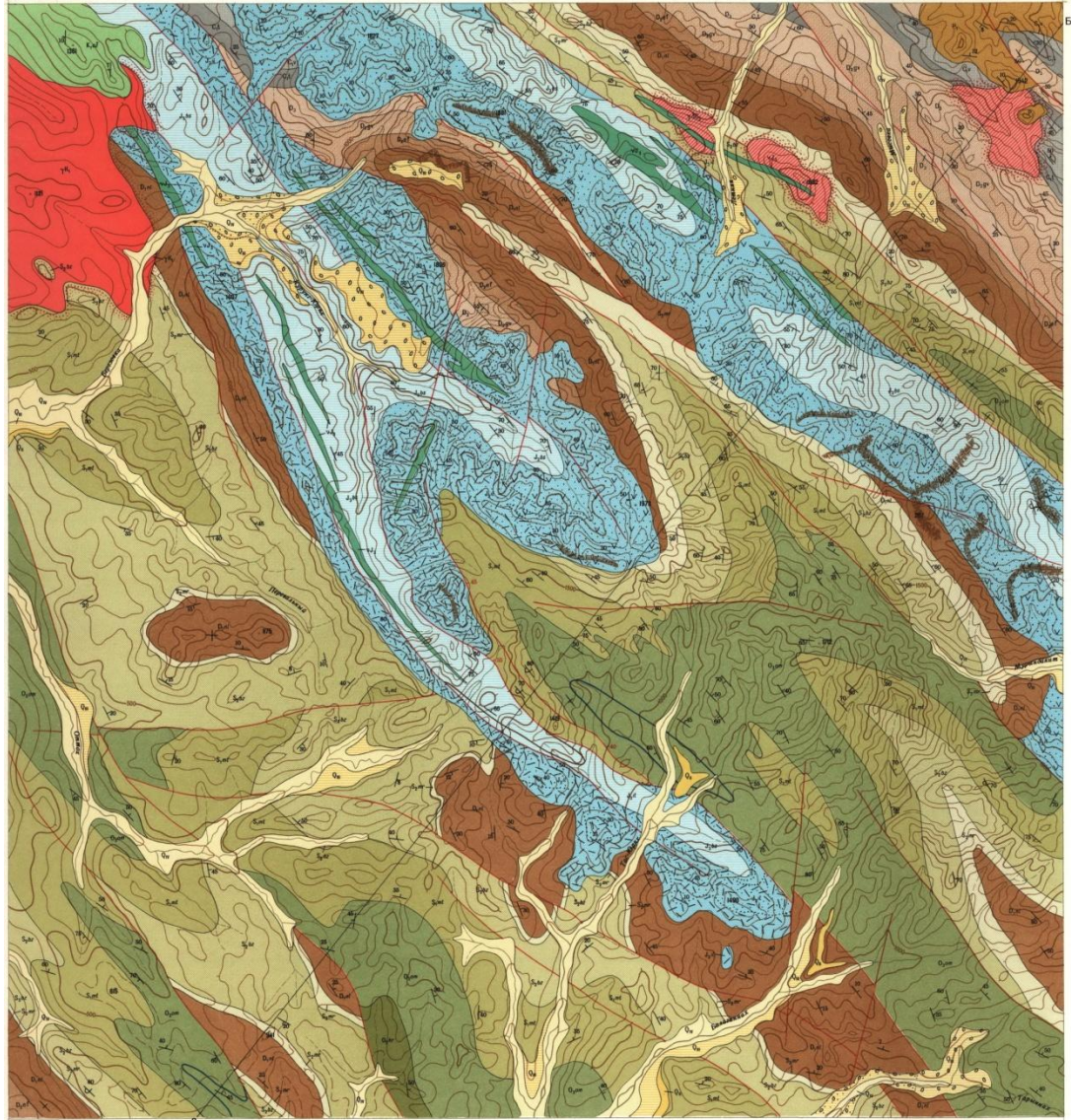
Территория представляет собой гидрогеологическую складчатую область.

*Стратификация:*

Гидрогеологический массив: трещинные воды

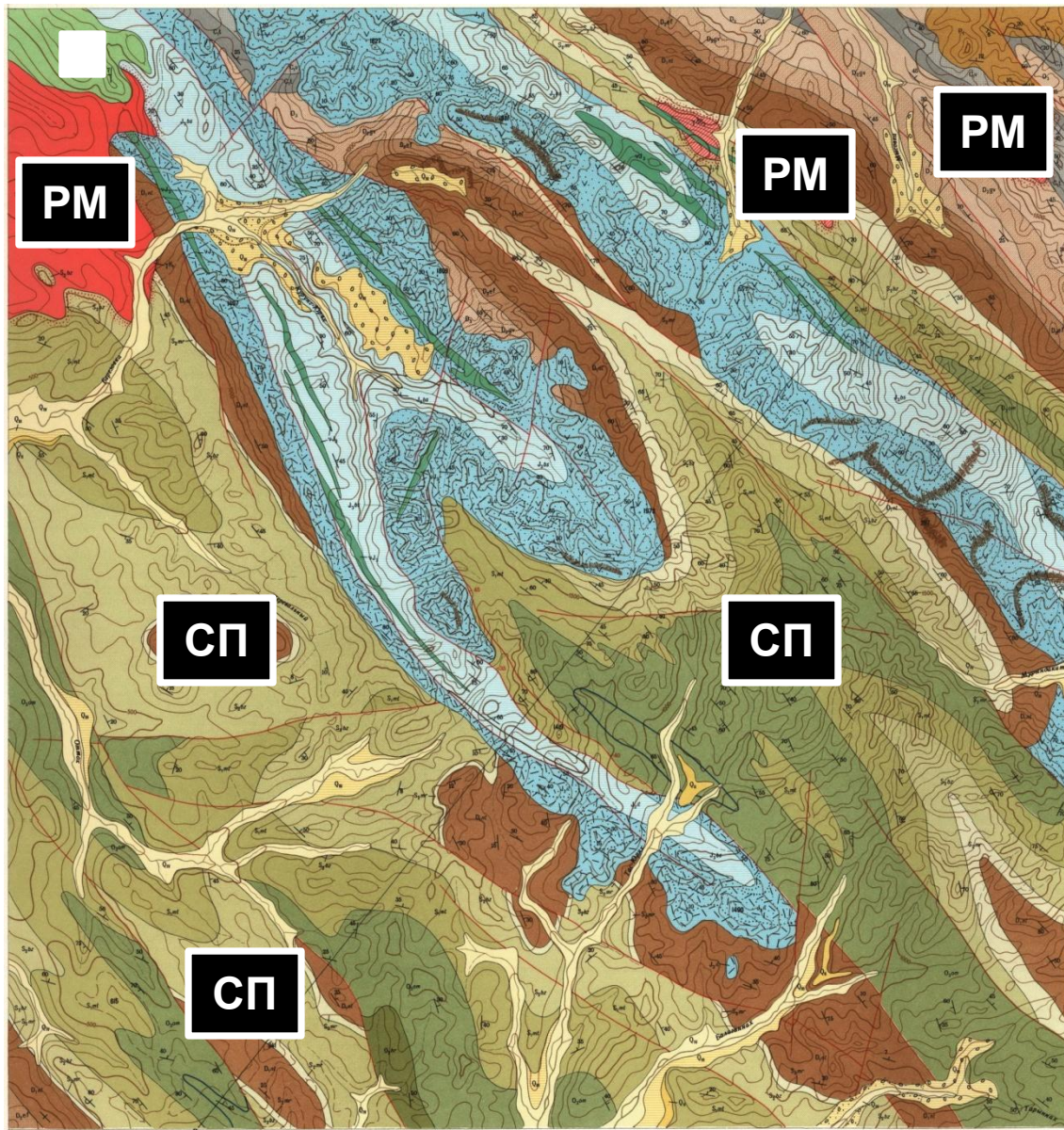
Гидрогеологический бассейн:

водоносный комплекс  
аллювиальных отложений  
( $Q_{III}-Q_{IV}$ )  
флювиогляциальных  
отложений ( $Q_{III}$ )





# Полезные ископаемые



СП – строительная  
промышленность  
■ каменный уголь  
РМ – Рудные  
месторождения



# Заключение

Цели и задачи, поставленные в работе, выполнены: в ходе самостоятельной работы были получены знания и навыки обработки данных по различным геологическим структурам. Согласно концепции регионального изучения недр Российской Федерации территория листа №19 была изучена на предмет открытия стратегических видов минерального сырья горнорудных районов.

По результатам работы можно сделать следующие выводы:

- Исследуемая территория характеризуется *значительным перепадом высот* от 60 до 1973 м, имеет *развитую гидрографическую сеть, не освоена человеком.*
- На поверхности территории листа встречаются отложения возрастом от среднеордовикского до голоцена.
- В исследуемом регионе получили распространение *магматические процессы, образовавшие интрузивные массивы кислого и основного составов.*



# Заключение

- В тектоническом строении территории выделяется два комплекса: *главный геосинклинальный и орогенный*. Территория сильно осложнена пликативными и дизъюнктивными дислокациями.
- В настоящее время территория представляет собой *горно-складчатую область*.
- На территории активно проявляются *процессы донной и боковой эрозии, аккумуляции, денудации*.
- В гидрогеологическом отношении на территории выделяются *гидрогеологические массивы, бассейны, водоносные комплексы и горизонты*.
- Среди полезных ископаемых наибольшее распространение получили нерудные месторождения: *строительные материалы, сырье для цементной промышленности*. Однако возможно открытие месторождений редких и драгоценных металлов, в связи с чем данная территория нуждается более детальном изучении.