

Министерство науки и высшего образования
ФГАОУ ВО «Самарский государственный экономический университет»
Институт национальной и мировой экономики
Кафедра статистики и эконометрики

ВЫПУСКНАЯ КВАЛИФИКАЦИОННАЯ РАБОТА *(Бакалаврская работа)*

**ТЕМА: СТАТИСТИЧЕСКОЕ ИССЛЕДОВАНИЕ СОЦИАЛЬНО-
ЭКОНОМИЧЕСКОГО НЕРАВЕНСТВА НАСЕЛЕНИЯ
РОССИЙСКОЙ ФЕДЕРАЦИИ**

Автор работы: Бабаева Юлия Павловна
Направление подготовки: 38.03.01 Экономика
Программа бакалавриата: Бизнес-аналитика и статистика
Руководитель: доцент, канд. экон. наук Проскурина Н.В.

Самара 2022

Цель работы:

Провести статистический анализ социально-экономического неравенства населения в Российской Федерации



Задачи:

- изучить теоретические основы статистического изучения социально-экономического неравенства населения в РФ;
- проанализировать информационное обеспечение и сформировать систему статистических показателей, характеризующих социально-экономическое неравенство населения в РФ;
- провести анализ динамики и осуществить прогнозирование основных показателей социально-экономического неравенства населения в РФ;
- осуществить анализ структуры основных показателей, характеризующих социально-экономическое неравенство населения;
- выполнить анализ дифференциации субъектов РФ по детерминантам социально-экономического неравенства населения

Объект

Население Российской Федерации

Предмет

Количественные характеристики и выявление закономерностей социально-экономического неравенства населения в Российской Федерации

Информационная база

данные Федеральной службы государственной статистики РФ, литература отечественных и зарубежных ученых, в которой затрагивается проблема социально-экономического неравенства, монографии специалистов, статьи из научных журналов, данные портала Госпрограмм РФ и официальные сайты сети Internet по исследуемой тематике

Актуальность



Система статистических показателей, характеризующих социально-экономическое неравенство в Российской Федерации

Коэффициент Джини

Численность населения с денежным доходом ниже величины прожиточного минимума, в % от общей численности населения

Коэффициент фондов, раз

Дефицит денежного дохода, руб

Величина прожиточного минимума, руб.

Реальные денежные доходы населения, в % к предыдущему году

Потребительские расходы в среднем на душу населения, руб.

Среднедушевые денежные доходы населения, руб

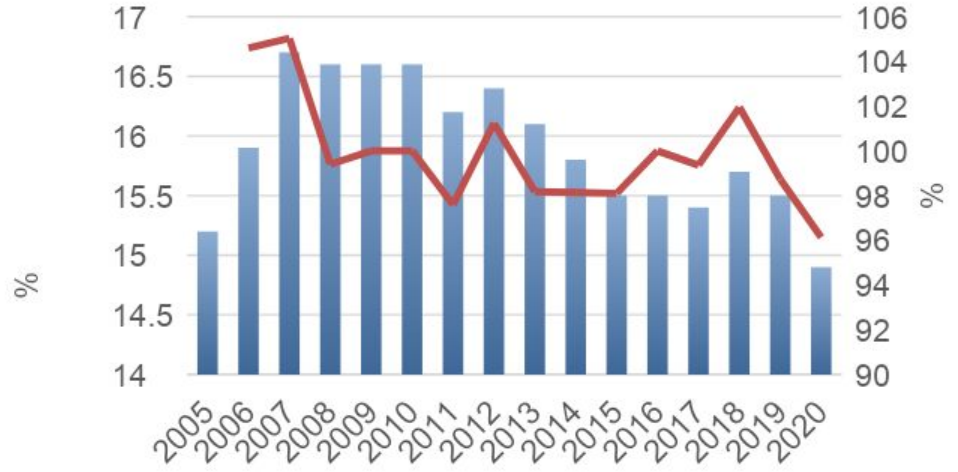
Реальный размер назначенных пенсий, в % к предыдущему году

Среднемесячная начисленная заработанная плата, руб.

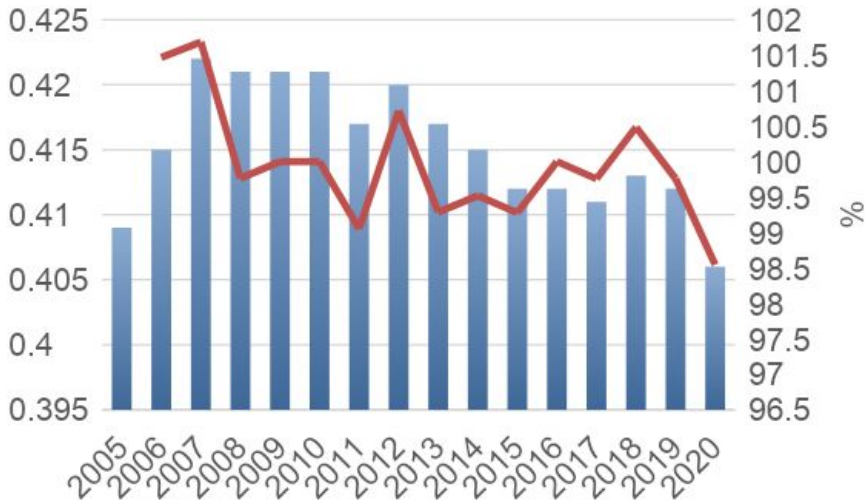
Анализ динамики и прогнозирование показателей социально-экономического неравенства



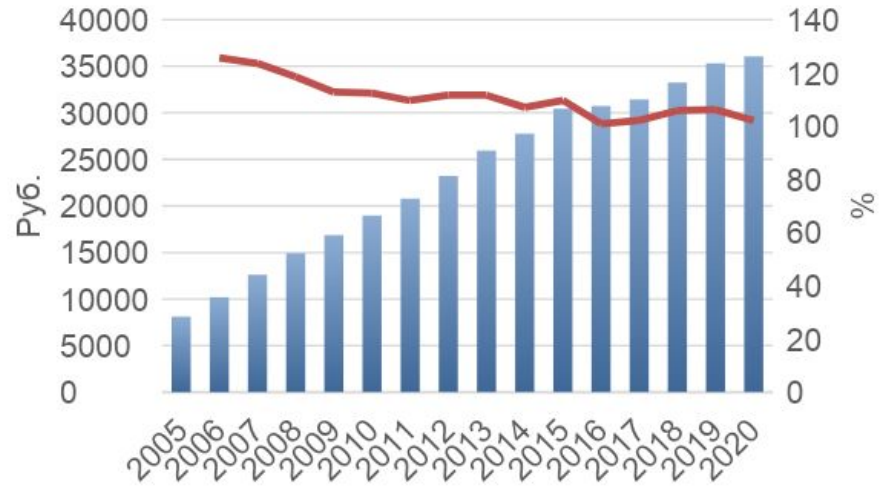
■ Численность населения с денежными доходами ниже величин прожиточного минимума, в % от общей численности населения
 — Цепной темп роста, %



■ Децильный коэффициент фондов, в размах
 — Цепной темп роста

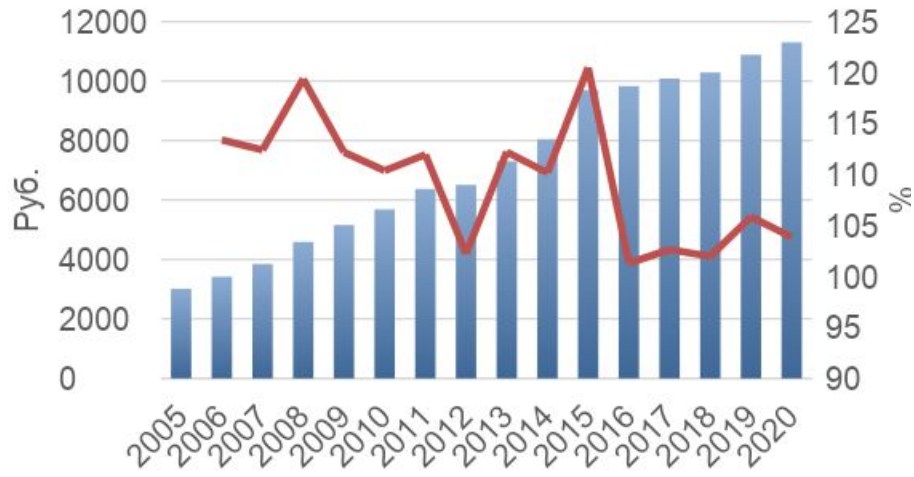


■ Коэффициент Джини — Цепной темп роста, %

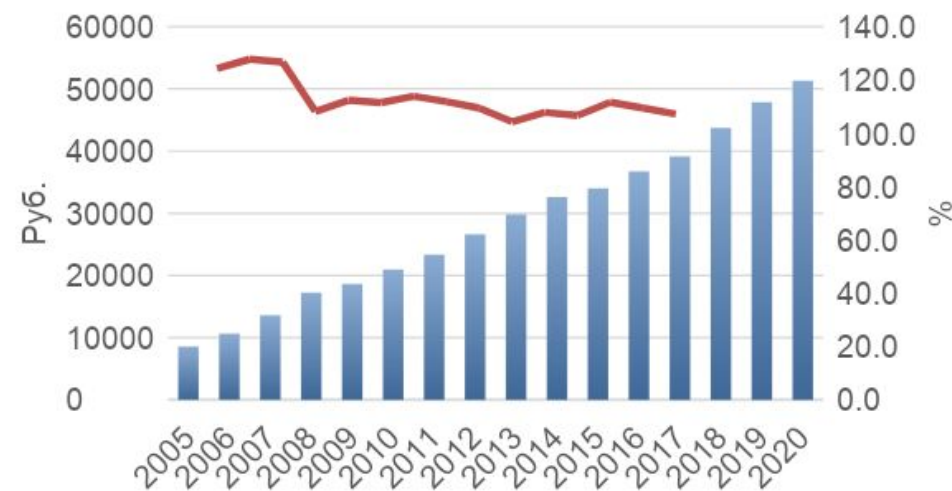


■ Среднедушевые денежные доходы населения, руб.
 — Цепной темп роста, %

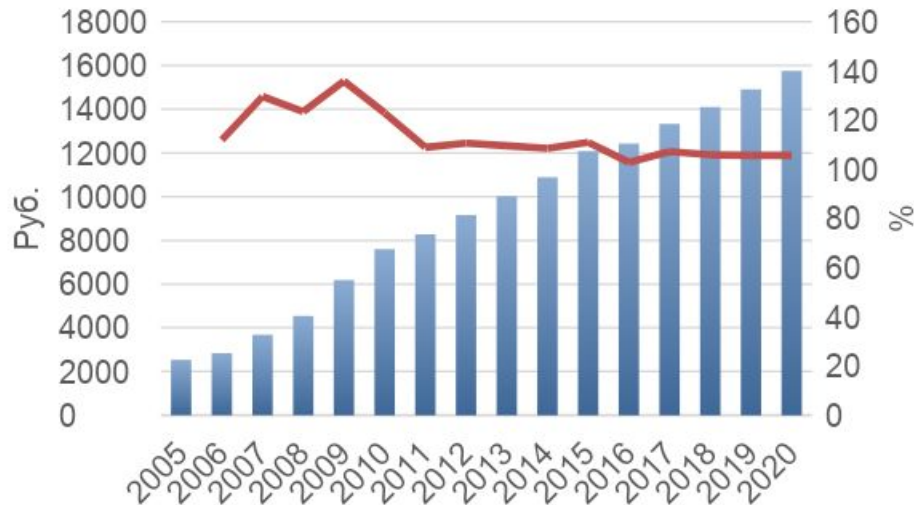
Анализ динамики и прогнозирование показателей социально-экономического неравенства



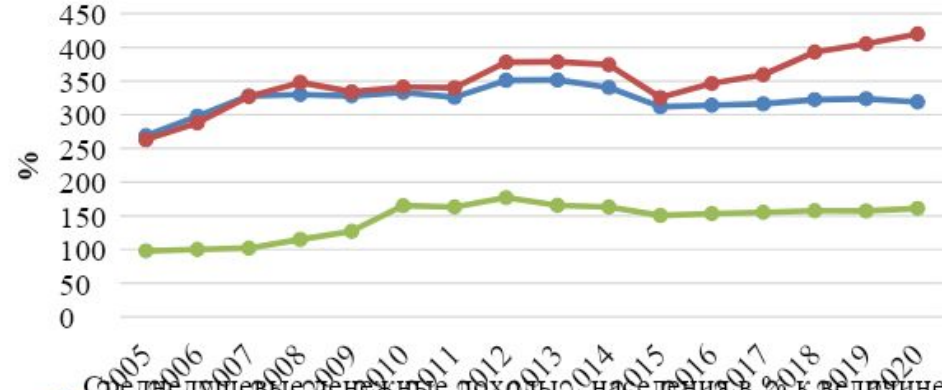
■ Величина прожиточного минимума, в среднем на душу населения, руб.
— Цепной темп роста, %



■ Среднемесячная начисленная заработная плата, руб.
— Цепной темп роста, %



■ Средний размер назначенных пенсий, руб.
— Цепной темп роста, %



● Среднемесячные денежные доходы населения в % к величине прожиточного минимума
● Среднемесячная номинальная начисленная заработная плата одного работника в % к величине прожиточного минимума
● Средний размер назначенных пенсий в % к величине прожиточного минимума

Анализ динамики и прогнозирование показателей СОЦИАЛЬНО-ЭКОНОМИЧЕСКОГО НЕРАВЕНСТВА

Численность населения с денежными доходами ниже величины прожиточного минимума, в % от общей численности населения

Коэффициент фондов, раз

Годы	Точечный прогноз	95% доверительный интервал	
2021	11,7	10,3	13,2
2022	11,6	9,2	14,0

Годы	Точечный прогноз	95% доверительный интервал	
2021	15,09	14,41	15,77
2022	15,29	14,44	16,12

Анализ динамики и прогнозирование показателей СОЦИАЛЬНО-ЭКОНОМИЧЕСКОГО НЕРАВЕНСТВА

Коэффициент Джини

Среднедушевые доходы населения, руб.

Годы	Точечный прогноз	95% доверительный интервал	
2021	0,407	0,401	0,413
2022	0,408	0,401	0,415

Годы	Точечный прогноз	95% доверительный интервал	
2021	38 183	36 866	39 501
2022	40 245	38 566	41 925

Анализ динамики и прогнозирование показателей социально-экономического неравенства

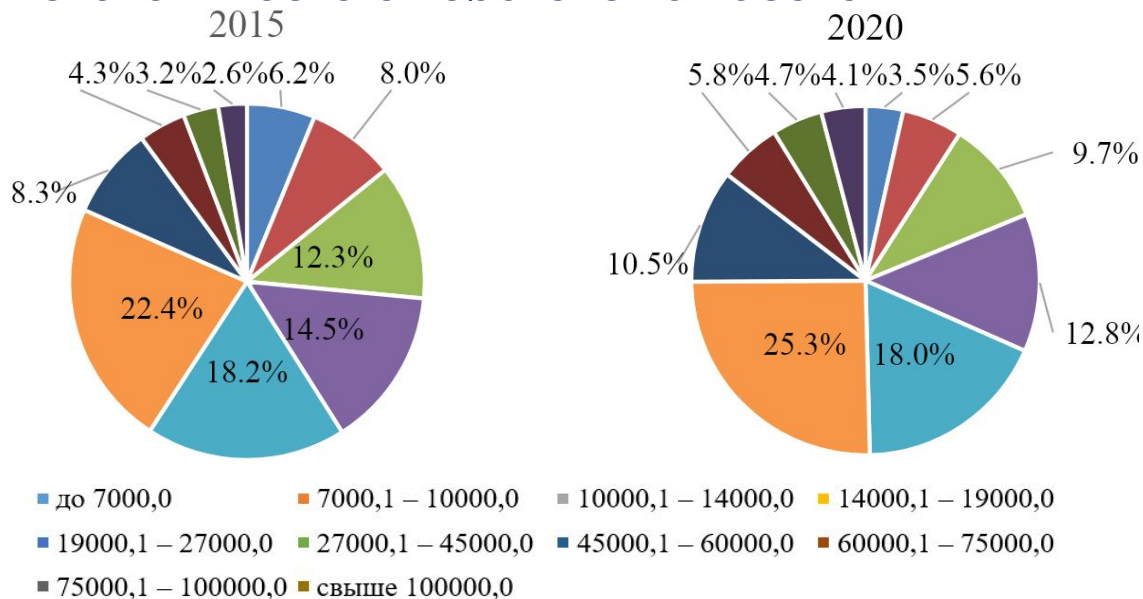
Величина прожиточного минимума, руб.

Среднемесячная начисленная
заработная плата, руб

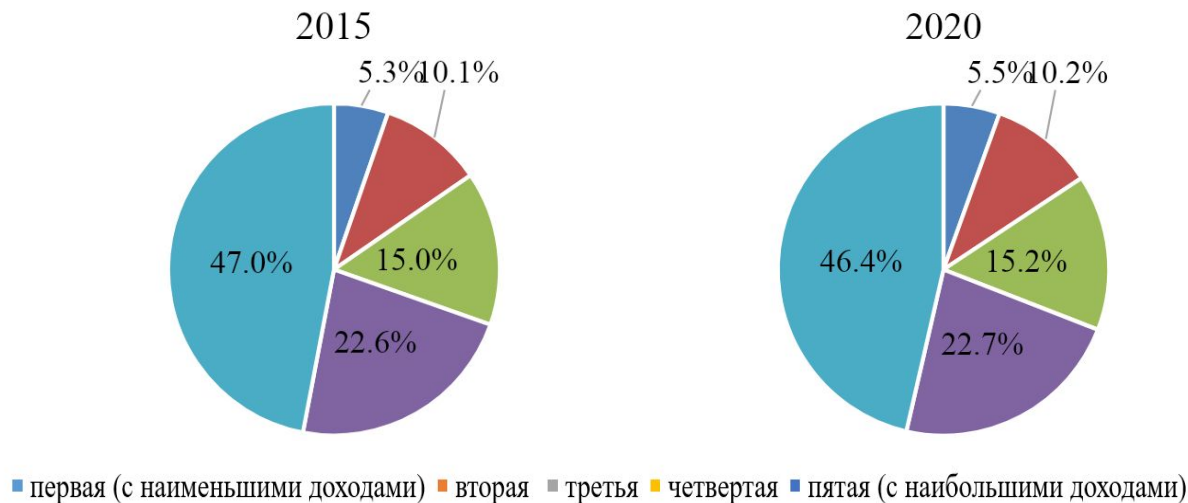
Годы	Точечный прогноз	95% доверительный интервал	
2021	11 805	11 337	12 273
2022	12 639	11 935	13 344

Годы	Точечный прогноз	95% доверительный интервал	
2021	53 183	51 768	54 598
2022	55 187	53 268	57 107

Анализ структурных различий показателей социально-экономического неравенства населения

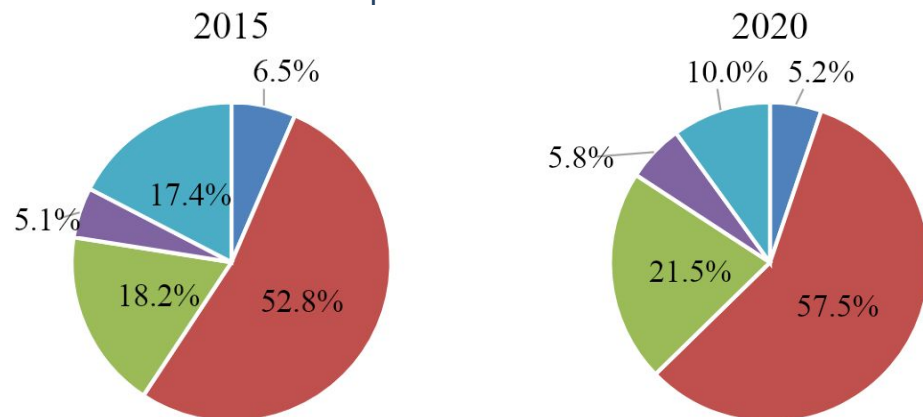


Структура населения по величине среднедушевых доходов за 2015 и 2020 гг.



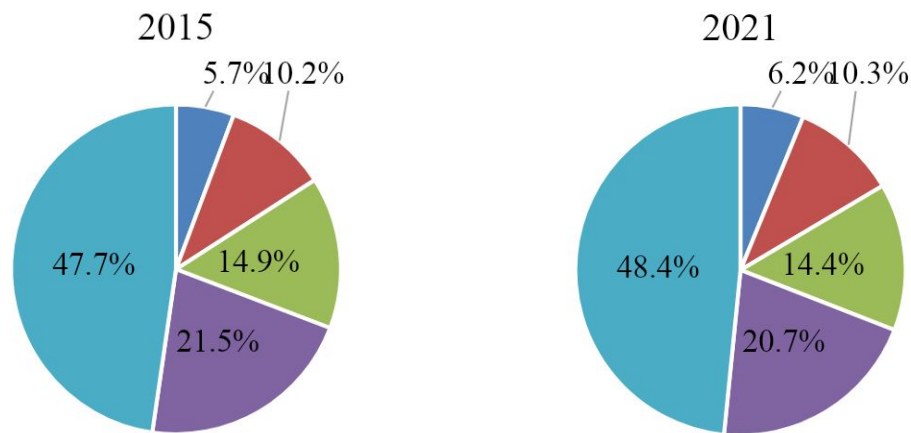
Распределение денежных доходов по 20% группам населения за 2015 и 2020 гг.

Анализ структурных различий показателей социально-экономического неравенства населения



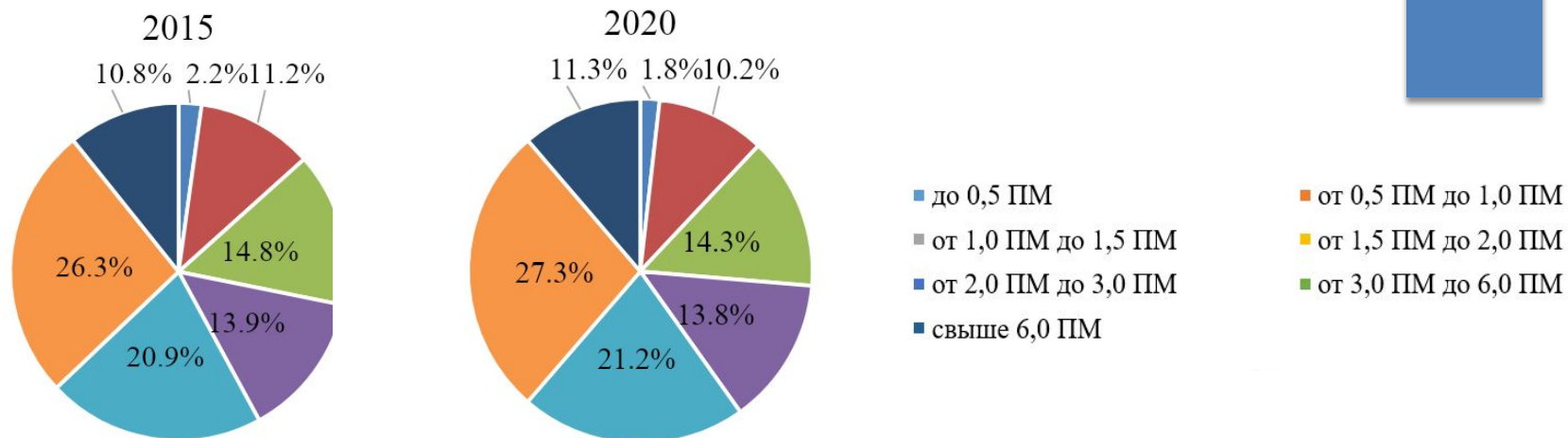
- Доходы от предпринимательской деятельности
- Социальные выплаты
- Прочие денежные поступления
- Оплата труда
- Доходы от собственности

Структура денежных доходов за 2015 и 2020 гг.



Распределение общей суммы начисленной заработной платы по 20% группам работников организаций за 2015 и 2021 гг.

Анализ структурных различий показателей социально-экономического неравенства населения

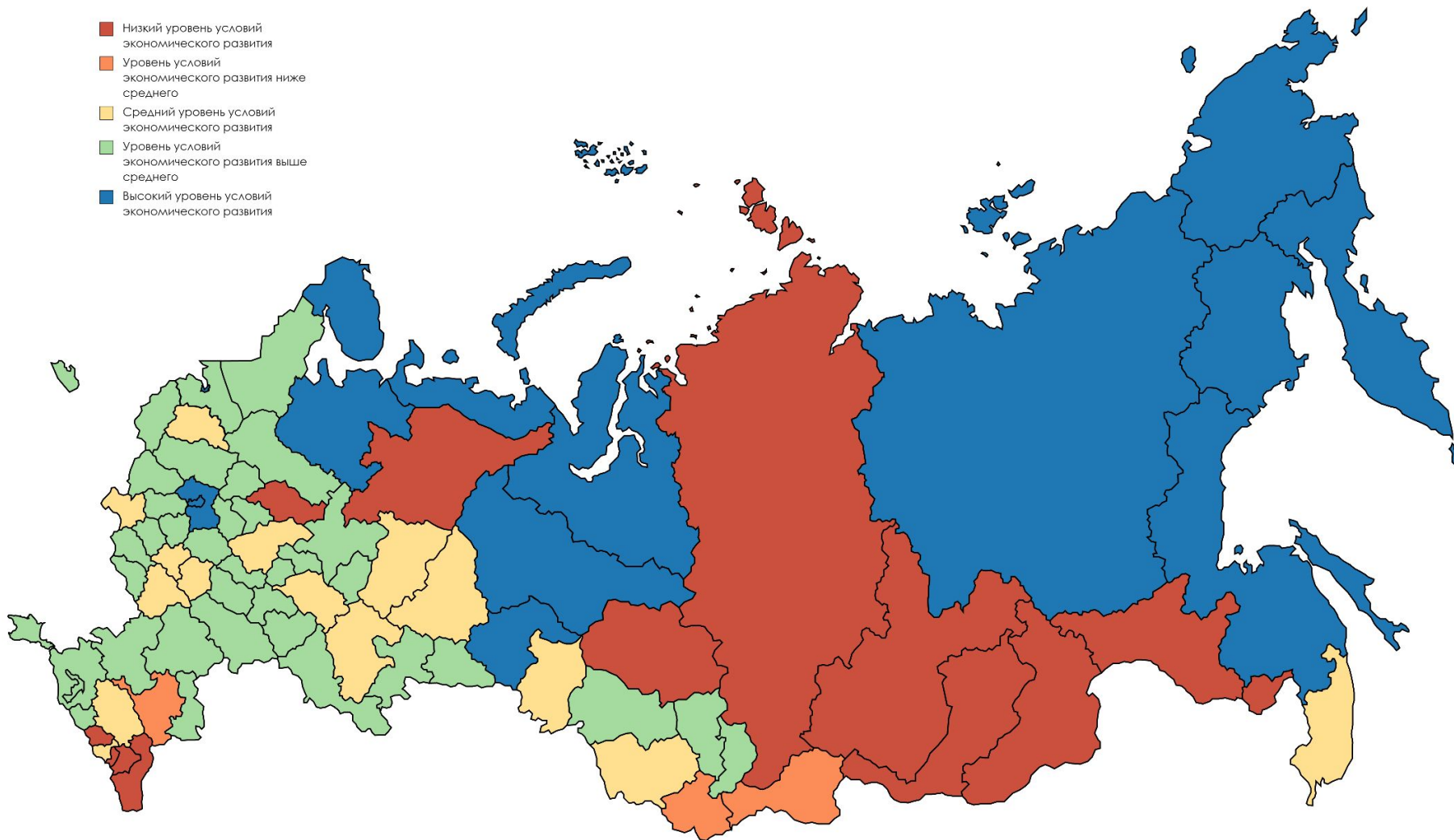


Распределение численности населения по размерам соотношения денежных доходов и величины прожиточного минимума по интервальным группам за 2015 и 2020 гг.

Показатель социально-экономического неравенства	Значение индекса Рябцева (I_p)	Характеристика меры структурных различий
Структура населения по величине среднедушевых доходов	0,087	Низкий уровень различий структур
Распределение денежных доходов по 20% группам населения	0,006	Тождественность структур
Структура денежных доходов по источникам формирования	0,078	Низкий уровень различий структур
Распределение общей суммы начисленной заработной платы по 20% группам работников организаций	0,011	Тождественность структур
Распределение численности населения по размерам соотношения денежных доходов и величины прожиточного минимума по интервальным группам	0,020	Тождественность структур

Дифференциация регионов РФ по детерминантам социально-экономического неравенства населения

- Низкий уровень условий экономического развития
- Уровень условий экономического развития ниже среднего
- Средний уровень условий экономического развития
- Уровень условий экономического развития выше среднего
- Высокий уровень условий экономического развития



ВЫВОД



СОДЕЙСТВИЕ
ЗАНЯТОСТИ
НАСЕЛЕНИЯ



Национальные
проекты

Демография





Спасибо за внимание!