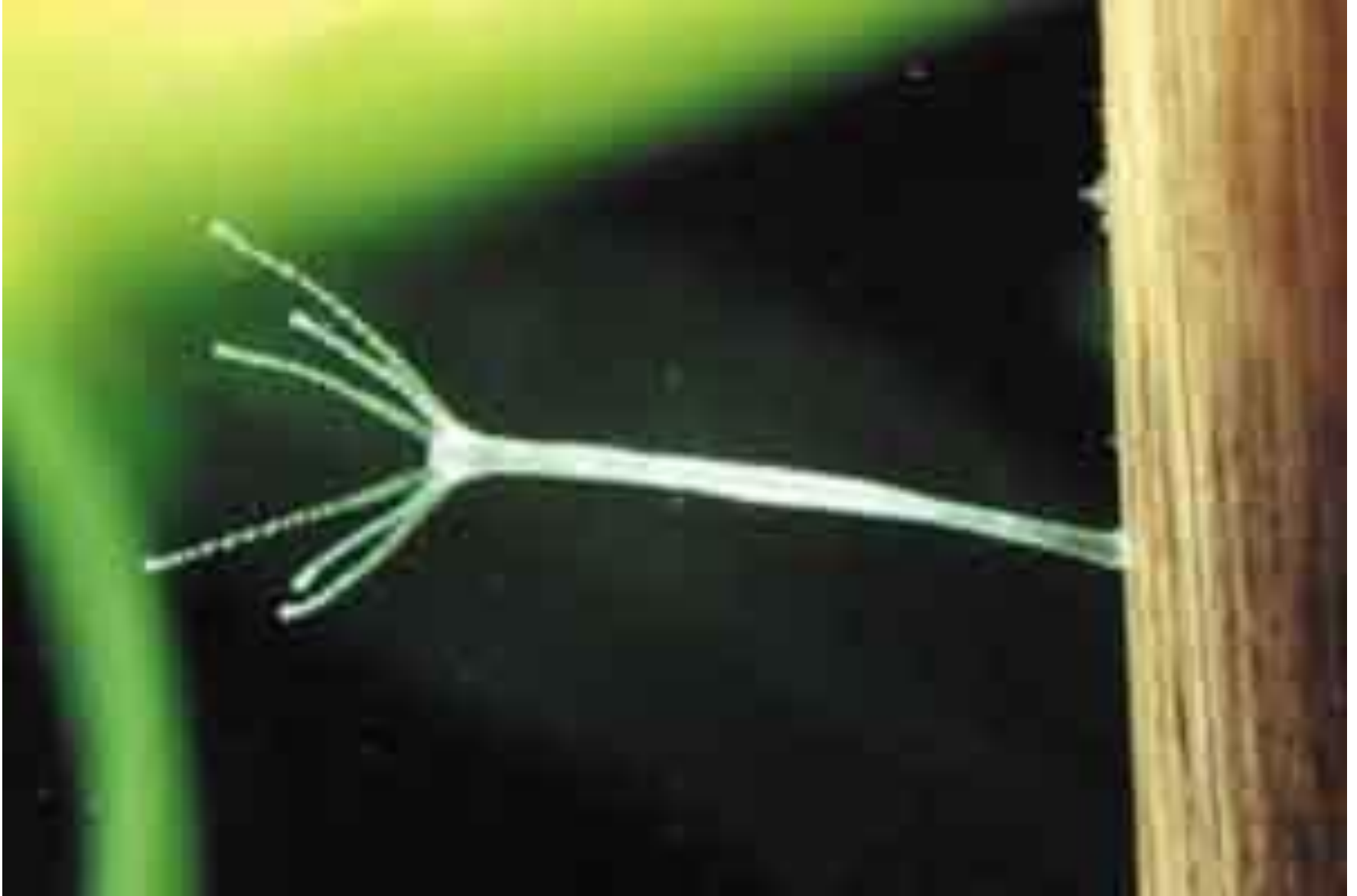


Різноманітність і значення кишковопорожнинних



Клас Гідроїдні Медузи



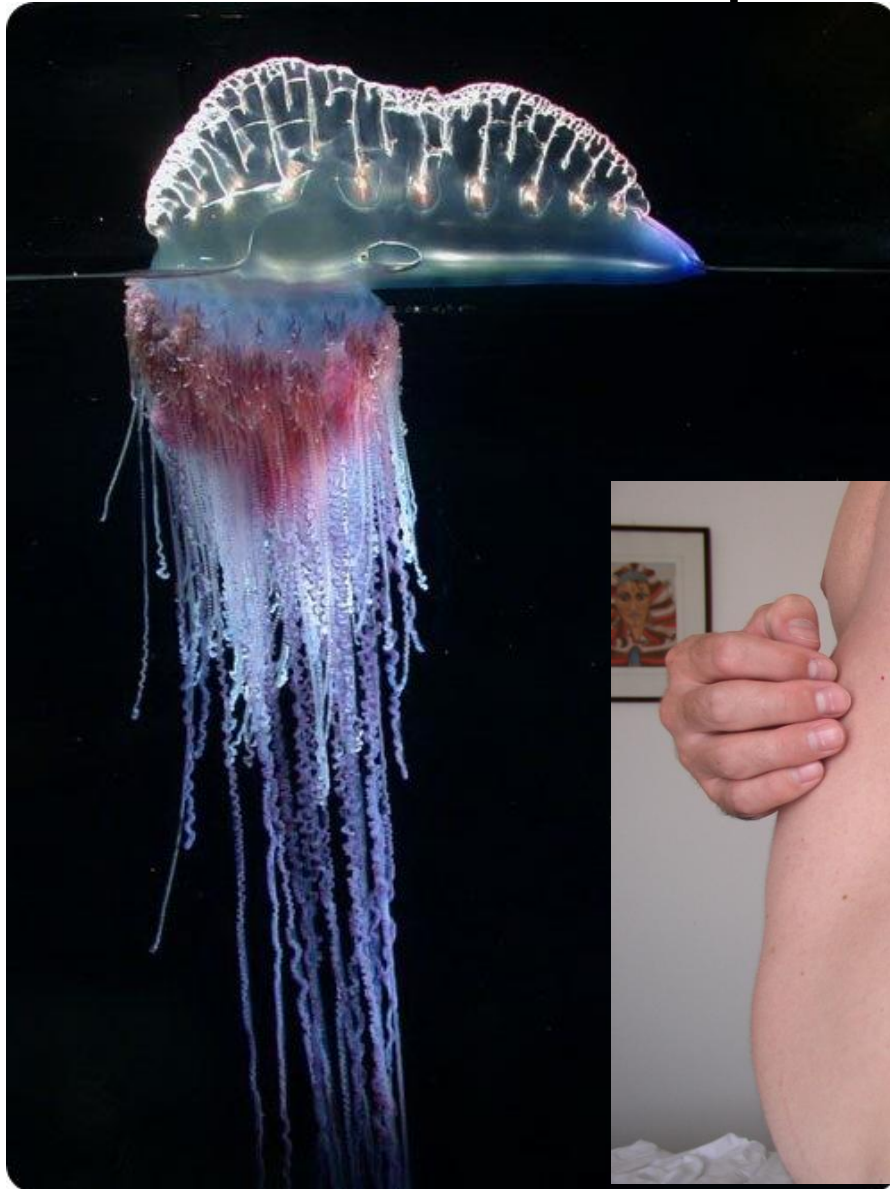
Прісноводна гідра

Клас Гідроїдні Медузи



Меризія живе в Азовському і Чорному морях

Клас Гідроїдні Медузи



Опіки від отрути

,
схожої на

кобрячу

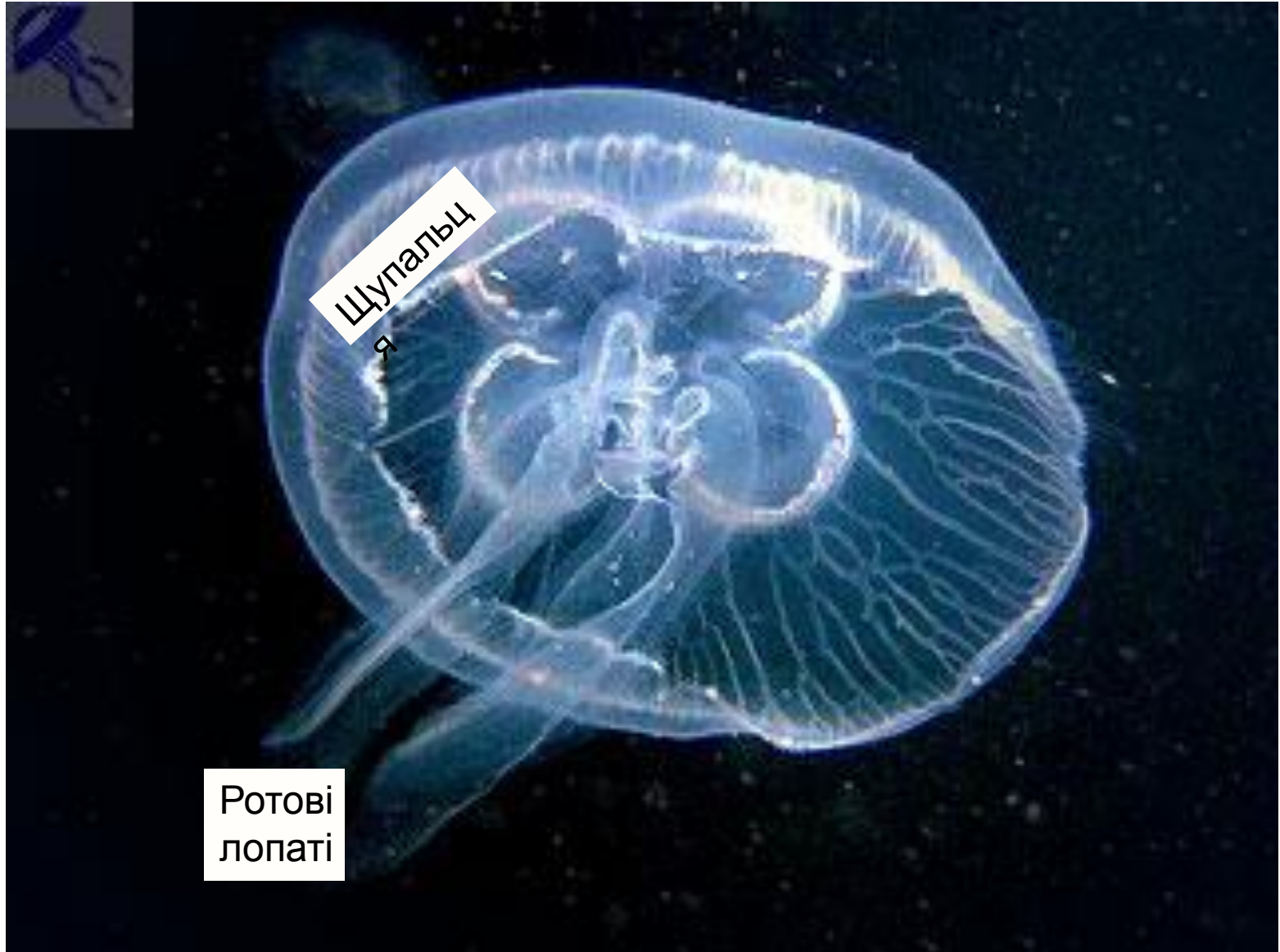
Фізалія (португальський кораблик) – колонія

Клас Гідроїдні Медузи



Медуза-хрестовичок величиною з монету спричиняє
опіки

Клас Сцифоїдні Медузи



Аурелія живе в Чорному і Азовському морях

Клас Сцифоїдні Медузи



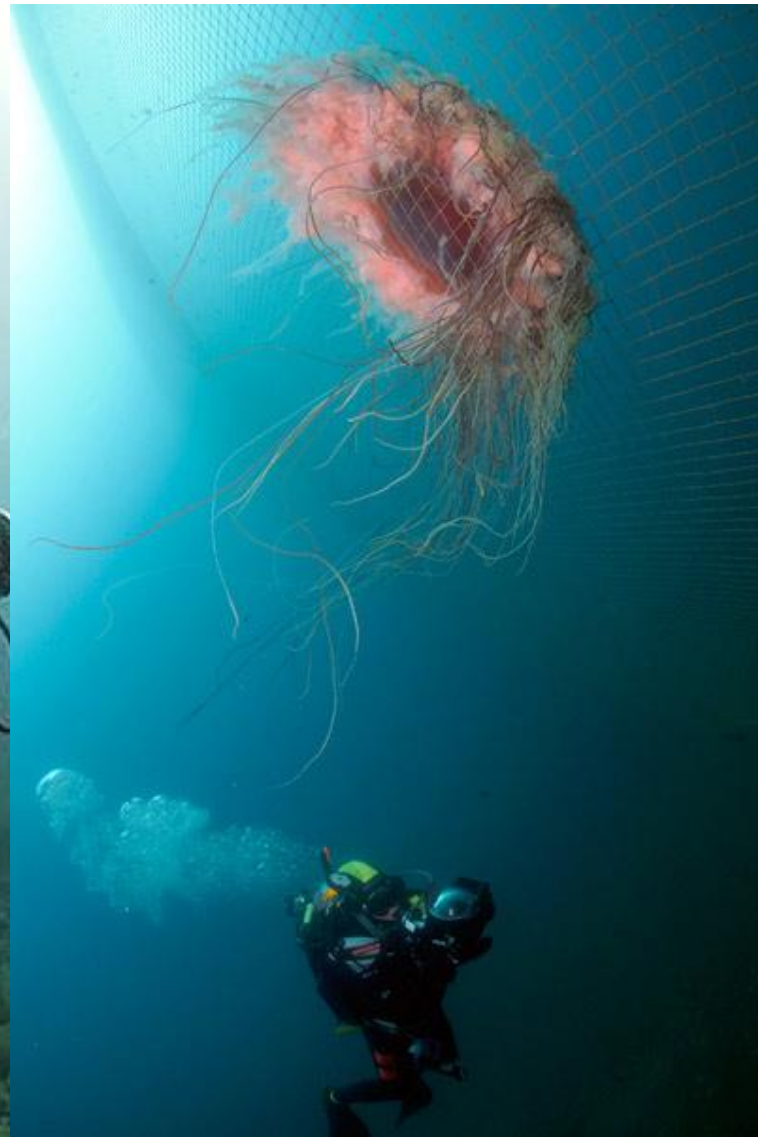
Не
мають
щупалець



Реактивний
рух

Коренероти живуть у Чорному й Азовському морях

Клас Сцифоїдні Медузи



Гігантські отруйні медузи завдають клопоту рибалкам

Клас Сцифоїдні Медузи



Номура теж отруйна

Клас Сцифоїдні Медузи



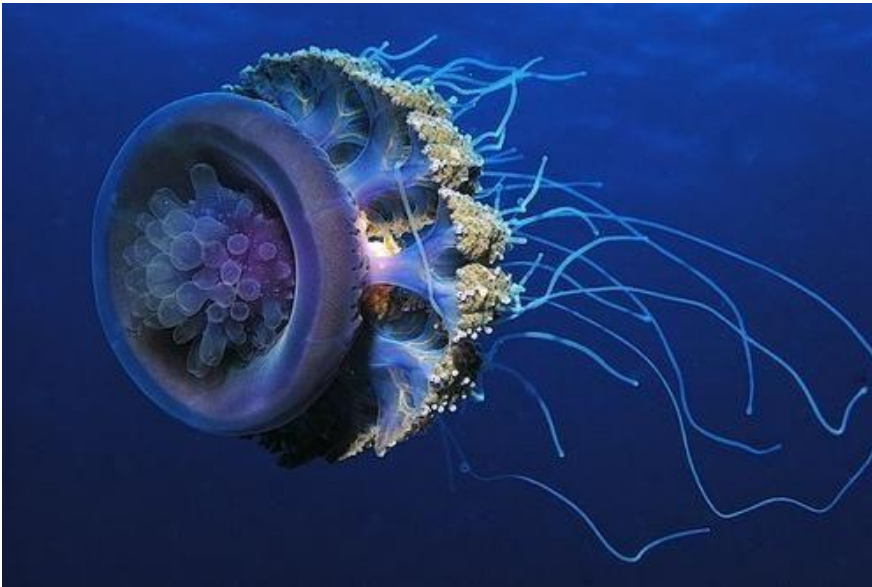
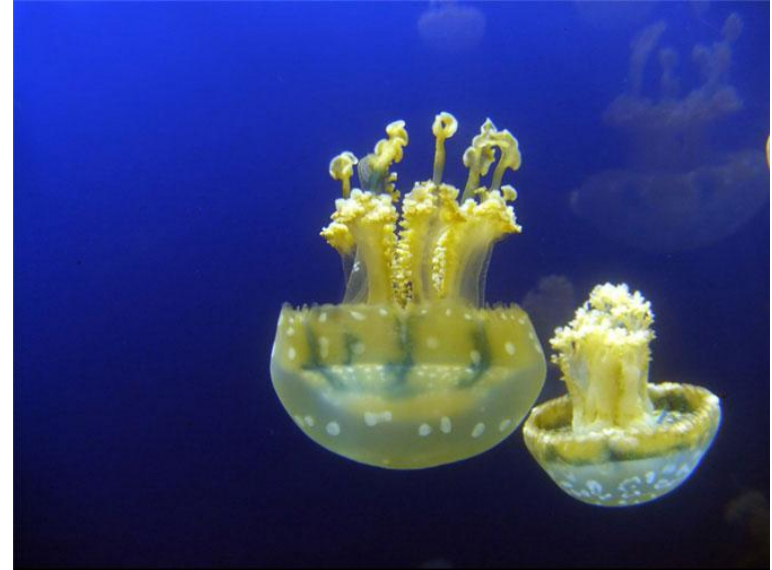
Дитина постраждала від медузи. Медуз краще до рук не брати

Клас Сцифоїдні Медузи



А, взагалі, медузи прекрасні

Клас Сцифоїдні Медузи



А, взагалі, медузи прекрасні

Клас Сцифоїдні Медузи



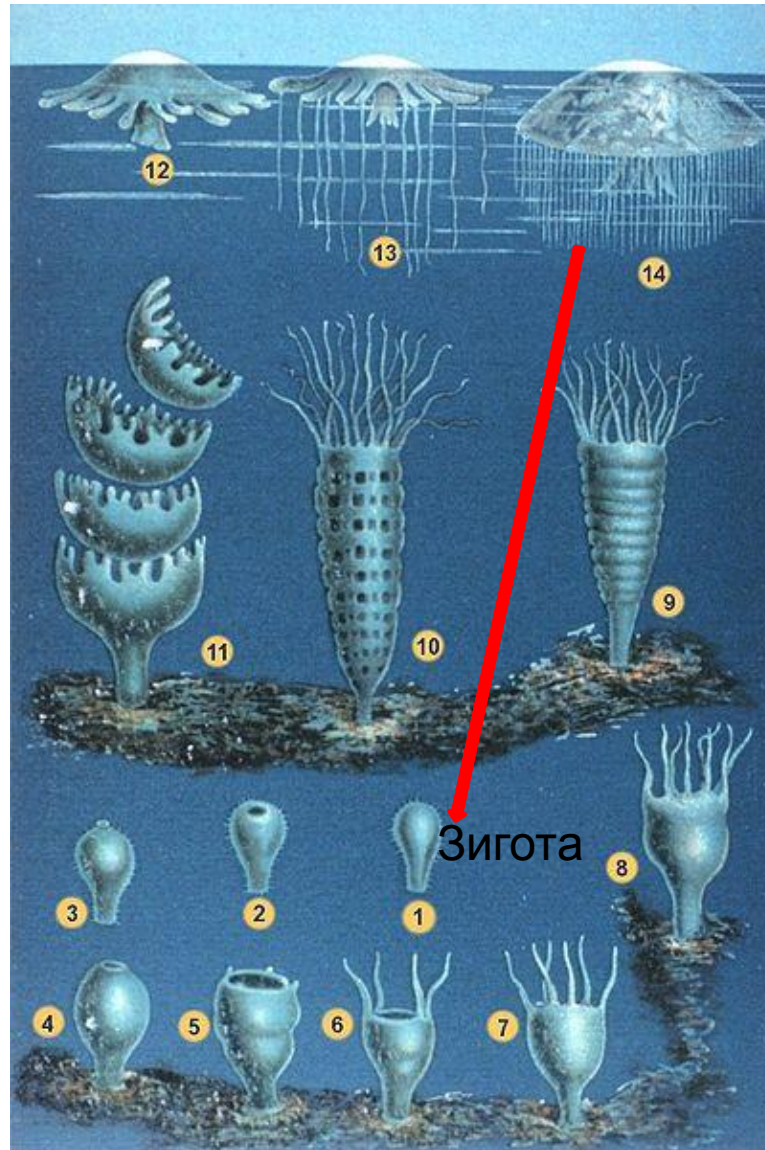
Деякі види медуз їстівні – “кришталеve м’ясо”

Клас Сцифоїдні Медузи

Ефір
а

Нестатеве
розмноженн
я

Планул
а



Доросла
медуза

Розмножуєтьс
я
статево

Стробіл
а

Сцифістом
а

Для всіх медуз характерне чергування статевого і нестатевого поколінь, малорухливого поліпа і вільноплаваючої медузи

Клас Сцифоїдні медузи



Стробіли

Клас Коралові поліпи



Актинії (“морські анемони”) – поодинокі коралові поліпи

Клас Коралові поліпи



Актинії (“морські анемони”) – поодинокі коралові поліпи

Клас Коралові поліпи



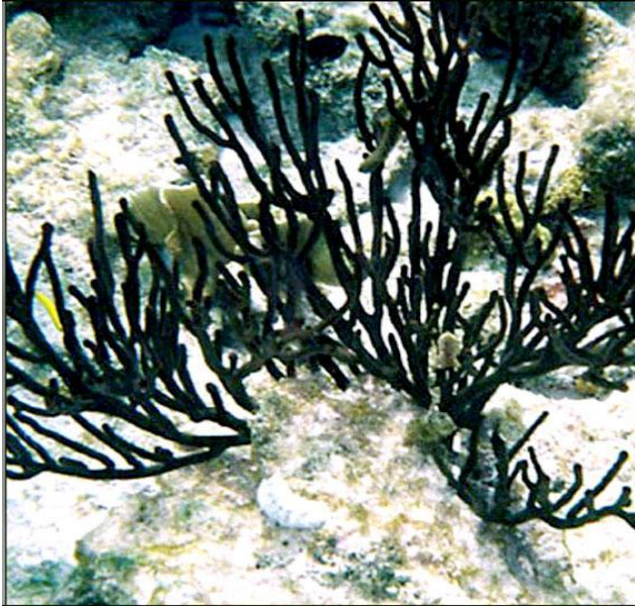
Актинії вступають у симбіоз із раками-самітниками і рибками амфіпріонами

Клас Коралові поліпи



Восьмипроменеві корали. Благородний корал – колоніальний організм

Клас Коралові поліпи



Благородний корал має різне забарвлення. Скелет
вапняний

Клас Коралові поліпи



Шестипроменеві корали утворюють коралові

Клас Коралові поліпи



Шестипроменеві корали

Клас Коралові поліпи



Острови коралового походження - атоли

Клас Коралові поліпи



Острови коралового походження - атоли

Клас Коралові поліпи

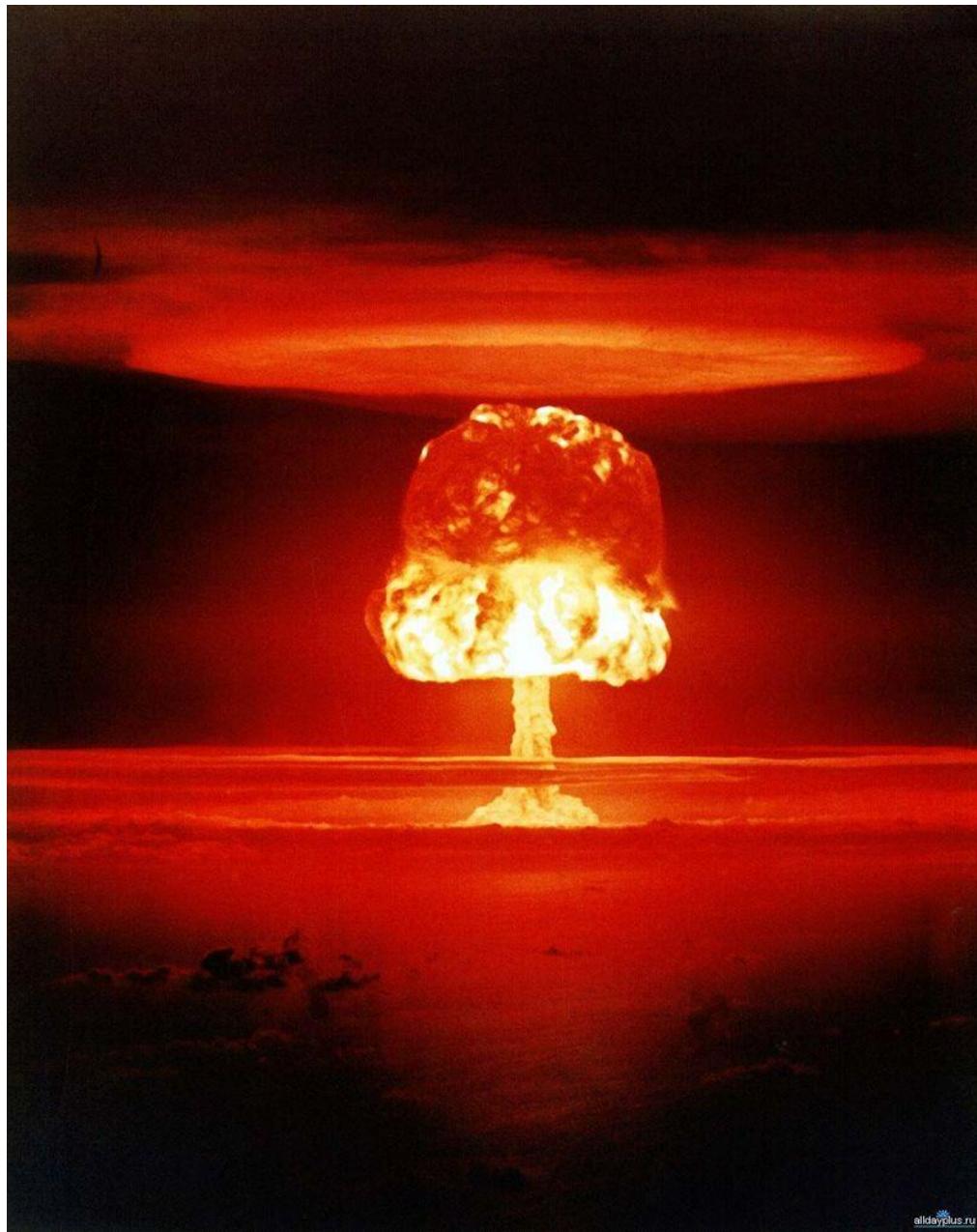


Острови коралового походження - атоли



joyreactor.cc

Атол Бікіні 1946



Атол Бікіні був зруйнований у 1954



Атол Муруроа 1971