

- ▶ Мир так устроен, что некоторые профессии вымирают, и их заменяют компьютер или машины. Однако есть те, которые всегда были и будут - это **Медицинская Сестра!**

История профессии Медицинская сестра



Графиня Елизавета Тюрингенская

(Матиас Хотгард)



В 20 летнем возрасте на свои средства построила госпиталь, организовала приют для подкидышей и сирот, в которых много лет трудилась. В последствии ее причислили к лику святых, в ее честь была основана католическая община «елизаветинок», которая в мирное время ухаживала только за больными женщинами, а в военное – и за мужчинами, нуждающимися в медицинской помощи.



Выдающиеся деятели сестринского дела



В XIII веке графиня **Елизавета Тюрингенская**, построила на свои средства госпиталь, организовала приют для подкидышей и сирот. В её честь основана католическая община **Елизаветинок**.

В 1617 г. священник **Викентий Поль** организовал первую общину сестёр милосердия.

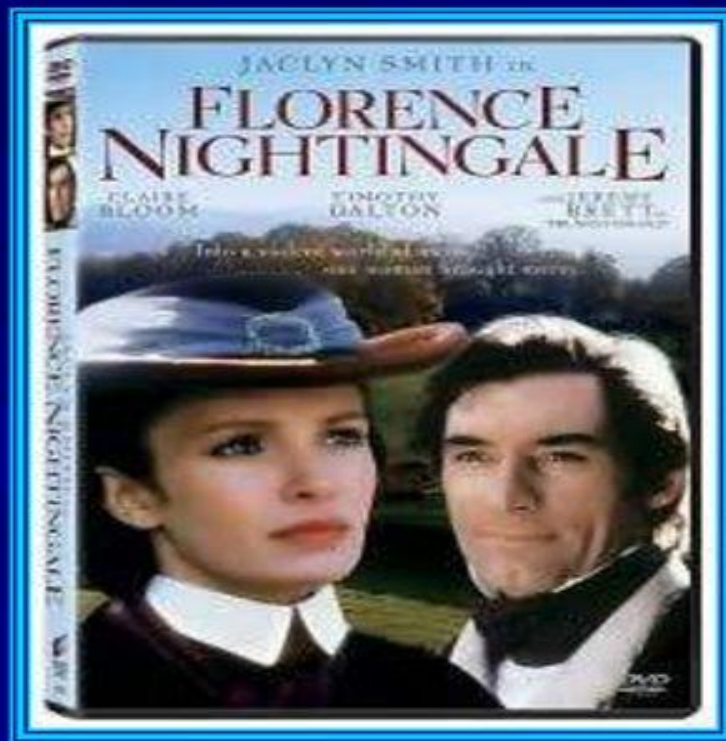


Луиза де Мариллак, организовала специальную школу для обучения сестёр милосердия и сиделок.

Исследовательница и основоположница современного дела, первая сестра милосердия мисс **Флоренс Найтингейл**.



Перелом в развитии профессии медицинской сестры связан с деятельностью Флоренс Найтингейл, выделившей два направления в области сестринского дела – уход за больными людьми и уход за здоровыми людьми.



В 1971 году Международный совет медицинских сестер утвердил Международный день медицинской сестры 12 мая в честь дня рождения Флоренс Найтингейл.



*«Новые сестры для
новой России».*

Плюсы и минусы профессии.

К Плюсам относятся:

- ▶ **- возможность получить врачебное образование**
- ▶ **- осознание того, что медсестра участвует в спасение жизни людей**
- ▶ **- благодарность выздоровевших пациентов**
- ▶ **- опытная медсестра может быстрее найти работу и дополнительный заработок**
- ▶ **- использование профессиональных навыков в своей семье**



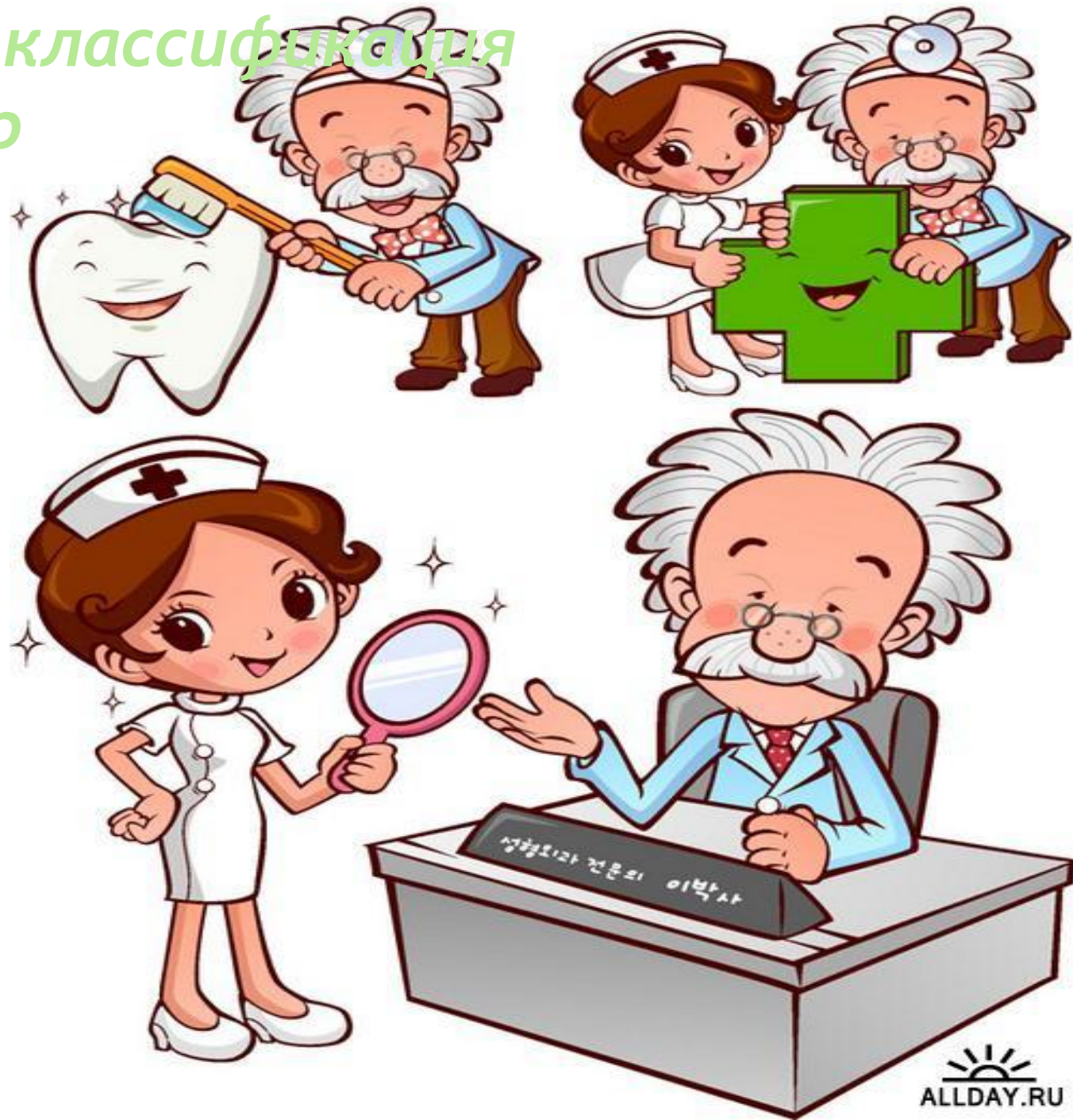
К минусам это профессии можно отнести:

- ▶ - ночные дежурства, которые часто выпадают на праздники
- ▶ - низкая заработная плата
- ▶ - стрессовые ситуации в медицинских учреждениях
- ▶ - непосильные физические нагрузки
- ▶ - опасность заразиться инфекционной болезнью
- ▶ - неблагодарность со стороны пациентов
- ▶ - контакт с химическими веществами (дезинфицирующими средствами, лекарственными препаратами, реактивами и т.п.)
- ▶ - радиационное, электромагнитное воздействие и ультрафиолетовое облучение
- ▶ - профессиональные заболевания (туберкулез органов дыхания, дерматит, бронхиальная астма, инфекционный гепатит, лекарственно - медикаментозная аллергия)



Установленная законом классификация медсестер

- ▶ • Главная медицинская сестра
- ▶ • Старшая медицинская сестра
- ▶ • Постовая медсестра
- ▶ • Процедурная медсестра
- ▶ • Операционная медсестра
- ▶ • Участковая медсестра
- ▶ • Младшая медицинская сестра





Необходимые качества

- ▶ • *хорошую память*
- ▶ • *ответственность*
- ▶ • *быстроту реакции*
- ▶ • *сострадание*
- ▶ • *крепкие нервы и психику*



*Не стоит так же забывать и про коллектив,
про своих коллег. И здесь на первом месте
стоит такое личностное качество как,*

Честность!



Компетентность медсестры

- ▶ - Непрерывное совершенствование специальных компетенций, повышение своего культурного уровня - первейший профессиональный долг медсестры.
- ▶ - Медсестра должна быть компетентной в отношении моральных и юридических прав пациента. Поддержание уровня профессиональной, правовой и этической компетентности - мера персональной ответственности каждой медсестры.
- ▶ - Если кто-то из коллег проявляет признаки некомпетентности, медсестра должна предпринять все меры, что бы защитить интересы своего пациента, в том числе, указав коллеге на ошибки, предложив свою помощь или, при неэффективности предпринятых шагов, обратившись к помощи руководителей сестринских служб, старшей медицинской сестре отделения.



Миссия медсестры

- ▶ Этической основой профессиональной деятельности медицинской сестры являются **гуманность и милосердие**. Принимая и разделяя общечеловеческие и общемедицинские этические ценности, профессиональный корпус медицинских сестер декларирует уникальность своей профессии и вытекающий из нее особый характер этических взаимоотношений с коллегами и пациентами.



L/OIG/O

Берегите себя!



Спасибо за внимание!