

Тренинг по одежде

Коллекция FW 14/15

ИНДИВИДУАЛЬНОСТЬ БРЕНДА



SALOMON ПОЯВИЛСЯ НА СВЕТ ВО ФРАНЦУЗСКИХ АЛЬПАХ В 1947 ГОДУ. СТРЕМЛЕНИЕ РАЗВИВАТЬ ГОРНОЛЫЖНЫЙ СПОРТ, СОВЕРШЕНСТВОВАТЬ ПРОДУКЦИЮ, ДОБИВАТЬСЯ НАИВЫСШЕГО КАЧЕСТВА И МАСТЕРСТВА ПОБУЖДАЕТ НАС К СОЗДАНИЮ ИННОВАЦИОННОГО СНАРЯЖЕНИЯ, ЧТОБЫ ПРЕДОСТАВИТЬ ВАМ ПОЛНУЮ СВОБОДУ И ВОЗМОЖНОСТЬ ИСПЫТАТЬ СЕБЯ В ГОРАХ.





НАШ ПОДХОД К ДИЗАЙНУ ОДЕЖДЫ И СНАРЯЖЕНИЯ



АТЛЕТИЧНОСТЬ
СПОРТИВНАЯ ЛЕГКОСТЬ И
ТОЧНОСТЬ ДВИЖЕНИЙ.



ИННОВАЦИИ
ПЕРЕДОВОЙ ДИЗАЙН.
НЕПРЕРЫВНОЕ
СОВЕРШЕНСТВОВАНИЕ.



КОМФОРТ
ПРЕВОСХОДНОЕ САМОЧУВСТВИЕ И
МАКСИМАЛЬНОЕ УДОВОЛЬСТВИЕ.

ТЕХНОЛОГИЧНОСТЬ
СОЕДИНЕНИЕ НАУКИ, ИСКУССТВА
И МАСТЕРСТВА ДЛЯ СОЗДАНИЯ
ПЕРЕДОВОЙ ОДЕЖДЫ И
СНАРЯЖЕНИЯ.





MOTIONfit

Технологии моделирования позволяют предоставить безграничную свободу движений любому спортсмену, не ухудшая покррой одежды.

Технология разработана в результате трехлетней работы нашей команды высококлассных специалистов по исследованию всевозможных движений, характерных для каждого вида горного спорта.

ПРЕИМУЩЕСТВА

- БЕЗГРАНИЧНАЯ СВОБОДА ДВИЖЕНИЙ •
- ПОВЫШЕННЫЙ КОМФОРТ • ОБЛЕГАЮЩИЙ КРОЙ

ГОРНЫЕ ЛЫЖИ | КУРТКИ

Обширные знания об особенностях движений во время занятий горнолыжным спортом позволили нам разработать новую концепцию Salomon Motion Fit, которая дает спортсменам безграничные возможности.



ДВИЖЕНИЕ



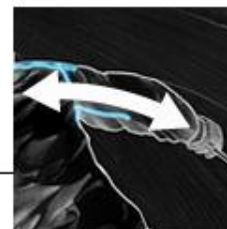
ТЕХНОЛОГИЯ



ПРЕИМУЩЕСТВА

ШЕЯ / ВЕРХНИЙ ОТДЕЛ ПОЗВОНОЧНИКА

Дополнительный объем и увеличенная площадь ткани на верхней части спины и плечах позволяет шее и голове свободно двигаться, чтобы было удобно работать палками на крутых подъемах, нагибаться и группироваться.



ДВИЖЕНИЯ РУК

Дополнительный объем на лопатках, тканевые вставки в области подмышек и точно расположенные швы позволяют свободно двигать руками, при этом куртка не съезжает и удобно сидит. Скрещивание рук перед собой, разведение в стороны или взмах над головой – с технологией Motion Fit любые движения становятся проще.

ГОРНЫЕ ЛЫЖИ | БРЮКИ

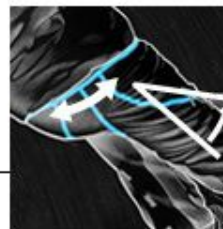
Горы непредсказуемы, и порой спортсмен не знает, какое движение ему придется совершить в следующий момент. С технологией Motion Fit ваше тело может свободно делать то, что от него требуется, а именно – двигаться.



ДВИЖЕНИЕ



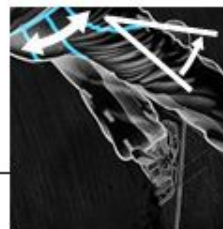
ТЕХНОЛОГИЯ



ПРЕИМУЩЕСТВА

ЗАДНЯЯ ЧАСТЬ БРЮК

Благодаря дополнительной вставке между поясом и задней частью брюки удобно сидят, но в то же время не съезжают, когда вы приседаете на резких поворотах, поднимаете ноги во время пеших прогулок или нагибаетесь.



БЕДРА

Больше чем артикуляция. Благодаря технологии Motion Fit в области бедер предусмотрен запас по длине, который используется при низких наклонах в поворотах. Брюки повторяют движения тела, когда вы идете на лыжах, и расправляются, принимая необходимую форму, когда вы принимаете вертикальное положение.



БЕГОВЫЕ ЛЫЖИ | КУРТКИ

Классический ход или коньковый – что бы вы ни предпочли, новая концепция Salomon Motion Fit дарит вам безграничную свободу движения.



ДВИЖЕНИЕ



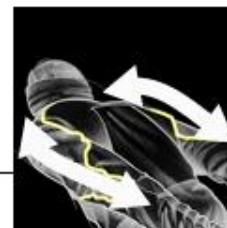
ТЕХНОЛОГИЯ



ПРЕИМУЩЕСТВА

СПИНА / ВЕРХНИЙ ОТДЕЛ ПОЗВОНОЧНИКА

Благодаря эластичной ткани на верхней и в других частях спины одежда не стесняет движения, когда вы идете на лыжах. Вне зависимости от ваших движений куртка не съезжает и все время защищает ваше тело.



ДВИЖЕНИЯ РУК

Благодаря эластичной ткани вокруг плеч и тканевым вставкам в области подмышек лыжнику удобно работать палками, при этом куртка не съезжает и хорошо сидит.

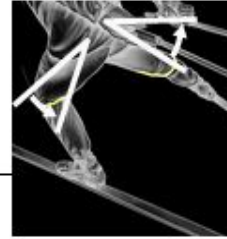
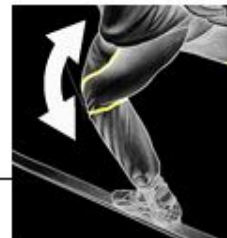
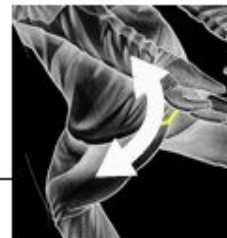
БЕГОВЫЕ ЛЫЖИ | БРЮКИ

Классический ход или коньковый – что бы вы ни предпочли, новая концепция Salomon Motion Fit дарит вам безграничную свободу движения.

ДВИЖЕНИЕ



ТЕХНОЛОГИЯ



ПРЕИМУЩЕСТВА

ЗАДНЯЯ ЧАСТЬ БРЮК

Благодаря дополнительной эластичной вставке между поясом и задней частью брюки удобно сидят и защищают тело в любом положении, позволяя вам двигаться свободнее.

ДВИЖЕНИЯ РУК

Специальная двухслойная конструкция в области колена позволяет лыжникам свободно совершать характерные движения. Благодаря технологии Motion Fit брюки расправляются, принимая необходимую форму, и удобно сидят, защищая тело в любом положении.



ТРЕЙЛ-РАННИНГ | КУРТКИ

В трейл-раннинге много самых разных движений. Новая концепция Salomon Motion Fit позволяет спортсменам двигаться абсолютно свободно.



ДВИЖЕНИЕ



ТЕХНОЛОГИЯ



ПРЕИМУЩЕСТВА

ШЕЯ / ВЕРХНИЙ ОТДЕЛ ПОЗВОНОЧНИКА

Благодаря эластичной ткани на верхней части спины и плечах вам легче двигать шей и головой даже в плотно облегающем капюшоне и удобнее пригибаться.



ДВИЖЕНИЯ РУК

Благодаря эластичной ткани на вставках в области подмышек куртка не съезжает, когда вы двигаете руками, а удобно сидит. Куртка сохраняет необходимый объем, не сминаясь и не задираясь, когда вы делаете упражнения.

ТРЕЙЛ-РАННИНГ | БРЮКИ

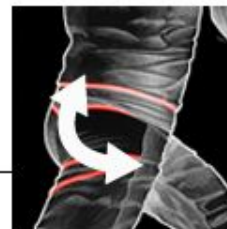
В трейл-раннинге много самых разных движений. Новая концепция Salomon Motion Fit позволяет спортсменам двигаться абсолютно свободно.



ДВИЖЕНИЕ



ТЕХНОЛОГИЯ



ПРЕИМУЩЕСТВА

ЗАДНЯЯ ЧАСТЬ БРЮК

Благодаря эластичной вставке между поясом и задней частью брюки удобно сидят и защищают тело в любом положении, позволяя вам при беге двигаться свободнее.



БЕДРА

Благодаря эластичным тканевым вставкам по бокам и в задней части брюки удобно сидят и позволяют вам двигаться свободнее. Брюки сохраняют форму, не сковывая ваших движений во время бега.



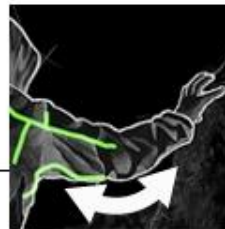
ХАЙКИНГ | КУРТКИ

Горы непредсказуемы, и порой спортсмен не знает, какое движение ему придется совершить в следующий момент. С технологией Motion Fit ваше тело может свободно делать то, что от него требуется, а именно – двигаться.

ДВИЖЕНИЕ



ТЕХНОЛОГИЯ



ПРЕИМУЩЕСТВА

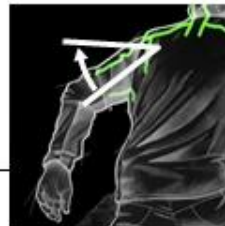
ЛОКТИ ЗАДАННОЙ ФОРМЫ

Артикуляция локтей позволяет одежде сохранять значительно более естественное положение и меньше собираться, какие бы движения вы ни совершали.



БОЛЬШОЙ РАЗМАХ ДЛЯ РУК И ПЛЕЧ

В горах с помощью рук мы поддерживаем равновесие, хватаемся за камни и ветки деревьев на технических участках восхождения, а также поправляем снаряжение и устанавливаем палатки. Важно, чтобы при подъеме рук нижняя кромка куртки задиралась как можно меньше.



ХАЙКИНГ | БРЮКИ

Горы непредсказуемы, и порой спортсмен не знает, какое движение ему придется совершить в следующий момент. С технологией Motion Fit ваше тело может свободно делать то, что от него требуется, а именно – двигаться.



ДВИЖЕНИЕ



ТЕХНОЛОГИЯ



ПРЕИМУЩЕСТВА

КОЛЕНИ ЗАДАННОЙ ФОРМЫ

Артикуляция коленей позволяет брюкам сохранять значительно более естественное положение и меньше собираться, какие бы движения вы ни совершали.



СВОБОДНОЕ ПОДНИМАНИЕ НОГ

В горах часто приходится высоко поднимать ноги, чтобы преодолеть различные препятствия. Важно, чтобы при разведении ног кромка брюк задиралась как можно меньше.



ГОРНЫЕ ЛЫЖИ И ХАЙКИНГ | РЮКЗАКИ

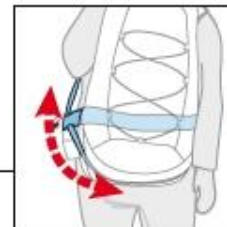
Обширные знания об особенностях движений во время занятий горными лыжами и хайкингом позволили нам разработать новую концепцию Salomon Motion Fit, которая дает неограниченную свободу в движениях.



ДВИЖЕНИЕ



ТЕХНОЛОГИЯ

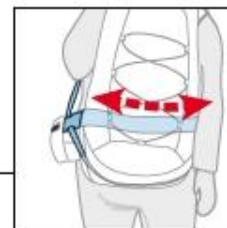


ПРЕИМУЩЕСТВА

ПЛЕЧЕВАЯ СИСТЕМА DYNAMIC

ПОЯС DYNAMIC

- Лямки рюкзака соединяются между собой, обхватывая тело и обеспечивая еще большую свободу движений и улучшая равновесие, когда ваши руки и бедра движутся несинхронно.
- Рюкзак остается недвижимым
- Тело двигается естественно



БЕГОВЫЕ ЛЫЖИ И ТРЕЙЛ-РАННИНГ |

РЮКЗАКИ

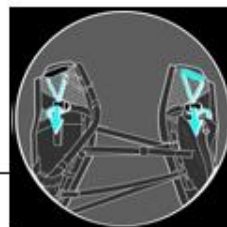
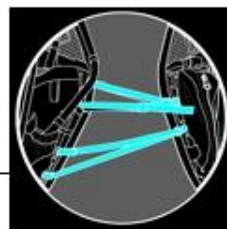
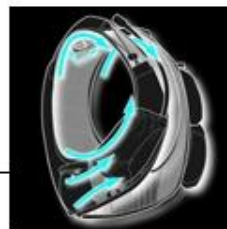
Обширные знания об особенностях движений во время занятий трейл-раннингом и беговыми лыжами позволили нам разработать новую концепцию Salomon Motion Fit, которая дает неограниченную свободу в движениях.



ДВИЖЕНИЕ



ТЕХНОЛОГИЯ



ПРЕИМУЩЕСТВА

ТЕХНОЛОГИЯ SENSIFIT

- Эластичные детали в области подмышек, эластичная ткань и крепления обеспечивают особую форму покроя, благодаря которой рюкзак остается ближе к центру тяжести вашего тела. Это устраняет необходимость поправлять рюкзак, позволяет глубоко дышать и уменьшает нагрузку на пищеварительную систему.

НАГРУДНЫЙ РЕМЕШОК TWIN LINK

- Регулируемая эластичная система, повторяющая движения вашей грудной клетки и позволяющая снизить давление на нее, чтобы вы могли свободно дышать. Ремешок также подстраивается под особенности вашего тела.

V-ОБРАЗНЫЙ ДИЗАЙН И КОМПРЕССИОННАЯ ТЕХНОЛОГИЯ SENSI

- Основная нагрузка приходится на наиболее выносливую часть тела, что обеспечивает вашему позвоночнику большую свободу движения.
- Позволяет во время бега крепко стянуть груз так, чтобы он плотно прилегал к спине и оставался неподвижным.

БЕГОВЫЕ ЛЫЖИ И ТРЕЙЛ-РАННИНГ | ПОЯСА

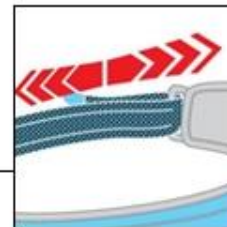
Обширные знания об особенностях движений во время занятий трейл-раннингом и беговыми лыжами позволили нам разработать новую концепцию Salomon Motion Fit, которая дает неограниченную свободу в движениях.



ДВИЖЕНИЕ



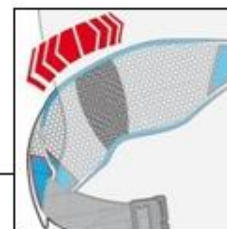
ТЕХНОЛОГИЯ



ПРЕИМУЩЕСТВА

ТЕХНОЛОГИЯ SENSIFIT

- Эластичная ткань и крепления обеспечивают особую форму покроя, благодаря которой пояс плотно прилегает к телу, а груз не болтается. Кроме того, это позволяет глубоко дышать.



НАГРУДНЫЙ РЕМЕШОК TWIN LINK

- Регулируемая эластичная конструкция, повторяющая движения ваших бедер и позволяющая снизить нагрузку на пищеварительную систему.

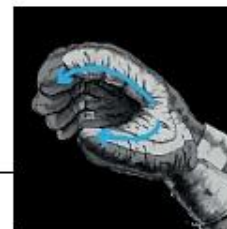
ПЕРЧАТКИ

Чем бы вы ни занимались – горными или беговыми лыжами или трейл-раннингом, перчатки с технологией **Motion Fit** обеспечивает вашим рукам неограниченную свободу в движениях.

ДВИЖЕНИЕ

ТЕХНОЛОГИЯ

ПРЕИМУЩЕСТВА



ГОРНЫЕ ЛЫЖИ

- Благодаря заданной форме пальцев в горнолыжных перчатках спортсменам легче удерживать палки.
- Благодаря легкому утеплителю ладони движения получаются точнее и четче. Позволяют легко регулировать мелкие детали (на ботинках, рюкзаках и т. п.)



БЕГОВЫЕ ЛЫЖИ

- В таком виде спорта, как беговые лыжи, для лыжника важна четкость движений: плотно прилегающие перчатки без утеплителя позволяют крепко удерживать палки и совершать движения в нужном направлении. Это также обеспечивает максимальную силу и точность движений.



ТРЕЙЛ-РАННИНГ

- В трейл-раннинге руки выполняют множество функций: обеспечивают равновесие, регулируют рюкзак, держат палки и т. п. Перчатки из эластичной ткани позволяют рукам во время бега двигаться легко и естественно.



Технология AdvancedSkin

Технологичный материал AdvancedSkin: ЛУЧШИЙ ВЫБОР ДЛЯ ВАШЕГО КОМФОРТА

AdvancedSkin – ЭТО НАЗВАНИЕ СПЕЦИАЛЬНОГО МАТЕРИАЛА, РАЗРАБОТАННОГО SALOMON. В МАТЕРИАЛЕ AdvancedSkin ИСПОЛЬЗУЕТСЯ ОСОБАЯ ТЕХНОЛОГИЯ, ПОЗВОЛЯЮЩАЯ ОБЕСПЕЧИТЬ ТЕЛУ ОПТИМАЛЬНЫЙ УРОВЕНЬ КОМФОРТА. ТЕХНОЛОГИЯ AdvancedSkin ЗАЩИЩАЕТ ОТ ВЛАГИ, ОБЕСПЕЧИВАЕТ ВАМ ТЕПЛО И ЗАЩИТУ, КОГДА И ГДЕ ЭТО НЕОБХОДИМО.

ЗАЩИТА СНАРУЖИ



Технология **AdvancedSkin DRY**

ЗАЩИЩАЕТ ОТ ВЛАГИ

Технология **AdvancedSkin SHIELD**

ЗАЩИТА ОТ ВЕТРА И СНЕГА



ТЕПЛО И СУХО ВНУТРИ

Технология **AdvancedSkin WARM**

СОХРАНЯЕТ ТЕПЛО

Технология **AdvancedSkin ACTIVE DRY**

ЗАЩИЩАЕТ КОЖУ ОТ ВЛАГИ

ЗАЩИТА СНАРУЖИ

Технология AdvancedSkin DRY

ЗАЩИЩАЕТ ОТ ВЛАГИ

Максимальная
защита от дождя,
снега и ветра

DRY 10/30

- Защита от влаги
 - Удаление влаги для поддержания сухости
 - Дышащий материал*
- * не относится к перчаткам

DRY 20/20

- Высокий уровень защиты от влаги
- Удаление влаги для поддержания сухости

DRY 10/10 *

- Защита от влаги
- Удаление влаги для поддержания сухости

* не относится к перчаткам



ЗАЩИТА ОТ ВЛАГИ
ЗАЩИТА ОТ ВЕТРА
УТЕПЛИТЕЛЬ
ВОЗДУХОПРОНИЦАЕМОСТЬ
ВЛАГООТВОДЯЩИЕ СВОЙСТВА



ЗАЩИТА СНАРУЖИ

Технология AdvancedSkin SHIELD

ЗАЩИТА ОТ ВЕТРА И
СНЕГА

Постоянная
защита от ветра и
снега

SHIELD

- Защита от ветра для предотвращения замерзания
- Дышащая ткань
- Отвод тепла, выделяемого телом
- Отличная воздухопроницаемость



ЗАЩИТА ОТ ВЛАГИ
ЗАЩИТА ОТ ВЕТРА
УТЕПЛИТЕЛЬ
ВОЗДУХОПРОНИЦАЕМОСТЬ
ВЛАГОУВОДЯЩИЕ СВОЙСТВА



ТЕПЛО И СУХО ВНУТРИ

Технология
AdvancedSkin
WARM

СОХРАНЯЕТ ТЕПЛО

Оптимальная
регуляция
микроклимата
вашего тела
позволяет
сохранять тепло

ПУХ

- Пух обеспечивает максимальный уровень тепла и в то же время – максимальную легкость
- Регулирует уровень исходящего от тела тепла
- Регулирует температуру тела

УТЕПЛИТЕЛЬ

- Волокнистый утеплитель, который можно стирать
- Регулирует уровень исходящего от тела тепла
- Регулирует температуру тела

ФЛИС

- Регулирует уровень исходящего от тела тепла
- Регулирует температуру тела
- Сохраняет тепло

ТЕПЛО

- Регулирует уровень исходящего от тела тепла
- Регулирует температуру тела
- Сохраняет тепло



ЗАЩИТА ОТ ВЛАГИ
ЗАЩИТА ОТ ВЕТРА
УТЕПЛИТЕЛЬ
ВОЗДУХОПРОНИЦАЕМОСТЬ
ВЛАГООТВОДЯЩИЕ СВОЙСТВА



ТЕПЛО И СУХО ВНУТРИ

Технология AdvancedSkin ACTIVE DRY

ЗАЩИЩАЕТ КОЖУ ОТ
ВЛАГИ

Эффективный
влагообмен
позволяет
защитить кожу от
влаги

Технология ACTIVE DRY

- Отводит влагу от кожи
- Способствует испарению
пота
- Обеспечивает
эффективный влагообмен



ЗАЩИТА ОТ ВЛАГИ
ЗАЩИТА ОТ ВЕТРА
УТЕПЛИТЕЛЬ
ВОЗДУХОПРОНИЦАЕМОСТЬ
ВЛАГООТВОДЯЩИЕ СВОЙСТВА



ОБЕСПЕЧИТЬ ГОНЩИКОВ ПОДХОДЯЩЕЙ ОДЕЖДой И СНАРЯЖЕНИЕМ,

СОХРАНЯЯ ВЕРНОСТЬ ИДЕАЛАМ СПОРТА, ПРОВОДЯ ИНТЕНСИВНЫЕ ИССЛЕДОВАНИЯ, РАЗРАБАТЫВАЯ НОВЫЕ МОДЕЛИ И РАБОТАЯ В СООБЩЕСТВАХ ТРЕЙЛ-РАННЕРОВ.

РЫНОК ТРЕЙЛ-РАННИНГА ОЧЕНЬ ДИНАМИЧЕН И ПОДВЕРЖЕН ВЛИЯНИЮ САМЫХ РАЗНЫХ ФАКТОРОВ.



ТРЕНИРОВАТЬСЯ ДОЛЬШЕ
ВОССТАНАВЛИВАТЬСЯ БЫСТРЕЕ
ДВИГАТЬСЯ ЛЕГЧЕ

SENSE

ЕСТЕСТВЕННОСТЬ В БЕГЕ



СВОБОДА В КАЖДОМ ДВИЖЕНИИ
ВЫ И ОКРУЖАЮЩАЯ СРЕДА – ЕДИНОЕ
ЦЕЛОЕ

PROTECTION



БЕЗ КОМПРОМИССОВ
ДЫШАЩИЕ МАТЕРИАЛЫ И СВОБОДА
ДВИЖЕНИЯ



ВЕРНОСТЬ ИДЕАЛАМ СПОРТА, СТРЕМЛЕНИЕ К ИННОВАЦИЯМ И ЛИДЕРСТВО В РАЗВИТИИ ТРЕЙЛ- РАННИНГА

ПОЛНЫЙ КОМПЛЕКТ ЭКИПИРОВКИ ДЛЯ БЕГУНОВ, КОТОРЫЕ ВКЛЮЧАЮТ В СВОИ
ТРЕНИРОВКИ ТРЕЙЛ-РАННИНГ

СНИЖЕНИЕ ВЕРОЯТНОСТИ ВОЗНИКНОВЕНИЯ
СУДОРОГ И БОЛЕЙ В МЫШЦАХ, СБЕРЕЖЕНИЕ
ЭНЕРГИИ И ПРЕДОТВРАЩЕНИЕ ТРАВМ

ПОВЫШЕНИЕ
УВЕРЕННОСТИ
В ДВИЖЕНИЯХ
ВО ВРЕМЯ БЕГА
ПО НЕРОВНОЙ
МЕСТНОСТИ –
НА СПУСКАХ
И ПОДЪЕМАХ

ДВИГАТЬСЯ ЛЕГЧЕ

**ТРЕНИРОВАТЬСЯ
ДОЛЬШЕ**

**ВОССТАНАВЛИВАТЬСЯ
БЫСТРЕЕ**

СОКРАЩЕНИЕ ВРЕМЕНИ
ВОССТАНОВЛЕНИЯ

+ РАЗМЕРЫ
EXO
+ АССОРТИМЕНТ
EXO



КОНТРОЛЬ ОСАНКИ

УКРЕПЛЯЮЩАЯ ЛЕНТА
ДЛЯ КОНТРОЛЯ ОСАНКИ

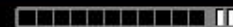
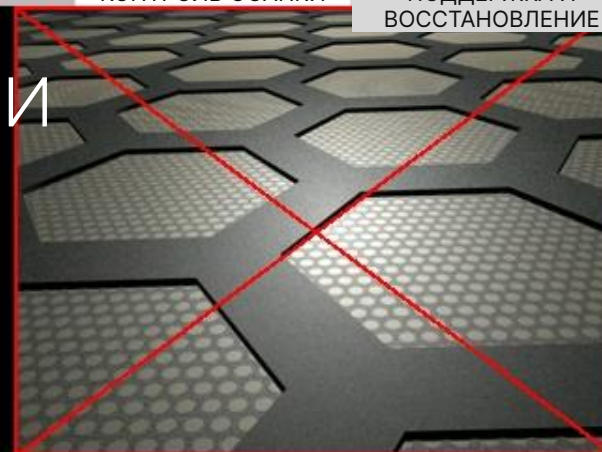


3%

КОНТРОЛЬ ОСАНКИ НА 3 % ЛУЧШЕ

ПРЕИМУЩЕСТВО: 840 м НА
МАРАФОНСКОЙ ДИСТАНЦИИ

ПО РЕЗУЛЬТАТАМ ИССЛЕДОВАНИЯ,
ПРОВЕДЕННОГО В 2010 Г.
ЛАБОРАТОРИЕЙ БИОМЕХАНИКИ
SALOMON



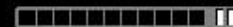
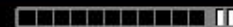
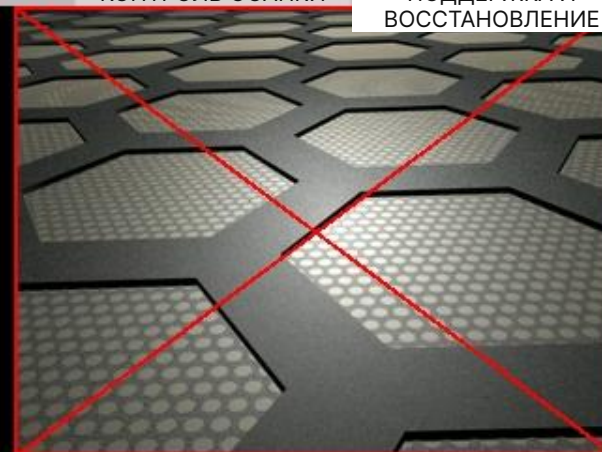
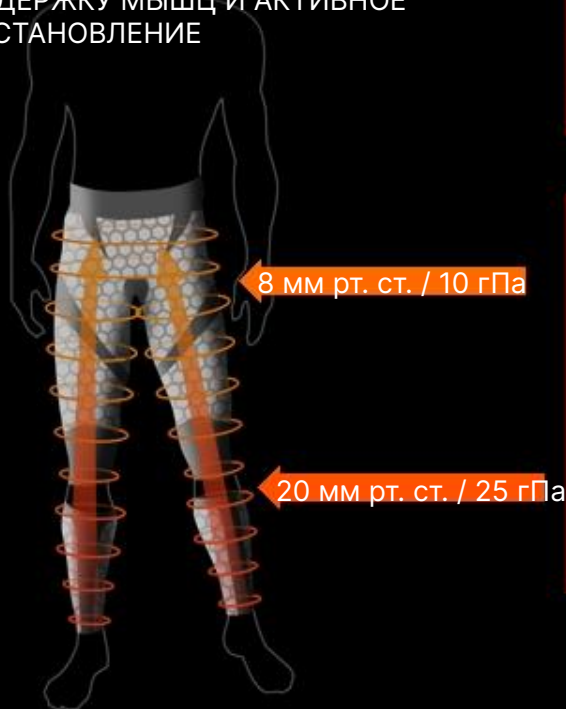


ПОДДЕРЖКА МЫШЦ И АКТИВНОЕ ВОССТАНОВЛЕНИЕ

КОМПРЕССИОННАЯ КОНСТРУКЦИЯ, ПРОКЛЕЕННАЯ ПЛЕНКОЙ ИЗ УРЕТАНОВОГО ТЕРМОПЛАСТИКА, ОБЕСПЕЧИВАЕТ ПОДДЕРЖКУ МЫШЦ И АКТИВНОЕ ВОССТАНОВЛЕНИЕ



20%
ПОДДЕРЖКА МЫШЦ
ЛУЧШЕ НА 20 %



ПО РЕЗУЛЬТАТАМ ИССЛЕДОВАНИЯ,
ПРОВЕДЕННОГО В 2009 Г.
ЛАБОРАТОРИЕЙ БИОМЕХАНИКИ
SALOMON



ТЕХНОЛОГИЯ EXO SENSIFIT ГАРАНТИРУЕТ,
ЧТО ОДЕЖДА БУДЕТ СИДЕТЬ КАК НАДО.

ЖЕНСКИЕ РАЗМЕРЫ



TEE	XXS	XS	S	M	L	XL
CM	76-80	80-84	84-90	90-96	96-102	102-106
IN	29 ^{7/8} -31 ^{1/2}	31 ^{1/2} -33 ^{1/4}	33 ^{1/4} -35 ^{1/2}	35 ^{1/2} -37 ^{7/8}	37 ^{7/8} -40 ^{1/8}	40 ^{1/8} -41 ^{3/4}

МУЖСКИЕ РАЗМЕРЫ

TEE	XS	SM	M	L	XL
CM	86-91	91-97	97-103	103-109	109-118
IN	37 ^{7/8} -35 ^{7/8}	35 ^{7/8} -38 ^{1/4}	38 ^{1/4} -40 ^{1/2}	40 ^{1/2} -42 ^{7/8}	42 ^{7/8} -46 ^{1/2}