

**Основные стадии  
изготовления  
швейных изделий**

# *Процесс изготовления одежды состоит из основных стадий:*

- 1) моделирование;*
- 2) конструирование;*
- 3) подготовка тканей к раскрою;*
- 4) раскрой;*
- 5) пошив изделия.*

# Моделирование

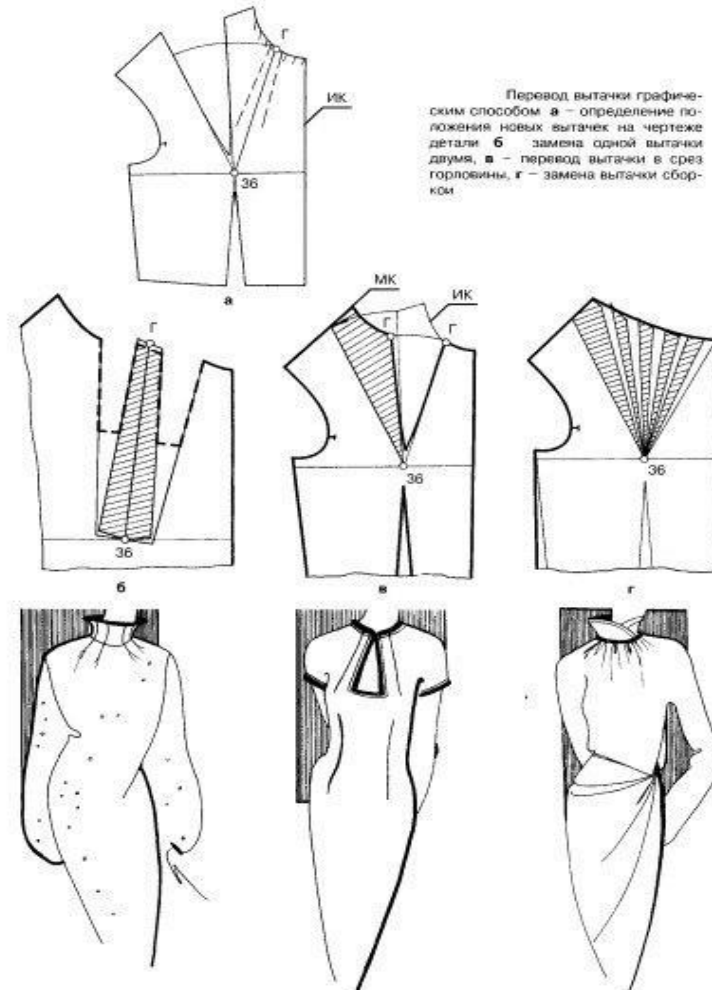
Моделирование начинают с разработки эскизного рисунка модели. При этом решаются задачи общей композиции основных и декоративных элементов, цветовых сочетаний, использования свойства тканей и др.



# Конструирование

## Конструирование

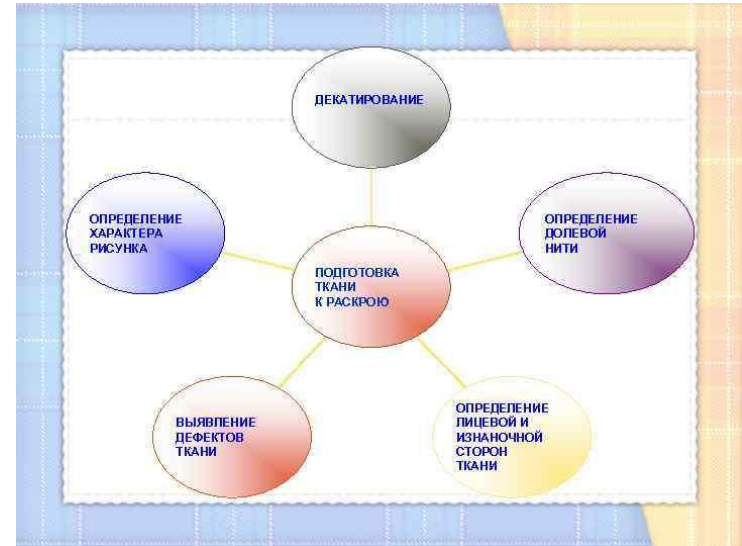
включает расчет и построение чертежей деталей одежды, изготовление лекал и составление технической документации.



# Подготовка тканей к раскрою

## Подготовка тканей к раскрою

включает в себя:  
проверку качества  
ткани, промер по  
длине и ширине,  
подбор лекал.



# Раскрой

## Раскрой

включает в себя:  
настиление ткани,  
обмеловка лекал  
и вырезание  
деталей изделия.



# *Пошив изделия*

## *Пошив изделия*

включает в себя:  
изготовление  
(обработку) отдельных  
деталей одежды,  
соединение этих  
деталей в узлы  
(карманы, рукава,  
воротники), влажно-  
тепловую обработку и  
отделку изделия.

