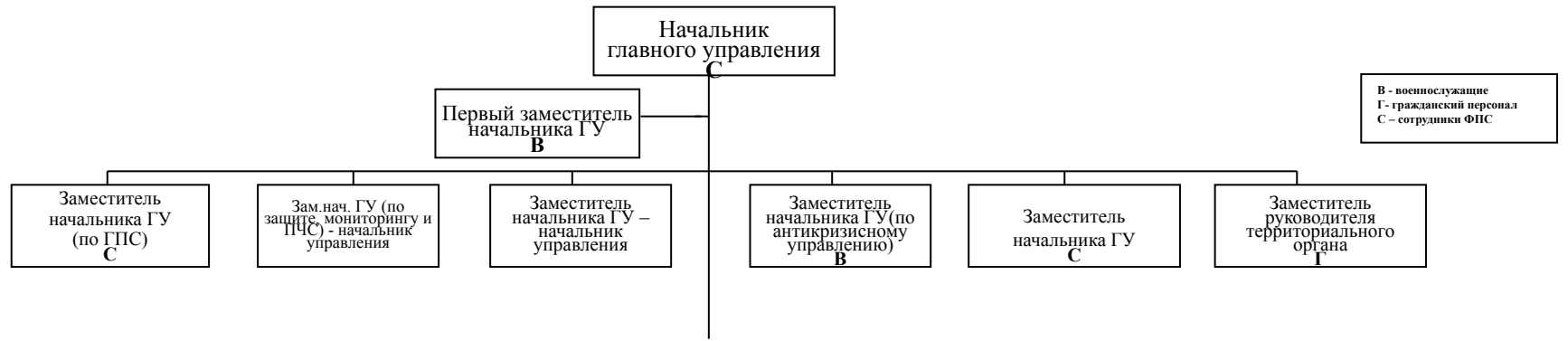
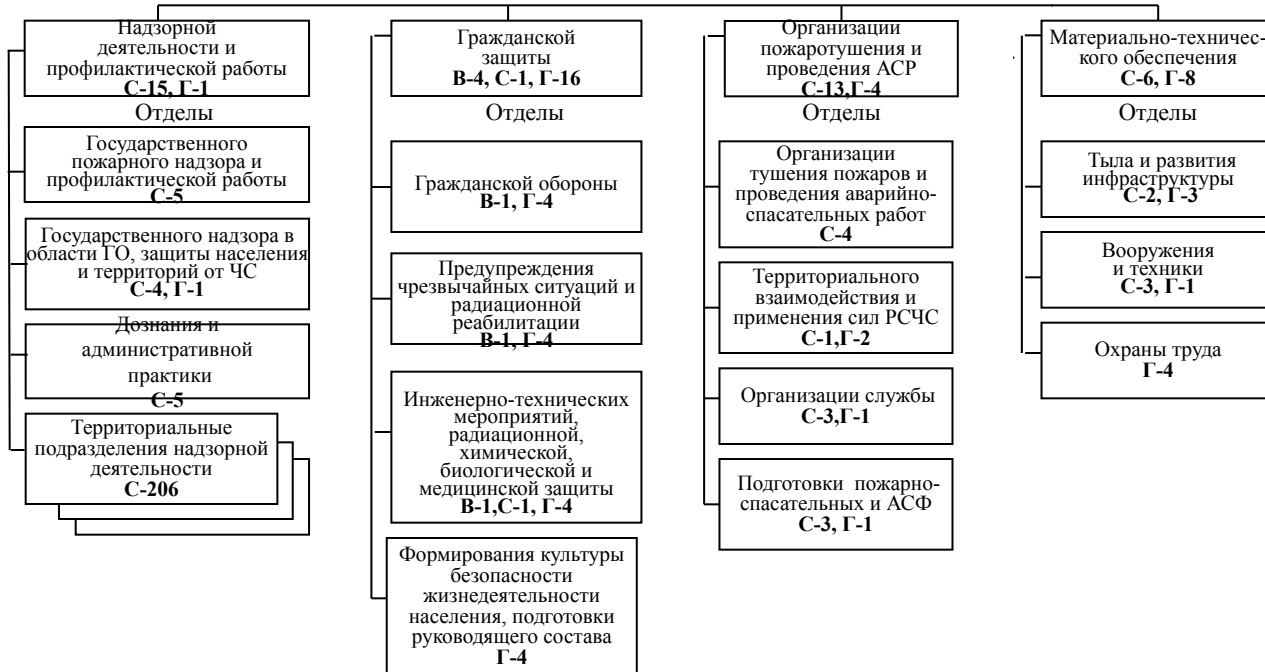


Схема
 Главного управления МЧС России по Челябинской области (штатное расписание № 10/55)

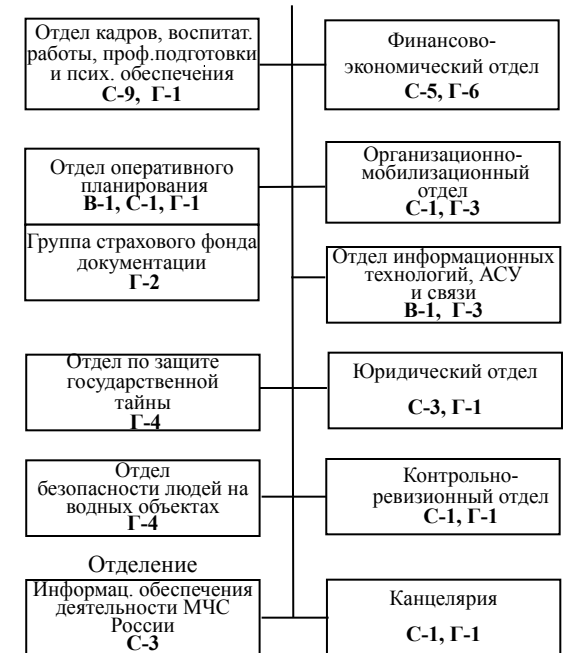


В - военнослужащие
 Г - гражданский персонал
 С - сотрудники ФПС

Управления



Самостоятельные подразделения



Всего по штатному расписанию – 333
 в том числе:
 военнослужащих – 8
 сотрудников ФПС – 268
 гражданского персонала – 57