



МИНИСТЕРСТВО ОБРАЗОВАНИЯ И НАУКИ РОССИЙСКОЙ ФЕДЕРАЦИИ
ФЕДЕРАЛЬНОЕ ГОСУДАРСТВЕННОЕ БЮДЖЕТНОЕ ОБРАЗОВАТЕЛЬНОЕ УЧЕРЕЖДЕНИЕ ВЫСШЕГО ОБРАЗОВАНИЯ
«ДОНСКОЙ ГОСУДАРСТВЕННЫЙ ТЕХНИЧЕСКИЙ УНИВЕРСИТЕТ»
АРХИТЕКТУРНО - СТРОИТЕЛЬНАЯ АКАДЕМИЯ



Факультет «Школа архитектуры, дизайна и искусств»

Кафедра «Архитектуры»

«Школа архитектуры, дизайна и искусств. Вчера и сегодня»

Выполнили студенты группы МДА-203
Т.А. Журавлева
М.С. Офицерова
Руководитель: Л.Ю. Саяпина



АКАДЕМИЯ СТРОИТЕЛЬСТВА И АРХИТЕКТУРЫ

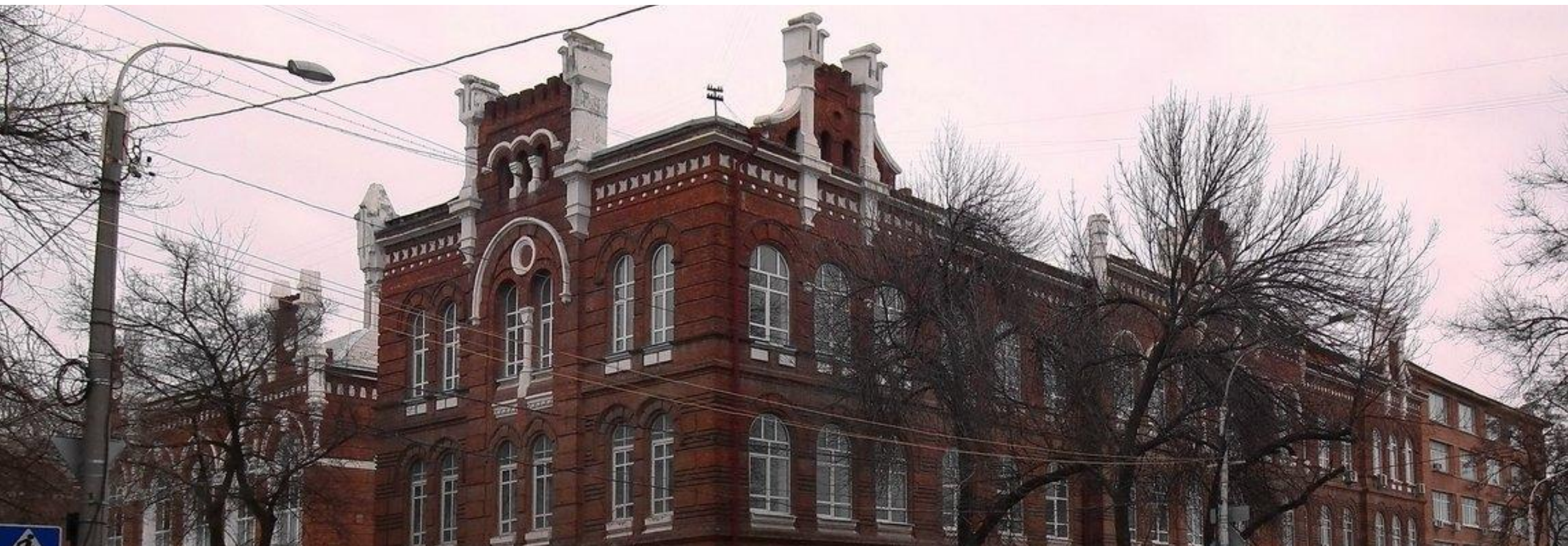
ул. Социалистическая, 162, Ростов-на-Дону, 344022. [Реквизиты](#)

приемная ректора: (863) 201-91-01, (863) 201-91-02

(факс), rgsu@rgsu.ru

приемная комиссия: (863) 263-72-05, 201-94-55 (с 9:00 до 17:00)

многоканальный номер: 8-800-2221943



Об академии

Академия Строительства и Архитектуры (ранее РГСУ) – ведущий специализированный вуз в Южном Федеральном округе, обеспечивающий подготовку специалистов для строительной отрасли по широкому спектру специальностей и направлений.

Академия характеризуется динамичным развитием реализуемых профессионально-образовательных программ на основе учёта потребностей региона в специалистах. Расширение образовательных услуг сопровождается увеличением количества обучающихся и возрастанием конкурса среди поступающих.

Учебная база Академии оснащена современной вычислительной техникой, мультимедийными проекторами, средствами телекоммуникации, необходимыми программными продуктами и лабораторным оборудованием.



Факультет «Школа архитектуры, дизайна и ИСКУССТВ»

Факультет «Школа архитектуры, дизайна и искусств» входит в состав Академии строительства и архитектуры ДГТУ. На факультете готовят бакалавров и магистров по направлениям «Архитектура», «Реконструкция и реставрация архитектурного наследия», «Градостроительство», «Строительство» (профиль «Проектирование зданий»), «Дизайн архитектурной среды», «Дизайн» и аспирантов по направлению «Архитектура».

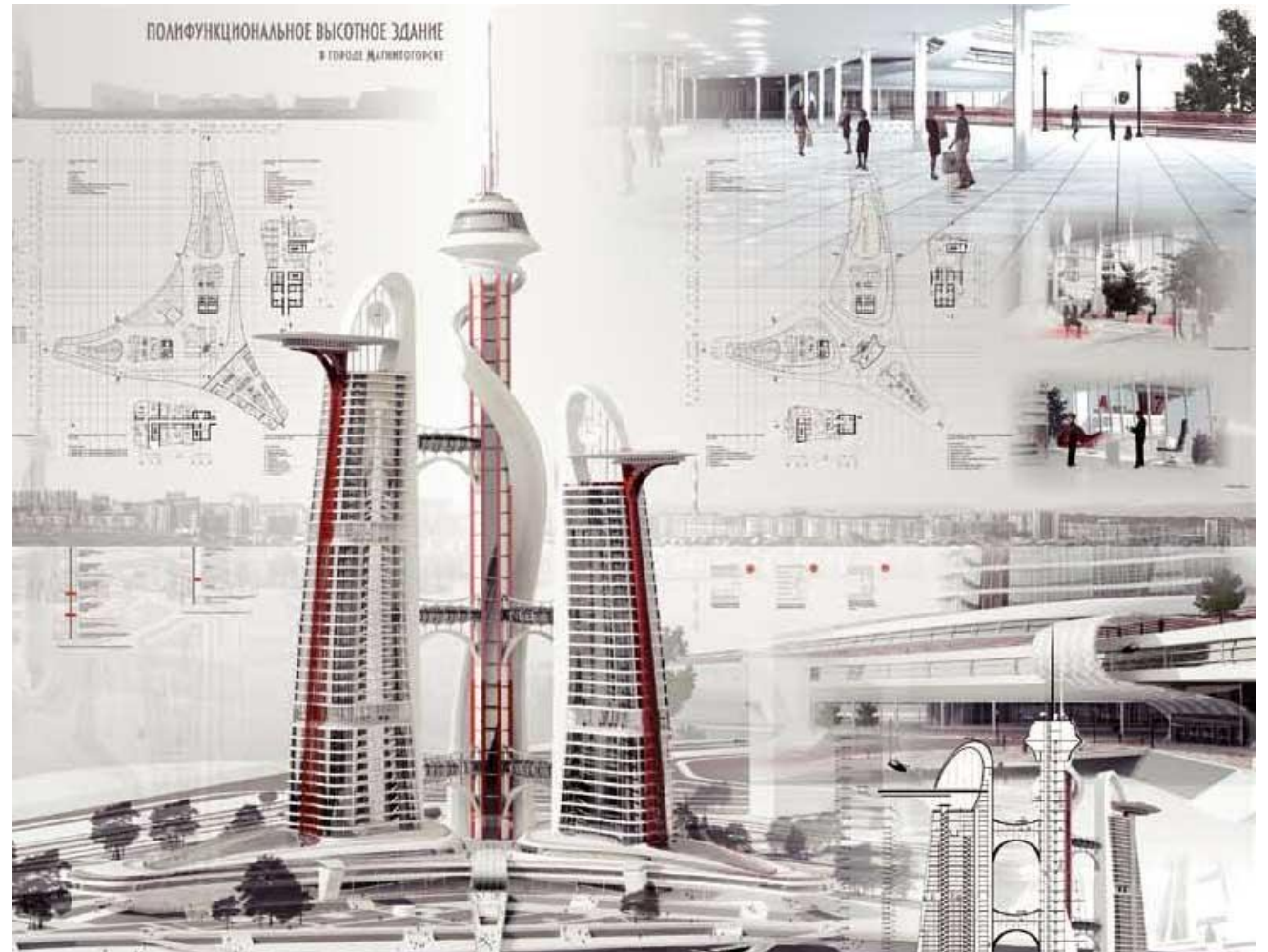
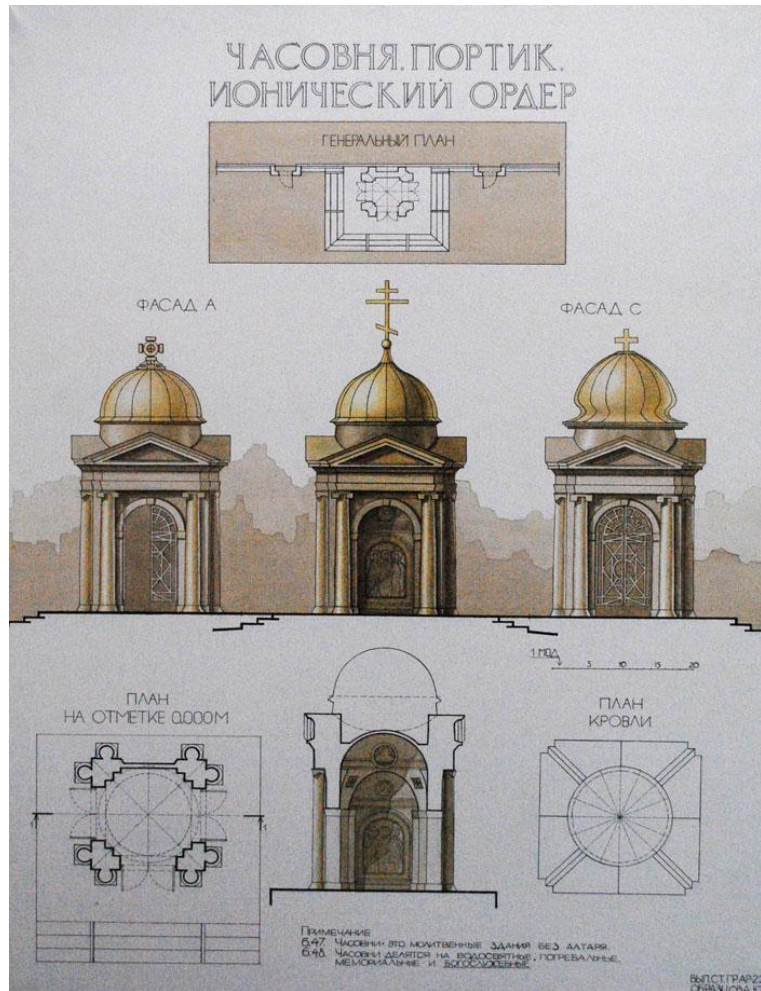


Факультет «Школа архитектуры, дизайна и ИСКУССТВ»

На факультете обучаются около 800 студентов. Обучение ведут 96 преподавателей, из которых 80 % имеют ученые степени и ученые звания, ведут проектную практику, являются членами творческих союзов. Научно-педагогический потенциал факультета: академики РАХ -6, почетные члены РАХ -2, заслуженные художники-3, заслуженный архитектор -1, 14 докторов наук (из них 1 доктор архитектуры), 35 кандидатов наук (из них 7 канд. архитектуры). Факультет выполняет проектные работы для города и области по реставрации архитектурного наследия, архитектуре и градостроительству.

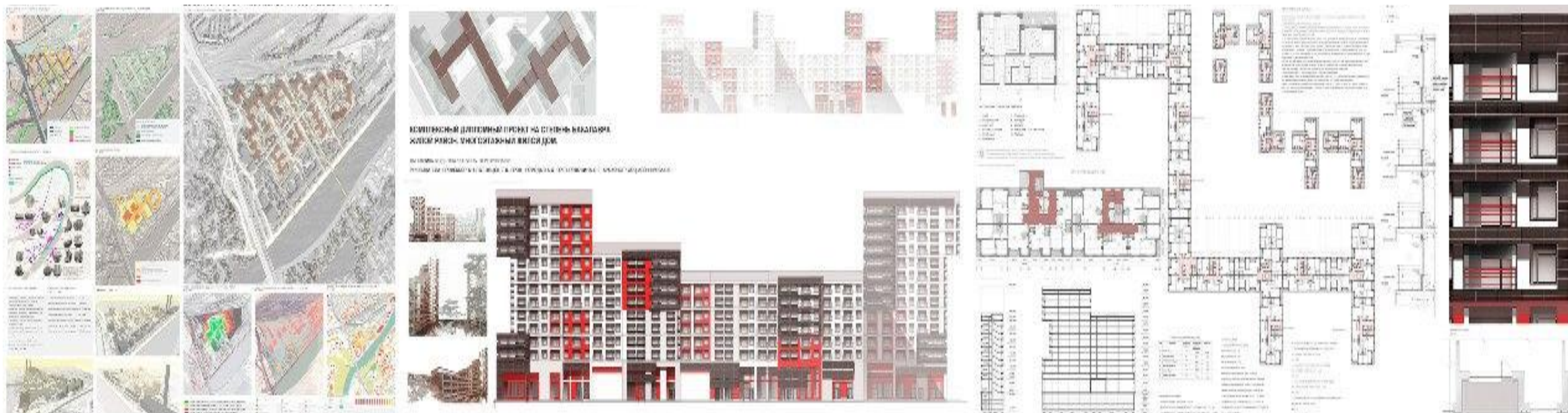


При факультете действуют: Южное региональное отделение Российской академии художеств, Южно-Российские творческие мастерские Российской академии художеств и ДГТУ, Малая академия архитектуры и дизайна, НОЭЦ «Теория и история архитектуры, сохранение наследия» РААСН и ДГТУ.



Кафедра Архитектуры

- В 1988 г. в РИСИ (Ростовском инженерно-строительном институте) для обеспечения учебного и научного процесса была образована кафедра «Архитектура и градостроительство», ставшая преемницей традиций архитектурного образования на Юге России
- В 1998 году был начат приём на новые специальности «Проектирование зданий» и «Реставрация и реконструкция архитектурного наследия». Кафедра готовила специалистов строительных и реставрационных специальностей, которые были очень востребованы в промышленных отраслях страны.



Кафедра Архитектуры

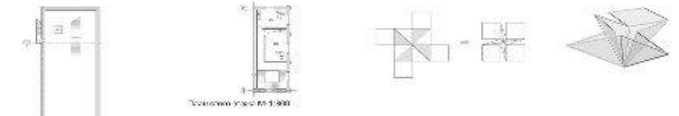
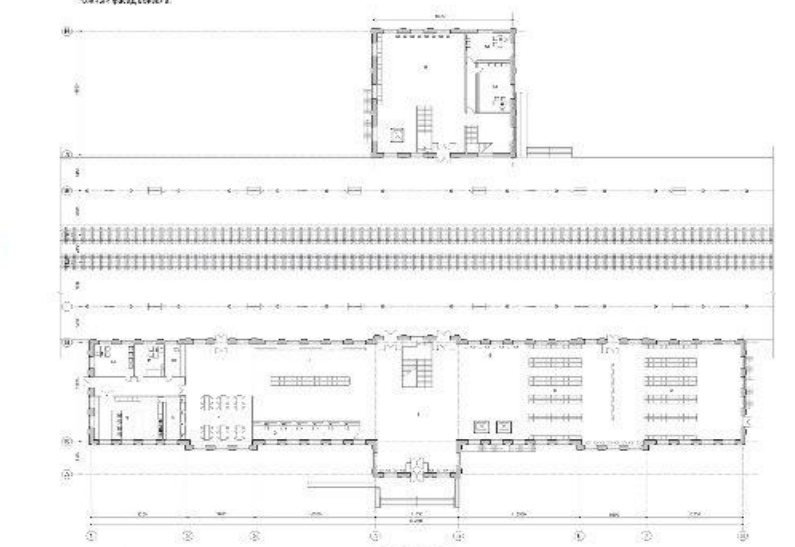
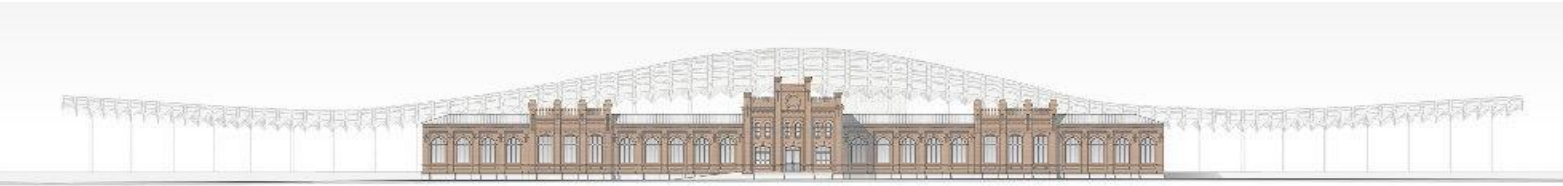
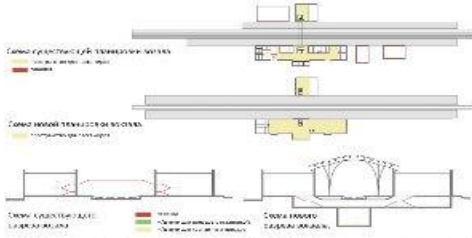
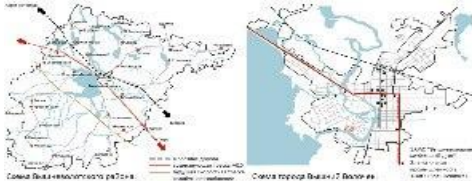
- В 1988 г. в РИСИ (Ростовском инженерно-строительном институте) для обеспечения учебного и научного процесса была образована кафедра «Архитектура и градостроительство», ставшая преемницей традиций архитектурного образования на Юге России
- В 1998 году был начат приём на новые специальности «Проектирование зданий» и «Реставрация и реконструкция архитектурного наследия». Кафедра готовила специалистов строительных и реставрационных специальностей, которые очень востребованы в промышленных отраслях страны.

07.03.01 Архитектура	Архитектурное проектирование	Академический бакалавр	Профессиональное испытание, Творческое испытание, Обществознание, Русский язык
	Ландшафтное проектирование		
07.03.01 Архитектура	Архитектурное проектирование	Прикладной бакалавр	

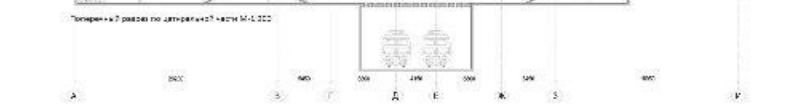
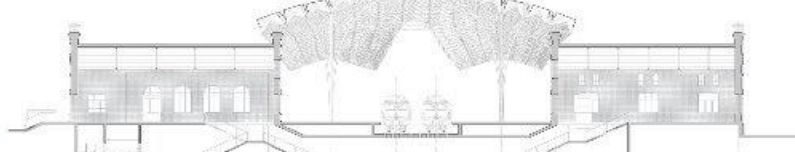
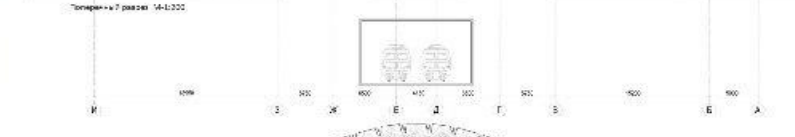
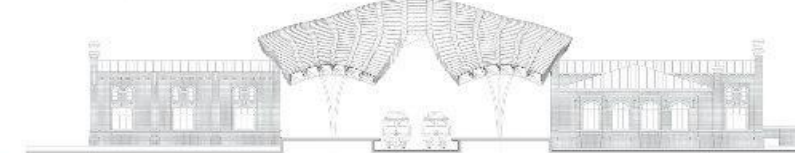


В сентябре 2015 кафедра «Архитектуры и градостроительства» была переименована в кафедру «Архитектуры». На этой кафедре сегодня готовят бакалавров по направлению «Архитектура» и магистров по направлению «Дизайн архитектурной среды».





ВЫШНИЙ ВОЛОЧЕК
РЕКОНСТРУКЦИЯ ВОКЗАЛА



Проект реконструкции вокзала в городе Вышний Волочек



Кафедра градостроительства и проектирования зданий

История кафедры берет свое начало в 1988 г., когда из Ростовского инженерно-строительного института (РИСИ) выделилось отдельное высшее учебное заведение – Ростовский архитектурный институт (РАИ).



Кафедра градостроительства и проектирования зданий

С апреля 2016 года кафедра является структурным подразделением факультета «Школа архитектуры, дизайна и искусств» Академии строительства и архитектуры ДГТУ. На кафедре ведут подготовку студентов-бакалавров и магистров.

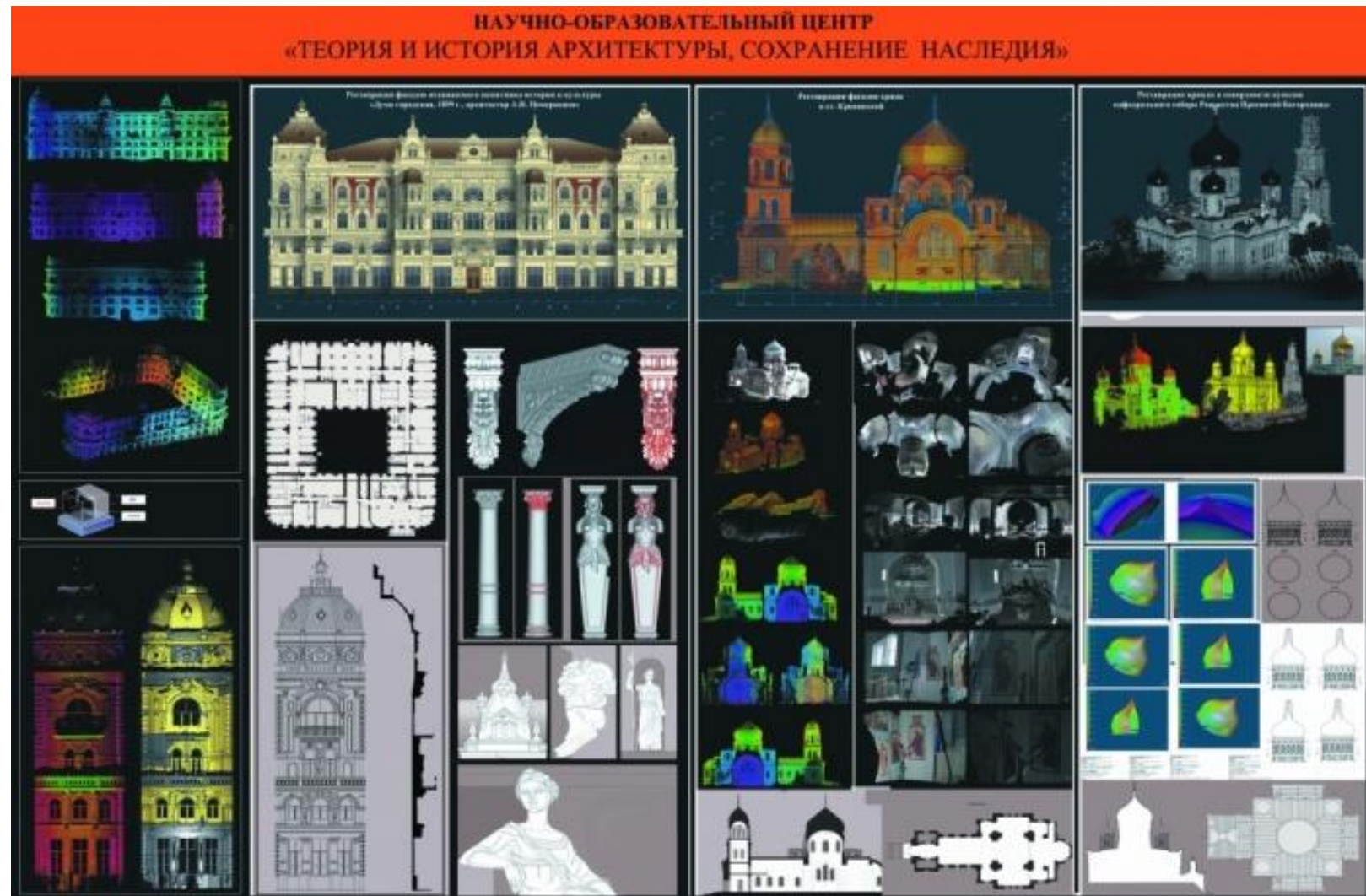


Для поступления в Академию строительства и архитектуры на специальность 08.03.01 «Строительство» по направлению «Проектирование зданий и сооружений»-бакалавриат необходимо сдать следующие единые государственные экзамены: «Математика», «Русский язык», «Физика»



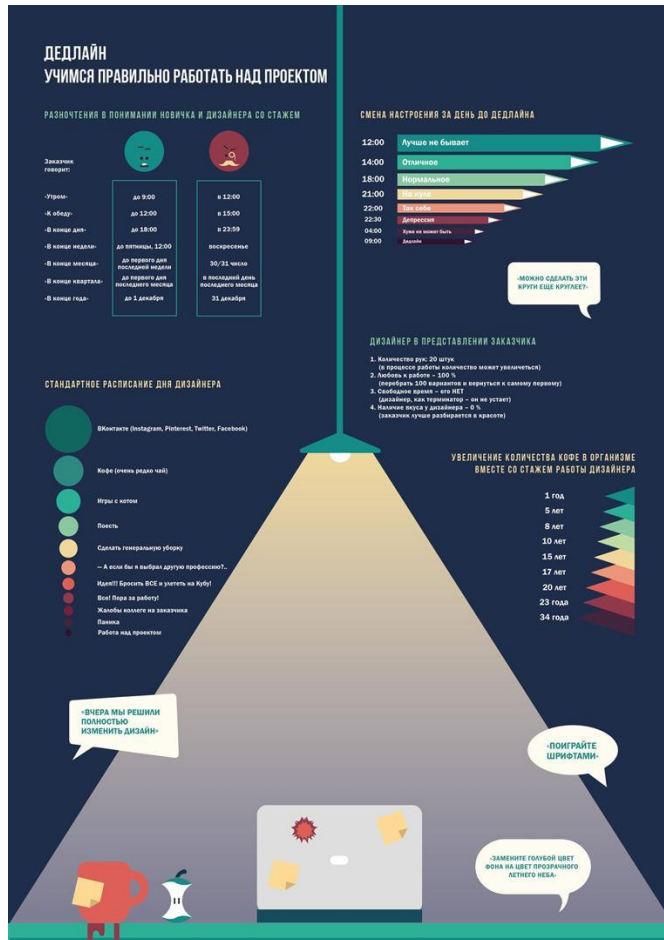
НОЭЦ ТЕОРИЯ И ИСТОРИЯ АРХИТЕКТУРЫ, СОХРАНЕНИЯ НАСЛЕДИЯ

Научно-образовательный центр был создан в 2014 году совместно с российской академией архитектуры и строительных наук. Научным руководителем и главным архитектором проектов является Пищулина Виктория Владимировна. За 2 года проектная группа НОЭЦ выполнила работы по реставрации ведущих объектов культурного наследия Ростовской области, среди них - Здание городской Думы, арх. А.Н. Померанцев; Кумженский мемориал, Ростовский государственный драматический театр им. М Горького.



Кафедра Дизайна

- В сентябре 2015 из одной кафедры ДИИ вуза были выделены две самостоятельные кафедры: кафедра «Изобразительное искусство» и кафедра «Дизайн». Кафедрой «Дизайн» руководит кандидат философских наук, член международной ассоциации «Союз дизайнеров», профессор Татьяна Олеговна Бердник

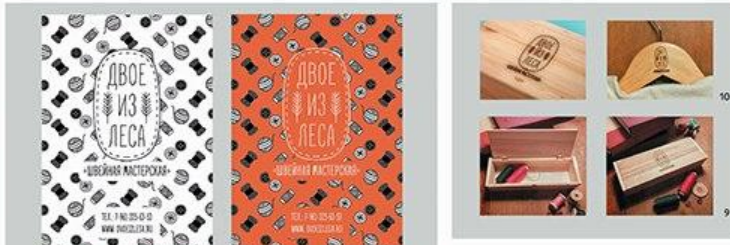
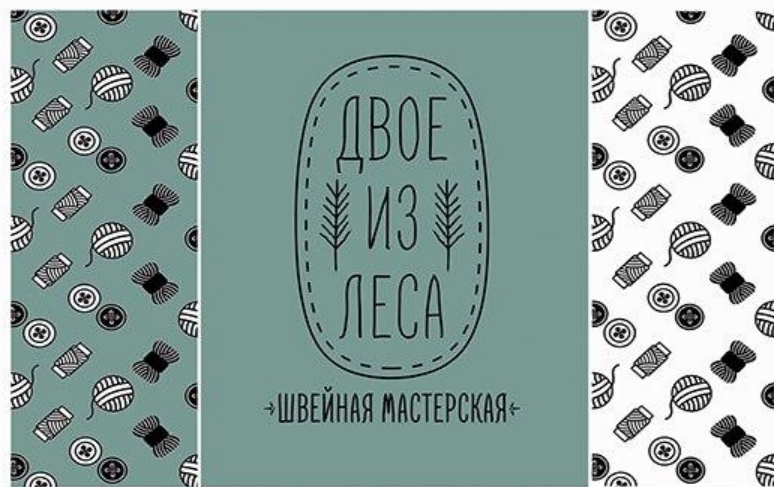


Для поступления на академический бакалавриат по профилям «Дизайн среды» и «Коммуникативный дизайн» надо сдавать единые государственные экзамены: «Русский язык», «Обществознание» а так же творческие испытания по композиции и живописи

При условии успешного обучения, ведения научно-исследовательской и творческой деятельности, получив степень академического бакалавра, можно продолжить своё образование в ма



РАЗРАБОТКА КОРПОРАТИВНОЙ ИДЕНТИФИКАЦИИ ДЛЯ ШВЕЙНОЙ МАСТЕРСКОЙ



Ушакова Ксения Валерьевна
Ushakova.ksen@gmail.com
89613256353

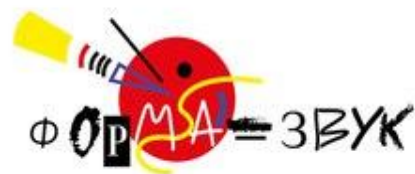
Руководитель: ст. преп. каф. дизайна
Фудимова Еленавета Владимировна

Фирменный стиль для швейной мастерской, специализирующейся на пошиве и ремонте одежды. За основу взяты профессиональная направленность и экологическая тематика ателье. Концептуальное решение фирменного стиля основано на слове ремесла, натуральности и открытости природе. Цвета - красный и зеленый - сочетаются с белым, как универсальным фоновым цветом для визуализирования всей системы. Такое колористическое решение визуально и ассоциативно обосновано. Цветовой контраст является одним из главных выразительных средств художественного языка проекта и основой визуальных коммуникаций. Стилеобразующий прием - декоративный бесшовный паттерн, отражающий швейную тематику. Логотип - линейный, основан на шрифте, имитирующем рукописное начертание, в контексте модных тенденций последних лет. В логотипе использована имитация строчки, что указывает на швейную специфику, и стилизованные ветви, напоминающие о теме природы. Выбор носителей фирменного стиля определен условиями реального производства. В состав выпускной квалификационной работы входят:

- исследовательская часть (повествовательная записка);
- графическая презентация проекта;
- оригинал-макета полиграфической и сувенирной продукции



ВИЗУАЛЬНЫЕ КОММУНИКАЦИИ ВЫСТАВОЧНОЙ АКЦИИ К 150-ЛЕТИЮ СО ДНЯ РОЖДЕНИЯ ВАСИЛИЯ КАНДИНСКОГО «ФОРМА=ЗВУК»



Alena Starostina
al.starostina@mail.ru
8 (905) 200-43-44
Руч. арт. конф. дизайн
Алехеева Анна Владимировна

Интересно не только, чем люди живут, но и как они живут. Это искусство, которое формирует культуру, философию и эстетику. Оно помогает нам увидеть мир по-новому, понять его глубже, ощутить красоту, которая скрывается под его сложной оболочкой. Оно учит нас видеть форму, понимать ее значение, видеть связь между формой и содержанием. Форма — это язык, который говорит с нами, она формирует нашу картину мира, наше представление о красоте.

Команда дизайнеров реализовала проект, основанный на творчестве Василия Кандинского. 1. Белый цвет — это основа. Отсюда начинается работа Кандинского и на протяжении всего проекта используется этот цвет. 2. Изображения геометрических фигур, точек, линий, кривых и работы с цветом. 3. Творческое решение — красивый, яркий, острый. Это цвета стали частью визуальной коммуникации, которая выделяет главные для проекта.

Выставка «ФОРМА=ЗВУК» — это уникальное сочетание визуальной информации, посвященное творчеству Василия Кандинского. 150 лет со дня рождения художника будет отмечаться 16 декабря 2016 года. «ФОРМА=ЗВУК» — проект, который поможет нам увидеть мир по-новому, понять его глубже, ощутить красоту, которая скрывается под его сложной оболочкой. Оно учит нас видеть форму, понимать ее значение, видеть связь между формой и содержанием. Форма — это язык, который говорит с нами, она формирует нашу картину мира, наше представление о красоте.



СИСТЕМА ВИЗУАЛЬНЫХ КОММУНИКАЦИЙ ДЛЯ АРХЕОЛОГИЧЕСКОГО МУЗЕЯ АЗОВА



Миссия: сохранение и популяризация историко-культурного наследия Азова, проведение научных исследований, просветительская деятельность, создание условий для развития туризма и отдыха.

Цели: повышение информированности населения об истории и культуре Азова; привлечение внимания к историческим памятникам; развитие туризма и отдыха в Азове.

Целевая аудитория: жители Азова и окрестностей; туристы; учащиеся школ и вузов; специалисты в области истории и археологии.

Стиль: современный, функциональный, ориентированный на удобство восприятия информации.

Цветовая гамма: основные цвета - фиолетовый, золотой, белый, серый; дополнительные - синий, зеленый, красный.

Шрифты: основной - гротеск; дополнительный - антиква.

Слоган: «Азов - это история, которая живет».



Людмила Люба Белякова
8901811514
lgraphi29@gmail.com
Рул. ст. прес. каф. дизайна
Фудимова Елизавета
Владимирова

Любой музей нуждается в фирменном стиле - он позволяет музею рассказать о себе всему миру, привлечь внимание к предметам, которые экспонирует.

Азовский музей-заповедник - один из крупнейших музеев юга России. Свыше 78 тысяч экспонатов, более 300 тысяч посетителей, свыше 200 тысяч лет истории родины на протяжении 200 миллионов лет. Палеонтология, археология, история, природа, искусство - история человечества в определенном месте и время.

Такому музею, обладающему богатейшей коллекцией экспонатов, необходима фирменная стиль, запоминающийся и уникальный образ, который даст о себе, как о музее с мировой значимости. Это обеспечит выживание и интерес к нему не только жителей, но и туристов, делаясь по всему миру.

Созданный проект выдержан в едином стиле, сочетая в одной стороне, и простотой и лаконичностью с другой. Благодаря «Азовскому Азовскости» объединены образы экспонатов, в силу чего графический комплекс выглядит интересно и разнообразно, не отвлекая внимание на вторичные элементы.



ИНВЕРСИЯ

ДИПЛОМНИК: ПУШКАРЕВА ЮЛИЯ
РУКОВОДИТЕЛЬ: ПРОФ. БЕРДНИК Т.О.



КОЛЛЕКЦИЯ ОСЕНЬ-ЗИМА 2015-2016
#INVERSION

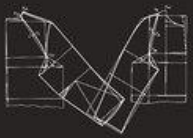


ФОТОСЕССИЯ



КОНЦЕПЦИЯ КОЛЛЕКЦИИ

КОНЦЕПЦИЯ КОЛЛЕКЦИИ
КОМПОЗИЦИОННОЕ ПОСТРОЕНИЕ
КОЛЛЕКЦИИ ИЛИ ФОРМЫ
ОСНОВЫВАЕТСЯ НА РИТМИЧЕСКОЙ
ОТКАНКАМИ ЕЕ ФОРМЫ И ЭЛЕМЕНТОВ
СТРУКТУРНОЙ ФОРМИРОВАНИЕ И
КОСМОСНОЙ КОЛЛЕКЦИИ ВЕЩНОСТИ
ОБРАЗАМИ СОВРЕМЕННОЙ
АРХИТЕКТУРЫ КОТОРЫЕ
ПРЕСЛАВУЮТ НАШИ ПРЕСТАВЛЕНИЯ
О ТРАДИЦИОННОЙ АРХИТЕКТУРНОЙ
КОМПОЗИЦИИ ПРЕВРАЩАЮТСЯ В
ЭЛЕМЕНТЫ АРХИТЕКТУРЫ
АРХИТЕКТУРА ФОРМ ПОСРЕДСТВОМ
ФАКТОРОВ МАТЕРИАЛОВ ЛЕГКОГО
ИЗОБРАЖЕНИЯ, КОТОРЫМ СТАНОВИТСЯ
ОСНОВНОЙ ВЫРАЖИТЕЛЯ
ПЕРИОДА КОЛЛЕКЦИИ ЦВЕТА ДЛИ
ВЫРАЖЕНИЯ ФОРМЫ ВЫБРАНЫ САМЫЕ
ТОЧНЫЕ - БЕЛЫЙ И ЧЕРНЫЙ. ПОСЛЕДНИЙ
ДУХ ДУХА СНА СОЗДАЮТ
НАКОНЕЦ И КОНТРАСТ, ЗАДАЮЩИЕ
ВСЕЯ КОМПОЗИЦИЯ МОЛОДЕЖНУЮ.



АНАЛОГИ МОДЫ



ОБРАЗНЫЙ ИСТОЧНИК



Кафедра Изобразительное ИСКУССТВО

Кафедру «Изобразительное искусство» возглавляет доктор педагогических наук профессор А.А. Прищеп

Кафедра оказывает услуги по дополнительному образованию по дополнительной образовательной программе «Рисунок. Композиция. Живопись».



Кафедра реализует комплексную образовательную программу совместно с Российской Академией Художеств. При поддержке Южно-Российского отделения Российской Академии Художеств открыты творческие мастерские под руководством академиков РАХ. В настоящее время осуществлено лицензирование ассистентуры в сфере искусства.

Кафедра оказывает услуги по дополнительному образованию по дополнительной образовательной программе «Рисунок. Композиция. Живопись».



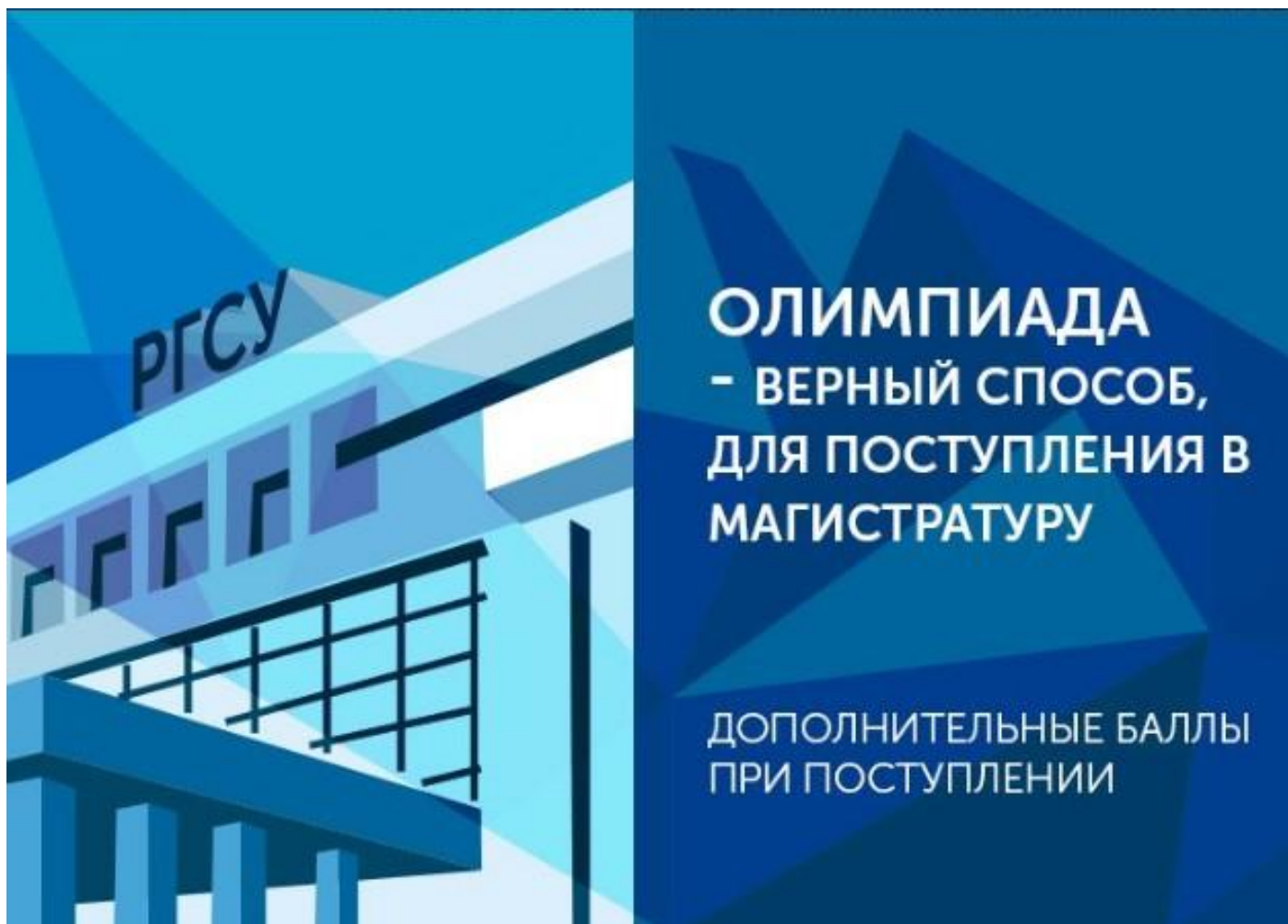
«Азов. Лодки на берегу»
- Величкевич В.В.

Преподаватели кафедры активно участвуют в выставочной деятельности нашей Академии и города Ростова-на-Дону. Также они выполняют творческие художественные работы для Всероссийских и международных конкурсов. Автор творческой работы – старший преподаватель кафедры И.В. Протопопова
Эскиз кольцо "Русские мотивы"



Как поступить?

<http://www.donstu.ru/applicants/what-to-do/>



Абитуриент РГСУ - 2017

вчера в 13:12

♥ Мне нравится 5

Уважаемые студенты и будущие выпускники!

С 1 февраля в РГСУ начался прием заявок на участие в Олимпиадах по 28 направлениям подготовки магистратуры. Каждый хочет поступить на бюджет, но не у каждого это получится. Иногда судьбу решает всего один балл. Приняв участие в Олимпиаде вы можете получить от 3 до 20 дополнительных баллов при поступлении в магистратуру. Для этого подайте заявку на участие и справьтесь с конкурсными заданиями.

Осталось не так много времени, не упустите возможность продолжить обучение на бюджете.

#олимпиада #дополнительныебаллы
#магистратура

Студенты и преподаватели факультета «Школа архитектуры, дизайна и искусств принимают активное участие в фестивале науки ДГТУ «Включай экологию»



Фестиваль "ВЛЮЧАЙ ЭКОЛОГИКУ"

Мероприятие прошло в рамках Всероссийского фестиваля науки, организатором которого является Министерство общего и профессионального образования Ростовской области. В качестве соорганизатора выступает Московский государственный университет имени М.В. Ломоносова. Местом проведения фестиваля стал манеж ДГТУ. В рамках программы фестиваля «Включай ЭКОлогику» были организованы выставки, интерактивные выставки и мастер-классы



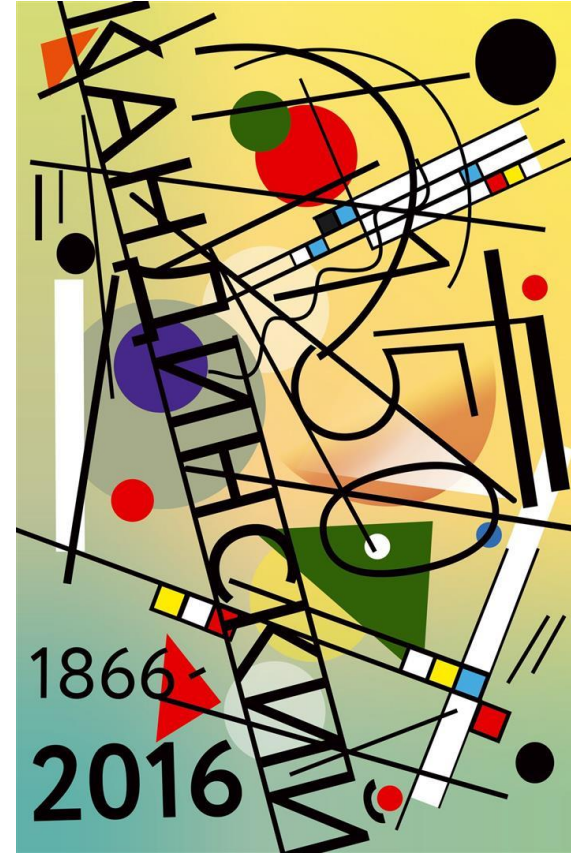
Фестиваль межнациональных культур «Кавказ – наш общий дом», декабрь 2014 г.



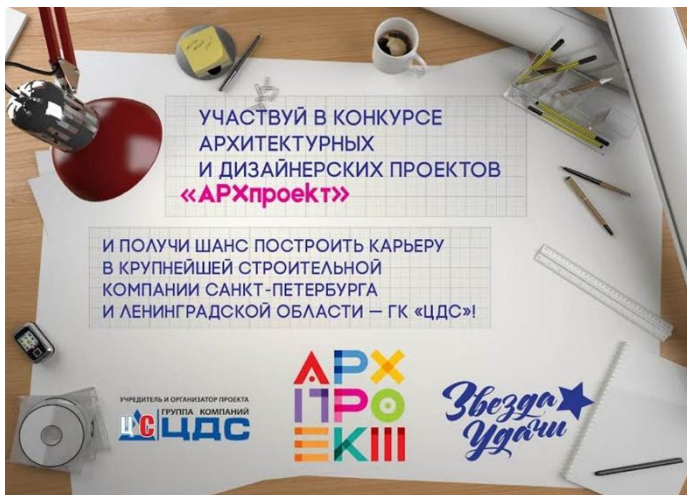
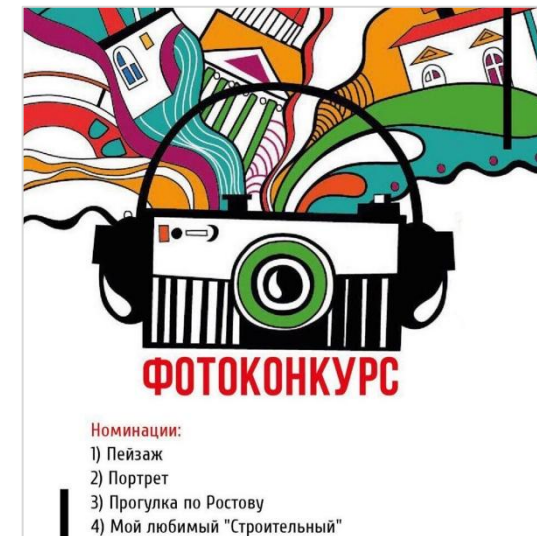
Фестиваль национальных культур «Дон-наш общий дом», октябрь 2016 г.



Абстракция, искусство и Кандинский: в Ростове-на-Дону в музее Современного изобразительного искусства 10 февраля 2017 г. открылась выставка «Форма = Звук», посвящённая творчеству В.В. Кандинского. Организатор выставки - кафедра «Дизайн» Академии строительства и архитектуры ДГТУ.



Студенты факультета ШАДИ активно участвуют в творческой и общественной жизни своего вуза и города Ростова-на-Дону



Приходи получать востребованную профессию!

Поступай на факультет «Школа архитектуры, дизайна и искусств» Академии строительства и архитектуры ДГТУ!