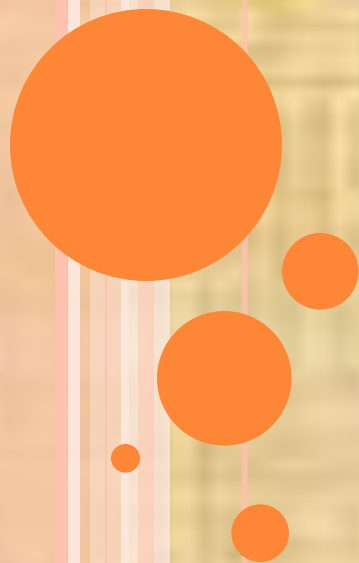


**ГРУБЫХ СЛОВ НЕ
ГОВОРИТЕ,
ТОЛЬКО ДОБРЫЕ
ДАРИТЕ!**



РАСТИТЕЛЬНЫЙ И ЖИВОТНЫЙ МИР БЕЛАРУСИ



МОЯ СТРАНА



ПРИРОДНЫЕ БОГАТСТВА БЕЛАРУШЬ

- равнинная поверхность;
- полезные ископаемые;
- природные сообщества;
- питьевая вода;
- растения и животные.

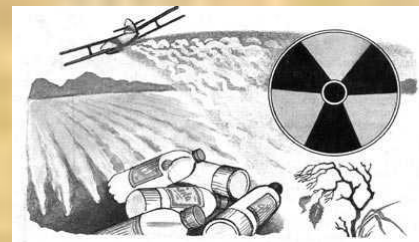
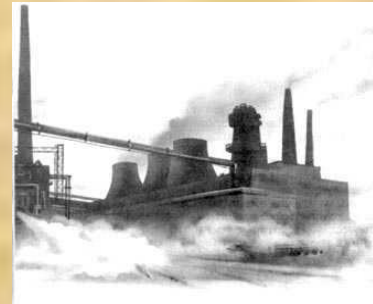


Общий вид солончак Четвертого рудоуправления ПО "Беларусьвак" (западная часть, 1997 г.).

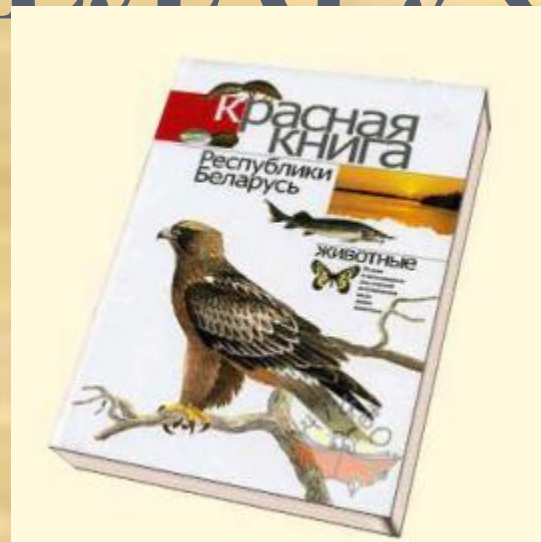


ЭКОЛОГИЧЕСКИЕ ПРОБЛЕМЫ:

- истощение запасов полезных ископаемых;
- загрязнение окружающей среды;
- исчезновение многих видов животных и растений;
- нарушение природного равновесия.



ОХРАНА ПРИРОДЫ БЕЛАРУСИ



ЗАПОВЕДНИКИ И НАЦИОНАЛЬНЫЕ ПАРКИ БЕЛАРУСИ



АСАБЛІВА АХОЎНЫЯ ПРЫРОДНЫЯ ТЭРЫТОРЫЯ РЭСПУБЛІКІ БЕЛАРУСЬ



GLOBAL ENVIRONMENT FACILITY

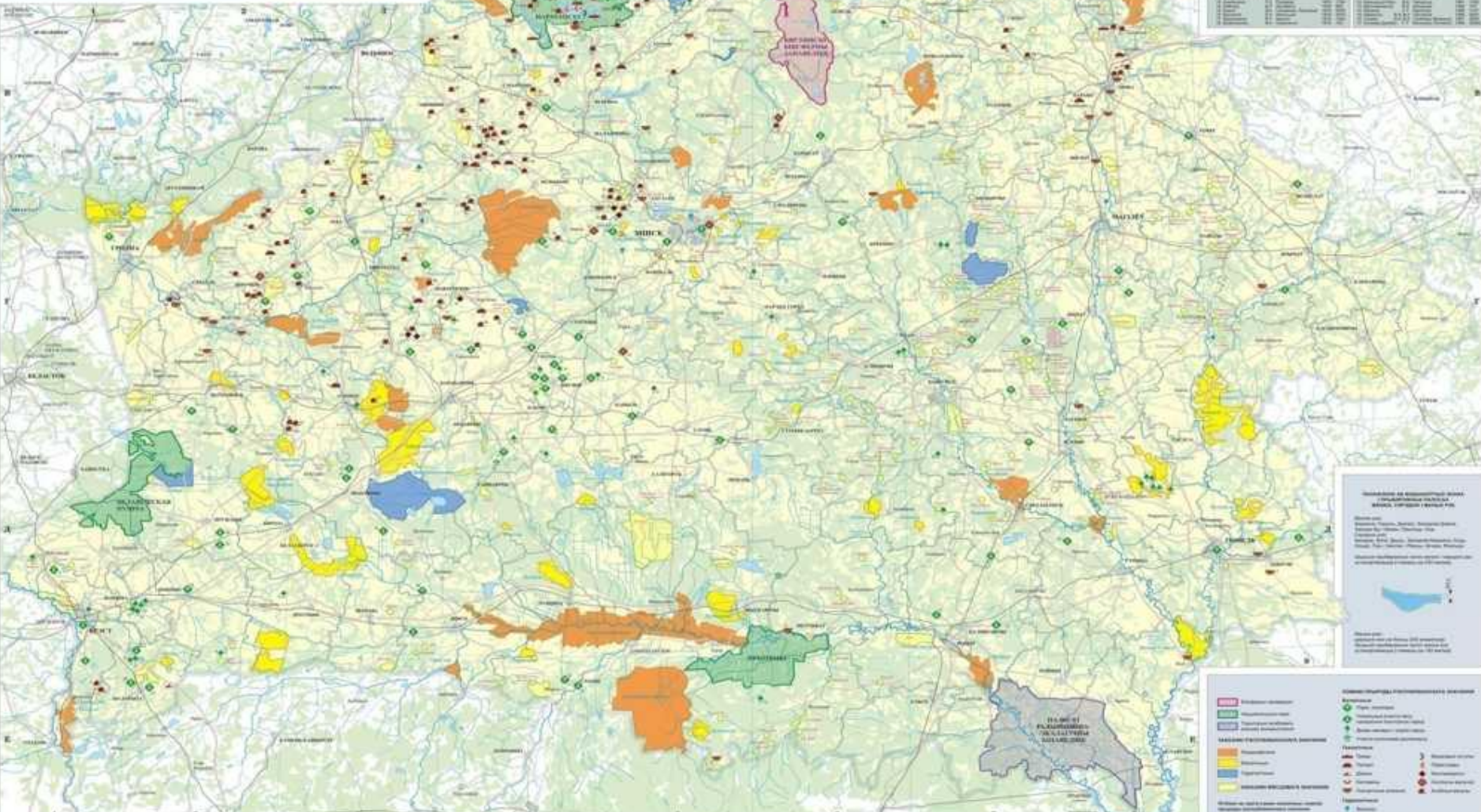


ЗАПАВЕДНІК І НАЦЫЯНАЛЬНЫЯ ПАРКІ

Вялікая Кіеўская лясавіца, ўсталяваны ў 1925 г. Плошча 8071 га.
 Нацыянальны парк Беларускае горады, ўсталяваны ў 1939 г. на ўрацішчы, а ў 1981 г. нацыянальны парк, Плошча 18200 га.
 Нацыянальны парк Вялікае Свіслац, ўсталяваны ў 1985 г. Плошча 89115 га (уключаючы плошчы сваядзейнага Мажаўскага і Зайбальскага)
 Нацыянальны парк Прадыдзі, ўсталяваны ў 1988 г. на захаванні, а ў 1998 г. нацыянальны парк, Плошча 8234 га.
 Нацыянальны парк Нарачанскі, ўсталяваны ў 1988 г. Плошча 34200 га.

ЗАКАЗНІК РЭСПУБЛІКАНСКАГА ЗНАЧЭННЯ (на 01.07.2009 г.)

№	Назва	Плошча (га)	Статус
1	Вялікая Кіеўская лясавіца	8071	Заказнік
2	Нацыянальны парк Беларускае горады	18200	Нацыянальны парк
3	Нацыянальны парк Вялікае Свіслац	89115	Нацыянальны парк
4	Нацыянальны парк Прадыдзі	8234	Нацыянальны парк
5	Нацыянальны парк Нарачанскі	34200	Нацыянальны парк



Абласны адміністрацыйны адрасны адрэс:
 Мінск, Цэнтральны раён, вул. Савецкая, 17
 Тэлефон: 225 00 00 00
 Факс: 225 00 00 00
 Электронная пошта: info@minsk.gov.by

ЛІСТ СІМВАЛАМ

Колер	Назва	Сімавал	Назва
Зялёны	Нацыянальны парк	Квадрат	Тэрыторыя аб'екта
Оранжавы	Іншы запаведнік	Квадрат	Тэрыторыя аб'екта
Жоўты	Адміністрацыйны адрэс	Квадрат	Тэрыторыя аб'екта
Сіні	Адміністрацыйны адрэс	Квадрат	Тэрыторыя аб'екта
Сіні	Адміністрацыйны адрэс	Квадрат	Тэрыторыя аб'екта
Сіні	Адміністрацыйны адрэс	Квадрат	Тэрыторыя аб'екта

- **Заповедники**- это территория, на которой вся природа сохраняется в естественном состоянии, где запрещена любая хозяйственная деятельность человека.
- **Национальные парки** – это территория, которая выделяется не только для охраны природных сообществ, но и используется для туризма и отдыха.
- **Заказники** – охраняемая территория, на которой охраняется не вся природа, а лишь некоторые виды растений и животных. Здесь запрещены лишь некоторые виды хозяйственной деятельности.



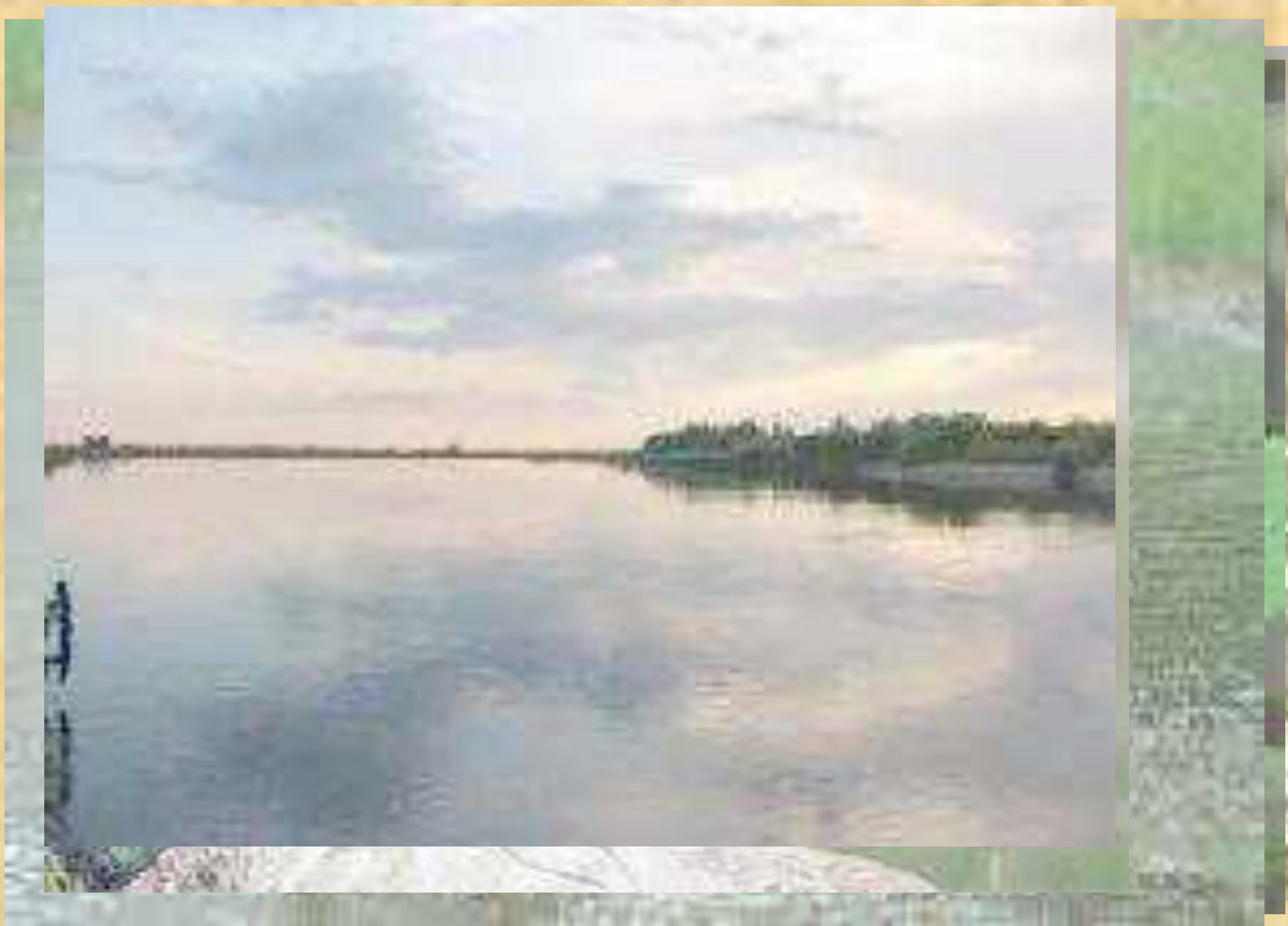
БЕРЕЗИНСКИЙ БИОСФЕРНЫЙ ЗАПОВЕДНИК



НАЦИОНАЛЬНЫЙ ПАРК БЕЛОВЕЖСКАЯ ПУЩА



ПРИПЯТСКИЙ НАЦИОНАЛЬНЫЙ ПАРК



НАРОЧАНСКИЙ НАЦИОНАЛЬНЫЙ ПАРК



НАЦИОНАЛЬНЫЙ ПАРК “БРАСЛАВСКИЕ ОЗЁРА”



АНТИЦИПИТЕ ЭКОЛОГИЧЕСКИЙ ЗАПОВЕДНИК



Охрана растений и животных

охрана
окружающей
среды

создание
заповедников
национальных
парков

занесение
растений и
животных в
Красную
книгу

выполнение
правил
поведения
в природе

