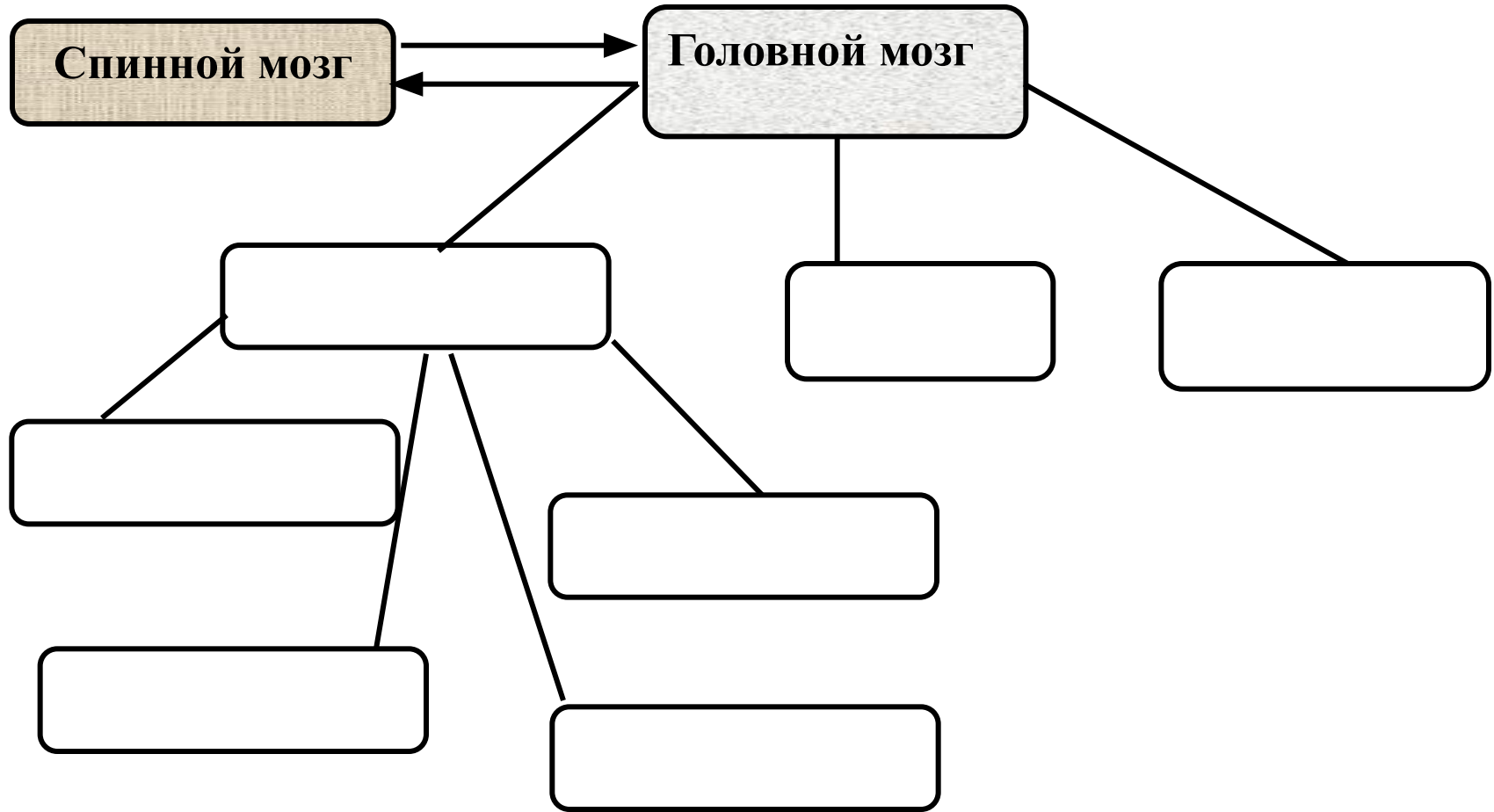


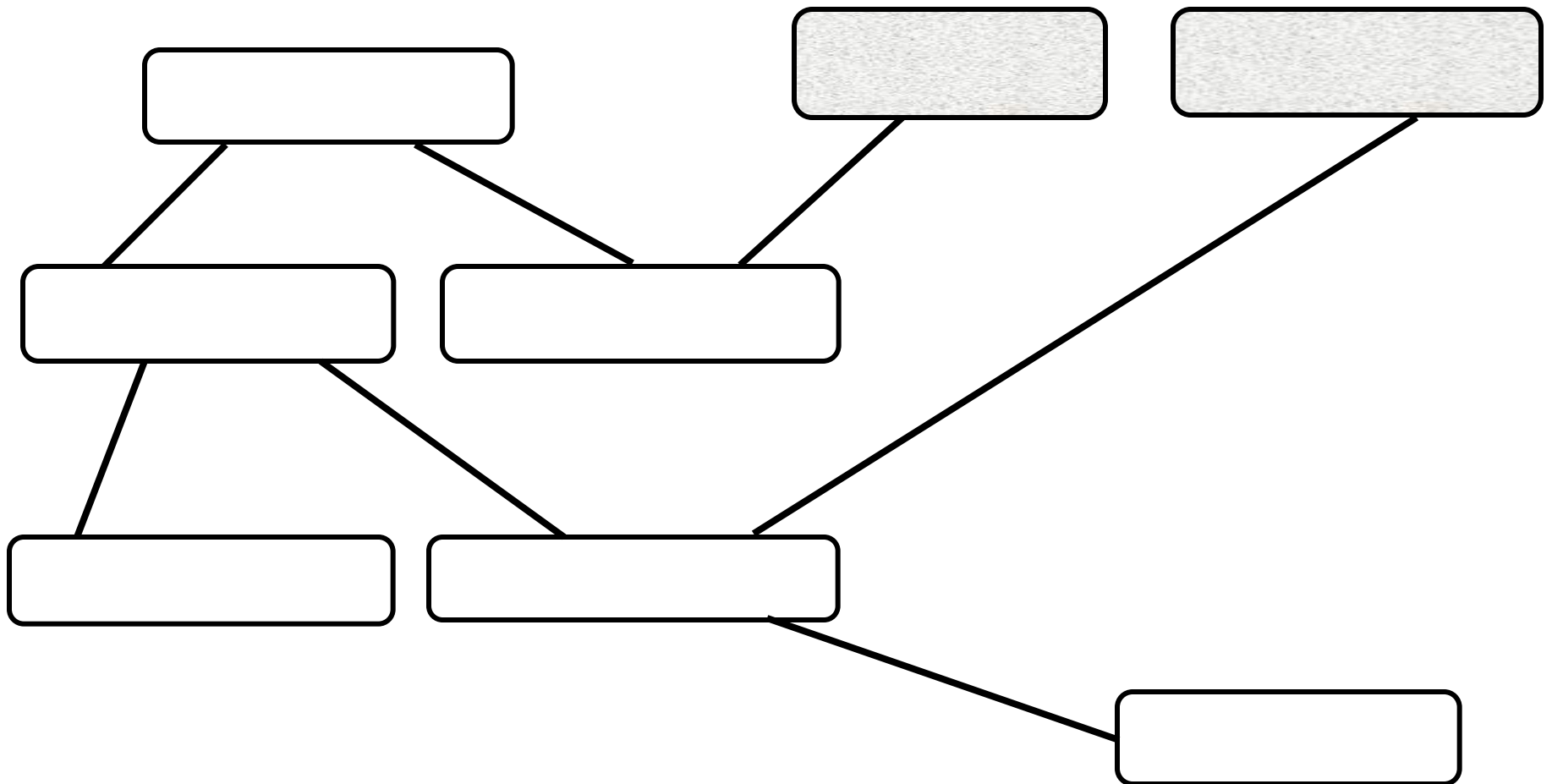
Центральная нервная система



Зарисуйте схему и разместите элементы, обозначив отделы головного мозга.

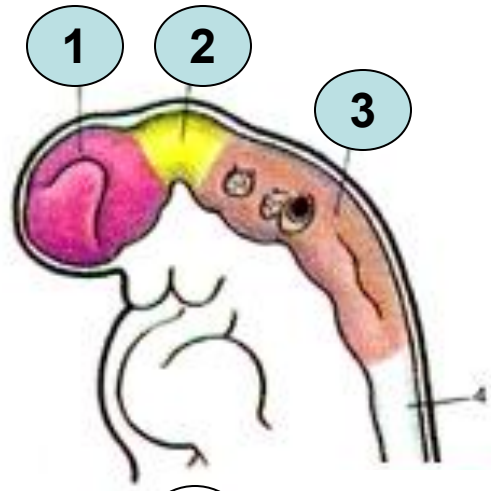
Где расположены головной и спинной мозг? Какую часть вместилищ они занимают (границы спинного мозга)?

Периферическая нервная система



Зарисуйте схему и разместите элементы периферической нервной системы: соматические (чувствительные и двигательные), вегетативные нервы, чувствительные и вегетативные ганглии, рецепторы

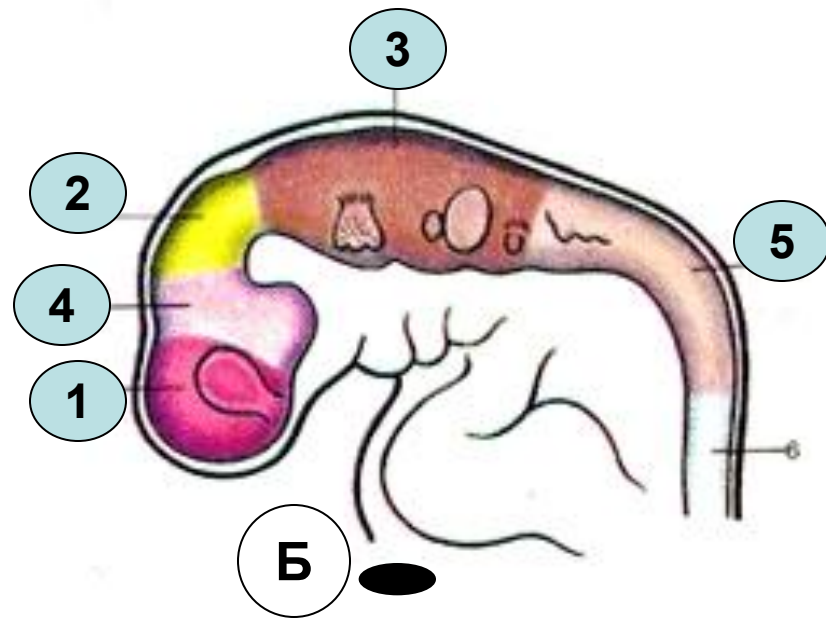
Головной мозг эмбриона человека на стадии трех (А) и пяти (Б) мозговых пузырей



А

А – 3 недели внутриутробного развития, три мозговых пузыря, дают начало:

- 1 –
- 2 –
- 3 –



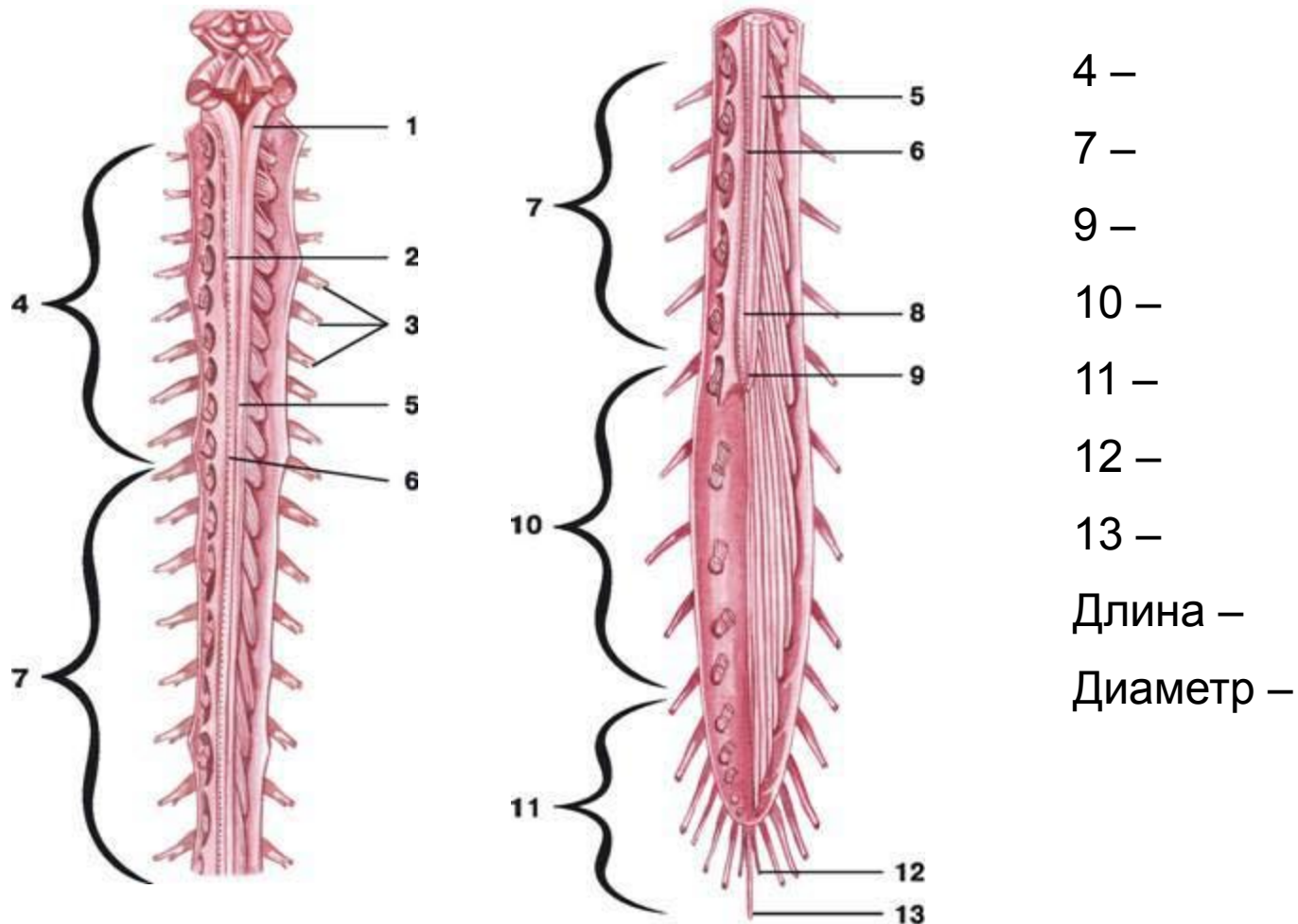
Б

Б – 5 недель внутриутробного развития

- 1 –
- 2 –
- 3 –
- 4 –
- 5 –

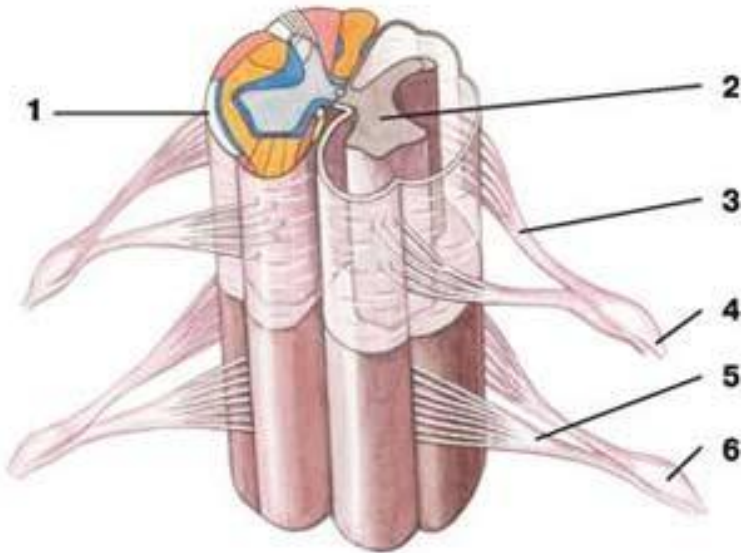
Нарисуйте и обозначьте отделы мозга, развивающиеся из мозговых пузырей на стадиях А и Б

Спинной мозг (продольный вид)



Нарисуйте и обозначьте отделы: шейный, грудной, поясничный, крестцовый, копчиковый, спинномозговые нервы с указанием количества в каждом отделе, мозговой конус, конский хвост, терминальную нить

Два сегмента спинного мозга



1 –

2 –

3 –

4 –

5 –

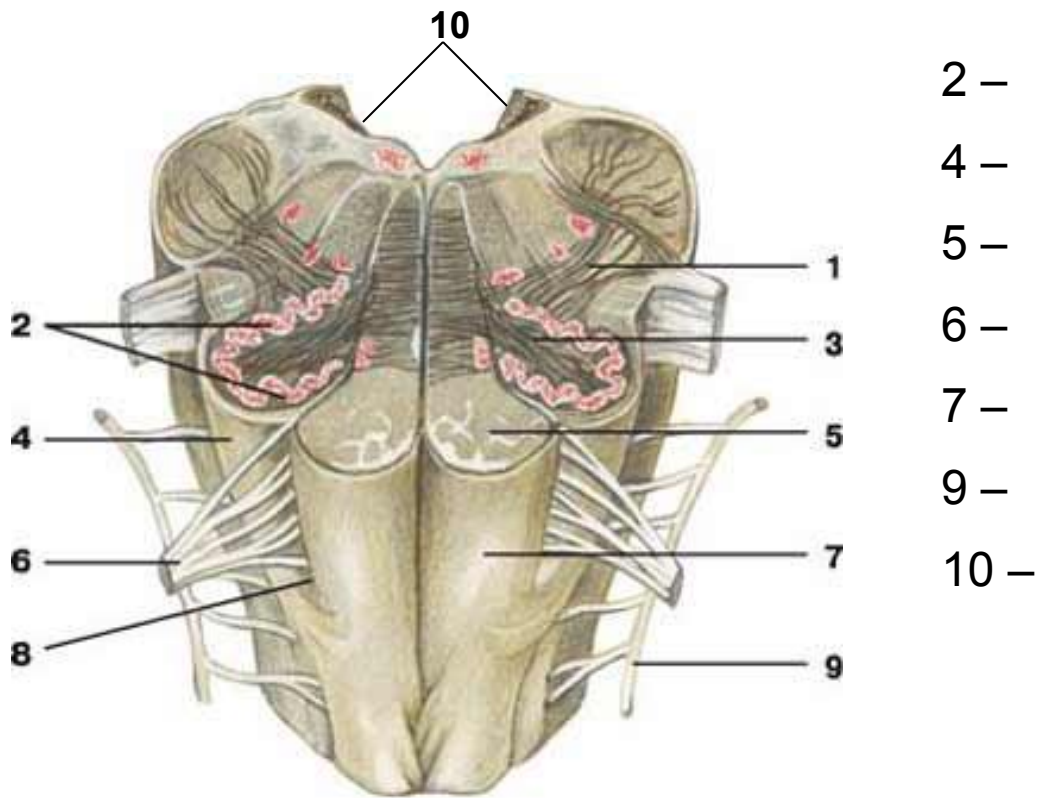
6 –

Спинномозговой нерв – это...

Передний корешок образован ...

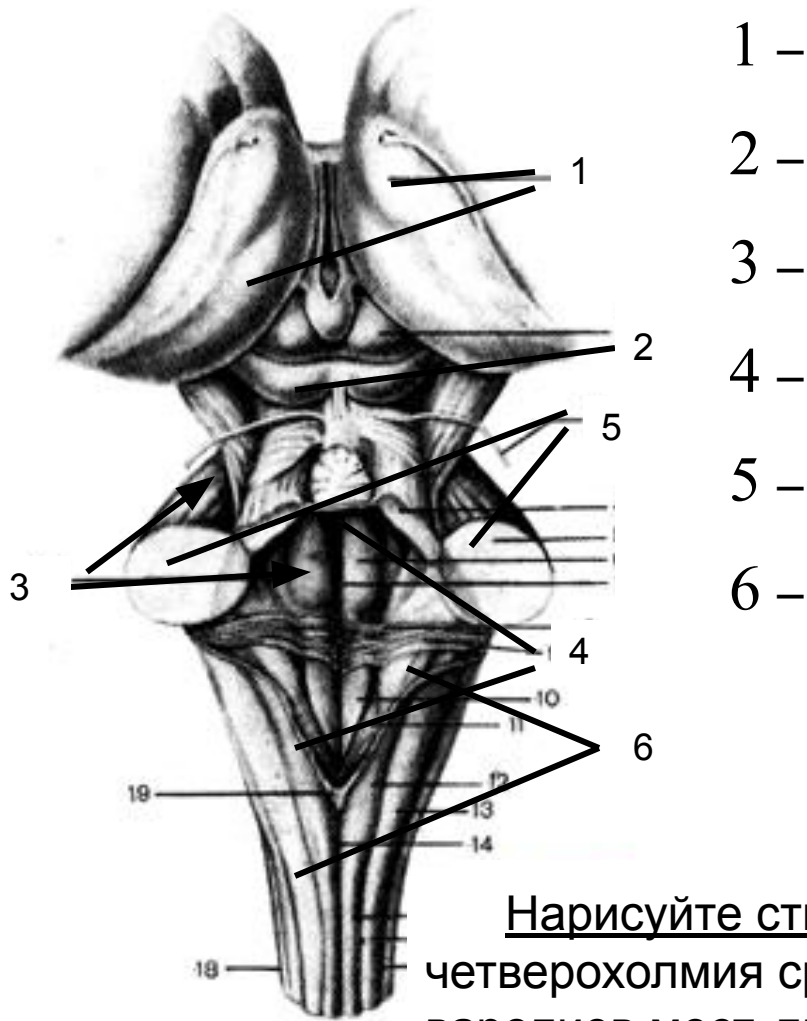
Задний корешок образован...

Зарисуйте и обозначьте: границы сегмента, белое и серое вещество, передний и задний корешок, спинномозговой ганглий. Дайте понятие спинномозгового нерва



Нарисуйте части продолговатого мозга и обозначьте ядро нижней оливы, пирамидный тракт, внешние структуры – пирамиду, оливу, ромбовидную ямку, корешки XI, XII нервов (добавочного и подъязычного)

Ствол головного мозга, truncus encephali, вид сверху (мозжечок удален).



1 –

2 –

3 –

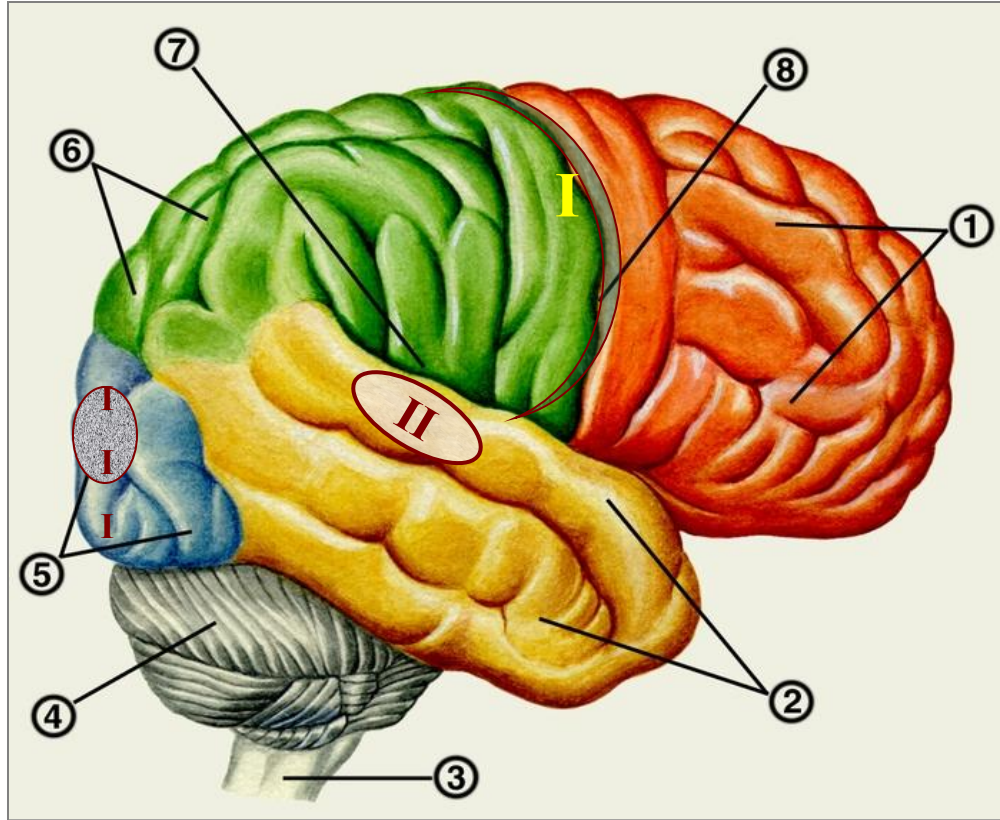
4 –

5 –

6 –

Нарисуйте ствол, обозначьте: таламус, бугры четверохолмия среднего мозга, ромбовидную ямку, варолиев мост, продолговатый мозг, средние ножки мозжечка

Кора больших полушарий



ДОЛИ:

1 –

2 –

5 –

6 –

БОРОЗДЫ:

8 –

7 –

Другие элементы:

3 –

4 –

ЦЕНТРАЛЬНЫЕ ОТДЕЛЫ анализаторов (ЦО):

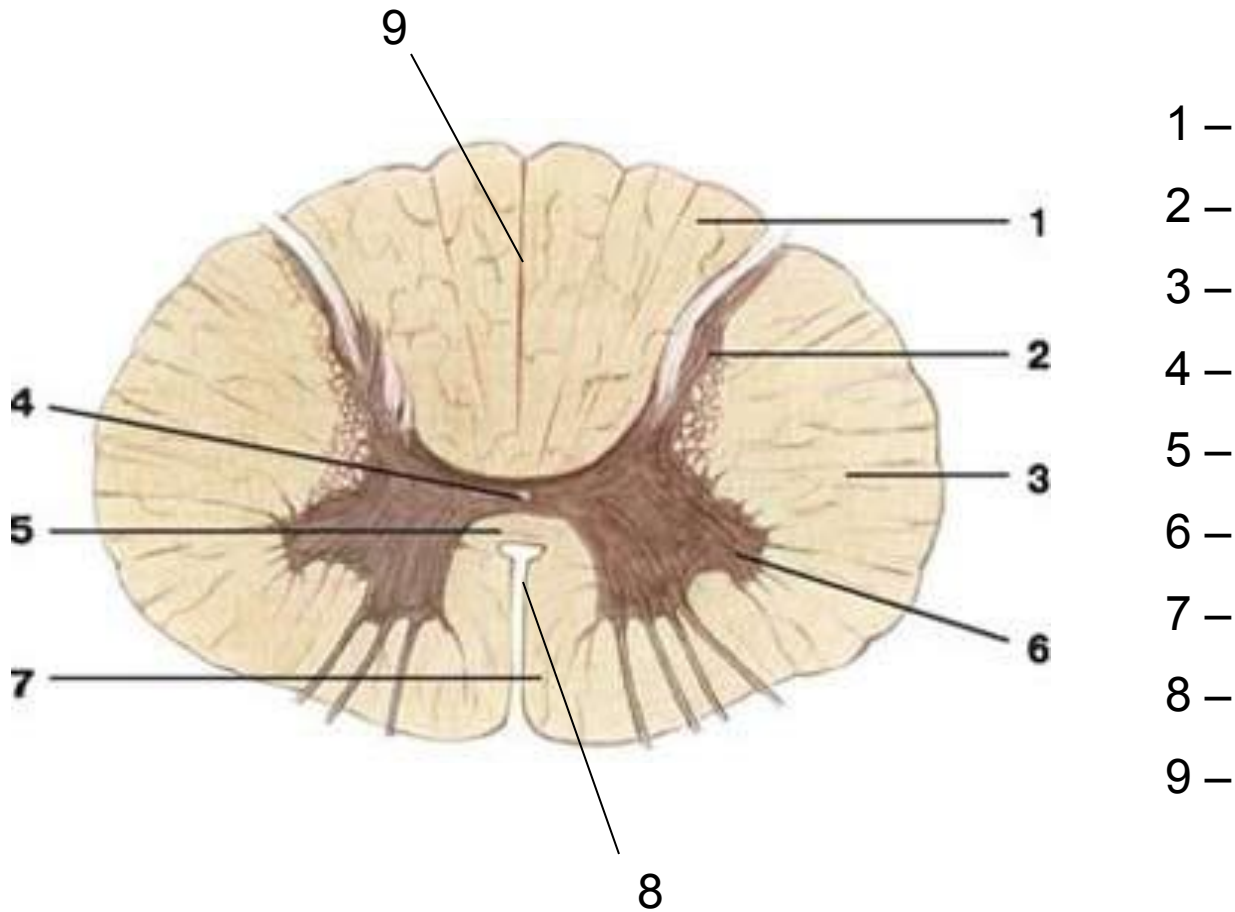
I –

II –

III –

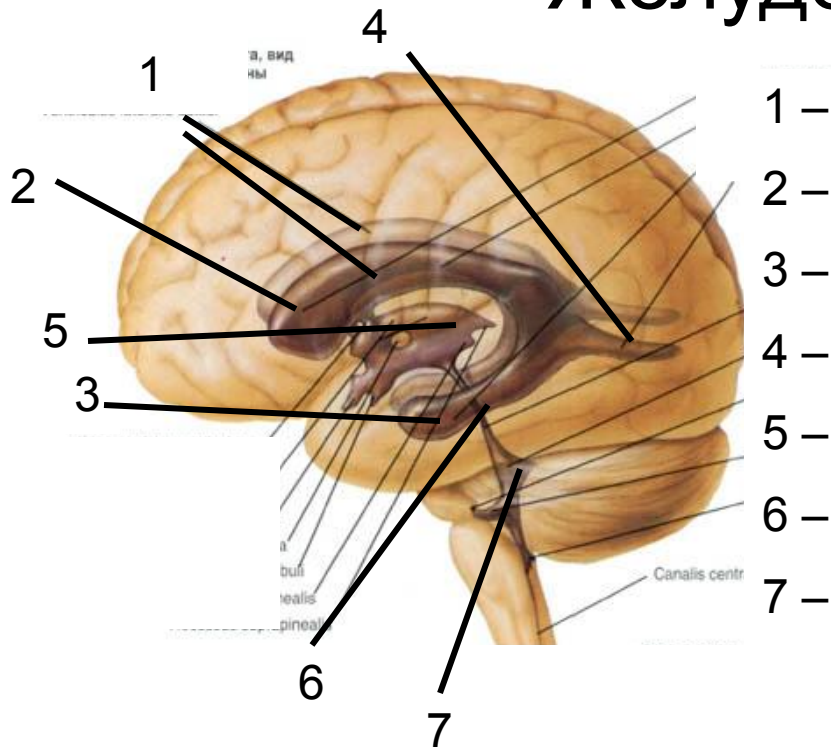
Зарисуйте и обозначьте доли и борозды коры больших полушарий (арабские цифры). Римскими цифрами обозначьте корковые участки зрительного, слухового и кожного анализаторов, с указанием извилины расположения.

Спина́й моз́г (поперечный срез)



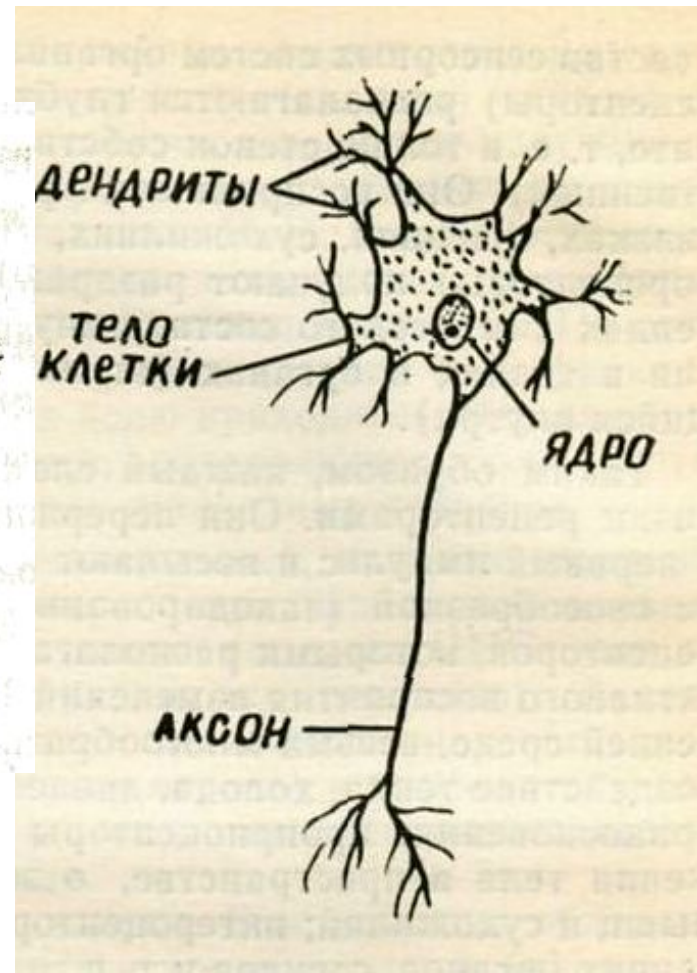
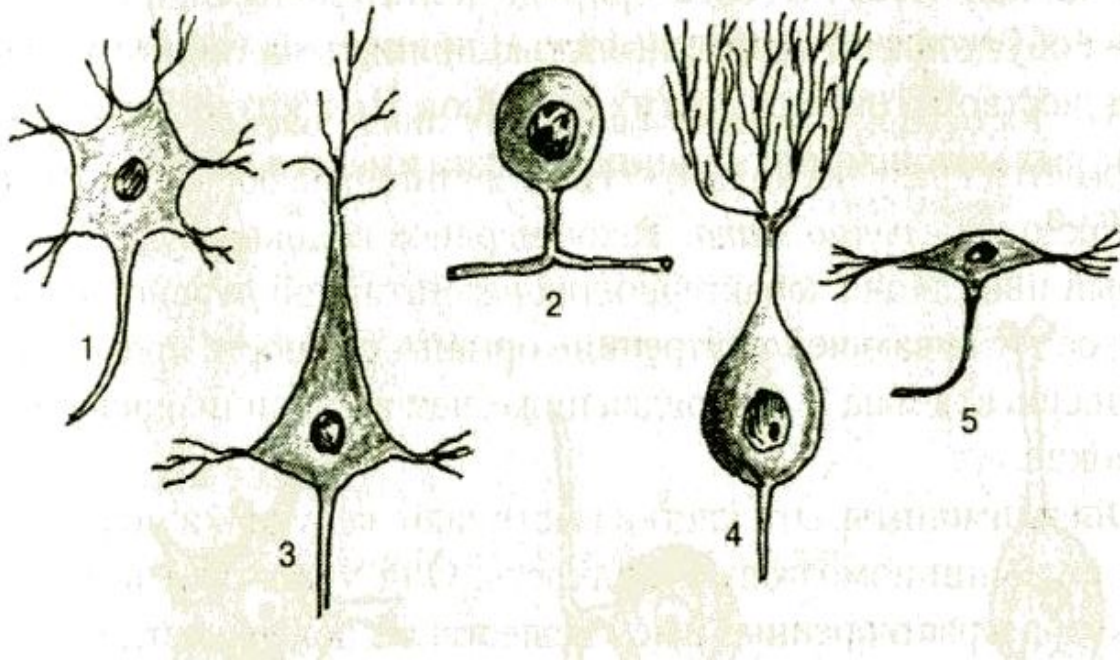
Сделайте рисунок. В белом и сером веществе спинного мозга обозначьте передние, боковые и задние канатики и рога; белую спайку, центральный канал, переднюю щель, заднюю борозду

Желудочки мозга

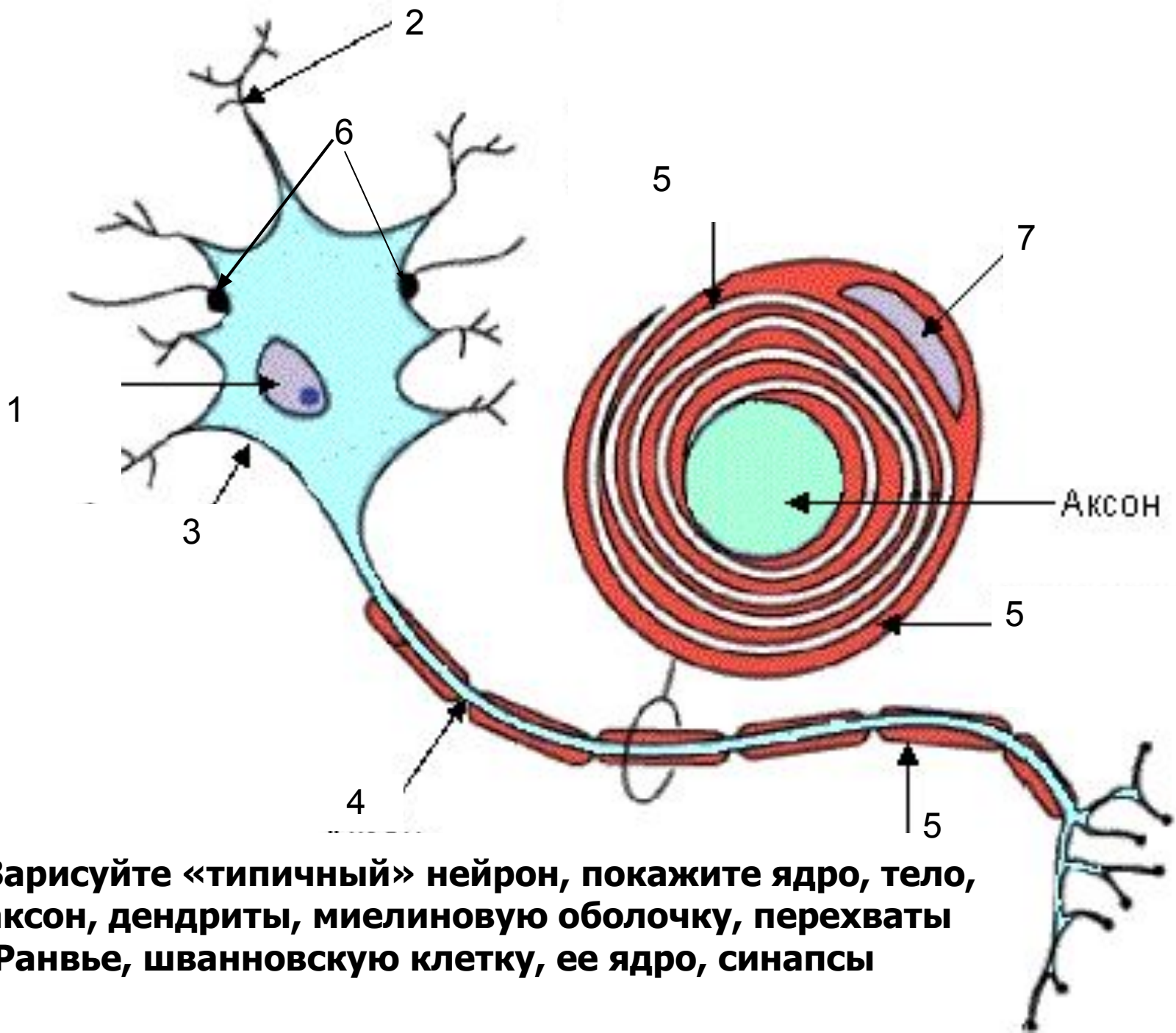


Проекция желудочков мозга. Вид слева

Зарисуйте и обозначьте: боковые желудочки (I и II), их части – передний, нижний и задний рог, III и IV желудочки, сильвиев водопровод.

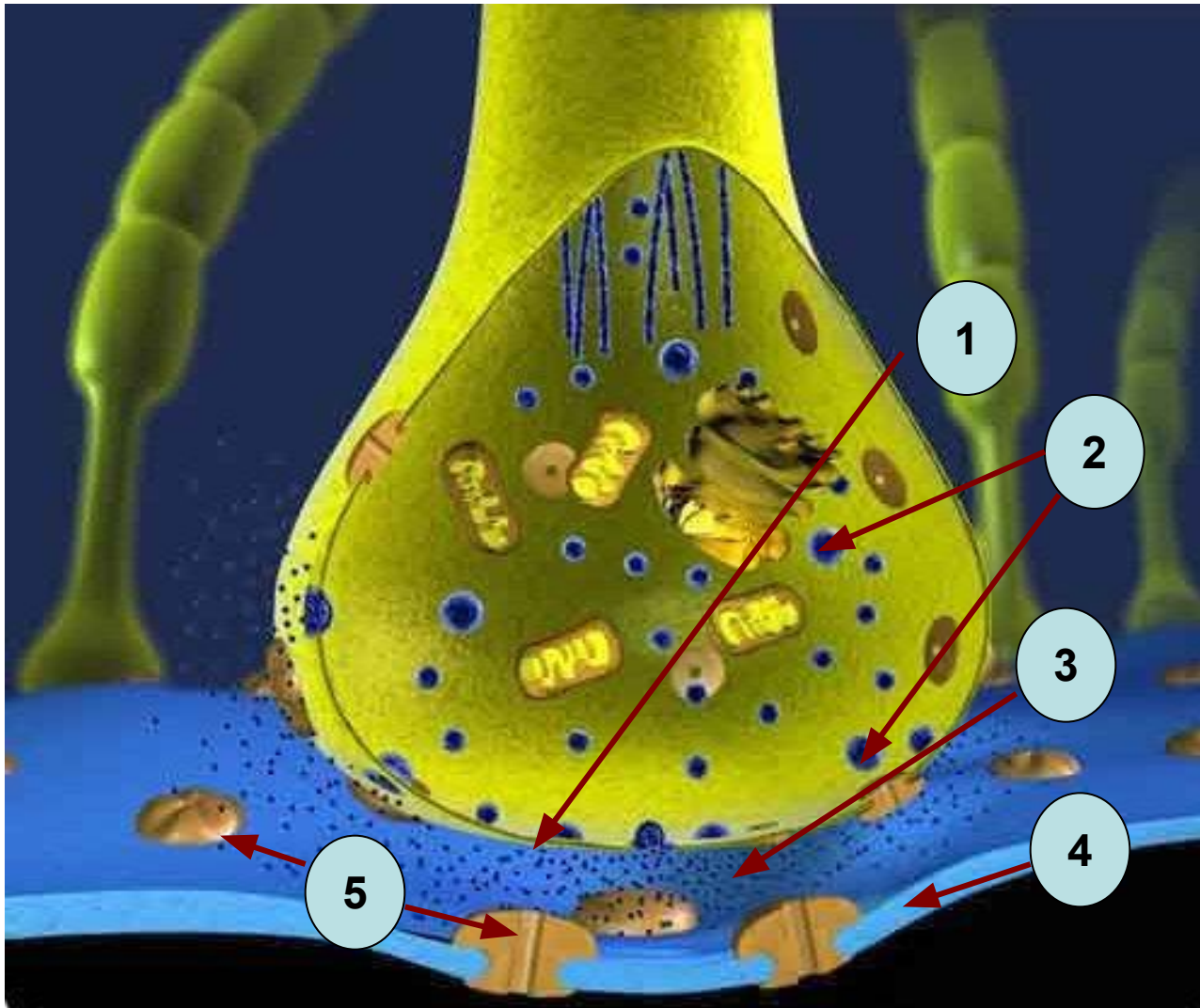


Зарисуйте, подпишите название нейрона по форме и возможную функцию. Обозначьте у каждого вида нейронов тело, аксоны и дендриты



Зарисуйте «типичный» нейрон, покажите ядро, тело, аксон, дендриты, миелиновую оболочку, перехваты Ранвье, шванновскую клетку, ее ядро, синапсы

Нарисуйте синапс, обозначьте пресинаптическую и постсинаптическую мембраны, пузырьки с медиатором, синаптическую щель, рецепторы постсинаптической мембраны



Синаптическая пуговка
вскрыта,

1 –

2 –

3 –

4 –

5 –

Перечислите
медиаторы,
действующие в
синапсах:

Нервномышечных – ,
симпатических – ,
парасимпатических – ,
тормозных –

Кровоснабжение головного мозга (визилиев круг)

Артерии:

- 1 -
- 6 -
- 11 -
- 12 -
- 13 -
- 14 -
- 15 -
- 16 -

Обозначьте основные артерии визилиева круга:
позвоночную, базилярную, заднюю мозговую,
внутреннюю сонную, переднюю мозговую, среднюю
мозговую, переднюю соединительную, заднюю
соединительную.

