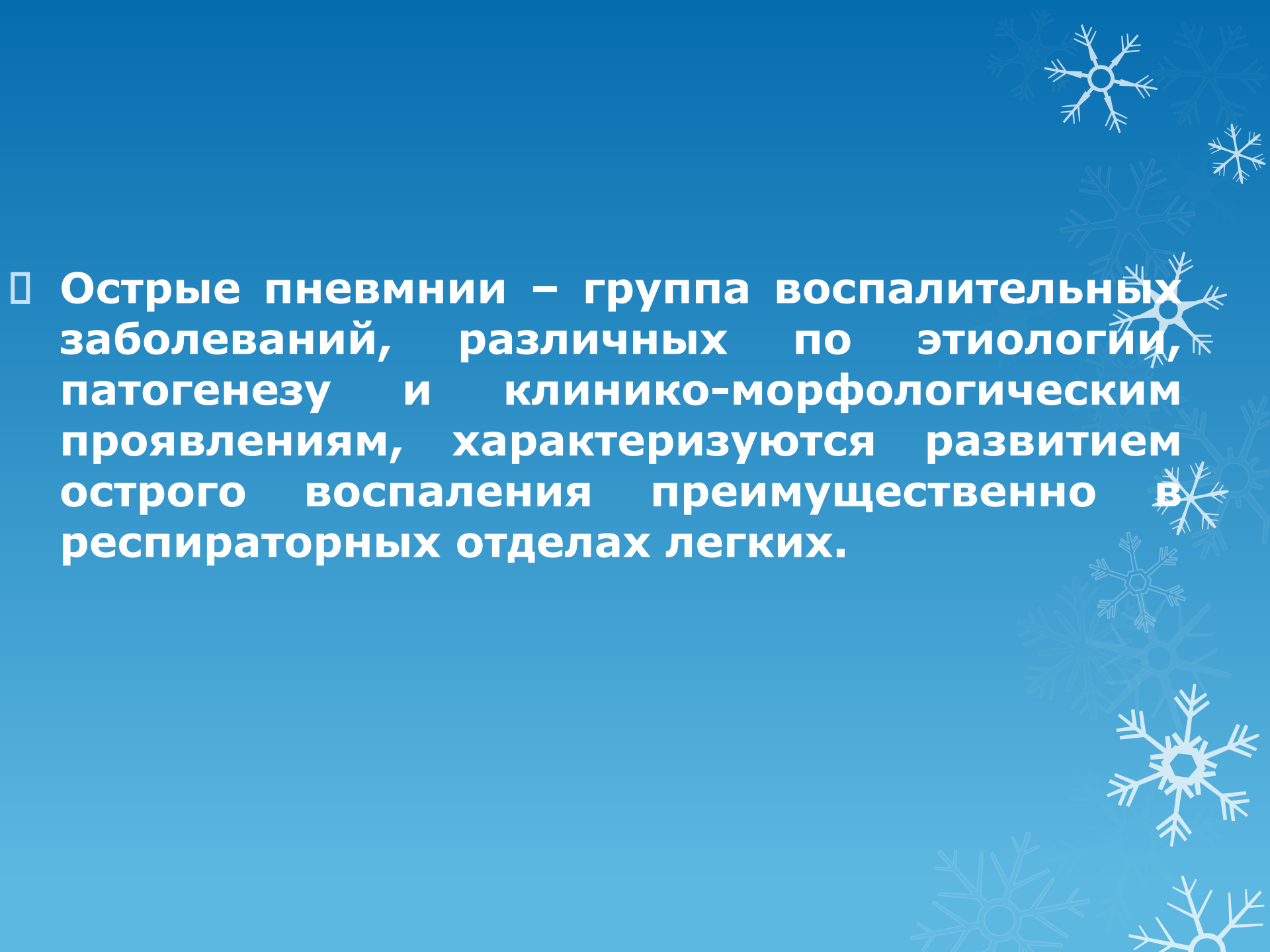


# **МОДУЛЬ ДЫХАТЕЛЬНАЯ СИСТЕМА**

**составитель**

**Бекишева  
Айгуль Нурпапаевна**

The background is a solid blue color with several white snowflake icons scattered across it. The snowflakes vary in size and orientation, with some being more prominent than others. The text is centered on the page and is written in a bold, white, sans-serif font.

□ **Острые пневмонии – группа воспалительных заболеваний, различных по этиологии, патогенезу и клинико-морфологическим проявлениям, характеризуются развитием острого воспаления преимущественно в респираторных отделах легких.**

# Острые пневмонии

## первичные

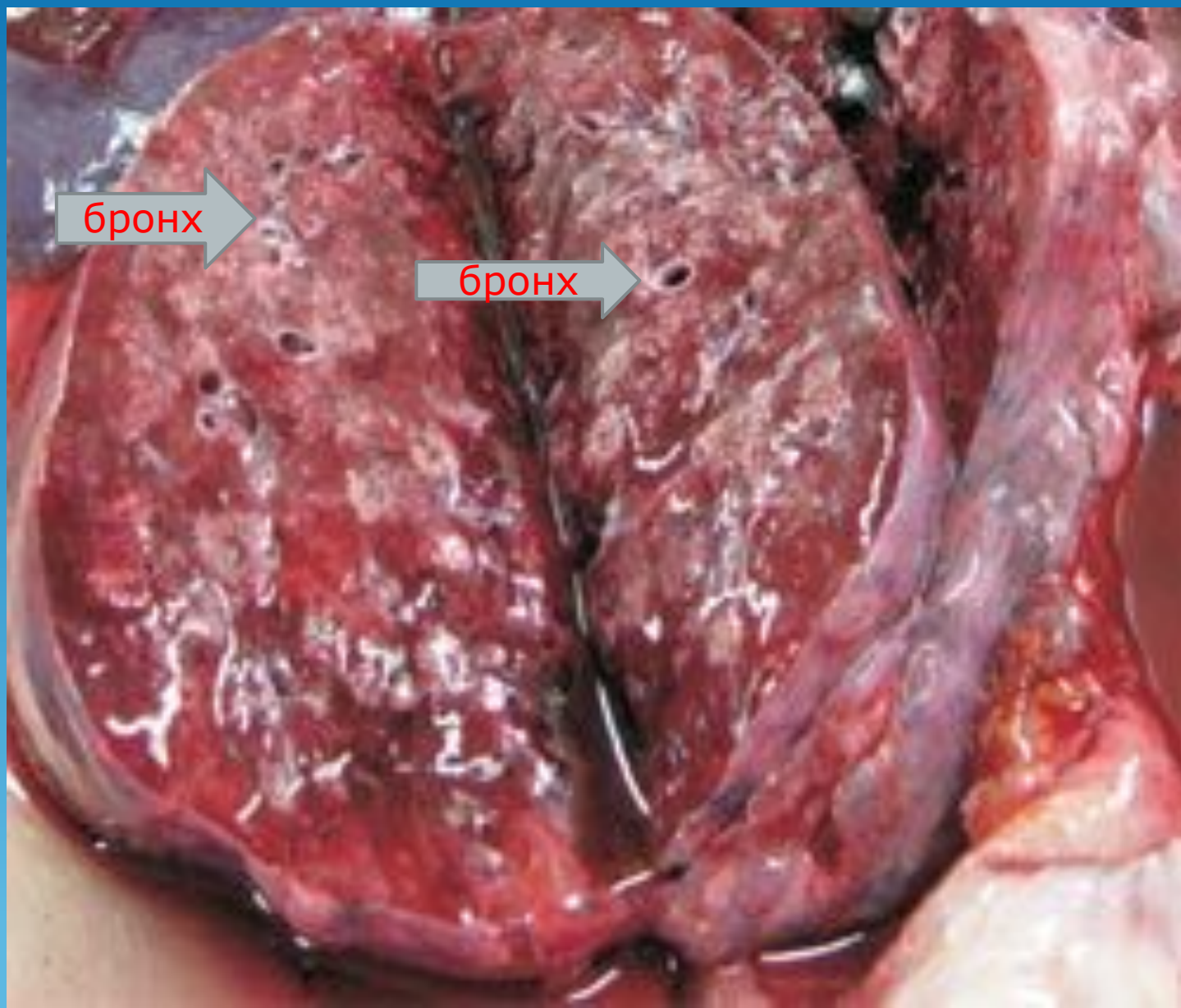
- Крупозная
- Бронхопневмония
- Интерстициальная пневмония

## вторичные

- Обострение хронического бронхита
- Аспирационные
- Гипостатические
- Послеоперационные
- Септические
- Иммунодефицитные

**Бронхопневмонией называют воспаление легких, развивающееся в связи с бронхитом или бронхиолитом. Она имеет очаговый характер, может быть морфологическим проявлением как первичных, так и вторичных острых пневмоний.**

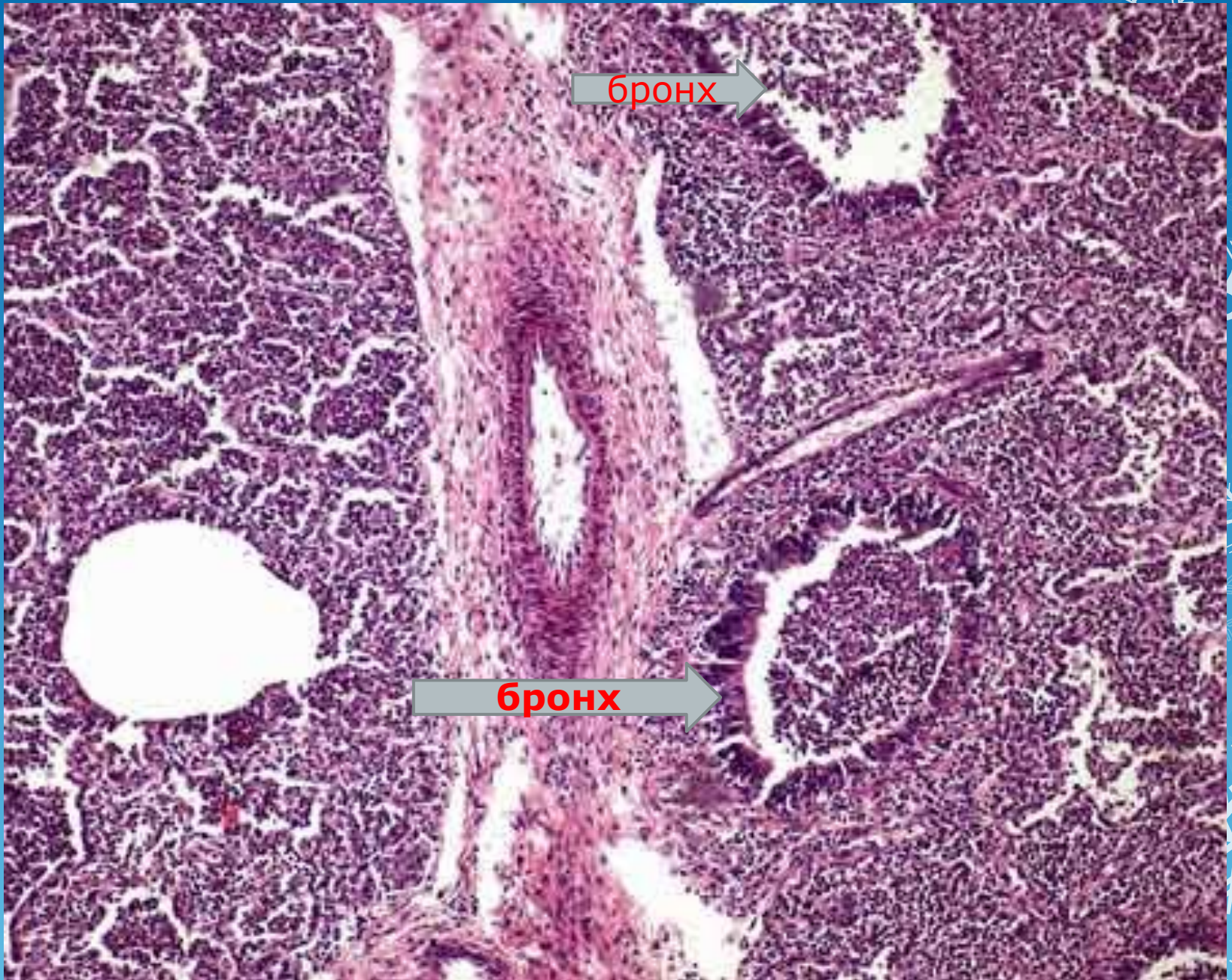




бронх

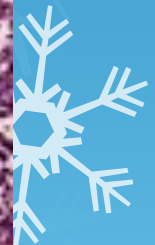
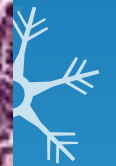
бронх





бронх

бронх



# Крупозная пневмония

- острое инфекционно-аллергическое заболевание, при котором поражается одна или несколько долей легкого (долевая, лobarная пневмония), в альвеолах появляется фибринозный экссудат (фибринозная, или крупозная, пневмония), а на плевре – фибринозные наложения (плевнопневмония).
- Этиология. Возбудителем являются пневмококки 1, 2, 3 и 4 типов, в редких случаях диплобацилла Фридлиндера.

- **Крупозная пневмония - стадии**
- **Стадия прилива- первые сутки**
- **Стадия красного опеченения- второй день болезни**
- **Стадия серого опеченения- 4-6 день**
- **Стадия разрешения-9 -11 день**



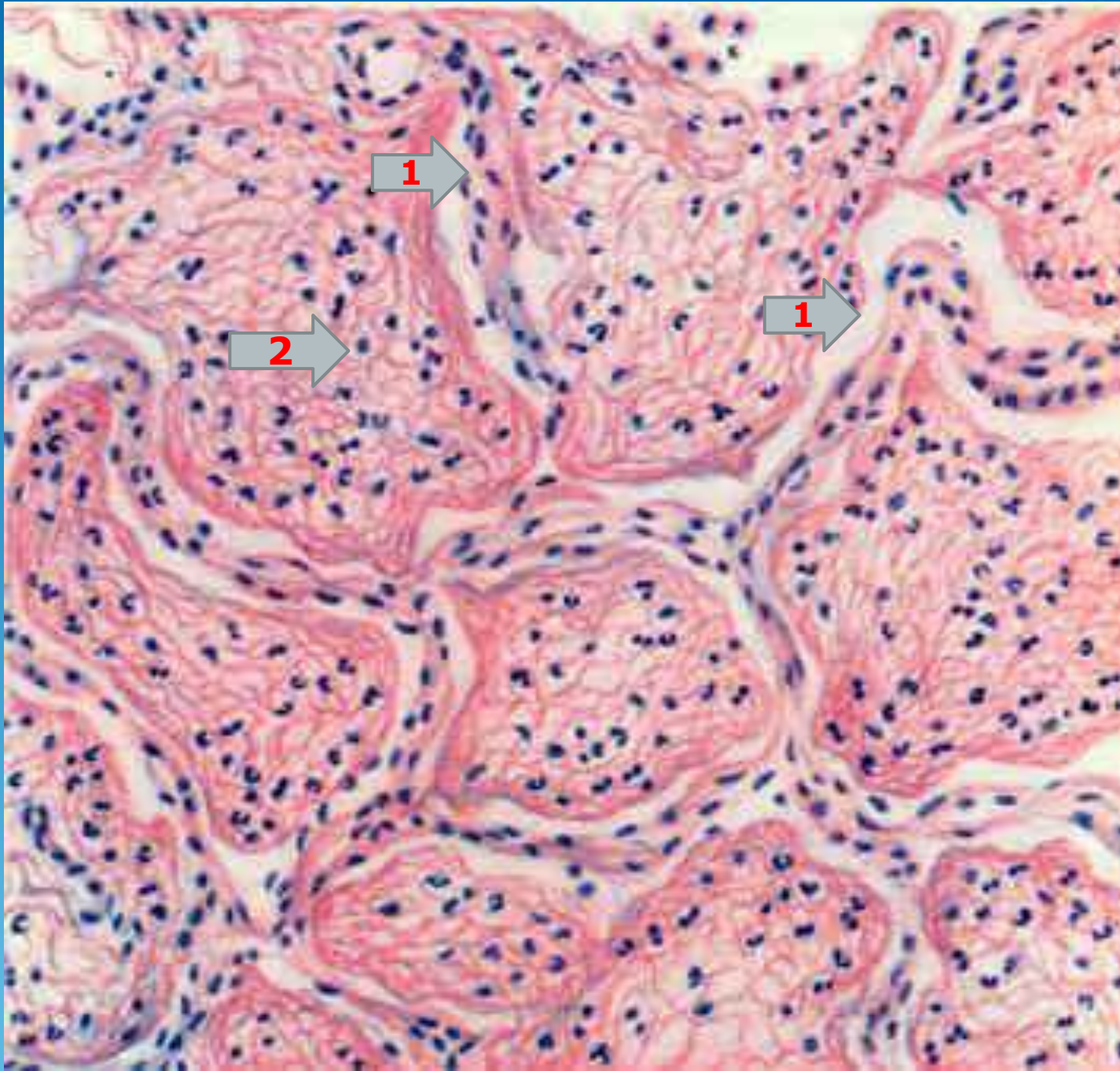


граница между долями

лимфоузел

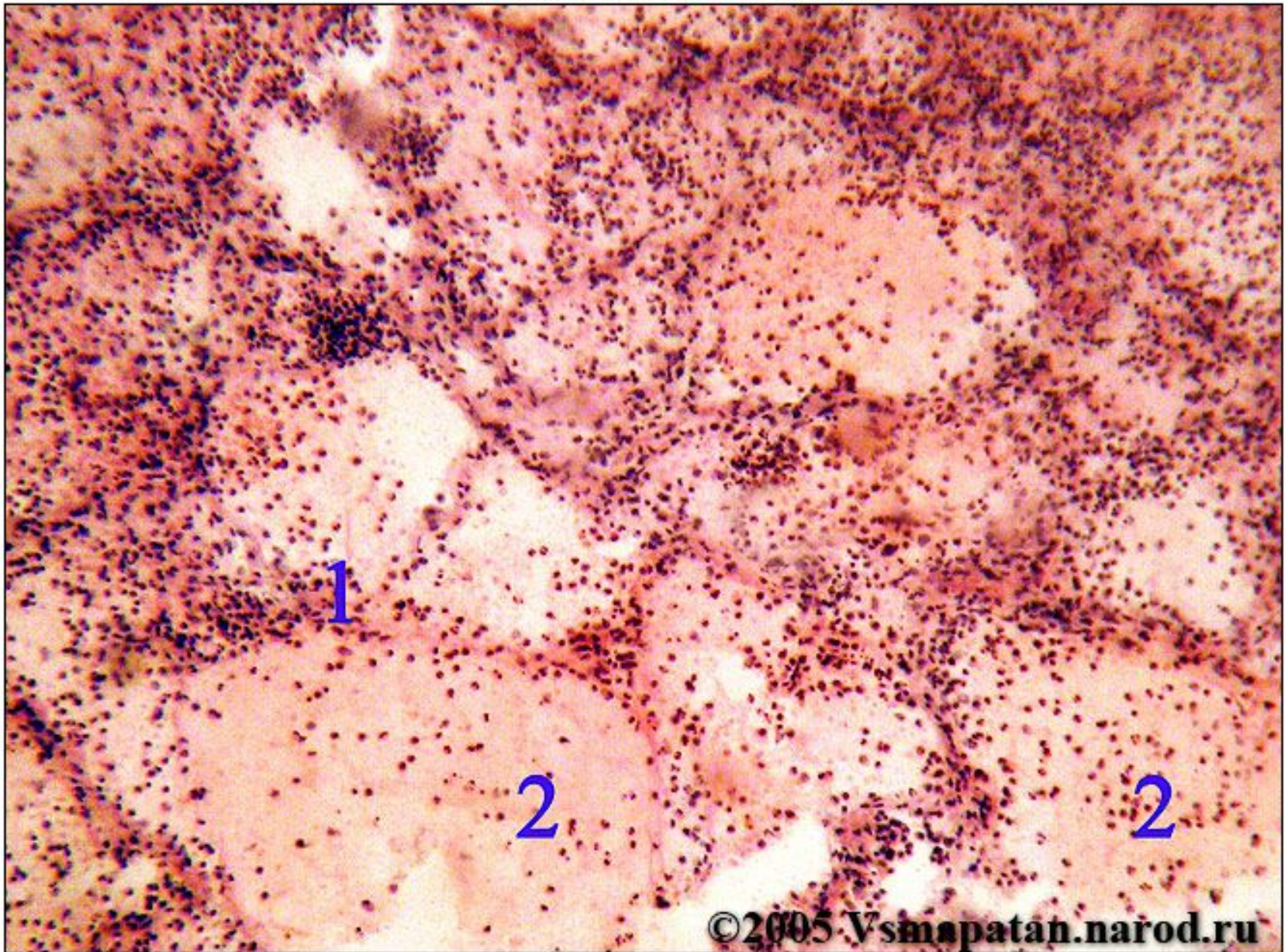
массы фибринозного экссудата  
выполняют альвеолы нижней  
доли легкого - ткань ее плотная,  
белесоватая, безвоздушная  
(серое опеченение)







## Крупозная пневмония



1-стенки альвеол полнокрывны, инфильтрированы лейкоцитами,  
2-в просвете альвеол плотный розовый экссудат с лейкоцитами и эритроцитами.

# Легочные осложнения крупозной пневмонии

- Карнификация легкого
- Образование острого абсцесса
- Гангрена легкого
- Эмпиема плевры



# Внелегочные осложнения крупозной пневмонии

- **Гнойный медиастенит и перикардит.**
- **Абсцессы головного мозга и вторичный гнойный менингит**
- **Полипозно-язвенный эндокардит**
- **Гнойный артрит, гнойный перитонит и др.**



# Хронические заболевания легких.

- Хронический бронхит
- Бронхиальная астма
- Бронхоэктатическая болезнь
- Хроническая обструктивная эмфизема
- Хронический абсцесс
- Хроническая пневмония

# Механизмы развития ХЗЛ

- **Бронхитогенный – в основе лежит нарушение дренажной функции бронхов и бронхиальной проходимости**
- **Пневмониогенный – связан с острой пневмонией и ее осложнениями**
- **Пневмонитогенный – определяет развитие хронических интерстициальных болезней.**



# Хронический бронхит-

- По распространенности – локальный , диффузный.
- Обструктивный и необструктивный
- Простой катаральный, слизистогнойный

# Просвет бронхов



Здоровый  
бронх



Бронх при хроническом  
бронхите

□ **Бронхоэктазы – стойкое патологическое расширение одного или нескольких бронхов, содержащих хрящевые пластинки и слизистые железы, с разрушением эластического и мышечного слоев бронхиальной стенки.**

□ **Виды:**

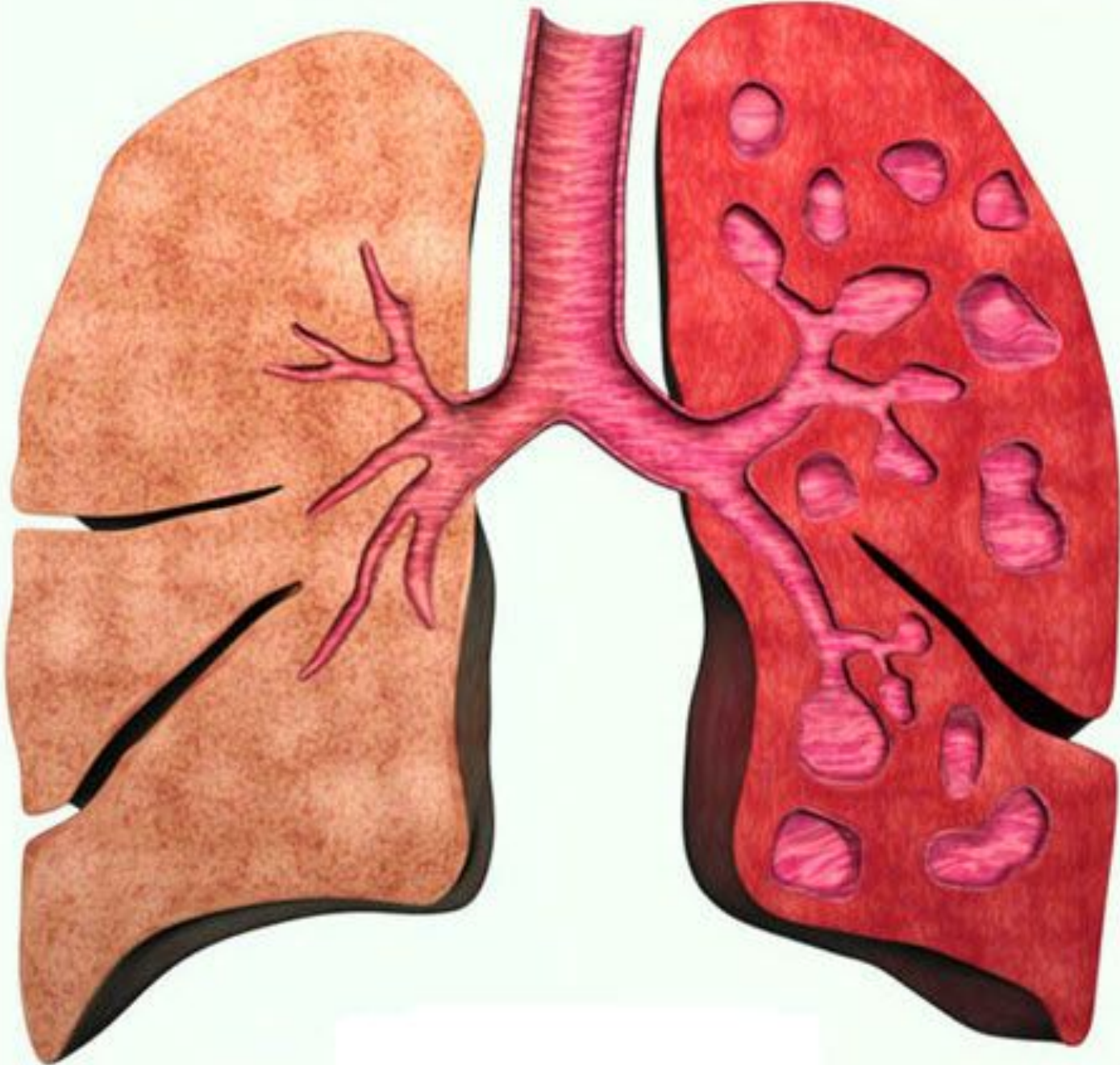
□ **Врожденные или приобретенные.**

□ **Мешотчатые или цилиндрические**

□ **Осложнения: легочное кровотечение, абсцесс легкого, эмпиема плевры, хроническая сердечно-легочная недостаточность, вторичный амилоидоз.**

Норма

Бронхоэктатическая болезнь





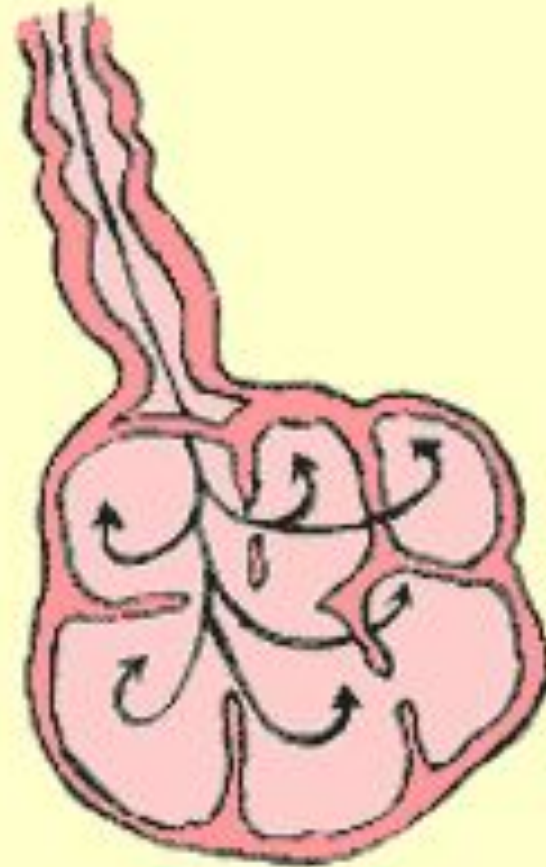
# Хроническая обструктивная эмфизема легких.

- Перифокальная,
- викарная,
- старческая,
- идиопатическая,
- межуточная,
- хроническая обструктивная.

# Строение альвеол в норме и при эмфиземе



Здоровое легкое



Эмфизема



**эмфизема**

**эмфизема**







**Альвеолы пораженные эмфиземой**



**Нормальные альвеолы**





# Пневмониогенный абсцесс легкого

- является осложнением пневмонии любой этиологии, чаще стафилококковой или стрептококковой.
- Частая локализация процесса 2, 6, 8, 9, 10 сегменты легких. Нередко абсцесс сообщается с просветом бронха (дренажные бронхи).

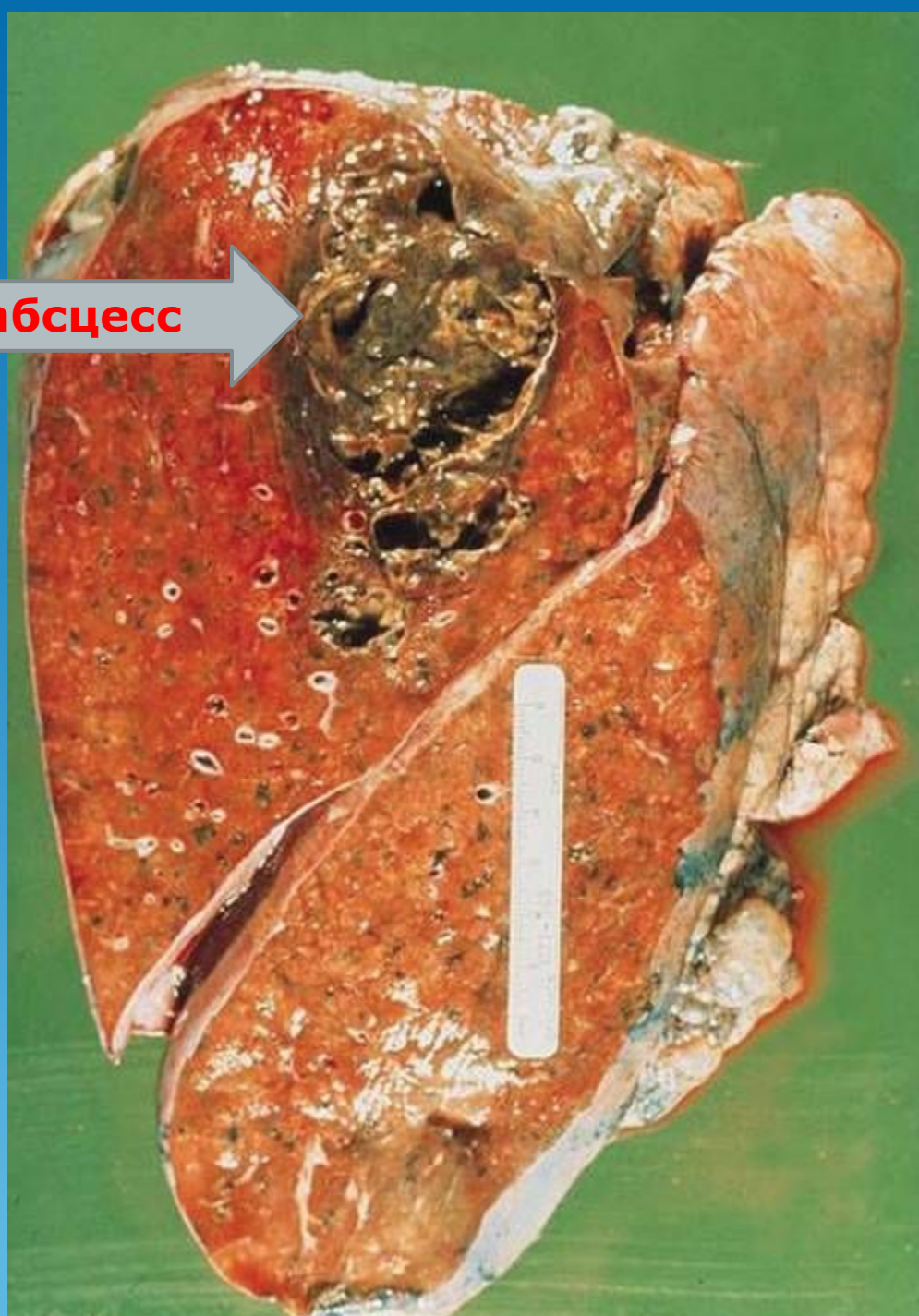
# Бронхогенный абсцесс

- **появляется при разрушении стенки бронхоэктаза и переходе воспаления на соседнюю легочную ткань. Стенка абсцесса образована бронхоэктазом и уплотненной легочной тканью. Бронхогенные абсцессы бывают множественными. Процесс чаще принимает характер хронического.**

# Хронический абсцесс.

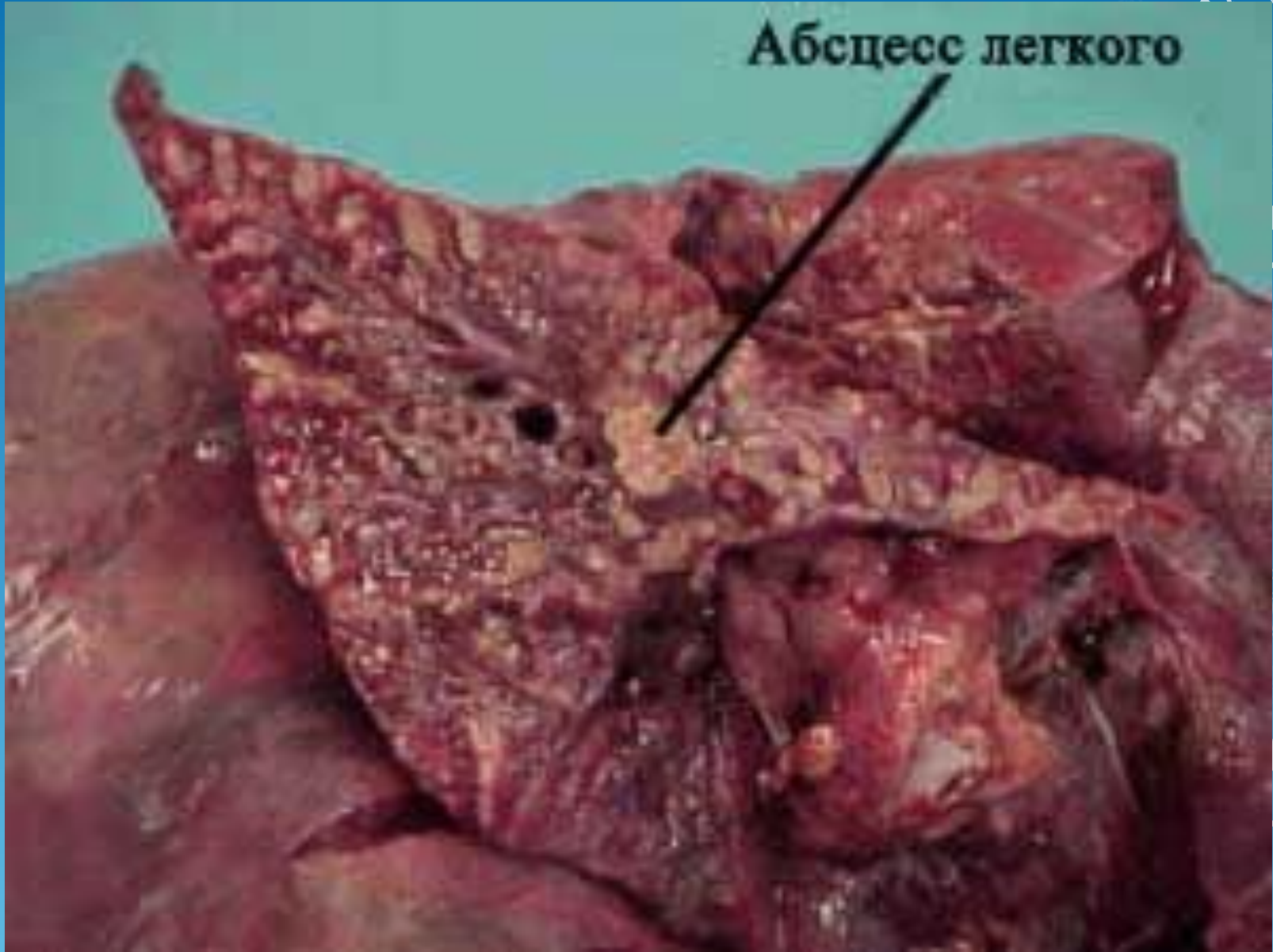
- Абсцесс представляет собой полость, заполненную гноем и окруженную плотной капсулой.
- Наружный слой капсулы – плотная соединительная ткань, внутренний – грануляционная ткань и пиогенная мембрана.

**абсцесс**





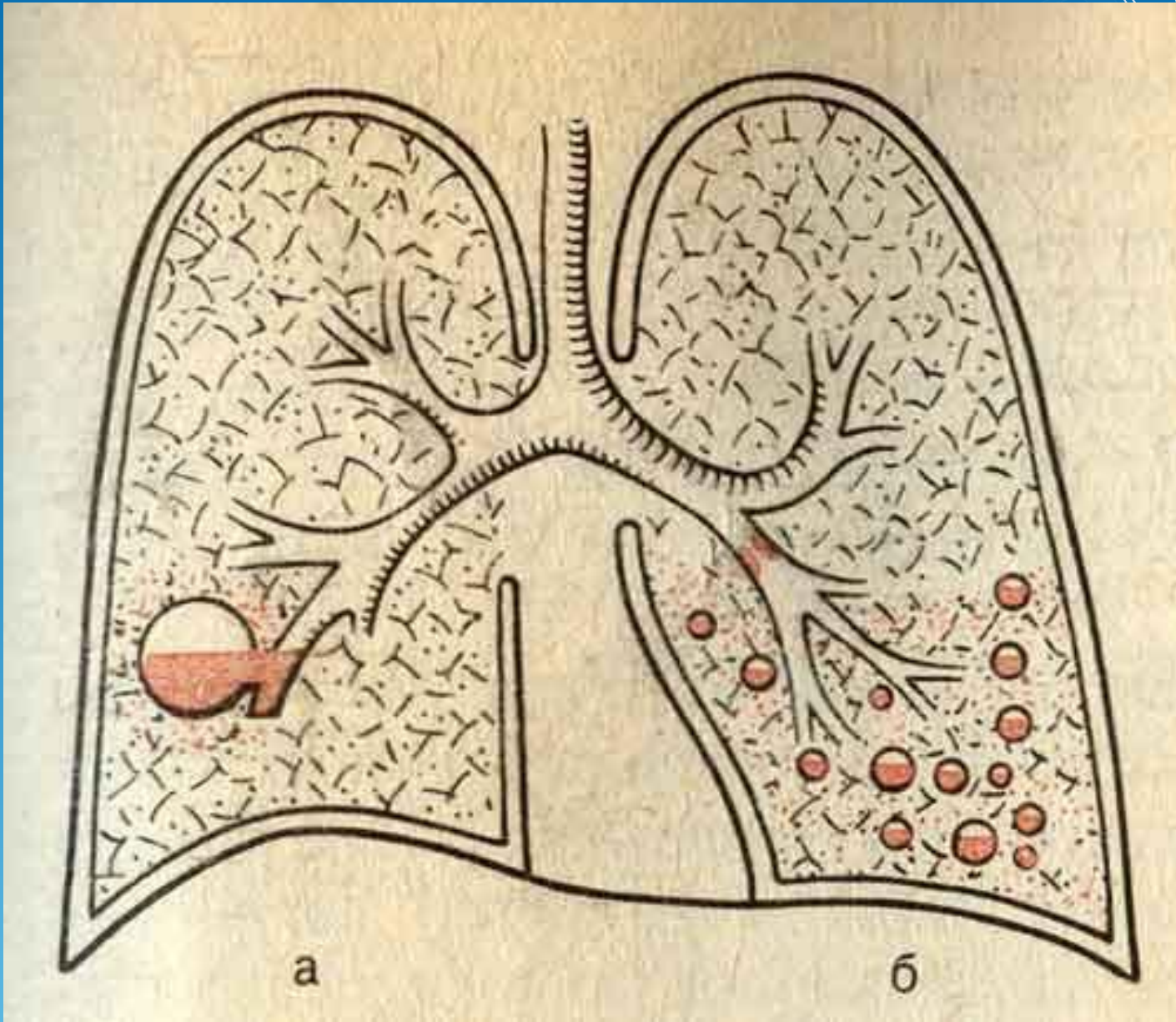
Абсцесс легкого





# Гангрена легкого

- осложняет обычно пневмонию и абсцесс легкого любого генеза при присоединении гнилостных микроорганизмов. Легочная ткань подвергается влажному некрозу, становится грязно-серого цвета с дурным запахом. Гангрена чаще всего заканчивается смертью больного.



a

b



**Рахмет!**



каифолог.ru