



Синий кит
30 м – вес 150 т



Бурозубка
(землеройковые)
4 см – вес 2 гр

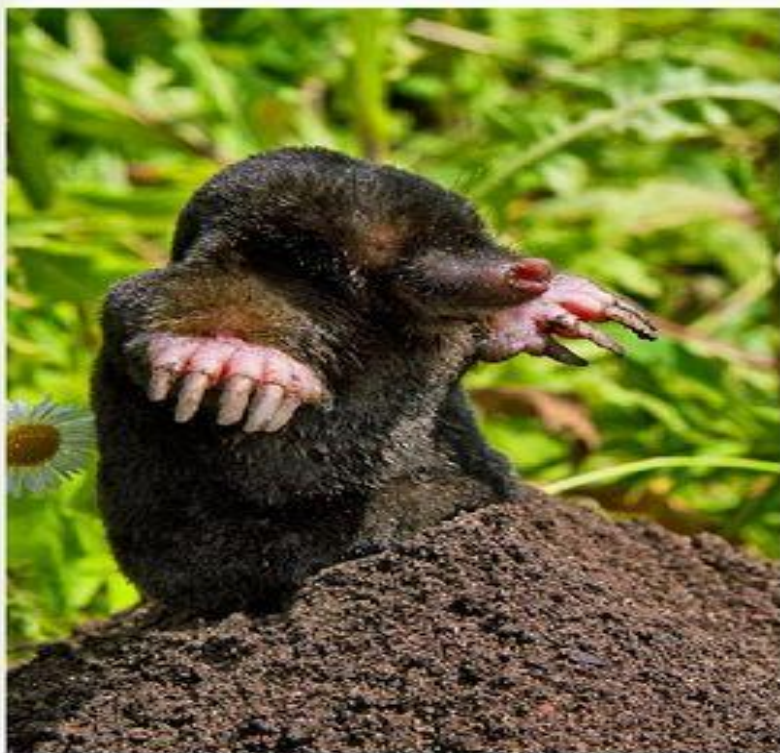
Класс Млекопитающие



Млекопитающие
— это высшие
позвоночные
животные,
широко
распространивши
еся на Земле.



Животные которые живут в почве



почвенная среда обитания



наземно-воздушная среда

Класс млекопитающие

Подкласс Первозвери

П/кл Сумчатые

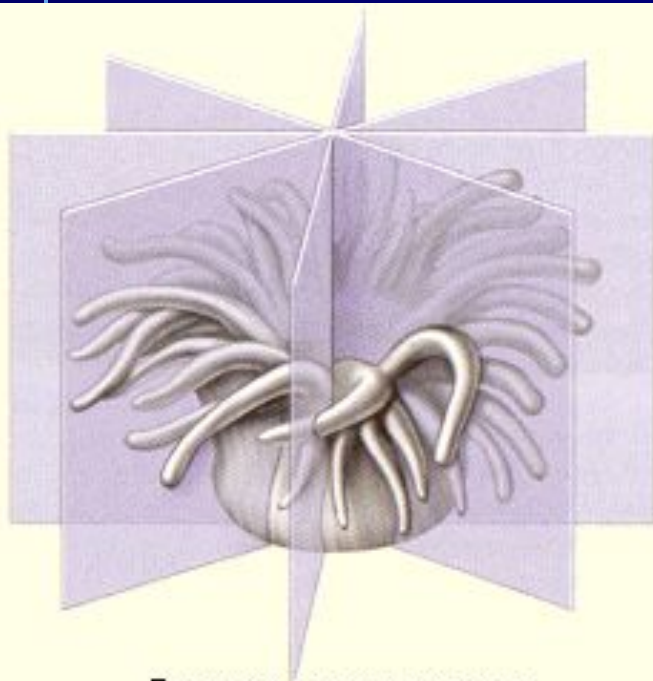
п/кл плацентарные



Новорожденный кенгуру в сумке матери (подкласс Сумчатые)



Двусторонняя симметрия тела



Радиальная симметрия

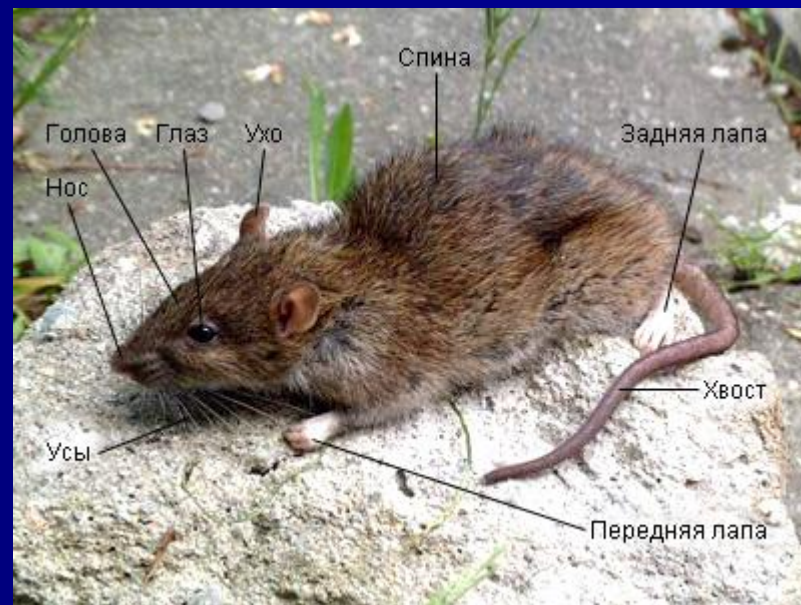


Двусторонняя симметрия

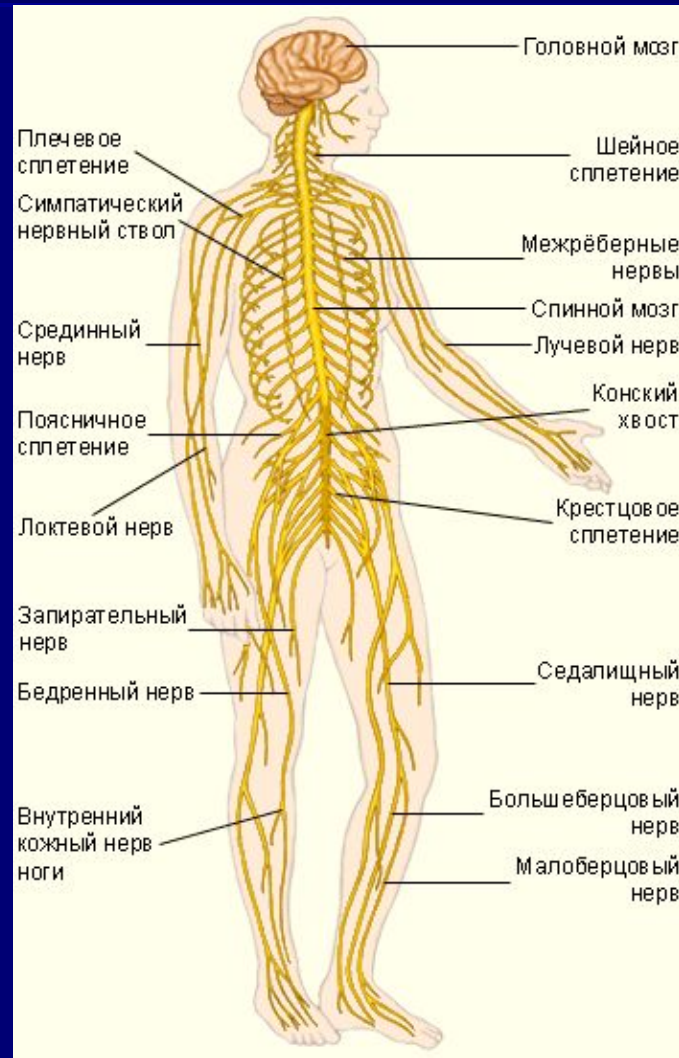


- Ушные раковины
- Шерстяной покров
- Кожа с железами:

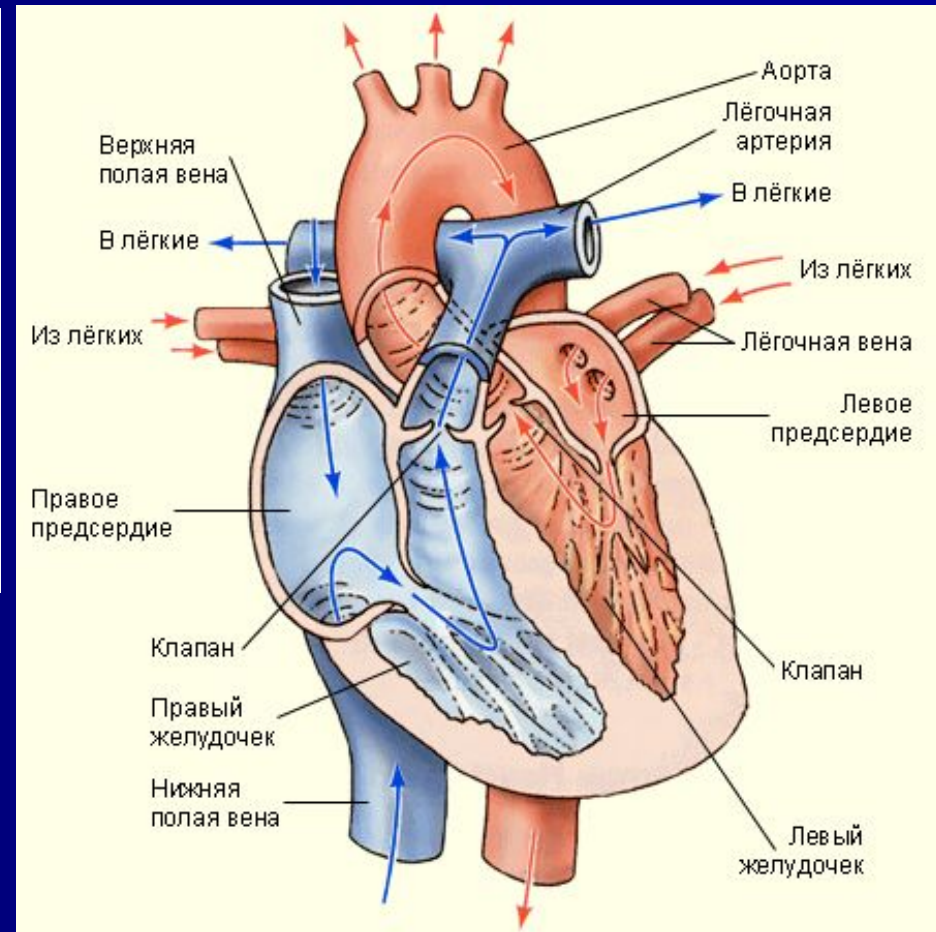
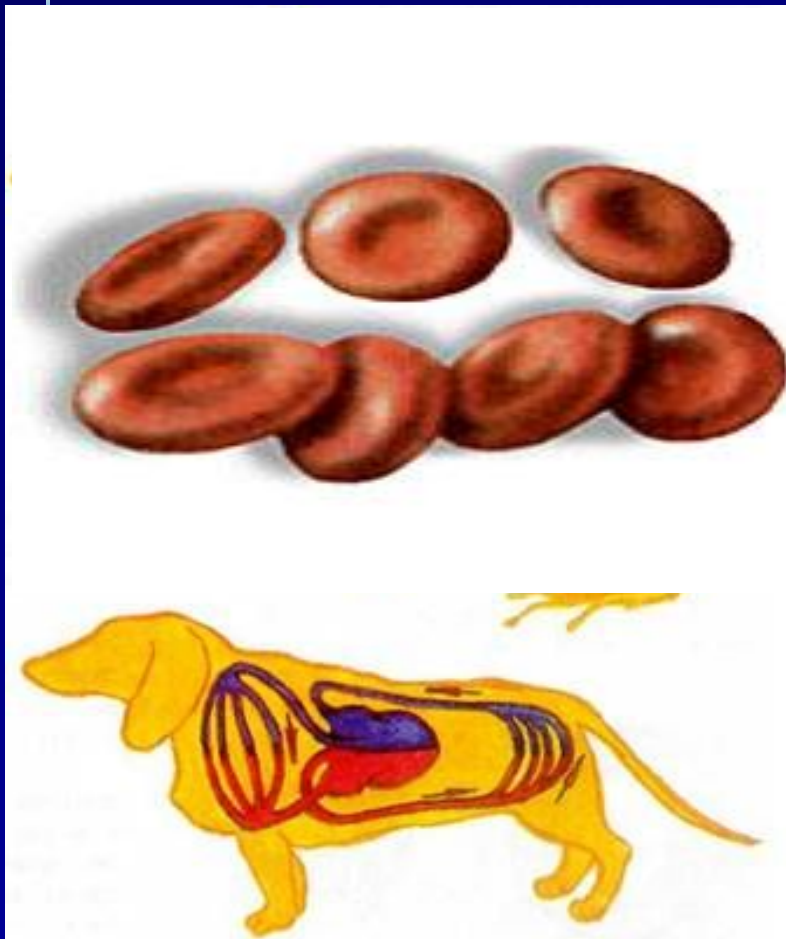
ПОТОВЫМИ, САЛЬНЫМИ, ПАХУЧИМИ, МЛЕЧНЫМИ



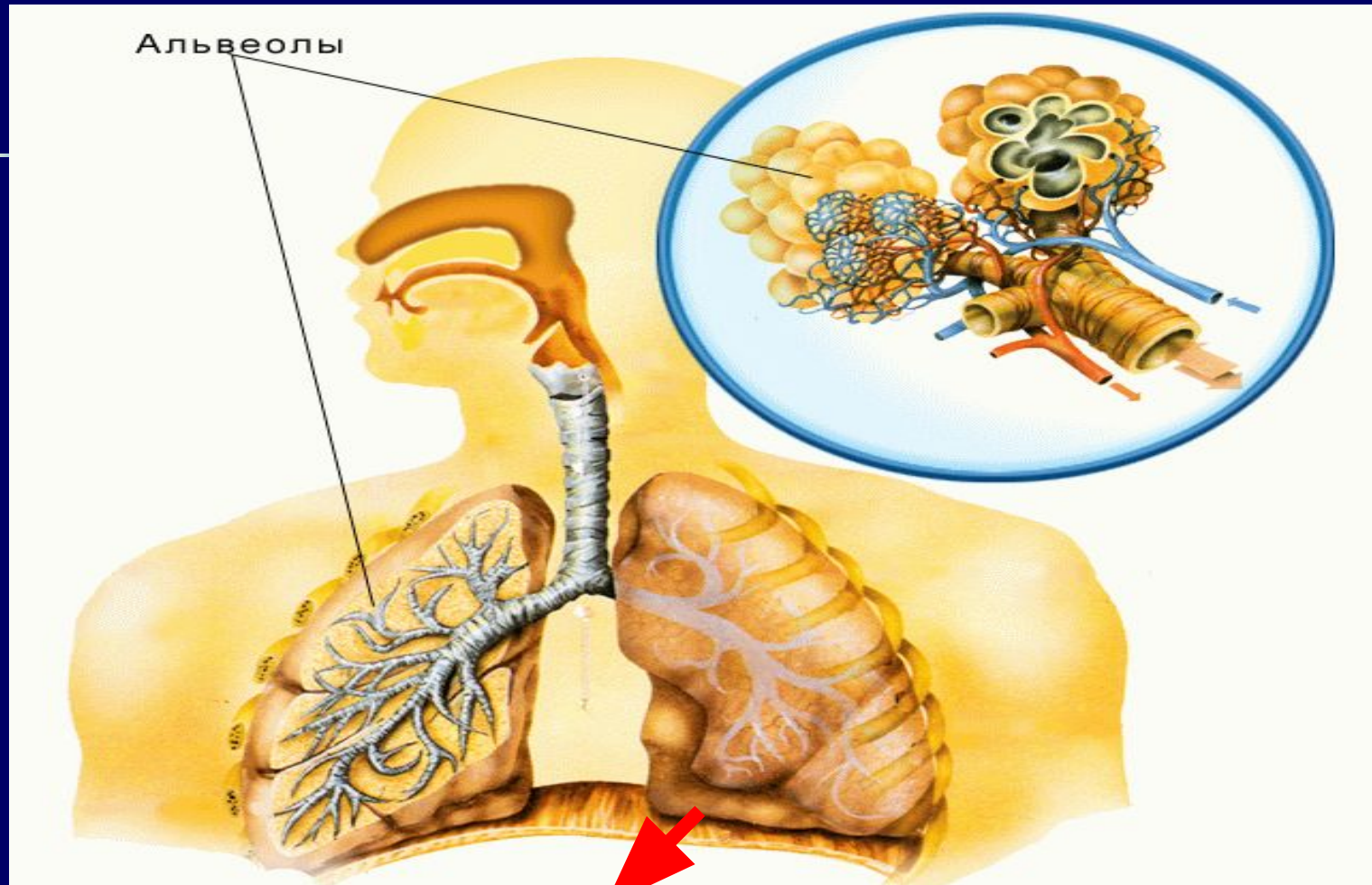
Высокий уровень развития центральной нервной система



- Четырёхкамерное сердце
- Два круга кровообращения
- Теплокровность

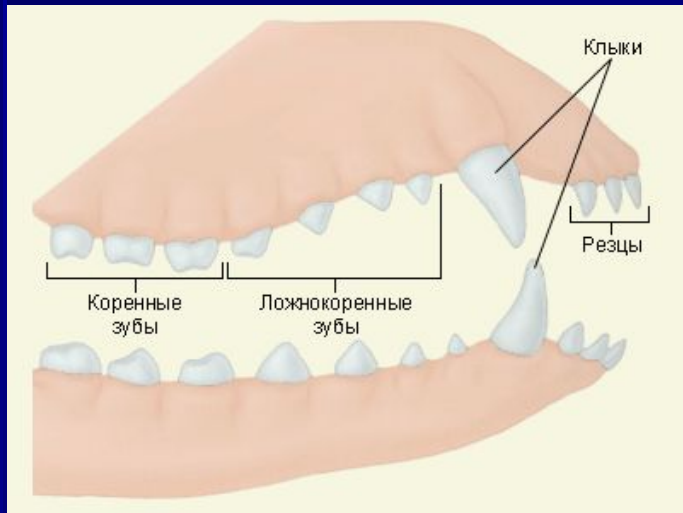


Альвеолярные легкие

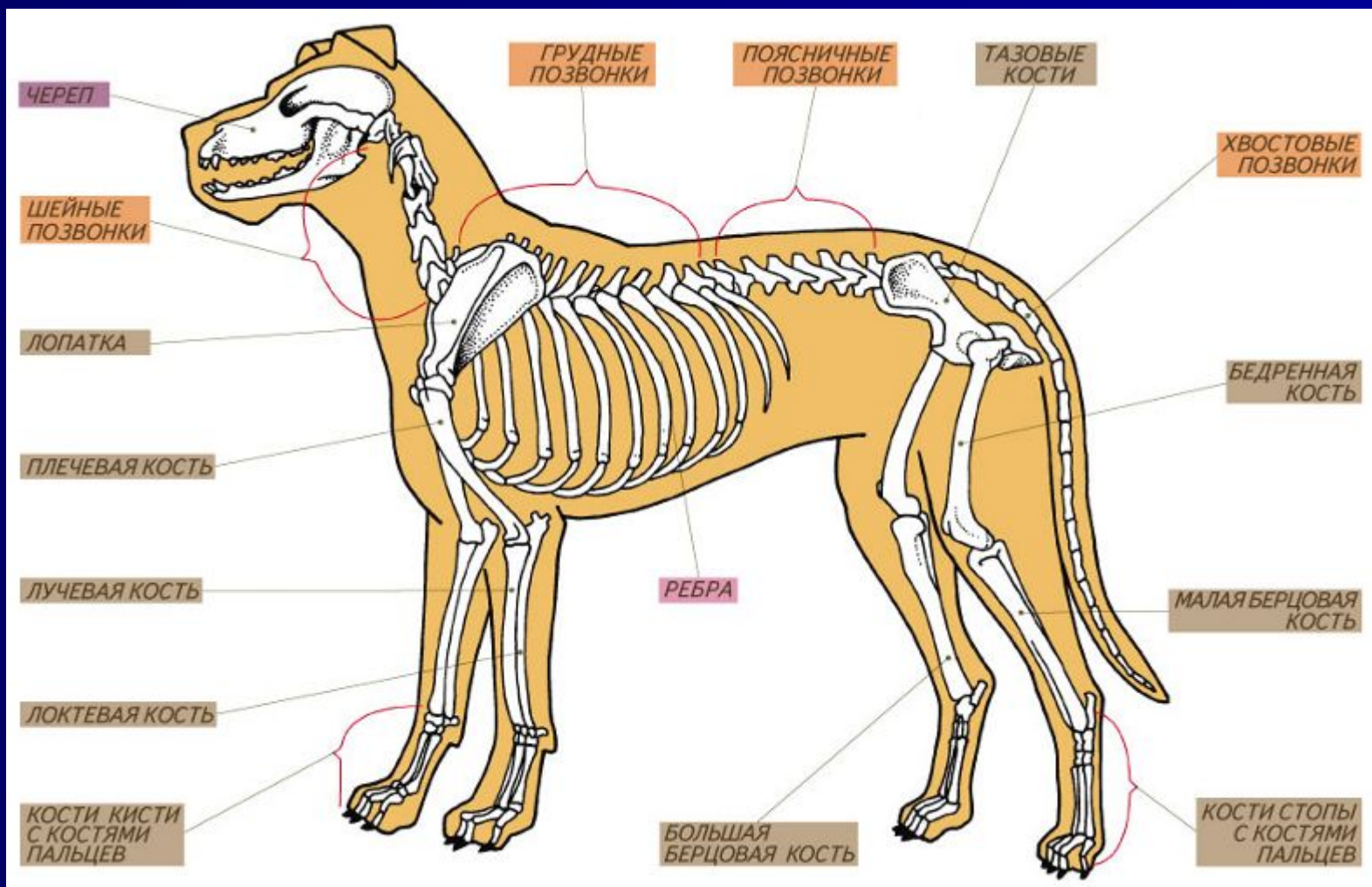


Грудная и брюшная полость
разделена диафрагмой

Челюсти с дифференцированными зубами



В шейном отделе позвоночника – 7 позвонков!



Живорождение, Внутриутробное развитие детеныша



Выкармливание детенышей МОЛОКОМ



ВНУТРЕННЕЕ СТРОЕНИЕ МЛЕКОПИТАЮЩЕГО

НЕРВНАЯ СИСТЕМА

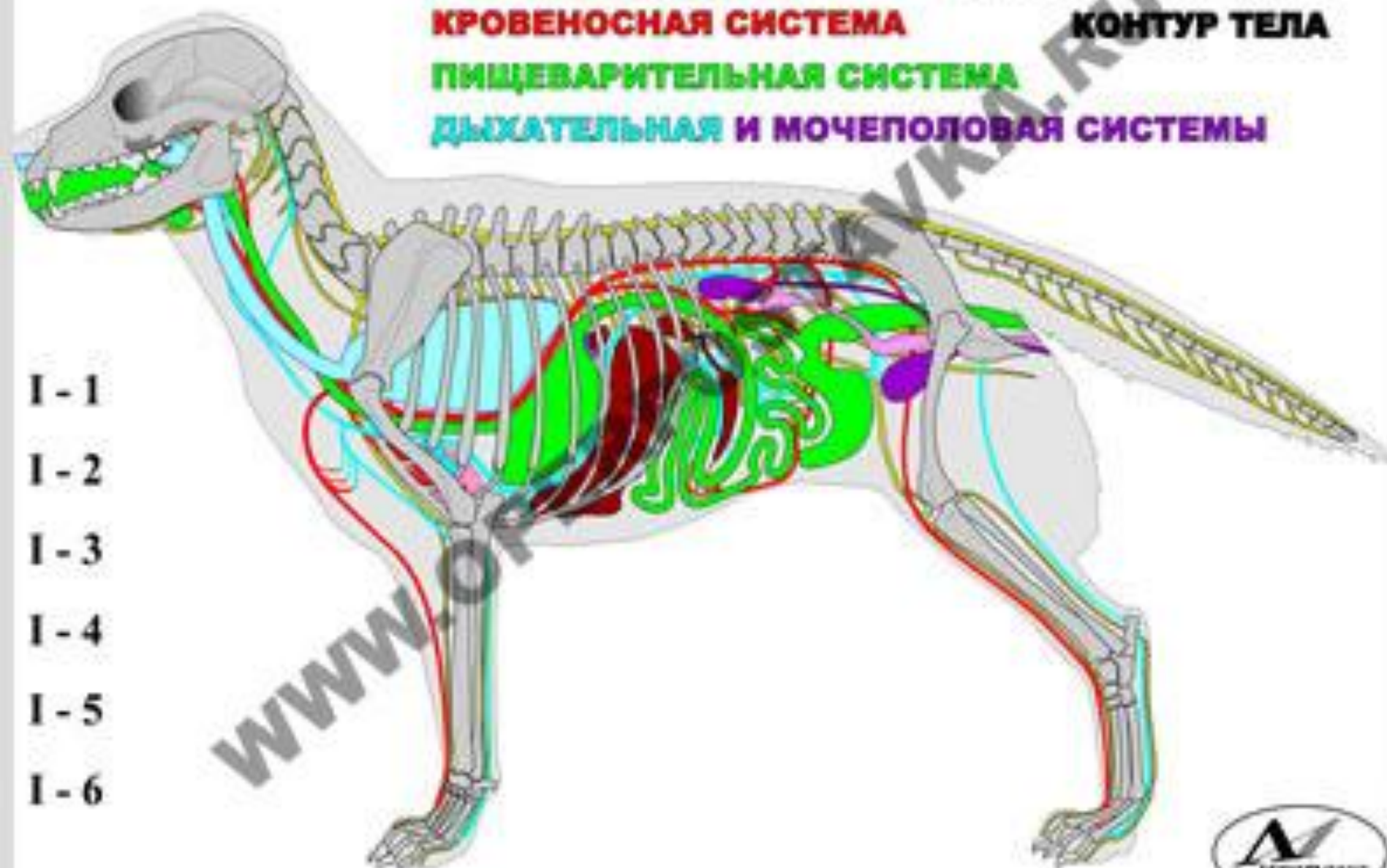
СТРОЕНИЕ СКЕЛЕТА

КРОВЕНОСНАЯ СИСТЕМА

КОНТУР ТЕЛА

ПИЩЕВАРИТЕЛЬНАЯ СИСТЕМА

ДЫХАТЕЛЬНАЯ И МОЧЕПОЛОВАЯ СИСТЕМЫ



1-1

1-2

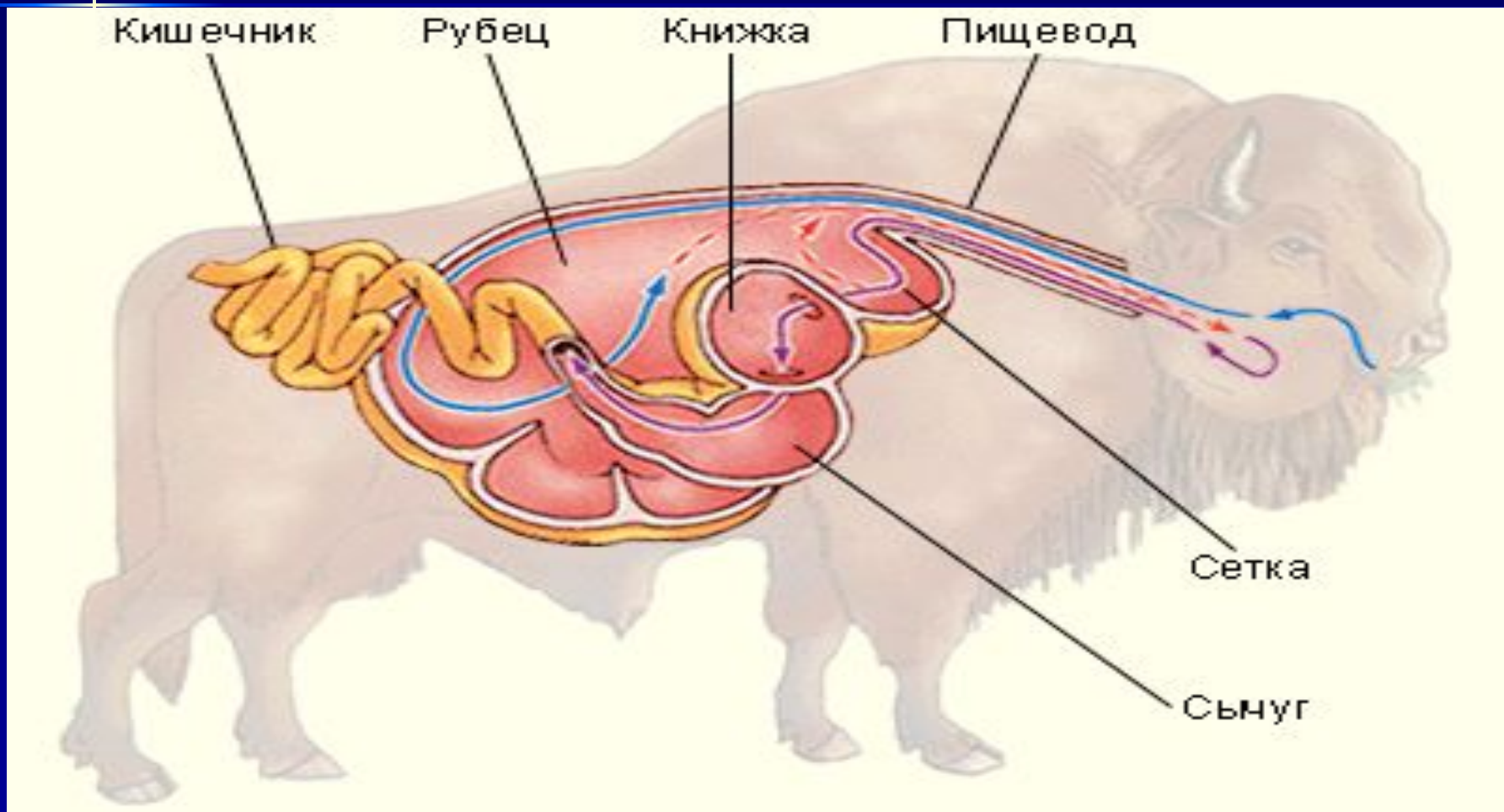
1-3

1-4

1-5

1-6

■ Пищеварительная система жвачных



Пищеварительная

система поджелудочная



Млекопитающие

- Органы чувств:
- обоняние,
- слух,
- осязание
- зрение.











- Задания по теме «Млекопитающие»
- Задания выполнить в тетради

- Задание 1.
- Выпишите основные характеристики класса Млекопитающих
- Задание 2.
- Используя материалы презентации и интернет заполните таблицу:

Среда обитания	Примеры животных
Наземно-воздушная	
Водная	
Почвенная	

- Задание 3
- Найдите в интернете названия животных, которые изображены на слайдах 20, 21, 22,23 и запишите в тетради

- Задание 4.
- Запишите в тетради названия органов, которые относятся к пищеварительной системе
- Задание 5.
- Запишите в тетради названия органов, которые относятся к дыхательной системе