

Лабораторная работа №6

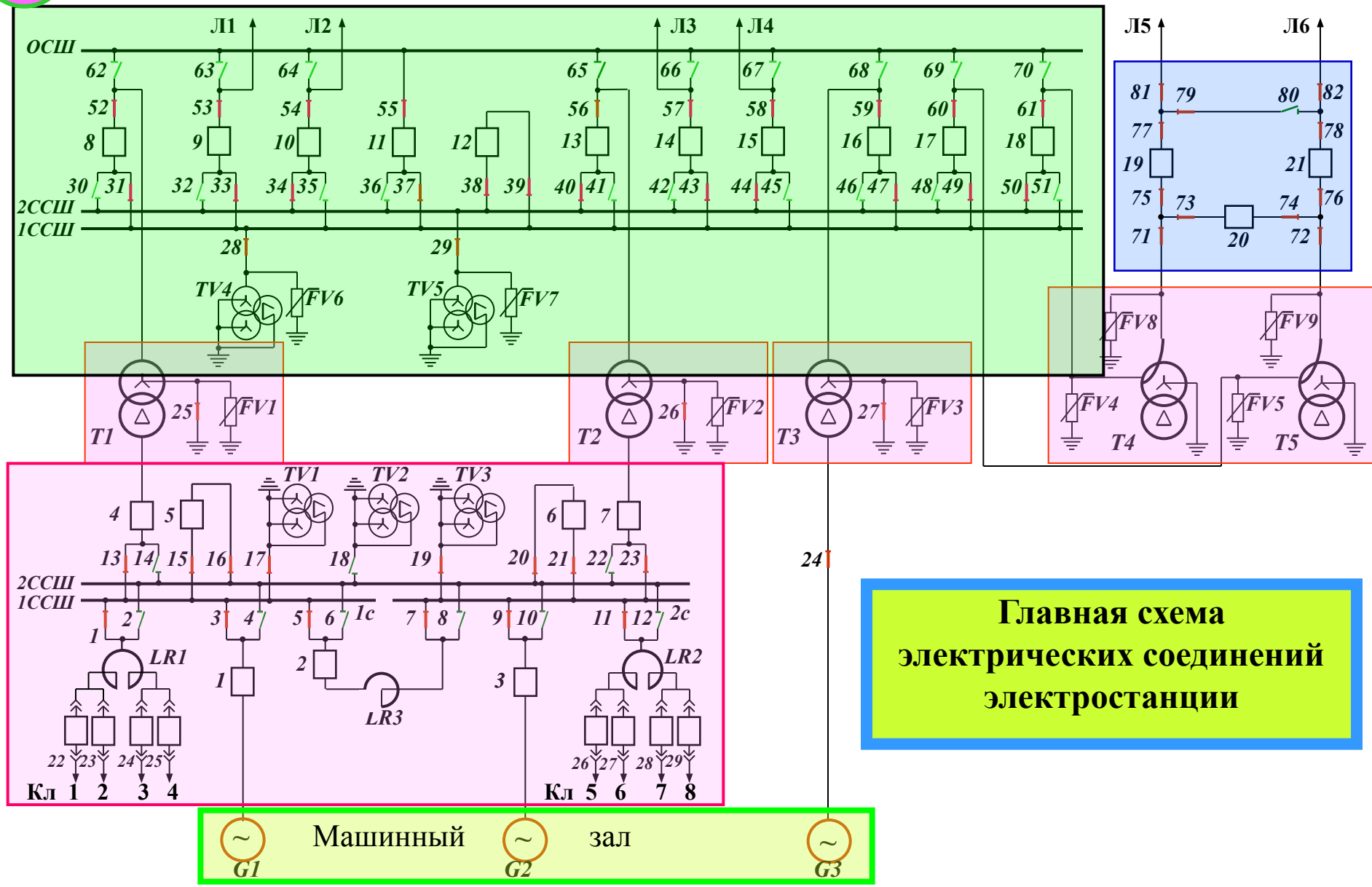
**ОПЕРАТИВНЫЕ ПЕРЕКЛЮЧЕНИЯ В СХЕМАХ
РАСПРЕДЕЛИТЕЛЬНЫХ УСТРОЙСТВ**

Подготовил к. т. н., доцент кафедры электрические станции
САРАПУЛОВ Г. А.

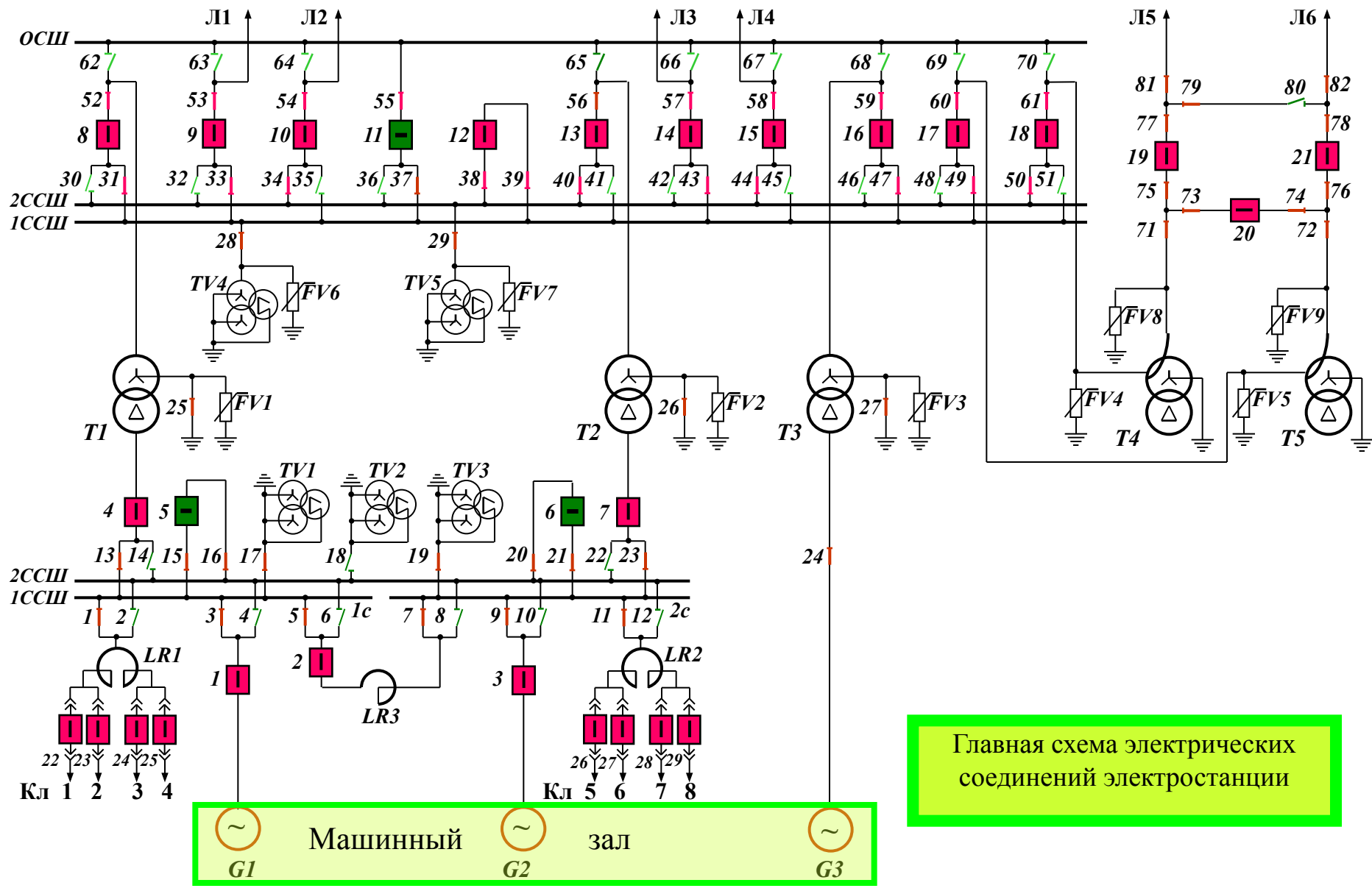


Содержание слайдов

- 03 - полная схема с выделением фрагментов и отдельных элементов.
- 04 - полная схема с указанием включенных и отключенных аппаратов.
- 05 - схема РУ ГН, вывод выключателя генератора в ремонт.
- 06 - схема РУ ГН, ввод выключателя генератора в работу после ремонта.
- 07 - схема РУ ГН, вывод первой секции 1ССШ в ремонт.
- 08 - схема РУ ГН, ввод первой секции 1ССШ в работу после ремонта.
- 09 - схема РУ 110 кВ, вывод выключателя ЛЭП в ремонт.
- 10 - вывод в ремонт первой системы сборных шин 110 кВ
(при отсутствии электродвигательных приводов разъединителей)
- 11 - вывод в ремонт первой системы сборных шин 110 кВ
(при наличии электродвигательных приводов разъединителей)

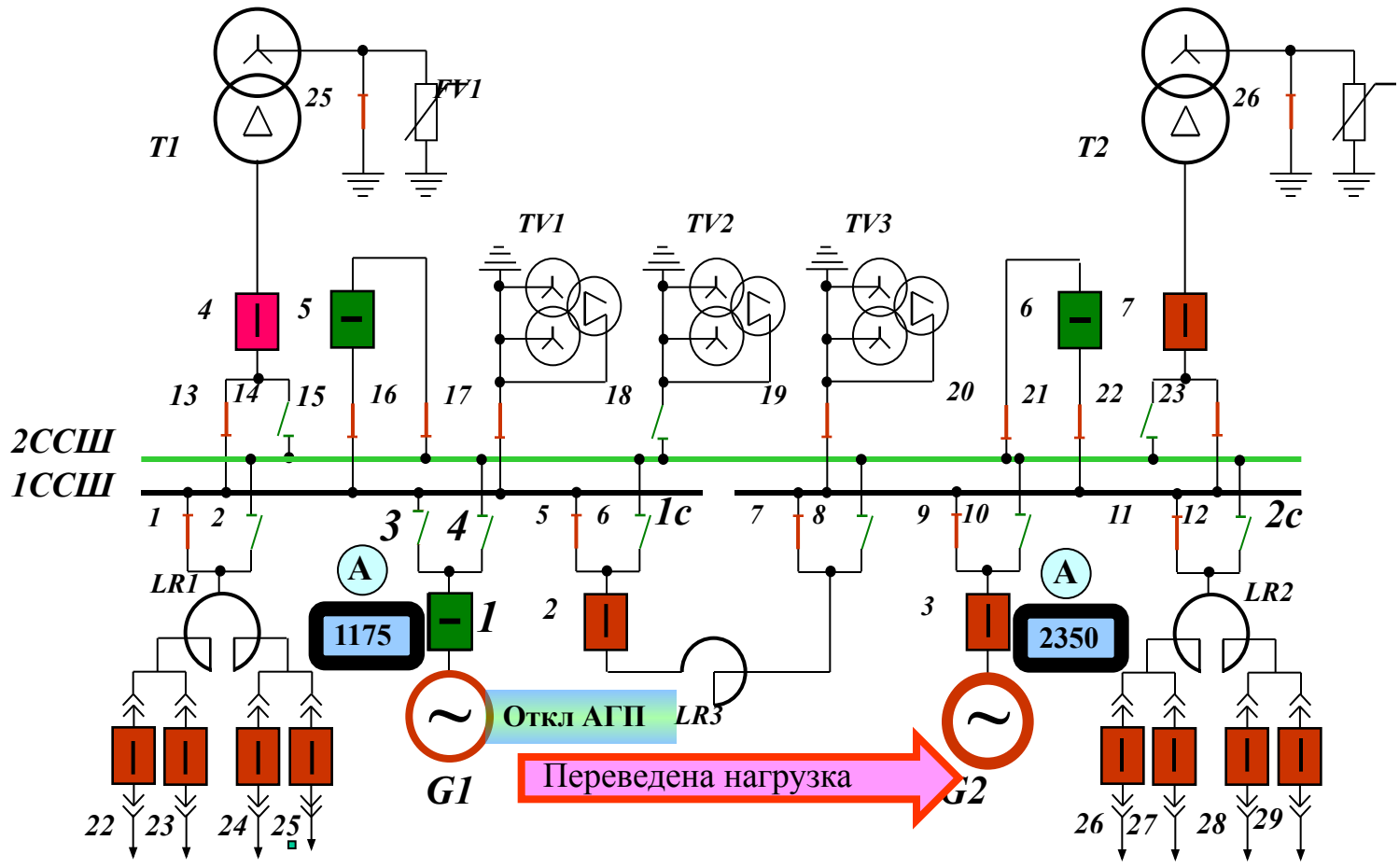


**Главная схема
электрических соединений
электростанции**

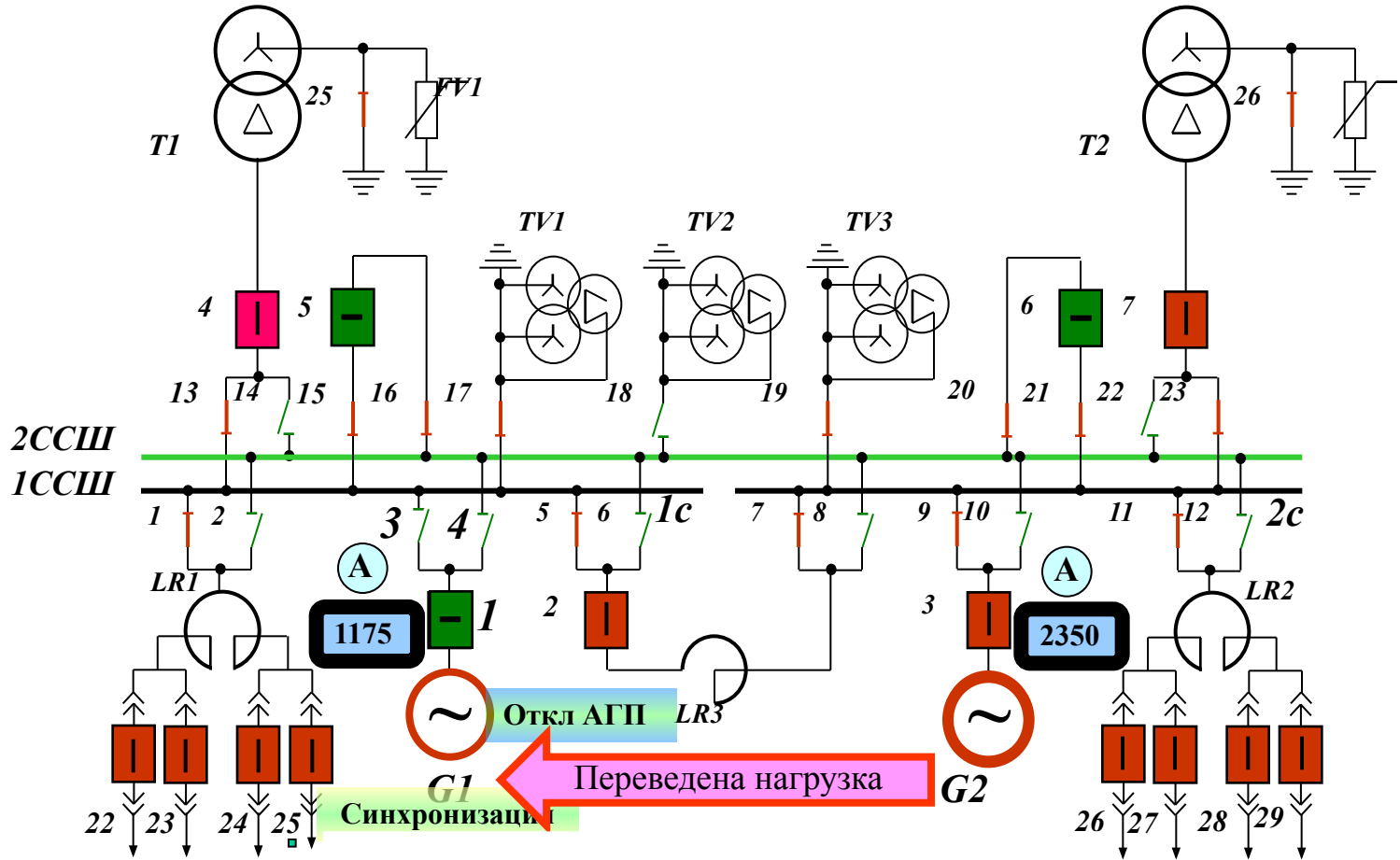


Главная схема электрических соединений электростанции

Вывод выключателя Q1 в ремонт



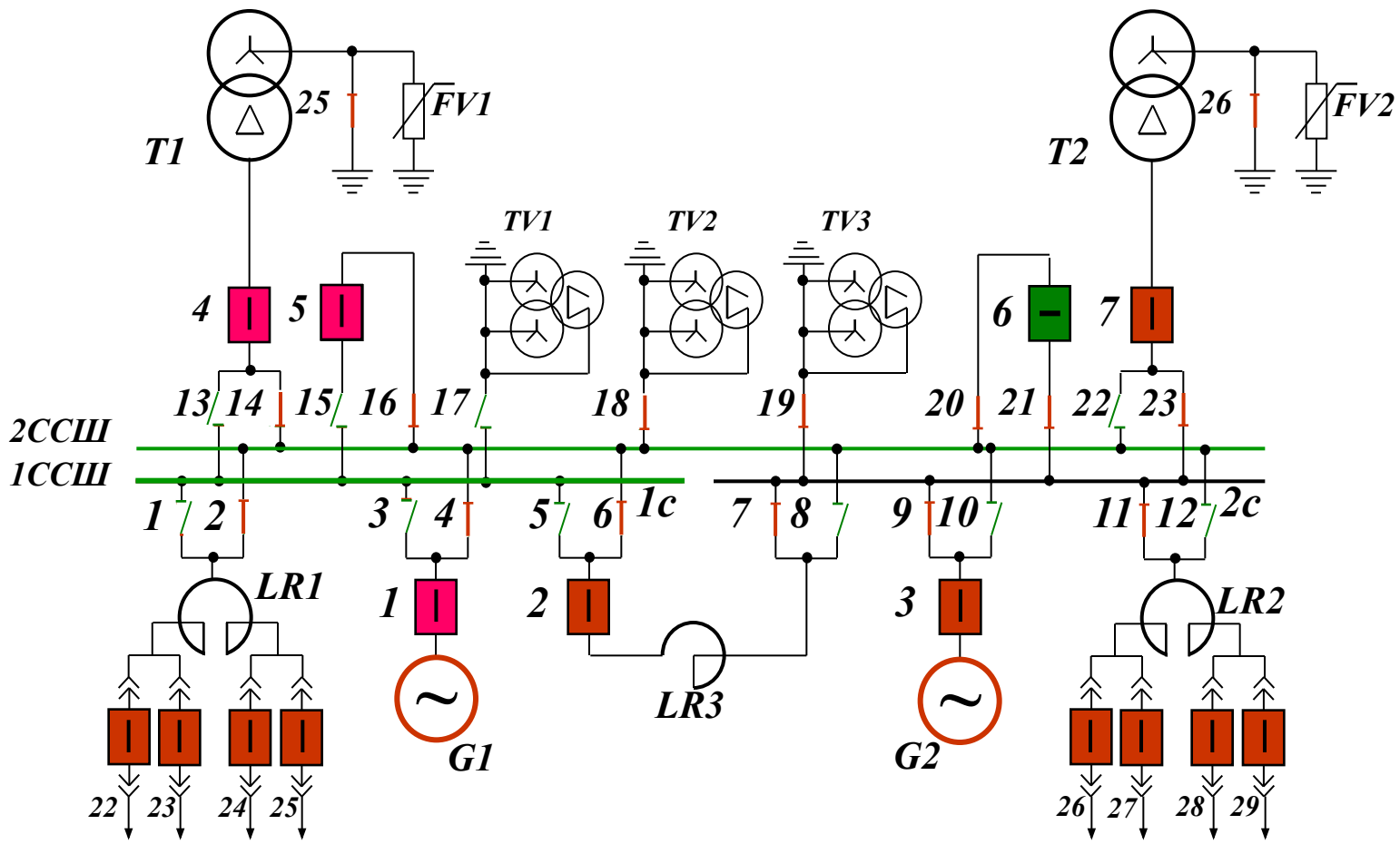
Ввод выключателя в работу



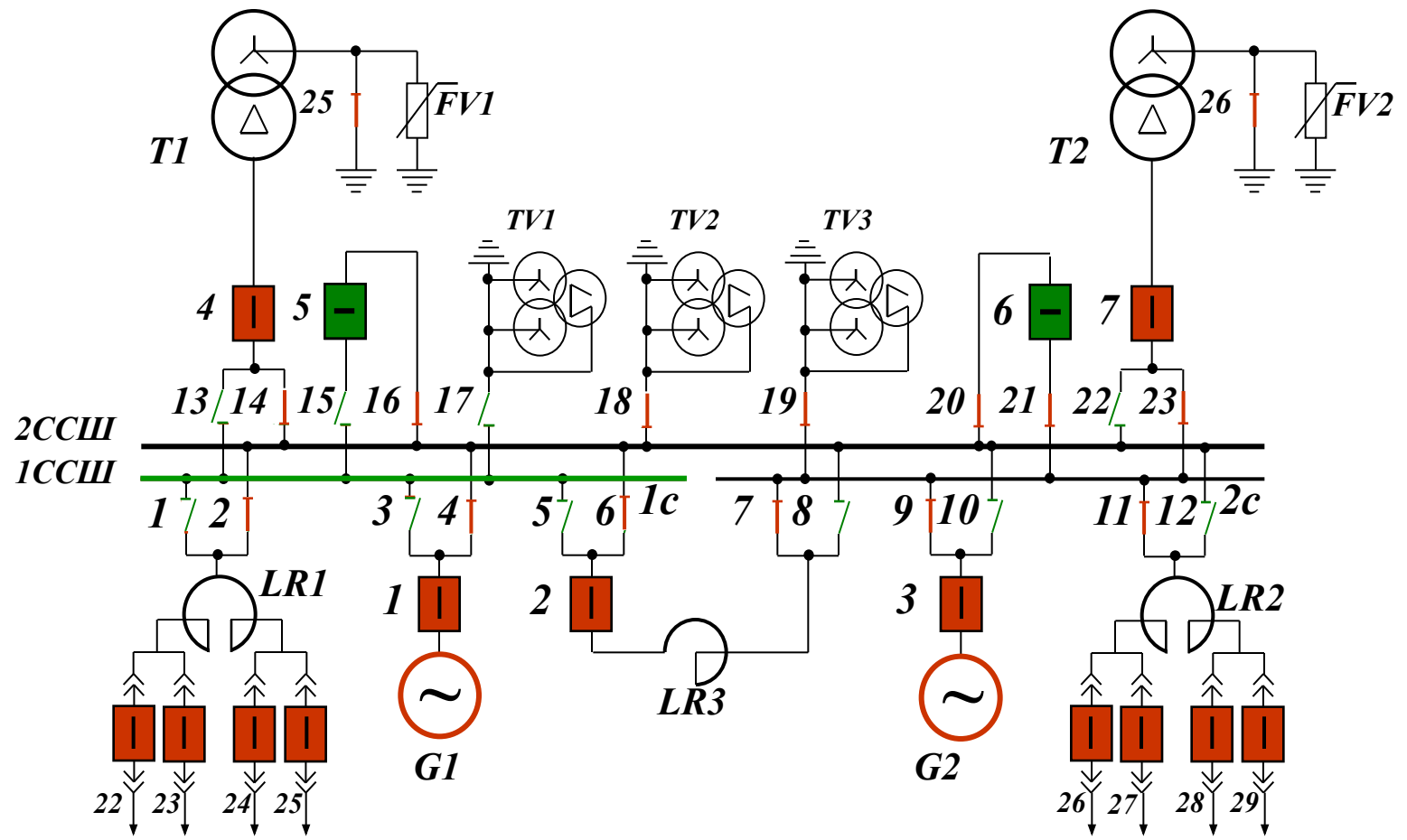
P = 16 МВт Q
= 12 МВар S
= 20 МВА

P = 16 МВт Q
= 12 МВар S
= 20 МВА

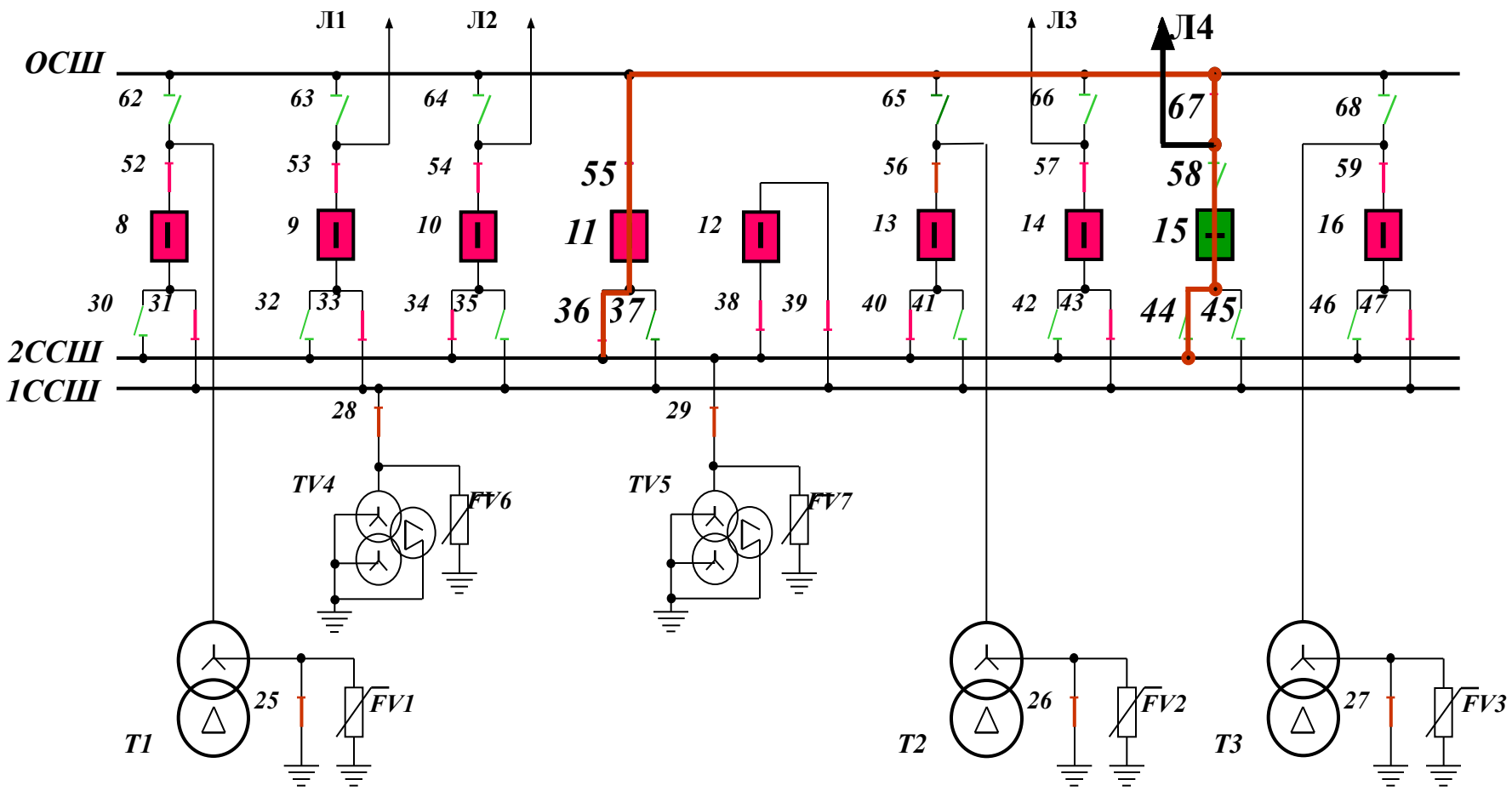
Вывод в ремонт первой секции 1ССШ



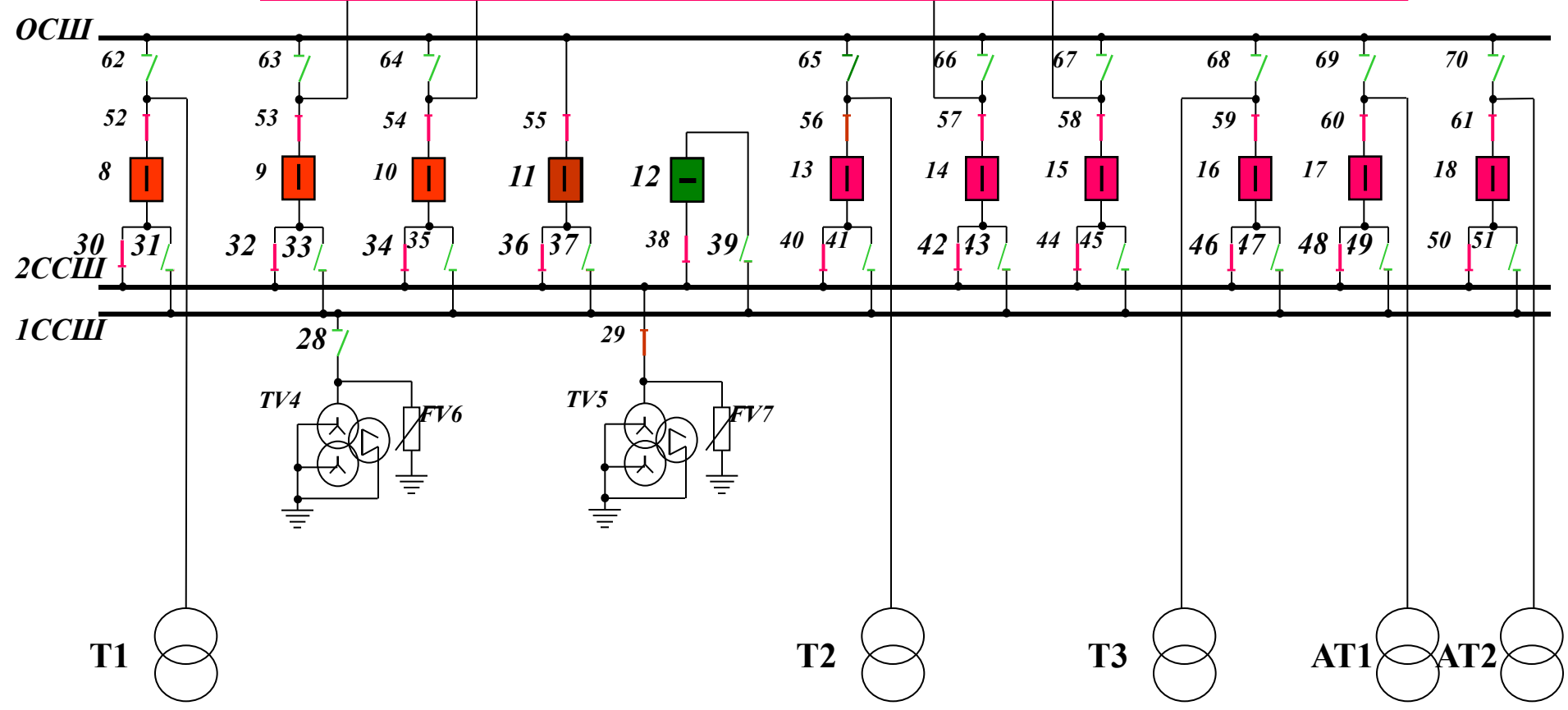
Ввод в работу первой секции



Вывод в ремонт выключателя Q15 линии Л4



**Вывод в ремонт первой системы шин 110 кВ
(при отсутствии электродвигательных
приводов разъединителей)**



**Вывод в ремонт первой системы шин 110 кВ
(при наличии электродвигательных приводов
разъединителей)**

