



Автоматизированное рабочее место администратора бытового проката на платформе 1С:Предприятие 8.3

- Автор работы: студент группы П-46(С)
Е. А. Гладунец
- Руководитель : доцент, кандидат педагогических наук

Ивинская Н.А.

ЦЕЛЬ И ЗАДАЧИ

- Изучение предметной области
- Сравнение аналогов
- Проектирование программного решения
- Разработка технического задания
- Разработка решений для проката бытовой техники
- Тестирование программного продукта



О КОМПАНИИ: СТРУКТУРНАЯ СХЕМА

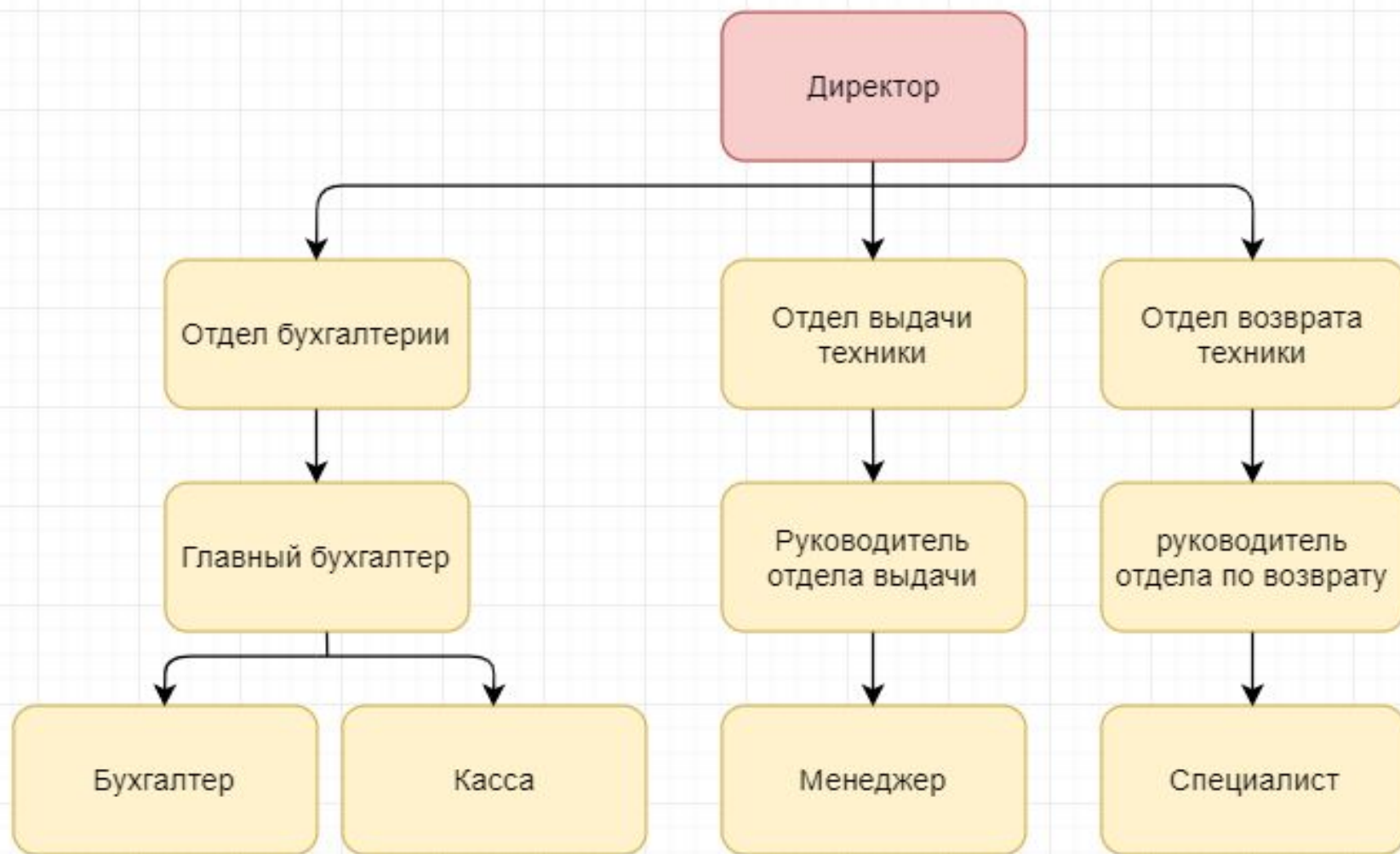




ТАБЛИЦА СРАВНЕНИЯ

Поля сравнения	Прокат-Эксперт	Easysoftware	Учет аренды и проката
база клиентов	✓	✓	✓
отчетность	✓	✓	✓
почасовое бронирование	✓	✗	✓
создание печатных форм	✓	✓	✓
резервирование товара	✓	✗	✓
построение отчётов, выводимых на печать	✗	✗	✓
учет расходов	✓	✓	✗
построение отчётов, выводимых на печать	✗	✗	✓
оповещения клиентов по смс и электронной почте	✗	✗	✓



О КОМПАНИИ: ДЕЯТЕЛЬНОСТЬ

Методическая база

Запрос на
выдачу в аренду

Выдача в
прокат

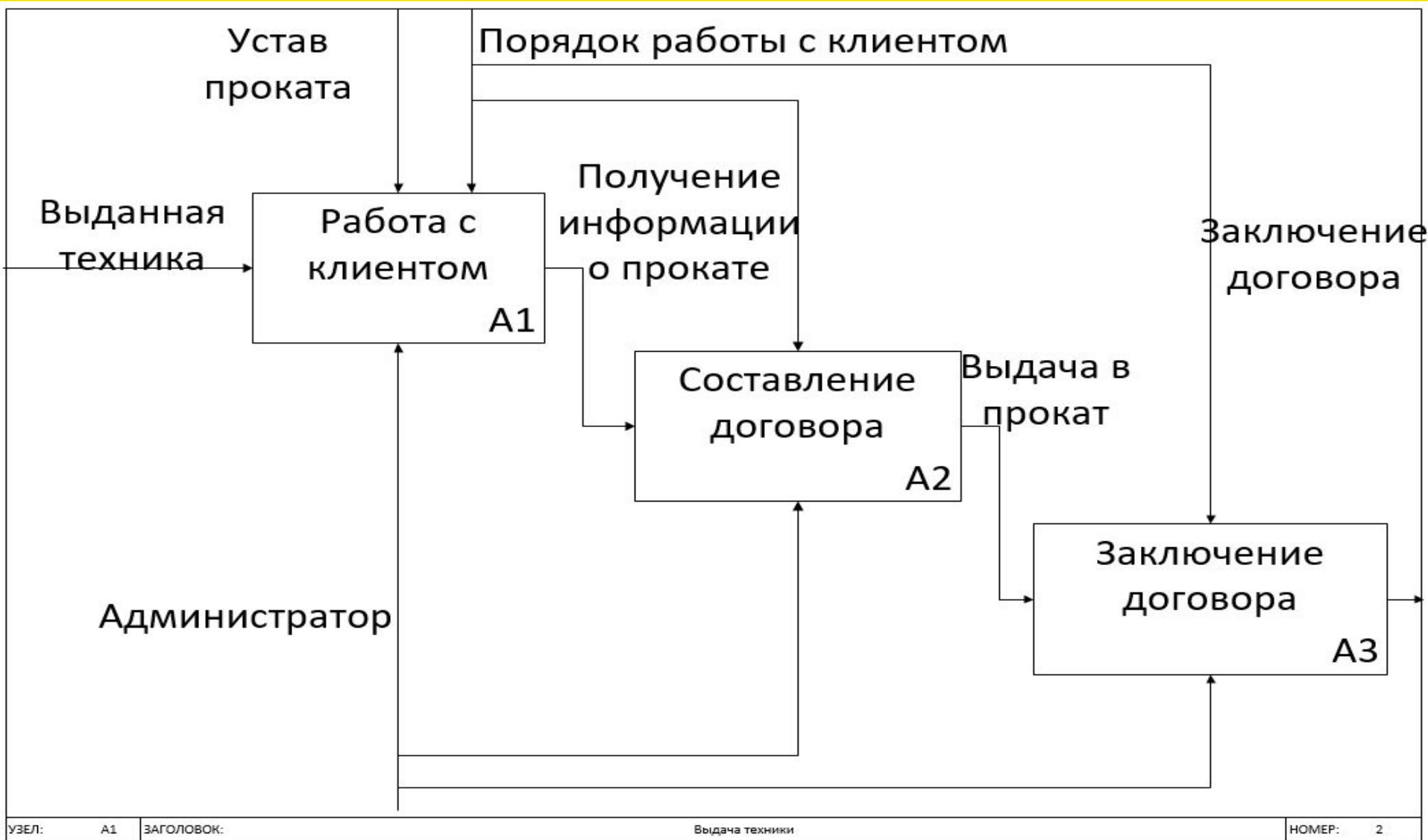
Выданная
техника

АО

Персонал

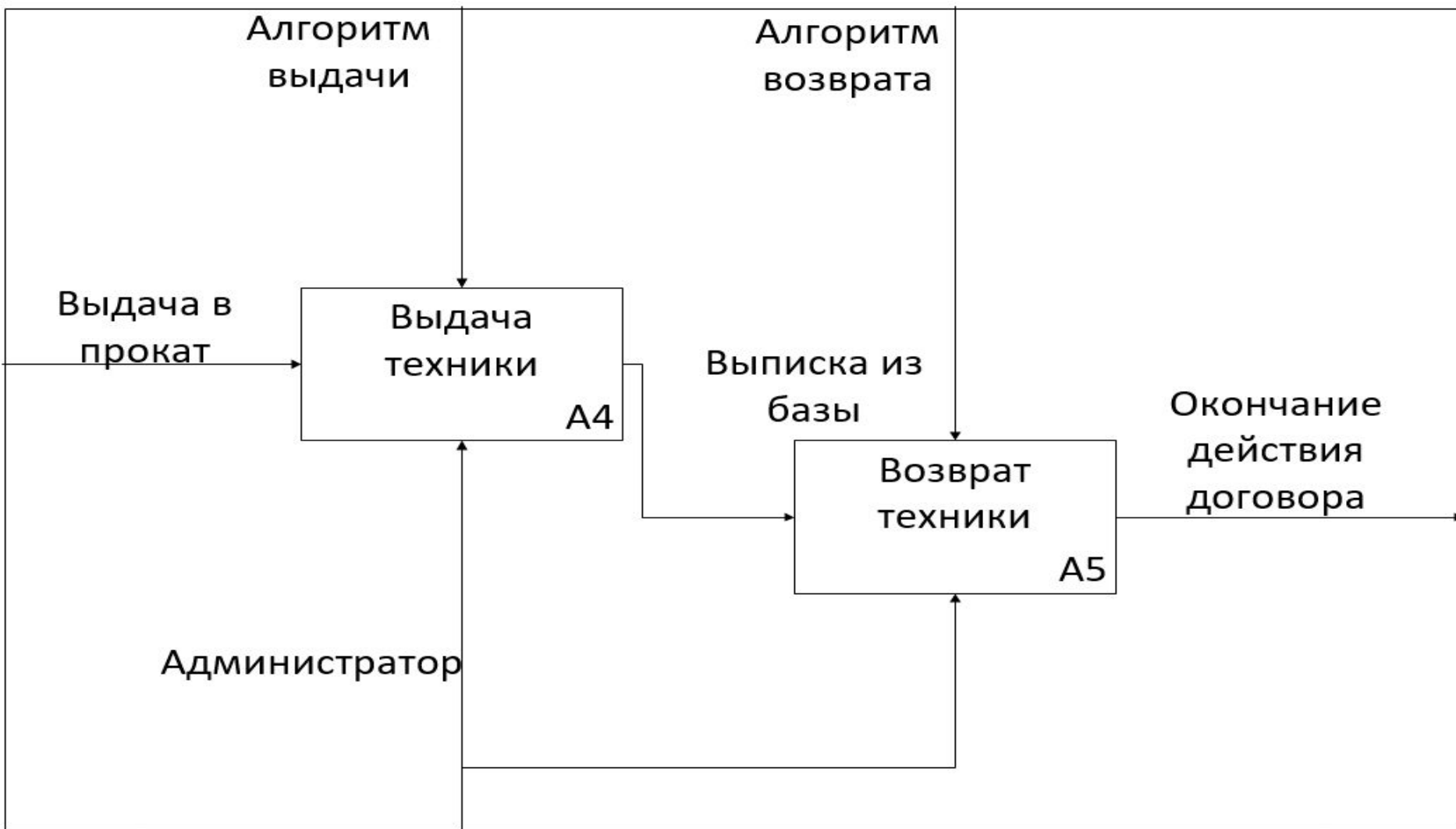


О КОМПАНИИ: ДЕЯТЕЛЬНОСТЬ





О КОМПАНИИ: ДЕЯТЕЛЬНОСТЬ





СОДЕРЖАНИЕ КОНФИГУРАЦИИ

Справочники

- + Договор
- + Техника
- + Залог
- + Склады
- + Арендатор
- + Сотрудники
- + Должности
- + Тип Техники
- + НаименованиеХарактеристик Техники
- + Товар

Перечисления

- + Пол
- + Залог
- + ТипТехники
- + ВидРемонта
- + СтоимостьВид
- + ТипОтправки

Регистры сведений

- + ЦенаПроката
- + Квитанции

Документы

- 2³4 Нумераторы
- Последовательности
- + КвитанцияПоПрокату
- + ВыдачаТехники
- + ПриходнаяНакладная
- + Увольнение
- + ПриемНаРаботу
- + ВозвратТехники
- + РемонтТехники
- + НачислениеЗП
- + ПриходнаяНакладнаяКомплекующих

Общие формы

- ШахматкаБрони

Журналы документов

- + ЖурналПрокатов

Отчеты

- + ОказаниеУслуг
- + ПриходТехники
- + СуммаАренды
- + ИсторияПрокатов
- + РейтингКлиентовДиаграмма
- + ПриходнаяНакладнаяКомплекующих

Общие модули

- РаботаСоСправочниками
- ОМ

Регистры накопления

- + Прокат
- + ПриходнаяНакладная
- + Статус
- + АвтоматизированиеСкидок
- + ПриходнаяНакладнаяТовара



ДЕМОНСТРАЦИЯ КОНФИГУРАЦИИ

