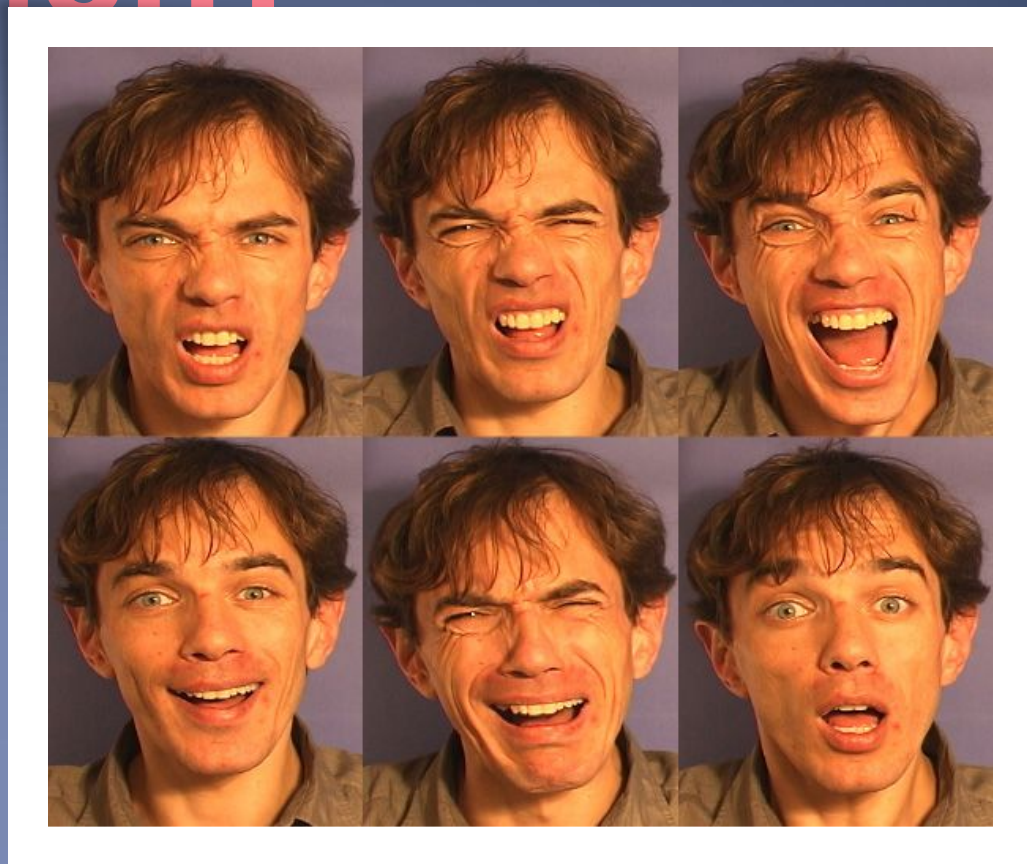
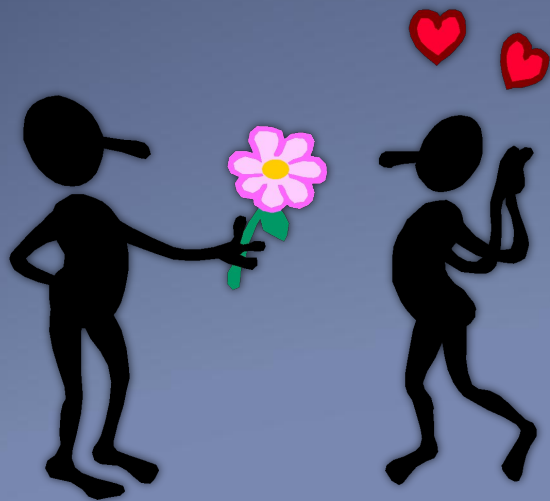


Воля, эмоции, внимание Темперамент



Воля - сознательная саморегуляция поведения, обеспечивающая преодоление трудностей на пути к достижению цели.

Функции:

- побудительная (борьба с препятствиями)
- тормозная (удержаться от нежелательных поступков)

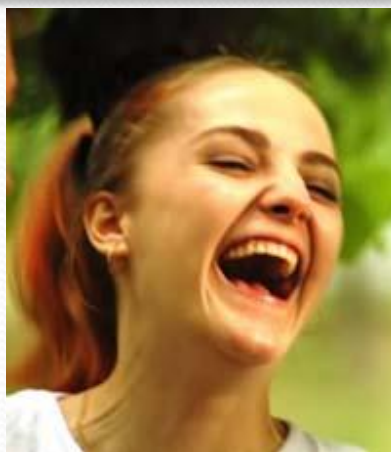


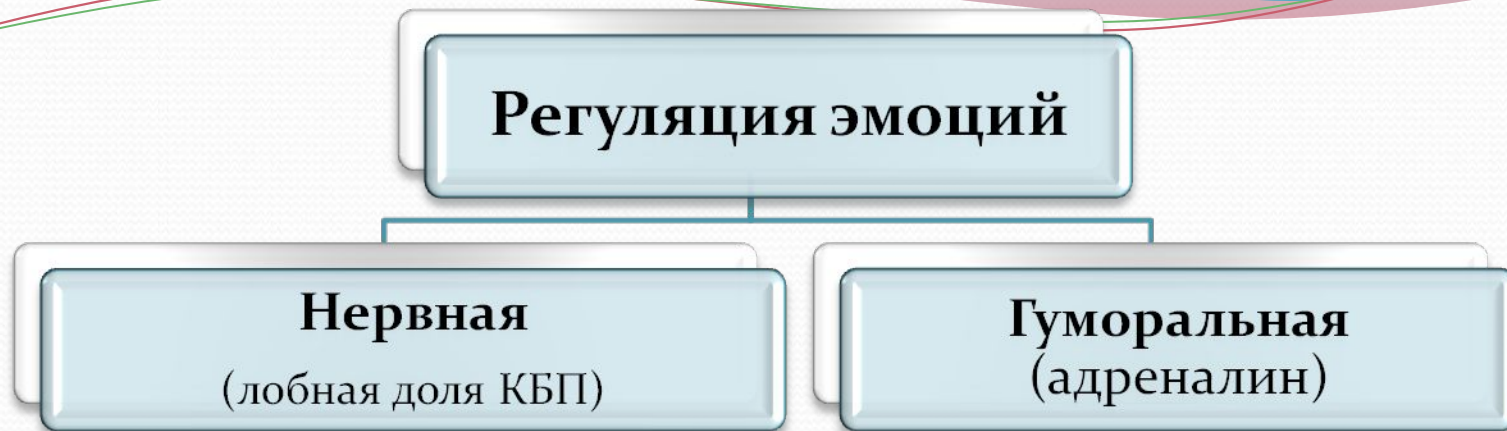
Эмоции - переживания, в которых проявляется отношение людей к окружающему миру и к самим себе.

ЭМОЦИИ

положительные

отрицательные





Эмоциональные реакции - проявление эмоций (плач, смех).

Эмоциональное состояние - настроение человека.

Эмоциональное отношение - чувства (любовь, дружба, вражда, ревность, зависть).

Темперамент - индивидуально своеобразная, природно обусловленная совокупность динамических проявлений психики.

ТИПЫ ТЕМПЕРАМЕНТА

Сангвиник

Флегматик

Холерик

Меланхолик)

Флегматик



Меланхолик



Холерик



Сангвиник



